

COVID-19 MÉXICO

Comunicado Técnico Diario

FASE 3 Domingo 20 de diciembre, 2020

SALUD

SECRETARÍA DE SALUD



Avance de estrategia

Diciembre, 2020

Fase 3

204
Nueva Normalidad

291
Conferencias vespertinas

marzo		agosto	
abril		septiembre	
mayo		octubre	
junio		noviembre	
julio			

dom	lun	mar	mie	jue	vie	sáb
29	30	1	2	3	4	5
6	7	8	9	10	11	12
13	14	15	16	17	18	19
20	21	22	23	24	25	26
27	28	29	30	31	1	2

Componente técnico

Información diaria

FASE 3 Domingo 20 diciembre, 2020

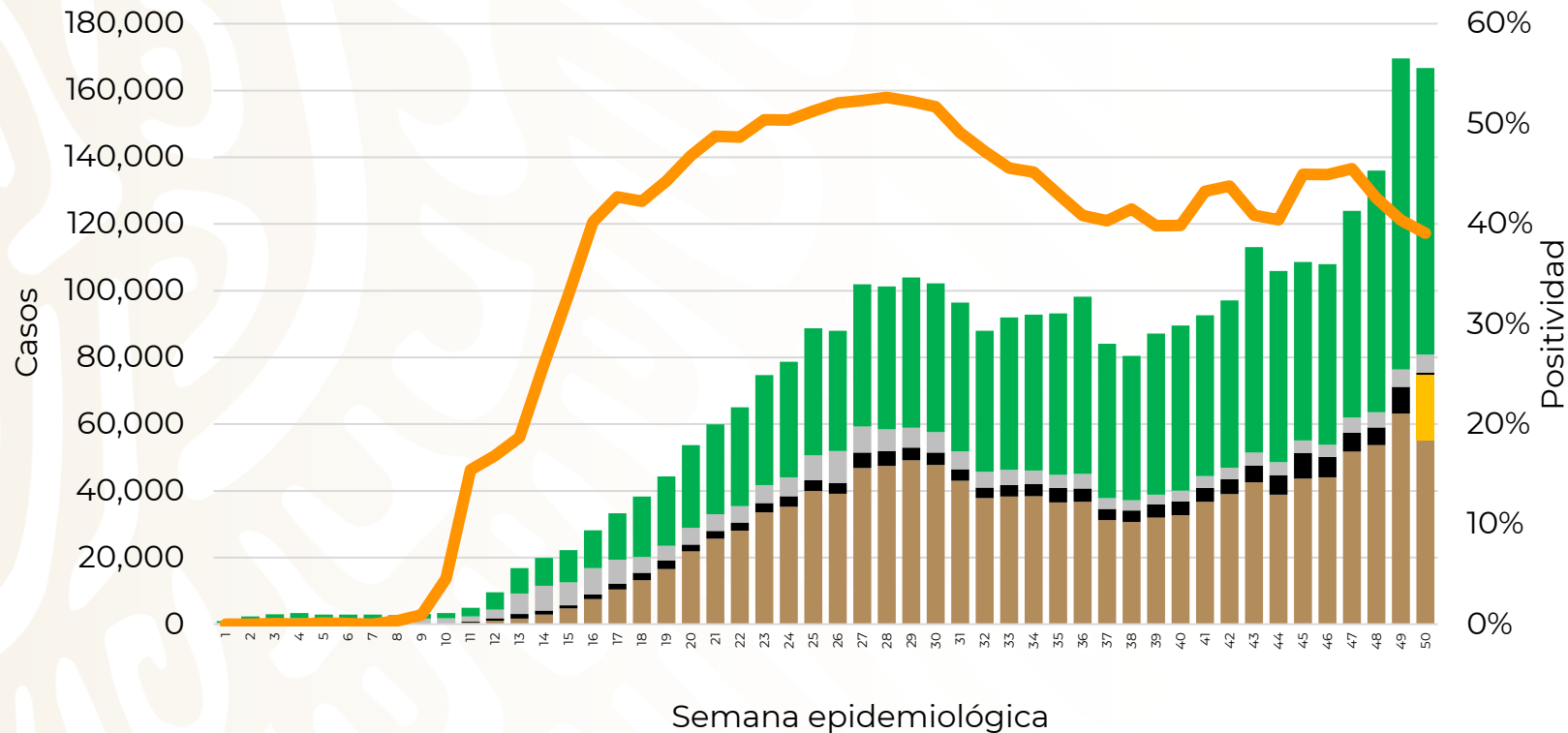
SALUD

SECRETARÍA DE SALUD



COVID-19 México: casos positivos, sospechosos y negativos

Escenario nacional



Fase 3

20 diciembre, 2020

3,377,517

Personas notificadas

39%

Positividad SE 50

1,655,679

Negativos

215,879

Sosp. sin muestra

46,014

Sosp. con posibilidad de resultado

1,320,545

Confirmados

139,400

Sosp. sin posibilidad de resultado

118,202

Defunciones confirmadas

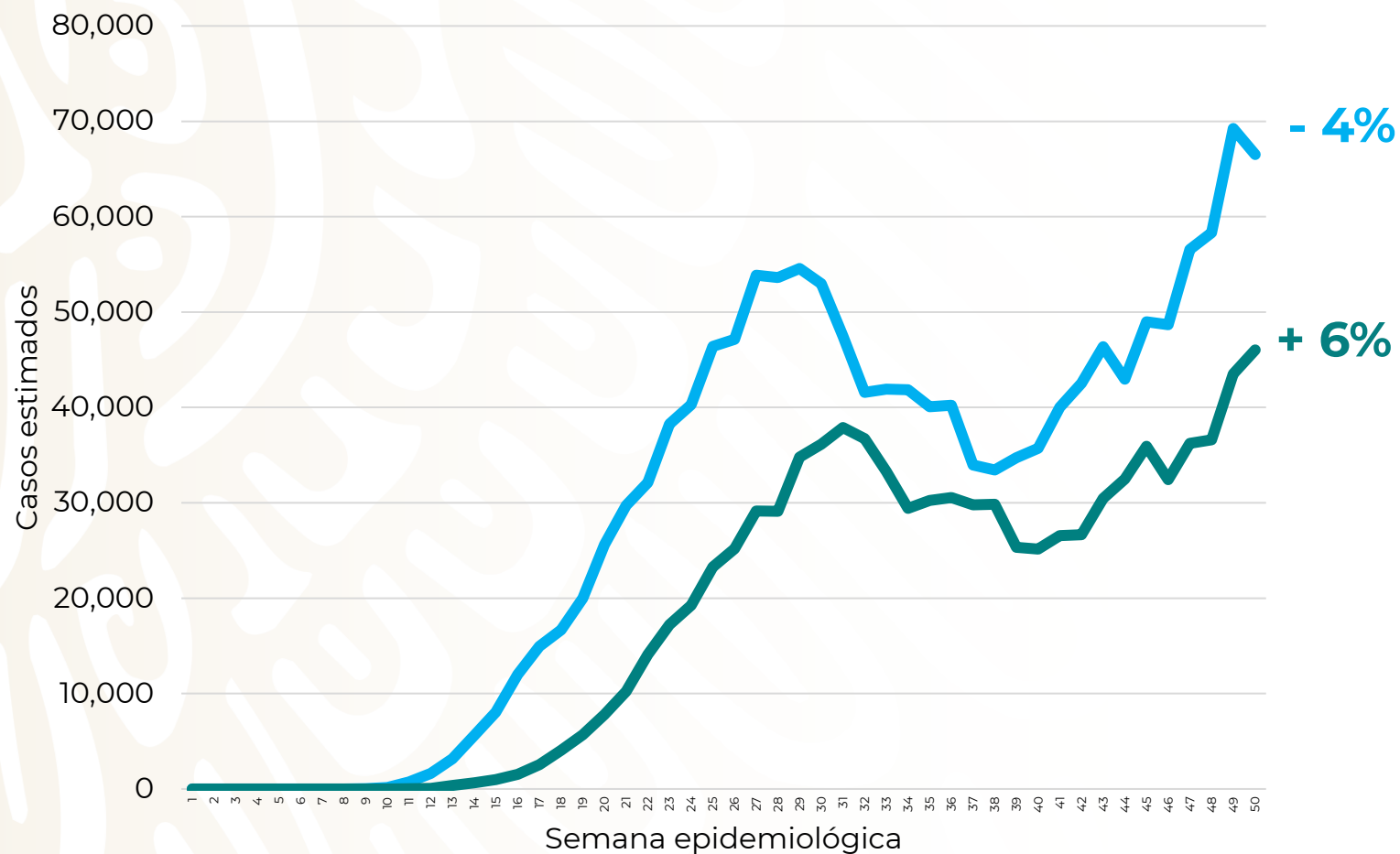


COVID-19 México: casos incidentes estimados y personas recuperadas por semana

Escenario nacional

Fase 3

20 diciembre, 2020



1,500,239

Casos estimados

89,775 (6%)

Casos activos estimados

978,002

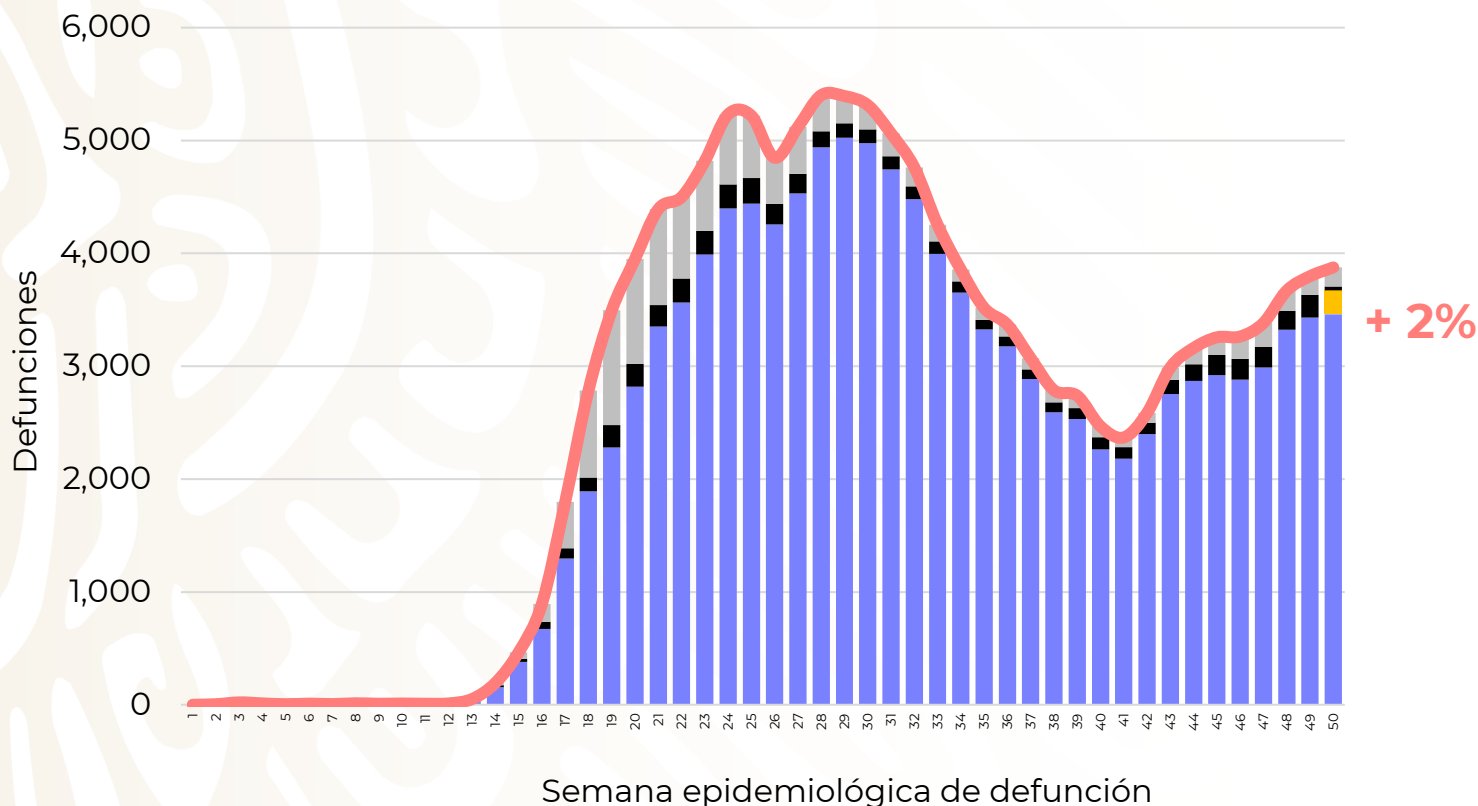
Personas recuperadas

COVID-19 México: defunciones confirmadas y sospechosas por semana epidemiológica de ocurrencia

Escenario nacional

Fase 3

20 diciembre, 2020



5,402

SE 28: Máximo de defunciones

3,876

Defunciones ocurridas en SE 50

- 28%



+ 2%

118,202

Defunciones confirmadas

11,339

Defunciones sospechosas sin muestra

680

Defunciones sospechosas con posibilidad de resultado

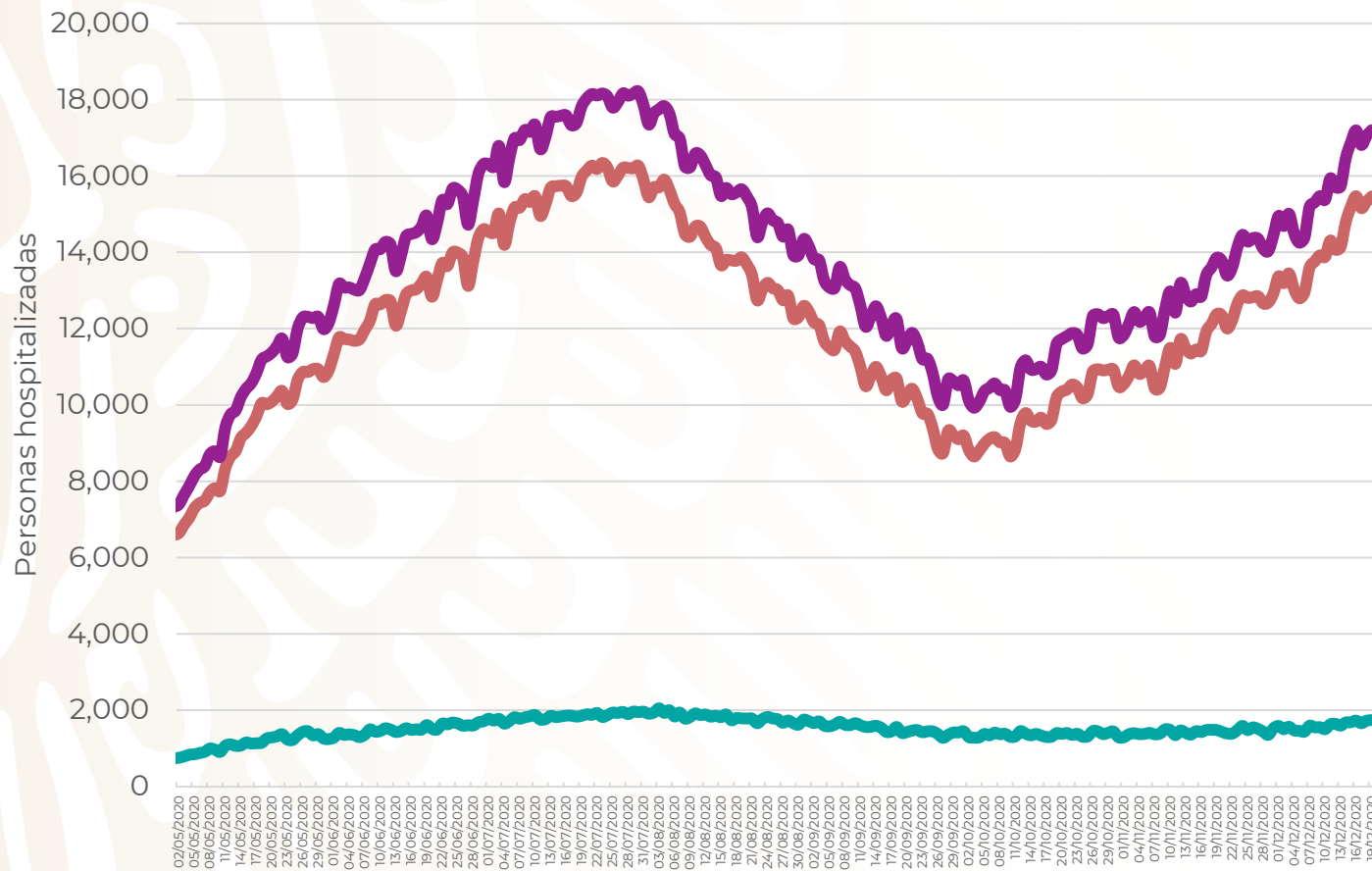
5,012

Defunciones sospechosas sin posibilidad de resultado

COVID-19 México: Hospitalización diaria nacional

Fase 3

20 diciembre, 2020



-6% ↓	18,223	Ocupación máxima alcanzada
-46% ↓	17,201	Ocupación al 19 diciembre 2020
	9,927	Ocupación mínima alcanzada

44% Ocupación Total **46%** Ocupación C. General **39%** Ocupación C. Ventilador

Componente técnico

Material adicional

FASE 3 Domingo 20 diciembre, 2020

SALUD

SECRETARÍA DE SALUD



COVID-19 México: ¿Quiénes pueden enfermar de COVID-19?

Fase 3

20 diciembre, 2020

- La epidemia de COVID-19 en México no ha terminado.
- El virus **SARS-CoV-2**, causante de **COVID-19** puede afectar a todas las personas y de todas las edades.



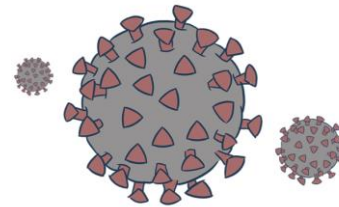
COVID-19 México: ¿Cómo se trasmite el virus SARS-CoV-2?

Fase 3

20 diciembre, 2020

Se transmite de una **persona infectada a otras** a través de :

- **Gotículas** que salen despedidas cuando una persona infectada tose, estornuda o exhala.
- **Tocar** o estrechar la mano de una **persona enferma** y después tocarse boca, ojos o nariz.
- **Tocar objetos o superficies contaminadas** con el virus y después tocarse boca, ojos o nariz.



COVID-19 México: ¿Quiénes forman los grupos de riesgo?

- Personas de **60 años o más**.
- Mujeres **embarazadas**.
- Personas con alguna **enfermedad crónica** como: diabetes o hipertensión.
- Personas con enfermedades **inmunodepresivas, cardíacas, pulmonares, renales, hepáticas, sanguíneas o metabólicas** (ej. enfisema, bronquitis crónica o asma).
- Quienes padecen obesidad y sobrepeso.
- **Menores de 5 años**.



Fase 3

20 diciembre, 2020

COVID-19 México: ¿Cuándo sospechar de COVID-19?

Fase 3

20 diciembre, 2020

Presentar al menos dos de estos síntomas:



Tos / Estornudos



Fiebre



Dolor de cabeza

Los casos más graves tienen dificultad para respirar o falta de aire en sus pulmones.

Acompañado de alguno de los siguientes:



Dificultad para respirar
(casos más graves)



Dolor de garganta



Escorrimento nasal



Ojos rojos



Dolores en músculos o articulaciones

COVID-19 México: ¿Cuándo debo solicitar valoración médica?

- Presentar **síntomas** y **pertenecer al sector vulnerable de la población ante la pandemia.**
- Ante los primeros síntomas es importante acudir a valoración médica.

¡Tú eres muy importante!
Si te sientes mal, no dejes pasar tiempo: pide ayuda o consulta cuanto antes.



Fase 3

20 diciembre, 2020

COVID-19 México: ¿Cuándo debo solicitar valoración de urgencia?

Fase 3

20 diciembre, 2020

- **Dificultad para respirar**
- **Dolor torácico intenso**
- Falta de aire
- Cansancio extremo al caminar o hacer movimientos
- Confusión

COVID-19 México: ¿Cuándo debo solicitar atención médica?

Fase 3

20 diciembre, 2020

- Si los **síntomas no son graves**, la enfermedad leve por COVID-19 generalmente se resuelve sin necesidad de tratamiento o consulta médica.
- Es importante reservar las salas de urgencias y camas de hospitalización para enfermos graves o con complicaciones.
- **Si tienes dudas acerca de tu situación de salud, consulta a tu médico.**

¿Con quién comunicarse?

<https://coronavirus.gob.mx/contacto/>

COVID-19 México: ¿Con quién comunicarse?

Fase 3

20 diciembre, 2020



800 00 44 800

Número de atención ciudadana del Sector Salud



911

Línea de emergencia



800 628 3762

Atención a mujeres en embarazo, parto, puerperio o lactancia



800 623 2323

Incapacidades IMSS, medicamentos y citas



55 4000 1000

ISSSTE TEL

COVID-19 México: Medidas de mitigación y prevención del contagio de COVID-19

Fase 3

20 diciembre, 2020

- **¡Quédate en casa!** Evita salir para actividades no esenciales
- **Lava tus manos** con una duración mínima de 20 segundos. Utiliza **alcohol-gel**
- Evita saludar de mano, beso o abrazo.



COVID-19 México: Medidas de mitigación y prevención del contagio de COVID-19

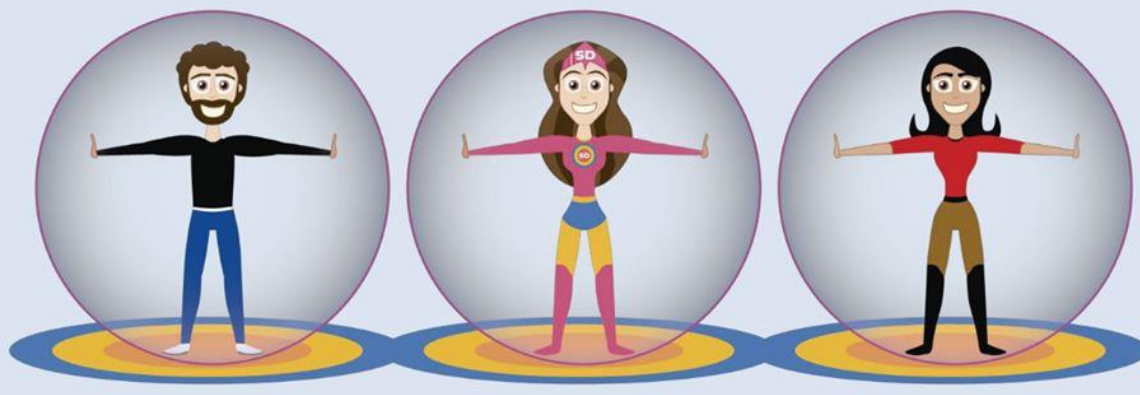
Fase 3

20 diciembre, 2020

Sana Distancia

Son **medidas sociales** para reducir la frecuencia de contacto entre las personas para **disminuir el riesgo de propagación** de enfermedades transmisibles, como el COVID-19.

Para mantener una sana distancia y reducir la probabilidad de exposición y, por lo tanto, de contagio, se sugieren distancias de: **1.50, 1.80, 1.95 y 2.25 m, de acuerdo al escenario.**



COVID-19 México: Medidas de mitigación y prevención del contagio de COVID-19

Fase 3

20 diciembre, 2020

- **Utiliza la etiqueta respiratoria**, toser o estornudar en el pliegue del codo.
- Evita lugares concurridos.
- Uso correcto del cubrebocas.



COVID-19 México: Medidas de mitigación y prevención del contagio de COVID-19

Fase 3

20 diciembre, 2020

- Mantener la **higiene adecuada de los entornos**, ventilarlos y permitir la entrada del sol.
- **Limpiar las superficies que más se tocan como:** barandales, apagadores, manijas de puertas.
- El cloro comercial de uso común (solución de hipoclorito de sodio), es un **desinfectante eficaz** para la desinfección de superficies.



COVID-19 México: Ante COVID-19 es importante...

Fase 3

20 diciembre, 2020

- Continúa practicando las medidas básicas de prevención.



TOSE O
ESTORNUDA
EN LA PARTE
INTERNA
DE TU CODO



NO DIFUNDAS
NOTICIAS FALSAS



LAVA TUS MANOS
CON AGUA Y
JABÓN



ACUDE AL
MÉDICO SOLO EN
UNA URGENCIA

- Mantenerse en contacto con familiares y amigos con mayor riesgo de desarrollar enfermedades graves

Fase 3

20 diciembre, 2020

¡Si te cuidas tú, nos cuidamos todas y todos!

- Más información en <https://coronavirus.gob.mx>

Semáforo de riesgo epidémico nacional: del 21 de diciembre al 3 de enero



SALUD
SECRETARÍA DE SALUD

Semáforo de riesgo epidémico con vigencia del 21 de diciembre al 3 de enero



SALUD

SECRETARÍA DE SALUD

20 diciembre, 2020





Nuestras heroínas y héroes están exhaustos

Evitar el colapso de nuestros hospitales está en tus manos

Mantén sana distancia

Ventila tu casa y lugar de trabajo

Usa tu cubreboca correctamente

No vayas a reuniones



LLAMADO URGENTE

¡Quédate en casa!

Si no tienes que salir, no salgas.