

NOTAS GENERALES

- B.C.A.F.: BAJA COLUMNA DE AGUA FRIA
- S.C.A.F.: SUBE COLUMNA DE AGUA FRIA
- B.C.A.C.: BAJA COLUMNA DE AGUA CALIENTE
- S.C.A.C.: SUBE COLUMNA DE AGUA CALIENTE
- ⊥: CODDO 90° QUE BAJA
- ⊥: CODDO 90° QUE SUBE
- ⊥: TEE QUE BAJA
- ⊥: TEE QUE SUBE
- ⊥: CODDO 90°
- ⊥: TEE
- ⊥: CODDO 45°
- ⊥: YEE
- ⊥: CRUZ
- ⊥: TAPON MACHO
- ⊥: TAPON HEMBRA
- ⊥: TUERCA UNIÓN
- ⊥: BOCA TUBO
- ⊥: VALVULA DE GLOBO
- ⊥: VALVULA CHECK
- ⊥: VALVULA FLOTADOR
- ⊥: TOMA DE AGUA

- INDICA TUBERIA DE AGUA CALIENTE
- INDICA TUBERIA DE AGUA FRIA
- INDICA TUBERIA DE AGUA SUCCION DE BOMBA
- INDICA TUBERIA DE AGUA DESCARGA DE BOMBA

REVISIONES:

No.	DESCRIPCIÓN.	FECHA.

FIRMA PROPIETARIO:

FIRMA D. R. O.:

FIRMA CORRESPONSABLE:

FIRMA CORRESPONSABLE:

PROYECTO:

Sistema de Vivienda FOVISSTE

PROPIETARIO:

UBICACIÓN: REGIÓN SURESTE

INSTALACIÓN HIDRÁULICA

CONTENIDO: ISOMÉTRICO

ESCALA: 1:50 CÓTAS: METROS FECHA: JUNIO 30 2020

CLAVE DE PLANO:

FOVISSTE\_R7\_H\_ARQ\_01

NOTAS GENERALES

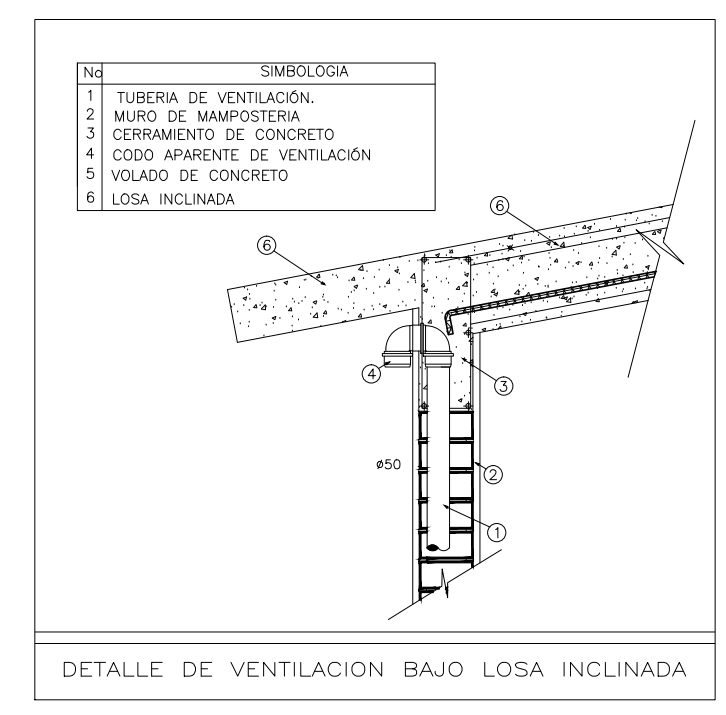
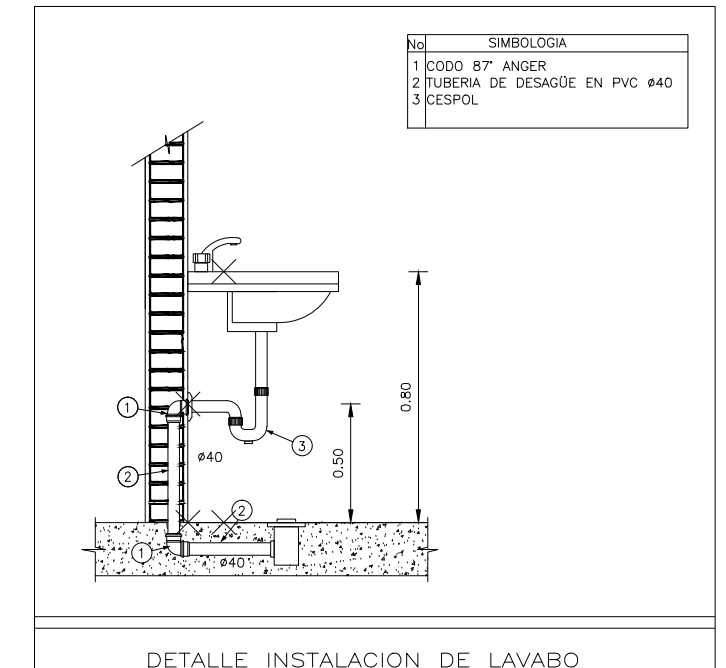
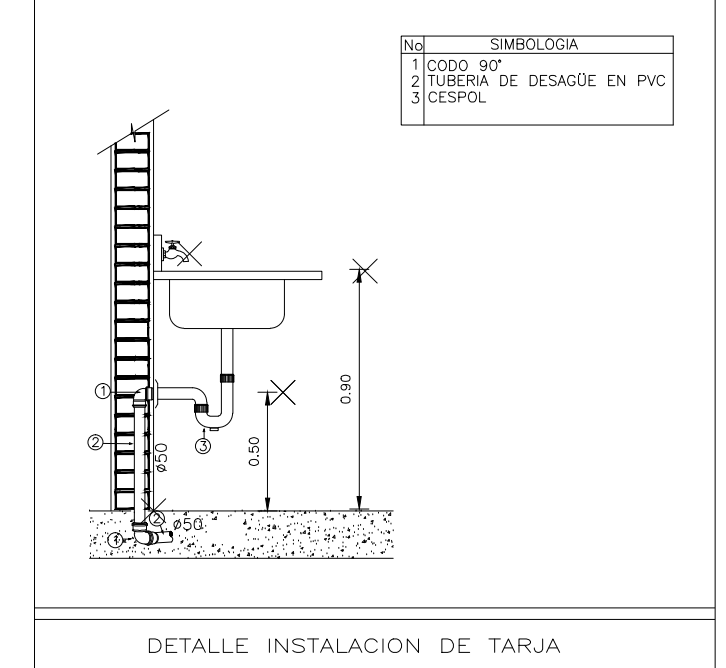
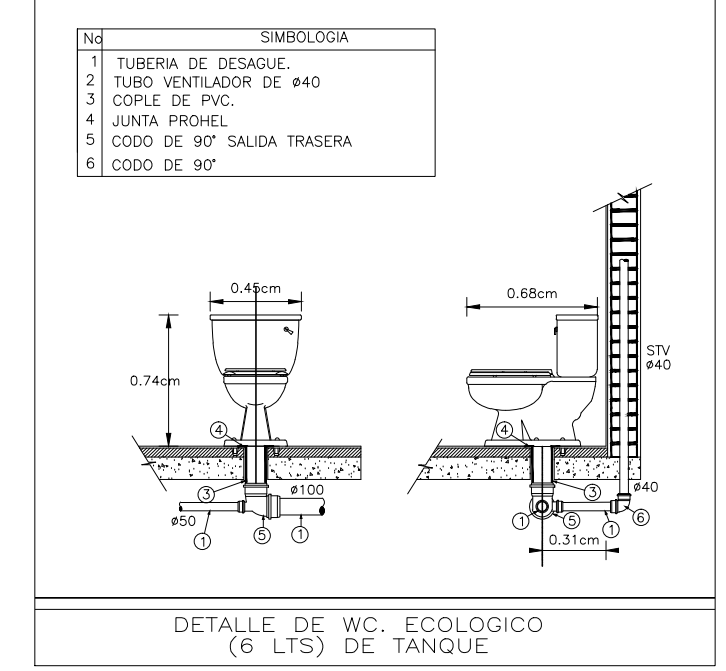
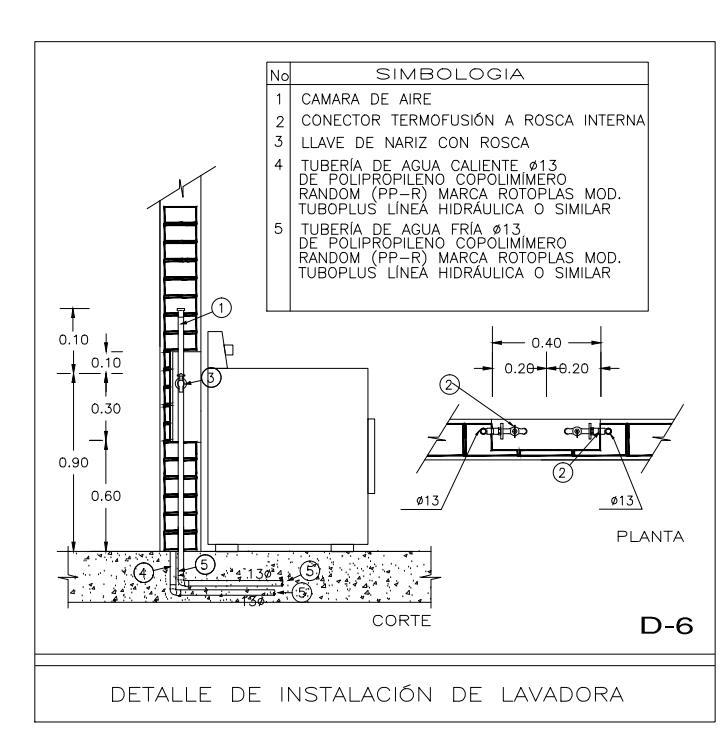
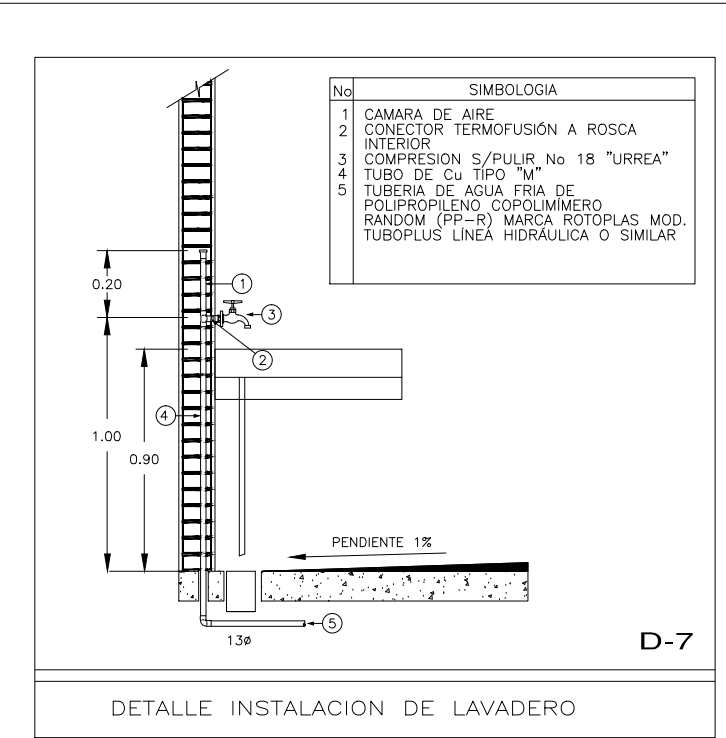
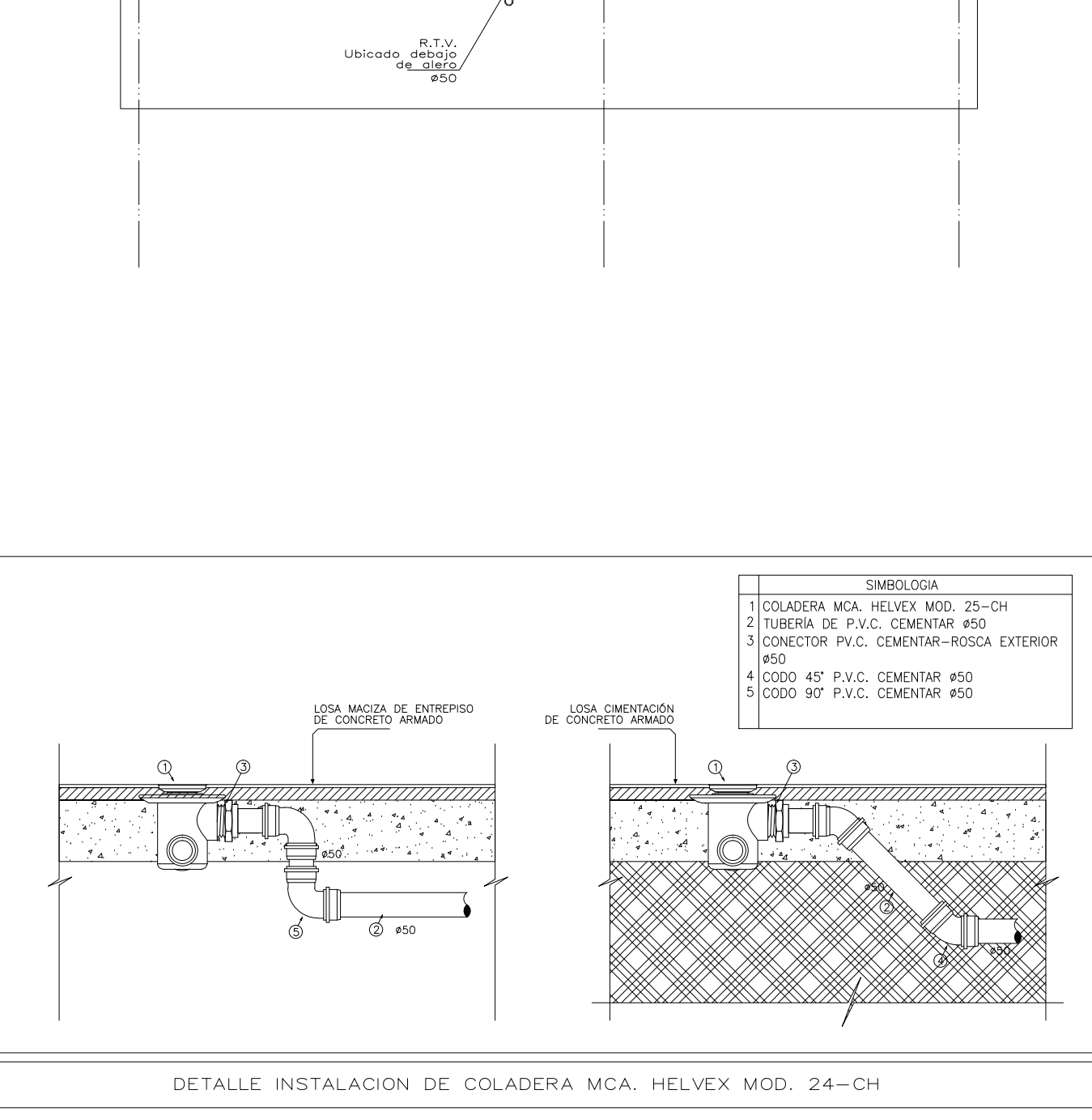
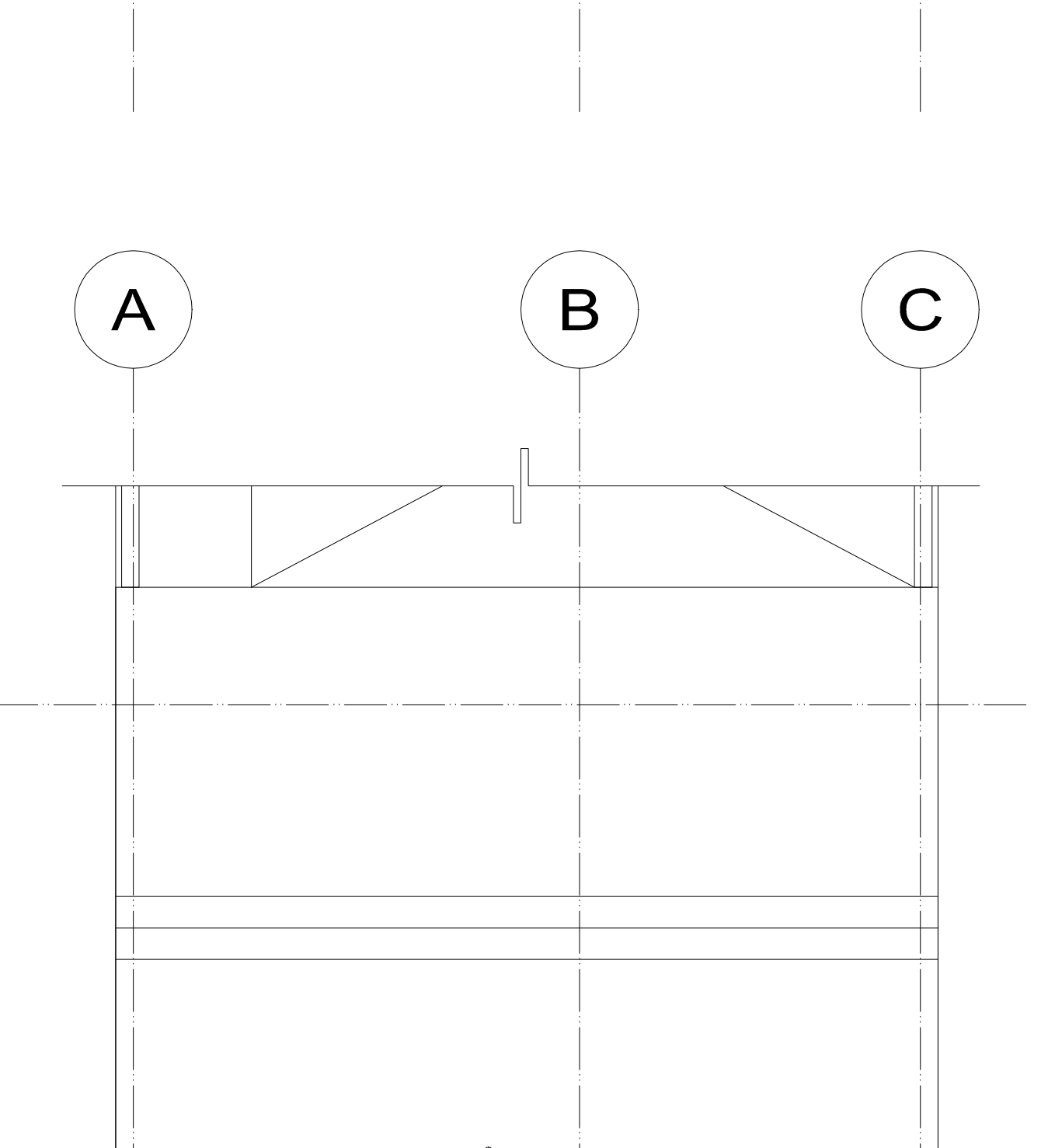
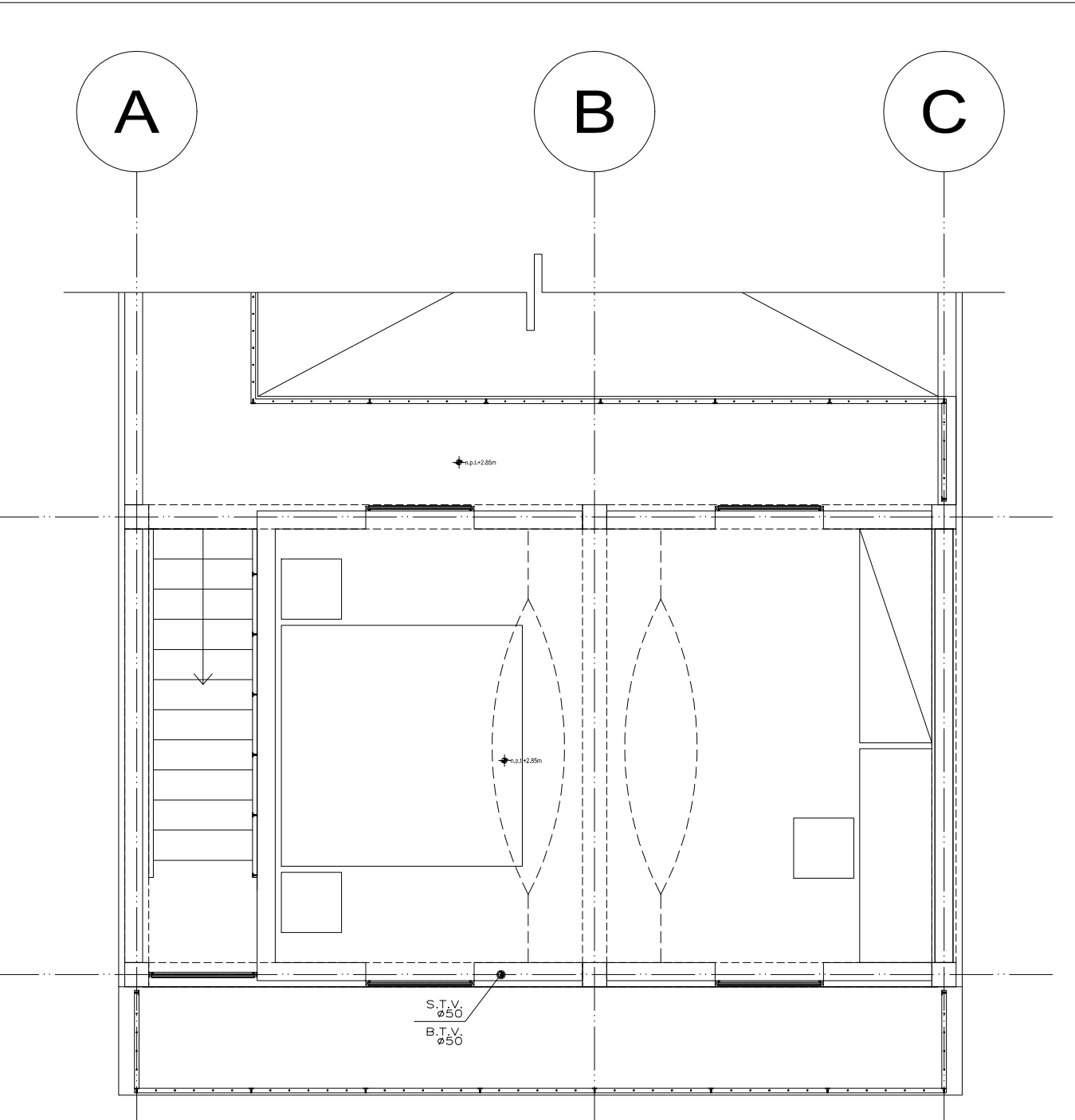
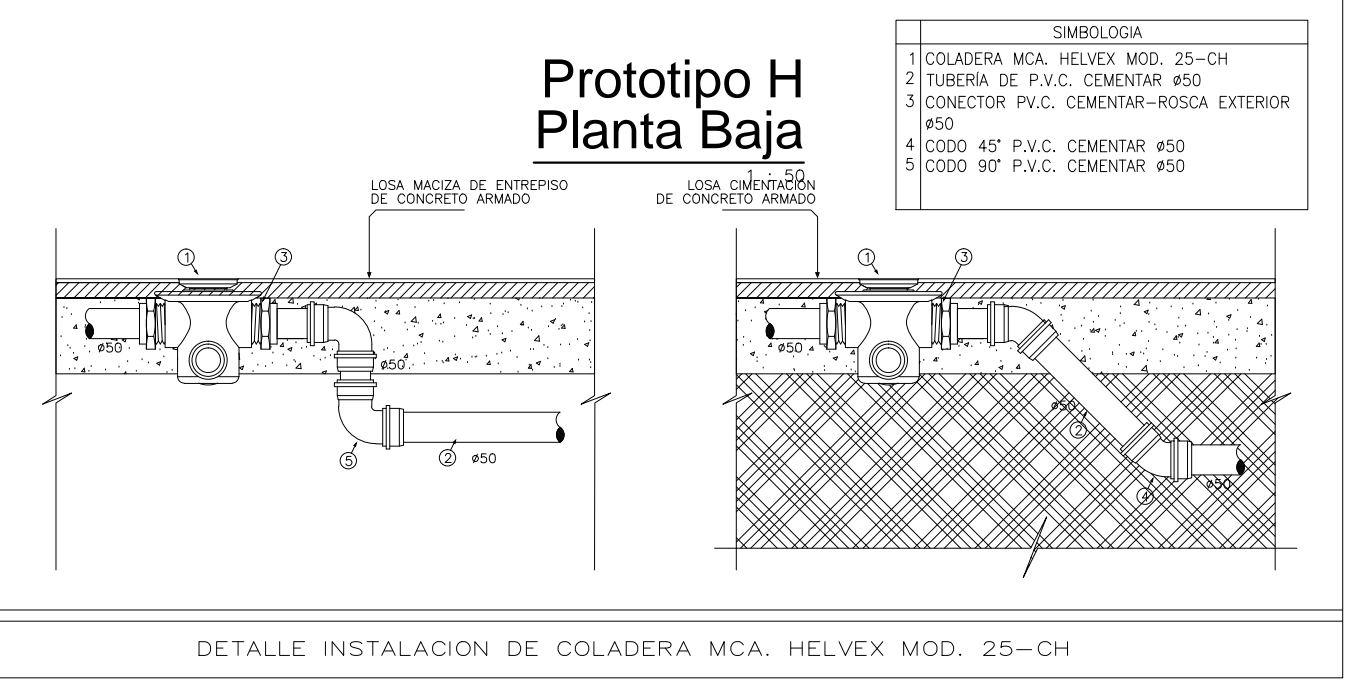
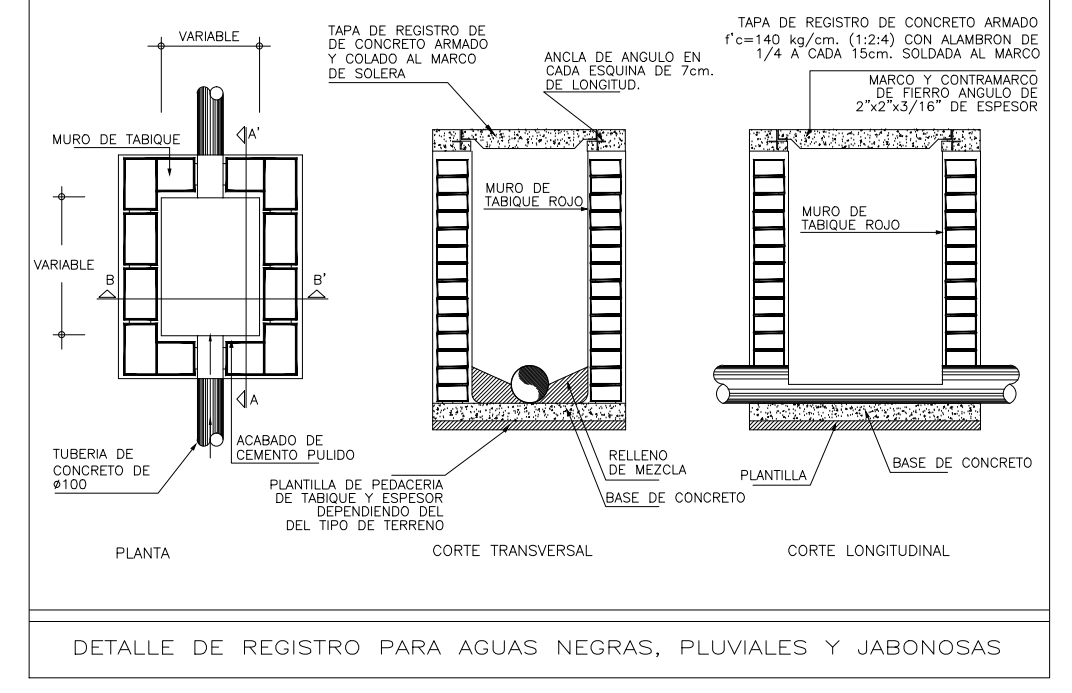
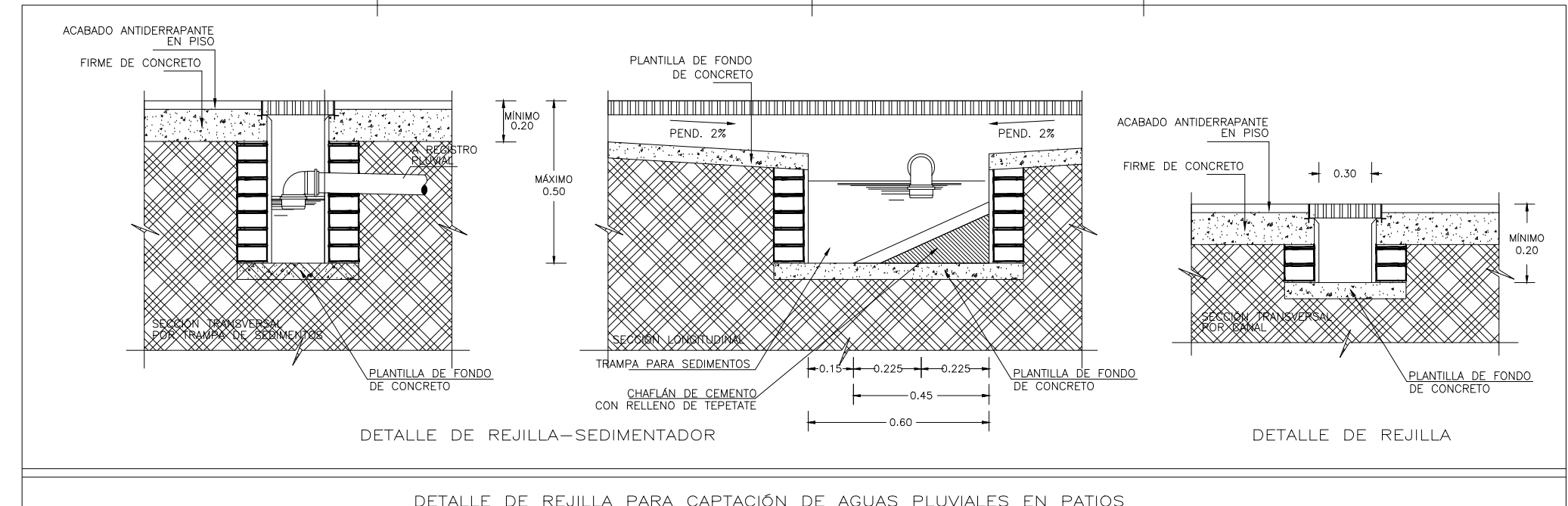
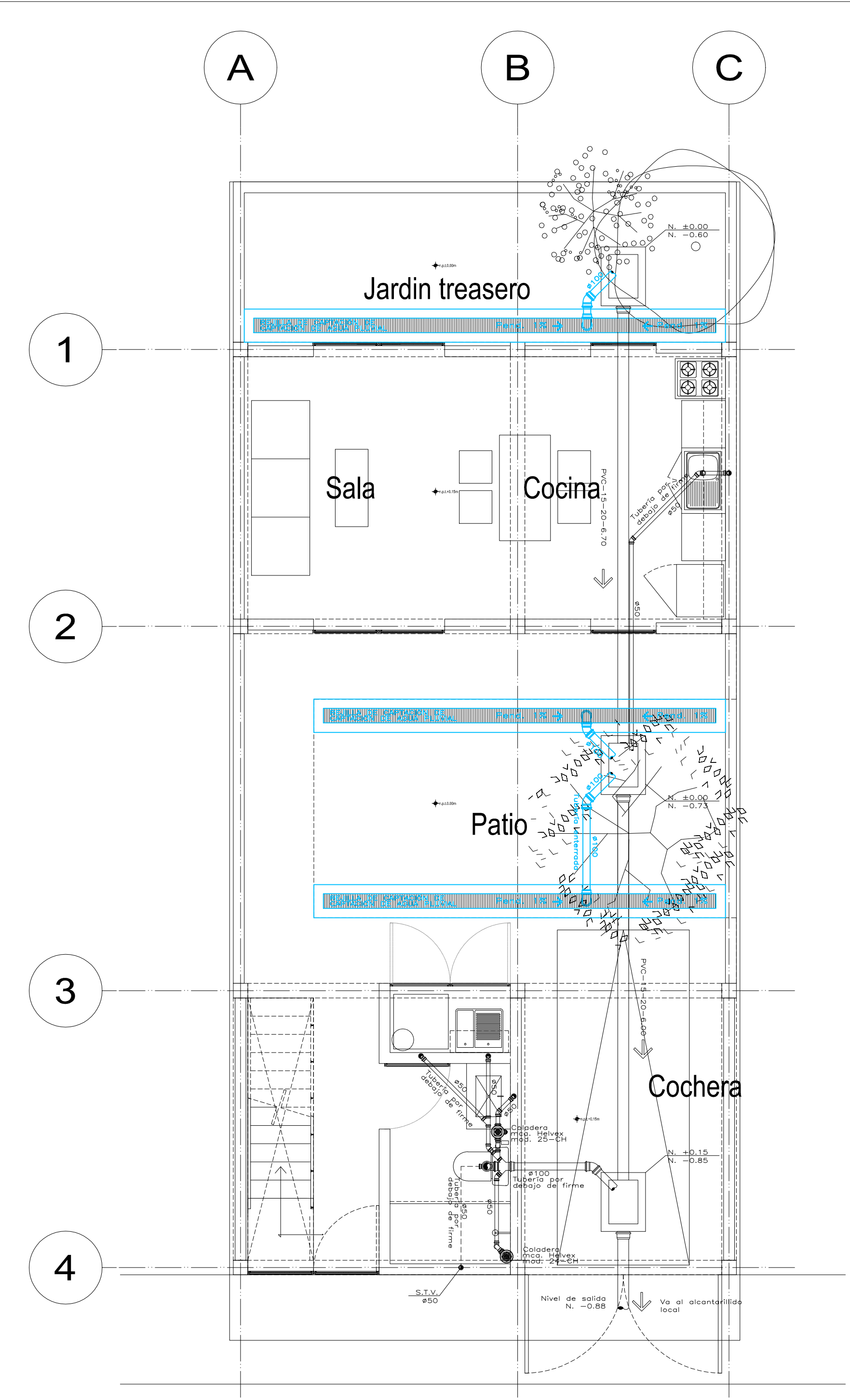
REVISIONES:

No.	DESCRIPCIÓN.	FECHA.

FIRMA PROPIETARIO:  
 FIRMA D. R. O.:  
 FIRMA CORRESPONSABLE:  
 FIRMA CORRESPONSABLE:

PROYECTO:  
**Sistema de Vivienda FOVISSSTE**  
 PROPIETARIO:  
 UBICACIÓN: **REGIÓN SURESTE**

**INSTALACIÓN SANITARIA**  
 CONTENIDO: **PLANTA BAJA, ALTA Y DE AZOTEA**  
 ESCALA: 1:50 COTAS: METROS FECHA: JUNIO 30 2020  
 CLAVE DE PLANO:  
**FOVISSSTE\_R7\_H\_IS\_01**



**LEGENDA:**

- TEE SENILLA UNICOPLE 100x100 MCA. REXOLIT COD. 11558-8
- TEE SENILLA UNICOPLE 100x50 MCA. REXOLIT COD. 11556-4
- TEE DOBLE UNICOPLE 100x100 MCA. REXOLIT COD. 11606-3
- TEE DOBLE UNICOPLE 100x50 MCA. REXOLIT COD. 11604-9
- CODO 87-100 CON SALIDA UNICOPLE (DZ.) MCA. REXOLIT COD. 10517-9
- CODO 87-100 CON SALIDA UNICOPLE (GER.) MCA. REXOLIT COD. 10518-1
- CODO 87-100 CON SALIDA UNICOPLE (TRA) MCA. REXOLIT COD. 10520-8
- CODO 87-100 CON SALIDA UNICOPLE (DOBLE DERECHO) MCA. REXOLIT COD. 10522-2
- CODO 87-100 CON SALIDA UNICOPLE (DOBLE IZQUIERDO) MCA. REXOLIT COD. 10521-0
- CODO 87-100 CON SALIDA UNICOPLE (TRIPLE) MCA. REXOLIT COD. 10523-4
- CODO 87-100 CON SALIDA UNICOPLE (DOBLE DER. E IZO.) MCA. REXOLIT COD. 10519-3
- CODO 45 UNICOPLE #100 MCA. REXOLIT COD. 10952-7
- CODO 45 UNICOPLE #50 MCA. REXOLIT COD. 10951-5
- CODO 90 UNICOPLE #100 MCA. REXOLIT COD. 10451-5
- CODO 90 UNICOPLE #50 MCA. REXOLIT COD. 10453-9
- TEE SENILLA UNICOPLE 100-100 MCA. REXOLIT COD. 11057-6
- TEE SENILLA UNICOPLE 100-50 MCA. REXOLIT COD. 11055-2
- TEE DOBLE UNICOPLE 100-100 MCA. REXOLIT COD. 11106-3
- TEE CON SALIDA UNICOPLE 100-50 (DER.) MCA. REXOLIT COD. 11454-6
- TEE CON SALIDA UNICOPLE 100-50 (IZO.) MCA. REXOLIT COD. 11455-8
- TEE CON SALIDA UNICOPLE 100-50 (DOBLE) MCA. REXOLIT COD. 11453-4

**INDICADORES:**

- INDICA BAJADA TUBERIA DE PVC
- CAMPANA
- BOCA DE TUBO
- INDICA TUBO QUE SUBE
- INDICA TUBO QUE BAJA
- TAPON REGISTRO #100 MCA. REXOLIT COD. 12901-0
- TAPON REGISTRO #100
- REDUCCION ANGER 100-50 MCA. REXOLIT COD. 12604-4
- REDUCCION ANGER 100-75 MCA. REXOLIT COD. 12604-4
- CAMBIO DE DIRECCION VERTICAL A HORIZONTAL 2 CODOS DE 45
- REMATE DE TUBO VENTILADOR
- INDICA EL SENTIDO DE LA PENDIENTE
- INDICA EL SENTIDO DEL FLUJO
- REGISTRO DE AGUAS NEGRAS
- REGISTRO DE AGUAS PLUVIALES
- REGISTRO DE AGUAS JABONOSAS
- REGISTRO TAPA CIEGA
- REGISTRO DE AGUAS PLUVIALES CON COLADERA DE CAMPANA O SIMILAR
- INDICA TUBERIA DE PVC
- INDICA TUBERIA DE CONCRETO SIMPLE
- B.C.A.P. BAJA COLUMNA DE AGUAS NEGRAS
- B.C.A.P. BAJA COLUMNA DE AGUAS PLUVIALES
- B.C.A.J. BAJA COLUMNA DE AGUAS JABONOSAS
- S.T.V. SUBE TUBERIA DE VENTILACION
- P.V.C. POLICLOURO DE VINILO (P.V.C.)
- C.S. CONCRETO SIMPLE
- INDICA NIVEL DE TAPA TERMINADA DEL REGISTRO, DISTANCIA EN mts.
- INDICA NIVEL DE ARRASTRE DE TUBERIA EN EL FONDO DEL REGISTRO, DISTANCIA EN mts.
- INDICA DISTANCIA EN "MTS" PENDIENTE EN "MILIMETROS/METRO"
- INDICA DIAMETRO EN "CM"
- INDICA MATERIAL DE LA TUBERIA
- INDICA TUBERIA SANITARIA
- INDICA TUBERIA DE VENTILACION
- INDICA TUBERIA PLUVIAL
- INDICA TUBERIA JABONOSAS

**NOTAS GENERALES:**

- TODA LA TUBERIA HORIZONTAL CON DIAMETROS #100mm Y MENORES TENDRA UNA PENDIENTE DEL 2% EXCEPTUANDO LOS CASOS EN LOS QUE SE EXPRESA PUNTUALMENTE OTRA.
- TODA LA TUBERIA HORIZONTAL CON DIAMETROS SUPERIORES A #100mm TENDRA LA PENDIENTE QUE SE EXPRESA PARA CADA CASO.



NOTAS GENERALES

- L.L. LINEA DE LUMENADO
- L.S. LINEA DE SERPENO
- C.R.L. TUBERIA DE COBRE CEDULA "L"
- C.F. TUBERIA DE COBRE FLEXIBLE
- P.A.D. TUBERIA DE POLIETILENO DE ALTA DENSIDAD
- B.T.G. BAJA TUBERIA DE GAS
- S.T.G. SUEDE TUBERIA DE GAS
- COOD 90° QUE BAJA
- COOD 90° QUE SUBE
- TEE QUE BAJA
- TEE QUE SUBE
- COOD 45°
- TEE
- COOD 45°
- YEE
- CRUZ
- TUERCA UNION
- BOCA TUBO
- LLAVE DE PASO
- RISO DE COBRE FLEXIBLE
- VIKIVA DE LUMENADO
- REGULADOR DE BAJA PRESION
- TANQUE ESTACIONARIO
- INDICA TUBERIA DE GAS
- INDICA TUBERIA DE GAS ENCAMISADA

REVISIONES:

No.	DESCRIPCIÓN.	FECHA.

FIRMA PROPIETARIO:

FIRMA D. R. O.:

FIRMA CORRESPONSABLE:

FIRMA CORRESPONSABLE:

PROYECTO:

Sistema de Vivienda FOVISSSTE

PROPIETARIO:

REGIÓN SURESTE

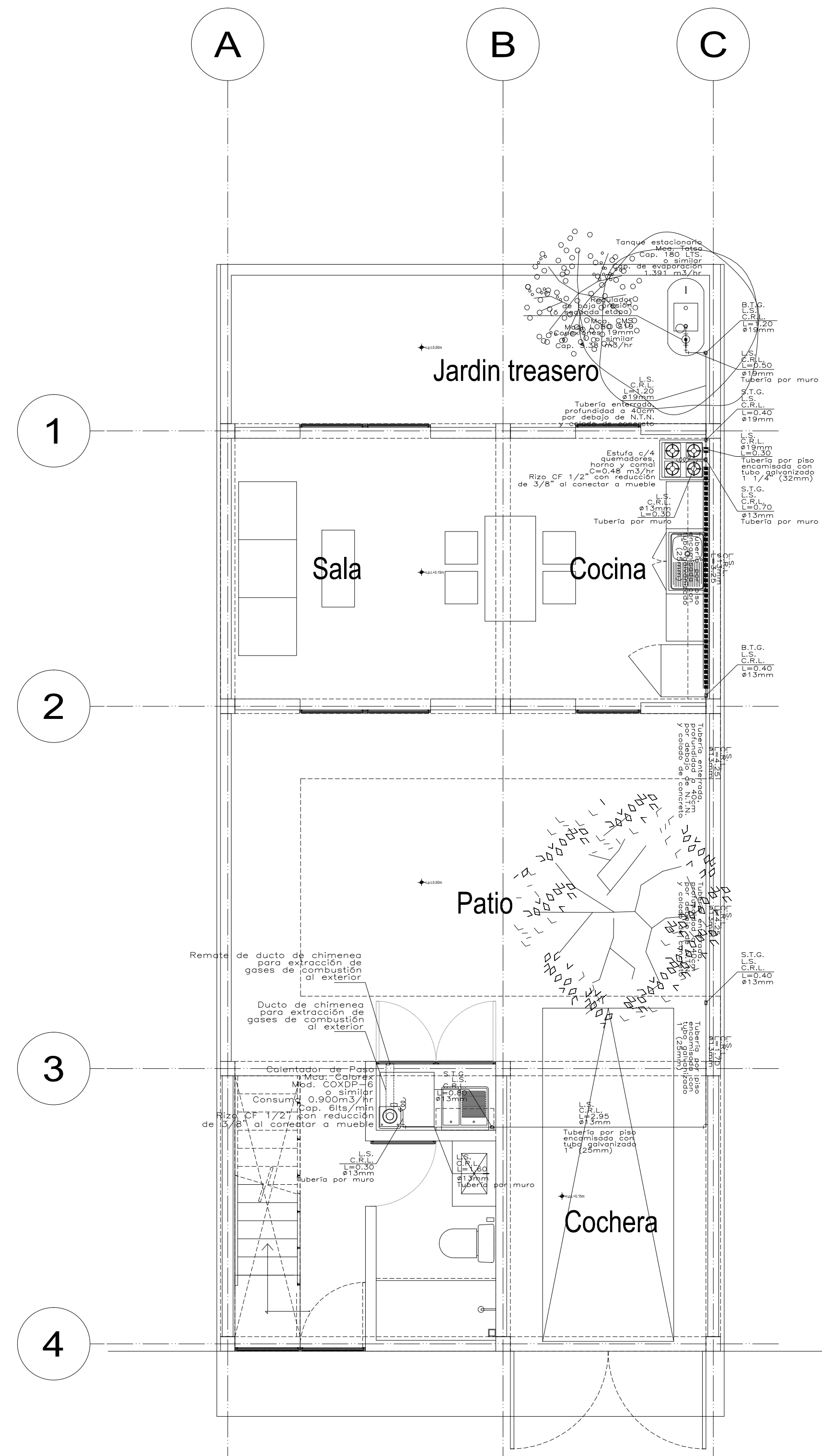
INSTALACIÓN DE GAS L.P.

CONTENIDO:  
PLANTA BAJA, CORTES E ISOMÉTRICO

ESCALA: 1:50 COTAS: METROS FECHA: JUNIO 30 2020

CLAVE DE PLANO:

FOVISSSTE\_R7\_H\_IG\_01



Prototipo H  
Planta Baja  
1:50

