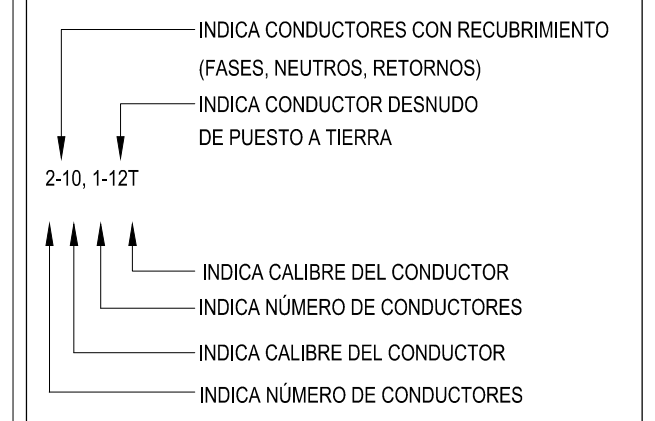


NOTAS GENERALES

CUADRO DE CEDULAS



ALUMBRADO

Cédula	Cables	Diámetro Nominal	
		Pulgadas	Milímetros
1	2-12,1-14T.	1/2"	16MM
2	3-12,1-14T.	1/2"	16MM
3	4-12,1-14T.	1/2"	16MM
4	5-12,1-14T.	1/2"	16MM

OBSERVACIONES

- NOTAS:
1.- LA UBICACION DE SALIDAS Y TRAYECTORIAS DE TUBERIAS SON INDICATIVAS Y PODRAN SER AJUSTADAS EN OBRA.
2.- TODOS LOS CONDUCTORES DEBERAN TENER AISLAMIENTO TIPO THW 75°C COMO MINIMO, CLASE 600 VOLTS, ANTILLAMA, MCA, CONDUMEX O SIMILAR.
3.- EL INSTALADOR DEBERA SEGUIR FIELMENTE EL CODIGO DE COLORES PARA CONDUCTORES QUE FLUA LA NORMA NOM-001, COMO SIGUE:
PARA SISTEMA 127-220V FASE A COLOR NEGRO
NEUTRO COLOR BLANCO
TIERRA COLOR DESNUDO
4.- LA ALTURA DE MONTAJE DE LOS TABLEROS DE DISTRIBUCION SERA A 1.50m S.N.P.T. AL CENTRO DEL EQUIPO.

REVISIONES:

No.	DESCRIPCIÓN.	FECHA.

FIRMA PROPIETARIO:

FIRMA D. R. O.:

FIRMA CORRESPONSABLE:

FIRMA CORRESPONSABLE:

PROYECTO:

Sistema de Vivienda FOVISSSTE

PROPIETARIO:

UBICACIÓN: REGIÓN SURESTE

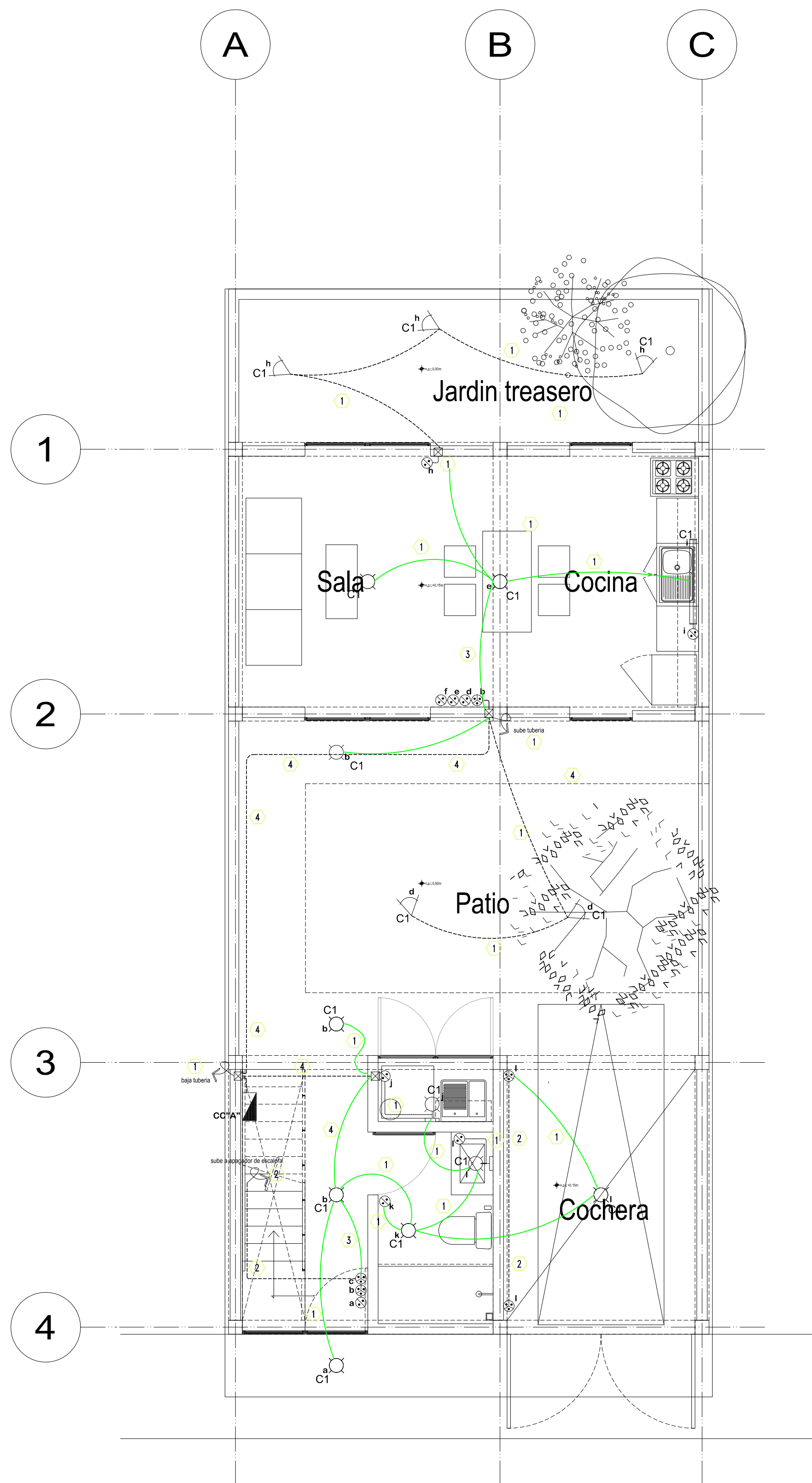
INSTALACIÓN ELÉCTRICA

CONTENIDO: ILUMINACIÓN

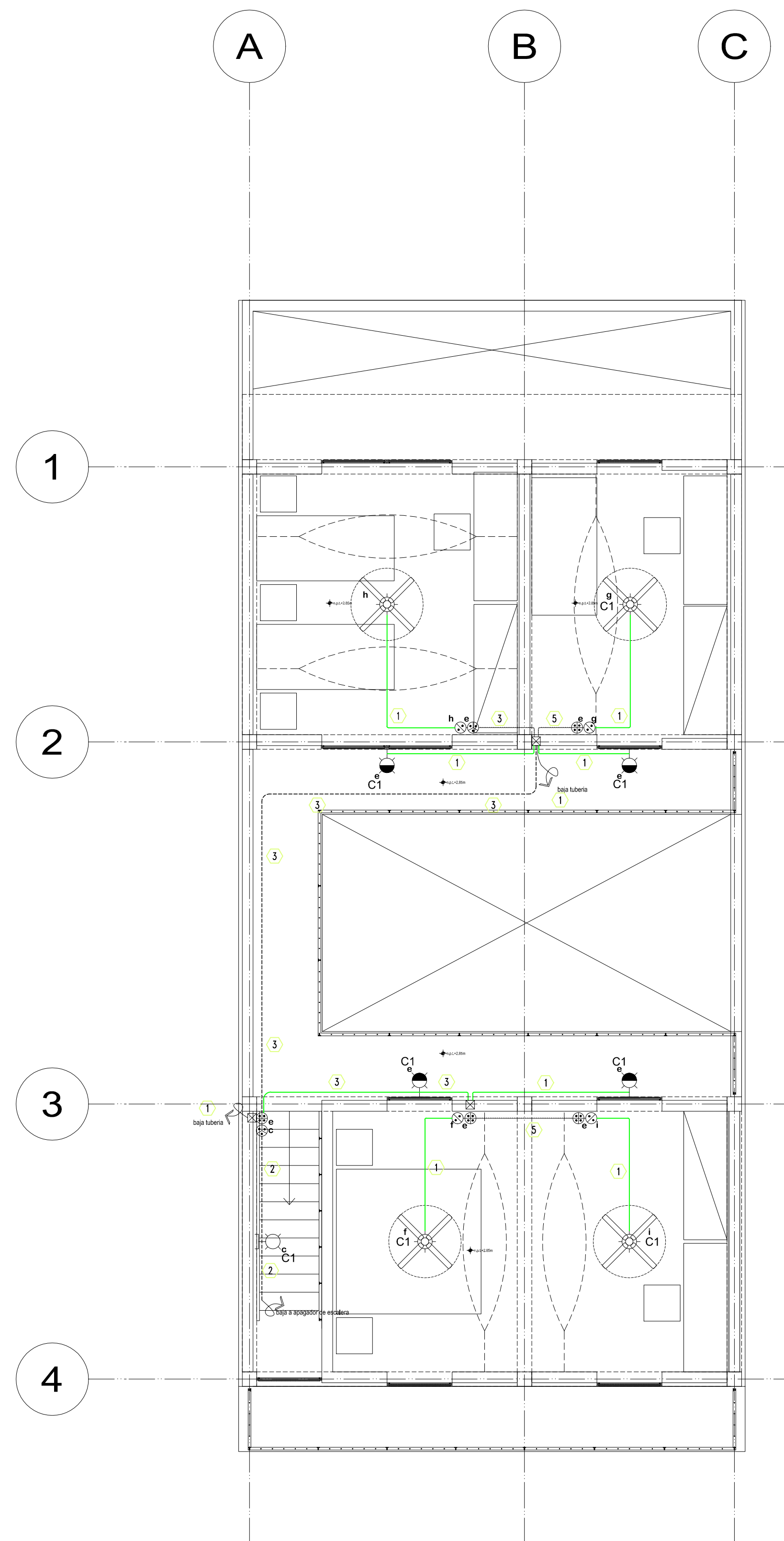
ESCALA: 1:50 COTAS: METROS FECHA: JUNIO 30 2020

CLAVE DE PLANO: FOVISSSTE_R7_H_IE_02

SIMBOLOGIA GENERAL	
	Acometida CFE
	Medidor
	Interruptor de seguridad o elementos fusibles
	Tablero de distribución
	Indica tubería por muro
	Indica tubería por piso
	Indica tubería por losa y plafón
	Caja registro de 19mm o diam. indicado o tapa ciega
	Registro hecho en obra 45cmsx45cms
	Indica sube y/o baja tubería
	Indica corte en dibujo de tubería
ILUMINACIÓN	
	Apagador tres vías. (escalera). h=1,10 mts y/o indicado
	Apagador sencillo. h=1,10 mts y/o indicado.
	Apagador cuatro vías. (pasillo). h=1,10 mts y/o indicado.
	Salida de centro en losa o plafón
	Salida de centro en losa o plafón luminaria/ventilador.
	Arbotante de pared en interior. h=2,10 mts y/o indicado.
	Arbotante de pared en exterior. h=2,10 mts y/o indicado.
	Arbotante de pared en interior. luminaria T8 32W h=2,10 mts y/o indicado.
	Luminaria tipo estaca (exterior).



Prototipo H
Planta Baja
1 : 50



Prototipo H
Planta Alta
1 : 50

SIMBOLOGIA GENERAL	
	Acometida CFE
	Medidor
	Interruptor de seguridad o elementos fusibles
	Tablero de distribución
	Indica tubería por muro
	Indica tubería por piso
	Indica tubería por losa y/o plafón
	Caja registro de 19mm o diam. indicado o tapa ciega
	Registro hecho en obra 45cmx45cm
	Indica sube y/o baja tubería
	Indica corte en dibujo de tubería
CONTACTOS	
	Contacto sencillo en muro h=0,45m (a eje) o indicada
	Contacto duplex en muro h=0,45m (a eje) o indicada
	Contacto duplex para conexión de equipos h=1,10m (a eje) o indicada
	Contacto sencillo depuesto a tierra (zona iluminada) h=1,10 m (a eje) o indicada
FUERZA	
	Bomba 3/4 HP

NOTAS GENERALES

CUADRO DE CEDULAS	
	INDICA CONDUCTORES CON RECUBRIMIENTO (FASES, NEUTROS, RETORNOS)
	INDICA CONDUCTOR DESNUDO DE PUESTO A TIERRA
	INDICA CALIBRE DEL CONDUCTOR
	INDICA NÚMERO DE CONDUCTORES

CONTACTOS Y FUERZA			
Cédula	Cables	Diámetro Nominal	
		Pulgadas	Milímetros
21	2-10, 1-12T.	1/2"	16MM
23	4-10, 1-12T.	1/2"	16MM

OBSERVACIONES

NOTAS:

- LA UBICACION DE SALIDAS Y TRAYECTORIAS DE TUBERIAS SON INDICATIVAS Y PODRAN SER AJUSTADAS EN OBRA.
- TODOS LOS CONDUCTORES DEBERAN TENER AISLAMIENTO TIPO THW 75°C COMO MINIMO, CLASE 600 VOLTS, ANTILLAMA, MCA, CONDUMEX O SIMILAR.
- EL INSTALADOR DEBERA SEGUIR FIELMENTE EL CODIGO DE COLORES PARA CONDUCTORES QUE FLUA LA NORMA NOM-001, COMO SIGUE:

PARA SISTEMA 127-220V	FASE A NEUTRO TIERRA	COLOR NEGRO COLOR BLANCO COLOR DESNUDO
-----------------------	----------------------	--
- LA ALTURA DE MONTAJE DE LOS TABLEROS DE DISTRIBUCION SERA A 1,50m S.N.P.T. AL CENTRO DEL EQUIPO.

REVISIONES:

No.	DESCRIPCIÓN.	FECHA.

FIRMA PROPIETARIO:
 FIRMA D. R. O.:
 FIRMA CORRESPONSABLE:
 FIRMA CORRESPONSABLE:

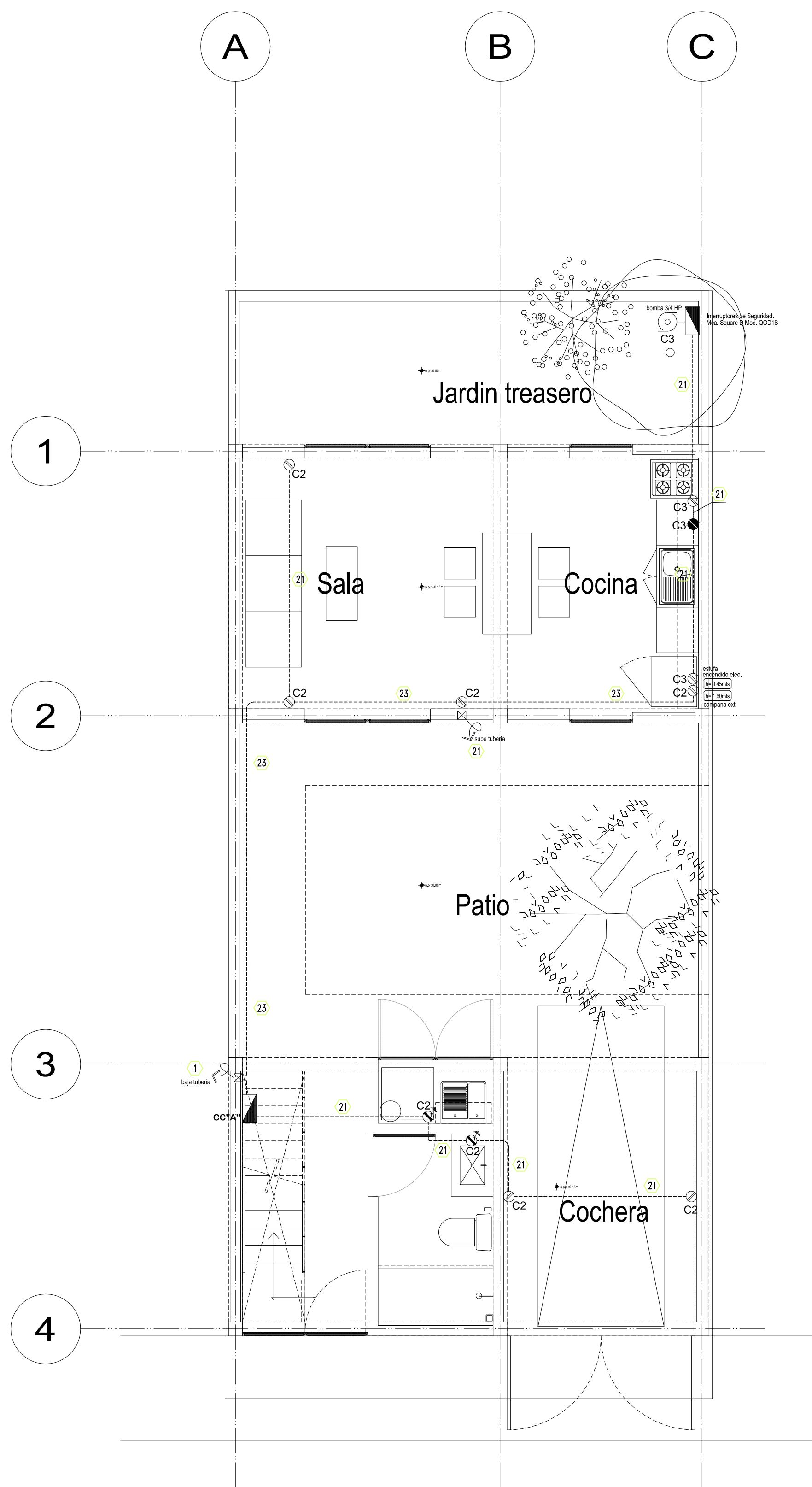
PROYECTO:
Sistema de Vivienda FOVISSSTE

PROPIETARIO:
 UBICACIÓN:
 REGIÓN SURESTE

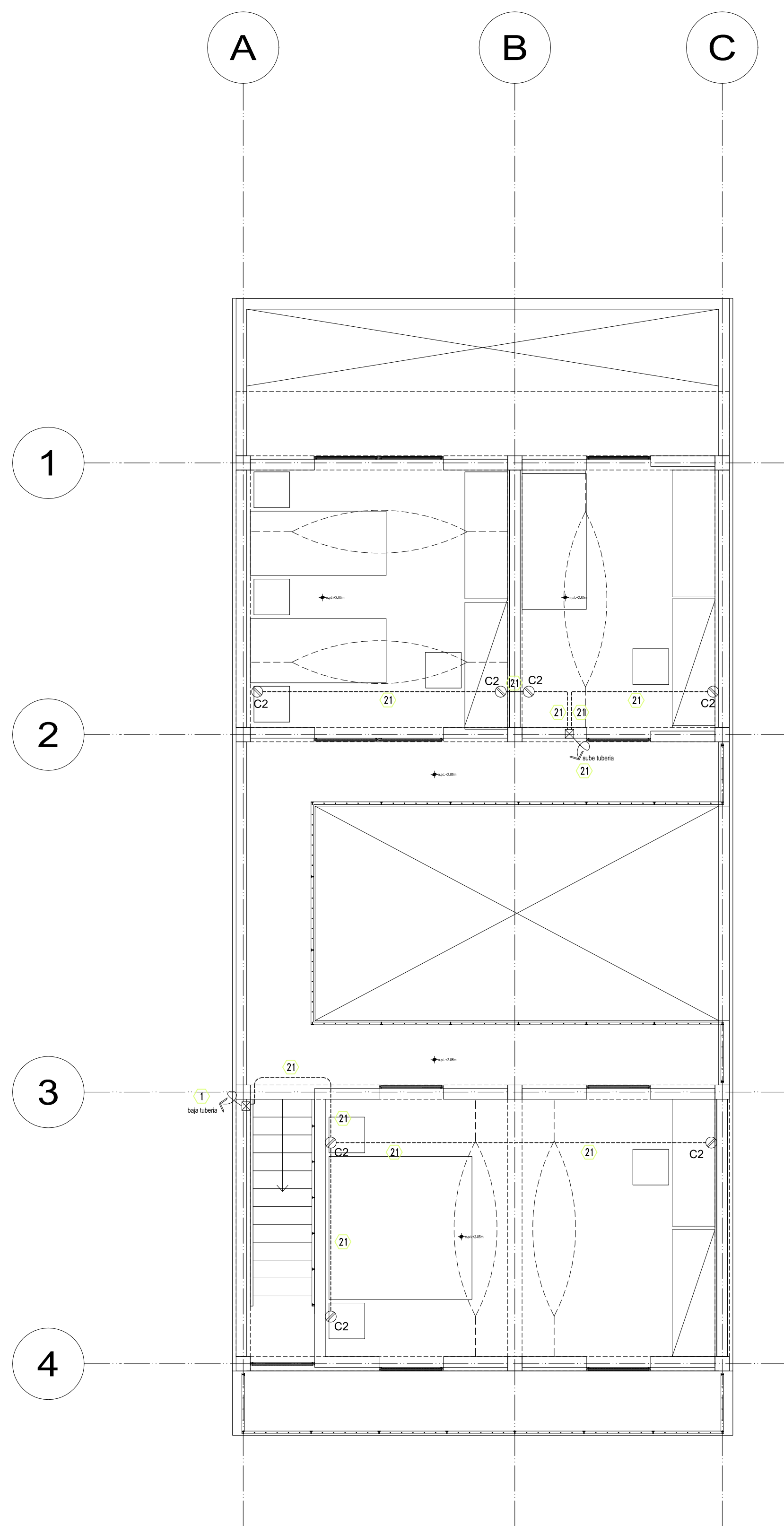
INSTALACIÓN ELÉCTRICA

CONTENIDO:
CONTACTOS / EQUIPOS

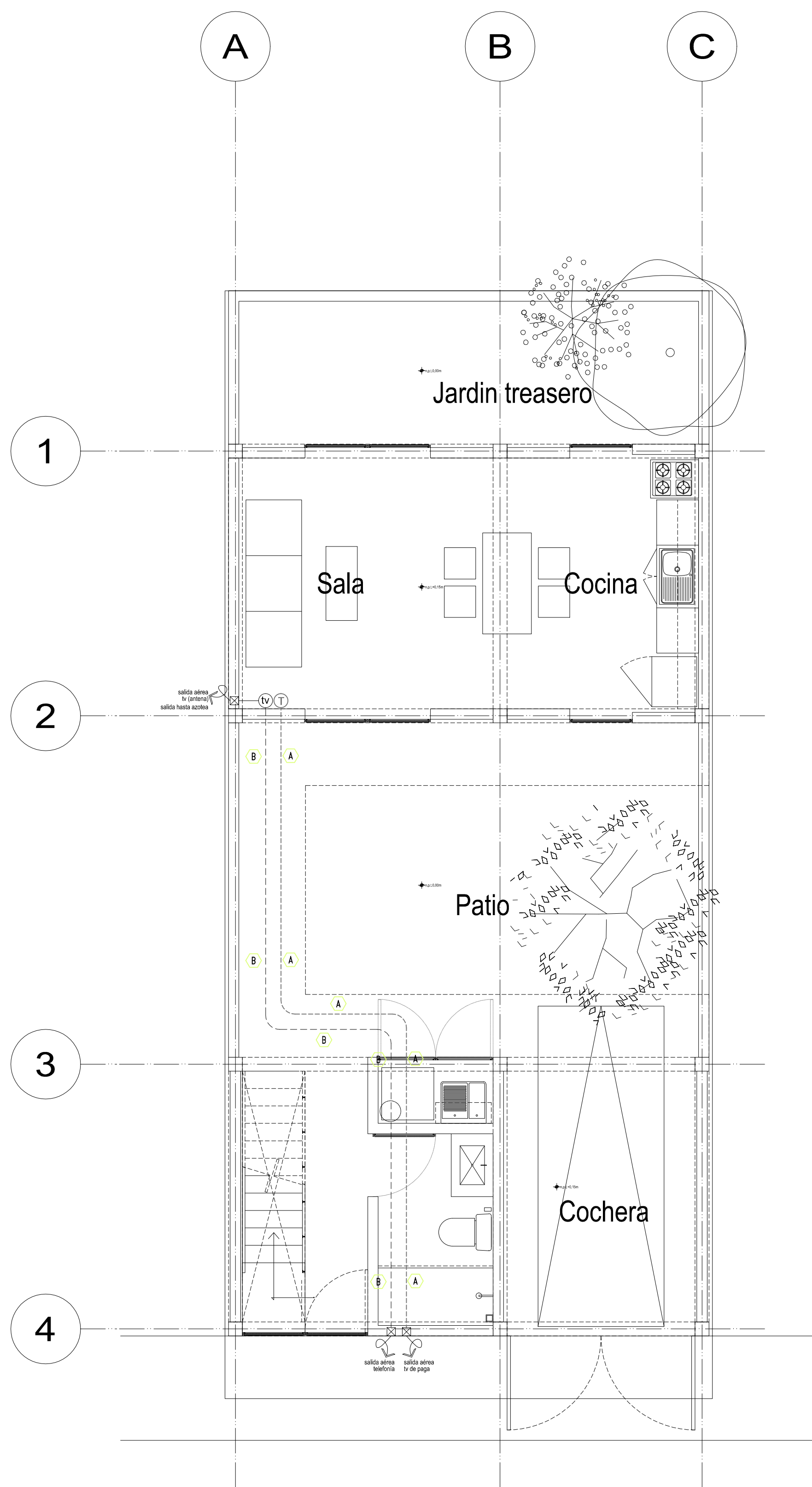
ESCALA: 1:50 COTAS: METROS FECHA: JUNIO 30 2020
 CLAVE DE PLANO:
FOVISSSTE_R7_H_IE_03



Prototipo H
Planta Baja
1 : 50



Prototipo H
Planta Alta
1 : 50



Prototipo H
Planta Baja
1 : 50

SIMBOLOGIA GENERAL	
-----	Indica tubería por muro
- - - - -	Indica tubería por piso
☒	Caja registro de 19mm o diam. indicado c/tapa ciega
☒	Registro hecho en obra 45cmx45cm
↻	Indica sube y/o baja tubería
— — —	Indica corte en dibujo de tubería
Ⓣ	SALIDA TELEFONIA h=0.45m
Ⓥ	1.codificador h=0.45m

Dellekamp / Schleich
ROZANA MONTIEL ESTUDIO DE ARQUITECTURA

NOTAS GENERALES

CUADRO DE CEDULAS			
—	INDICA CONDUCTORES CON RECUBRIMIENTO (FASES, NEUTROS, RETORNOS)	2-10, 1-12T	
—	INDICA CONDUCTOR DESNUDO DE PUESTO A TIERRA		
—	INDICA CALIBRE DEL CONDUCTOR		
—	INDICA NUMERO DE CONDUCTORES		
—	INDICA CALIBRE DEL CONDUCTOR		
—	INDICA NUMERO DE CONDUCTORES		

ACOMETIDA Y TABLEROS			
Cédula	Cables	Diámetro Nominal	
		Pulgadas	Milímetros
22	3-10, 1-12T.	1/2"	16MM

OBSERVACIONES

NOTAS:

- LA UBICACION DE SALIDAS Y TRAYECTORIAS DE TUBERIAS SON INDICATIVAS Y PODRAN SER AJUSTADAS EN OBRA.
- TODOS LOS CONDUCTORES DEBERAN TENER AISLAMIENTO TIPO THW 75°C COMO MINIMO, CLASE 600 VOLTS, ANTILLAMA, MCA, CONDUMEX O SIMILAR.
- EL INSTALADOR DEBERA SEGUIR FIELMENTE EL CODIGO DE COLORES PARA CONDUCTORES QUE FLUA LA NORMA NOM-001, COMO SIGUE:

PARA SISTEMA 127-220V	FASE A NEUTRO TIERRA	COLOR NEGRO COLOR BLANCO COLOR DESNUDO
-----------------------	----------------------	--
- LA ALTURA DE MONTAJE DE LOS TABLEROS DE DISTRIBUCION SERA A 1.50m S.N.P.T. AL CENTRO DEL EQUIPO.

REVISIONES:

No.	DESCRIPCIÓN.	FECHA.

FIRMA PROPIETARIO:
FIRMA D. R. O.:
FIRMA CORRESPONSABLE:
FIRMA CORRESPONSABLE:

PROYECTO:
Sistema de Vivienda FOVISSSTE

PROPIETARIO:

UBICACIÓN:
REGIÓN SURESTE

INSTALACIÓN ELÉCTRICA

CONTENIDO:
TELEFONÍA Y TELEVISIÓN

ESCALA: 1:50 COTAS: METROS FECHA: JUNIO 30 2020

CLAVE DE PLANO:
FOVISSSTE_R7_H_IE_04