

- NOTAS GENERALES**
- TUBERÍA AGUA FRIA PVC HID. CED. 40
 - TUBERÍA AGUA CALIENTE CPVC. RD-11
 - TUBERÍA RETORNO AGUA CALIENTE CPVC. RD-11
 - TUBERÍA AGUA FRIA - LINEA GENERAL PVC HID. CED. 40
 - TUBERÍA AGUA FRIA - LINEA DE PRUEBA PVC HID. CED. 40
 - MEDIDOR DE FLUJO MCA. ADDCOM MOD.
 - SENTIDO DE FLUJO
 - HIDRANTE O LLAVE NARIZ
 - TAPON
- NOMENCLATURA:**
- C.A.F. COLUMNA AGUA FRIA
 - C.A.C. COLUMNA AGUA CALIENTE
 - C.A.R. COLUMNA RETORNO AGUA CALIENTE

REVISIONES:

No.	DESCRIPCIÓN.	FECHA.
00	Proyecto ejecutivo	29/06/20

FIRMA PROPIETARIO:
 FIRMA D. R. O.:
 FIRMA CORRESPONSABLE:
 FIRMA CORRESPONSABLE:

PROYECTO:
Sistema de Vivienda FOVISSSTE

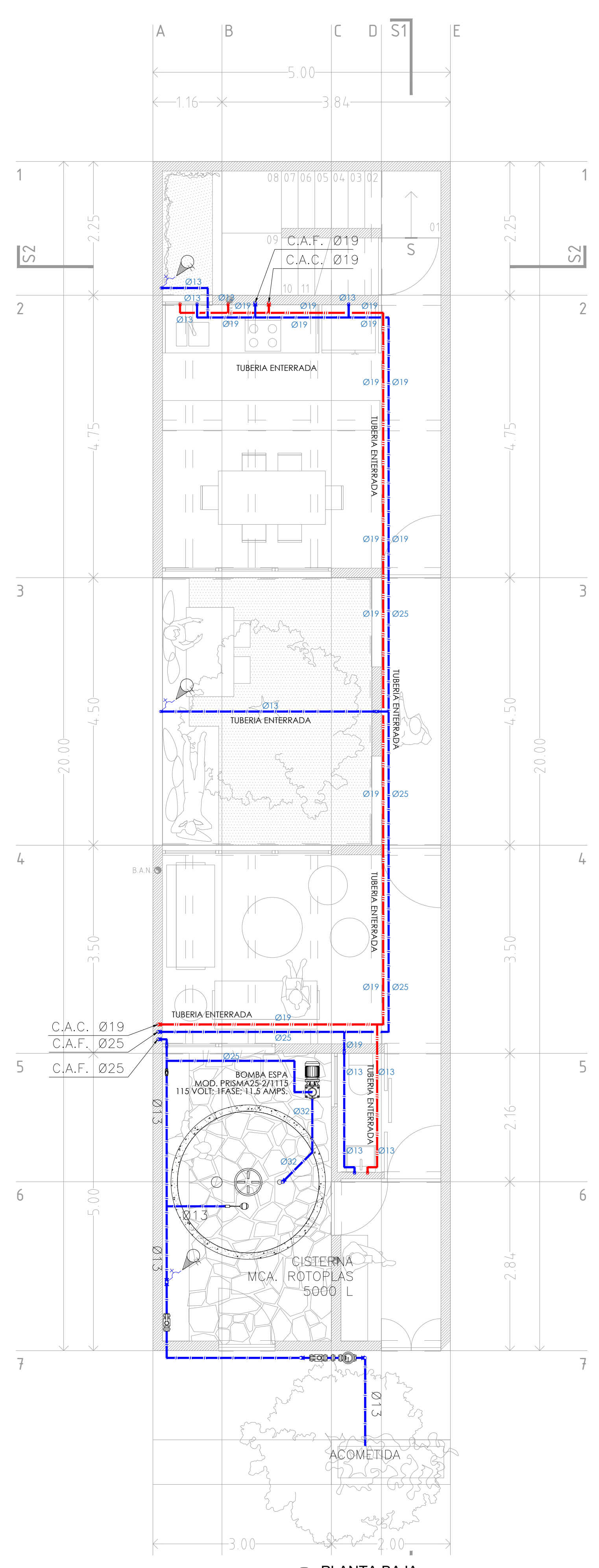
PROPIETARIO:
 Ubicacion: Jalisco

PROYECTO EJECUTIVO

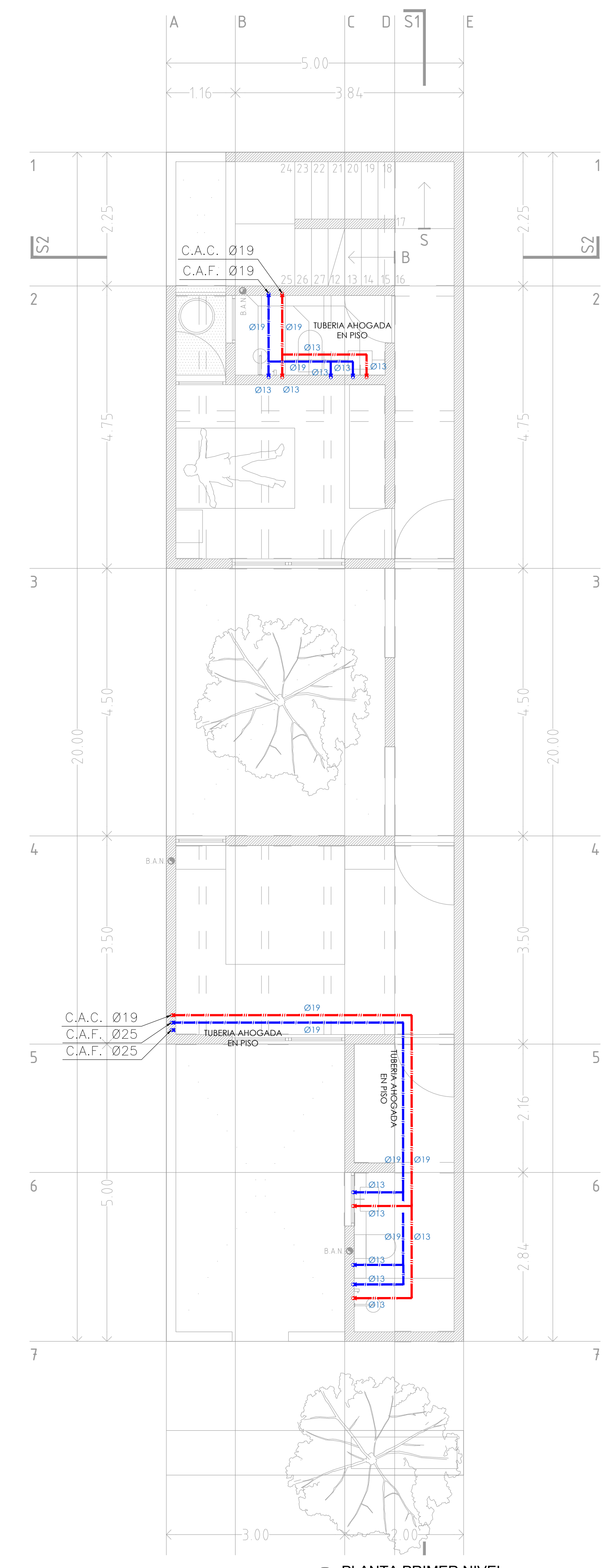
CONTENIDO: PROYECTO HIDROSANITARIO RED HIDRAULICA

ESCALA: 1:50 COTAS: METROS FECHA: junio 2020

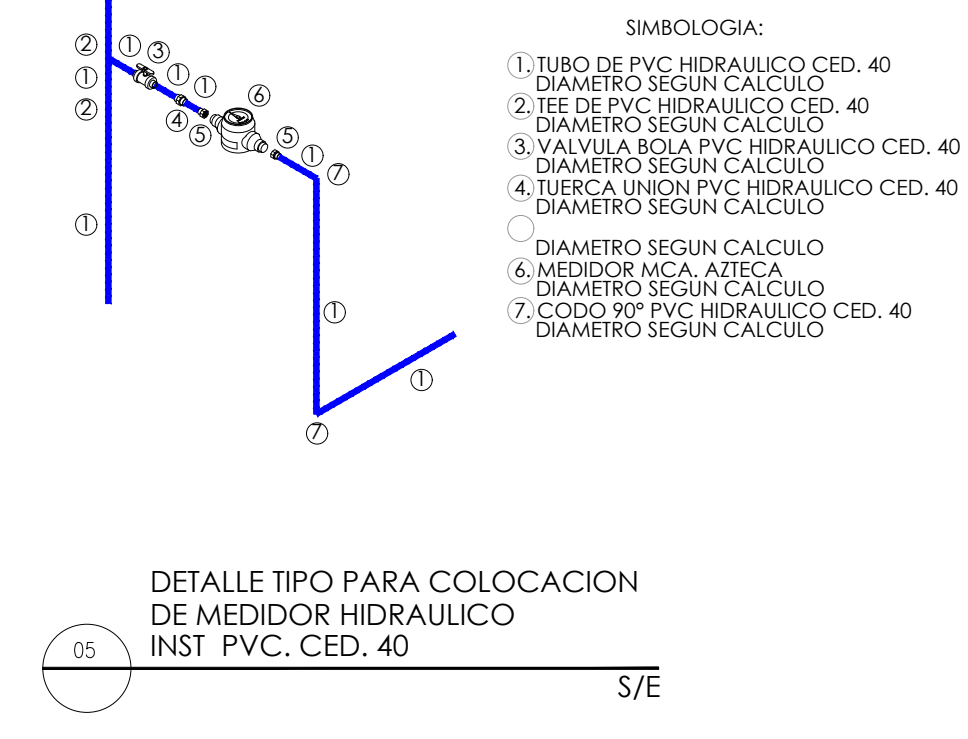
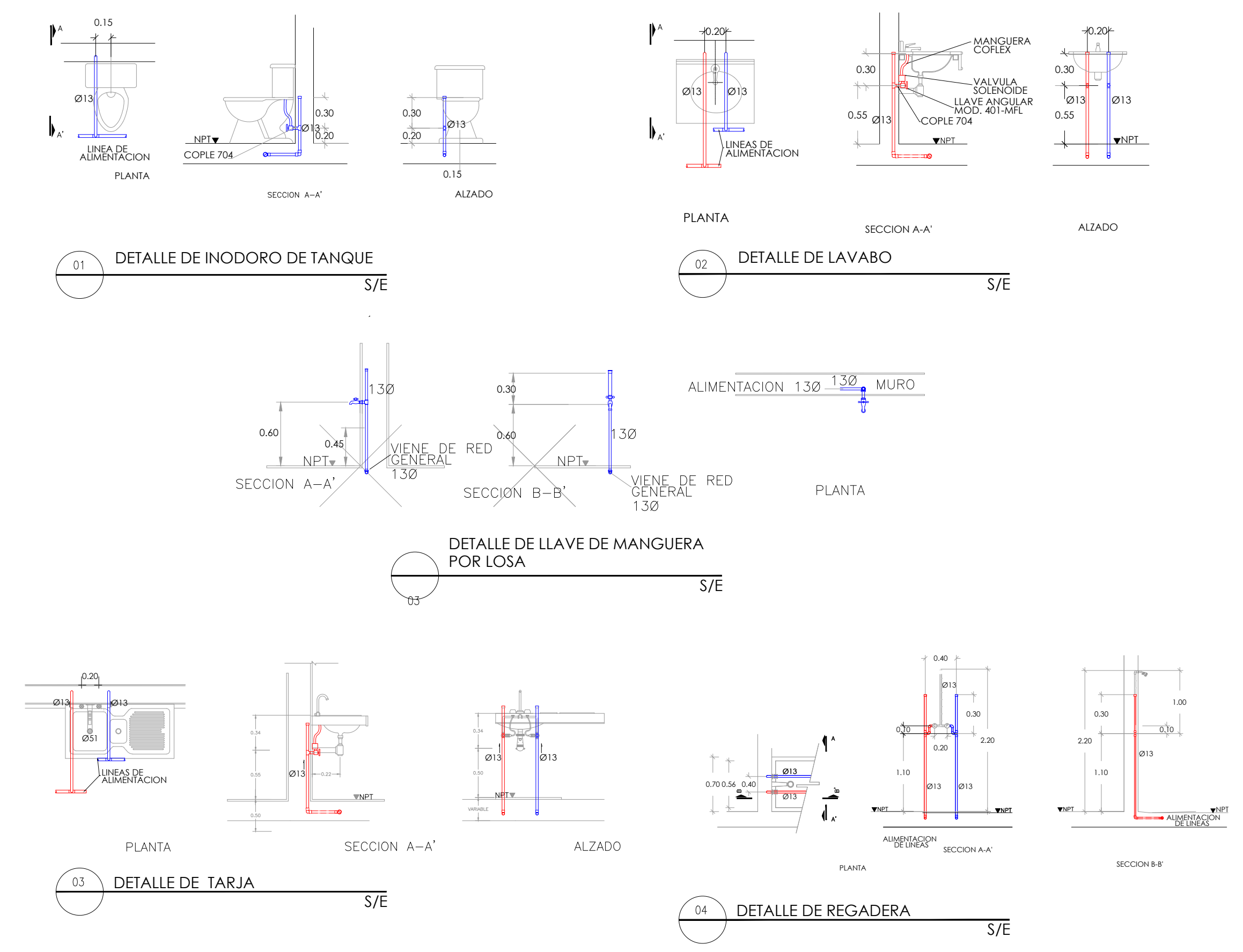
CLAVE DE PLANO:
00-ING-GDL-IH-01



1 PLANTA BAJA
 1:50

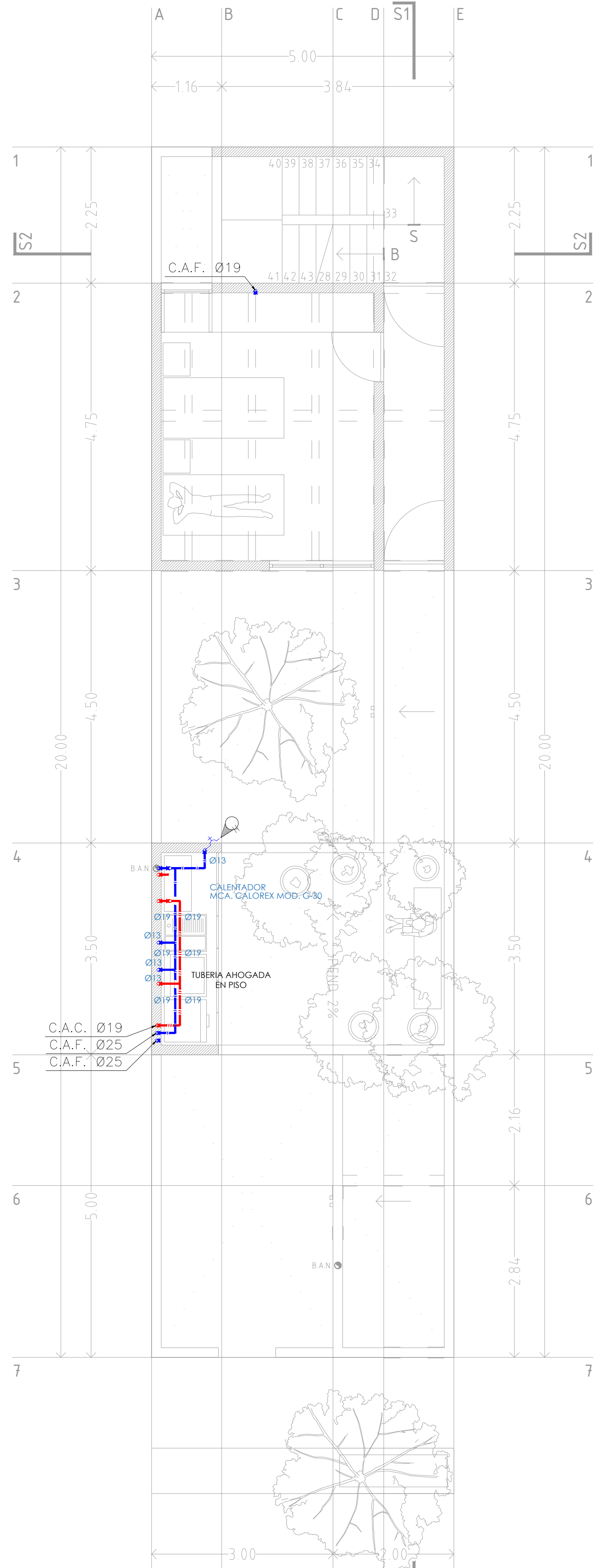


2 PLANTA PRIMER NIVEL
 1:50



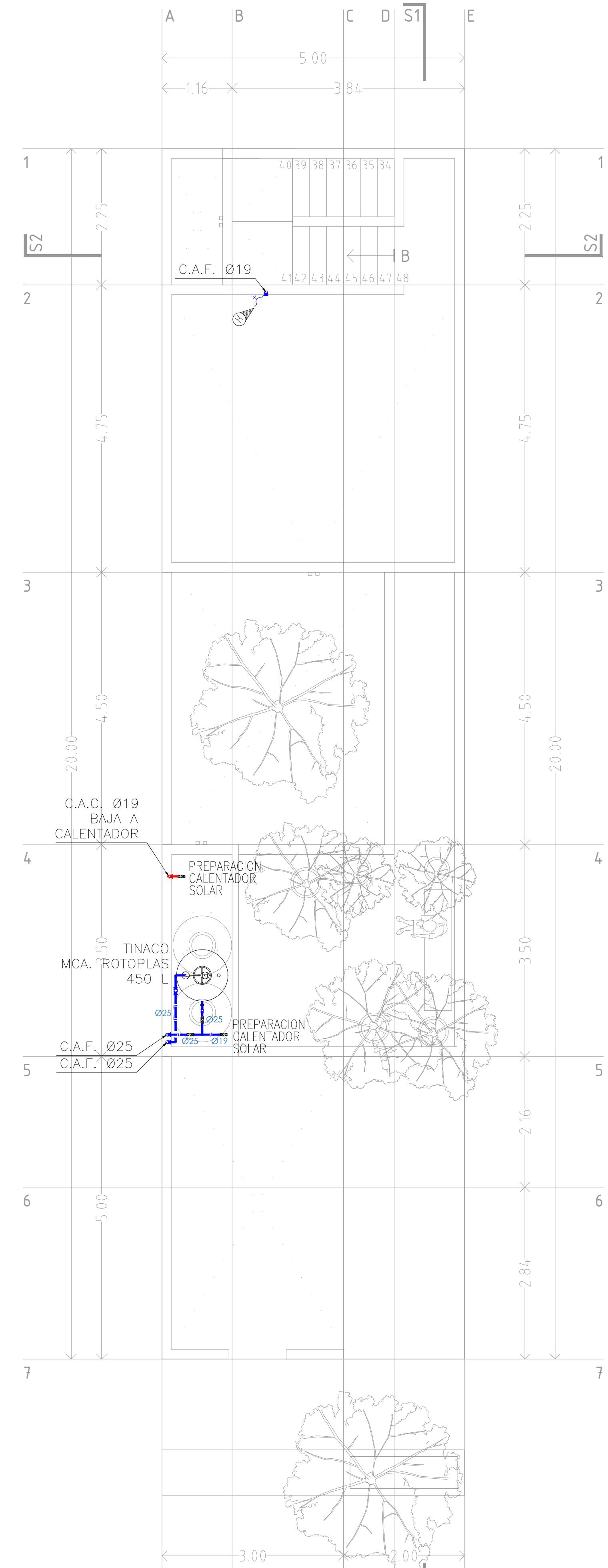
NOTAS

- LOS PLANOS DE LAS DE INSTALACIONES HIDRAULICAS INDICAN LAS TRAYECTORIAS QUE DEBEN SEGUIR LAS TUBERIAS. LA COORDINACION, LA SUPERVISION Y/O LA CONTRATISTA DEBERAN VERIFICAR LA POSICION DE LAS SALIDAS CON RESPECTO A LAS GUIAS MECANICAS Y/O ESPECIFICACIONES DEL FABRICANTE DE LOS EQUIPOS Y/O MUEBLES SANITARIOS.
- LAS CONDICIONES EXISTENTES EN EL CAMPO RELACIONADAS CON LA POSICION DE LOS MUROS, TRABES, COLUMNAS, ARMADURAS, VIGAS METALICAS, O CUALQUIER OTRO ELEMENTO, DEBERIAN TOMARSE EN CUENTA PARA DETERMINAR LA TRAYECTORIA FINAL DE LAS TUBERIAS.
- SOPORTE PARA UNICANAL CON ABRAZADERA TIPO PERA A UNA DISTANCIA DE 1.5 MTS.
- LOS Ø ESTAN DADOS EN mm
- CUALQUIER CAMBIO RELACIONADO CON LA ESPECIFICACION DE MATERIALES, TRAYECTORIAS Y DIAMETROS, SERA RESPONSABILIDAD DE QUIEN LOS AUTORIZA.
- LAS COTAS ESTAN INDICADAS EN mm.
- EN LOS MUROS DE CONCRETO, TODAS LAS LINEAS VERTICALES DENTRO DE LOS CUARTOS VAN ADOSADOS A MUROS.
- TODAS LAS SALIDAS A MUEBLES SON EN 13 mm.



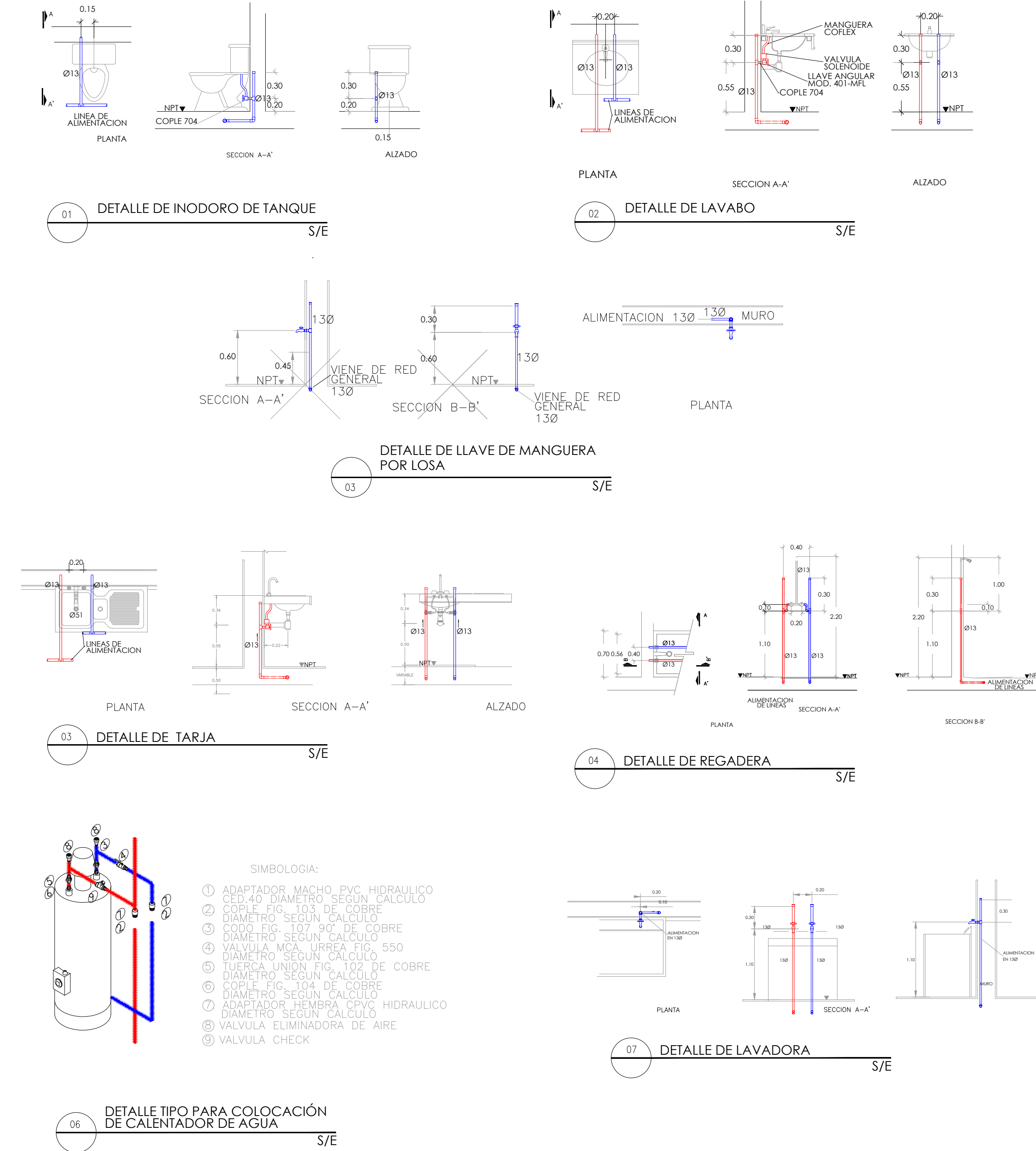
1 PLANTA SEGUNDO NIVEL

1:50



2 PLANTA AZOTEA

1:50



- SIMBOLOGIA:
- ① ADAPTADOR MACHO PVC HIDRAULICO CED 40 DIAMETRO SEGUN CALCULO
 - ② COPLE FIG. 103 DE COBRE DIAMETRO SEGUN CALCULO
 - ③ CODO FIG. 107 90° DE COBRE DIAMETRO SEGUN CALCULO
 - ④ VALVULA MCA. URREA FIG. 550 DIAMETRO SEGUN CALCULO
 - ⑤ TUERCA UNION FIG. 102 DE COBRE DIAMETRO SEGUN CALCULO
 - ⑥ COPLE FIG. 104 DE COBRE DIAMETRO SEGUN CALCULO
 - ⑦ ADAPTADOR HEMBRA CPVC HIDRAULICO DIAMETRO SEGUN CALCULO
 - ⑧ VALVULA ELIMINADORA DE AIRE
 - ⑨ VALVULA CHECK

- NOTAS
- LOS PLANOS DE LAS DE INSTALACIONES HIDRAULICAS INDICAN LAS TRAYECTORIAS QUE DEBEN SEGUIR LAS TUBERIAS. LA COORDINACION, LA SUPERVISION Y/O LA CONTRATISTA DEBERAN VERIFICAR LA POSICION DE LAS SALIDAS CON RESPECTO A LAS GUIAS MECANICAS Y/O ESPECIFICACIONES DEL FABRICANTE DE LOS EQUIPOS Y/O MUEBLES SANITARIOS.
 - LAS CONDICIONES EXISTENTES EN EL CAMPO RELACIONADAS CON LA POSICION DE LOS MUROS, TRABES, COLUMNAS, ARMADURAS, VIGAS METALICAS, O CUALQUIER OTRO ELEMENTO, DEBERIAN TOMARSE EN CUENTA PARA DETERMINAR LA TRAYECTORIA FINAL DE LAS TUBERIAS.
 - SOPORTE PARA UNICANAL CON ABRAZADERA TIPO PERA A UNA DISTANCIA DE 1.5 MTS.
 - LOS Ø ESTAN DADOS EN mm
 - CUALQUIER CAMBIO RELACIONADO CON LA ESPECIFICACION DE MATERIALES, TRAYECTORIAS Y DIAMETROS, SERA RESPONSABILIDAD DE QUIEN LOS AUTORIZA.
 - LAS COTAS ESTAN INDICADAS EN mm.
 - EN LOS MUROS DE CONCRETO, TODAS LAS LINEAS VERTICALES DENTRO DE LOS CUARTOS VAN ADOSADOS A MUROS.
 - TODAS LAS SALIDAS A MUEBLES SON EN 13 mm.

- NOTAS GENERALES
- TUBERIA AGUA FRIA PVC HID. CED. 40
 - TUBERIA AGUA CALIENTE CPVC. RD-11
 - TUBERIA RETORNO AGUA CALIENTE CPVC. RD-11
 - TUBERIA AGUA FRIA - LINEA GENERAL PVC HID. CED. 40
 - TUBERIA AGUA FRIA - LINEA DE PRUEBA PVC HID. CED. 40
 - MEDIDOR DE FLUJO MCA. ADDCOM MOD.
 - SENTIDO DE FLUJO
 - HIDRANTE O LLAVE NARIZ
 - TAPON
- NOMENCLATURA:
- C.A.F. COLUMNA AGUA FRIA
 - C.A.C. COLUMNA AGUA CALIENTE
 - C.A.R. COLUMNA RETORNO AGUA CALIENTE

REVISIONES:

No.	DESCRIPCIÓN.	FECHA.
00	Proyecto ejecutivo	29/06/20

FIRMA PROPIETARIO:
 FIRMA D. R. O.:
 FIRMA CORRESPONSABLE:
 FIRMA CORRESPONSABLE:

PROYECTO:
Sistema de Vivienda FOVISSSTE

PROPIETARIO:
 Ubicacion: Jalisco

PROYECTO EJECUTIVO

CONTENIDO: PROYECTO HIDROSANITARIO RED HIDRAULICA

ESCALA: 1:50 COTAS: METROS FECHA: junio 2020

CLAVE DE PLANO:
00-ING-GDL-IH-02

NOTAS GENERALES

- TUBERIA AGUA FRIA
PVC HID. CED. 40
- TUBERIA AGUA CALIENTE
CPVC. RD-11
- TUBERIA RETORNO AGUA CALIENTE
CPVC. RD-11
- TUBERIA AGUA FRIA - LINEA GENERAL
PVC HID. CED. 40
- TUBERIA AGUA FRIA - LINEA DE PRUEBA
PVC HID. CED. 40
- ⊙ MEDIDOR DE FLUJO
MCA-ADDCOM MOD.
- SENTIDO DE FLUJO
- ⊕ HIDRANTE O LLAVE NARIZ
- TAPON

NOMENCLATURA:

- ⊙ C.A.F. COLUMNA AGUA FRIA
- ⊙ C.A.C. COLUMNA AGUA CALIENTE
- ⊙ C.A.R. COLUMNA RETORNO AGUA CALIENTE



REVISIONES:

No.	DESCRIPCIÓN.	FECHA.
00	Proyecto ejecutivo	29/06/20

FIRMA PROPIETARIO:

FIRMA D. R. O.:

FIRMA CORRESPONSABLE:

FIRMA CORRESPONSABLE:

PROYECTO:

Sistema de Vivienda FOVISSSTE

PROPIETARIO:

UBICACION: Jalisco

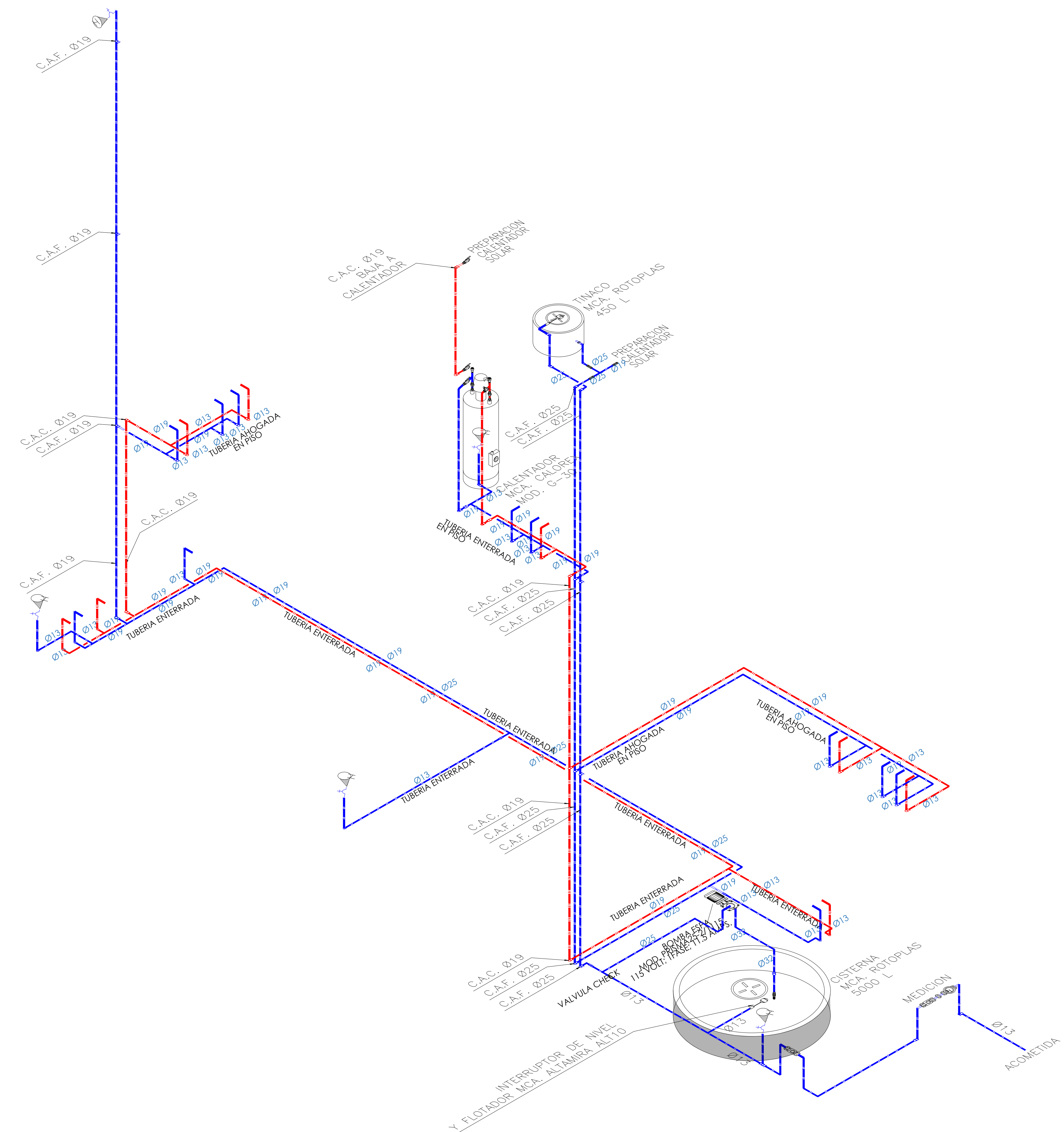
PROYECTO EJECUTIVO

CONTENIDO: PROYECTO HIDROSANITARIO
RED HIDRAULICA

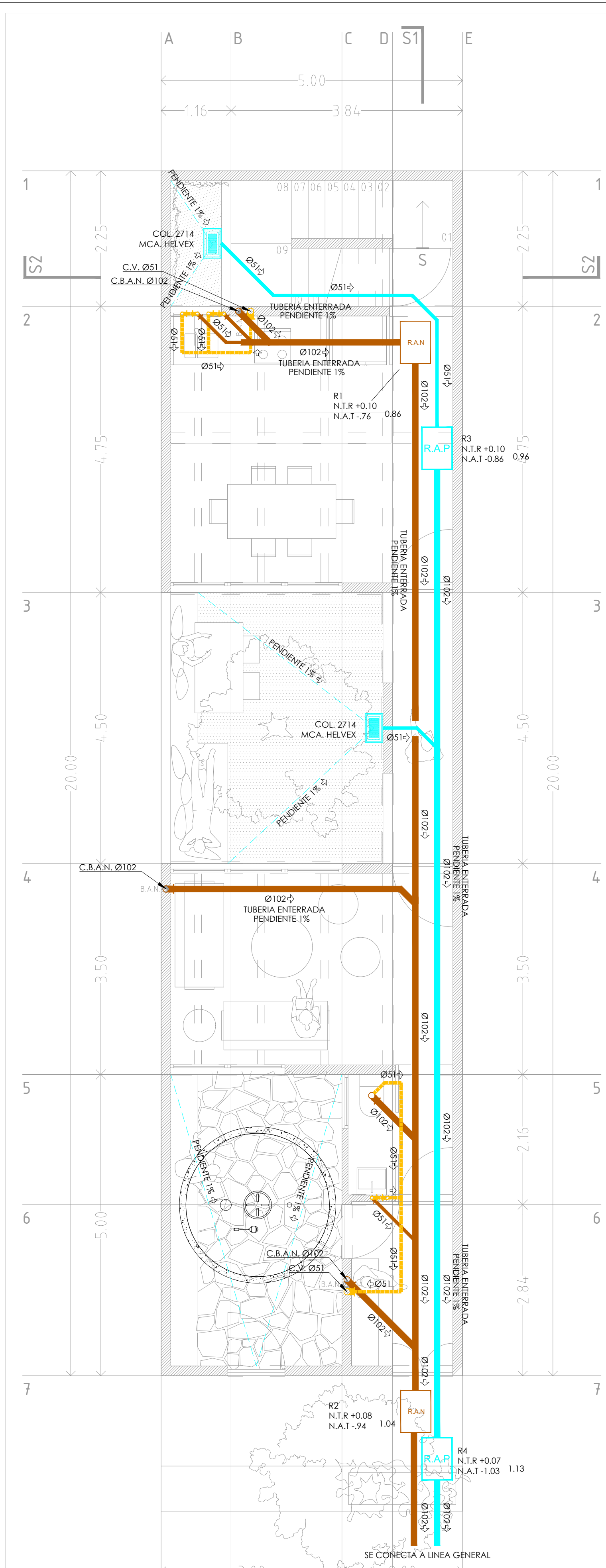
ESCALA: S/E COTAS: METROS FECHA: junio 2020

CLAVE DE PLANO:

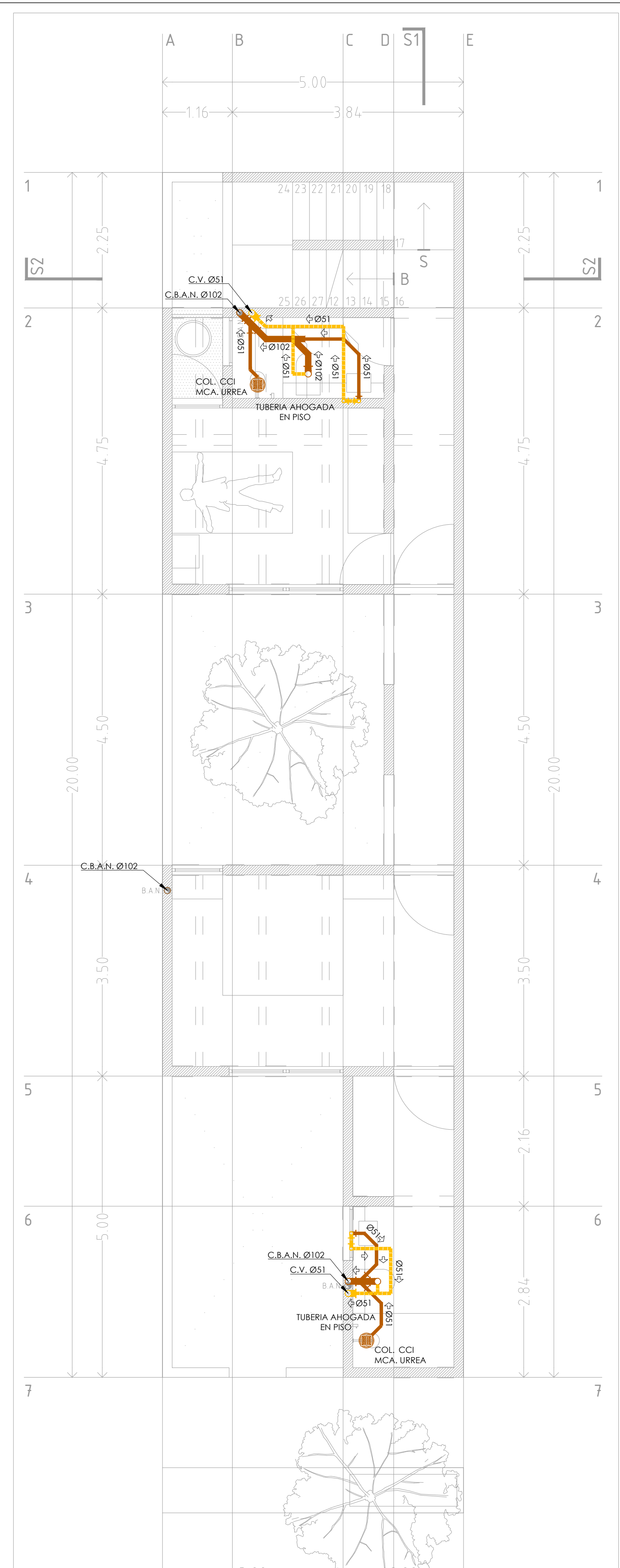
00-ING-GDL-IH-03



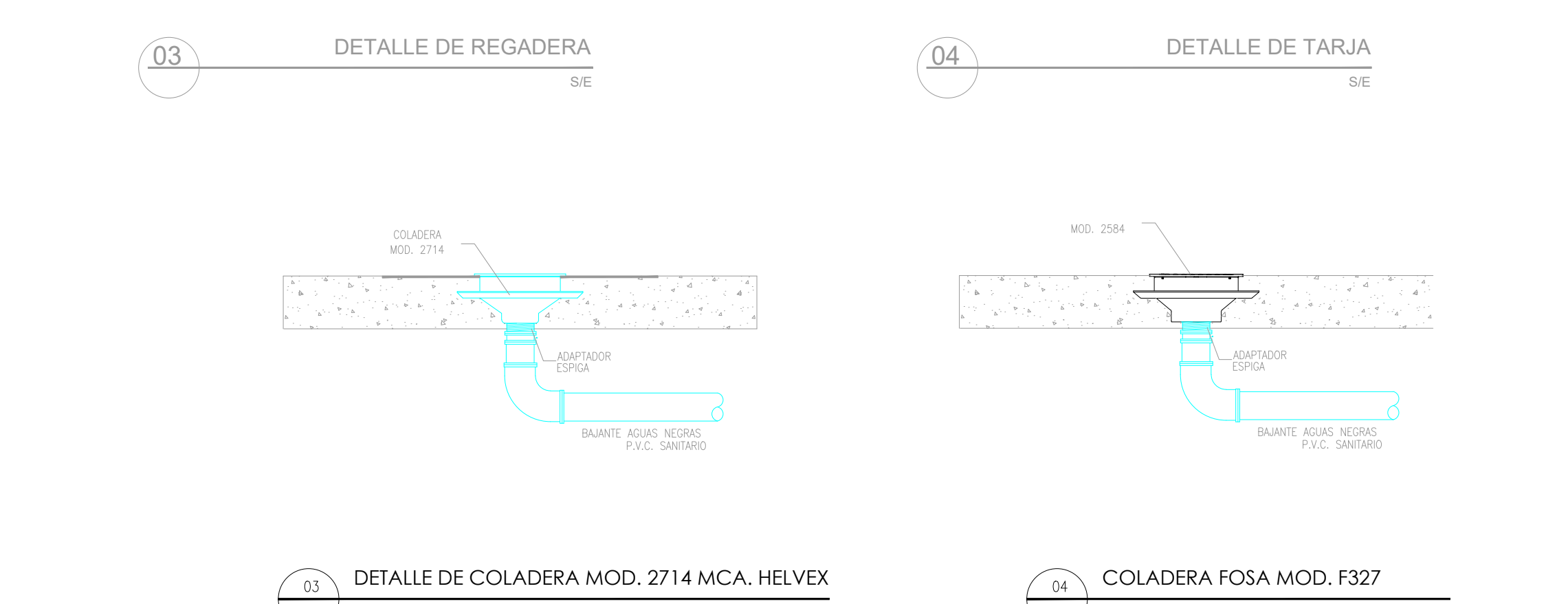
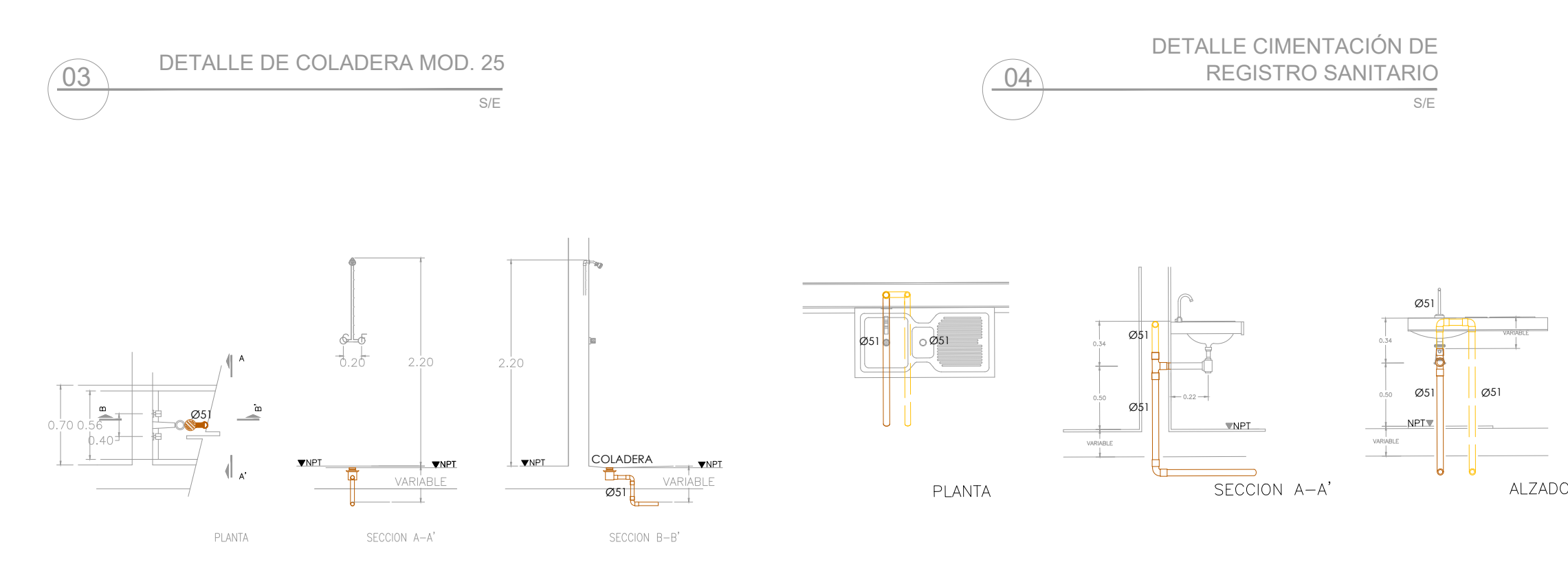
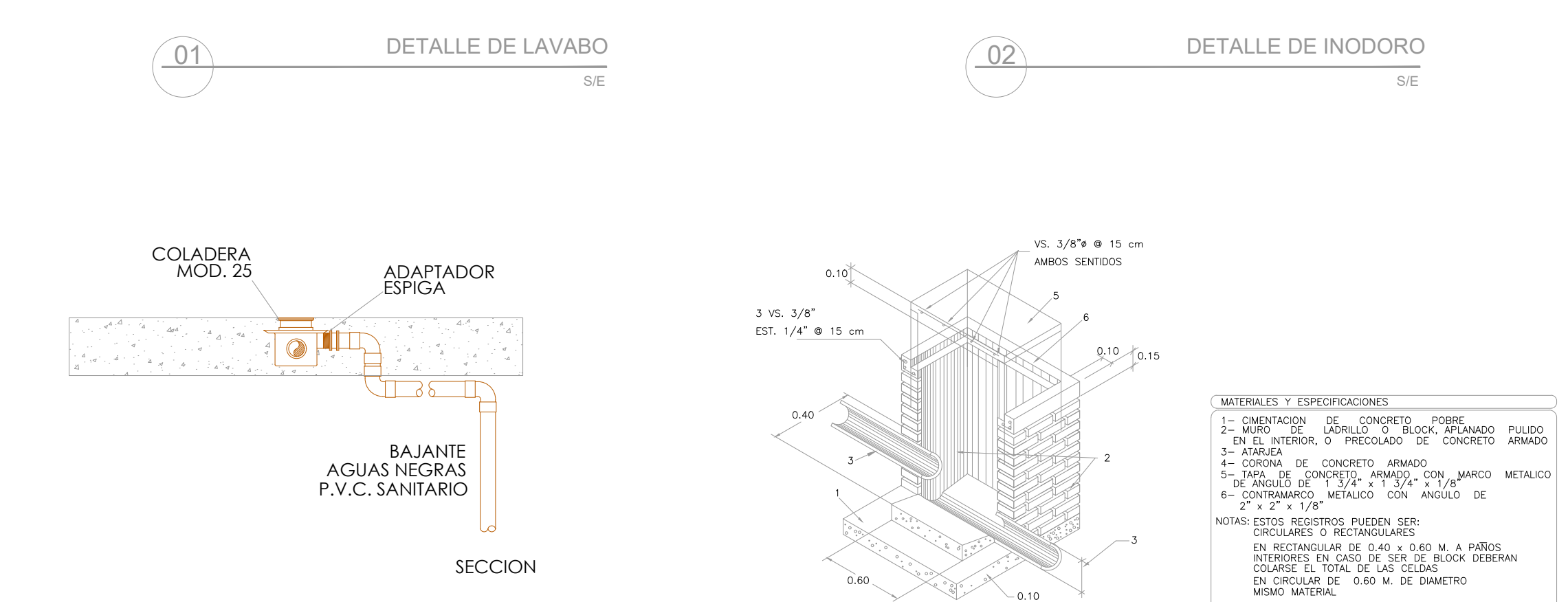
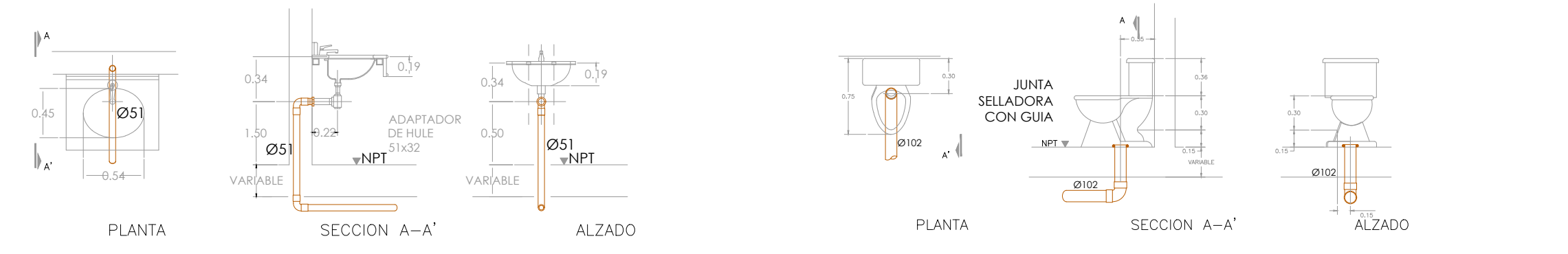
- NOTAS**
- LOS PLANOS DE LAS DE INSTALACIONES HIDRAULICAS INDICAN LAS TRAYECTORIAS QUE DEBEN SEGUIR LAS TUBERIAS. LA COORDINACION, LA SUPERVISION Y/O LA CONTRATISTA DEBERAN VERIFICAR LA POSICION DE LAS SALIDAS CON RESPECTO A LAS GUIAS MECANICAS Y/O ESPECIFICACIONES DEL FABRICANTE DE LOS EQUIPOS Y/O MUEBLES SANITARIOS.
 - LAS CONDICIONES EXISTENTES EN EL CAMPO RELACIONADAS CON LA POSICION DE LOS MUROS, TRABES, COLUMNAS, ARMADURAS, VIGAS METALICAS, O CUALQUIER OTRO ELEMENTO, DEBERIAN TOMARSE EN CUENTA PARA DETERMINAR LA TRAYECTORIA FINAL DE LAS TUBERIAS.
 - SOPORTE PARA UNICANAL CON ABRAZADERA TIPO PERA A UNA DISTANCIA DE 1.5 HTS.
 - LOS Ø ESTAN DADOS EN mm.
 - CUALQUIER CAMBIO RELACIONADO CON LA ESPECIFICACION DE MATERIALES, TRAYECTORIAS Y DIAMETROS, SERA RESPONSABILIDAD DE QUIEN LOS AUTORIZA.
 - LAS COTAS ESTAN INDICADAS EN mm.
 - EN LOS MUROS DE CONCRETO, TODAS LAS LINEAS VERTICALES DENTRO DE LOS CUARTOS VAN ADOSADOS A MUROS.
 - TODAS LAS SALIDAS A MUEBLES SON EN 13 mm.



1 PLANTA BAJA



2 PLANTA PRIMER NIVEL



NOTAS

- LOS PLANOS DE LA INSTALACION PLUVIAL INDICAN LAS TRAYECTORIAS QUE DEBEN SEGUIR LAS TUBERIAS. LA COORDINACION, LA SUPERVISION Y/O LA CONTRATISTA DEBERAN VERIFICAR LA POSICION DE LAS SALIDAS CON RESPECTO A LAS GUIAS MECANICAS Y/O ESPECIFICACIONES DEL FABRICANTE DE LOS EQUIPOS Y/O MUEBLES SANITARIOS.
- SOPORTERIA TIPO PERA CON TRAPECIO A UNA DISTANCIA DE 2.0 MTS.
- LAS CONDICIONES EXISTENTES EN EL CAMPO RELACIONADAS CON LA POSICION DE LOS MUROS, TRABES, COLUMNAS, ARMADURAS, VIGAS METALICAS, O CUALQUIER OTRO ELEMENTO, DEBERAN TOMARSE EN CUENTA PARA DETERMINAR LA TRAYECTORIA FINAL DE LAS TUBERIAS.
- LOS Ø ESTAN DADOS EN mm
- CUALQUIER CAMBIO RELACIONADO CON LA ESPECIFICACION DE MATERIALES, TRAYECTORIAS Y DIAMETROS, SERA RESPONSABILIDAD DE QUIEN LOS AUTORIZA.

NOTAS

- LOS PLANOS DEL PROYECTO DE INSTALACION SANITARIA INDICAN LAS TRAYECTORIAS QUE DEBEN SEGUIR LAS TUBERIAS. LA COORDINACION, LA SUPERVISION Y/O LA CONTRATISTA DEBERAN VERIFICAR LA POSICION DE LAS SALIDAS CON RESPECTO A LAS GUIAS MECANICAS Y/O ESPECIFICACIONES DEL FABRICANTE DE LOS EQUIPOS Y/O MUEBLES SANITARIOS.
- LAS CONDICIONES EXISTENTES EN EL CAMPO RELACIONADAS CON LA POSICION DE LOS MUROS, TRABES, COLUMNAS, ARMADURAS, VIGAS METALICAS, O CUALQUIER OTRO ELEMENTO, DEBERAN TOMARSE EN CUENTA PARA DETERMINAR LA TRAYECTORIA FINAL DE LAS TUBERIAS.
- LOS Ø ESTAN DADOS EN mm
- SOPORTERIA TIPO PERA A UNA DISTANCIA DE 1.50 MTS.
- CUALQUIER CAMBIO RELACIONADO CON LA ESPECIFICACION DE MATERIALES, TRAYECTORIAS Y DIAMETROS, SERA RESPONSABILIDAD DE QUIEN LOS AUTORIZA.

NOTAS GENERALES

SIMBOLOGIA SANITARIA:

- TUBERIA AGUAS NEGRAS
- PVC SANITARIO DE NORMA
- TUBERIA DE VENTILA
- PVC SANITARIO DE NORMA
- SENTIDO DE FLUJO
- REGISTRO DE AGUAS NEGRAS
- COLADERA HELVEX 24-HL

NOMENCLATURA:

- B.A.N. BAJANTE DE AGUAS NEGRAS
- C.V. COLUMNA DE VENTILA
- R.A.N. REGISTRO DE AGUAS NEGRAS
- N.T.R. NIVEL DE TAPA DE REGISTRO
- N.A.R. NIVEL DE ARRASTRE DE REGISTRO

NOTAS:

- LAS COTAS ESTAN INDICADAS EN mm
- LAS PENDIENTES MINIMAS PARA LAS TUBERIAS SERAN DEL 1%

SIMBOLOGIA PLUVIAL:

- TUBERIA AGUAS PLUVIALES
- PVC SANITARIO DE NORMA
- SENTIDO DE FLUJO
- COLADERA HELVEX MOD. 2714
- COLADERA FOSA MOD. F-327
- COLADERA HELVEX MOD. 444
- REGISTRO DE AGUAS PLUVIALES

NOMENCLATURA:

- B.A.P. BAJANTE DE AGUAS PLUVIALES

NOTAS:

- LAS COTAS ESTAN INDICADAS EN mm
- LAS PENDIENTES MINIMAS PARA LAS TUBERIAS SERAN DEL 1%

REVISIONES:

No.	DESCRIPCION.	FECHA.
00	Proyecto ejecutivo	29/06/20

FIRMA PROPIETARIO:

FIRMA D. R. O.:

FIRMA CORRESPONSABLE:

FIRMA CORRESPONSABLE:

PROYECTO:

Sistema de Vivienda FOVISSSTE

PROPIETARIO:

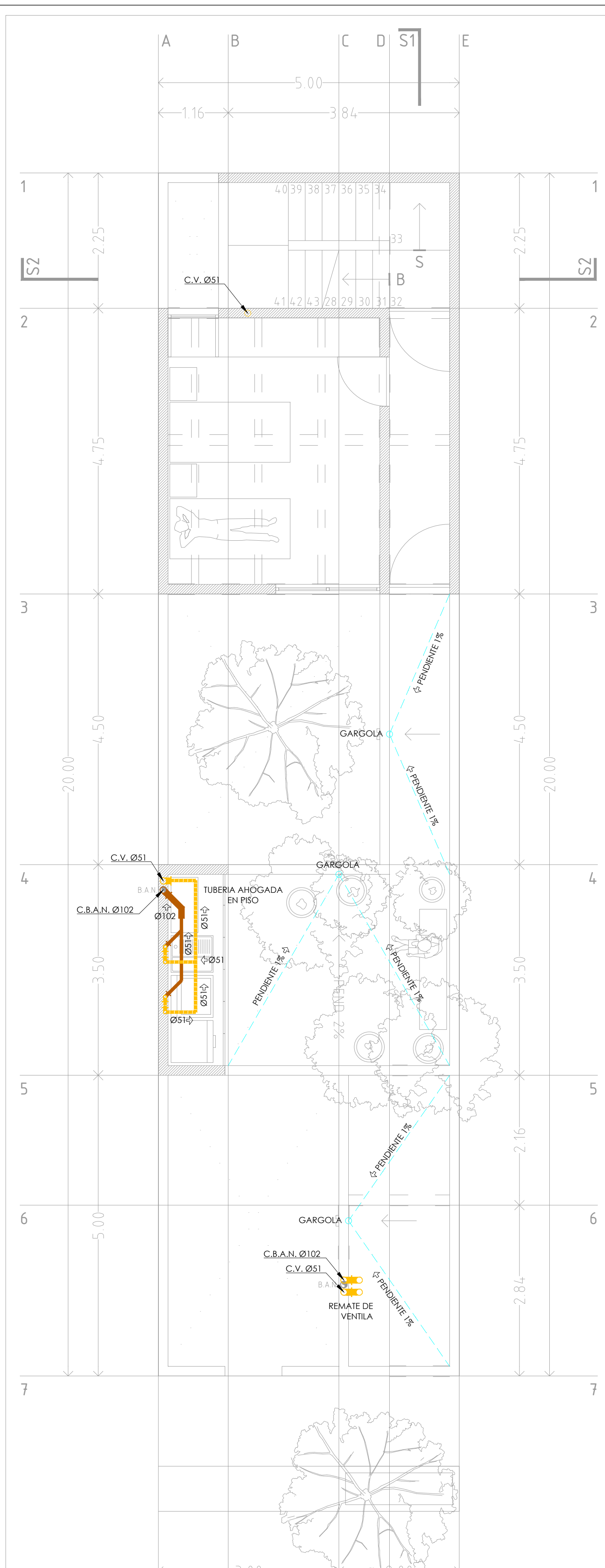
UBICACION: Jalisco

PROYECTO EJECUTIVO

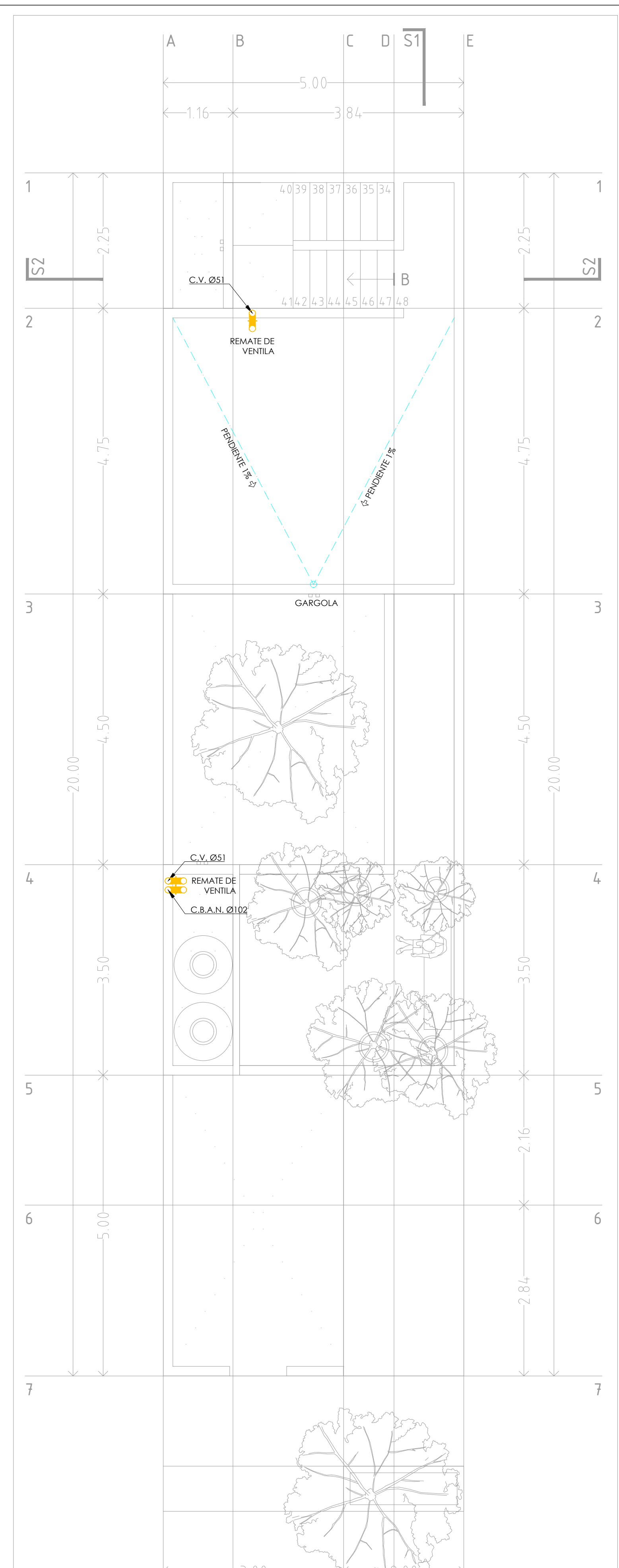
CONTENIDO: PROYECTO HIDROSANITARIO RED SANITARIA Y PLUVIAL

ESCALA: 1:50 COTAS: METROS FECHA: junio 2020

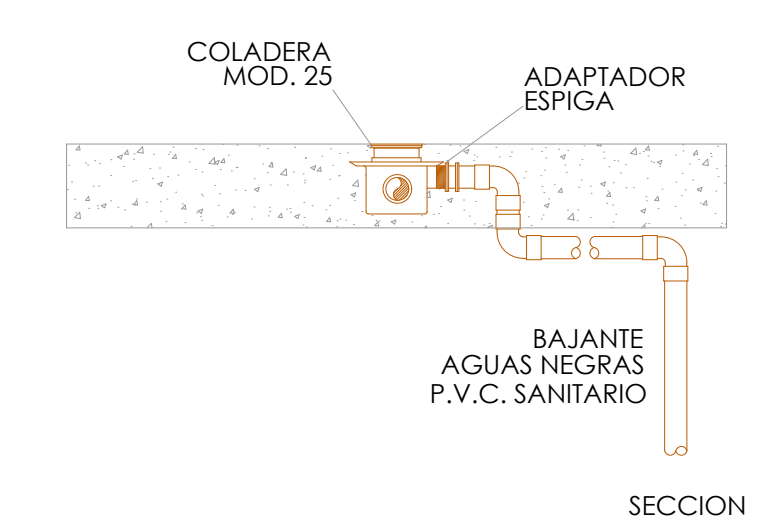
CLAVE DE PLANO: 00-ING-GDL-IS-01



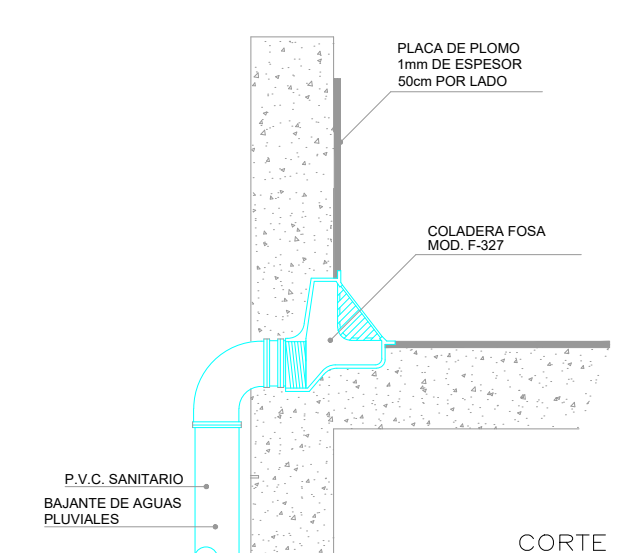
1 PLANTA SEGUNDO NIVEL
1:50



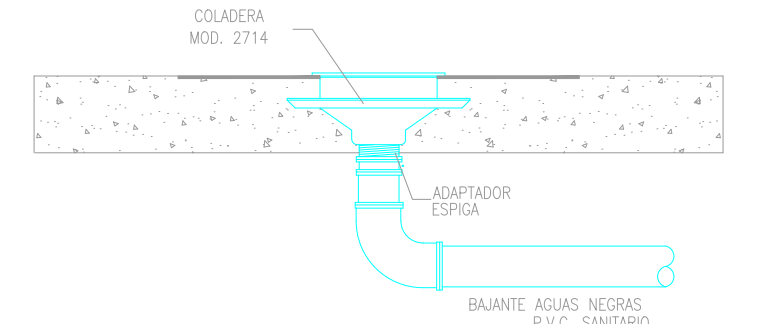
2 PLANTA AZOTEA
1:50



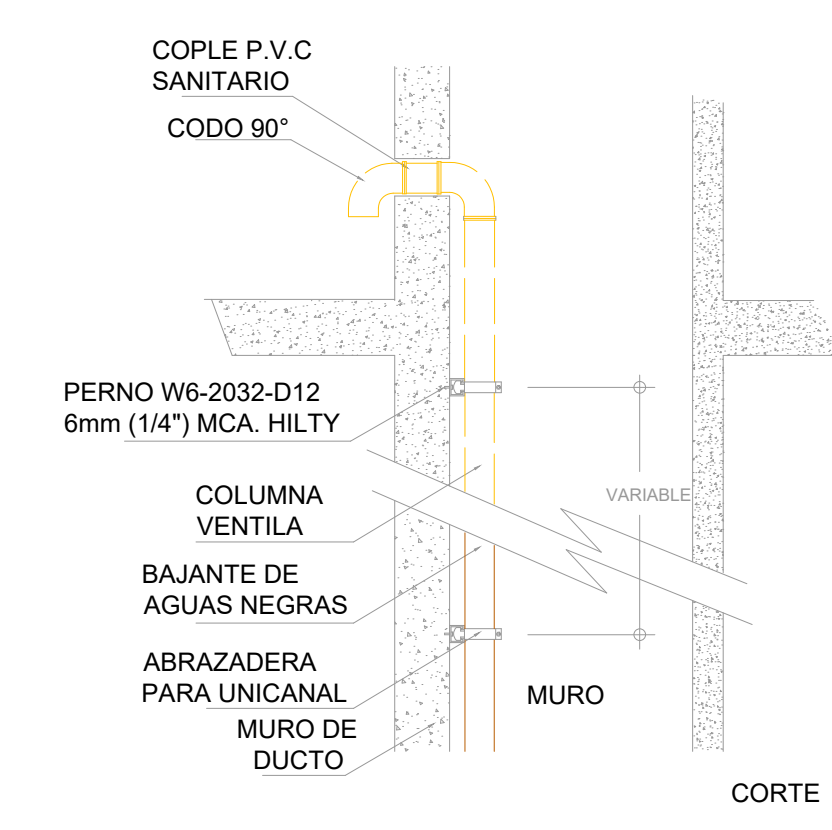
03 DETALLE DE COLADERA MOD. 25
S/E



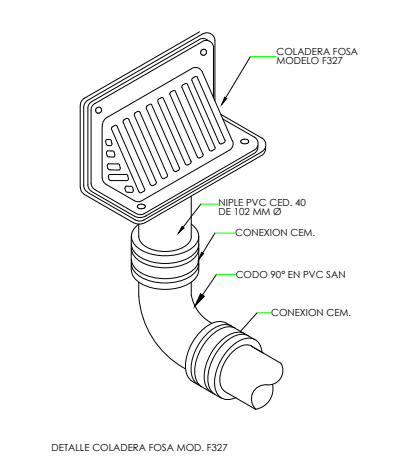
01 DETALLE COLADERA MOD. F-327 MCA. FOSA
S/E



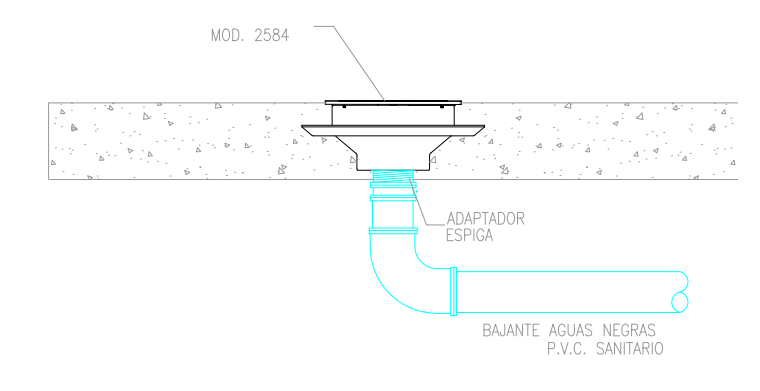
03 DETALLE DE COLADERA MOD. 2714 MCA. HELVEX
S/E



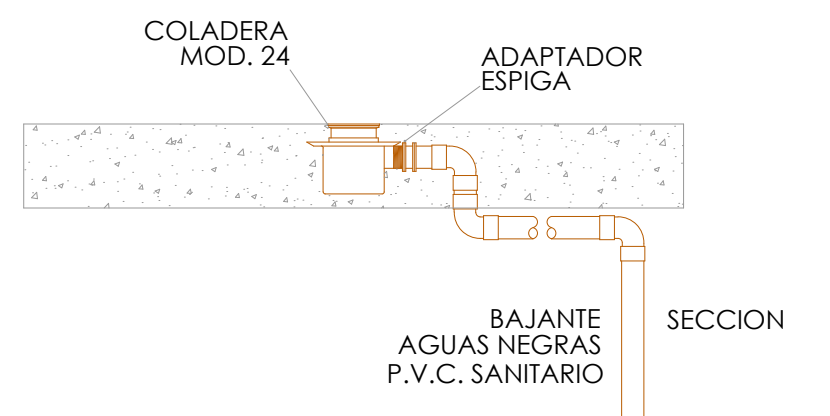
01 DETALLE VENTILA EN AZOTEA
S/E



02 DETALLE COLADERA MOD. F-327 MCA. FOSA
S/E



04 COLADERA FOSA MOD. F327



06 DETALLE DE COLADERA MOD. 24
S/E

NOTAS

- LOS PLANOS DE LA INSTALACION PLUVIAL INDICAN LAS TRAYECTORIAS QUE DEBEN SEGUIR LAS TUBERIAS. LA COORDINACION, LA SUPERVISION Y/O LA CONTRATISTA DEBERAN VERIFICAR LA POSICION DE LAS SALIDAS CON RESPECTO A LAS GUIAS MECANICAS Y/O ESPECIFICACIONES DEL FABRICANTE DE LOS EQUIPOS Y/O MUEBLES SANITARIOS.
- SOPORTERIA TIPO PERA CON TRAPECIO A UNA DISTANCIA DE 2.0 MTS
- LAS CONDICIONES EXISTENTES EN EL CAMPO RELACIONADAS CON LA POSICION DE LOS MUROS, TRABES, COLUMNAS, ARMADURAS, VIGAS METALICAS, O CUALQUIER OTRO ELEMENTO, DEBERAN TOMARSE EN CUENTA PARA DETERMINAR LA TRAYECTORIA FINAL DE LAS TUBERIAS.
- LOS Ø ESTAN DADOS EN mm
- CUALQUIER CAMBIO RELACIONADO CON LA ESPECIFICACION DE MATERIALES, TRAYECTORIAS Y DIAMETROS, SERA RESPONSABILIDAD DE QUIEN LOS AUTORIZA.

NOTAS

- LOS PLANOS DEL PROYECTO DE INSTALACION SANITARIA INDICAN LAS TRAYECTORIAS QUE DEBEN SEGUIR LAS TUBERIAS. LA COORDINACION, LA SUPERVISION Y/O LA CONTRATISTA DEBERAN VERIFICAR LA POSICION DE LAS SALIDAS CON RESPECTO A LAS GUIAS MECANICAS Y/O ESPECIFICACIONES DEL FABRICANTE DE LOS EQUIPOS Y/O MUEBLES SANITARIOS.
- LAS CONDICIONES EXISTENTES EN EL CAMPO RELACIONADAS CON LA POSICION DE LOS MUROS, TRABES, COLUMNAS, ARMADURAS, VIGAS METALICAS, O CUALQUIER OTRO ELEMENTO, DEBERAN TOMARSE EN CUENTA PARA DETERMINAR LA TRAYECTORIA FINAL DE LAS TUBERIAS.
- SOPORTERIA TIPO PERA A UNA DISTANCIA DE 1.50 MTS.
- CUALQUIER CAMBIO RELACIONADO CON LA ESPECIFICACION DE MATERIALES, TRAYECTORIAS Y DIAMETROS, SERA RESPONSABILIDAD DE QUIEN LOS AUTORIZA.

NOTAS GENERALES

SIMBOLOGIA SANITARIA:

- TUBERIA AGUAS NEGRAS PVC SANITARIO DE NORMA
- TUBERIA DE VENTILA PVC SANITARIO DE NORMA SENTIDO DE FLUJO
- REGISTRO DE AGUAS NEGRAS
- COLADERA HELVEX 24-HL

NOMENCLATURA:

- B.A.N. BAJANTE DE AGUAS NEGRAS
- C.V. COLUMNA DE VENTILA
- R.A.N. REGISTRO DE AGUAS NEGRAS
- N.T.R. NIVEL DE TAPA DE REGISTRO
- N.A.R. NIVEL DE ARRASTRE DE REGISTRO

NOTAS:

- LAS COTAS ESTAN INDICADAS EN mm
- LAS PENDIENTES MINIMAS PARA LAS TUBERIAS SERAN DEL 1%

SIMBOLOGIA PLUVIAL:

- TUBERIA AGUAS PLUVIALES PVC SANITARIO DE NORMA SENTIDO DE FLUJO
- COLADERA HELVEX MOD. 2714
- COLADERA FOSA MOD. F-327
- COLADERA HELVEX MOD. 444
- REGISTRO DE AGUAS PLUVIALES

NOMENCLATURA:

- B.A.P. BAJANTE DE AGUAS PLUVIALES

NOTAS:

- LAS COTAS ESTAN INDICADAS EN mm
- LAS PENDIENTES MINIMAS PARA LAS TUBERIAS SERAN DEL 1%

GrupoProfinel
 Instalaciones electromecánicas
 proyectos@profinel.com.mx

REVISIONES:

No.	DESCRIPCIÓN.	FECHA.
00	Proyecto ejecutivo	29/06/20

FIRMA PROPIETARIO:
 FIRMA D. R. O.:
 FIRMA CORRESPONSABLE:
 FIRMA CORRESPONSABLE:

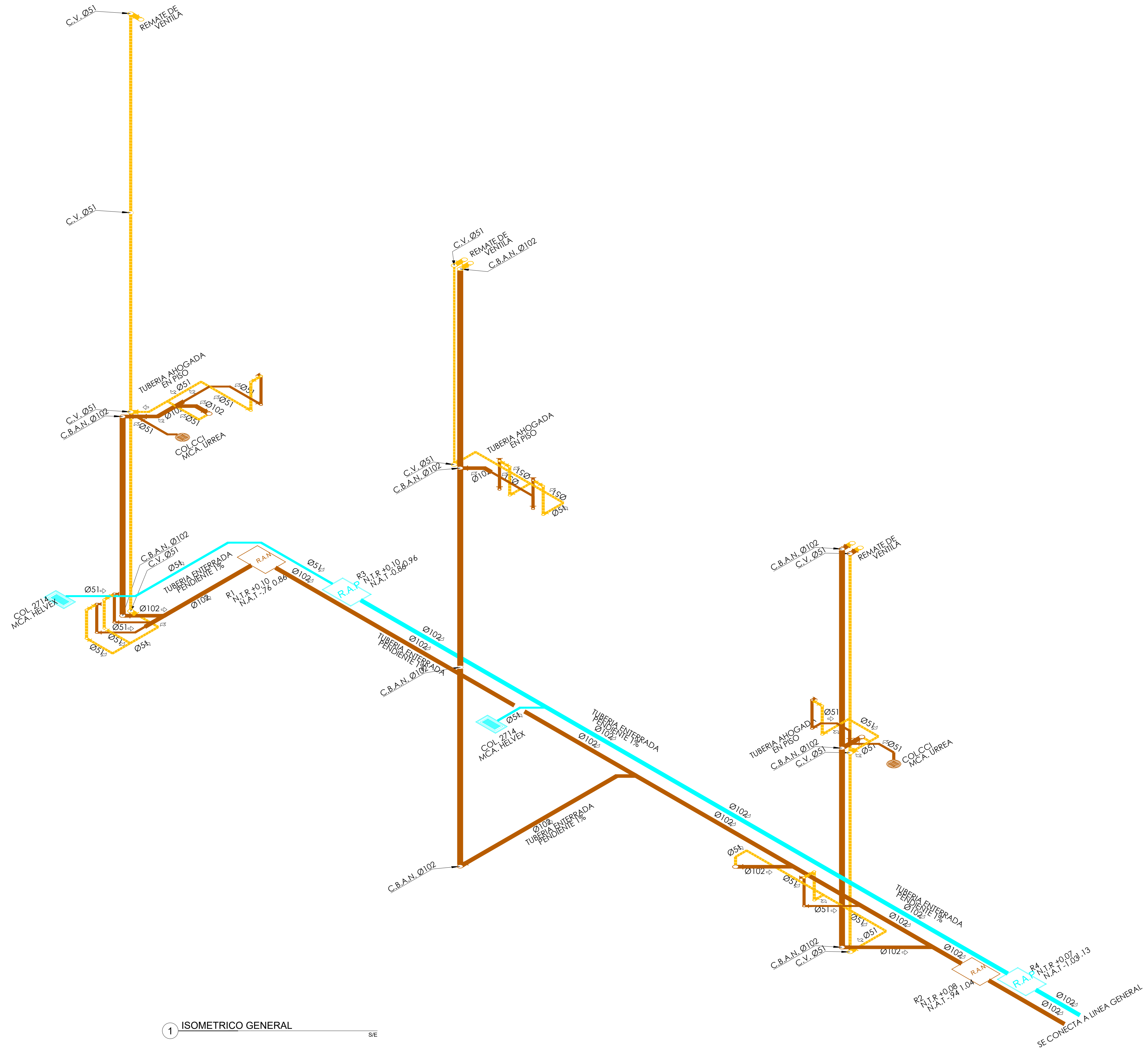
PROYECTO:
Sistema de Vivienda FOVISSSTE

PROPIETARIO:
 Ubicacion: Jalisco

PROYECTO EJECUTIVO

CONTENIDO:
 PROYECTO HIDROSANITARIO
 RED SANITARIA Y PLUVIAL

ESCALA: 1:50 COTAS: METROS | FECHA: junio 2020
 CLAVE DE PLANO:
00-ING-GDL-IS-02



1 ISOMETRICO GENERAL S/E

- NOTAS GENERALES**
- SIMBOLOGIA SANITARIA:**
- TUBERIA AGUAS NEGRAS
 - PVC SANITARIO DE NORMA
 - TUBERIA DE VENTILA
 - PVC SANITARIO DE NORMA
 - SENTIDO DE FLUJO
 - REGISTRO DE AGUAS NEGRAS
 - COLADERA HELVEX 24-HL

- NOMENCLATURA:**
- B.A.N. BAJANTE DE AGUAS NEGRAS
 - C.V. COLUMNA DE VENTILA
 - R.A.N. REGISTRO DE AGUAS NEGRAS
 - N.T.R. NIVEL DE TAPA DE REGISTRO
 - N.A.R. NIVEL DE ARRASTRE DE REGISTRO

- NOTAS:**
- LAS COTAS ESTAN INDICADAS EN mm
 - LAS PENDIENTES MINIMAS PARA LAS TUBERIAS SERAN DEL 1%

- SIMBOLOGIA PLUVIAL:**
- TUBERIA AGUAS PLUVIALES
 - PVC SANITARIO DE NORMA
 - SENTIDO DE FLUJO
 - COLADERA HELVEX MOD. 2714
 - COLADERA FOSA MOD. F-327
 - COLADERA HELVEX MOD. 444
 - REGISTRO DE AGUAS PLUVIALES

- NOMENCLATURA:**
- B.A.P. BAJANTE DE AGUAS PLUVIALES

- NOTAS:**
- LAS COTAS ESTAN INDICADAS EN mm
 - LAS PENDIENTES MINIMAS PARA LAS TUBERIAS SERAN DEL 1%



REVISIONES:

No.	DESCRIPCIÓN.	FECHA.
00	Proyecto ejecutivo	29/06/20

FIRMA PROPIETARIO:
 FIRMA D. R. O.:
 FIRMA CORRESPONSABLE:
 FIRMA CORRESPONSABLE:

PROYECTO:
Sistema de Vivienda FOVISSSTE

PROPIETARIO:
 UBICACION:
 Jalisco

PROYECTO EJECUTIVO

CONTENIDO:
 PROYECTO HIDROSANITARIO
 RED SANITARIA Y PLUVIAL

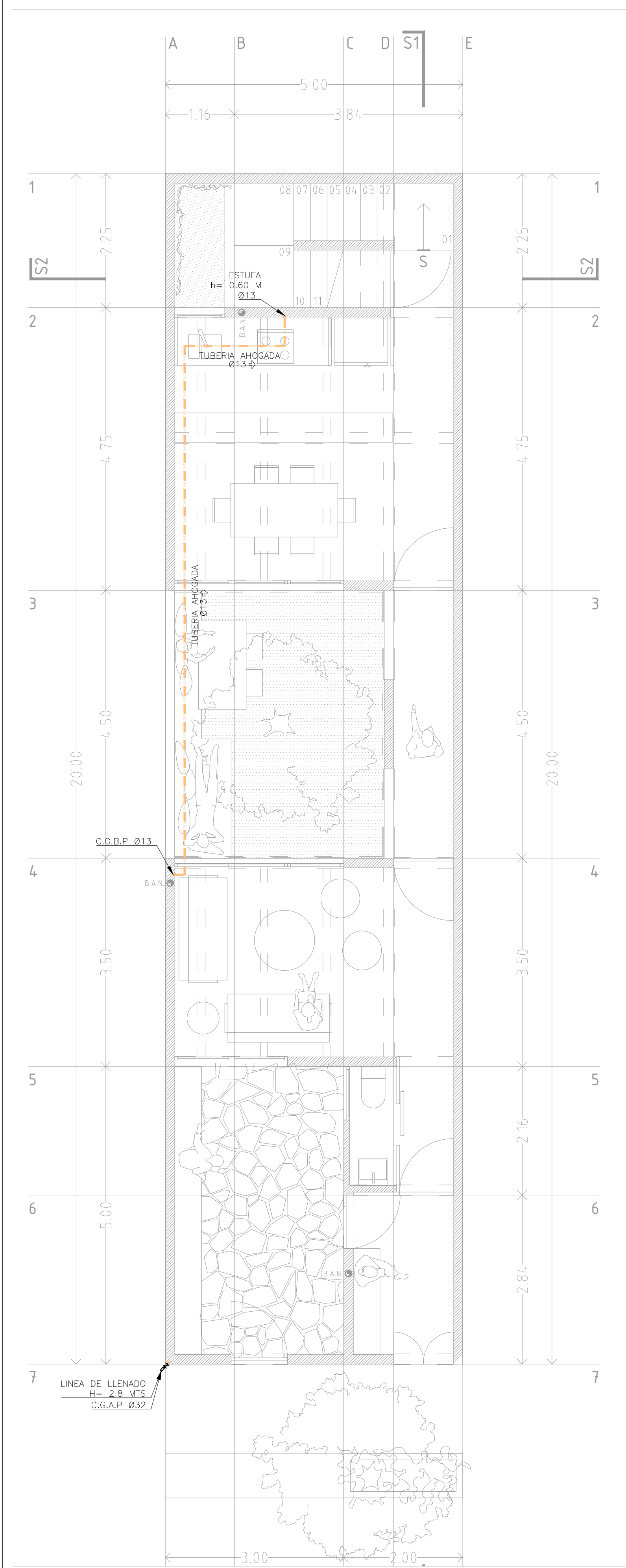
ESCALA: S/E COTAS: METROS FECHA: junio 2020
 CLAVE DE PLANO:
00-ING-GDL-IS-03

NOTAS

- LOS PLANOS DE LA INSTALACION PLUVIAL INDICAN LAS TRAYECTORIAS QUE DEBEN SEGUIR LAS TUBERIAS. LA COORDINACION, LA SUPERVISION Y/O LA CONTRATISTA DEBERAN VERIFICAR LA POSICION DE LAS SALIDAS CON RESPECTO A LAS GUIAS MECANICAS Y/O ESPECIFICACIONES DEL FABRICANTE DE LOS EQUIPOS Y/O MUEBLES SANITARIOS.
- SOPORTERIA TIPO PERA CON TRAPECIO A UNA DISTANCIA DE 2.0 MTS
- LAS CONDICIONES EXISTENTES EN EL CAMPO RELACIONADAS CON LA POSICION DE LOS MUROS, TRABES, COLUMNAS, ARMADURAS, VIGAS METALICAS, O CUALQUIER OTRO ELEMENTO, DEBERAN TOMARSE EN CUENTA PARA DETERMINAR LA TRAYECTORIA FINAL DE LAS TUBERIAS.
- LOS Ø ESTAN DADOS EN mm
- CUALQUIER CAMBIO RELACIONADO CON LA ESPECIFICACION DE MATERIALES, TRAYECTORIAS Y DIAMETROS, SERA RESPONSABILIDAD DE QUIEN LOS AUTORIZA.

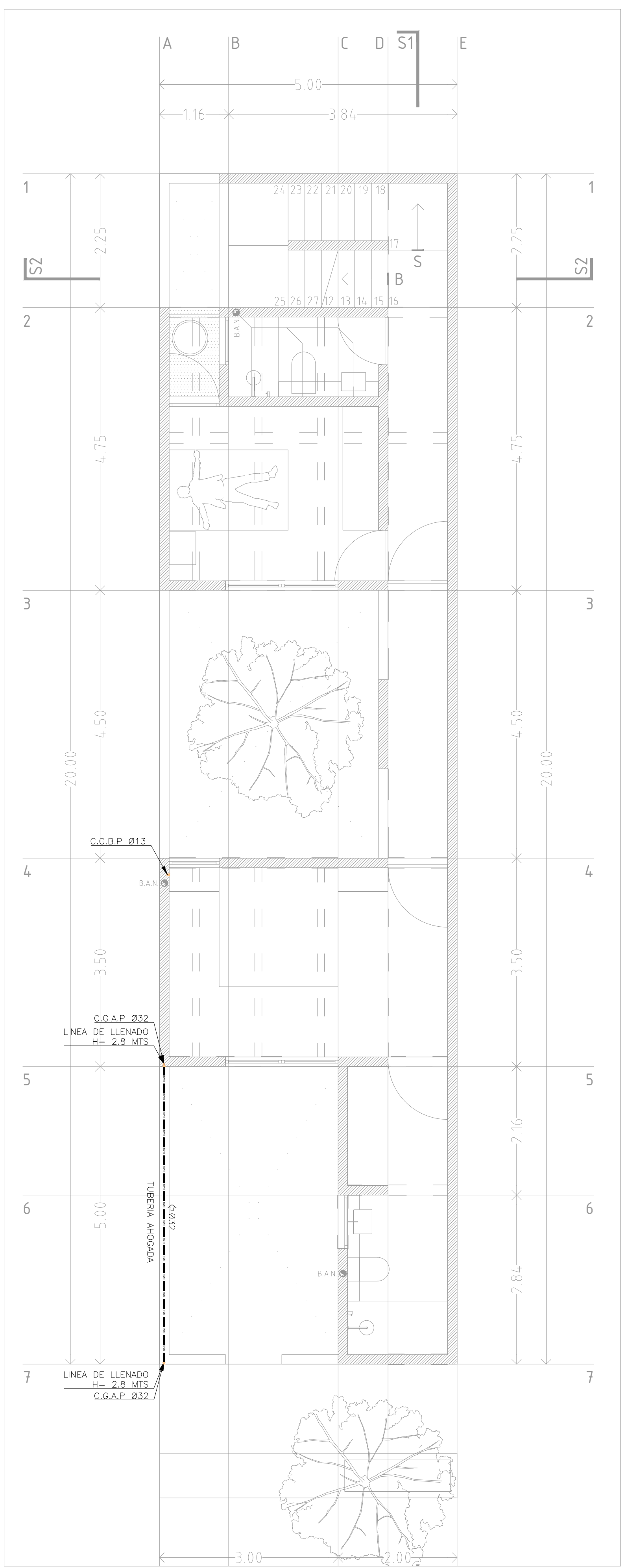
NOTAS

- LOS PLANOS DEL PROYECTO DE INSTALACION SANITARIA INDICAN LAS TRAYECTORIAS QUE DEBEN SEGUIR LAS TUBERIAS. LA COORDINACION, LA SUPERVISION Y/O LA CONTRATISTA DEBERAN VERIFICAR LA POSICION DE LAS SALIDAS CON RESPECTO A LAS GUIAS MECANICAS Y/O ESPECIFICACIONES DEL FABRICANTE DE LOS EQUIPOS Y/O MUEBLES SANITARIOS.
- LAS CONDICIONES EXISTENTES EN EL CAMPO RELACIONADAS CON LA POSICION DE LOS MUROS, TRABES, COLUMNAS, ARMADURAS, VIGAS METALICAS, O CUALQUIER OTRO ELEMENTO, DEBERAN TOMARSE EN CUENTA PARA DETERMINAR LA TRAYECTORIA FINAL DE LAS TUBERIAS.
- SOPORTERIA TIPO PERA A UNA DISTANCIA DE 1.50 MTS.
- CUALQUIER CAMBIO RELACIONADO CON LA ESPECIFICACION DE MATERIALES, TRAYECTORIAS Y DIAMETROS, SERA RESPONSABILIDAD DE QUIEN LOS AUTORIZA.



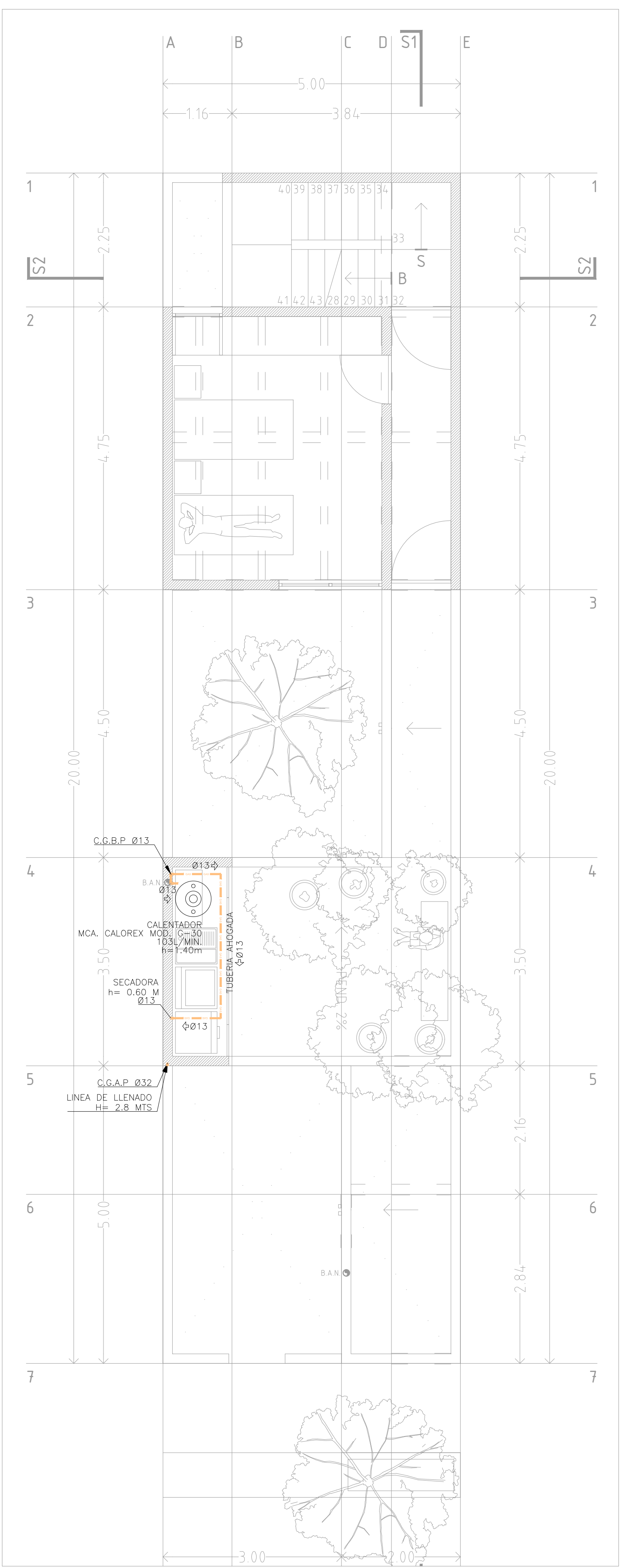
1 PLANTA BAJA

1:50



2 PLANTA PRIMER NIVEL

1:50

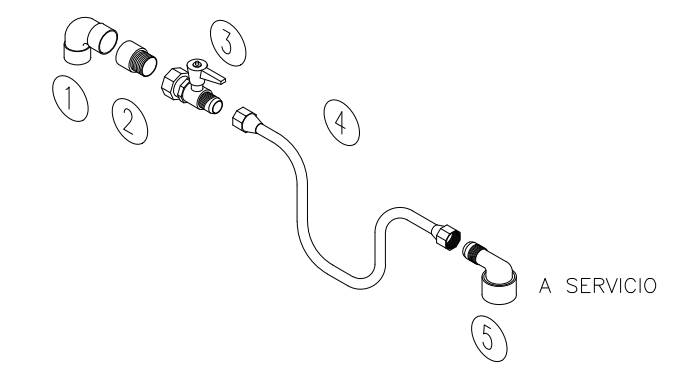


3 PLANTA SEGUNDO NIVEL

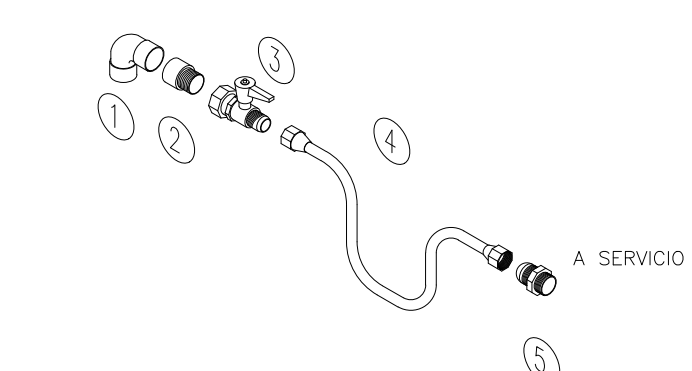
1:50



01 DETALLE DE TANQUE DE GAS S/E



02 GUÍA CONEXIÓN TUBERÍA PE-AL-PE ESTUFA O SECADORA S/E



03 GUÍA CONEXIÓN TUBERÍA PE-AL-PE CALENTADOR S/E

- MATERIAL:
- TANQUE PARA GAS CAPACIDAD DE 180 LTS.
 - PIPIA DE POLIETILENO
 - REDUCCIÓN BUSHING GALVANIZADA 13.5 X 16 MM
 - REGULADOR PARA GAS PRIMERA ETAPA ALTA PRESION MCA. CALOREX MOD. C-30
 - NIPLE GALVANIZADO 13 Ø X 4
 - RED. CAPANA DE 20 X 130
 - TUBO GALVANIZADO CRED.40 300 DE 50 MM Ø
 - TUBERÍA LÍNEA GALVANIZADA 300 DE 50 MM Ø
 - VALVULA PARA GAS FIG. 557 URREA DE 50 MM Ø
 - RETE DE COBRE FIG. 111 DE 50 MM Ø
 - ADAPTADOR HEMBRA DE COBRE FIG. 103 DE 50 MM Ø
 - VALVULA DE SEGURIDAD DE 30 MM Ø PARA GAS
 - CODE DE COBRE FIG. 107 DE 50 MM Ø

- NOTAS GENERALES:
- TUBERIA DE GAS PE-AL-PE MCA. DURMAN
 - LINEA DE LLENADO ACERO NEGRO S/COSTURA CED. 40
 - VALVULA DE CONTROL ESFERA MCA. URREA FIG. 557
 - CALENTADOR DE DEPOSITO

- NOMENCLATURA:
- C.G.A.P. COLUMNA DE GAS ALTA PRESION
 - C.G.B.P. COLUMNA DE GAS BAJA PRESION

- NOTAS:
- LAS COTAS ESTAN INDICADAS EN MM.
 - EN LOS MUROS DE CONCRETO, TODAS LAS LINEAS VERTICALES DENTRO DE LOS CUARTOS VAN ADOSADAS A MUROS
 - TODAS LAS SALIDAS A MUEBLES SON EN 13 MM.

- CODE METALICO RECUBIERTO DE NIQUEL 90 RECTO C X C
- COPEL REDUCCION C X C METALICO RECUBIERTO DE NIQUEL
- VALVULA E PASO C X C METALICO RECUBIERTO DE NIQUEL
- TUBERIA MULTICAPA PE-AL-PE MARCA DURMAN
- CODE HEMBRA C X RH NPT METALICO RECUBIERTO DE NIQUEL

- CODE METALICO RECUBIERTO DE NIQUEL 90 RECTO C X C
- COPEL REDUCCION C X C METALICO RECUBIERTO DE NIQUEL
- VALVULA E PASO C X C METALICO RECUBIERTO DE NIQUEL
- TUBERIA MULTICAPA PE-AL-PE MARCA DURMAN
- NIPLE TERMINAL NPT METALICO RECUBIERTO DE NIQUEL

- CODE METALICO RECUBIERTO DE NIQUEL 90 RECTO C X C
- COPEL REDUCCION C X C METALICO RECUBIERTO DE NIQUEL
- VALVULA E PASO C X C METALICO RECUBIERTO DE NIQUEL
- TUBERIA MULTICAPA PE-AL-PE MARCA DURMAN
- NIPLE TERMINAL NPT METALICO RECUBIERTO DE NIQUEL

- CODE METALICO RECUBIERTO DE NIQUEL 90 RECTO C X C
- COPEL REDUCCION C X C METALICO RECUBIERTO DE NIQUEL
- VALVULA E PASO C X C METALICO RECUBIERTO DE NIQUEL
- TUBERIA MULTICAPA PE-AL-PE MARCA DURMAN
- NIPLE TERMINAL NPT METALICO RECUBIERTO DE NIQUEL

- CODE METALICO RECUBIERTO DE NIQUEL 90 RECTO C X C
- COPEL REDUCCION C X C METALICO RECUBIERTO DE NIQUEL
- VALVULA E PASO C X C METALICO RECUBIERTO DE NIQUEL
- TUBERIA MULTICAPA PE-AL-PE MARCA DURMAN
- NIPLE TERMINAL NPT METALICO RECUBIERTO DE NIQUEL

- CODE METALICO RECUBIERTO DE NIQUEL 90 RECTO C X C
- COPEL REDUCCION C X C METALICO RECUBIERTO DE NIQUEL
- VALVULA E PASO C X C METALICO RECUBIERTO DE NIQUEL
- TUBERIA MULTICAPA PE-AL-PE MARCA DURMAN
- NIPLE TERMINAL NPT METALICO RECUBIERTO DE NIQUEL

- CODE METALICO RECUBIERTO DE NIQUEL 90 RECTO C X C
- COPEL REDUCCION C X C METALICO RECUBIERTO DE NIQUEL
- VALVULA E PASO C X C METALICO RECUBIERTO DE NIQUEL
- TUBERIA MULTICAPA PE-AL-PE MARCA DURMAN
- NIPLE TERMINAL NPT METALICO RECUBIERTO DE NIQUEL

- CODE METALICO RECUBIERTO DE NIQUEL 90 RECTO C X C
- COPEL REDUCCION C X C METALICO RECUBIERTO DE NIQUEL
- VALVULA E PASO C X C METALICO RECUBIERTO DE NIQUEL
- TUBERIA MULTICAPA PE-AL-PE MARCA DURMAN
- NIPLE TERMINAL NPT METALICO RECUBIERTO DE NIQUEL

- CODE METALICO RECUBIERTO DE NIQUEL 90 RECTO C X C
- COPEL REDUCCION C X C METALICO RECUBIERTO DE NIQUEL
- VALVULA E PASO C X C METALICO RECUBIERTO DE NIQUEL
- TUBERIA MULTICAPA PE-AL-PE MARCA DURMAN
- NIPLE TERMINAL NPT METALICO RECUBIERTO DE NIQUEL

- CODE METALICO RECUBIERTO DE NIQUEL 90 RECTO C X C
- COPEL REDUCCION C X C METALICO RECUBIERTO DE NIQUEL
- VALVULA E PASO C X C METALICO RECUBIERTO DE NIQUEL
- TUBERIA MULTICAPA PE-AL-PE MARCA DURMAN
- NIPLE TERMINAL NPT METALICO RECUBIERTO DE NIQUEL

- CODE METALICO RECUBIERTO DE NIQUEL 90 RECTO C X C
- COPEL REDUCCION C X C METALICO RECUBIERTO DE NIQUEL
- VALVULA E PASO C X C METALICO RECUBIERTO DE NIQUEL
- TUBERIA MULTICAPA PE-AL-PE MARCA DURMAN
- NIPLE TERMINAL NPT METALICO RECUBIERTO DE NIQUEL

- CODE METALICO RECUBIERTO DE NIQUEL 90 RECTO C X C
- COPEL REDUCCION C X C METALICO RECUBIERTO DE NIQUEL
- VALVULA E PASO C X C METALICO RECUBIERTO DE NIQUEL
- TUBERIA MULTICAPA PE-AL-PE MARCA DURMAN
- NIPLE TERMINAL NPT METALICO RECUBIERTO DE NIQUEL

- CODE METALICO RECUBIERTO DE NIQUEL 90 RECTO C X C
- COPEL REDUCCION C X C METALICO RECUBIERTO DE NIQUEL
- VALVULA E PASO C X C METALICO RECUBIERTO DE NIQUEL
- TUBERIA MULTICAPA PE-AL-PE MARCA DURMAN
- NIPLE TERMINAL NPT METALICO RECUBIERTO DE NIQUEL

NOTA:
- LAS INSTALACIONES DE GAS PROYECTADAS, DEBERÁN SER REVISADAS Y AUTORIZADAS POR LA UVG PARA CONSIDERARSE COMO DEFINITIVAS. SIENDO RESPONSABILIDAD DEL CLIENTE LA COORDINACIÓN DE ESTA REVISIÓN.

- NOTAS**
- LOS PLANOS DE LAS DE INSTALACIONES DE GAS, INDICAN LAS TRAYECTORIAS QUE DEBEN SEGUIR LAS TUBERIAS. LA COORDINACIÓN, LA SUPERVISIÓN Y/O LA CONTRATISTA DEBERAN VERIFICAR LA POSICIÓN DE LAS SALIDAS CON RESPECTO A LAS GUIAS MECANICAS Y/O ESPECIFICACIONES DEL FABRICANTE DE LOS EQUIPOS Y/O MUEBLES.
 - LAS CONDICIONES EXISTENTES EN EL CAMPO RELACIONADAS CON LA POSICIÓN DE LOS MUROS, TRABES, COLUMNAS, ARMADURAS, VIGAS METALICAS, O CUALQUIER OTRO ELEMENTO, DEBERAN TOMARSE EN CUENTA PARA DETERMINAR LA TRAYECTORIA FINAL DE LAS TUBERIAS.
 - LOS Ø ESTAN DADOS EN MM
 - CUALQUIER CAMBIO RELACIONADO CON LA ESPECIFICACION DE MATERIALES, TRAYECTORIAS Y DIAMETROS, SERA RESPONSABILIDAD DE QUIEN LOS AUTORICE.
 - EN LOS MUROS DE CONCRETO, TODAS LAS LINEAS VERTICALES DENTRO DE LOS CUARTOS VAN ADOSADAS A MUROS.
 - TODAS LAS SALIDAS A MUEBLES SON EN 13 MM

NOTAS GENERALES:

- TUBERIA DE GAS PE-AL-PE MCA. DURMAN
- LINEA DE LLENADO ACERO NEGRO S/COSTURA CED. 40
- VALVULA DE CONTROL ESFERA MCA. URREA FIG. 557
- CALENTADOR DE DEPOSITO

NOMENCLATURA:

- C.G.A.P. COLUMNA DE GAS ALTA PRESION
- C.G.B.P. COLUMNA DE GAS BAJA PRESION

NOTAS:

- LAS COTAS ESTAN INDICADAS EN MM.
- EN LOS MUROS DE CONCRETO, TODAS LAS LINEAS VERTICALES DENTRO DE LOS CUARTOS VAN ADOSADAS A MUROS
- TODAS LAS SALIDAS A MUEBLES SON EN 13 MM.

GrupoProfinel
Instalaciones electromecánicas
proyectos@profinel.com.mx

REVISIONES:

No.	DESCRIPCIÓN.	FECHA.
00	Proyecto ejecutivo	29/06/20

FIRMA PROPIETARIO:
FIRMA D. R. O.:
FIRMA CORRESPONSABLE:
FIRMA CORRESPONSABLE:

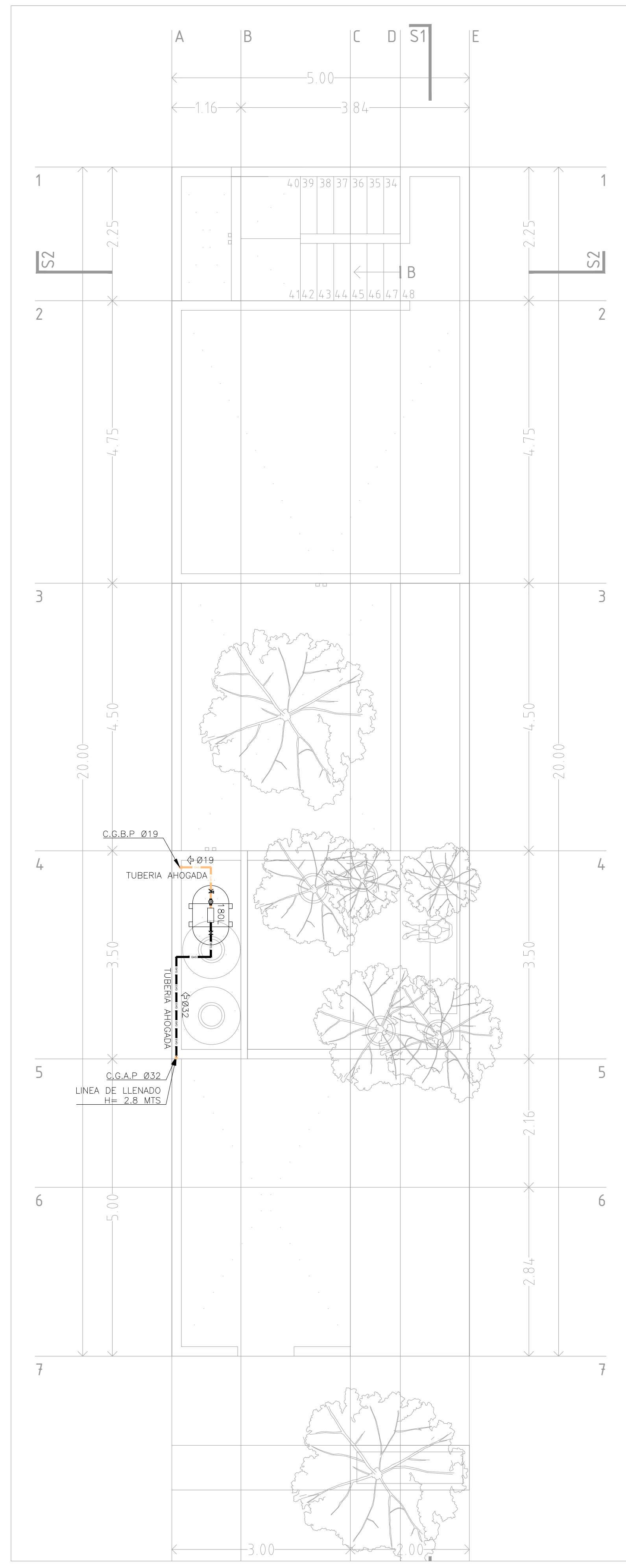
PROYECTO:
Sistema de Vivienda FOVISSSTE

PROPIETARIO:
Ubicación: Jalisco

PROYECTO EJECUTIVO

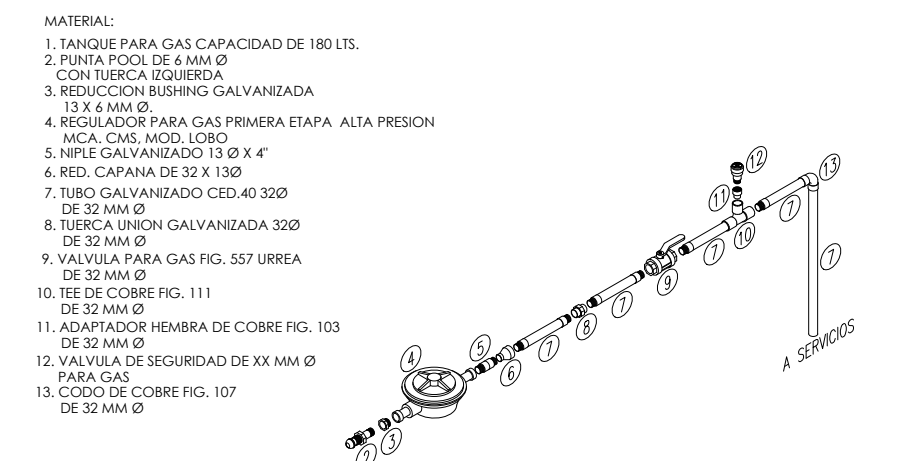
CONTENIDO: PROYECTO HIDROSANITARIO RED DE GAS

ESCALA: 1:50 COTAS: METROS FECHA: JUNIO 2020
CLAVE DE PLANO: 00-ING-GDL-IG-01

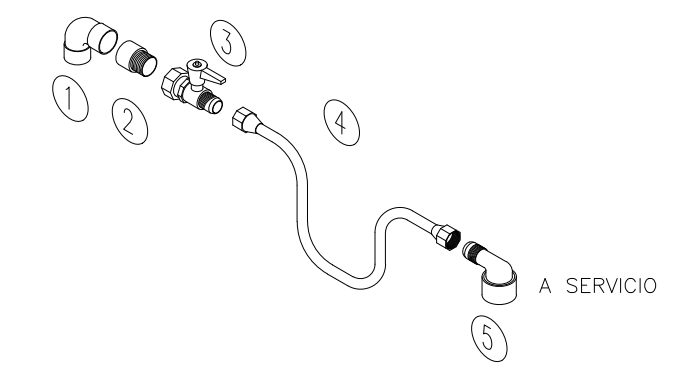


3 PLANTA NIVEL AZOTEA

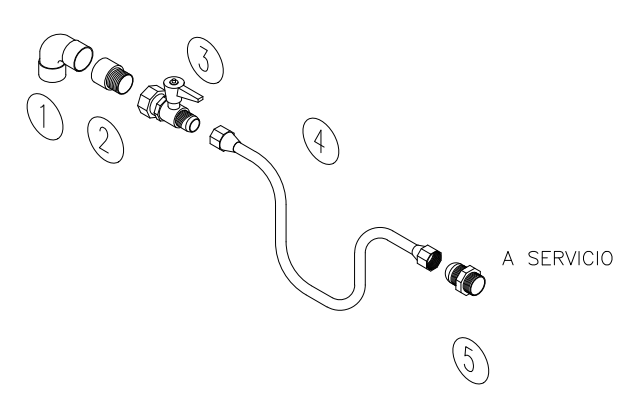
1:50



01 DETALLE DE TANQUE DE GAS S/E



02 GUIA CONEXION TUBERIA PE-AL-PE ESTUFA O SECADORA S/E



03 GUIA CONEXION TUBERIA PE-AL-PE CALENTADOR S/E

NOTA:
- LAS INSTALACIONES DE GAS PROYECTADAS, DEBERÁN SER REVISADAS Y AUTORIZADAS POR LA UVG PARA CONSIDERARSE COMO DEFINITIVAS. SIENDO RESPONSABILIDAD DEL CLIENTE LA COORDINACIÓN DE ESTA REVISIÓN.

- NOTAS**
- LOS PLANOS DE LAS DE INSTALACIONES DE GAS, INDICAN LAS TRAYECTORIAS QUE DEBEN SEGUIR LAS TUBERIAS. LA COORDINACIÓN, LA SUPERVISION Y/O LA CONTRATISTA DEBERAN VERIFICAR LA POSICION DE LAS SALIDAS CON RESPECTO A LAS GUIAS MECANICAS Y/O ESPECIFICACIONES DEL FABRICANTE DE LOS EQUIPOS Y/O MUEBLES.
 - LAS CONDICIONES EXISTENTES EN EL CAMPO RELACIONADAS CON LA POSICION DE LOS MUROS, TRABES, COLUMNAS, ARMADURAS, VIGAS METALICAS, O CUALQUIER OTRO ELEMENTO, DEBERAN TOMARSE EN CUENTA PARA DETERMINAR LA TRAYECTORIA FINAL DE LAS TUBERIAS.
 - LOS Ø ESTAN DADOS EN MM
 - CUALQUIER CAMBIO RELACIONADO CON LA ESPECIFICACION DE MATERIALES, TRAYECTORIAS Y DIAMETROS, SERA RESPONSABILIDAD DE QUIEN LOS AUTORICE.
 - EN LOS MUROS DE CONCRETO, TODAS LAS LINEAS VERTICALES DENTRO DE LOS CUARTOS VAN ADOSADAS A MUROS.
 - TODAS LAS SALIDAS A MUEBLES SON EN 13 MM

- NOTAS GENERALES**
- - - - - TUBERIA DE GAS PE-AL-PE M.C.A. DURMAN
 - - - - - LINEA DE LLENADO ACERO NEGRO S/COSTURA CED. 40
 - - - - - VALVULA DE CONTROL ESFERA M.C.A. URREA FIG. 85N
 - ☉ CALENTADOR DE DEPOSITO

- NOMENCLATURA:**
- C.G.A.P. COLUMNA DE GAS ALTA PRESION
 - C.G.B.P. COLUMNA DE GAS BAJA PRESION

- NOTAS:**
- LAS COTAS ESTAN INDICADAS EN mm
 - EN LOS MUROS DE CONCRETO, TODAS LAS LINEAS VERTICALES DENTRO DE LOS CUARTOS VAN ADOSADAS A MUROS
 - TODAS LAS SALIDAS A MUEBLES SON EN 13 mm.



REVISIONES:

No.	DESCRIPCIÓN.	FECHA.
00	Proyecto ejecutivo	29/06/20

FIRMA PROPIETARIO:
FIRMA D. R. O.:
FIRMA CORRESPONSABLE:
FIRMA CORRESPONSABLE:

PROYECTO:
Sistema de Vivienda FOVISSSTE
PROPIETARIO:
UBICACION: Jalisco

PROYECTO EJECUTIVO
CONTENIDO: PROYECTO HIDROSANITARIO RED DE GAS
ESCALA: 1:50 COTAS: METROS FECHA: junio 2020
CLAVE DE PLANO: 00-ING-GDL-IG-02

- NOTAS GENERALES:**
- - - TUBERIA DE GAS PE-AL-PE MCA. DURMAN
 - - - LINEA DE LLENADO ACERO NEGRO S/COSTURA CED. 40
 - X - VALVULA DE CONTROL ESFERA MCA. URREA FIG. 85N
 - ☉ - CALENTADOR DE DEPOSITO
- NOMENCLATURA:**
- C.G.A.P. COLUMNA DE GAS ALTA PRESION
 - C.G.B.P. COLUMNA DE GAS BAJA PRESION
- NOTAS:**
- LAS COTAS ESTAN INDICADAS EN mm.
 - EN LOS MUROS DE CONCRETO, TODAS LAS LINEAS VERTICALES DENTRO DE LOS CUARTOS VAN ADOSADAS A MUROS
 - TODAS LAS SALIDAS A MUEBLES SON EN 13 mm.



REVISIONES:

No.	DESCRIPCIÓN.	FECHA.
00	Proyecto ejecutivo	29/06/20

FIRMA PROPIETARIO:
 FIRMA D. R. O.:
 FIRMA CORRESPONSABLE:
 FIRMA CORRESPONSABLE:

PROYECTO:

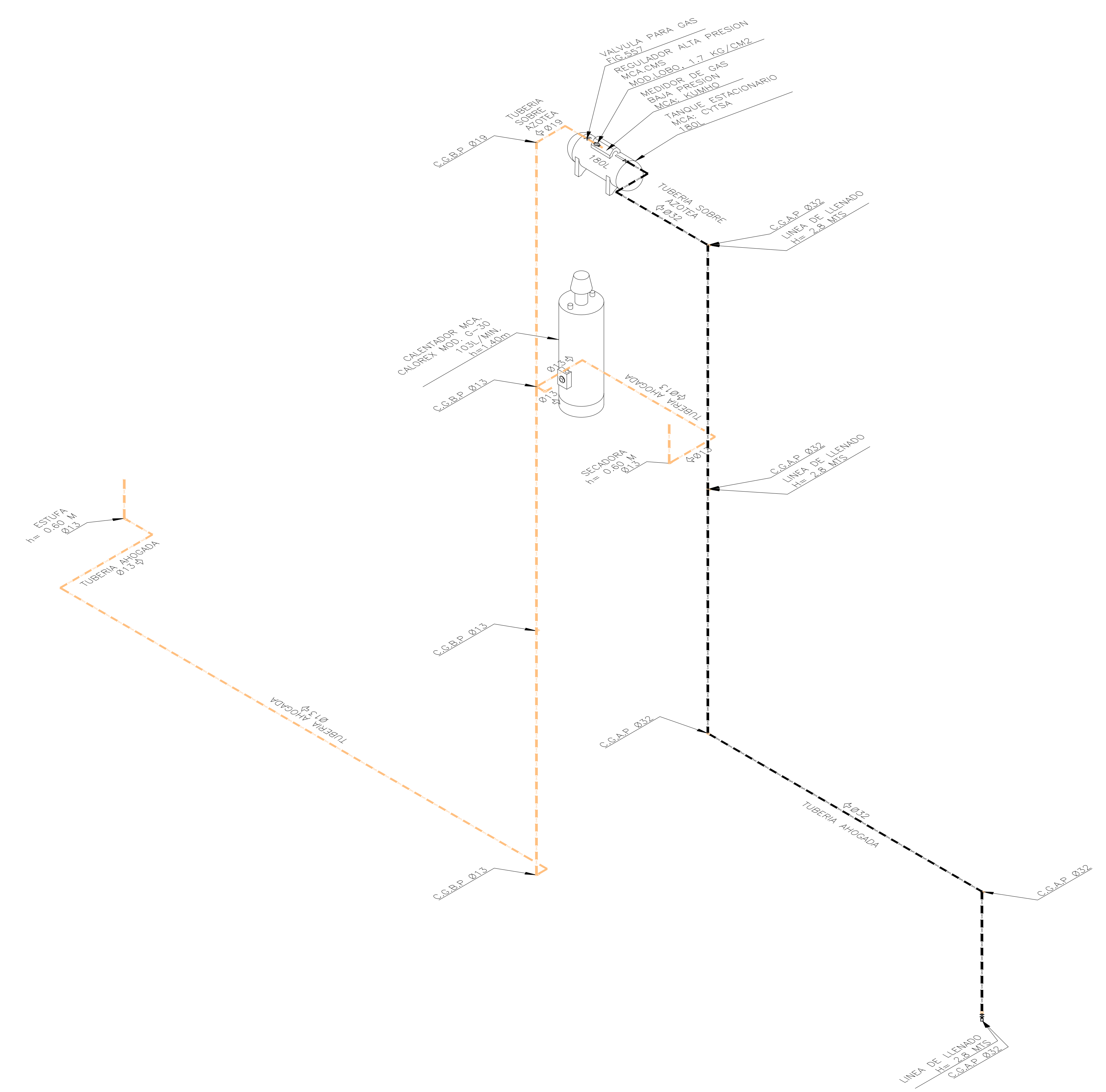
Sistema de Vivienda FOVISSSTE

PROPIETARIO:
 UBICACION: Jalisco

PROYECTO EJECUTIVO

CONTENIDO: PROYECTO HIDROSANITARIO RED DE GAS

ESCALA: S/E COTAS: METROS FECHA: junio 2020
 CLAVE DE PLANO: 00-ING-GDL-IG-03



NOTA:
 - LAS INSTALACIONES DE GAS PROYECTADAS, DEBERÁN SER REVISADAS Y AUTORIZADAS POR LA UVG PARA CONSIDERARSE COMO DEFINITIVAS. SIENDO RESPONSABILIDAD DEL CLIENTE LA COORDINACIÓN DE ESTA REVISIÓN.

NOTAS

- LOS PLANOS DE LAS DE INSTALACIONES DE GAS, INDICAN LAS TRAYECTORIAS QUE DEBEN SEGUIR LAS TUBERIAS. LA COORDINACION, LA SUPERVISION Y/O LA CONTRATISTA DEBERAN VERIFICAR LA POSICION DE LAS SALIDAS CON RESPECTO A LAS GUIAS MECANICAS Y/O ESPECIFICACIONES DEL FABRICANTE DE LOS EQUIPOS Y/O MUEBLES.
- LAS CONDICIONES EXISTENTES EN EL CAMPO RELACIONADAS CON LA POSICION DE LOS MUROS, TRABES, COLUMNAS, ARMADURAS, VIGAS METALICAS, O CUALQUIER OTRO ELEMENTO, DEBERAN TOMARSE EN CUENTA PARA DETERMINAR LA TRAYECTORIA FINAL DE LAS TUBERIAS.
- LOS Ø ESTAN DADOS EN MM
- CUALQUIER CAMBIO RELACIONADO CON LA ESPECIFICACION DE MATERIALES, TRAYECTORIAS Y DIAMETROS, SERA RESPONSABILIDAD DE QUIEN LOS AUTORICE.
- EN LOS MUROS DE CONCRETO, TODAS LAS LINEAS VERTICALES DENTRO DE LOS CUARTOS VAN ADOSADAS A MUROS.
- TODAS LAS SALIDAS A MUEBLES SON EN 13 MM

1 ISOMETRICO GENERAL S/E