

- NOTAS GENERALES**
- TUBERIA AGUA FRIA
PVC HID. CED. 40
 - TUBERIA AGUA CALIENTE
CPVC. RD-11
 - TUBERIA RETORNO AGUA CALIENTE
CPVC. RD-11
 - TUBERIA AGUA FRIA - LINEA GENERAL
PVC HID. CED. 40
 - MEDIDOR DE FLUJO
MCA. ADDCOM MOD.
SENTIDO DE FLUJO
 - HIDRANTE O LLAVE NARZ
 - TAPON
- NOMENCLATURA:**
- C.A.F. COLUMNA AGUA FRIA
 - C.A.C. COLUMNA AGUA CALIENTE
 - C.A.R. COLUMNA RETORNO AGUA CALIENTE

REVISIONES:

No.	DESCRIPCIÓN.	FECHA.
00	Proyecto ejecutivo	29/06/20

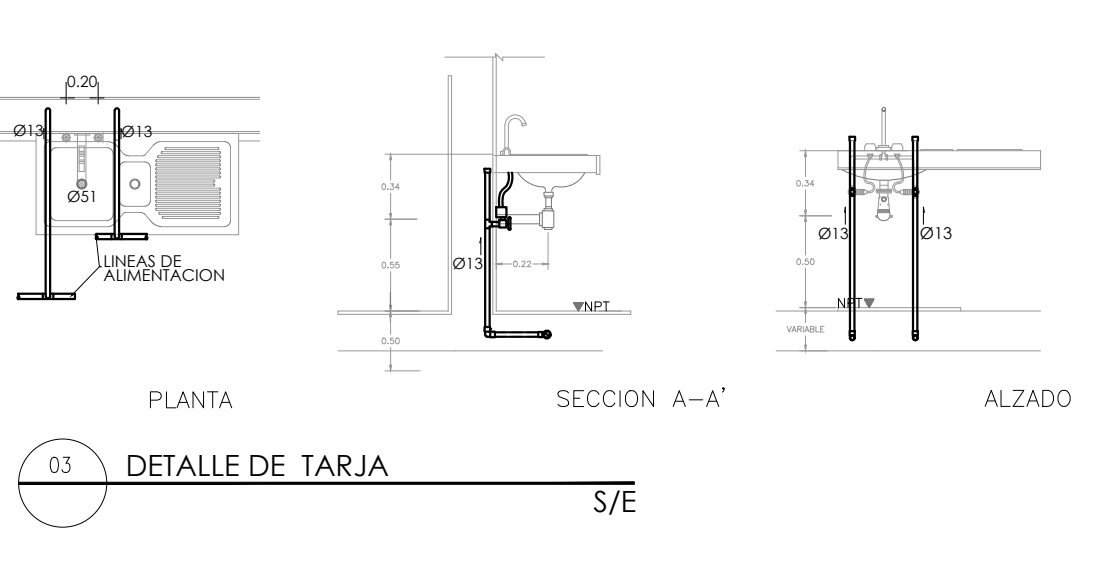
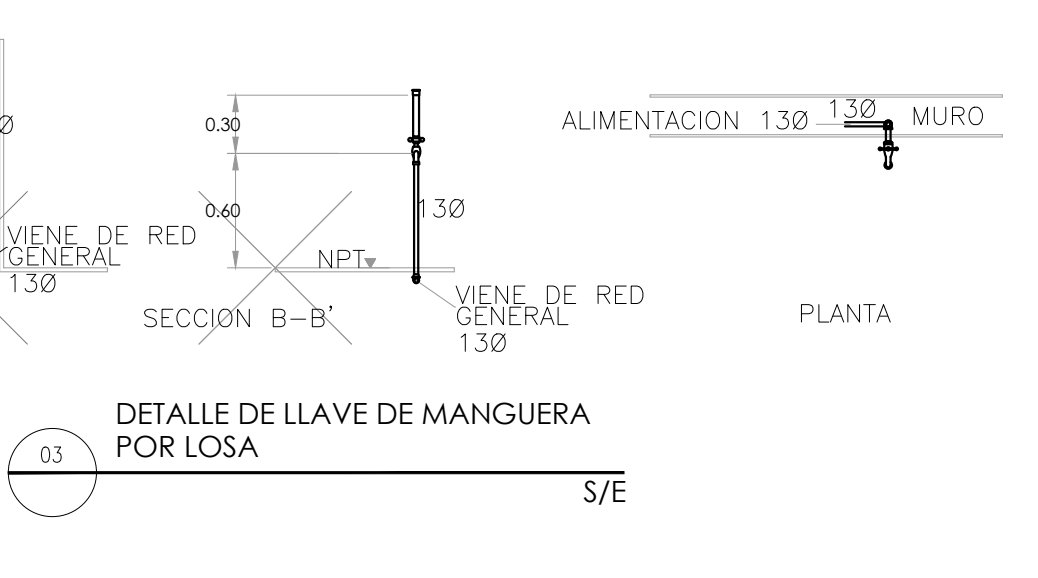
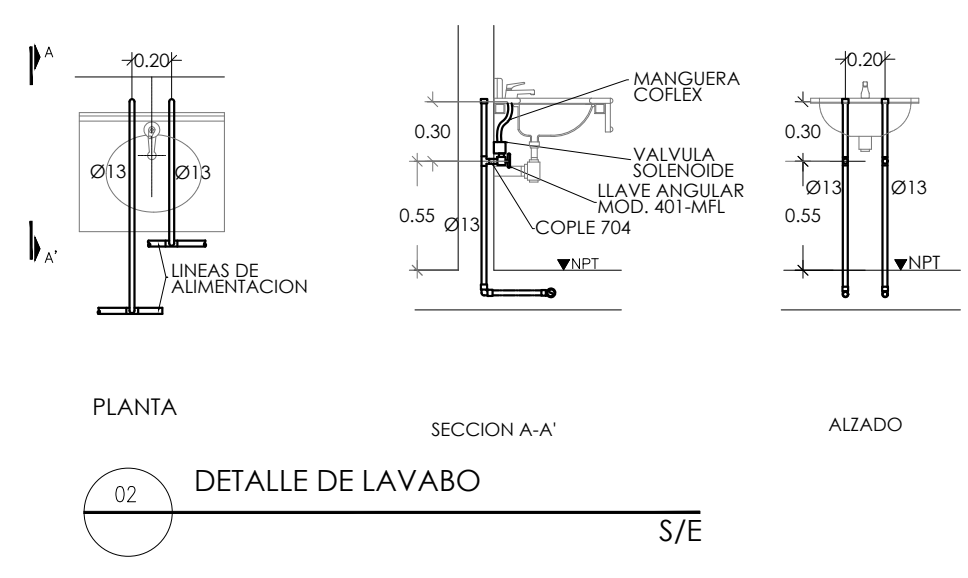
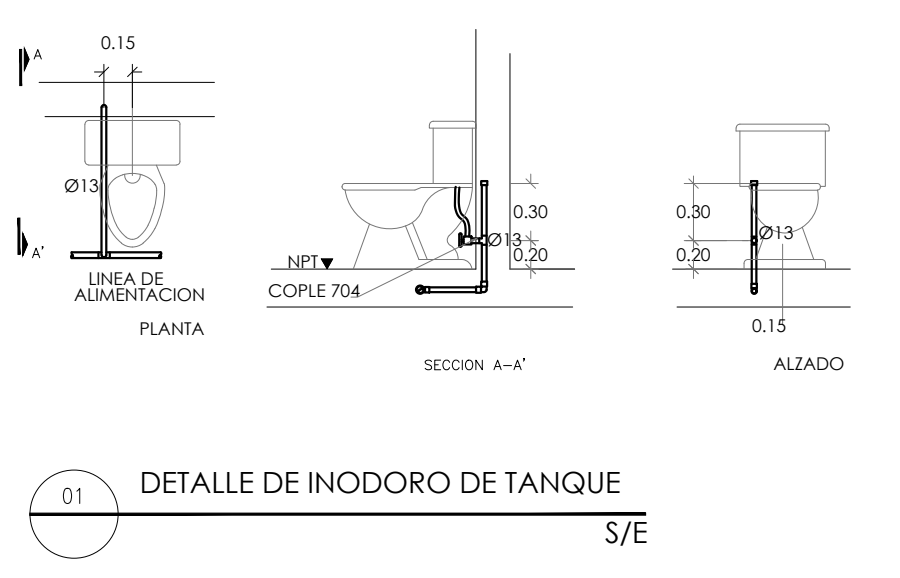
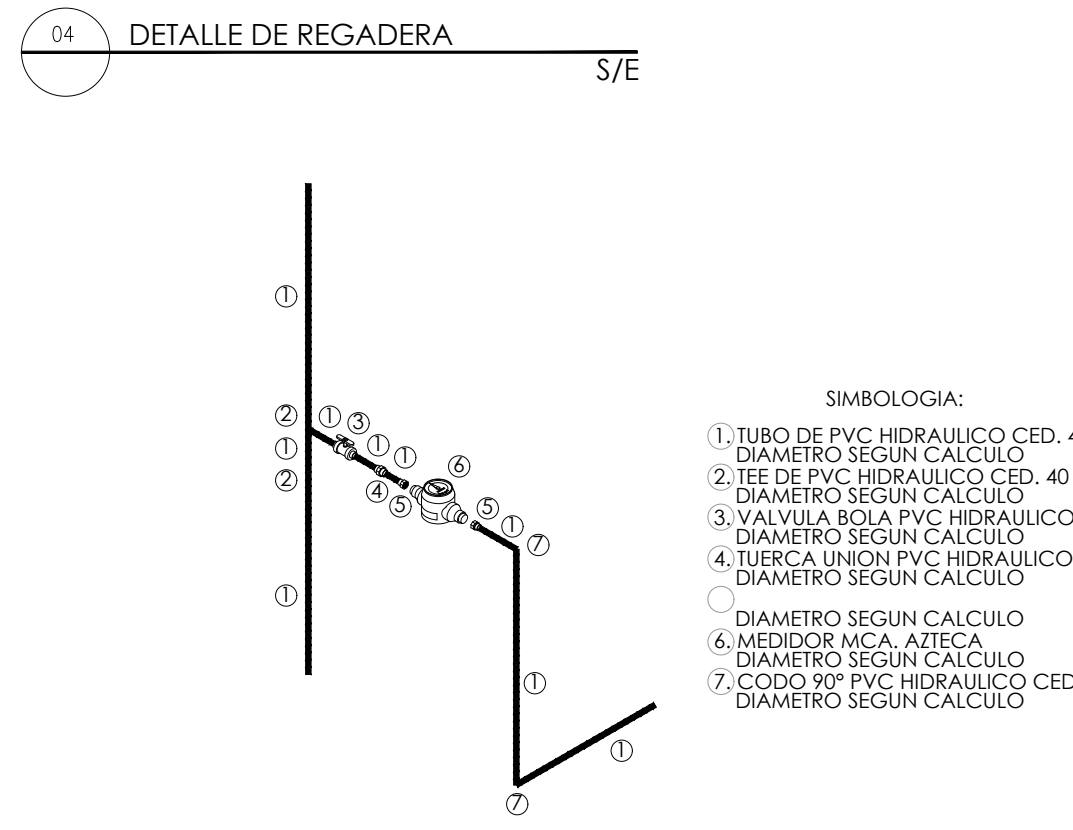
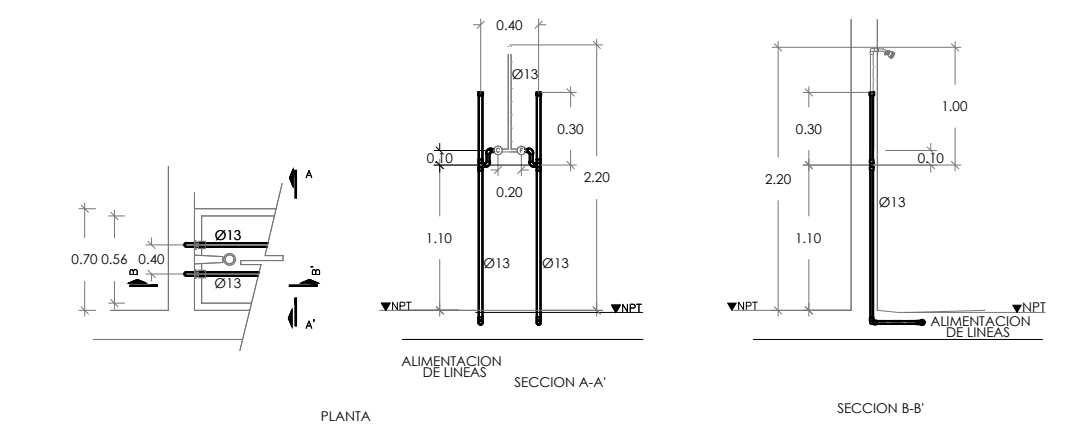
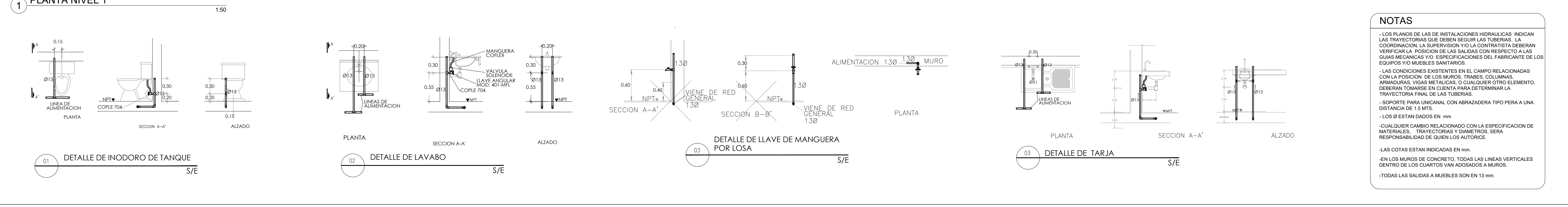
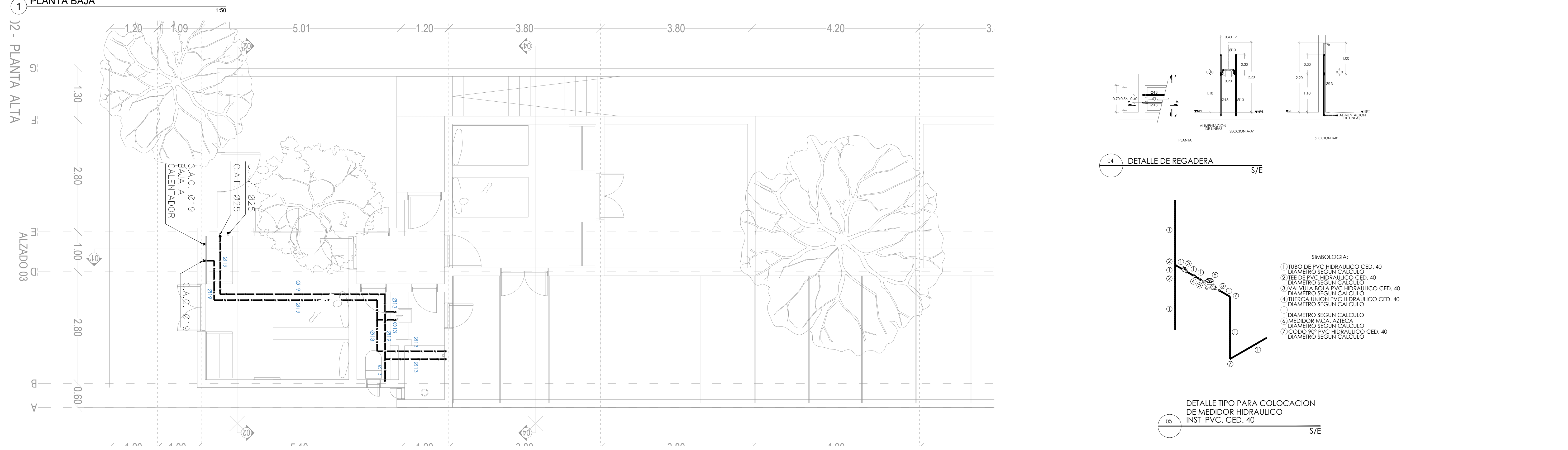
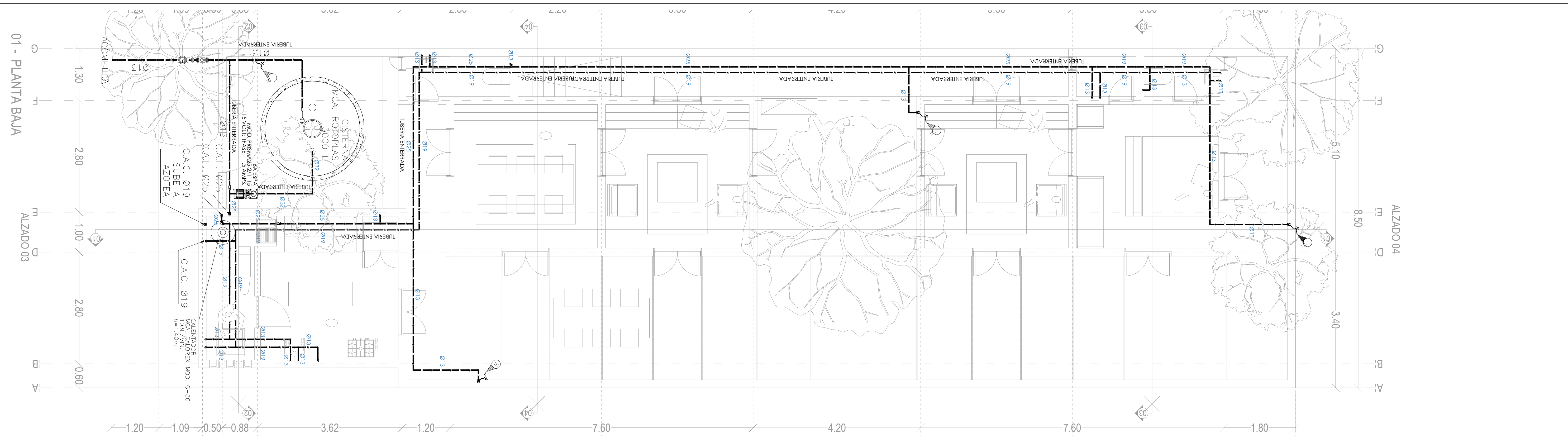
FIRMA PROPIETARIO:
 FIRMA D. R. G.:
 FIRMA CORRESPONSABLE:
 FIRMA CORRESPONSABLE:

PROYECTO:
Sistema de Vivienda FOVISSSTE

PROPIETARIO:
 Tecoman, Colima

PROYECTO EJECUTIVO

CONTENIDO: PROYECTO HIDROSANITARIO RED HIDRAULICA	 N
ESCALA: 1:50 COTAS: METROS FECHA: junio 2020 CLAVE DE PLANO: 00-ING-TEC-IH-01	



NOTAS

- LOS PLANOS DE LAS DE INSTALACIONES HIDRAULICAS INDICAN LAS TRAYECTORIAS QUE DEBEN SEGUIR LAS TUBERIAS. LA COORDINACION, LA SUPERVISION Y/O LA CONTRATISTA DEBERAN VERIFICAR LA POSICION DE LAS SALIDAS CON RESPECTO A LAS GUIAS MECANICAS Y/O ESPECIFICACIONES DEL FABRICANTE DE LOS EQUIPOS Y/O MUEBLES SANITARIOS.
- LAS CONDICIONES EXISTENTES EN EL CAMPO RELACIONADAS CON LA POSICION DE LOS MUROS, TRABES, COLUMNAS, ARMADURAS, VIGAS METALICAS, O CUALQUIER OTRO ELEMENTO, DEBERAN TOMARSE EN CUENTA PARA DETERMINAR LA TRAYECTORIA FINAL DE LAS TUBERIAS.
- SOPORTE PARA UNICANAL CON ABRAZADERA TIPO PERA A UNA DISTANCIA DE 1.5 MTS.
- LOS Ø ESTAN DADOS EN mm
- CUALQUIER CAMBIO RELACIONADO CON LA ESPECIFICACION DE MATERIALES, TRAYECTORIAS Y DIAMETROS, SERA RESPONSABILIDAD DE QUIEN LOS AUTORIZA.
- LAS COTAS ESTAN INDICADAS EN mm.
- EN LOS MUROS DE CONCRETO, TODAS LAS LINEAS VERTICALES DENTRO DE LOS CUARTOS VAN ADOSADOS A MUROS.
- TODAS LAS SALIDAS A MUEBLES SON EN 13 mm.

- NOTAS GENERALES
- TUBERIA AGUA FRIA
PVC HID. CED. 40
 - TUBERIA AGUA CALIENTE
CPVC RD-11
 - TUBERIA RETORNO AGUA CALIENTE
CPVC RD-11
 - TUBERIA AGUA FRIA - LINEA GENERAL
PVC HID. CED. 40
 - ⊕ MEDIDOR DE FLUJO
MCA. ADDCOM MOD.
 - SENTIDO DE FLUJO
 - ⊕ HIDRANTE O LLAVE NARIZ
 - ⊕ TAPON

- NOMENCLATURA:
- C.A.F. COLUMNA AGUA FRIA
 - C.A.C. COLUMNA AGUA CALIENTE
 - C.A.R. COLUMNA RETORNO AGUA CALIENTE



REVISIONES:

No.	DESCRIPCIÓN.	FECHA.
00	Proyecto ejecutivo	29/06/20

FIRMA PROPIETARIO:
 FIRMA D. R. G.:
 FIRMA CORRESPONSABLE:
 FIRMA CORRESPONSABLE:

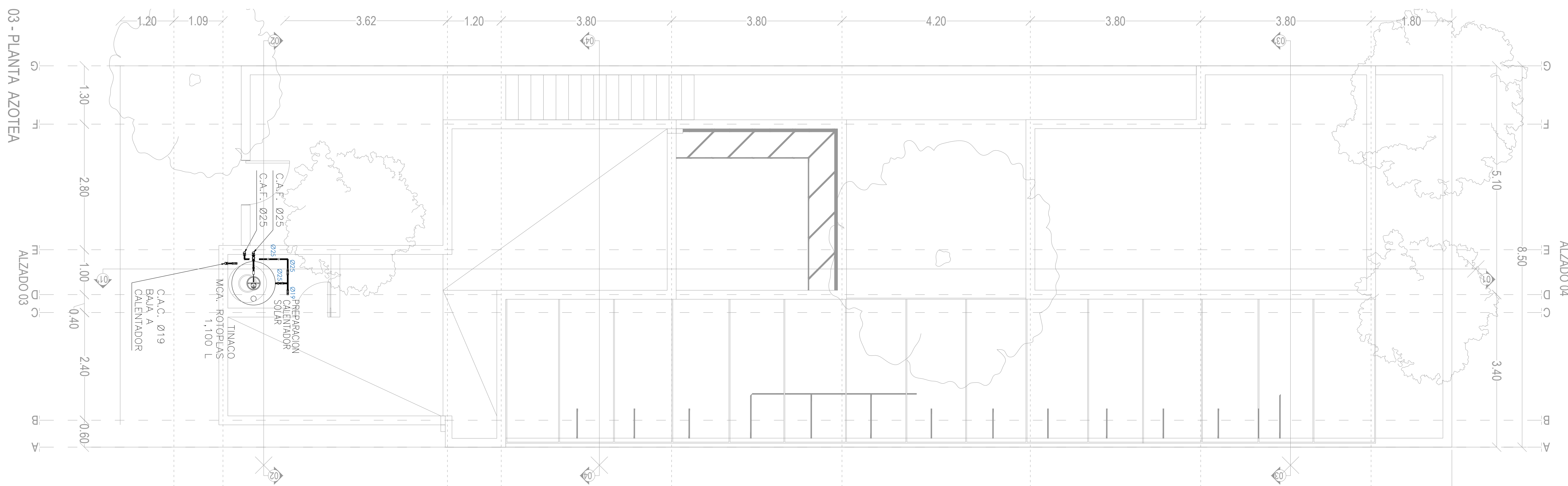
PROYECTO:
Sistema de Vivienda FOVISSSTE

PROPIETARIO:
 Ubicación: Tecoman, Colima

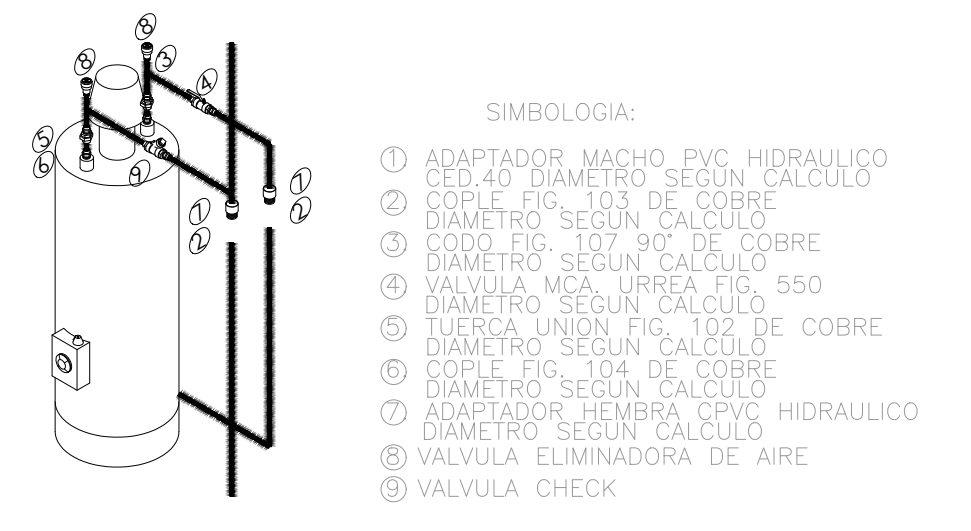
PROYECTO EJECUTIVO

CONTENIDO:
 PROYECTO HIDROSANITARIO
 RED HIDRAULICA

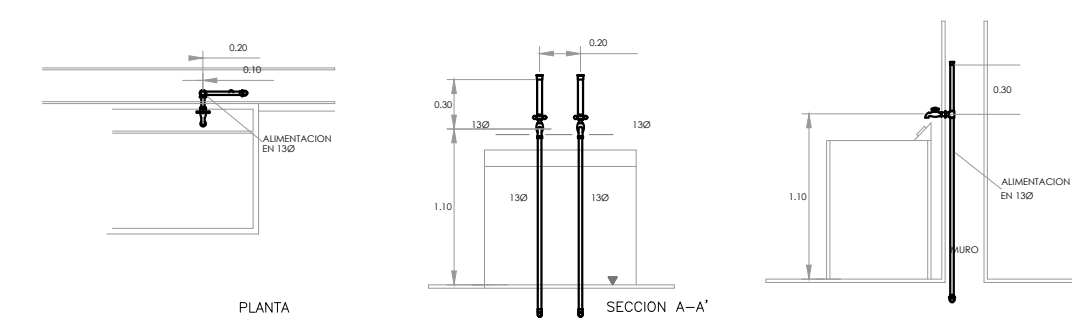
ESCALA: 1:50 COTAS: METROS FECHA: junio 2020
 CLAVE DE PLANO:
00-ING-TEC-IH-02



1 PLANTA AZOTEA 1:50



06 DETALLE TIPO PARA COLOCACIÓN DE CALENTADOR DE AGUA S/E



07 DETALLE DE LAVADORA S/E

- NOTAS
- LOS PLANOS DE LAS DE INSTALACIONES HIDRAULICAS INDICAN LAS TRAYECTORIAS QUE DEBEN SEGUIR LAS TUBERIAS. LA COORDINACION, LA SUPERVISION Y/O LA CONTRATISTA DEBERAN VERIFICAR LA POSICION DE LAS SALIDAS CON RESPECTO A LAS GUIAS MECANICAS Y/O ESPECIFICACIONES DEL FABRICANTE DE LOS EQUIPOS Y/O MUEBLES SANITARIOS.
 - LAS CONDICIONES EXISTENTES EN EL CAMPO RELACIONADAS CON LA POSICION DE LOS MUROS, TRABES, COLUMNAS, ARMADURAS, VIGAS METALICAS, O CUALQUIER OTRO ELEMENTO, DEBERAN TOMARSE EN CUENTA PARA DETERMINAR LA TRAYECTORIA FINAL DE LAS TUBERIAS.
 - SOPORTE PARA UNICANAL CON ABRAZADERA TIPO PERA A UNA DISTANCIA DE 1.5 MTS.
 - LOS Ø ESTAN DADOS EN mm.
 - CUALQUIER CAMBIO RELACIONADO CON LA ESPECIFICACION DE MATERIALES, TRAYECTORIAS Y DIAMETROS, SERA RESPONSABILIDAD DE QUIEN LOS AUTORIZA.
 - LAS COTAS ESTAN INDICADAS EN mm.
 - EN LOS MUROS DE CONCRETO, TODAS LAS LINEAS VERTICALES DENTRO DE LOS CUARTOS VAN ADOSADOS A MUROS.
 - TODAS LAS SALIDAS A MUEBLES SON EN 13 mm.

NOTAS GENERALES

- TUBERIA AGUA FRIA
PVC HID. CED. 40
- TUBERIA AGUA CALIENTE
CPVC RD-11
- TUBERIA RETORNO AGUA CALIENTE
CPVC RD-11
- TUBERIA AGUA FRIA - LINEA GENERAL
PVC HID. CED. 40
- Ⓜ MEDIDOR DE FLUJO
MCA. ADDCOM MOD.
SENTIDO DE FLUJO
- HIDRANTE O LLAVE NARIZ
- TAPON

NOMENCLATURA:

- C.A.F. COLUMNA AGUA FRIA
- C.A.C. COLUMNA AGUA CALIENTE
- C.A.R. COLUMNA RETORNO AGUA CALIENTE



REVISIONES:

No.	DESCRIPCIÓN.	FECHA.
00	Proyecto ejecutivo	29/06/20

FIRMA PROPIETARIO:
 FIRMA D. R. O.:
 FIRMA CORRESPONSABLE:
 FIRMA CORRESPONSABLE:

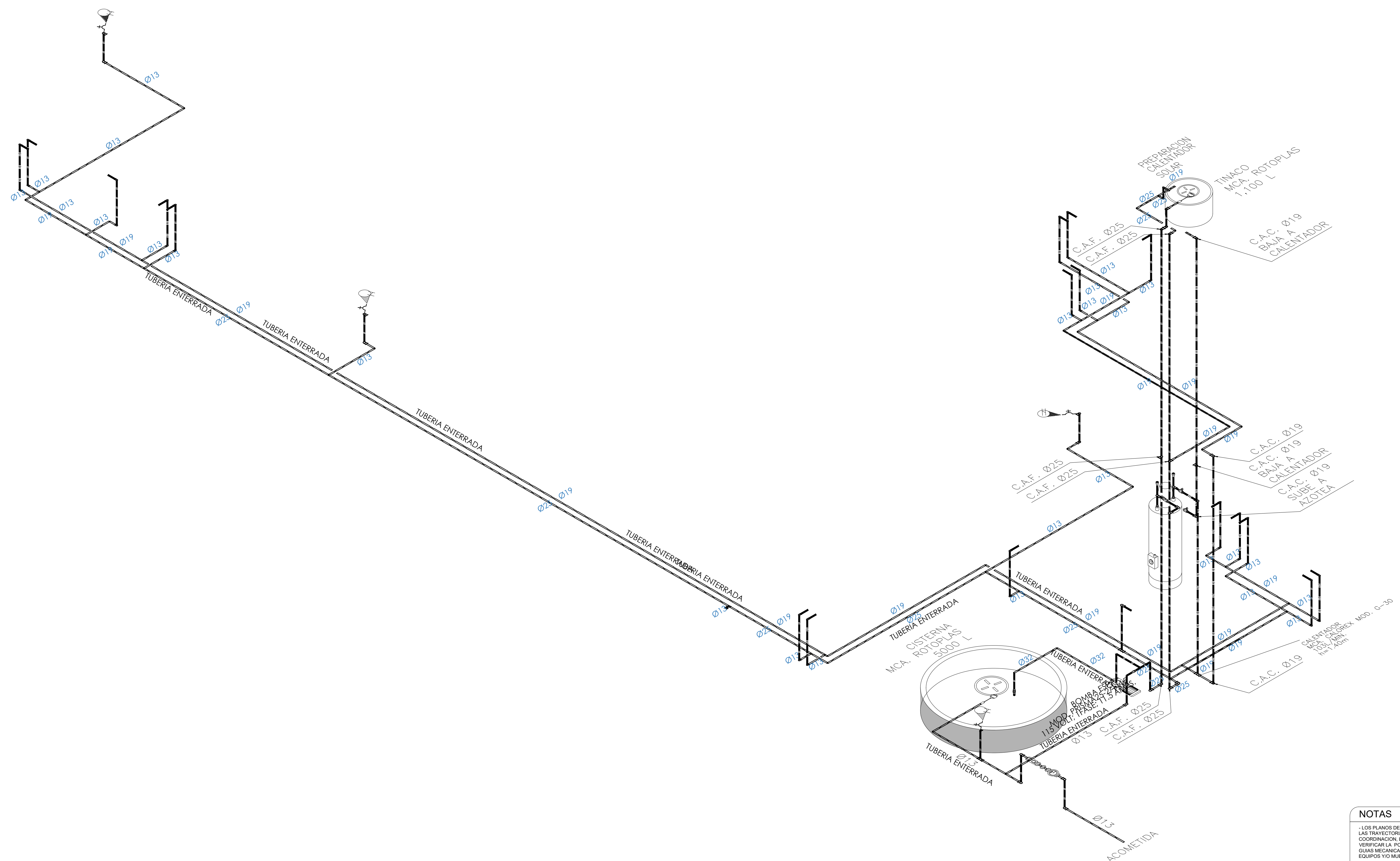
PROYECTO:
Sistema de Vivienda FOVISSSTE

PROPIETARIO:
 Ubicación: Tecoman, Colima

PROYECTO EJECUTIVO

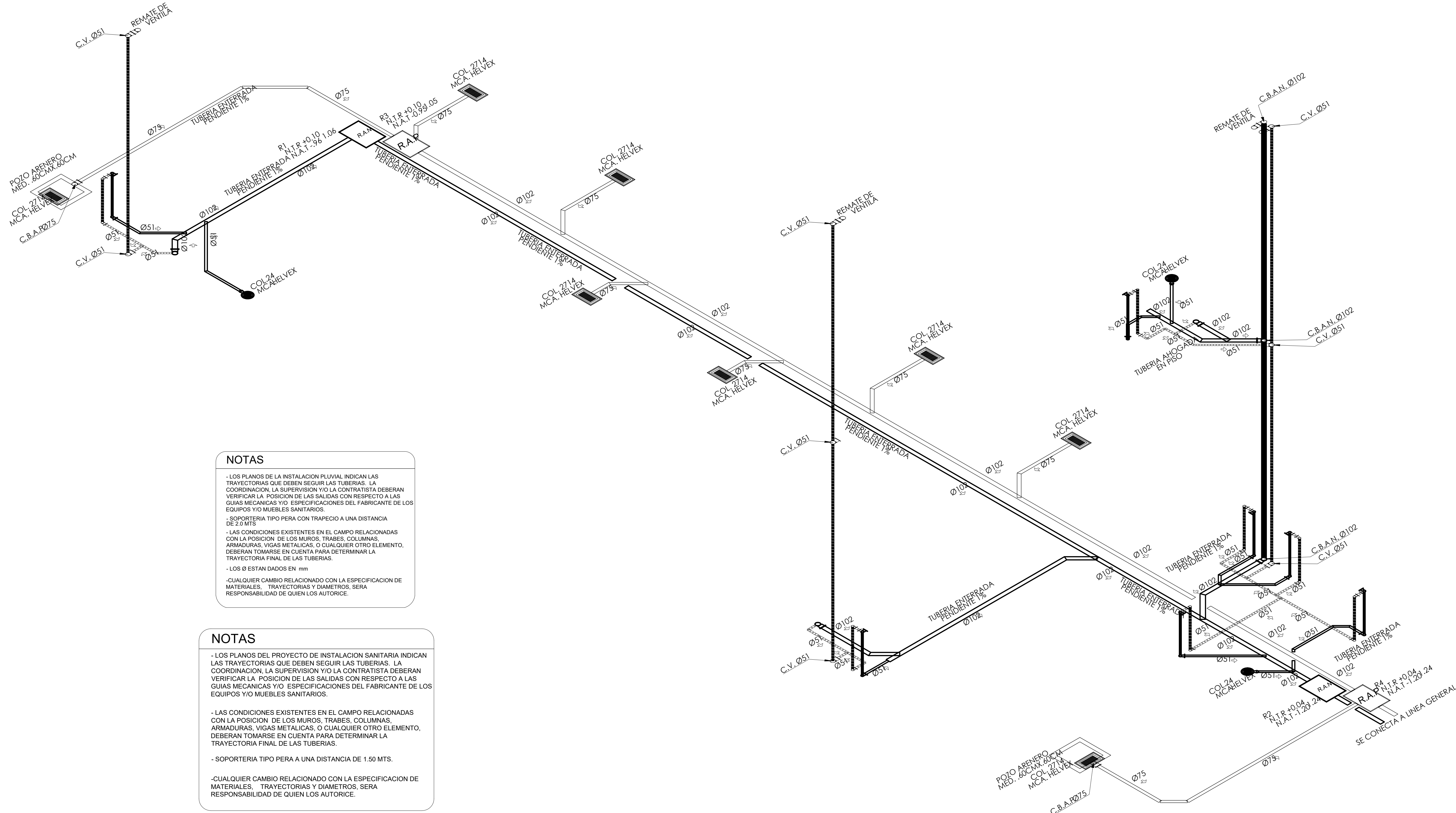
CONTENIDO:
 PROYECTO HIDROSANITARIO
 RED HIDRAULICA

ESCALA: S/E COTAS: METROS FECHA: junio 2020
 CLAVE DE PLANO:
00-ING-TEC-IH-03



NOTAS

- LOS PLANOS DE LAS DE INSTALACIONES HIDRAULICAS INDICAN LAS TRAYECTORIAS QUE DEBEN SEGUIR LAS TUBERIAS. LA COORDINACION, LA SUPERVISION Y/O LA CONTRATISTA DEBERAN VERIFICAR LA POSICION DE LAS SALIDAS CON RESPECTO A LAS GUIAS MECANICAS Y/O ESPECIFICACIONES DEL FABRICANTE DE LOS EQUIPOS Y/O MUEBLES SANITARIOS.
- LAS CONDICIONES EXISTENTES EN EL CAMPO RELACIONADAS CON LA POSICION DE LOS MUROS, TRABES, COLUMNAS, ARMADURAS, VIGAS METALICAS, O CUALQUIER OTRO ELEMENTO, DEBERIAN TOMARSE EN CUENTA PARA DETERMINAR LA TRAYECTORIA FINAL DE LAS TUBERIAS.
- SOPORTE PARA UNICANAL CON ABRAZADERA TIPO PERA A UNA DISTANCIA DE 1.5 MTS.
- LOS Ø ESTAN DADOS EN mm.
- CUALQUIER CAMBIO RELACIONADO CON LA ESPECIFICACION DE MATERIALES, TRAYECTORIAS Y DIAMETROS, SERA RESPONSABILIDAD DE QUIEN LOS AUTORIZA.
- LAS COTAS ESTAN INDICADAS EN mm.
- EN LOS MUROS DE CONCRETO, TODAS LAS LINEAS VERTICALES DENTRO DE LOS CUARTOS VAN ADOSADOS A MUROS.
- TODAS LAS SALIDAS A MUEBLES SON EN 13 mm.



NOTAS

- LOS PLANOS DE LA INSTALACION PLUVIAL INDICAN LAS TRAYECTORIAS QUE DEBEN SEGUIR LAS TUBERIAS. LA COORDINACION, LA SUPERVISION Y/O LA CONTRATISTA DEBERAN VERIFICAR LA POSICION DE LAS SALIDAS CON RESPECTO A LAS GUIAS MECANICAS Y/O ESPECIFICACIONES DEL FABRICANTE DE LOS EQUIPOS Y/O MUEBLES SANITARIOS.
- SOPORTERIA TIPO PERA CON TRAPEICO A UNA DISTANCIA DE 2.0 MTS.
- LAS CONDICIONES EXISTENTES EN EL CAMPO RELACIONADAS CON LA POSICION DE LOS MUROS, TRABES, COLUMNAS, ARMADURAS, VIGAS METALICAS, O CUALQUIER OTRO ELEMENTO, DEBERAN TOMARSE EN CUENTA PARA DETERMINAR LA TRAYECTORIA FINAL DE LAS TUBERIAS.
- LOS Ø ESTAN DADOS EN mm.
- CUALQUIER CAMBIO RELACIONADO CON LA ESPECIFICACION DE MATERIALES, TRAYECTORIAS Y DIAMETROS, SERA RESPONSABILIDAD DE QUIEN LOS AUTORIZA.

NOTAS

- LOS PLANOS DEL PROYECTO DE INSTALACION SANITARIA INDICAN LAS TRAYECTORIAS QUE DEBEN SEGUIR LAS TUBERIAS. LA COORDINACION, LA SUPERVISION Y/O LA CONTRATISTA DEBERAN VERIFICAR LA POSICION DE LAS SALIDAS CON RESPECTO A LAS GUIAS MECANICAS Y/O ESPECIFICACIONES DEL FABRICANTE DE LOS EQUIPOS Y/O MUEBLES SANITARIOS.
- LAS CONDICIONES EXISTENTES EN EL CAMPO RELACIONADAS CON LA POSICION DE LOS MUROS, TRABES, COLUMNAS, ARMADURAS, VIGAS METALICAS, O CUALQUIER OTRO ELEMENTO, DEBERAN TOMARSE EN CUENTA PARA DETERMINAR LA TRAYECTORIA FINAL DE LAS TUBERIAS.
- SOPORTERIA TIPO PERA A UNA DISTANCIA DE 1.50 MTS.
- CUALQUIER CAMBIO RELACIONADO CON LA ESPECIFICACION DE MATERIALES, TRAYECTORIAS Y DIAMETROS, SERA RESPONSABILIDAD DE QUIEN LOS AUTORIZA.

NOTAS GENERALES

SIMBOLOGIA SANITARIA:

- TUBERIA AGUAS NEGRAS PVC SANITARIO DE NORMA
- TUBERIA DE VENTILA PVC SANITARIO DE NORMA
- SENTIDO DE FLUJO
- REGISTRO DE AGUAS NEGRAS
- COLADERA HELVEX 24-HL

NOMENCLATURA:

- B.A.N. BAJANTE DE AGUAS NEGRAS
- C.V. COLUMNA DE VENTILA
- R.A.N. REGISTRO DE AGUAS NEGRAS
- N.T.R. NIVEL DE TAPA DE REGISTRO
- N.A.R. NIVEL DE ARRASTRE DE REGISTRO

NOTAS

- LAS COTAS ESTAN INDICADAS EN mm
- LAS PENDIENTES MINIMAS PARA LAS TUBERIAS SERAN DEL 1%

SIMBOLOGIA PLUVIAL:

- TUBERIA AGUAS PLUVIALES PVC SANITARIO DE NORMA
- SENTIDO DE FLUJO
- COLADERA HELVEX MOD. 2714
- COLADERA FOSA MOD. F-327
- COLADERA HELVEX MOD. 444
- REGISTRO DE AGUAS PLUVIALES

NOMENCLATURA:

- B.A.P. BAJANTE DE AGUAS PLUVIALES

NOTAS

- LAS COTAS ESTAN INDICADAS EN mm
- LAS PENDIENTES MINIMAS PARA LAS TUBERIAS SERAN DEL 1%

GrupoProfinel
Instalaciones electromecánicas
proyectos@profinel.com.mx

REVISIONES:

No.	DESCRIPCIÓN.	FECHA.
00	Proyecto ejecutivo	29/06/20

FIRMA PROPIETARIO:
FIRMA D. R. O.:
FIRMA CORRESPONSABLE:
FIRMA CORRESPONSABLE:

PROYECTO:
Sistema de Vivienda FOVISSSTE

PROPIETARIO:

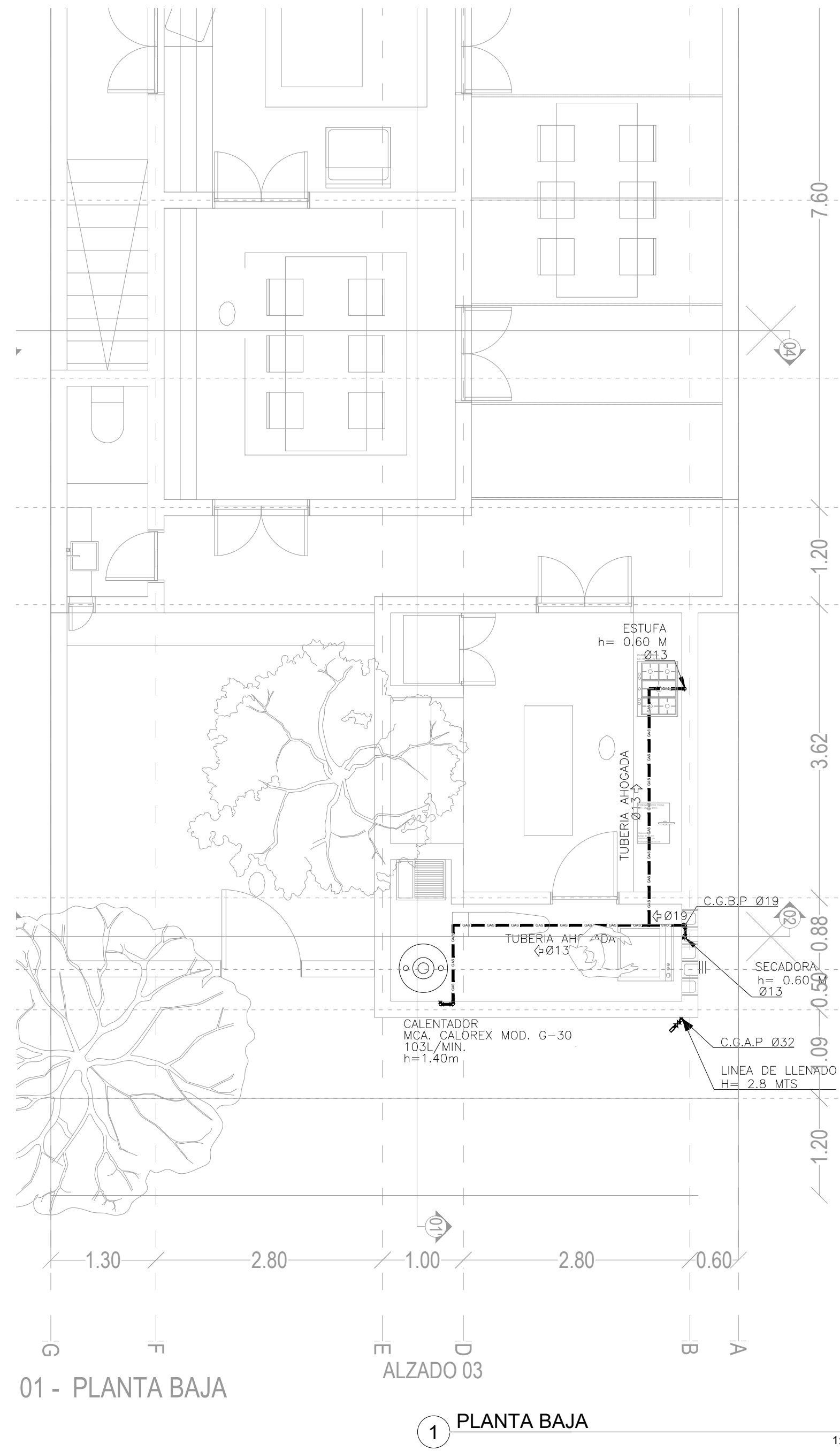
UBICACION:
Tecomán, Colima

PROYECTO EJECUTIVO

CONTENIDO:
PROYECTO HIDROSANITARIO
RED SANITARIA Y PLUVIAL

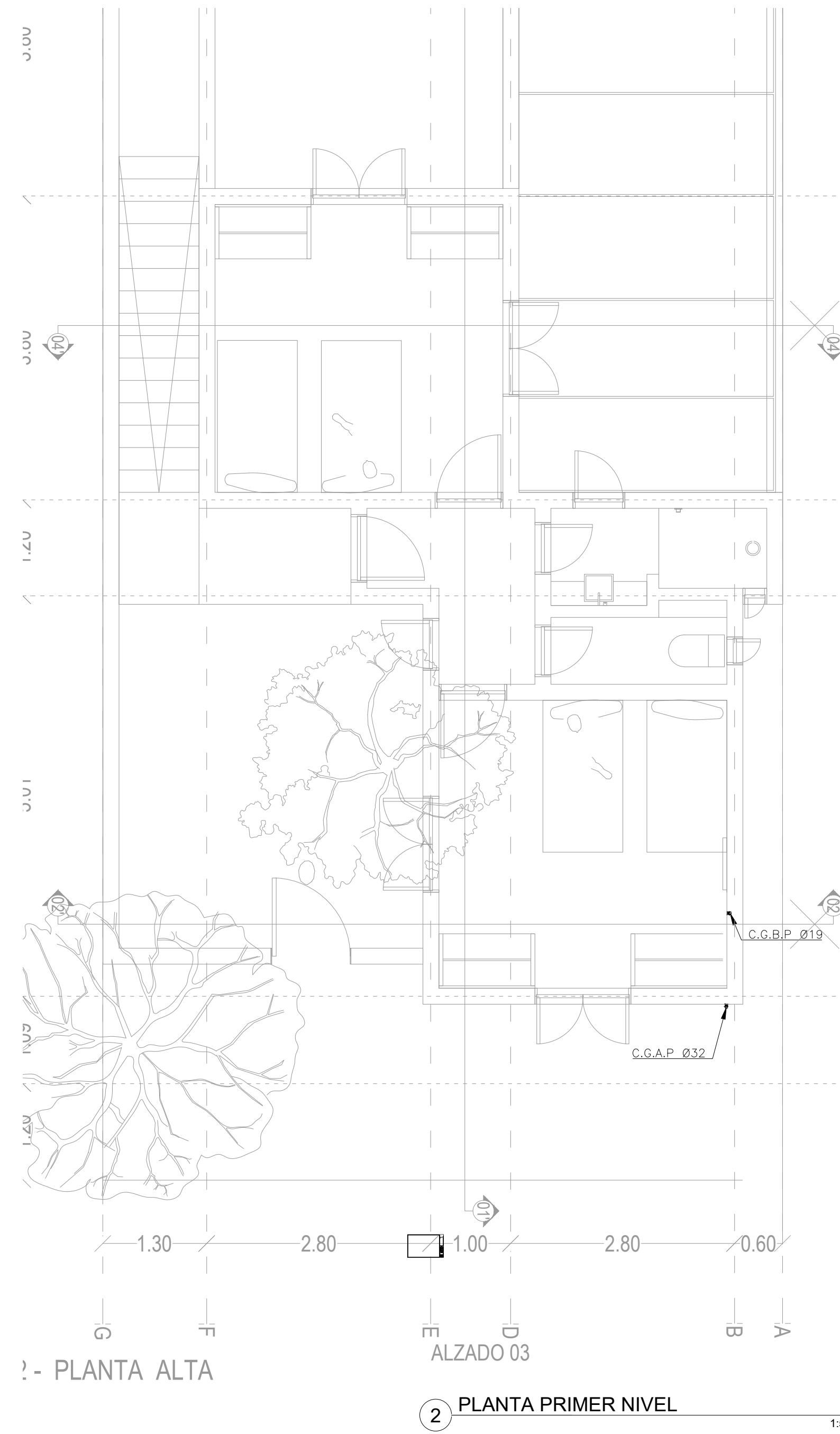
ESCALA: S/E COTAS: METROS | FECHA: junio 2020

CLAVE DE PLANO:
00-ING-TEC-IS-03



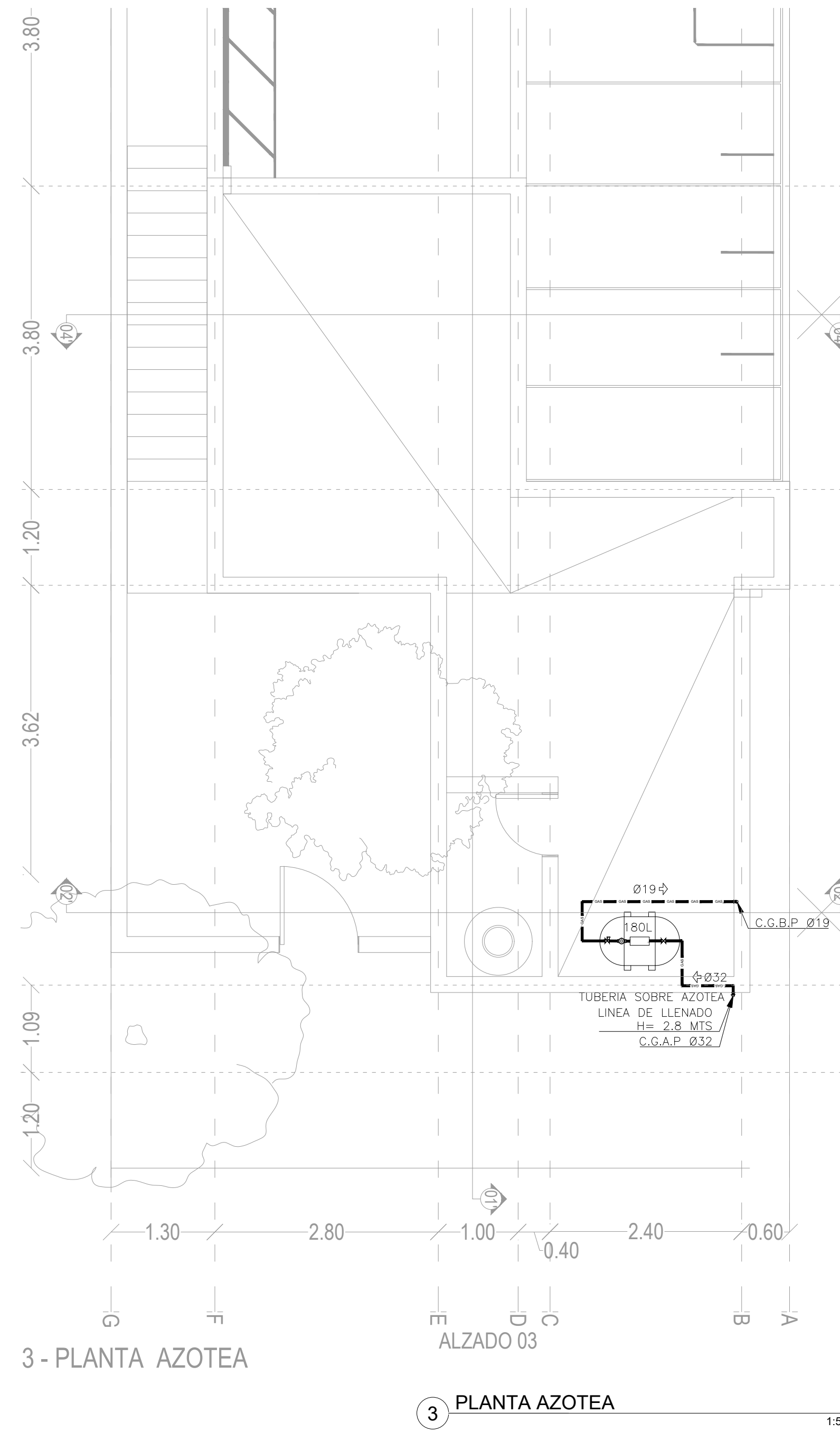
01 - PLANTA BAJA

1 PLANTA BAJA 1:50



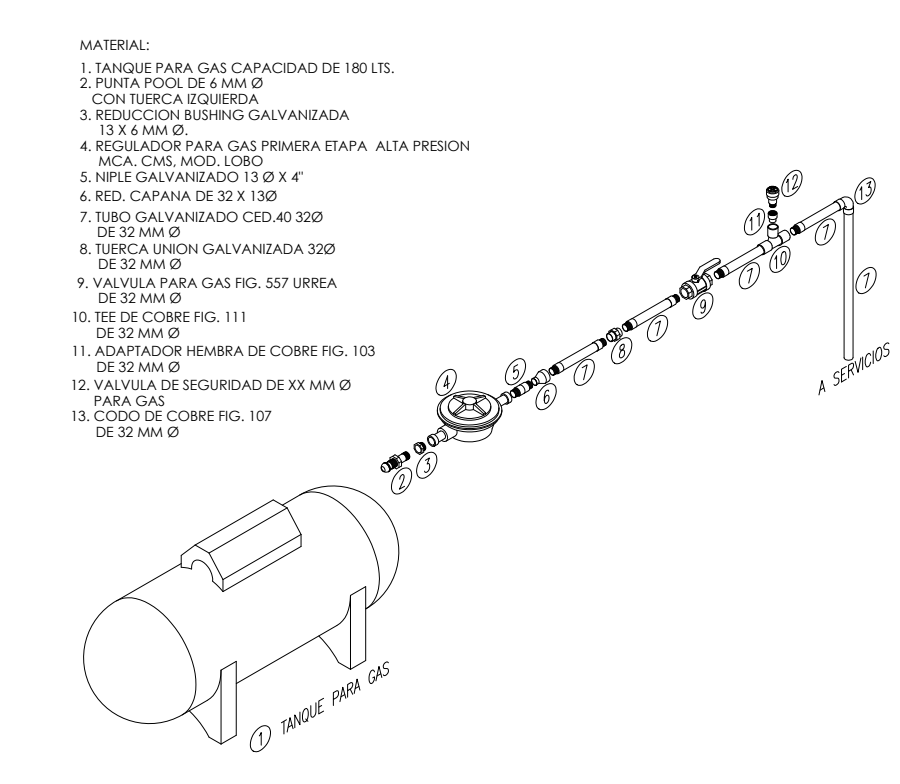
2 - PLANTA ALTA

2 PLANTA PRIMER NIVEL 1:50

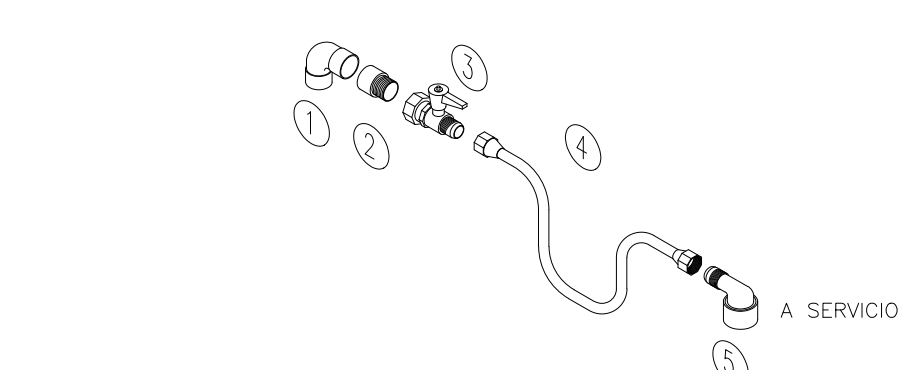


3 - PLANTA AZOTEA

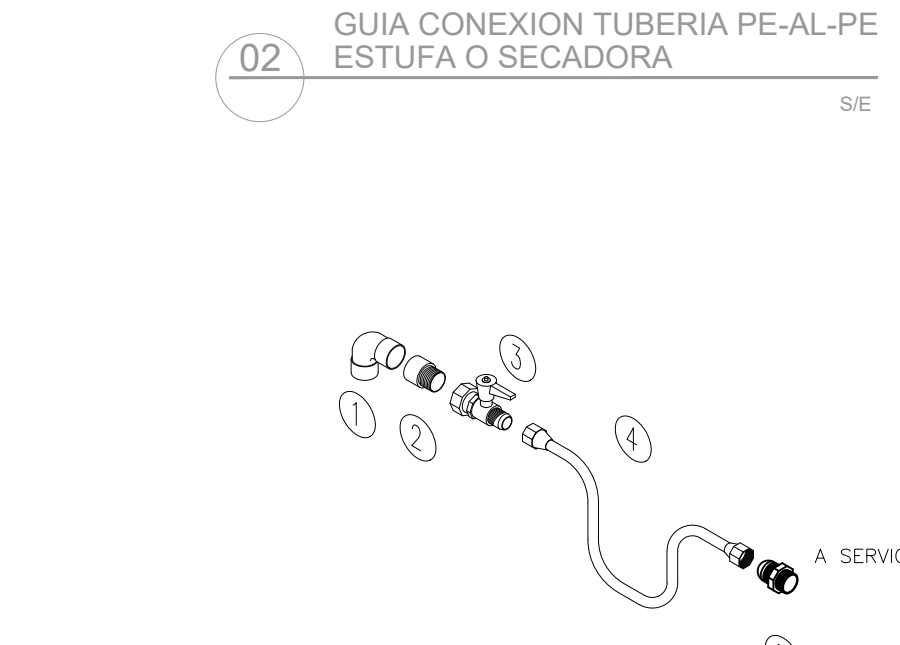
3 PLANTA AZOTEA 1:50



01 DETALLE DE TANQUE DE GAS S/E



02 GUIA CONEXION TUBERIA PE-AL-PE ESTUFA O SECADORA S/E



03 GUIA CONEXION TUBERIA PE-AL-PE CALENTADOR S/E

- MATERIAL:
- TANQUE PARA GAS CAPACIDAD DE 180 LIT.
 - ZONIFICACION DE SERVIDOR
 - TUBERIA SUBBARRIA
 - REDUCCION BUSHING GALVANIZADA 13 X 8 MM Ø
 - REGULADOR PARA GAS PRIMERA ETAPA ALTA PRESION MCA. CERE. MEX. LISO
 - NIPLE GALVANIZADO 13 Ø X 4"
 - RED. CAPANA DE 20 X 130
 - TUBO GALVANIZADO CEDI-40 320 DE 50 MM Ø
 - TUBERIA UNION GALVANIZADA 320 DE 50 MM Ø
 - VALVULA PARA GAS FIG. 557 UNREA DE 50 MM Ø
 - RESE DE COBRE FIG. 118 X DE 50 MM Ø
 - ADAPTADOR SUBBARRIA DE COBRE FIG. 103 DE 50 MM Ø
 - VALVULA DE SEGURIDAD DE XX MM Ø PARA GAS
 - COUDO DE COBRE FIG. 107 DE 50 MM Ø

- TUBERIA DE GAS PE-AL-PE MCA. DURMAN
- LINEA DE LLENADO ACERO NEGRO S/COSTURA CED. 40
- VALVULA DE CONTROL ESFERA MCA. URREA FIG. 85N
- CALENTADOR DE DEPOSITO

- NOMENCLATURA:
- C.G.A.P. COLUMNA DE GAS ALTA PRESION
 - C.G.B.P. COLUMNA DE GAS BAJA PRESION

- NOTAS:
- LAS COTAS ESTAN INDICADAS EN MM
 - EN LOS MUROS DE CONCRETO, TODAS LAS LINEAS VERTICALES DENTRO DE LOS CUARTOS VAN ADOSADAS A MUROS
 - TODAS LAS SALIDAS A MUEBLES SON EN 13 MM.

NOTA:
- LAS INSTALACIONES DE GAS PROYECTADAS, DEBERÁN SER REVISADAS Y AUTORIZADAS POR LA UVG PARA CONSIDERARSE COMO DEFINITIVAS. SIENDO RESPONSABILIDAD DEL CLIENTE LA COORDINACIÓN DE ESTA REVISIÓN.

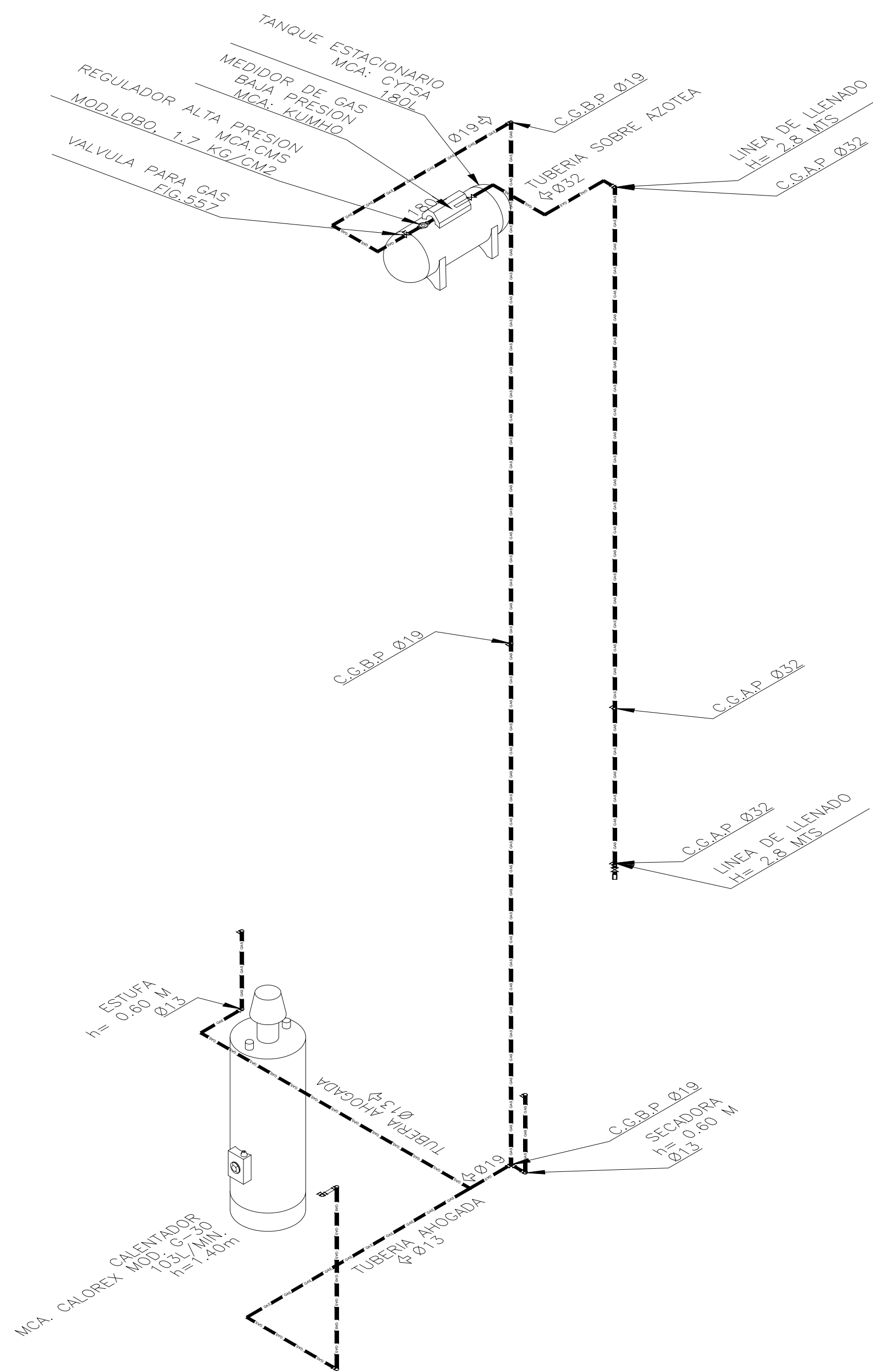
- NOTAS
- LOS PLANOS DE LAS DE INSTALACIONES DE GAS, INDICAN LAS TRAYECTORIAS QUE DEBEN SEGUIR LAS TUBERIAS. LA COORDINACION, LA SUPERVISION Y/O LA CONTRATISTA DEBERAN VERIFICAR LA POSICION DE LAS SALIDAS CON RESPECTO A LAS GUIAS MECANICAS Y/O ESPECIFICACIONES DEL FABRICANTE DE LOS EQUIPOS Y/O MUEBLES.
 - LAS CONDICIONES EXISTENTES EN EL CAMPO RELACIONADAS CON LA POSICION DE LOS MUROS, TRABES, COLUMNAS, ARMADURAS, VIGAS METALICAS, O CUALQUIER OTRO ELEMENTO, DEBERAN TOMARSE EN CUENTA PARA DETERMINAR LA TRAYECTORIA FINAL DE LAS TUBERIAS.
 - LOS Ø ESTAN DADOS EN MM
 - CUALQUIER CAMBIO RELACIONADO CON LA ESPECIFICACION DE MATERIALES, TRAYECTORIAS Y DIAMETROS, SERA RESPONSABILIDAD DE QUIEN LOS AUTORIZA.
 - EN LOS MUROS DE CONCRETO, TODAS LAS LINEAS VERTICALES DENTRO DE LOS CUARTOS VAN ADOSADAS A MUROS.
 - TODAS LAS SALIDAS A MUEBLES SON EN 13 MM

Tecoman, Colima

PROYECTO HIDROSANITARIO
RED DE GAS

1:50

00-ING-TEC-IG-01



1 ISOMETRICO GENERAL S/E

NOTA:
 - LAS INSTALACIONES DE GAS PROYECTADAS, DEBERÁN SER REVISADAS Y AUTORIZADAS POR LA UVG PARA CONSIDERARSE COMO DEFINITIVAS. SIENDO RESPONSABILIDAD DEL CLIENTE LA COORDINACIÓN DE ESTA REVISIÓN.

NOTAS

- LOS PLANOS DE LAS DE INSTALACIONES DE GAS, INDICAN LAS TRAYECTORIAS QUE DEBEN SEGUIR LAS TUBERIAS. LA COORDINACION, LA SUPERVISION Y/O LA CONTRATISTA DEBERAN VERIFICAR LA POSICION DE LAS SALIDAS CON RESPECTO A LAS GUIAS MECANICAS Y/O ESPECIFICACIONES DEL FABRICANTE DE LOS EQUIPOS Y/O MUEBLES.
- LAS CONDICIONES EXISTENTES EN EL CAMPO RELACIONADAS CON LA POSICION DE LOS MUROS, TRABES, COLUMNAS, ARMADURAS, VIGAS METALICAS, O CUALQUIER OTRO ELEMENTO, DEBERAN TOMARSE EN CUENTA PARA DETERMINAR LA TRAYECTORIA FINAL DE LAS TUBERIAS.
- LOS Ø ESTAN DADOS EN MM
- CUALQUIER CAMBIO RELACIONADO CON LA ESPECIFICACION DE MATERIALES, TRAYECTORIAS Y DIAMETROS, SERA RESPONSABILIDAD DE QUIEN LOS AUTORIZA.
- EN LOS MUROS DE CONCRETO, TODAS LAS LINEAS VERTICALES DENTRO DE LOS CUARTOS VAN ADOSADAS A MUROS.
- TODAS LAS SALIDAS A MUEBLES SON EN 13 MM

NOTAS GENERALES

- TUBERIA DE GAS PE-AL-PE MCA. DURMAN
- LINEA DE LLENADO ACERO NEGRO S/COSTURA CED. 40
- VALVULA DE CONTROL ESFERA MCA. URREA FIG. 85N
- ☉ CALENTADOR DE DEPOSITO

NOMENCLATURA:

- C.G.A.P. COLUMNA DE GAS ALTA PRESION
- C.G.B.P. COLUMNA DE GAS BAJA PRESION

NOTAS:

- LAS COTAS ESTAN INDICADAS EN mm
- EN LOS MUROS DE CONCRETO, TODAS LAS LINEAS VERTICALES DENTRO DE LOS CUARTOS VAN ADOSADAS A MUROS
- TODAS LAS SALIDAS A MUEBLES SON EN 13 mm.



REVISIONES:

No.	DESCRIPCIÓN.	FECHA.
00	Proyecto ejecutivo	29/06/20

FIRMA PROPIETARIO:

FIRMA D. R. O.:

FIRMA CORRESPONSABLE:

FIRMA CORRESPONSABLE:

PROYECTO:

Sistema de Vivienda FOVISSSTE

PROPIETARIO:

UBICACIÓN: Tecoman, Colima

PROYECTO EJECUTIVO

CONTENIDO: PROYECTO HIDROSANITARIO RED DE GAS

ESCALA: S/E COTAS: METROS FECHA: junio 2020

CLAVE DE PLANO: 00-ING-TEC-IG-02