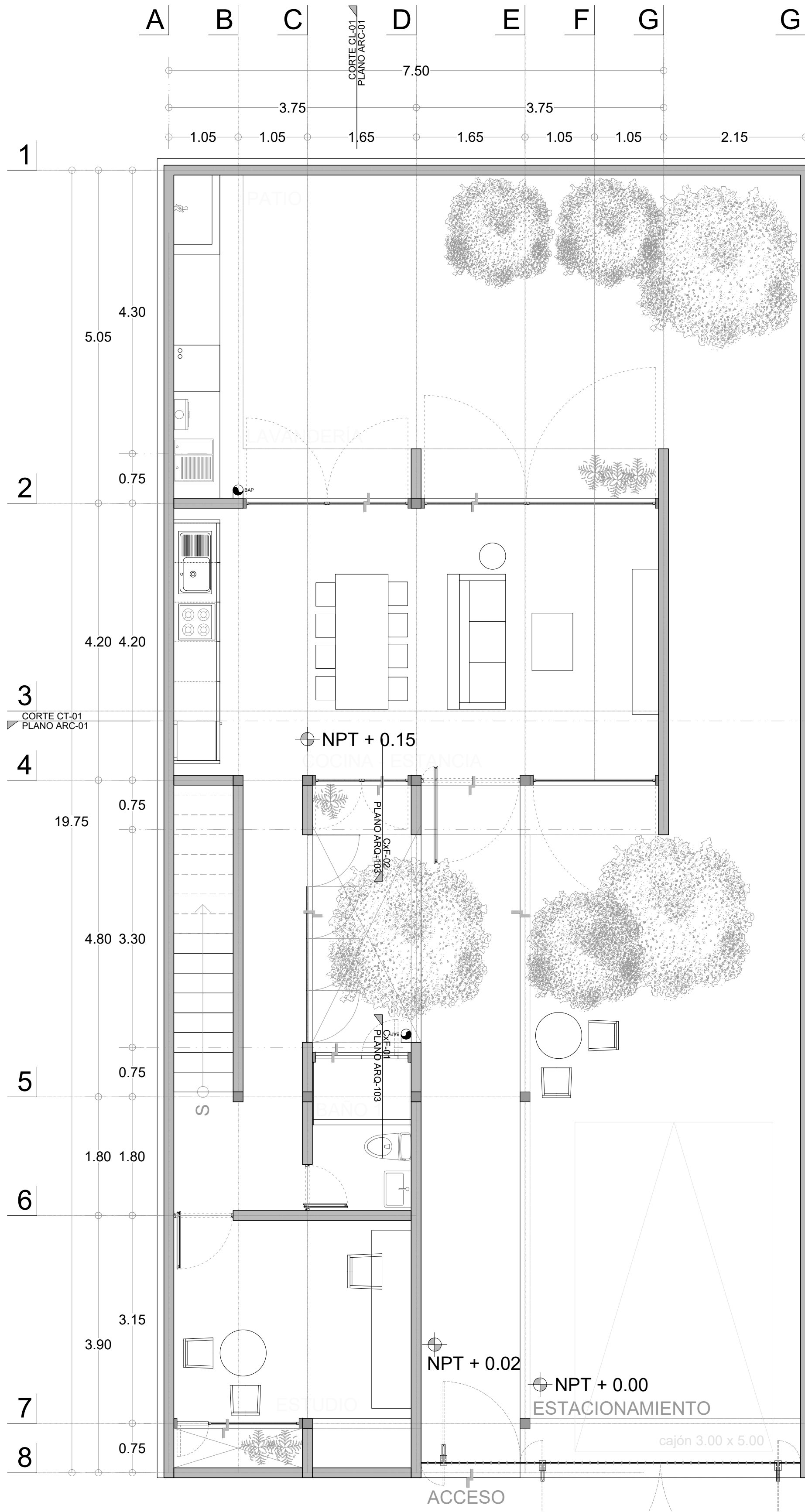
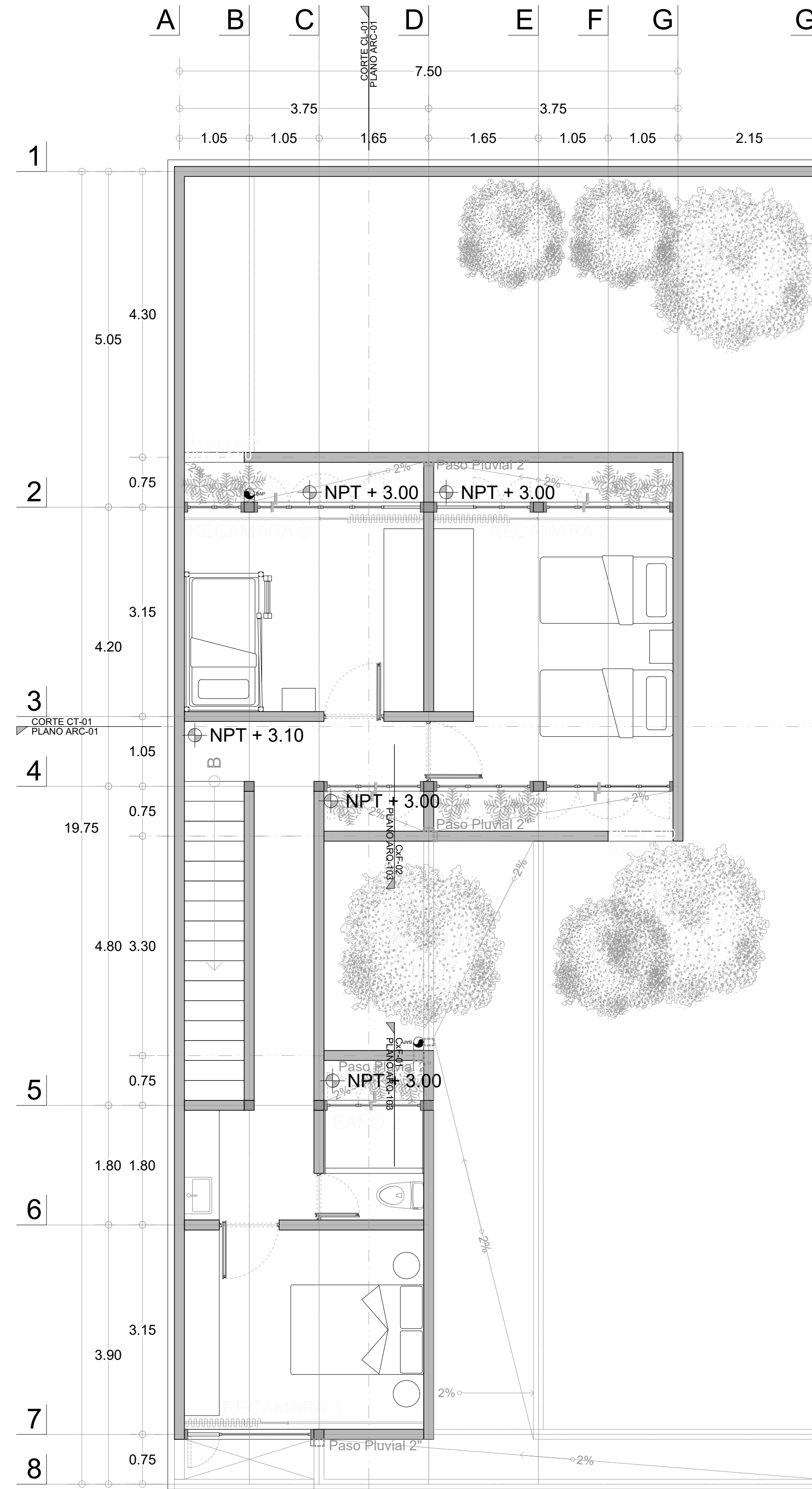


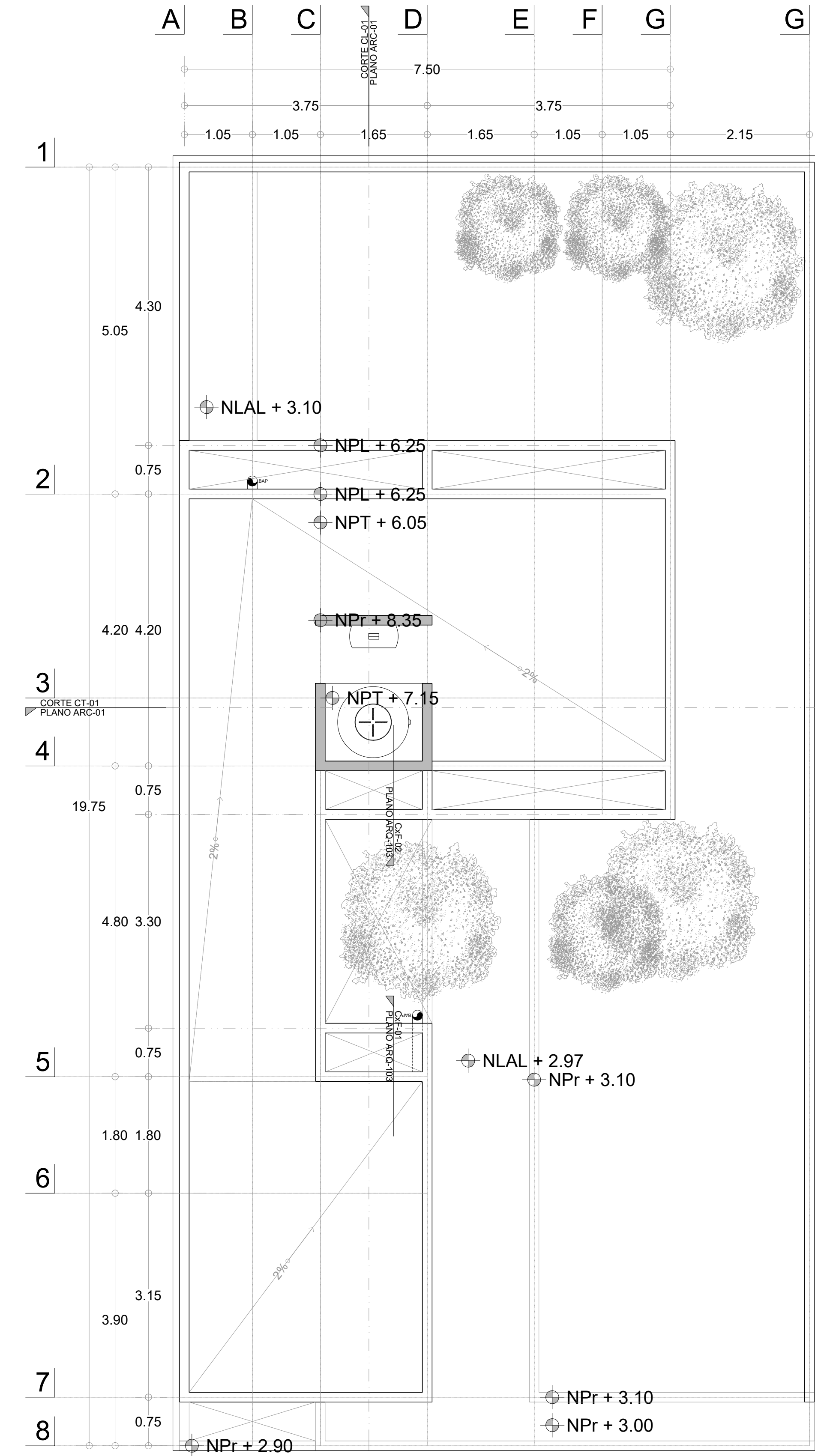
NOTAS GENERALES



ETAPA IV. PLANTA BAJA
1:50



ETAPA IV. PLANTA ALTA
1:50



ETAPA IV. PLANTA ALTA
1:50

REVISIONES:

No.	DESCRIPCIÓN.	FECHA.

FIRMA PROPIETARIO:

FIRMA D. R. O.:

FIRMA CORRESPONSABLE:

FIRMA CORRESPONSABLE:

PROYECTO:

Sistema de Vivienda
FOVISSSTE

PROPIETARIO:

UBICACION:
GÓMEZ PALACIO, DURANGO

PROYECTO EJECUTIVO

CONTENIDO:

PLANTAS

ESCALA: 1:50 COTAS: METROS FECHA: 30 junio 2020

CLAVE DE PLANO:

FOVISSSTE-ARQ-101

NOTAS GENERALES

REVISIONES:

No.	DESCRIPCIÓN.	FECHA.

FIRMA PROPIETARIO:

FIRMA D. R. O.:

FIRMA CORRESPONSABLE:

FIRMA CORRESPONSABLE:

PROYECTO:

Sistema de Vivienda FOVISSSTE

PROPIETARIO:

UBICACIÓN:

PROYECTO EJECUTIVO

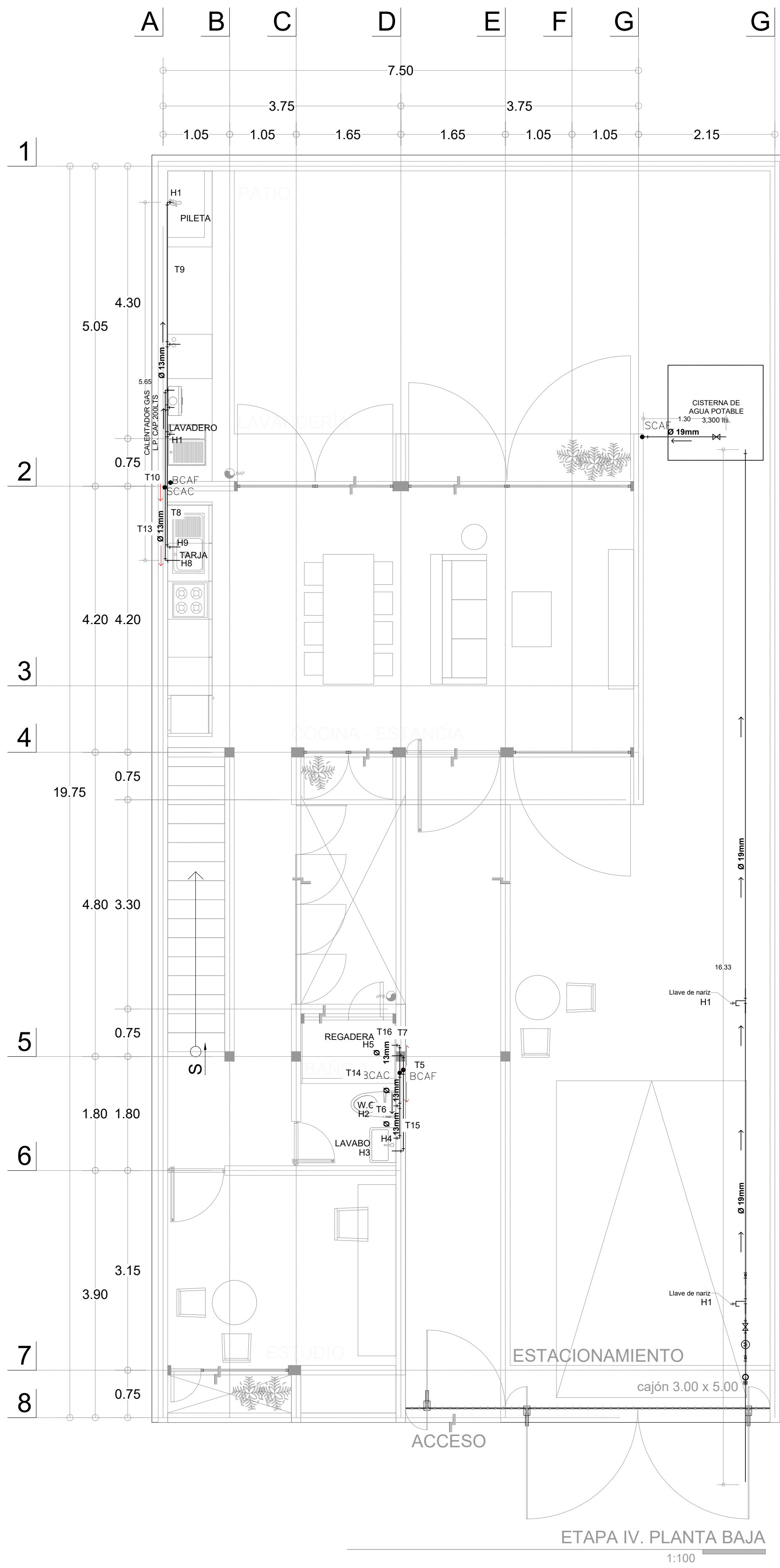
CONTENIDO:

INS. HIDRÁULICA

ESCALA: 1:50 COTAS: METROS FECHA: 30 JUNIO 2020

CLAVE DE PLANO:

FOVISSSTE-INS-501



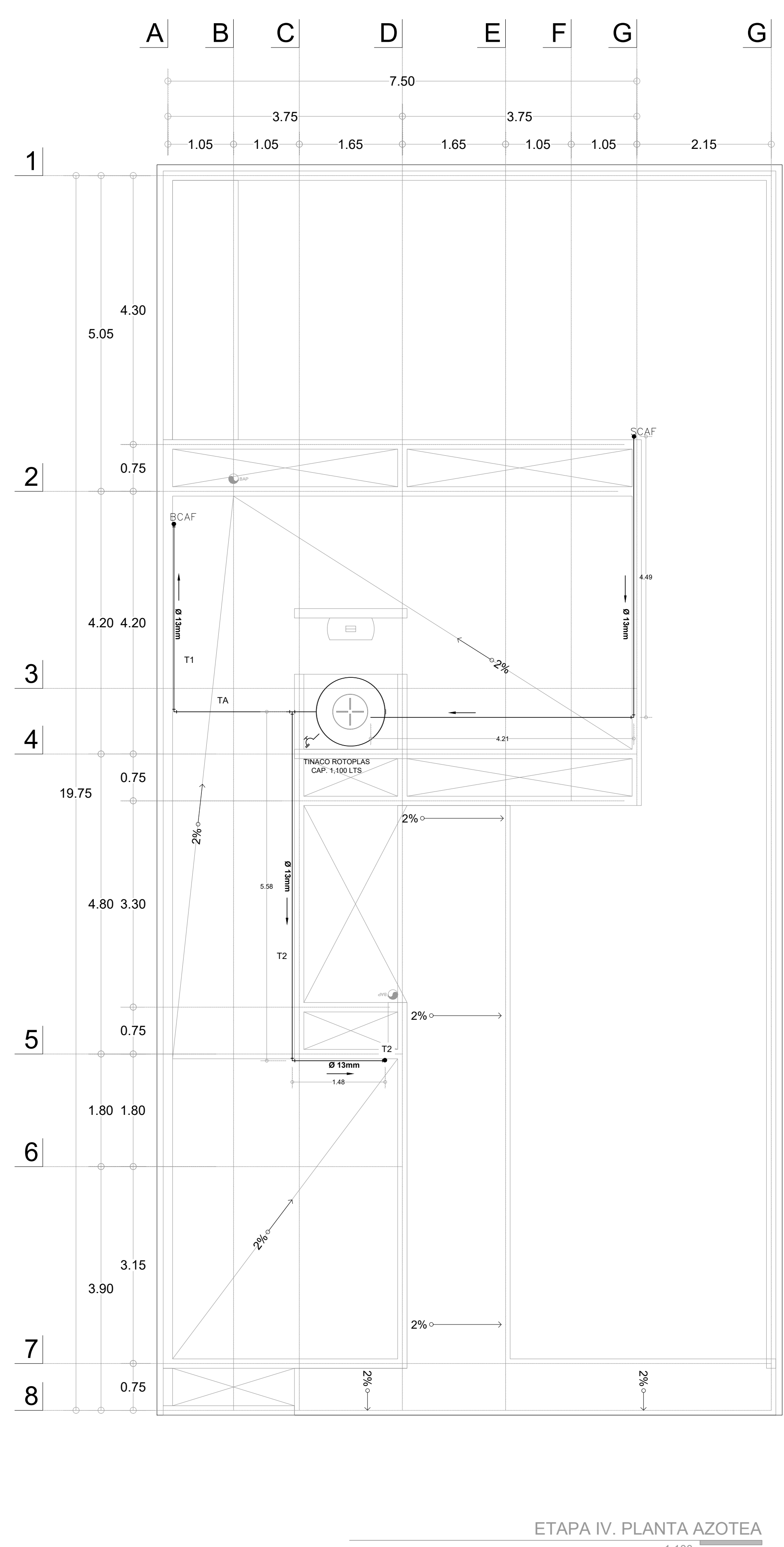
ETAPA IV. PLANTA BAJA

1:100



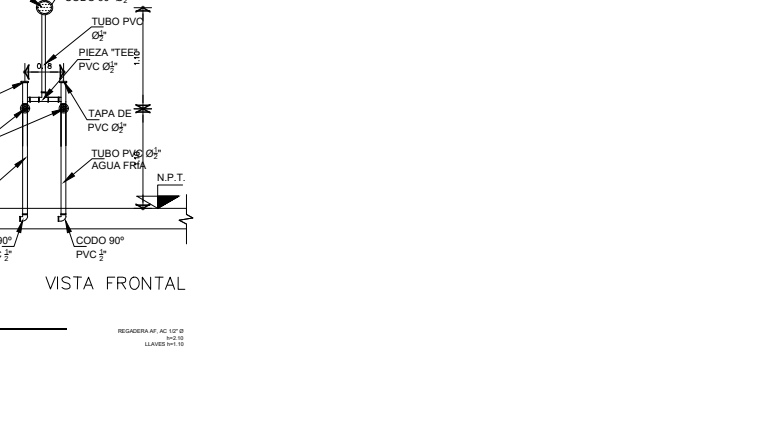
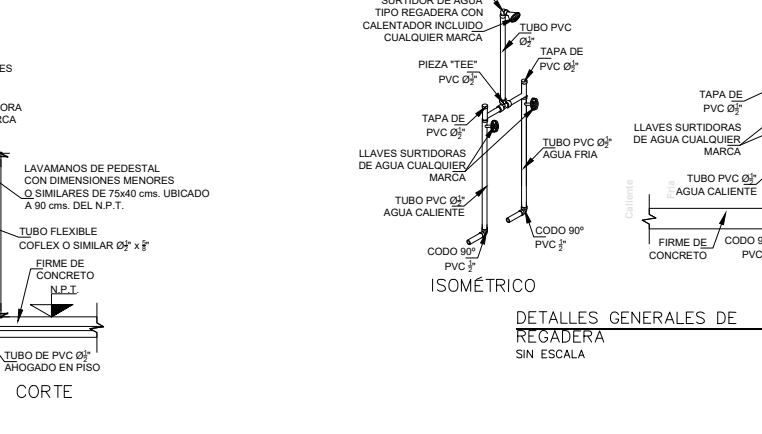
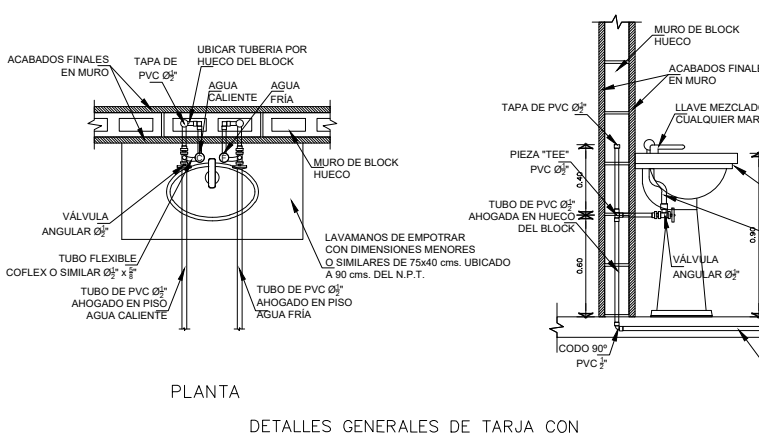
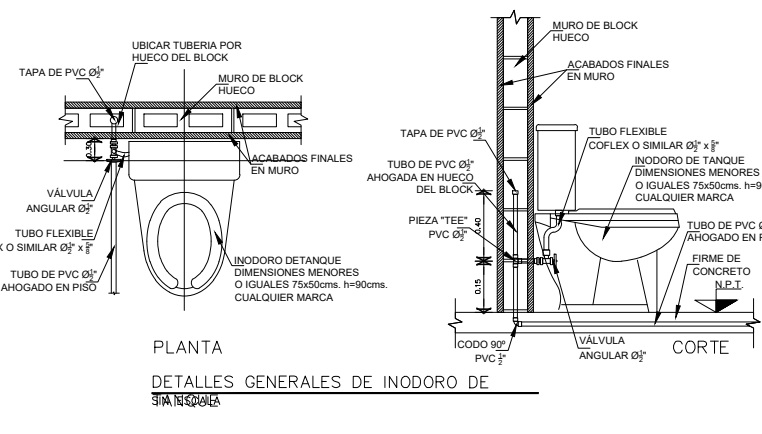
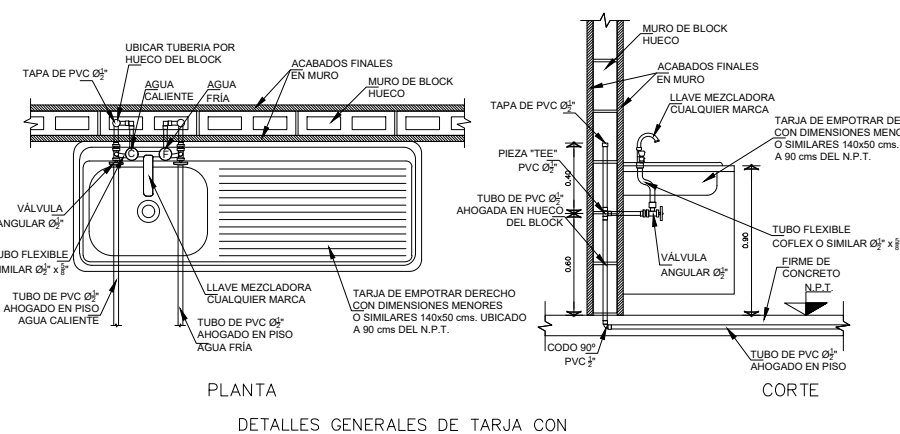
ETAPA IV. PLANTA ALTA

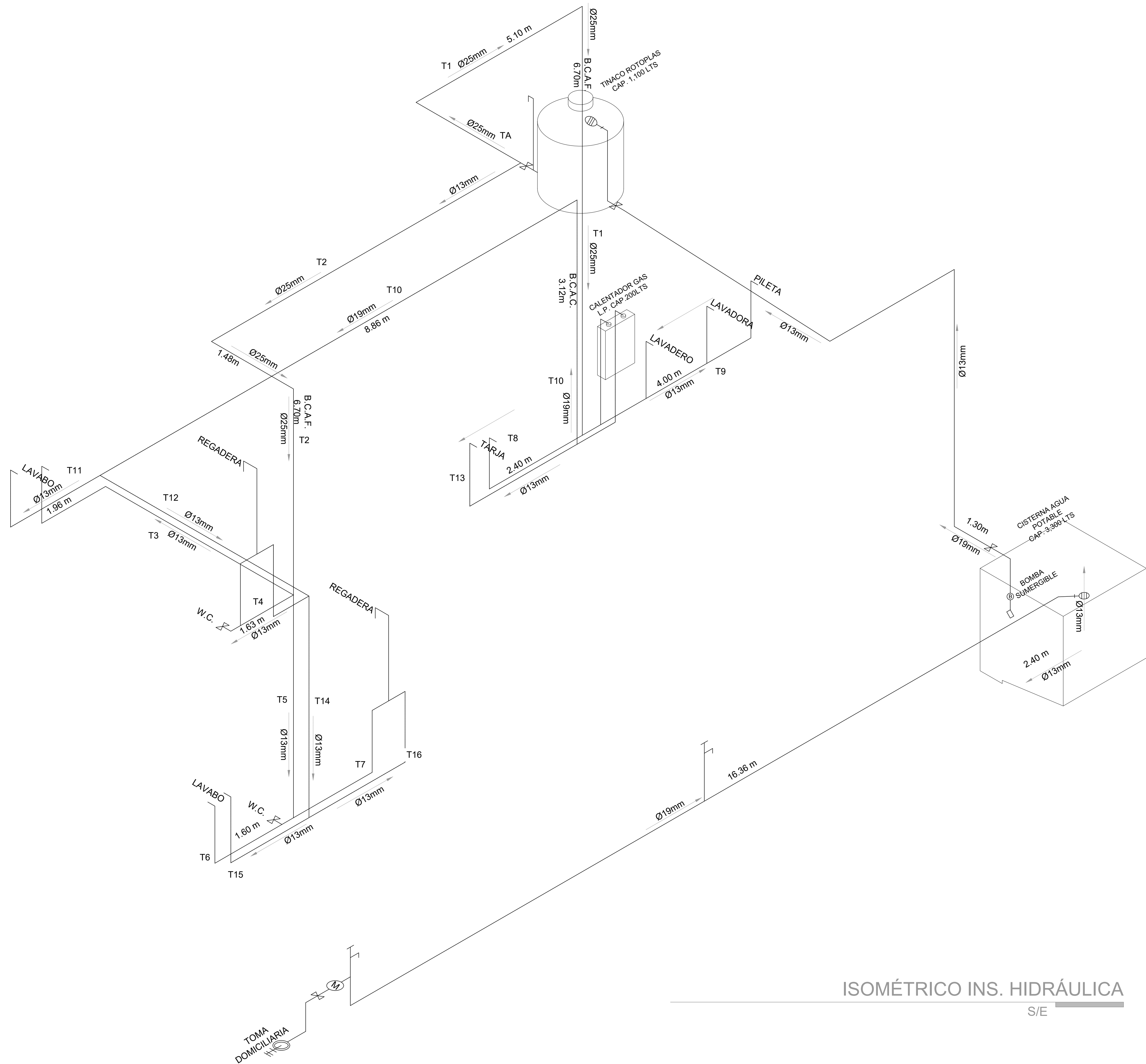
1:100



ETAPA IV. PLANTA AZOTEA

1:100





ISOMÉTRICO INS. HIDRÁULICA
S/E

TABLA DE CALCULO DE DIAMETROS POR TRAMOS
(Según el proyecto específico)

TRAMO	GASTO		TRAMO		U.M.	U.M.	TOTAL	DIAMETRO		VELOCIDAD
	U.M.	ACUM.	ACUM.	TOT.				PULG.	MM.	
A	18		T1-T12	18	18		49.8	1"	25	1.74
1	10		T8-T12	10	10		34.2	1"	25	1.36
2	8		-	8	8		29.4	1"	25	1.19
3	2		-	4	4		15.6	1/2"	13	0.7
4	4		-	4	4		15.6	1/2"	13	0.7
5	4		T6-T7	4	4		15.6	1/2"	13	0.7
6	4		-	4	4		15.6	1/2"	13	0.7
7	2		-	2	2		9	1/2"	13	0.53
8	2		-	2	2		9	1/2"	13	0.53
9	2		-	2	2		9	1/2"	13	0.53
10	6		T11,T12,T14-T16	6	6		25.2	1/2"	19	1.04
11	2		-	2	2		9	1/2"	13	0.53
12	4		T14,T16	4	4		15.6	1/2"	13	0.7
13	2		-	2	2		9	1/2"	13	0.53
14	3		T15-T16	3	3		12	1/2"	13	0.63
15	2		-	2	2		9	1/2"	13	0.53
16	4		-	4	4		15.6	1/2"	13	0.7

ACCESORIOS (MCE FOVISSSTE)
Proyecto: Casa Habitación
ubicación: Gomez Palacio, Durango

Clave	Cantidad	Descripción	Referencia
H1		Llave de manguera cromada de entrada 1/2" FOSET FOSET modelo: LU-130C	
H2		Modelo: Marbela, W.C de descarga sencilla, color blanco con capacidad de 500gr con trampa expuesta	
H3		Lavabo: Vox Rectangular marca KOHLER estilo contemporaneo vessel de 3 perforaciones	
H4		Grifo Bremen duomando cromado pulido, laton marca interceramic	
H5		Regadera: Coralais, conjunto de regadera duomando cromo pulido marca KOHLER, color cromo estilo clasico	
H6		Conjunto de toallero y portapapeles marca interceramic modelo Coralais	
H7		Gancho sencillo modelo ELATE de cromopulido marca interceramic	
H8		Llave de cocina modelo COLONY SOFT de duomando con cuello de gancho marca AMERICAN ESTÁNDAR	
H9		Tarja: fregadero con una cubeta y un escurridor de acero inoxidable	

NOTAS GENERALES

REVISIONES:

No.	DESCRIPCIÓN.	FECHA.

FIRMA PROPIETARIO:
FIRMA D. R. O.:
FIRMA CORRESPONSABLE:
FIRMA CORRESPONSABLE:

PROYECTO:
Sistema de Vivienda FOVISSSTE

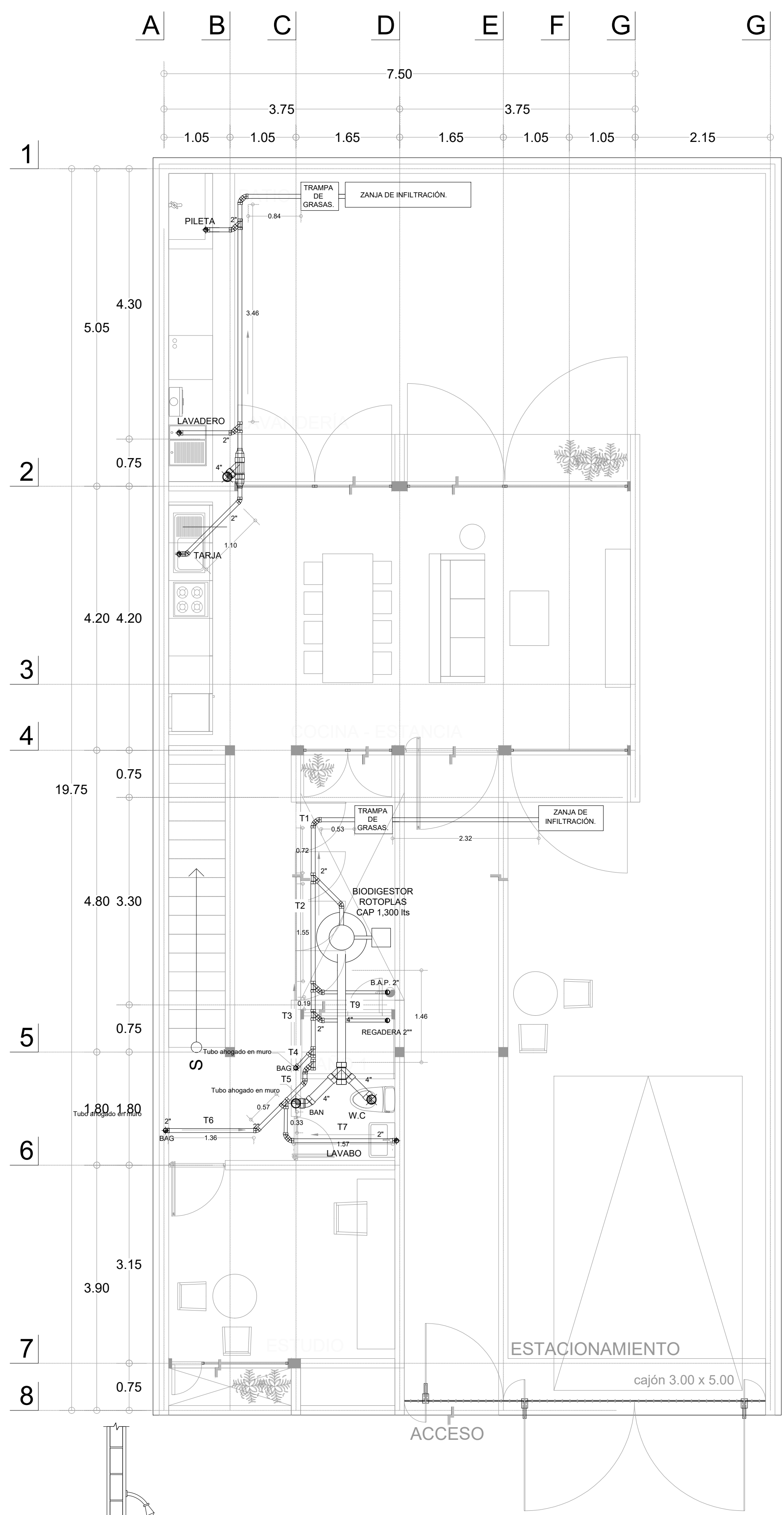
PROPIETARIO:
UBICACIÓN:
GÓMEZ PALACIO, DURANGO

PROYECTO EJECUTIVO

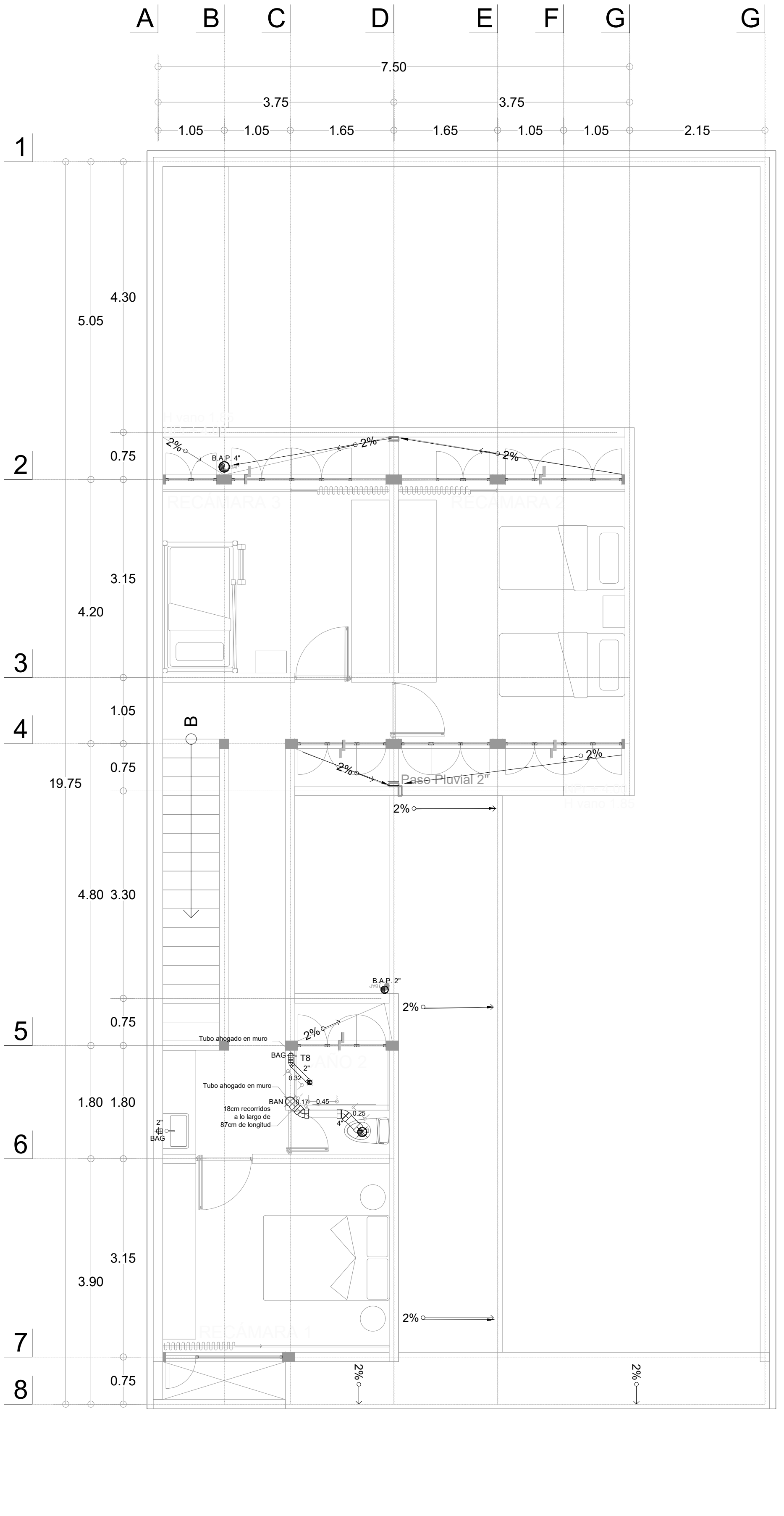
CONTENIDO:
ISOMETRICO INS. HIDRÁULICA

ESCALA: | COTAS: METROS | FECHA: 30Junio 2020

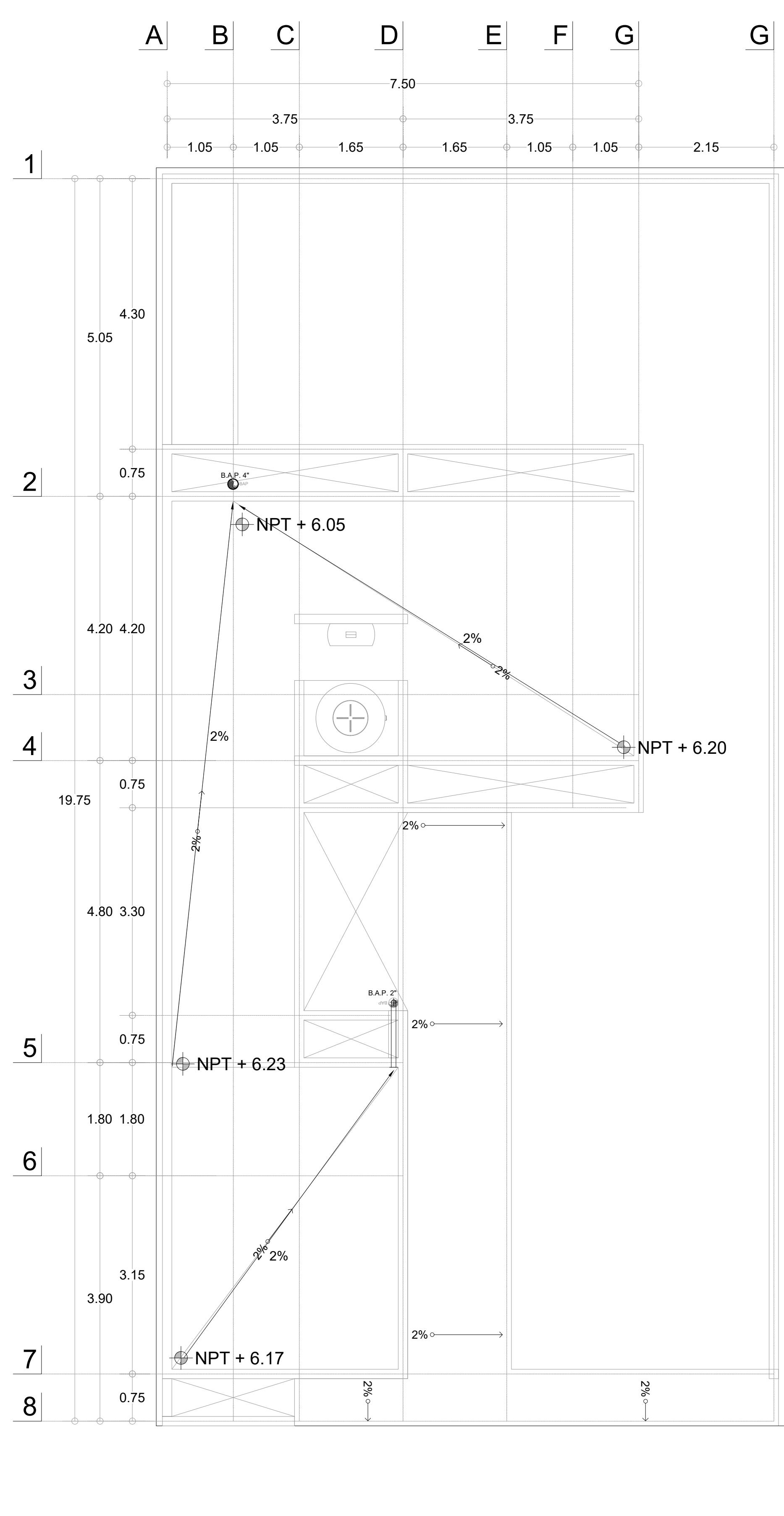
CLAVE DE PLANO:
FOVISSSTE-INS-502



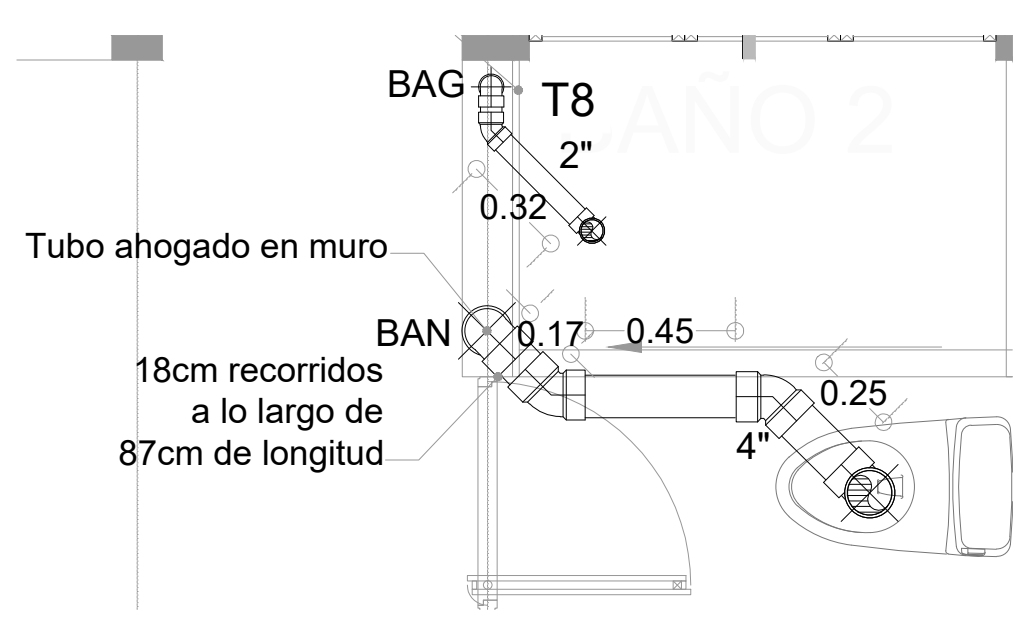
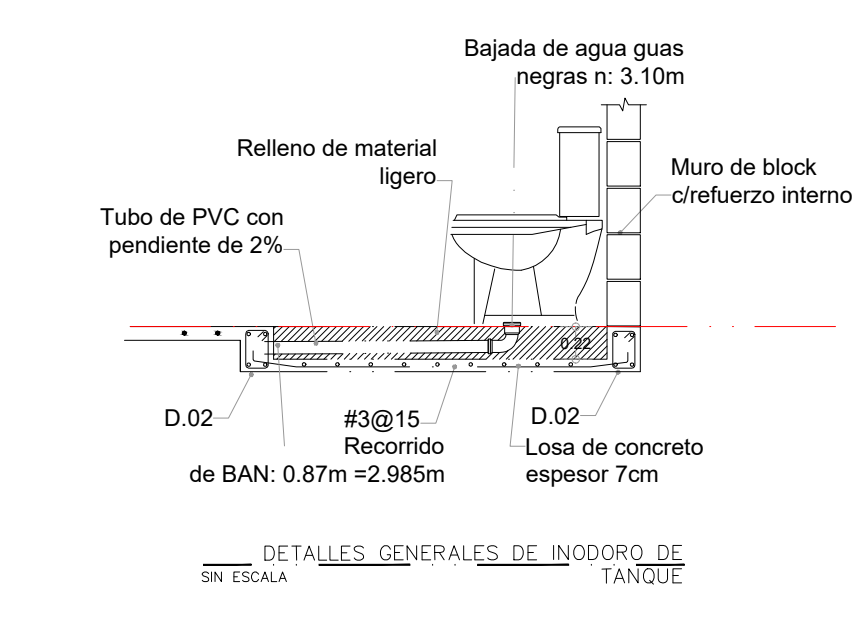
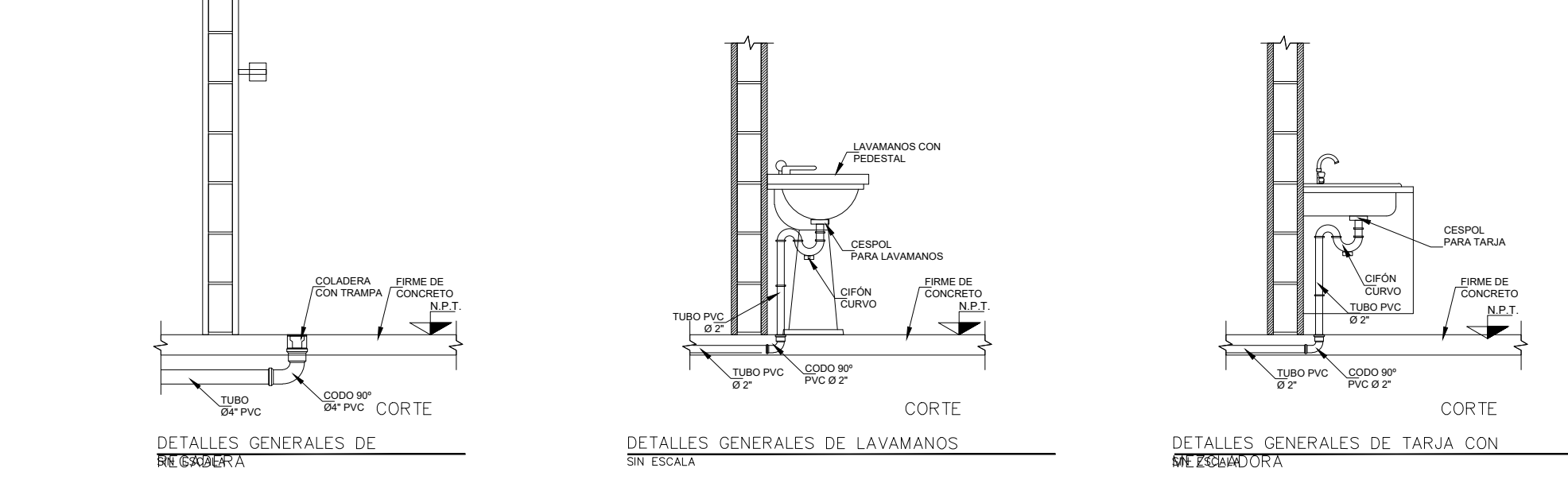
ETAPA IV. PLANTA BAJA
1:100



ETAPA IV. PLANTA ALTA
1:100



ETAPA IV. PLANTA AZOTEA
1:100



NOTAS GENERALES

REVISIONES:

No.	DESCRIPCIÓN.	FECHA.

FIRMA PROPIETARIO:

FIRMA D. R. O.:

FIRMA CORRESPONSABLE:

FIRMA CORRESPONSABLE:

PROYECTO:

Sistema de Vivienda FOVISSSTE

PROPIETARIO:

UBICACIÓN:
GÓMEZ PALACIO, DURANGO

PROYECTO EJECUTIVO

CONTENIDO:
INS.SANITARIA

ESCALA: COTAS: METROS FECHA: 30 junio 2020
CLAVE DE PLANO:

FOVISSSTE-INS-503

NOTAS GENERALES

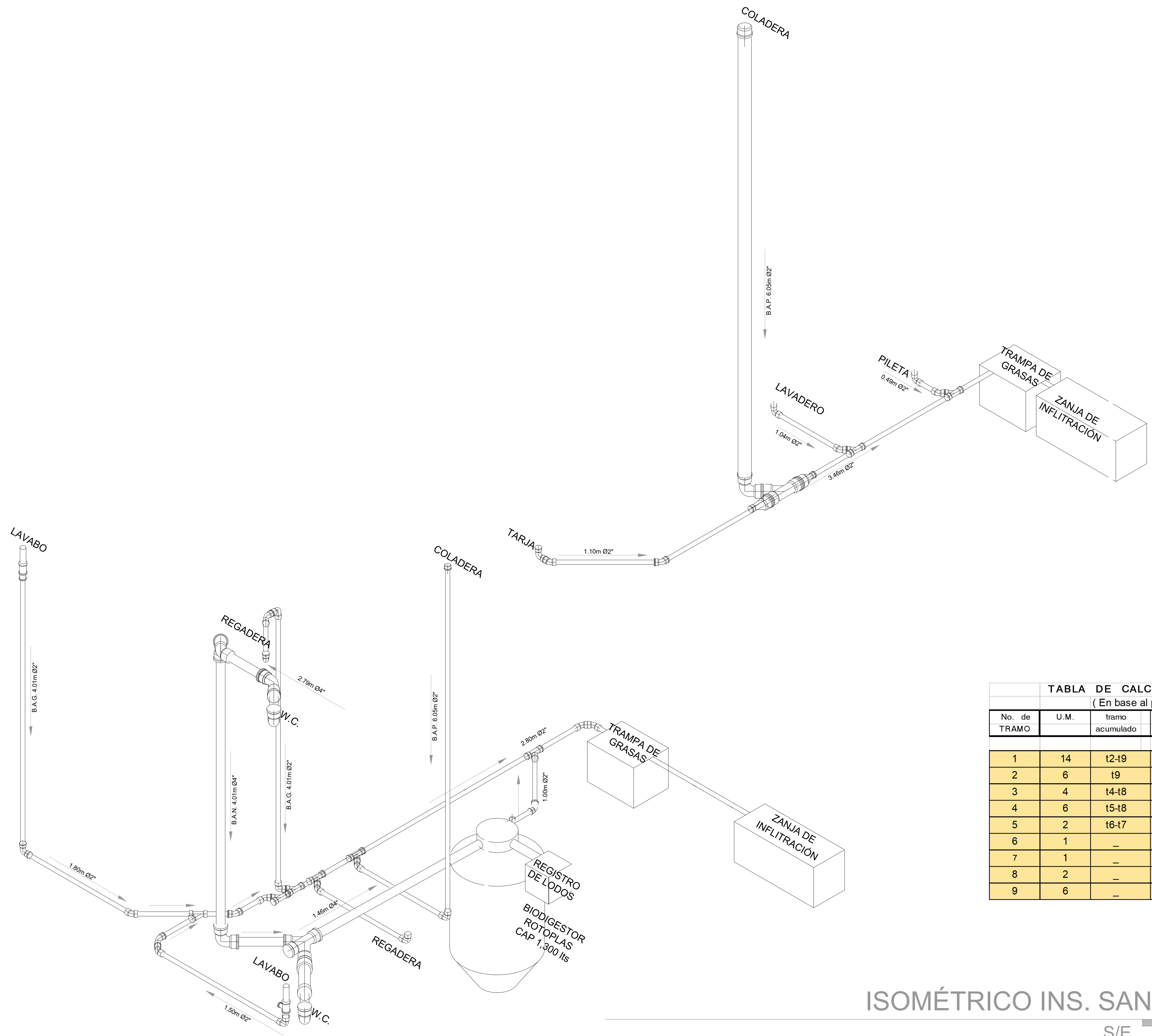


TABLA DE CALCULO DE DIAMETROS POR TRAMOS
(En base al proyecto específico)

No. de TRAMO	U.M. acumulado	tramo	U.M. acumuladas	total U.M.	diametro		velocidad	longitud mts.
					mm	pulg.		
1	14	t2-t9	14	28	125	5	1.27	0.72
2	6	t9	6	12	50	2	0.47	1.55
3	4	t4-t8	4	8	125	5	1.48	0.53
4	6	t5-t8	6	12	50	2	1.31	0.20
5	2	t6-t7	2	4	100	4	1.23	0.57
6	1	-	0	1	125	5	0.97	1.23
7	1	-	0	1	100	4	0.76	1.50
8	2	-	0	2	125	5	1.91	0.32
9	6	-	2	8	100	4	0.77	1.46

ISOMÉTRICO INS. SANITARIA
S/E

REVISIONES:

No.	DESCRIPCIÓN.	FECHA.

FIRMA PROPIETARIO:
FIRMA D. R. O.:
FIRMA CORRESPONSABLE:
FIRMA CORRESPONSABLE:

PROYECTO:
Sistema de Vivienda FOVISSSTE

PROPIETARIO:

UBICACIÓN:
GÓMEZ PALACIO, DURANGO

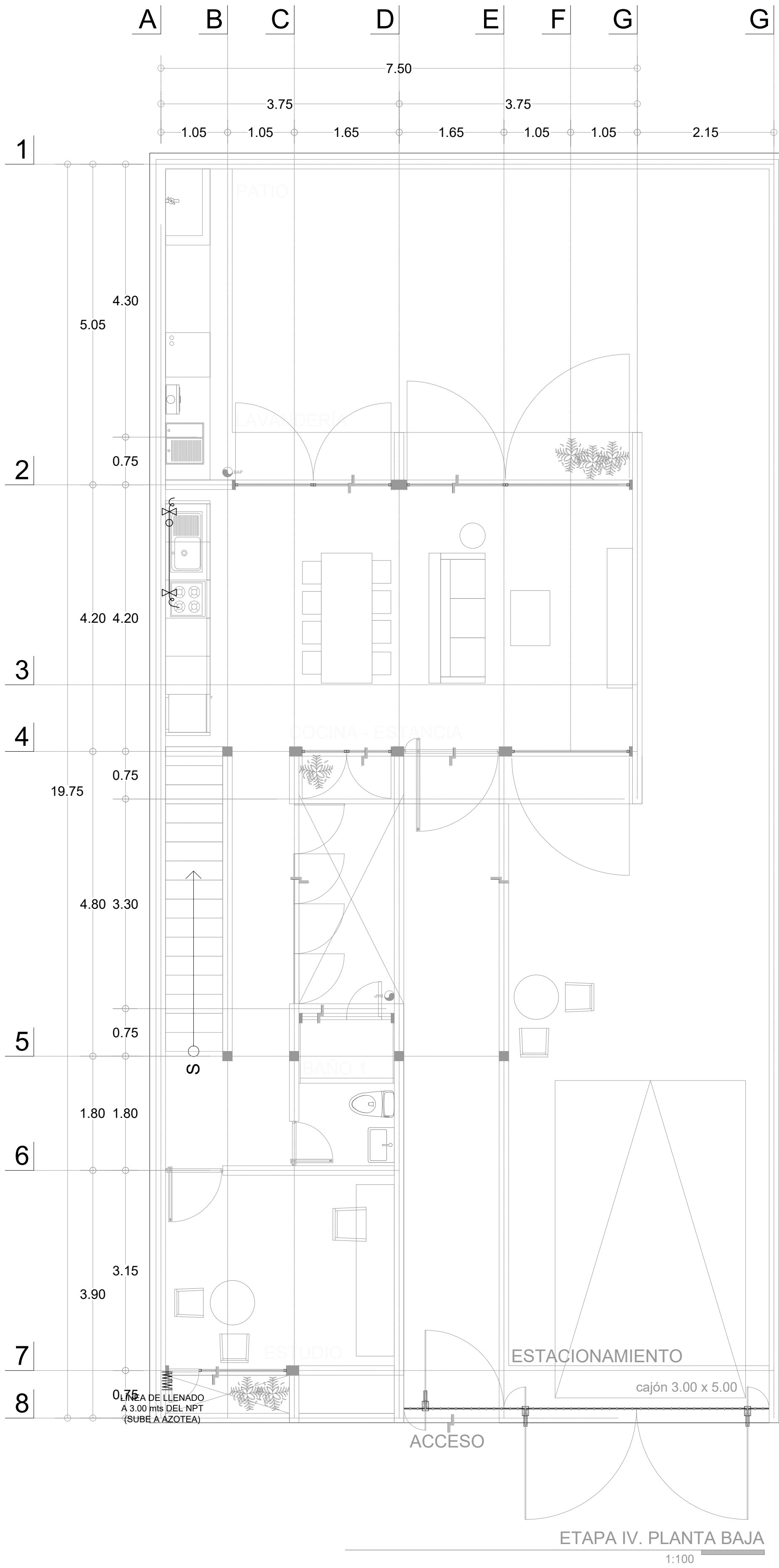
PROYECTO EJECUTIVO

CONTENIDO:
ISOMÉTRICO INS.SANITARIA

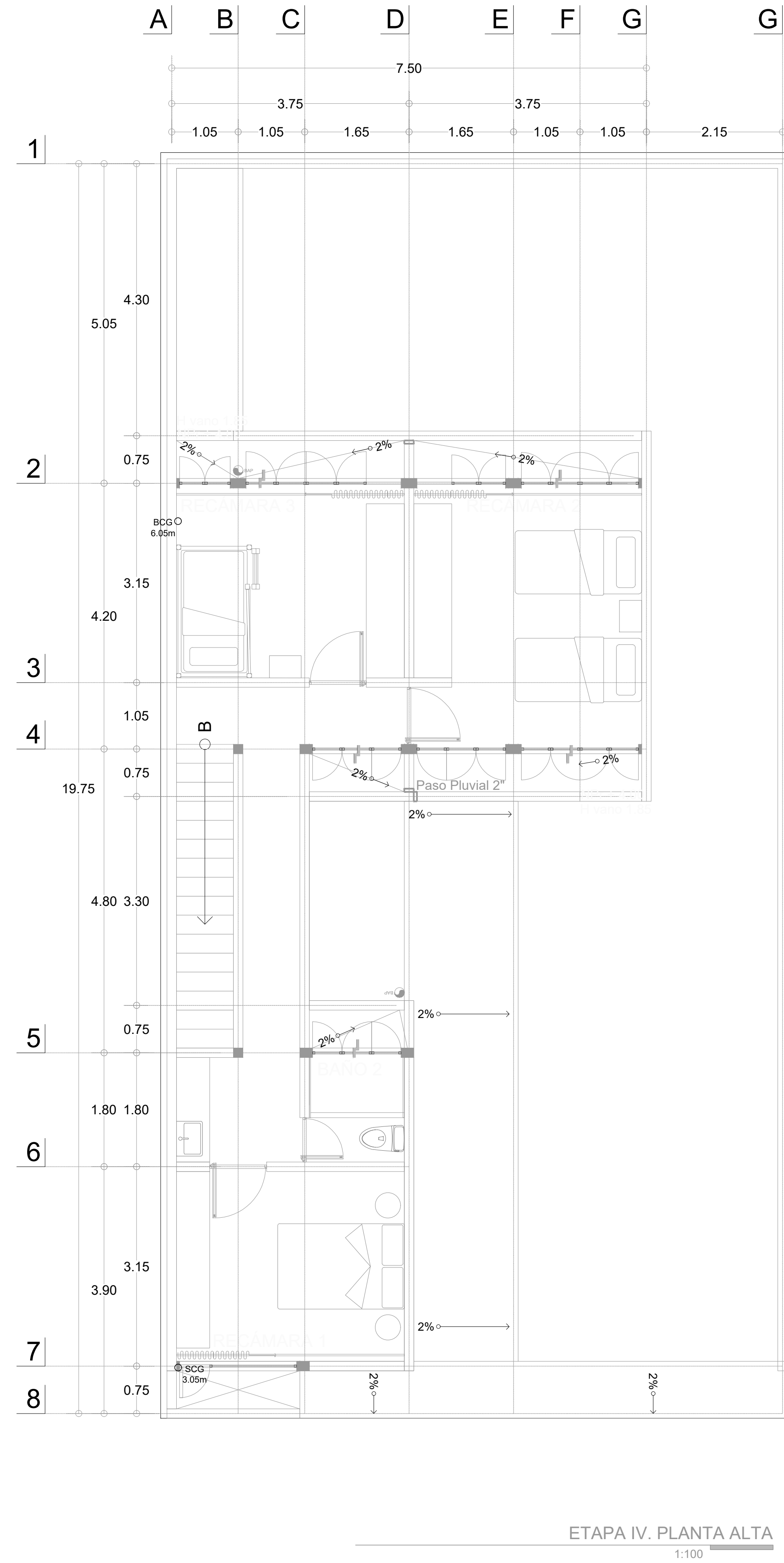
ESCALA: COTAS: METROS FECHA: 30/junio 2020

CLAVE DE PLANO:
FOVISSSTE-INS-504

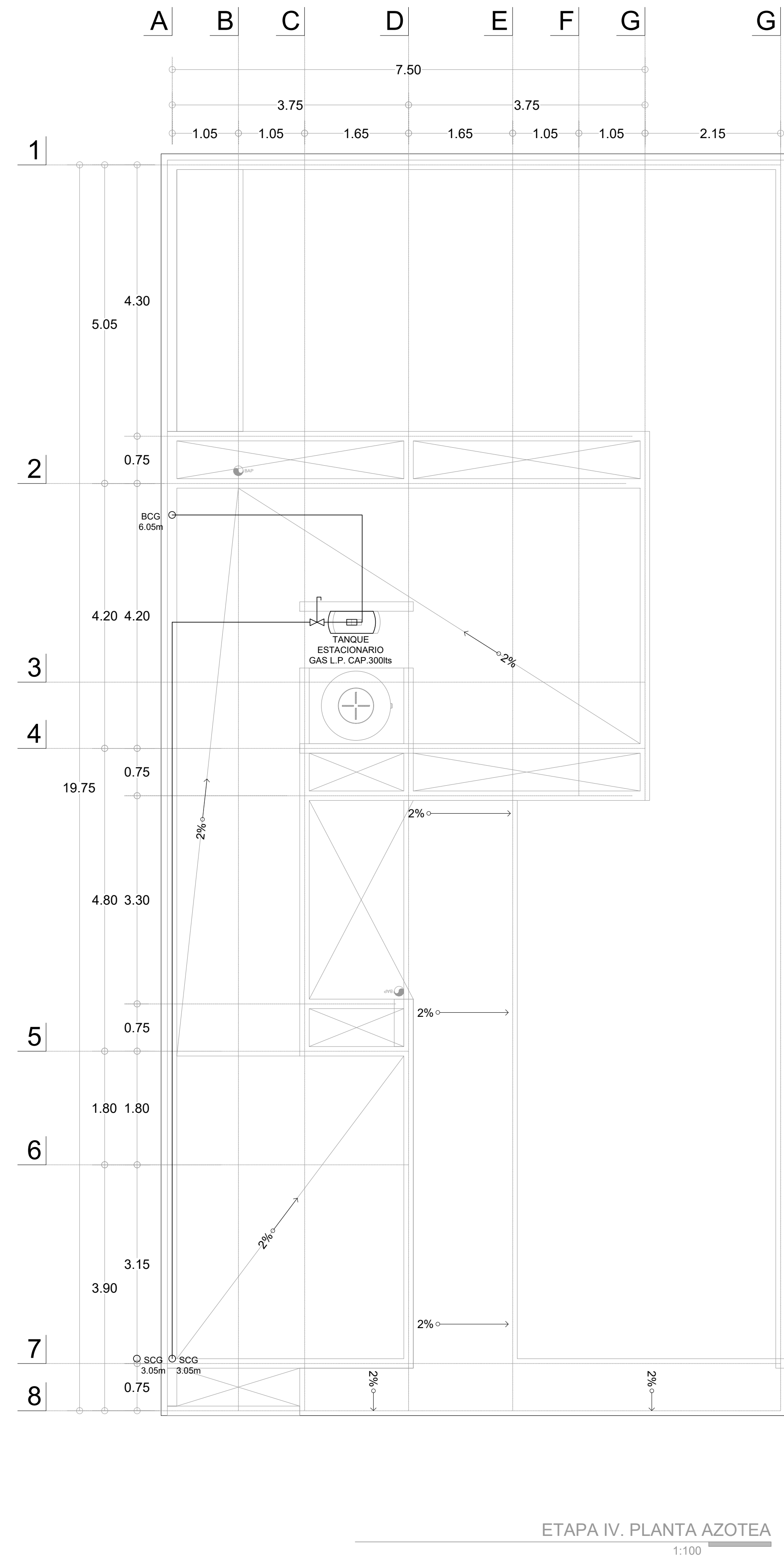
NOTAS GENERALES



ETAPA IV. PLANTA BAJA
1:100



ETAPA IV. PLANTA ALTA
1:100



ETAPA IV. PLANTA AZOTEA
1:100

REVISIONES:

No.	DESCRIPCIÓN.	FECHA.

FIRMA PROPIETARIO:

FIRMA D. R. O.:

FIRMA CORRESPONSABLE:

FIRMA CORRESPONSABLE:

PROYECTO:
Sistema de Vivienda FOVISSSTE

PROPIETARIO:

UBICACIÓN:
GÓMEZ PALACIO, DURANGO

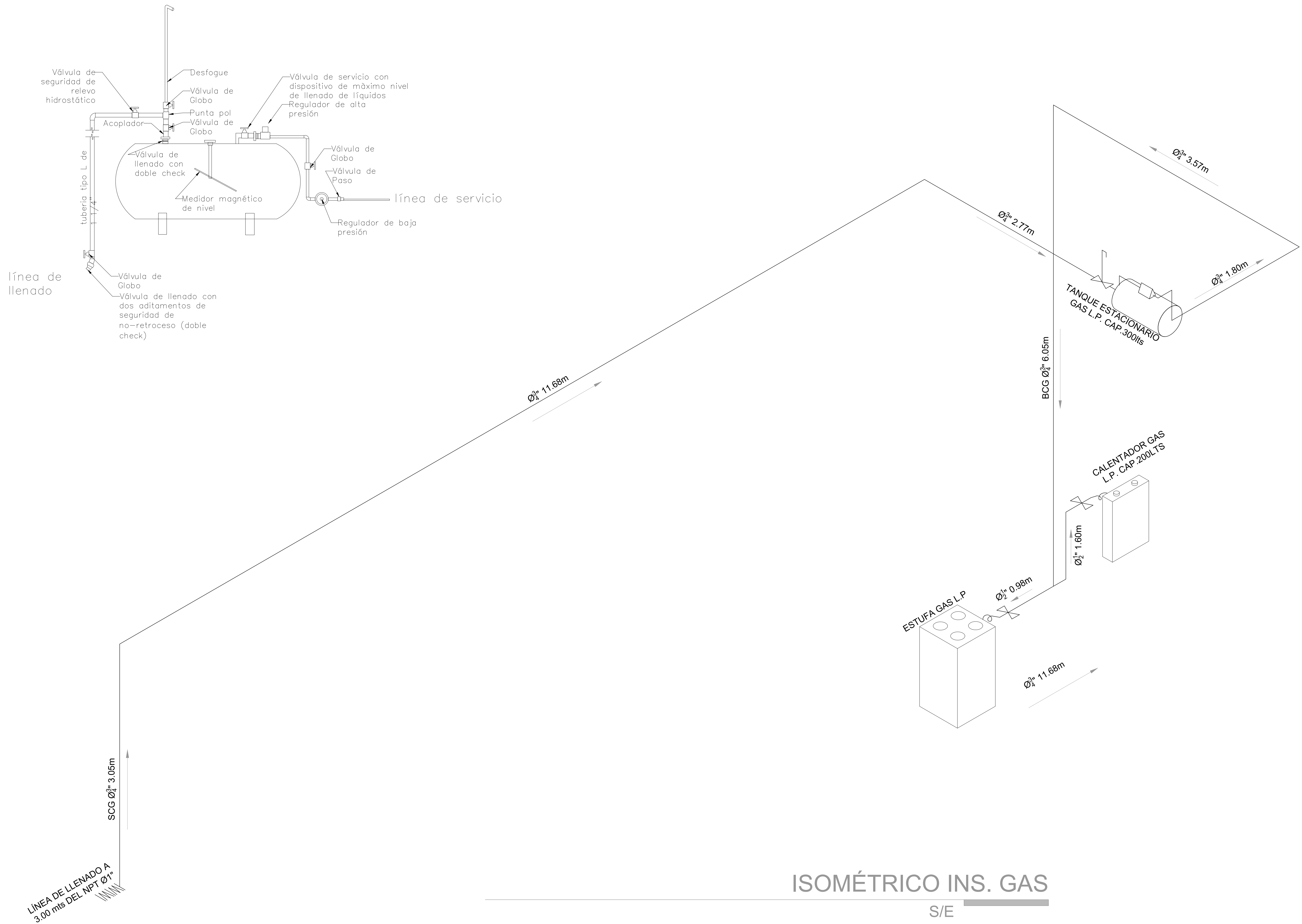
PROYECTO EJECUTIVO

CONTENIDO:
INS.GAS

ESCALA: NOTAS: METROS FECHA: 30 Junio 2020

CLAVE DE PLANO:
FOVISSSTE-INS-506

NOTAS GENERALES



ISOMÉTRICO INS. GAS

S/E

REVISIONES:

No.	DESCRIPCIÓN.	FECHA.

FIRMA PROPIETARIO:

FIRMA D. R. O.:

FIRMA CORRESPONSABLE:

FIRMA CORRESPONSABLE:

PROYECTO:

Sistema de Vivienda FOVISSSTE

PROPIETARIO:

UBICACIÓN: GÓMEZ PALACIO, DURANGO

PROYECTO EJECUTIVO

CONTENIDO: ISOMÉTRICO INST. GAS

ESCALA: NOTAS: METROS FECHA: 30 junio 2020

CLASE DE PLANO:

FOVISSSTE-INS-507