

. CENTRO DE INNOVACIÓN EN MANUFACTURA AEROESPACIAL



Octubre 2010

ÍNDICE

- ❑ Tema a tratar.
- ❑ Nombre del expositor, institución a la que representa y datos del contacto.
- ❑ Objetivo de la ponencia.
- ❑ Diagnostico de la situación, carencia y/o problema.
- ❑ Propuestas especificas de solución.
- ❑ Conclusiones.



TEMA A TRATAR

"Creación de un Centro Público que realizará innovación tecnológica e investigación científica para la industria aeronáutica, coadyuvando a la creación de empresas en este ramo y a la formación de recursos humanos altamente calificados."



Nombre del expositor, institución a la que representa y datos del contacto.

- Dr. Alfredo Márquez Lucero, Investigador Nivel III del Sistema Nacional de Investigadores. CIMAV-CONACyT.
- Email; alfredo.marquez@cimav.edu.mx
- Tel: 01 614 439 11 33
- Cel: 045 614 183 6529



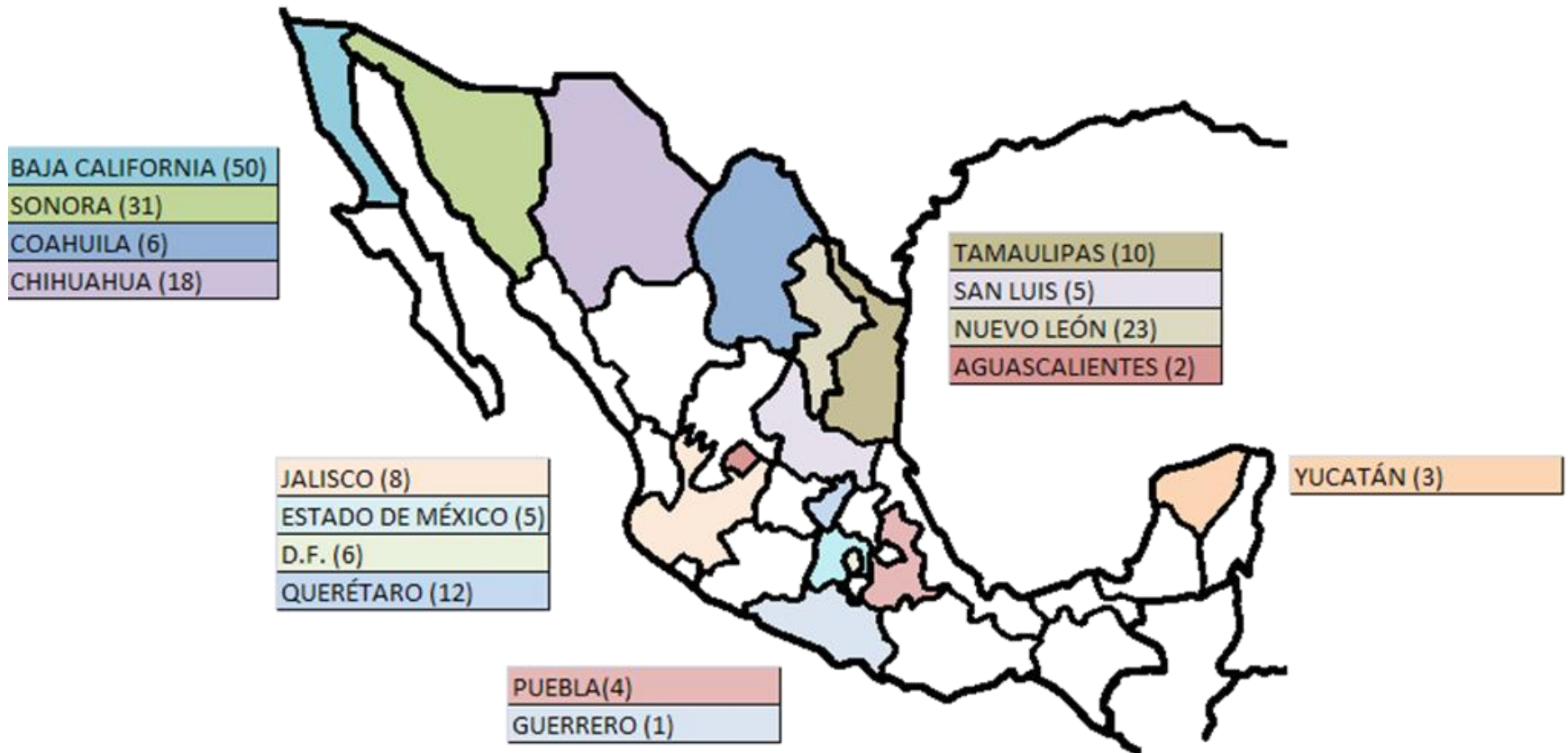
OBJETIVOS

- ❑ Crear una infraestructura experimental sólida que permita llevar a cabo proyectos de gran envergadura.
- ❑ Generar, adaptar y transferir tecnología.
- ❑ Coadyuvar, en conjunto con FEMIA, con el crecimiento económico del país a través de la innovación tecnológica.
- ❑ Coadyuvar a la formación de recursos humanos de alto nivel.



Diagnostico de la situación

Distribución de la Industria Aeroespacial en México.



MATRIZ DE OPORTUNIDADES

Empresa/Tema	Compuestos poliméricos	Nuevas aleaciones	Nuevos Diseños	Maquinado precisión	Maquinas especiales	etc.
Honeywell	D	A	B	A	A	
Zodiac	A	C	B	C	A	
Textron	A	B	B	C	A	
Labinal	D	A	A	B	B	
Hawker	D	A	B	C	B	
Bombardier	B	A	B	B	B	
ITR, Turbo Reactores	?	?	?	?	?	
etc.						

A = muy alta prioridad

B = alta prioridad

C = media prioridad

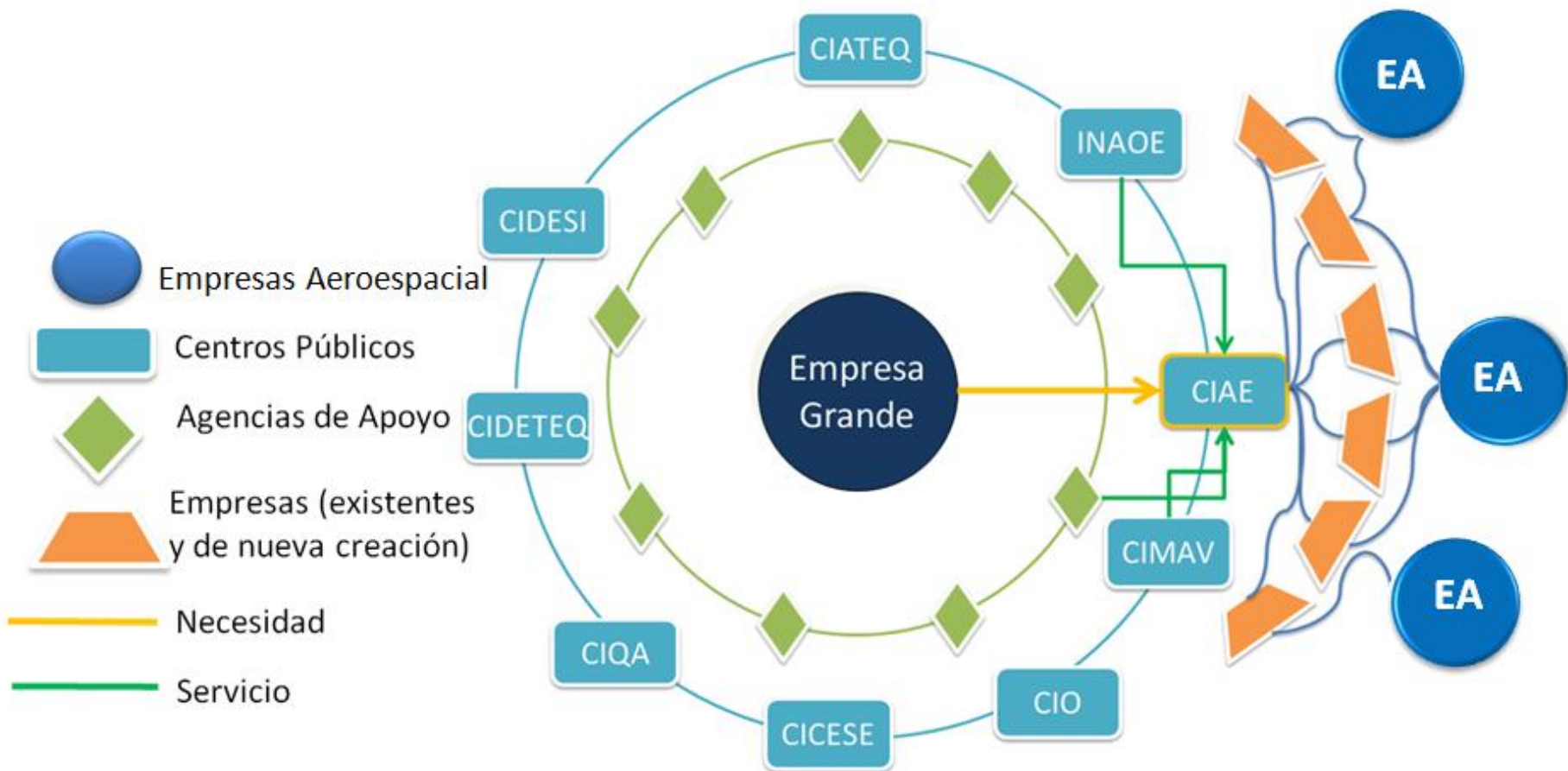
D = baja prioridad



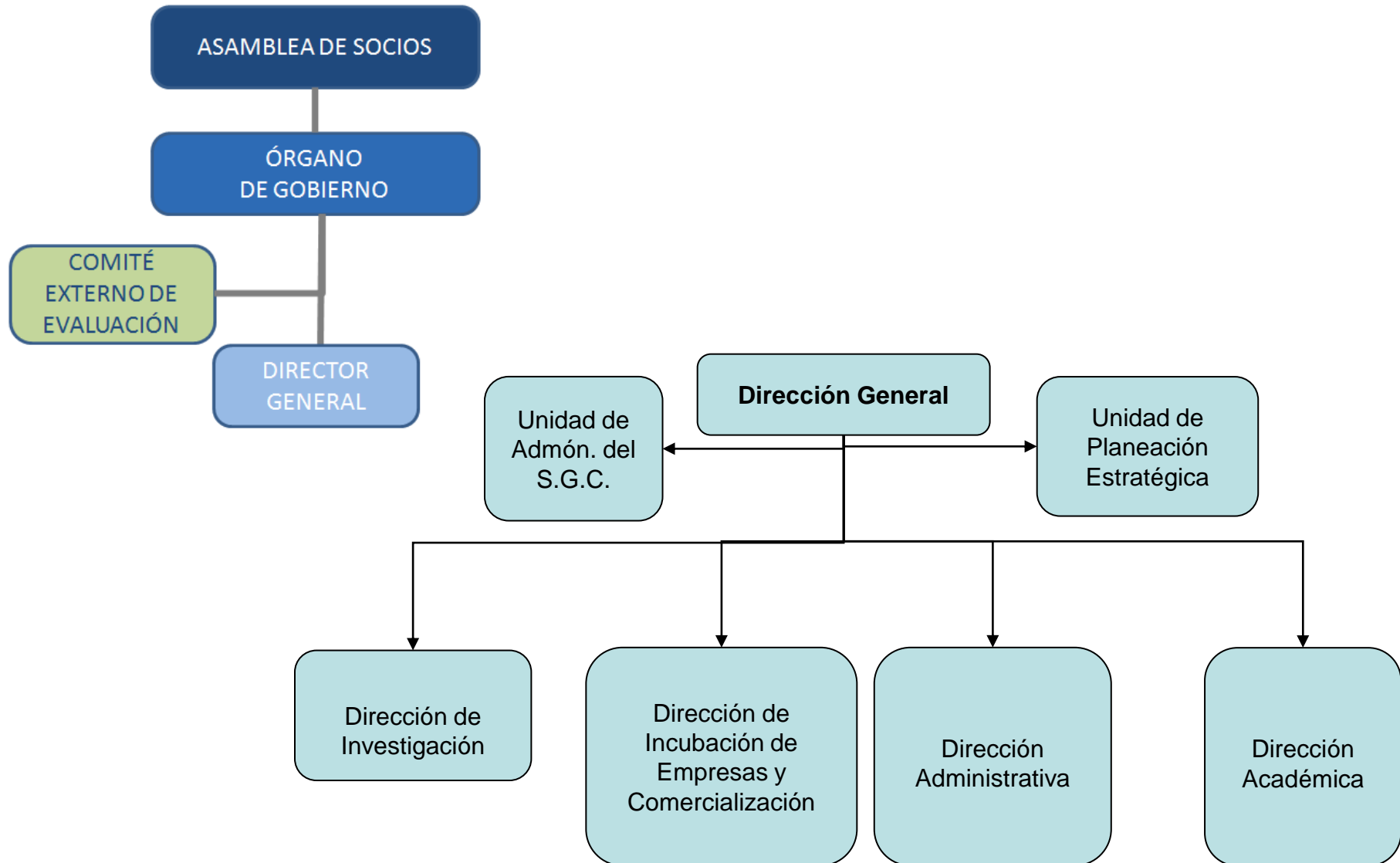
CENTRO DE INNOVACIÓN EN MANUFACTURA AEROESPACIAL



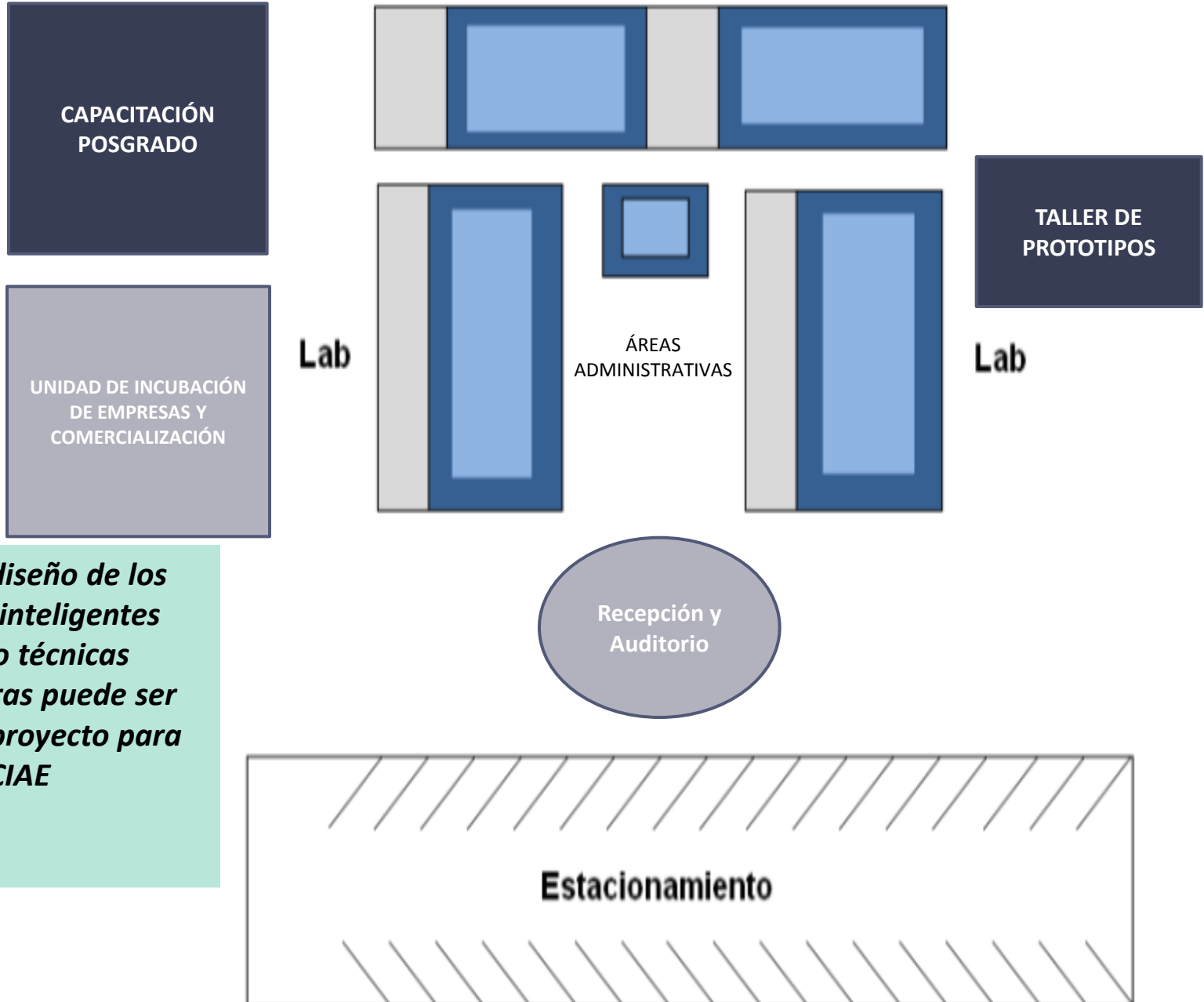
MODELO DE OPERACIÓN



ORGANIGRAMA DEL CENTRO



Laboratorios



Nota: El diseño de los edificios inteligentes usando técnicas innovadoras puede ser el primer proyecto para CIAE

PRESUPUESTO DE INGRESOS (Miles de Pesos)

Fuente	2010	2011	2012	2013	2014
Gobierno Federal	90,810	98,066	93,599	95,820	115,630
Recursos Propios	10,100	23,000	44,700	56,800	64,600
Gobiernos Estatales	20,000				
Total	120,910	121,066	138,299	159,420	180,230



PRESUPUESTO DE EGRESOS

(Miles de Pesos)

Capítulo de Gasto	2010	2011	2012	2013	2014
Servicios Personales	27,902	44,173	55,782	71,076	81,074
Materiales y Suministros	2,184	3,047	3,657	4,500	7,002
Servicios Generales	3,984	7,006	10,742	15,635	23,814
Becas			1,278	1,369	1,500
Gasto Corriente	34,070	54,226	71,459	92,580	113,390
Bienes Muebles e Inmuebles	50,000	30,000	30,000	30,000	30,000
Obra Pública	36,840	36,840	36,840	36,840	36,840
Gasto Inversión	86,840	66,840	66,840	66,840	66,840
Total	120,910	121,066	138,299	159,420	180,230

CONCLUSIONES

- El Centro desempeñará funciones nodales entre la red de Centros Públicos de Investigación para atender de forma global los requerimientos de la industria aeroespacial.



CONCLUSIONES

- El CIAE formará y mantendrá un acervo bibliográfico sobre los avances tecnológicos en el área aeroespacial. Asimismo, contará con una colección de las normas aplicables a esta industria, para su consulta electrónica por los usuarios de esta información.



CONCLUSIONES

- Desarrollo de proveedores específicos: El Centro coadyuvará a la generación de nuevas empresas, tanto en el ramo de la proveeduría como en de nuevos desarrollos.





GRACIAS

Dr. Alfredo Márquez Lucero

alfredo.marquez@cimav.edu.mx

marquesdelvalle@yahoo.com.mx

Cel.: 045 614 183 65 29

Tels; 614 483 30 21

614 439 11 33