

SALUD

SECRETARÍA DE SALUD



Dirección General de
Epidemiología

Informe Epidemiológico semanal de población migrante estudiada bajo sospecha de COVID-19

Semana epidemiológica 49-2020

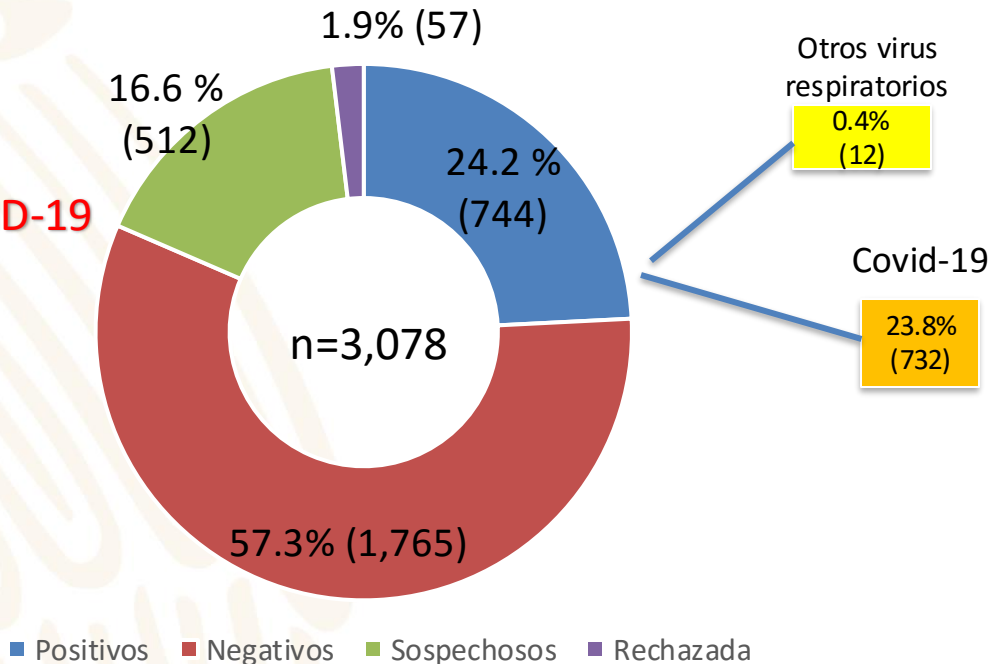
Corte de información 29 de noviembre de 2020

Informe semanal de población migrante bajo estudio por COVID-19

- Hasta el 29 de noviembre se han registrado 3,078 casos de migrantes en seguimiento por infección por COVID-19
- EL 23.8% (n=732) han resultado positivos a COVID-19, de los cuales han fallecido 40 registrándose una letalidad de 5.46
- Los estados con mayor número de casos migrantes con casos positivos a COVID-19 son Ciudad de México con 200, Nuevo León 83 y Chihuahua con 55
- Los países con mayor número de migrantes positivos a COVID-19 son Venezuela, Estados Unidos y Honduras.

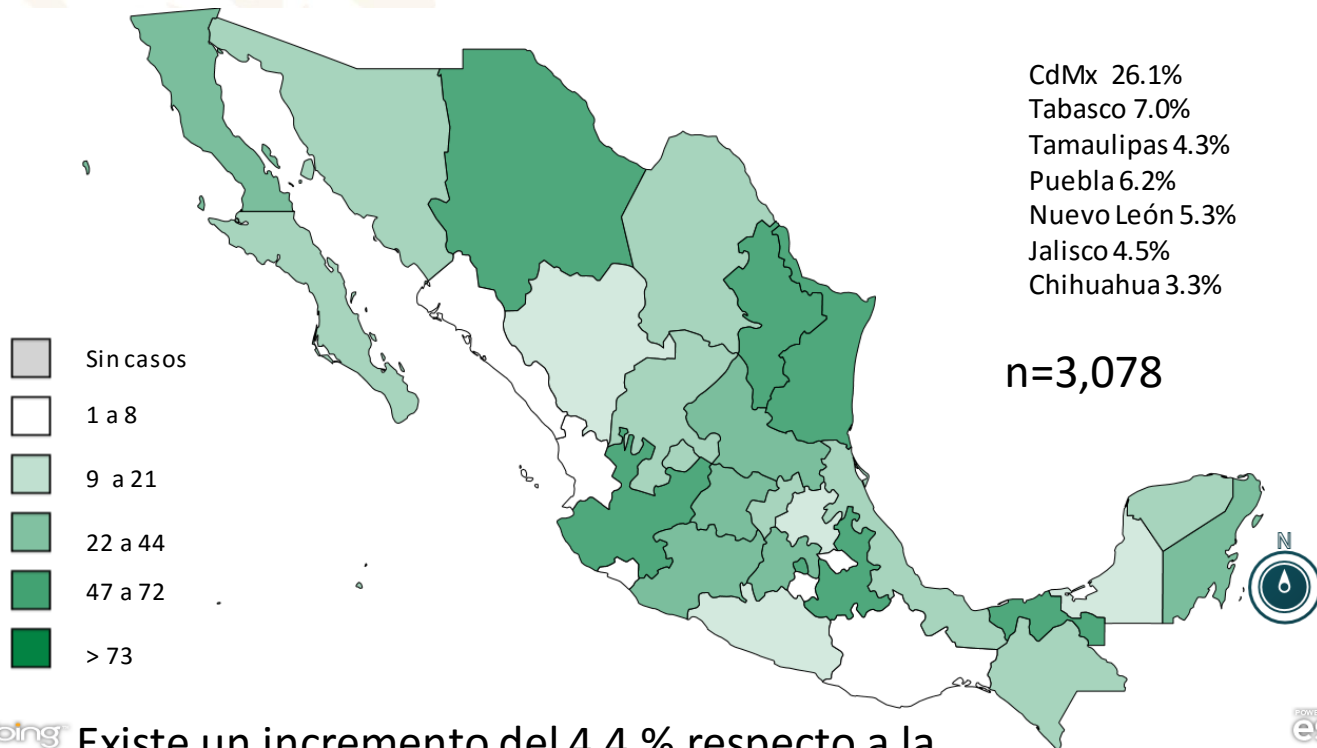
Hasta el 29 de noviembre del 2020 se han estudiado un total de 3,078 migrantes ante la sospecha de COVID-19

- **23.8% (n=732) positivos a COVID-19**
- 16.6 (n=512) Sospechosas
- 57.3% (n=1,765) negativos



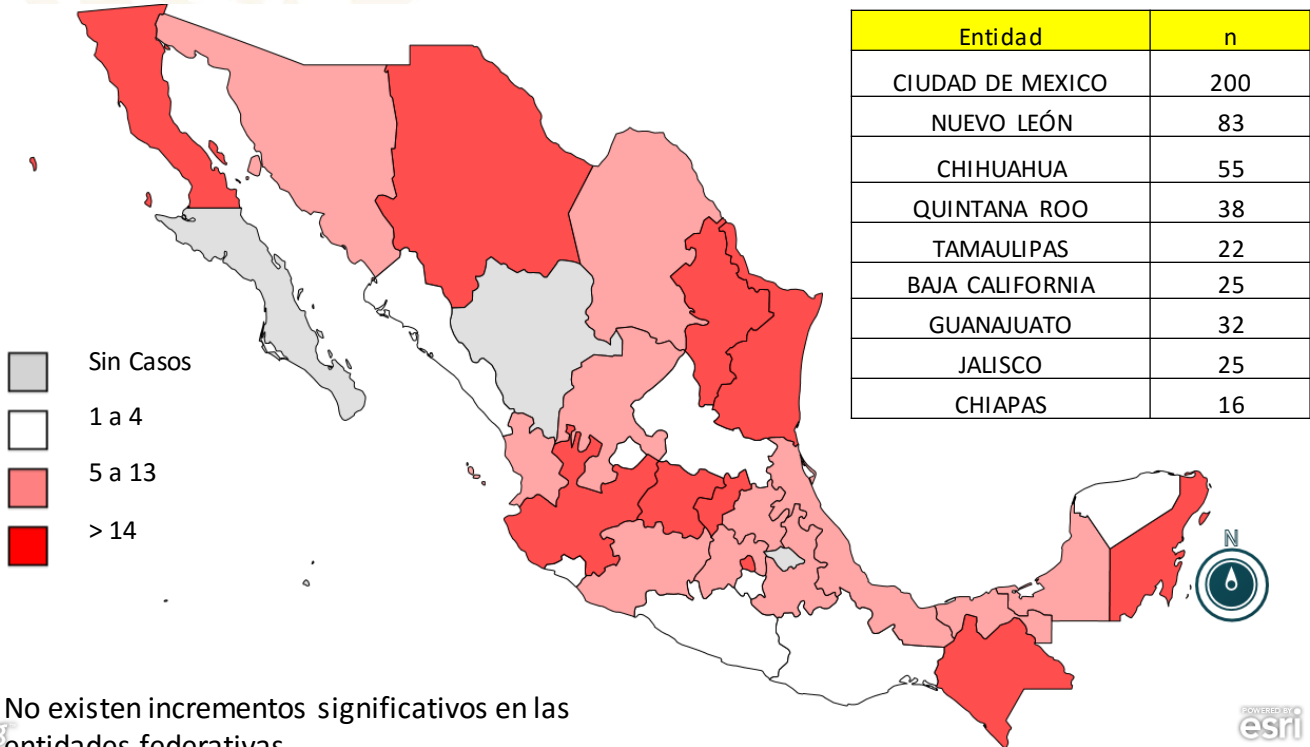
La proporción de sospechosos y confirmados a COVID-19 en población migrante es de 0.69:1

Distribución de población migrante por entidad federativa, estudiada bajo sospecha de COVID-19



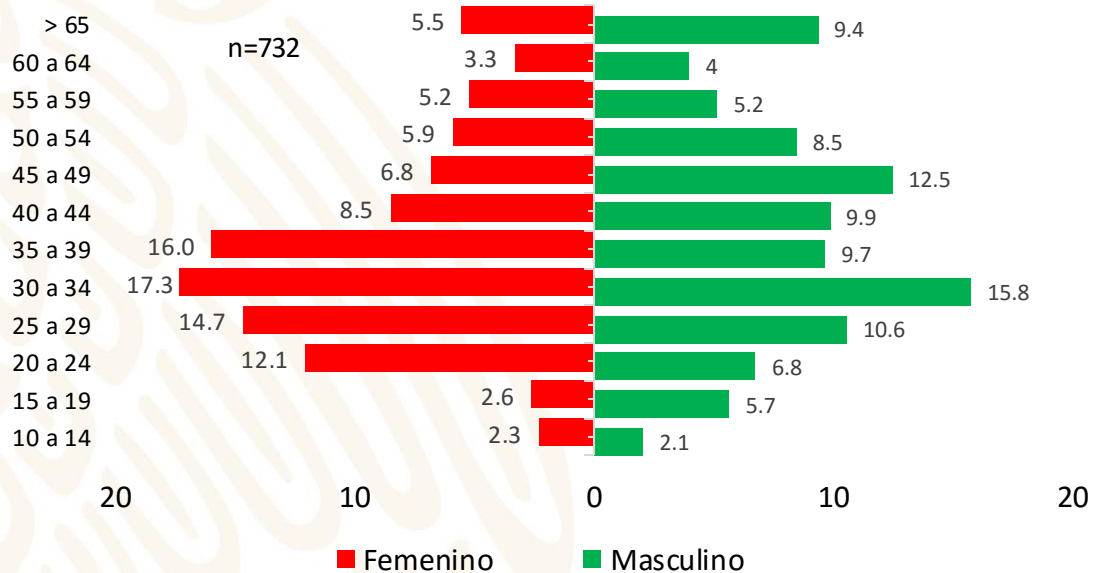
bing Existe un incremento del 4.4 % respecto a la semana anterior

Distribución por entidad federativa de población migrante confirmada a COVID-19



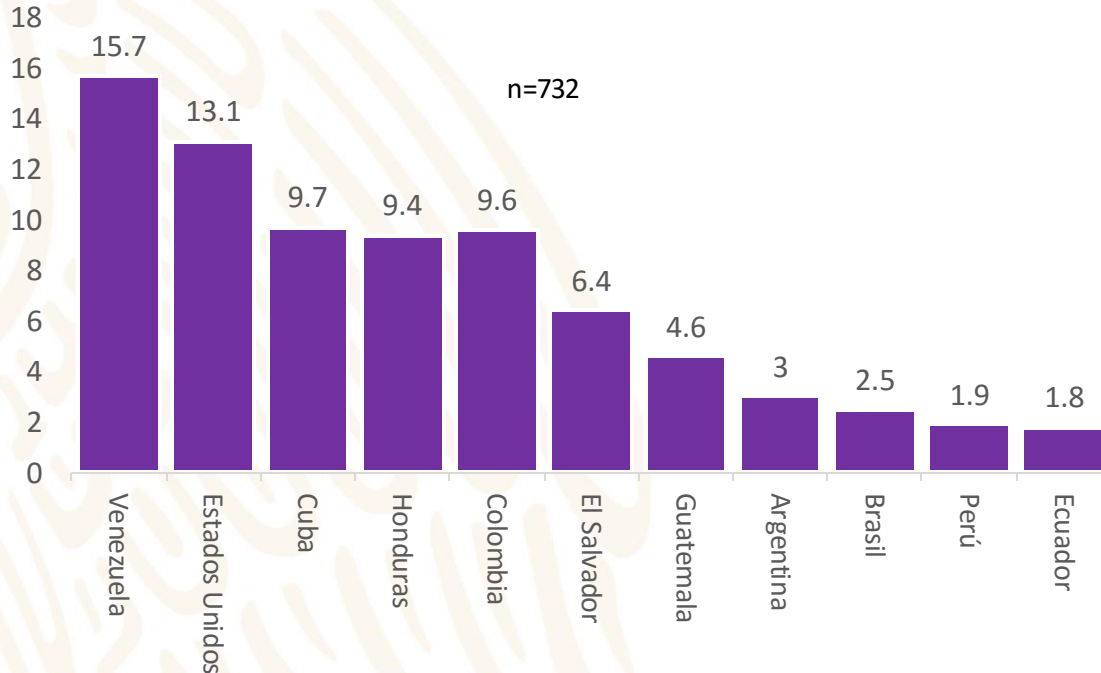
No existen incrementos significativos en las entidades federativas.

Población migrante positiva a COVID-19, distribuida por grupo etario



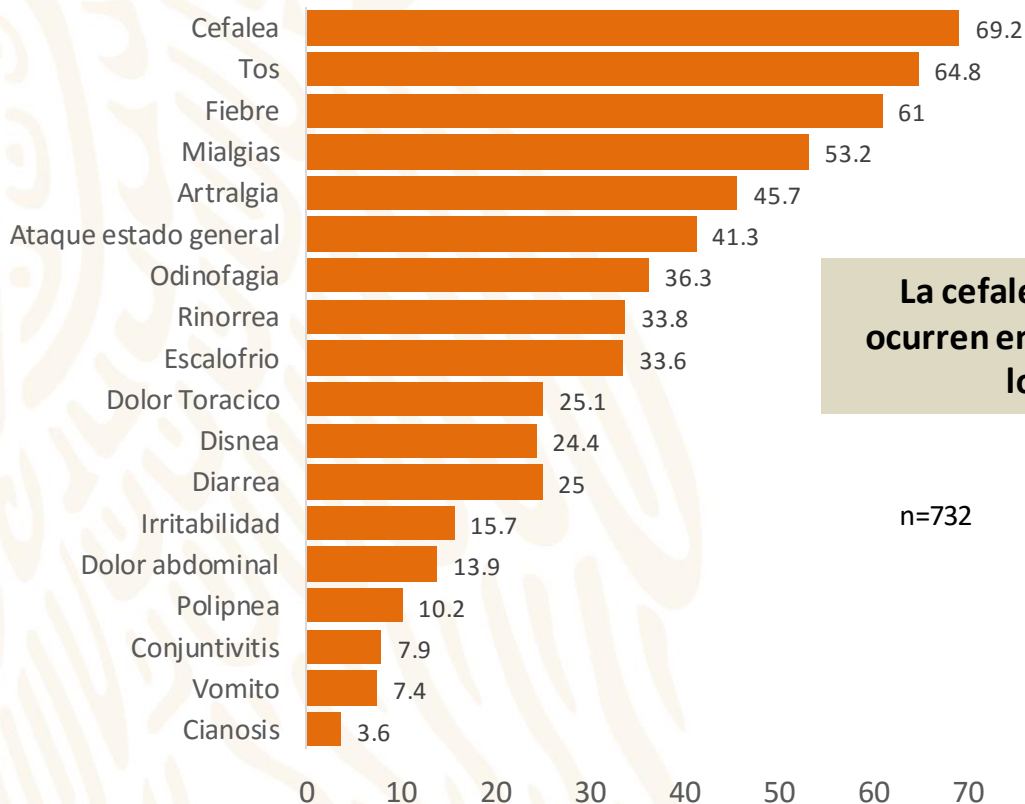
- El 58.1% (n=425) son del sexo masculino
- La mediana de edad es de 37 años y un rango entre 2 y 102 años
- Grupo de edad mas frecuente en Hombres es el de 30 a 34 años con el 15.8% y mujeres el de 30 a 34 años con el 17.3%

País de Origen casos migrantes positivos a COVID-19, hasta el 29 noviembre del 2020



Otros: 22.3% : Haití, Chile, Egipto, Canadá, Camerún, Alemania, Japón, Italia, Israel, Grecia, Francia, España

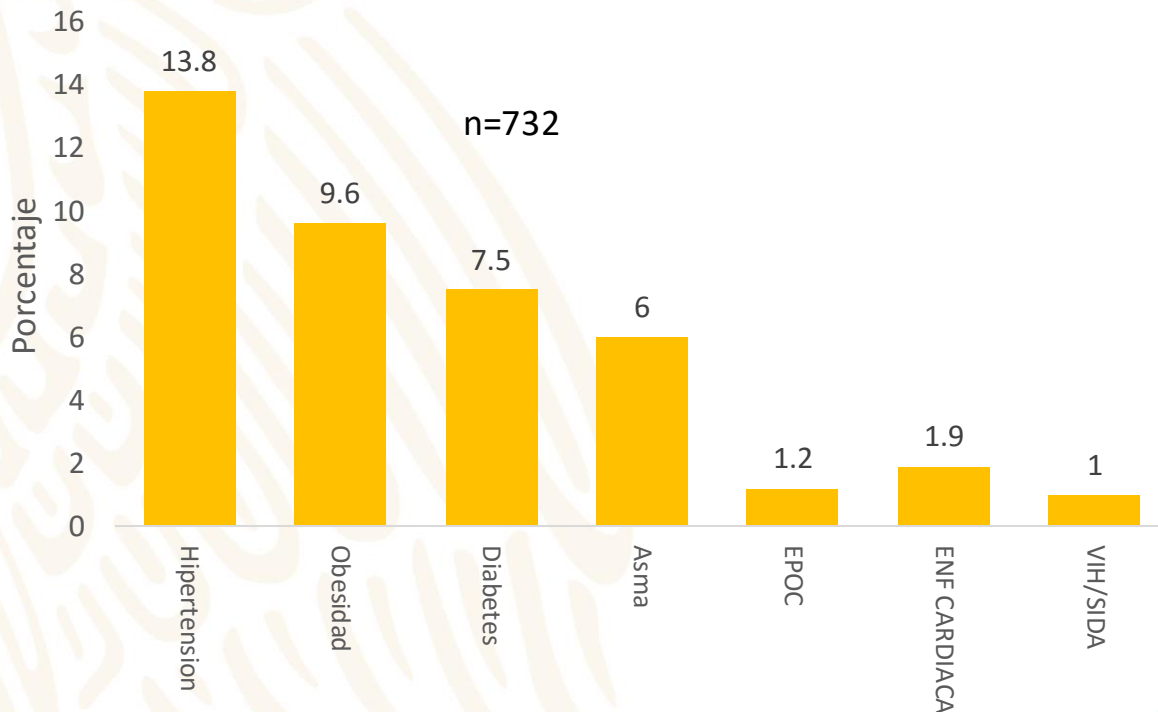
Sintomatología asociada en personas migrantes positivas a COVID-19



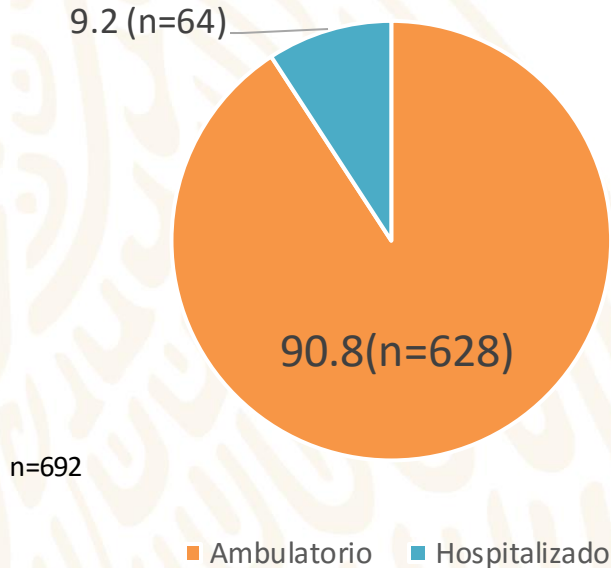
**La cefalea, tos y fiebre
ocurren en más del 60%
de los casos**

n=732

Comorbilidad asociada en personas migrantes positivas a COVID-19



Evolución de los casos positivos a COVID-19 en personas migrantes

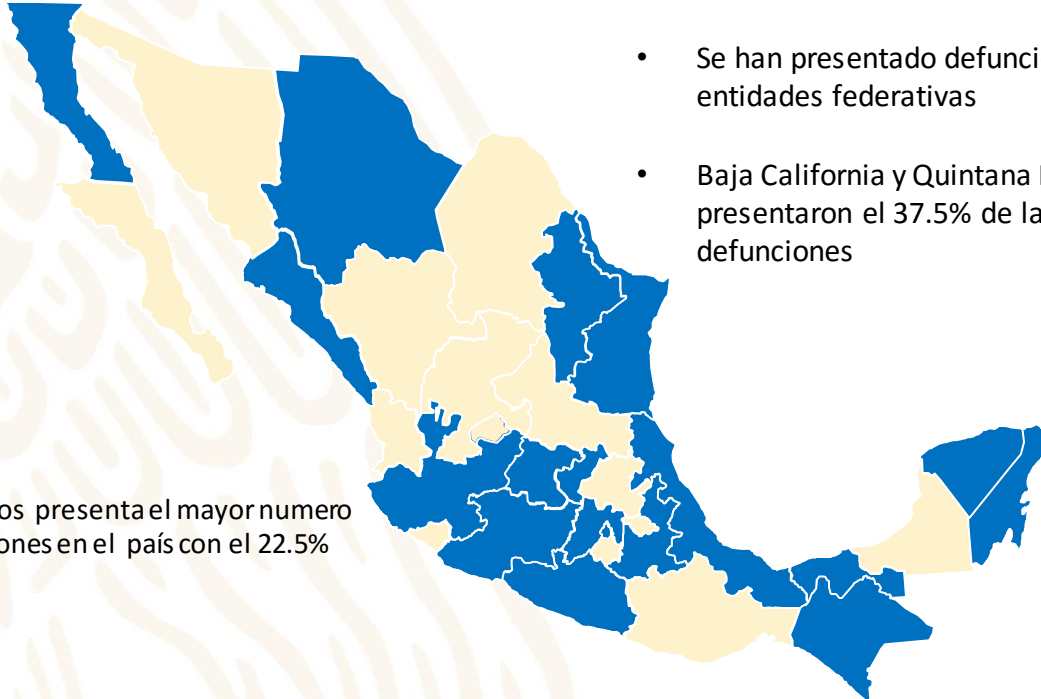


De los hospitalizados

- El 39.1% (n=25) esta como graves.
- El 20.3% (n=13) están como no graves
- El 40.6% (n=26) ya están dados de alta

Defunciones reportadas en población migrante por COVID-19, México 2020

Hasta el 29 de noviembre se han presentado 40 defunciones lo que equivale a una letalidad de 5.46 %



- Se han presentado defunciones en 18 entidades federativas
- Baja California y Quintana Roo presentaron el 37.5% de las defunciones

Estados Unidos presenta el mayor numero de defunciones en el país con el 22.5%

DIRECTORIO

Dirección General de Epidemiología

Dr. Jose Luis Alomía Zegarra

Dirección de Vigilancia Epidemiológica de Enfermedades No Transmisibles (DVEENT)

Dra. Gabriela del Carmen Nucamendi Cervantes

Elaboró

Dr. Dario Alaniz Cuevas Elaboró

Coordinación de Sistemas Especiales de Vigilancia

Epidemiológica de Enfermedades No Transmisibles