



**GOBIERNO DE
MÉXICO**

SALUD
SECRETARÍA DE SALUD

DIRECCIÓN GENERAL
DE EPIDEMIOLOGÍA

INFORME EPIDEMIOLÓGICO SEMANAL DE EMBARAZADAS Y PUÉRPERAS ESTUDIADAS, ANTE SOSPECHA DE COVID-19

Semana epidemiológica 36 de 2020, emitido el 31 de Agosto 2020

**INFORME EPIDEMIOLÓGICO SEMANAL
DE EMBARAZADAS Y PUÉRPERAS ESTUDIADAS,
ANTE SOSPECHA DE COVID-19**

**Semana epidemiológica 36 de 2020,
emitido el 31 de Agosto**

INFORME EPIDEMIOLÓGICO SEMANAL DE EMBARAZADAS Y PUÉRPERAS ESTUDIADAS,
ANTE SOSPECHA DE COVID-19

Semana epidemiológica 36 de 2020, emitido el 31 de Agosto

Secretaría de Salud

Subsecretaría de Prevención y Promoción de la Salud

Dirección General de Epidemiología

www.gob.mx/salud

Se autoriza la reproducción parcial o total del contenido de este documento, siempre y cuando se cite la fuente.

Hecho en México

DIRECTORIO

SECRETARÍA DE SALUD

DR. JORGE ALCOCER VARELA

SECRETARIO DE SALUD

DR. ALEJANDRO VARGAS GARCÍA

ENCARGADO DEL DESPACHO DE LA SUBSECRETARIA DE INTEGRACIÓN Y DESARROLLO DEL SECTOR SALUD

DR. HUGO LÓPEZ-GATELL RAMÍREZ

SUBSECRETARIO DE PREVENCIÓN Y PROMOCIÓN DE LA SALUD

DR. PEDRO FLORES JIMÉNEZ

TITULAR DE LA UNIDAD DE ADMINISTRACIÓN Y FINANZAS

DIRECCIÓN GENERAL DE EPIDEMIOLOGÍA

DR. JOSÉ LUIS ALOMÍA ZEGARRA

DIRECTOR GENERAL DE EPIDEMIOLOGÍA

DR. CHRISTIAN ARTURO ZARAGOZA JIMÉNEZ

DIRECTOR DE INFORMACIÓN EPIDEMIOLÓGICA

DRA. ANA LUCÍA DE LA GARZA BARROSO

DIRECTORA DE INVESTIGACIÓN OPERATIVA EPIDEMIOLÓGICA

DRA. SANTA ELIZABETH CEBALLOS LICEAGA

DIRECTORA DE VIGILANCIA EPIDEMIOLÓGICA DE ENFERMEDADES TRANSMISIBLES

DRA. GABRIELA DEL CARMEN NUCAMENDI CERVANTES

DIRECTORA DE VIGILANCIA EPIDEMIOLÓGICA DE ENFERMEDADES NO TRANSMISIBLES

MGS. LUCIA HERNÁNDEZ RIVAS

DIRECTORA DE SERVICIOS Y APOYO TÉCNICO

BIOL. IRMA LÓPEZ MARTÍNEZ

DIRECTORA DE DIAGNÓSTICO Y REFERENCIA

Dirección General de Epidemiología
Dr. José Luis Alomía Zegarra

Dirección de Vigilancia Epidemiológica de Enfermedades
No Transmisibles (DVEENT)
Dra. Gabriela del Carmen Nucamendi Cervantes

Sub Director DVEENT
Dr. Jan Jacobo Gutiérrez Sereno

Jefatura de Departamento DVEENT
Mtro. Humberto Macías Gamiño
Coordinador de Sistemas de Vigilancia Epidemiológica de
Enfermedades No Transmisibles

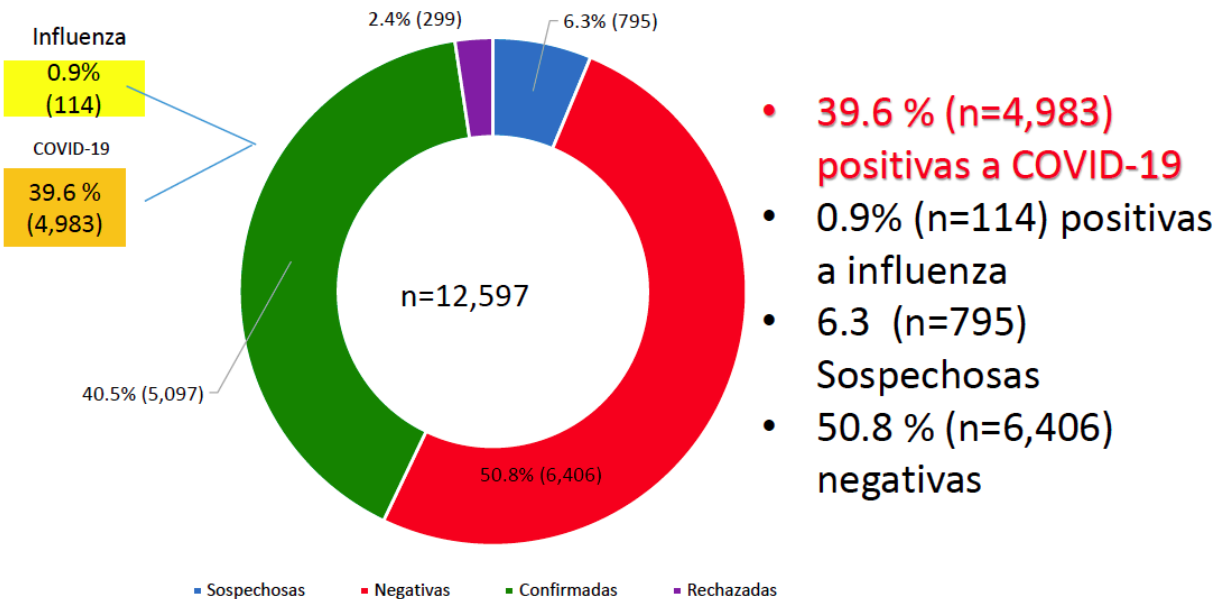
ELABORÓ

Dr. Darío Alaniz Cuevas
Coordinador de Sistemas Especiales de Vigilancia Epidemiológica
de Enfermedades No Transmisibles

INFORME SEMANAL DE LAS EMBARAZADAS Y PUÉRPERAS BAJO ESTUDIO POR COVID-19

- Hasta el 30 de agosto se han registrado 12,597 casos de mujeres con embarazo/puerperio en seguimiento por infección por COVID-19
- EL 39.6% (n=4,983) han resultado positivas a COVID-19, de las cuales han fallecido 126, registrándose una letalidad de 2.52 y un RMM a la semana 33 de 9.2 x 100,000 RNV.
- Los estados con mayor número de casos de mujeres embarazadas o puérperas con casos positivos a COVID-19 son Ciudad de México con 584, Estado de México con 359 y Tabasco con 352.
- A la misma fecha se tienen reportados 5,304 recién nacidos notificados en plataforma de SISVER, de los cuales 19.3 % (n=1,022) son positivos a COVID-19

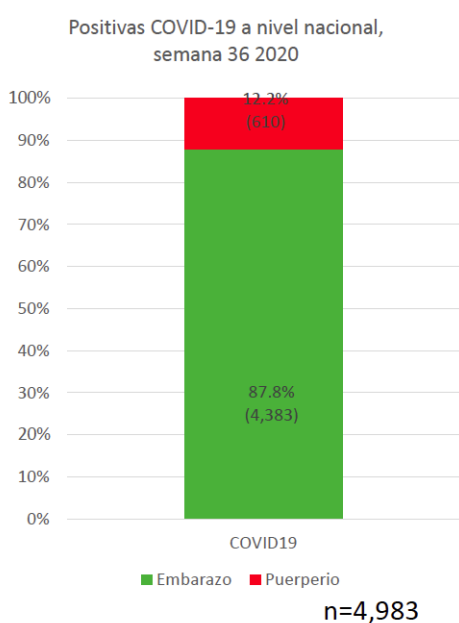
En el corte del 30 de agosto del 2020 en el seguimiento de mujeres embarazadas y en puerperio se tienen 12,597 casos



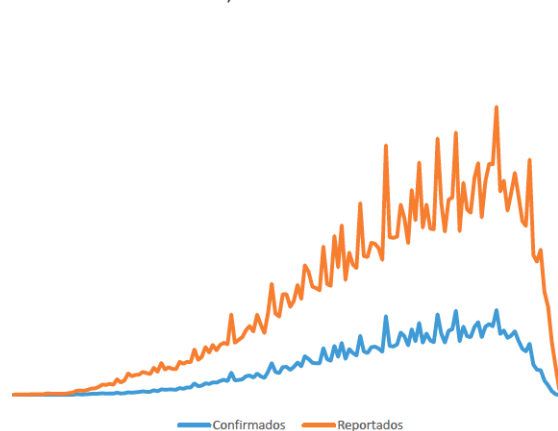
Con base al registro en SISVER:

- Proporción de casos en embarazadas positivas respecto al nacional: 0.82
- La razón de sospechosas/confirmadas en embarazadas es: 0.16:1

Hasta el 30 de agosto del 2020 se han registrado un total de 4,983 embarazadas/puérperas Confirmadas a COVID-19

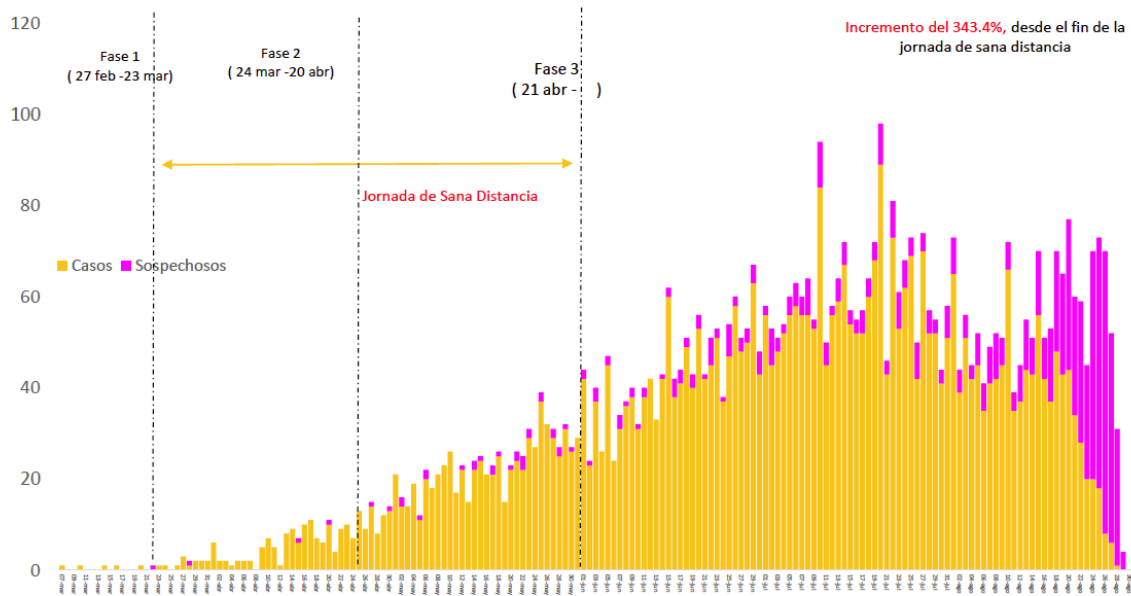


Distribución de casos reportados y confirmados a COVID-19 por fecha de inicio de síntomas a nivel nacional, semana 36 2020



Fuente: Dirección General de Epidemiología/Sistema Nacional de Vigilancia Epidemiológica/ sistema de Vigilancia Epidemiológica de Enfermedades Respiratorias/Mujeres embarazadas/ Semana epidemiológica 36 2020, corte 30 de agosto 2020

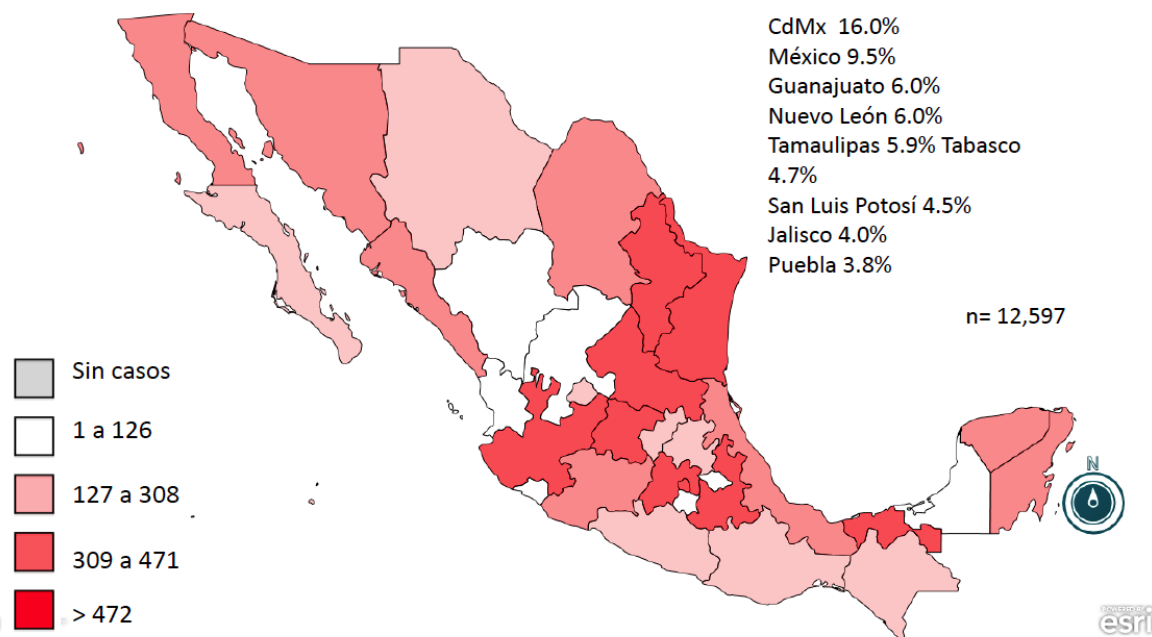
Embarazadas y puérperas positivas y sospechosas a COVID-19 por fecha de inicio de sintomatología



Incremento del 4,128.7 % de la fase 3, respecto a la fase 2

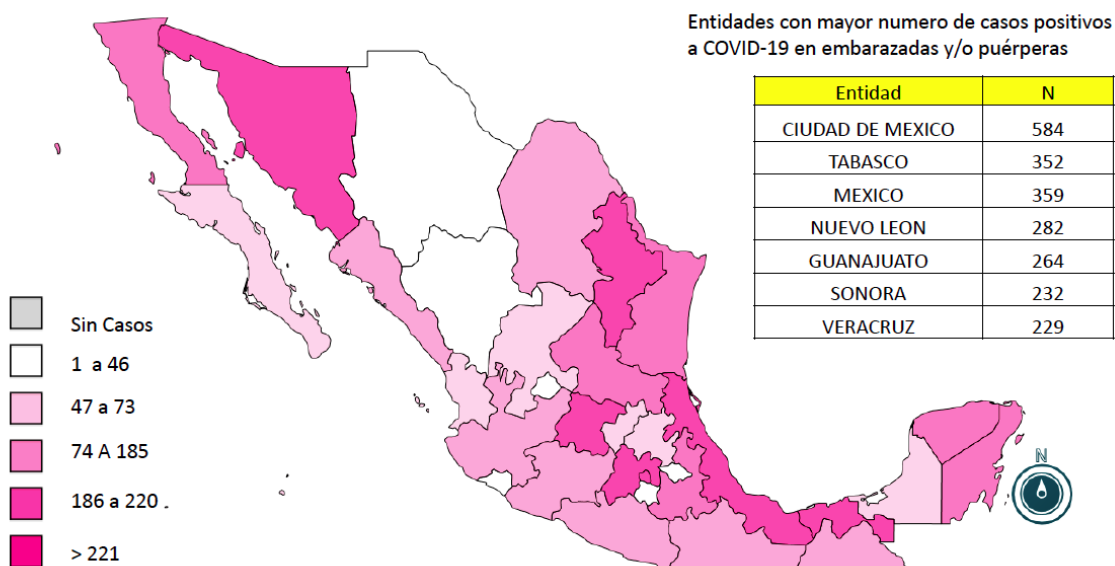
Fuente: Dirección General de Epidemiología/Sistema Nacional de Vigilancia Epidemiológica/ sistema de Vigilancia Epidemiológica de Enfermedades Respiratorias/Mujeres embarazadas/ Semana epidemiológica 36 2020, corte 30 de agosto 2020

Embarazadas y puérperas ingresadas como sospechosas COVID-19 para estudio en base SISVER.



Fuente: Dirección General de Epidemiología/Sistema Nacional de Vigilancia Epidemiológica/ sistema de Vigilancia Epidemiológica de Enfermedades Respiratorias/Mujeres embarazadas/ Semana epidemiológica 36 2020, corte 30 de agosto 2020

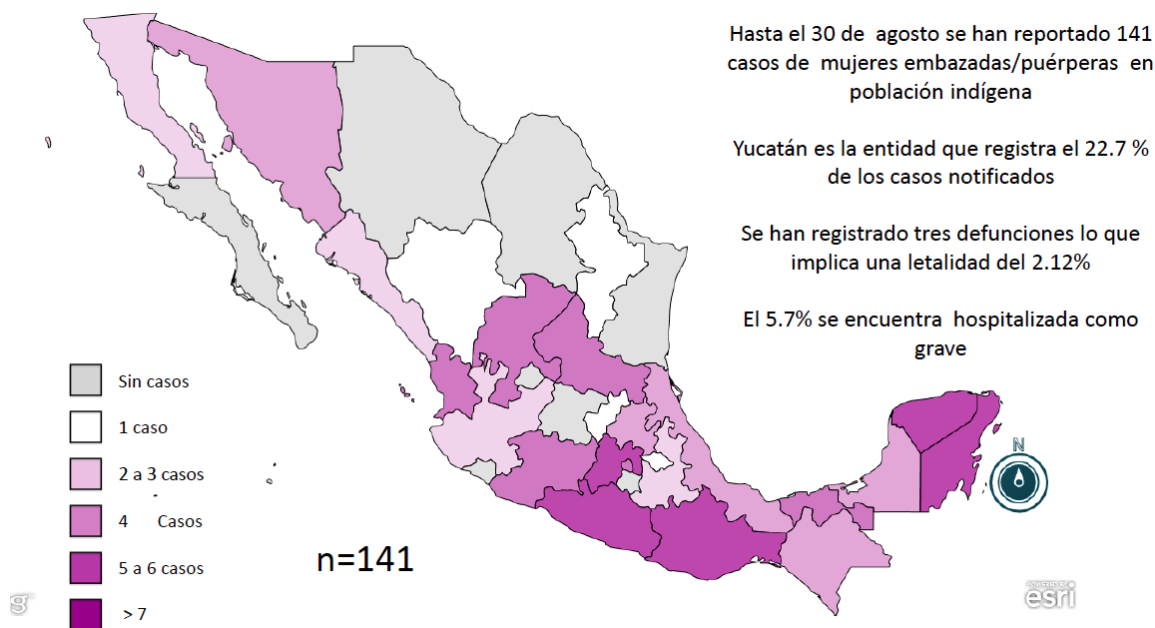
Embarazadas y puérperas positivas a COVID-19 notificadas por entidad federativa



Se han registrado 141 casos en indígenas, principalmente en Yucatán, Guerrero, Oaxaca
Se han registrado 9 casos positivos en migrantes principalmente en Baja California

Fuente: Dirección General de Epidemiología/Sistema Nacional de Vigilancia Epidemiológica/ sistema de Vigilancia Epidemiológica de Enfermedades Respiratorias/Mujeres embarazadas/ Semana epidemiológica 36 2020, corte 30 de agosto 2020

Embarazadas y puérperas positivas a COVID-19 notificadas en población Indígena



Fuente: Dirección General de Epidemiología/Sistema Nacional de Vigilancia Epidemiológica/ sistema de Vigilancia Epidemiológica de Enfermedades Respiratorias/Mujeres embarazadas/ Semana epidemiológica 36 2020, corte 30 de agosto 2020

Defunciones por estado notificante positivas a COVID-19

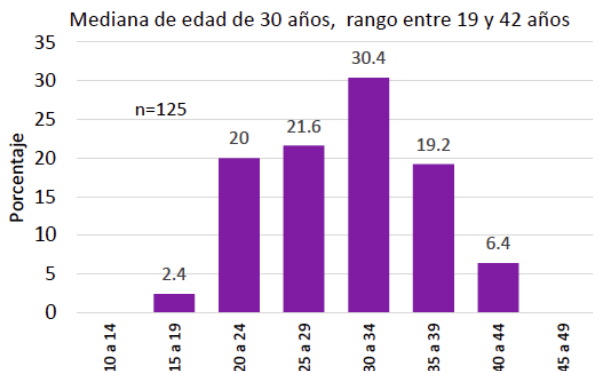


*Se incluye una Muerte Materna por COVID-19, la cual no fue notificada a SISVER, En el estado de Sinaloa

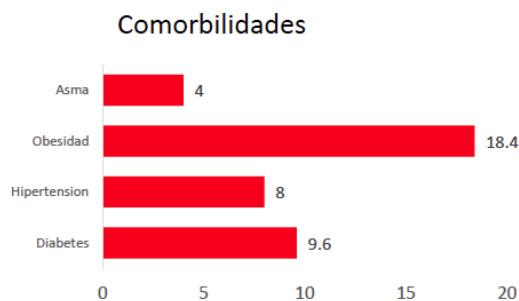
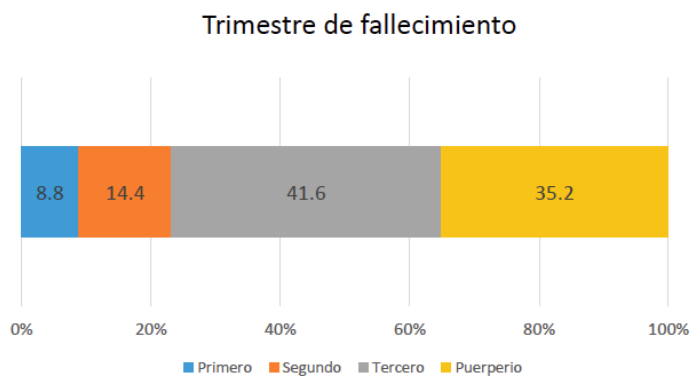
Fuente: Dirección General de Epidemiología/Sistema Nacional de Vigilancia Epidemiológica/ sistema de Vigilancia Epidemiológica de Enfermedades Respiratorias/Mujeres embarazadas/ Semana epidemiológica 36 2020, corte 30 de agosto 2020

Defunciones por estado positivas a COVID-19

De las 126 Muertes Maternas por COVID-19 se tiene que:

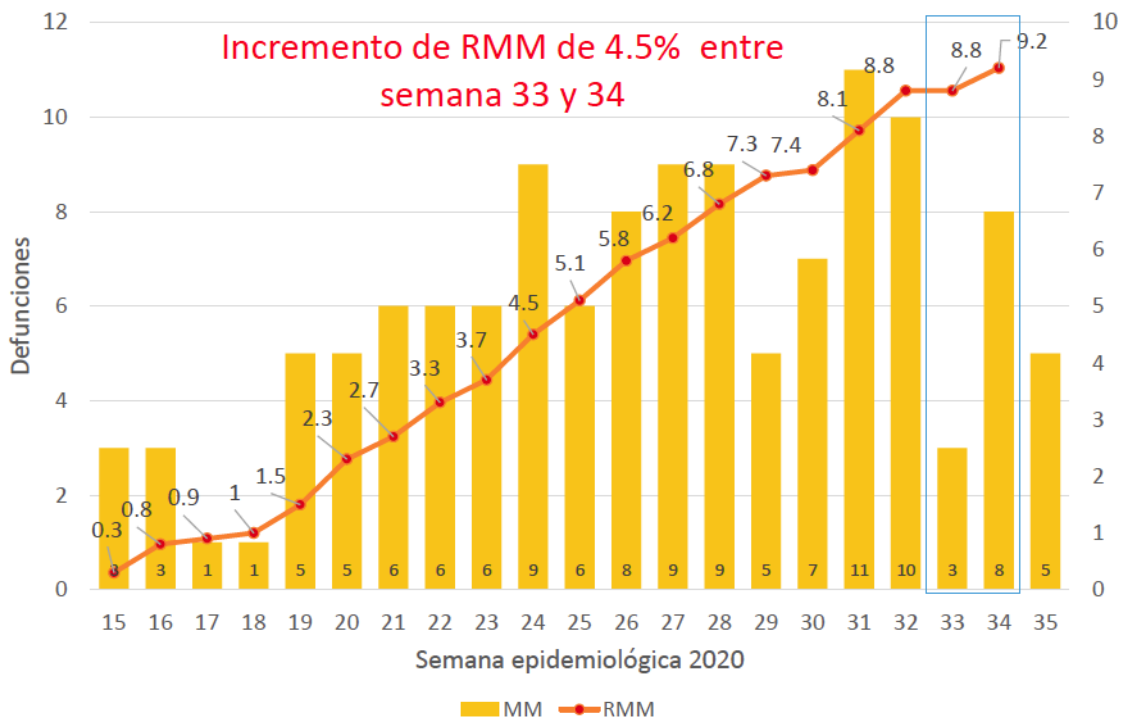


- El 32.0% (n=40) ocurren en hospitales del IMSS y solo el 62.4 % (n=78) en la SSA
- El 32.0 % (n=40) estuvo en la Unidad de Cuidados Intensivos
- El 29.6% (n=37) estuvo intubado en la UCI



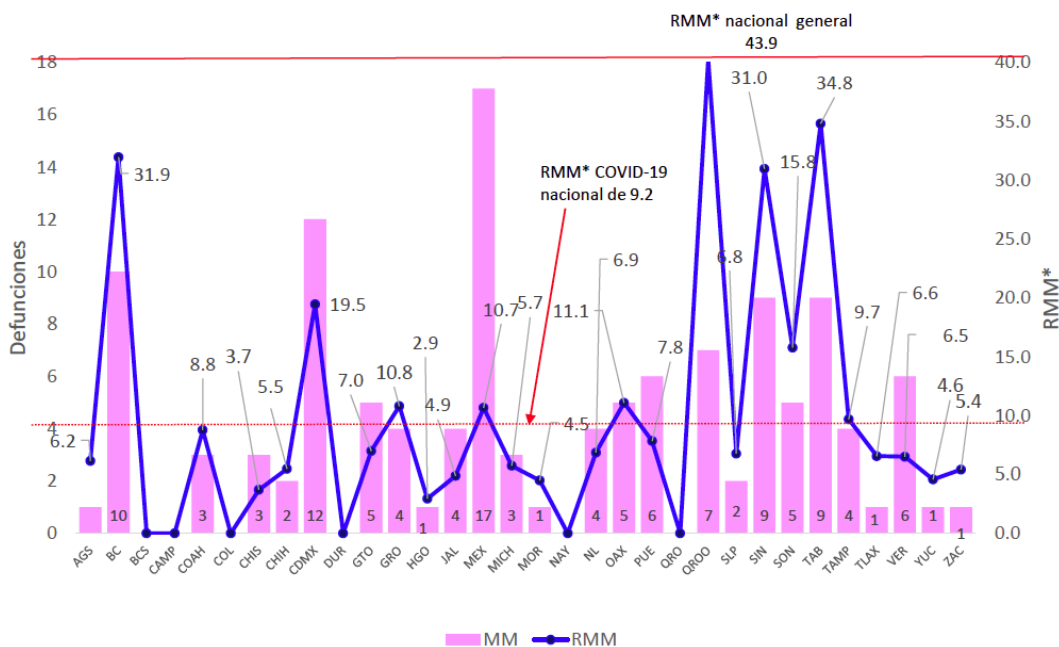
Fuente: Dirección General de Epidemiología/Sistema Nacional de Vigilancia Epidemiológica/ sistema de Vigilancia Epidemiológica de Enfermedades Respiratorias/Mujeres embarazadas/ Semana epidemiológica 35 2020, corte 20 de agosto 2020

Muertes Maternas positivas a COVID-19 positivo por Semana Epidemiológica y RMM*



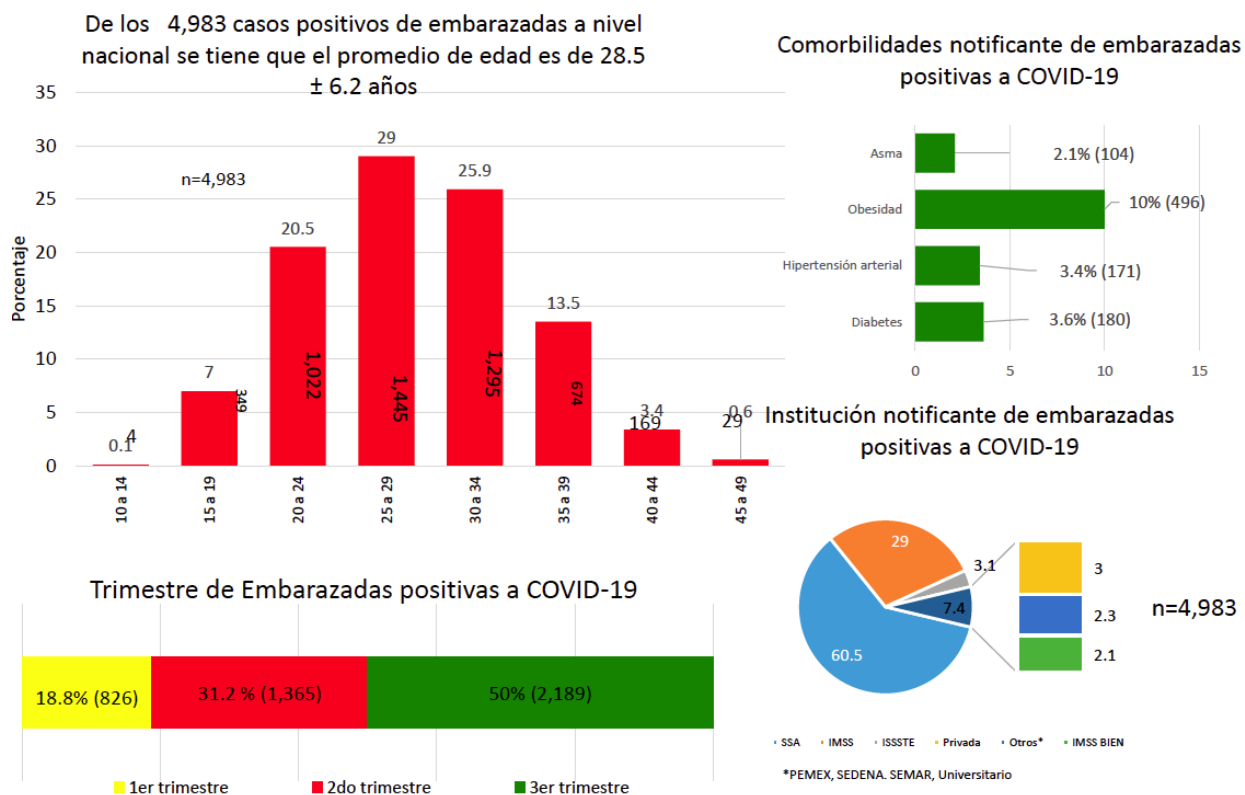
Fuente: Dirección General de Epidemiología/Sistema Nacional de Vigilancia Epidemiológica/ sistema de Vigilancia Epidemiológica de Enfermedades Respiratorias/Mujeres embarazadas/ Semana epidemiológica 36 2020, corte 30 de agosto 2020

Razón de Mortalidad Materna por COVID-19



Fuente: Dirección General de Epidemiología/Sistema Nacional de Vigilancia Epidemiológica/ sistema de Vigilancia Epidemiológica de Enfermedades Respiratorias/Mujeres embarazadas/ Semana epidemiológica 36 2020, corte 30 de agosto 2020

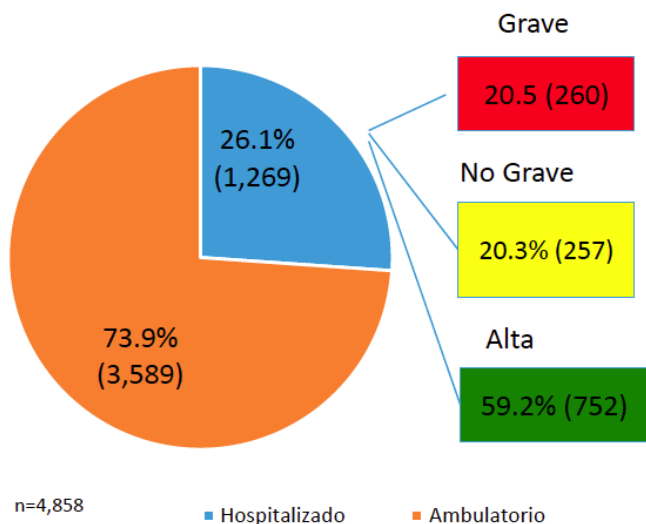
Casos confirmados a COVID-19 a nivel nacional, hasta el 30 de agosto del 2020



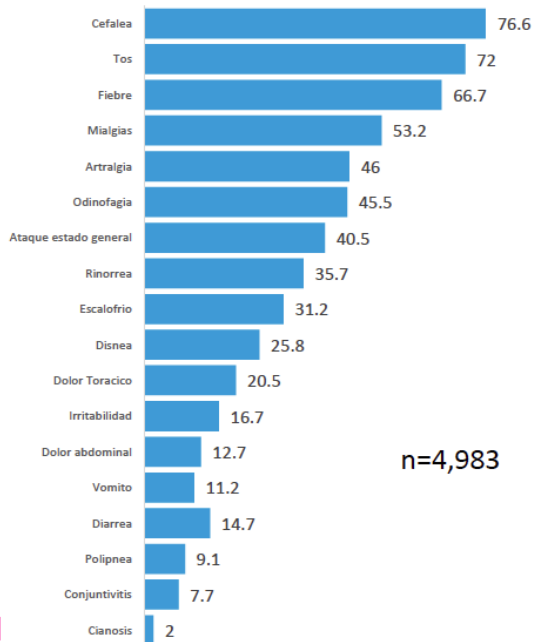
Fuente: Dirección General de Epidemiología/Sistema Nacional de Vigilancia Epidemiológica/ sistema de Vigilancia Epidemiológica de Enfermedades Respiratorias/Mujeres embarazadas/ Semana epidemiológica 36 2020, corte 30 de agosto 2020

Casos confirmados a COVID-19 a nivel nacional, hasta el 30 de agosto del 2020

Estado actual de la paciente embarazada confirmada a COVID-19



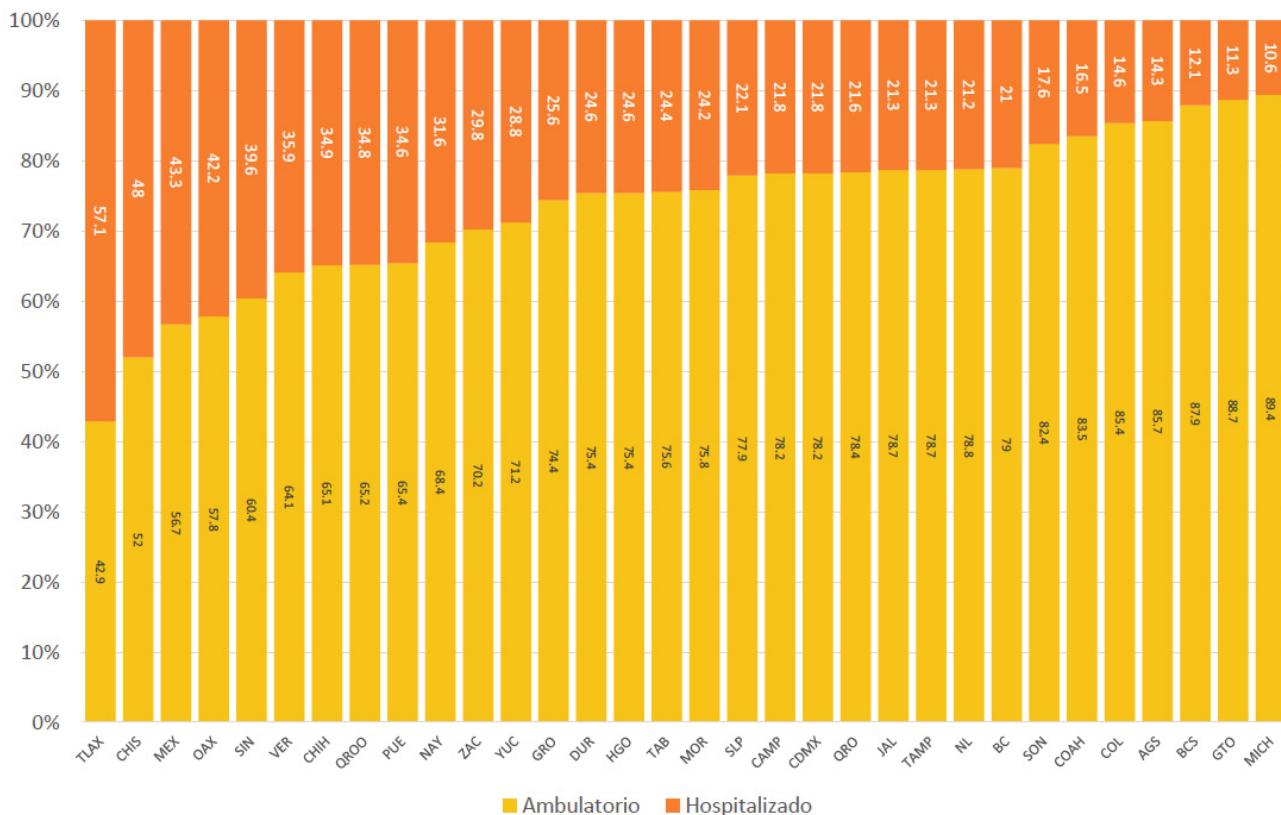
Sintomatología registrada en pacientes confirmadas a COVID-19



En los casos graves, pasaron 3.8 días desde el inicio de síntomas y el ingreso hospitalario

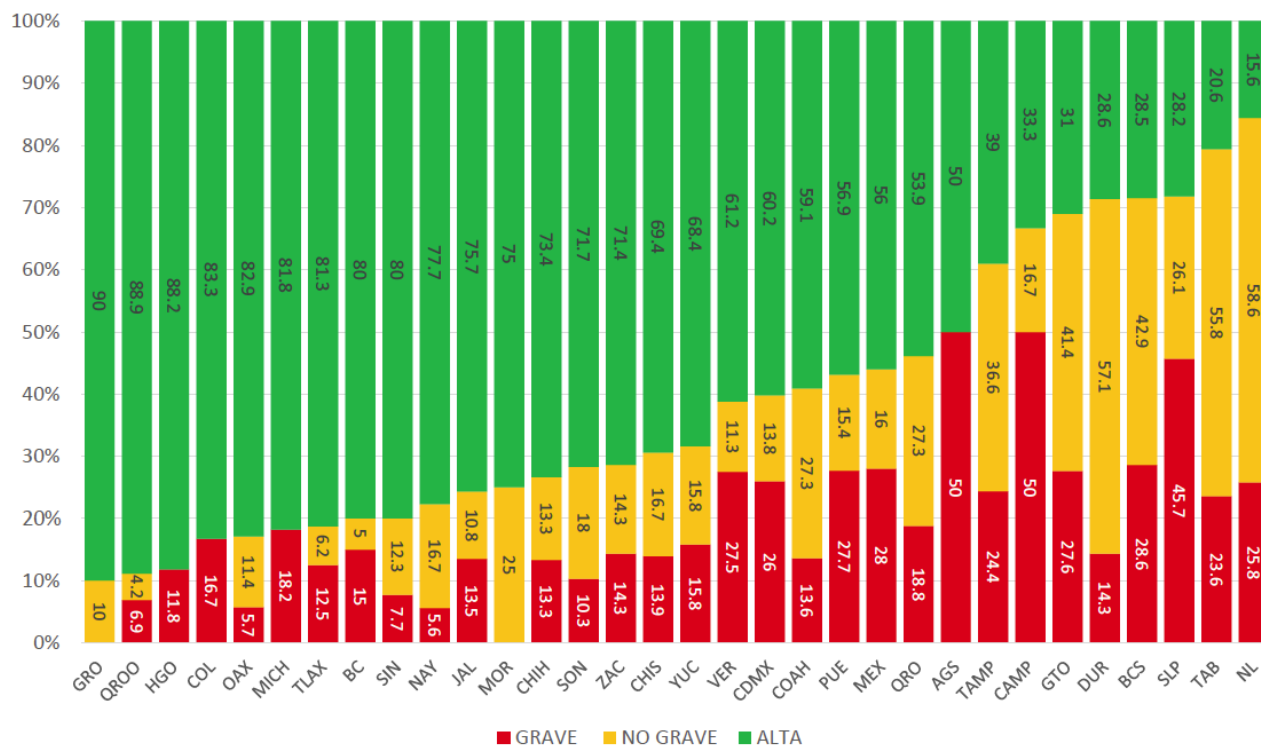
Fuente: Dirección General de Epidemiología/Sistema Nacional de Vigilancia Epidemiológica/ sistema de Vigilancia Epidemiológica de Enfermedades Respiratorias/Mujeres embarazadas/ Semana epidemiológica 36 2020, corte 30 de agosto 2020

Estado actual de casos de embarazadas/puérperas confirmados a COVID-19 por entidad federativa, hasta el 30 de agosto del 2020



Fuente: Dirección General de Epidemiología/Sistema Nacional de Vigilancia Epidemiológica/ sistema de Vigilancia Epidemiológica de Enfermedades Respiratorias/Mujeres embarazadas/ Semana epidemiológica 36 2020, corte 30 de agosto 2020

Casos de embarazadas/puérperas confirmadas COVID-19 Hospitalizados por entidad federativa, hasta el 30 de agosto del 2020

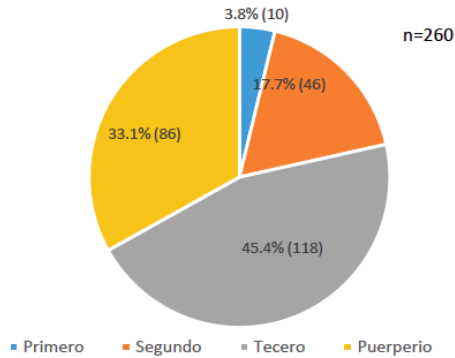


Fuente: Dirección General de Epidemiología/Sistema Nacional de Vigilancia Epidemiológica/ sistema de Vigilancia Epidemiológica de Enfermedades Respiratorias/Mujeres embarazadas/ Semana epidemiológica 36 2020, corte 30 de agosto 2020

Seguimiento de 260 casos graves hospitalizados

- La mediana de edad es de 28 años con un rango entre 15 y 48 años
- El 11.2% (n=29) tiene la comorbilidad de Obesidad
- El 5.4% (n=14) tiene comorbilidad de diabetes
- El 18.1% (n=47) se encuentra en la UCI
- El 6.5 % (n=17) se encuentra intubado en la UCI

Trimestre de Embarazadas graves positivas a COVID-19



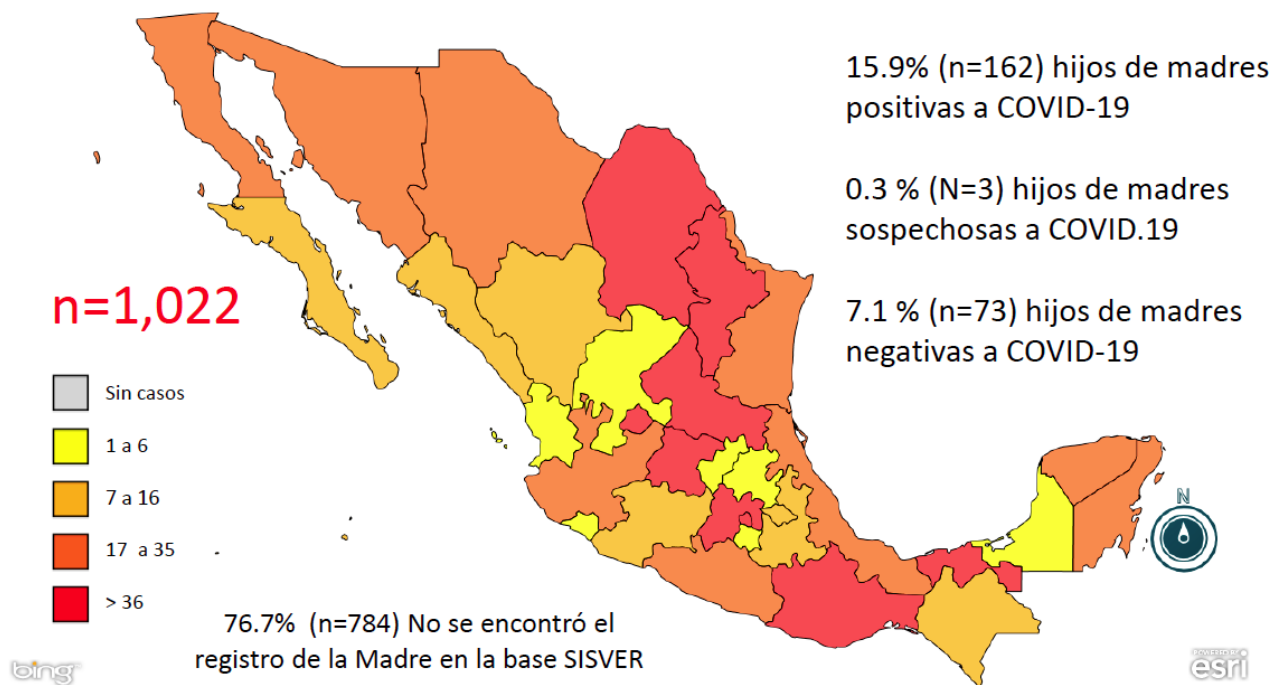
Entidad de Embarazadas graves positivas a COVID-19

ESTADO	CASOS
AGUASCALIENTES	3
BAJA CALIFORNIA	6
BAJA CALIFORNIA SUR	2
CAMPECHE	6
CHIAPAS	5
CHIHUAHUA	2
CIUDAD DE MEXICO	31
COAHUILA	3
DURANGO	1
COLIMA	1
GUANAJUATO	8
HIDALGO	2
JALISCO	4
MEXICO	41
MICHOACAN	2
NAYARIT	1
NUEVO LEON	16
OAXACA	2
PUEBLA	18
QUINTANA ROO	7
QUERETARO	2
SAN LUIS POTOSI	23
SINALOA	5
SONORA	4
TABASCO	20
TAMAULIPAS	10
TLAXCALA	2
VERACRUZ	22
YUCATAN	9
ZACATECAS	2

Fuente: Dirección General de Epidemiología/Sistema Nacional de Vigilancia Epidemiológica/ sistema de Vigilancia Epidemiológica de Enfermedades Respiratorias/Mujeres embarazadas/ Semana epidemiológica 36 2020, corte 30 de agosto 2020

Seguimiento de RN positivos a COVID-19

Hasta el 30 de agosto del 2020 se tienen contabilizados 5,304 RN notificados en la base de SISVER de los cuales **19.3% (n=1,022) son positivos a COVID-19.**



Fuente: Dirección General de Epidemiología/Sistema Nacional de Vigilancia Epidemiológica/ sistema de Vigilancia Epidemiológica de Enfermedades Respiratorias/Mujeres embarazadas/ Semana epidemiológica 36 2020, corte 30 de agosto 2020



**GOBIERNO DE
MÉXICO**

SALUD
SECRETARÍA DE SALUD

DIRECCIÓN GENERAL
DE EPIDEMIOLOGÍA