



**GOBIERNO DE
MÉXICO**

SALUD
SECRETARÍA DE SALUD

DIRECCIÓN GENERAL
DE EPIDEMIOLOGÍA

INFORME EPIDEMIOLÓGICO SEMANAL DE EMBARAZADAS Y PUÉRPERAS ESTUDIADAS, ANTE SOSPECHA DE COVID-19

Semana epidemiológica 26 de 2020, emitido el 22 de Junio

**INFORME EPIDEMIOLÓGICO SEMANAL
DE EMBARAZADAS Y PUÉRPERAS ESTUDIADAS,
ANTE SOSPECHA DE COVID-19**

**Semana epidemiológica 26 de 2020,
emitido el 22 de Junio**

INFORME EPIDEMIOLÓGICO SEMANAL DE EMBARAZADAS Y PUÉRPERAS ESTUDIADAS,
ANTE SOSPECHA DE COVID-19

Semana epidemiológica 26 de 2020, emitido el 22 de Junio

Secretaría de Salud

Subsecretaría de Prevención y Promoción de la Salud

Dirección General de Epidemiología

www.gob.mx/salud

Se autoriza la reproducción parcial o total del contenido de este documento, siempre y cuando se cite la fuente.

Hecho en México

DIRECTORIO

SECRETARÍA DE SALUD

DR. JORGE ALCOCER VARELA

SECRETARIO DE SALUD

DRA. ASSA EBBA CHRISTINA LAURELL

SUBSECRETARIA DE INTEGRACIÓN Y DESARROLLO
DEL SECTOR SALUD

DR. HUGO LÓPEZ-GATELL RAMÍREZ

SUBSECRETARIO DE PREVENCIÓN Y PROMOCIÓN DE LA SALUD

DR. PEDRO FLORES JIMÉNEZ

TITULAR DE LA UNIDAD DE ADMINISTRACIÓN Y FINANZAS

DIRECCIÓN GENERAL DE EPIDEMIOLOGÍA

DR. JOSÉ LUIS ALOMÍA ZEGARRA

DIRECTOR GENERAL DE EPIDEMIOLOGÍA

DR. CHRISTIAN ARTURO ZARAGOZA JIMÉNEZ

DIRECTOR DE INFORMACIÓN EPIDEMIOLÓGICA

DRA. ANA LUCÍA DE LA GARZA BARROSO

DIRECTORA DE INVESTIGACIÓN OPERATIVA EPIDEMIOLÓGICA

DRA. SANTA ELIZABETH CEBALLOS LICEAGA

SUBDIRECTORA DE SISTEMAS ESPECIALES DE VIGILANCIA
EPIDEMIOLÓGICA DE ENFERMEDADES TRANSMISIBLES

DRA. GABRIELA DEL CARMEN NUCAMENDI CERVANTES

DIRECTORA DE VIGILANCIA EPIDEMIOLÓGICA DE ENFERMEDADES
NO TRANSMISIBLES

MGS. LUCÍA HERNÁNDEZ RIVAS

DIRECTORA DE SERVICIOS Y APOYO TÉCNICO

BIOL. IRMA LÓPEZ MARTÍNEZ

DIRECTORA DE DIAGNÓSTICO Y REFERENCIA

Dirección General de Epidemiología
Dr. Jose Luis Alomía Zegarra

Dirección de Vigilancia Epidemiológica de Enfermedades
No Transmisibles (DVEENT)
Dra. Gabriela del Carmen Nucamendi Cervantes

Sub Director DVEENT
Dr. Jan Jacobo Gutiérrez Sereno

Jefatura de Departamento DVEENT
Mtro. Humberto Macías Gamiño
Coordinador de Sistemas de Vigilancia Epidemiológica de
Enfermedades No Transmisibles

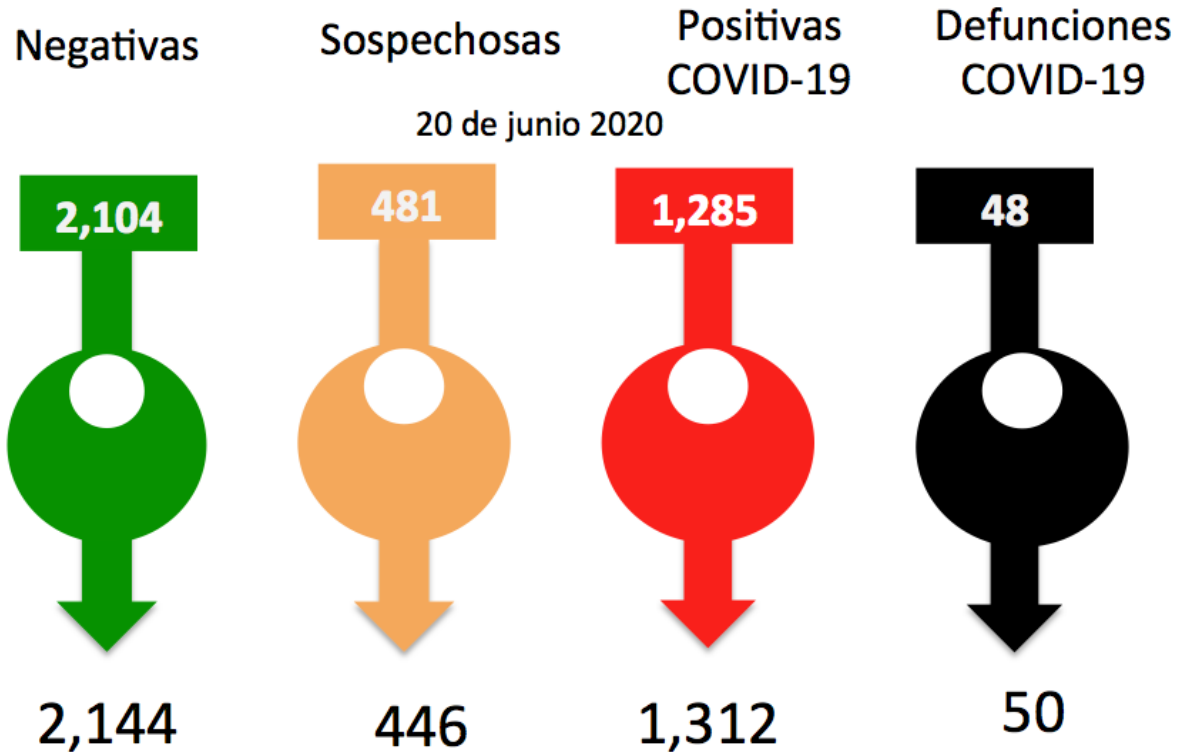
ELABORÓ

Dr. Dario Alaniz Cuevas
Coordinador de Sistemas Especiales de Vigilancia Epidemiológica
de Enfermedades No Transmisibles

INFORME SEMANAL DE LAS EMBARAZADAS Y PUÉRPERAS BAJO ESTUDIO POR COVID-19

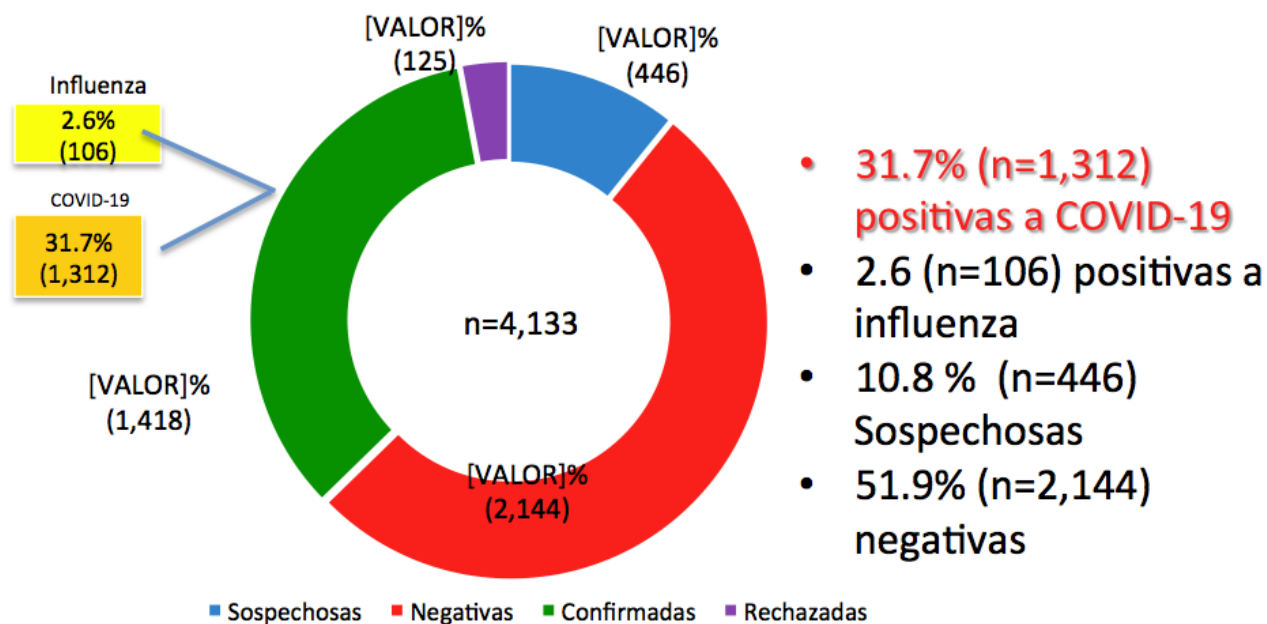
- Hasta el 21 de junio se han registrado 4,133 casos de mujeres con embarazo/puerperio en seguimiento por infección por COVID-19
- EL 31.7% (n=1,312) han resultado positivas a COVID-19, de las cuales han fallecido 50, registrándose una letalidad de 3.8 % y un RMM a la semana 24 de $4.5 \times 100,000$ RNV.
- Los estados con mayor número de casos de mujeres embarazadas o puérperas con casos positivos a COVID-19 son Ciudad de México con 245, Estado de México con 117 y Tabasco con 102.
- A la misma fecha se tienen reportados 1,626 recién nacidos notificados en plataforma de SISVER, de los cuales 16.7 % (n=271) son positivos a COVID-19

Resumen General de Embarazadas y puérperas en seguimiento a COVID-19, respecto día anterior



Fuente: Dirección General de Epidemiología/Sistema Nacional de Vigilancia Epidemiológica/ sistema de Vigilancia Epidemiológica de Enfermedades Respiratorias/Mujeres embarazadas/ Semana epidemiológica 26 2020, corte 21 de junio 2020

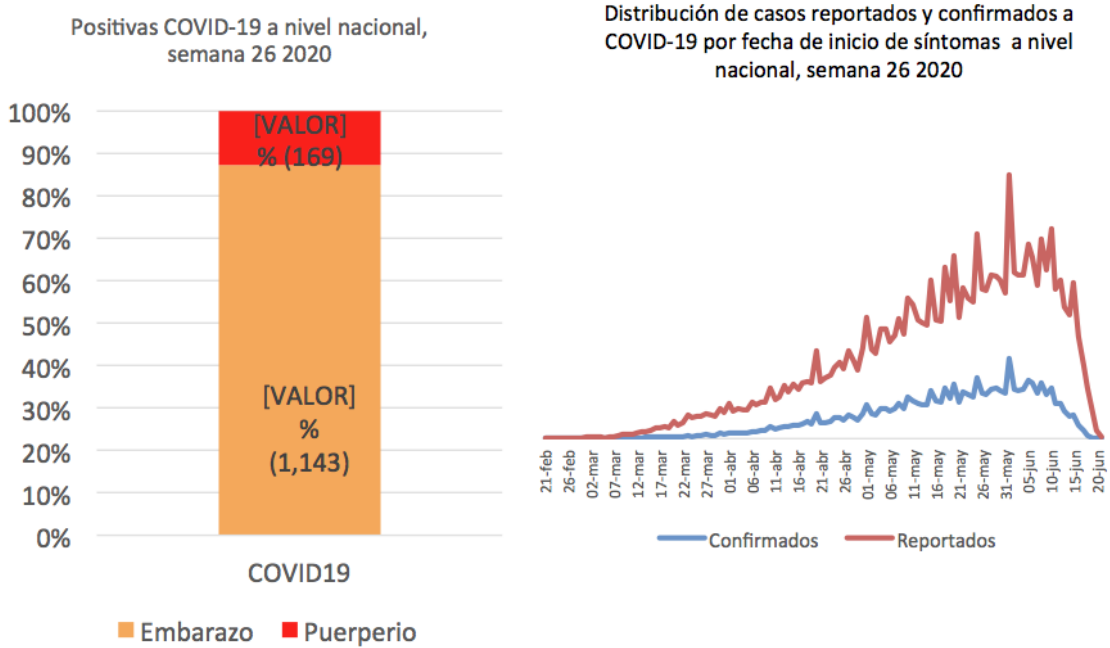
En el corte del 21 de junio del 2020 en el seguimiento de mujeres embarazadas y en puerperio se tienen 4,133 casos



Con base al registro en SISVER:

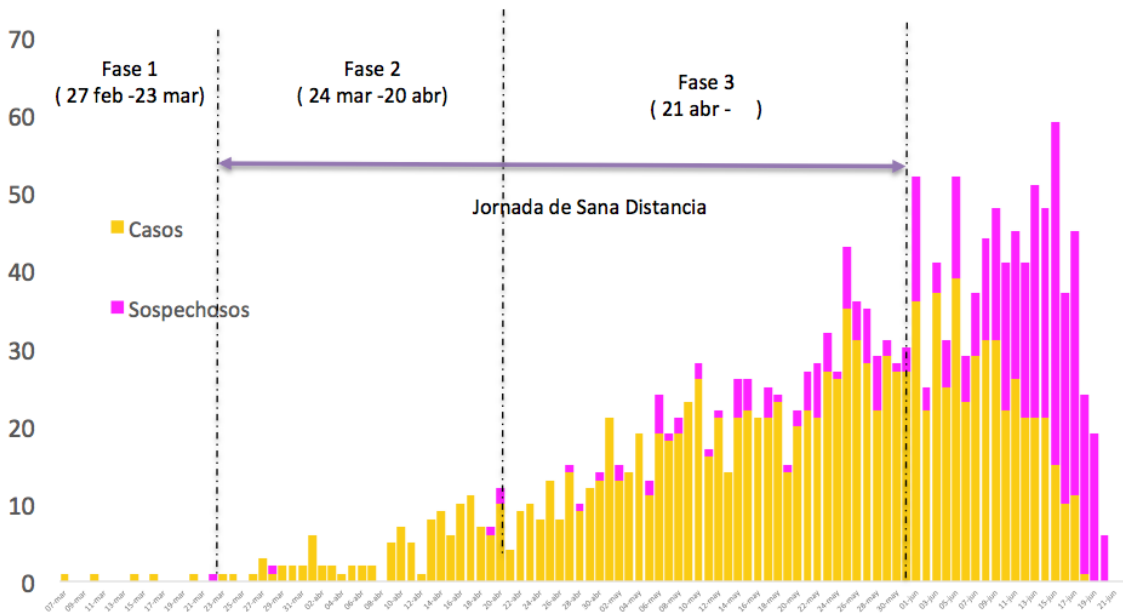
- Proporción de casos en embarazadas positivas respecto al nacional: 0.71
- La razón de sospechosas/confirmadas en embarazadas es: 0.34:1

Hasta el 21 de junio del 2020 se han registrado un total de 1,312 embarazadas/puerperas Confirmadas a COVID-19



Fuente: Dirección General de Epidemiología/Sistema Nacional de Vigilancia Epidemiológica/ sistema de Vigilancia Epidemiológica de Enfermedades Respiratorias/Mujeres embarazadas/ Semana epidemiológica 26 2020, corte 21 de junio 2020

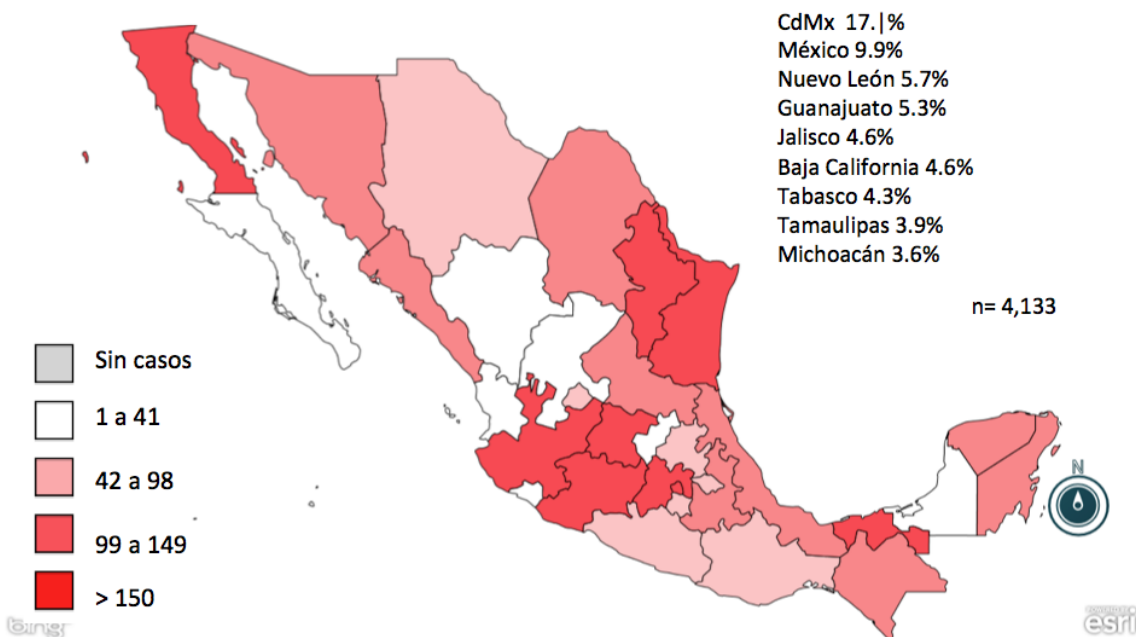
Embarazadas y puérperas positivas a COVID-19 por fecha de inicio de sintomatología



Incremento del 936.5 % de la fase 3, respecto a la fase 2

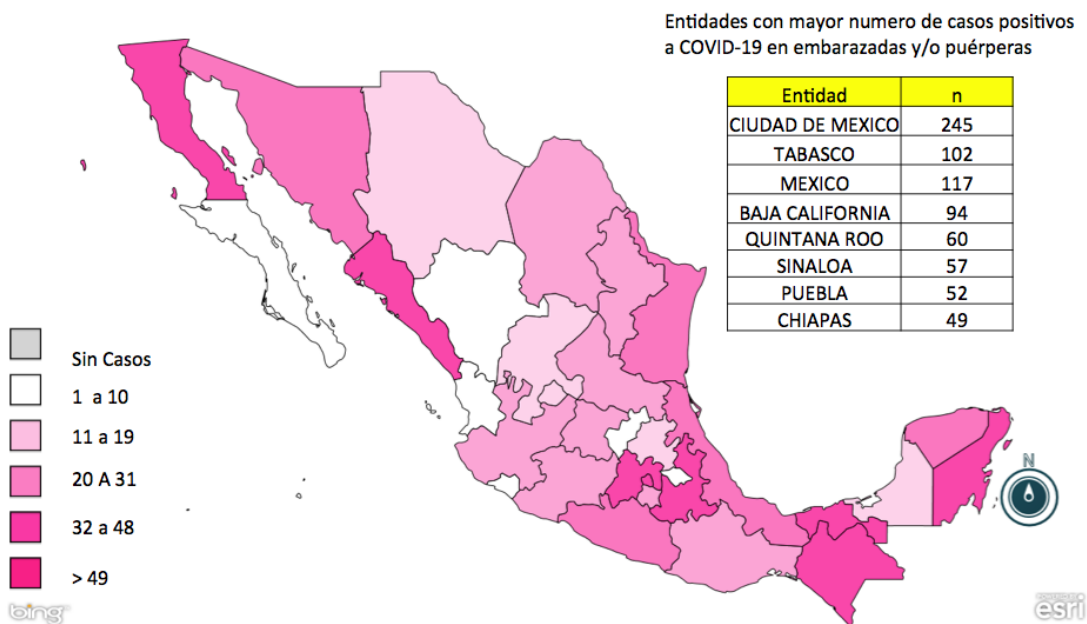
Fuente: Dirección General de Epidemiología/Sistema Nacional de Vigilancia Epidemiológica/ sistema de Vigilancia Epidemiológica de Enfermedades Respiratorias/Mujeres embarazadas/ Semana epidemiológica 26 2020, corte 21 de junio 2020

Embarazadas y puérperas ingresadas como sospechosas COVID-19 para estudio en base SISVER.



Fuente: Dirección General de Epidemiología/Sistema Nacional de Vigilancia Epidemiológica/ sistema de Vigilancia Epidemiológica de Enfermedades Respiratorias/Mujeres embarazadas/ Semana epidemiológica 26 2020, corte 21 de junio 2020

Embarazadas y puérperas positivas a COVID-19 notificadas por entidad federativa



Fuente: Dirección General de Epidemiología/Sistema Nacional de Vigilancia Epidemiológica/ sistema de Vigilancia Epidemiológica de Enfermedades Respiratorias/Mujeres embarazadas/ Semana epidemiológica 26 2020, corte 21 de junio 2020

Defunciones por estado positivas a COVID-19

Hasta el 21 de junio se han reportado 50 defunciones maternas por COVID-19, con una **letalidad de 3.8 %**

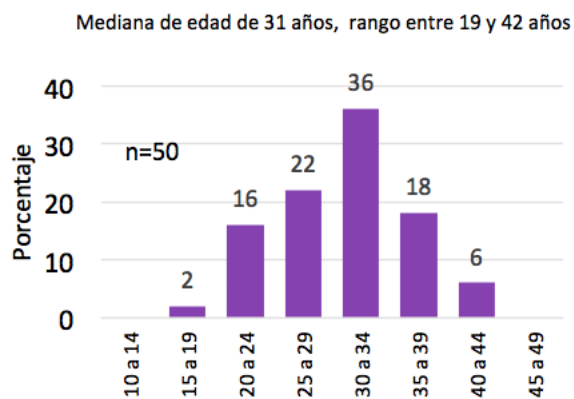


La Razón de Mortalidad Materna para COVID-19 es de 4.5 x 100,000 RNV a la Semana epidemiológica 24 y representa el 12.5 % de las Muertes Maternas reportadas

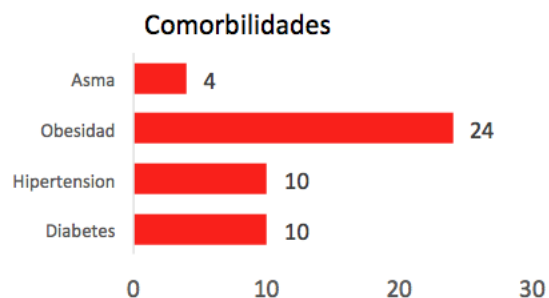
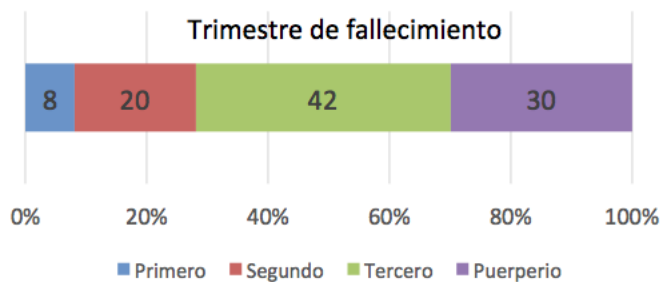
Fuente: Dirección General de Epidemiología/Sistema Nacional de Vigilancia Epidemiológica/ sistema de Vigilancia Epidemiológica de Enfermedades Respiratorias/Mujeres embarazadas/ Semana epidemiológica 26 2020, corte 21 de junio 2020

Defunciones por estado positivas a COVID-19

De las 50 Muertes Maternas por COVID-19 se tiene que:

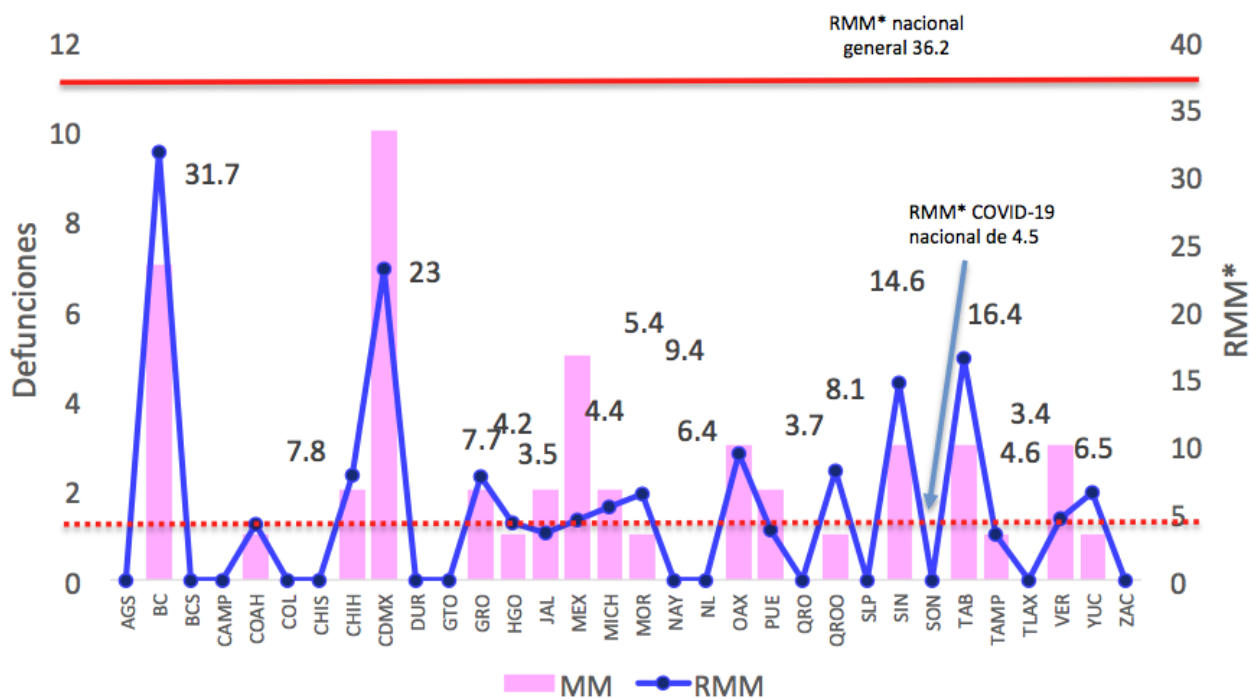


- El 44.0% (n=22) ocurren en hospitales del IMSS y solo el 48 % (n=24) en la SSA
- El 28.0 % (n=14) estuvo en la Unidad de Cuidados Intensivos
- El 24 % (n=12) estuvo intubado en la UCI



Fuente: Dirección General de Epidemiología/Sistema Nacional de Vigilancia Epidemiológica/ sistema de Vigilancia Epidemiológica de Enfermedades Respiratorias/Mujeres embarazadas/ Semana epidemiológica 24 2020, corte 21 de junio 2020

Razón de Mortalidad Materna por COVID-19

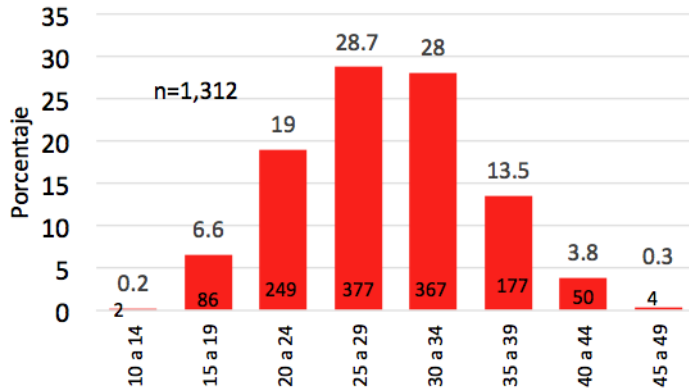


* RMM X 100,000 RNV, SE 23 DEL 2020

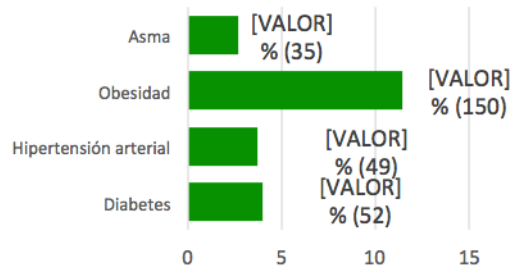
Fuente: Dirección General de Epidemiología/Sistema Nacional de Vigilancia Epidemiológica/ sistema de Vigilancia Epidemiológica de Enfermedades Respiratorias/Mujeres embarazadas/ Semana epidemiológica 26 2020, corte 21 de junio 2020

Casos confirmados a COVID-19 a nivel nacional, hasta el 21 de junio del 2020

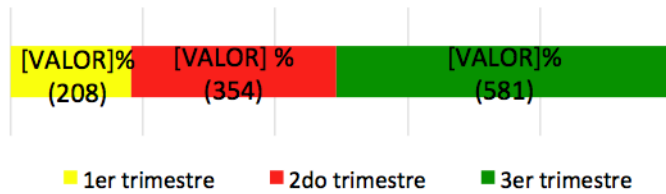
De los 1,312 casos positivos de embarazadas a nivel nacional se tiene que el promedio de edad es de 28.8 ± 6.1 años



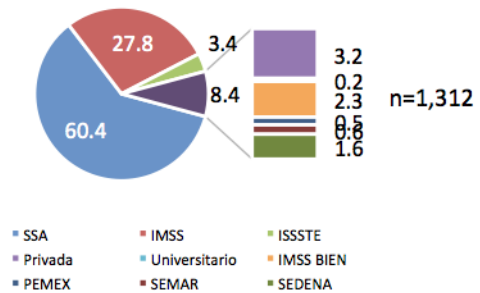
Comorbilidades notificante de embarazadas positivas a COVID-19



Trimestre de Embarazadas positivas a COVID-19



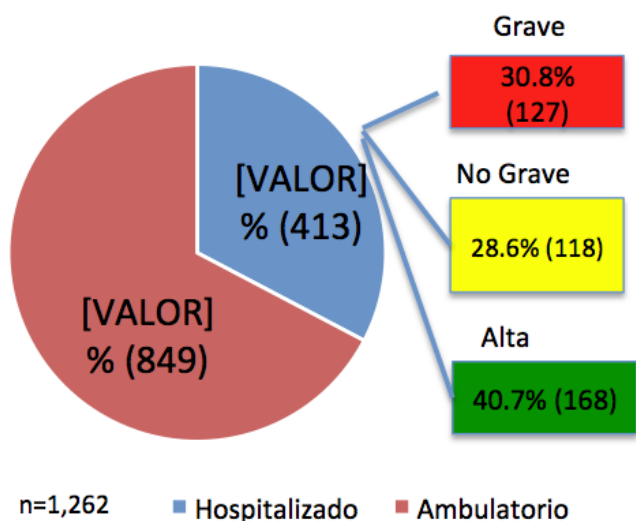
Institución notificante de embarazadas positivas a COVID-19



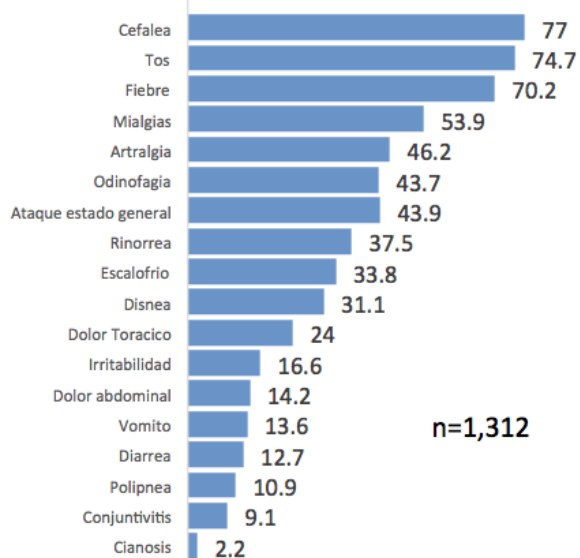
Fuente: Dirección General de Epidemiología/Sistema Nacional de Vigilancia Epidemiológica/ sistema de Vigilancia Epidemiológica de Enfermedades Respiratorias/Mujeres embarazadas/ Semana epidemiológica 26 2020, corte 21 de junio 2020

Casos confirmados a COVID-19 a nivel nacional, hasta el 21 de junio del 2020

Estado actual de la paciente embarazada confirmada a COVID-19

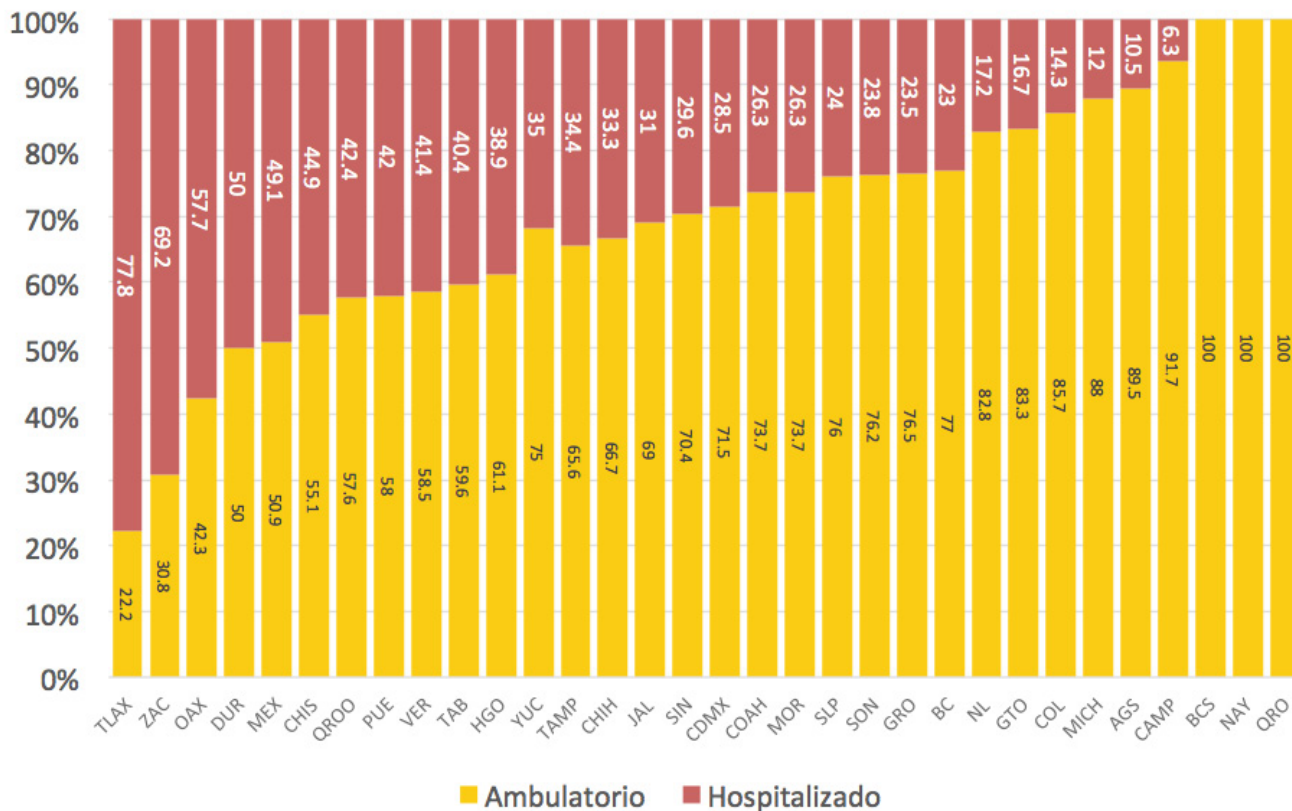


Sintomatología registrada en pacientes confirmadas a COVID-19



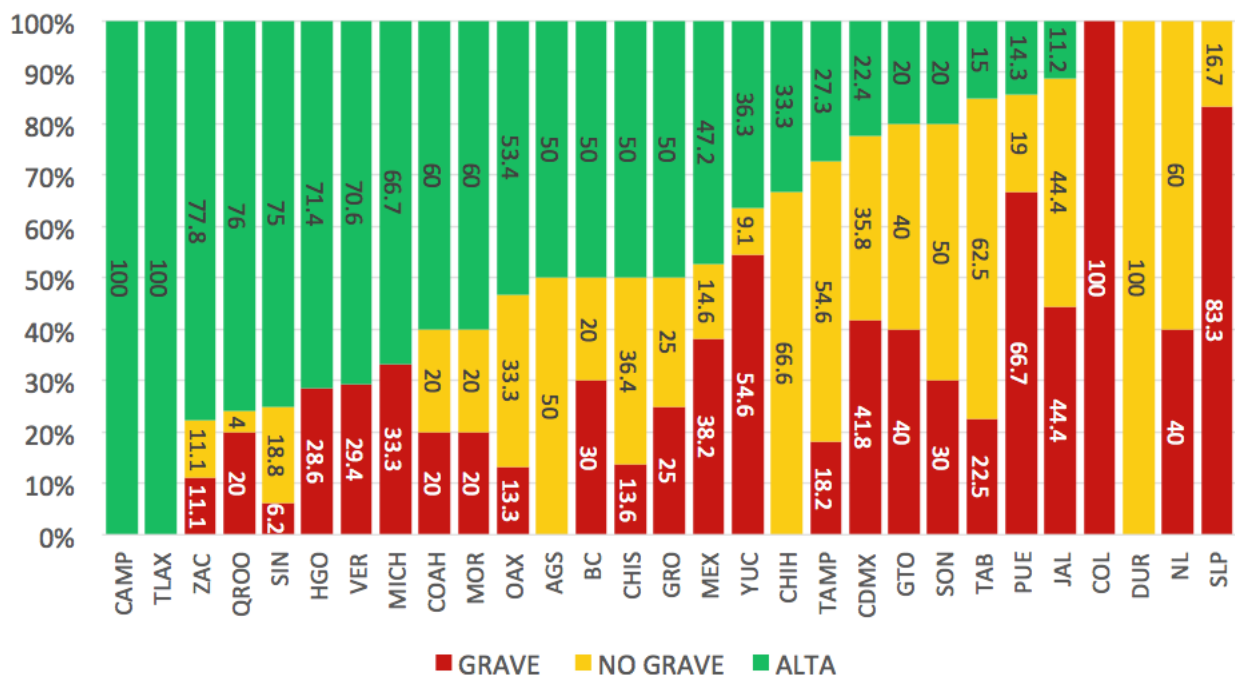
Fuente: Dirección General de Epidemiología/Sistema Nacional de Vigilancia Epidemiológica/ sistema de Vigilancia Epidemiológica de Enfermedades Respiratorias/Mujeres embarazadas/ Semana epidemiológica 26 2020, corte 21 de junio 2020

Estado actual de casos de embarazadas/puérperas confirmados a COVID-19 por entidad federativa, hasta el 21 de junio del 2020



Fuente: Dirección General de Epidemiología/Sistema Nacional de Vigilancia Epidemiológica/ sistema de Vigilancia Epidemiológica de Enfermedades Respiratorias/Mujeres embarazadas/ Semana epidemiológica 26 2020, corte 21 de junio 2020

Casos de embarazadas/puérperas confirmadas COVID-19 Hospitalizados por entidad federativa, hasta el 07 de junio del 2020



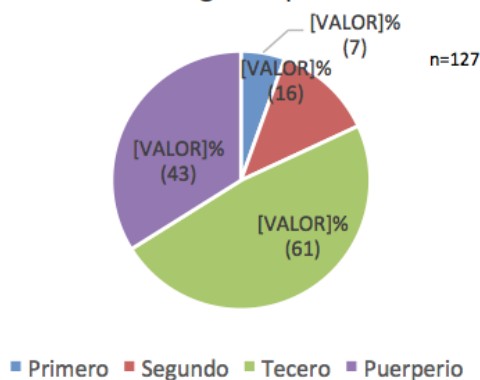
Existen solo 3 entidades sin casos de embarazadas /puérperas positivas a COVID-19 sin casos hospitalizados: Baja California Sur, Nayarit y Querétaro

Fuente: Dirección General de Epidemiología/Sistema Nacional de Vigilancia Epidemiológica/ sistema de Vigilancia Epidemiológica de Enfermedades Respiratorias/Mujeres embarazadas/ Semana epidemiológica 26 2020, corte 21 de junio 2020

Seguimiento de 127 casos graves hospitalizados

- La mediana de edad es de 29 años con un rango entre 15 y 45 años
- El 13.4 % (n=17) tiene la comorbilidad de Obesidad
- El 7.9% (n=10) tiene comorbilidad de diabetes
- El 14.2% (n=18) se encuentra en la UCI
- El 7.1 % (n=9) se encuentra intubado en la UCI

Trimestre de Embarazadas graves positivas a COVID-19



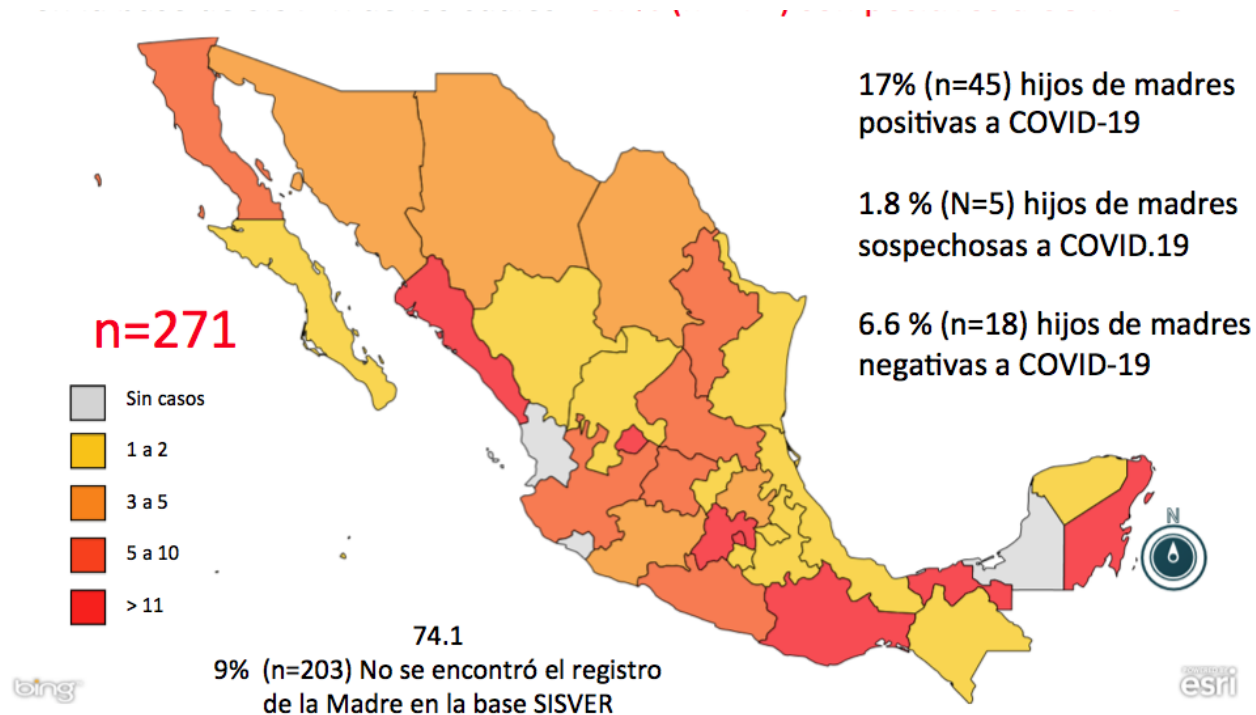
Entidad de Embarazadas graves positivas a COVID-19

Entidad	Casos
BAJA CALIFORNIA	6
CHIAPAS	3
CIUDAD DE MEXICO	28
COAHUILA	1
COLIMA	1
GUANAJUATO	2
GUERRERO	2
HIDALGO	2
JALISCO	4
MEXICO	21
MICHOACAN	1
MORELOS	1
NUEVO LEON	2
OAXACA	2
PUEBLA	14
QUINTANA ROO	5
SAN LUIS POTOSI	5
SINALOA	1
SONORA	3
TABASCO	9
TAMAULIPAS	2
VERACRUZ	5
YUCATAN	6
ZACATECAS	1

Fuente: Dirección General de Epidemiología/Sistema Nacional de Vigilancia Epidemiológica/ sistema de Vigilancia Epidemiológica de Enfermedades Respiratorias/Mujeres embarazadas/ Semana epidemiológica 26 2020, corte 21 de junio 2020

Seguimiento de RN positivos a COVID-19

Hasta el 21 de junio del 2020 se tienen contabilizados 1,626 RN notificados en la base de SISVER de los cuales **16.7% (n=271) son positivos a COVID-19.**



Fuente: Dirección General de Epidemiología/Sistema Nacional de Vigilancia Epidemiológica/ sistema de Vigilancia Epidemiológica de Enfermedades Respiratorias/Mujeres embarazadas/ Semana epidemiológica 26 2020, corte 21 de junio 2020



**GOBIERNO DE
MÉXICO**

SALUD
SECRETARÍA DE SALUD

DIRECCIÓN GENERAL
DE EPIDEMIOLOGÍA