



**GOBIERNO DE
MÉXICO**

SALUD
SECRETARÍA DE SALUD

DIRECCIÓN GENERAL
DE EPIDEMIOLOGÍA

INFORME EPIDEMIOLÓGICO SEMANAL DE EMBARAZADAS Y PUÉRPERAS ESTUDIADAS, ANTE SOSPECHA DE COVID-19

Semana epidemiológica 22 de 2020, emitido el 25 de mayo

**INFORME EPIDEMIOLÓGICO SEMANAL
DE EMBARAZADAS Y PUÉRPERAS ESTUDIADAS,
ANTE SOSPECHA DE COVID-19**

**Semana epidemiológica 22 de 2020,
emitido el 25 de mayo**

INFORME EPIDEMIOLÓGICO SEMANAL DE EMBARAZADAS Y PUÉRPERAS ESTUDIADAS,
ANTE SOSPECHA DE COVID-19

Semana epidemiológica 22 de 2020, emitido el 25 de mayo

Secretaría de Salud

Subsecretaría de Prevención y Promoción de la Salud

Dirección General de Epidemiología

www.gob.mx/salud

Se autoriza la reproducción parcial o total del contenido de este documento, siempre y cuando se cite la fuente.

Hecho en México

DIRECTORIO

SECRETARÍA DE SALUD

DR. JORGE ALCOCER VARELA

SECRETARIO DE SALUD

DRA. ASSA EBBA CHRISTINA LAURELL

SUBSECRETARIA DE INTEGRACIÓN Y DESARROLLO
DEL SECTOR SALUD

DR. HUGO LÓPEZ-GATELL RAMÍREZ

SUBSECRETARIO DE PREVENCIÓN Y PROMOCIÓN DE LA SALUD

DR. PEDRO FLORES JIMÉNEZ

TITULAR DE LA UNIDAD DE ADMINISTRACIÓN Y FINANZAS

DIRECCIÓN GENERAL DE EPIDEMIOLOGÍA

DR. JOSÉ LUIS ALOMÍA ZEGARRA

DIRECTOR GENERAL DE EPIDEMIOLOGÍA

DR. CHRISTIAN ARTURO ZARAGOZA JIMÉNEZ

DIRECTOR DE INFORMACIÓN EPIDEMIOLÓGICA

DRA. ANA LUCÍA DE LA GARZA BARROSO

DIRECTORA DE INVESTIGACIÓN OPERATIVA EPIDEMIOLÓGICA

DRA. SANTA ELIZABETH CEBALLOS LICEAGA

SUBDIRECTORA DE SISTEMAS ESPECIALES DE VIGILANCIA
EPIDEMIOLÓGICA DE ENFERMEDADES TRANSMISIBLES

DRA. GABRIELA DEL CARMEN NUCAMENDI CERVANTES

DIRECTORA DE VIGILANCIA EPIDEMIOLÓGICA DE ENFERMEDADES
NO TRANSMISIBLES

MGS. LUCÍA HERNÁNDEZ RIVAS

DIRECTORA DE SERVICIOS Y APOYO TÉCNICO

BIOL. IRMA LÓPEZ MARTÍNEZ

DIRECTORA DE DIAGNÓSTICO Y REFERENCIA

Dirección General de Epidemiología
Dr. José Luis Alomía Zegarra

Dirección de Vigilancia Epidemiológica de Enfermedades
No Transmisibles (DVEENT)
Dra. Gabriela del Carmen Nucamendi Cervantes

Sub Director DVEENT
Dr. Jan Jacobo Gutiérrez Sereno

Jefatura de Departamento DVEENT
Mtro. Humberto Macías Gamiño
Coordinador de Sistemas de Vigilancia Epidemiológica de
Enfermedades No Transmisibles

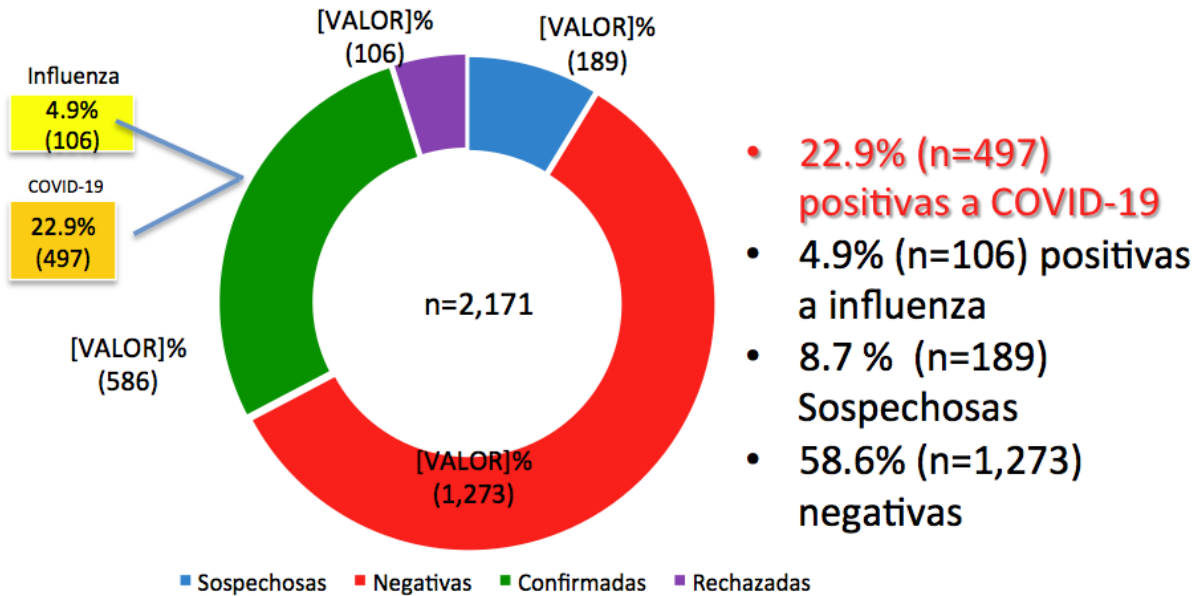
ELABORÓ

Dr. Dario Alaniz Cuevas
Coordinador de Sistemas Especiales de Vigilancia Epidemiológica
de Enfermedades No Transmisibles

INFORME SEMANAL DE LAS EMBARAZADAS Y PUÉRPERAS BAJO ESTUDIO POR COVID-19

- Hasta el 24 de mayo se han registrado 2,171 casos de mujeres con embarazo/puerperio en seguimiento por infección por COVID-19
- L 22.9% (n=497) han resultado positivas a COVID-19, de las cuales han fallecido 21, registrándose una letalidad de 4.2% y un RMM a la semana 20 de 2.3 x 100,000 RNV.
- Los estados con mayor número de casos de mujeres embarazadas o puérperas con casos positivos a COVID-19 son Ciudad de México con 109, Baja California con 43, Tabasco con 41 y Estado de México con 34.

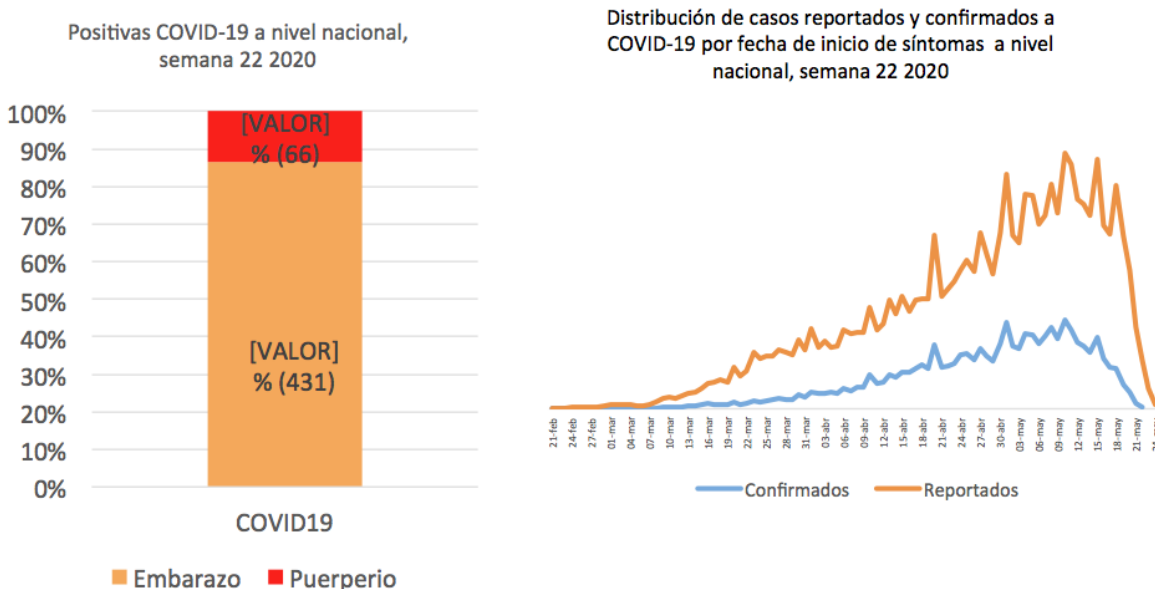
En el corte del 24 de mayo del 2020 en el seguimiento de mujeres embarazadas y en puerperio se tienen 2,171 casos



Con base al registro en SISVER:

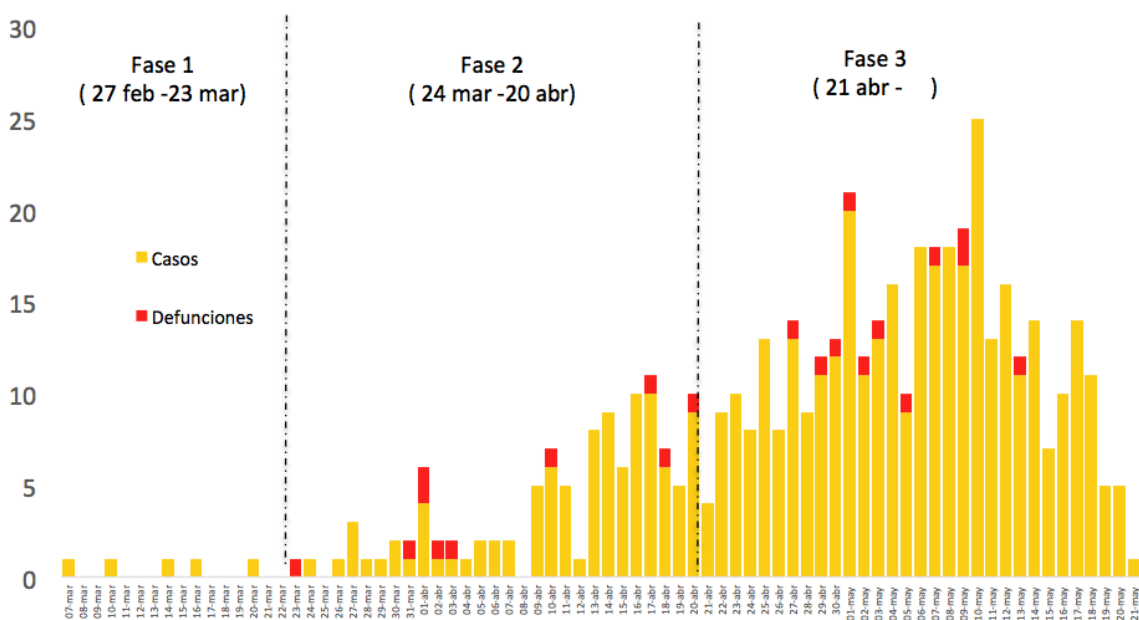
- Proporción de casos en embarazadas positivas respecto al nacional: 0.73
- La razón de sospechosas/confirmadas en embarazadas es: 0.38:1

Hasta el 24 de mayo del 2020 se han registrado un total de 480 embarazadas/puerperas Confirmadas a COVID-19



Fuente: Dirección General de Epidemiología/Sistema Nacional de Vigilancia Epidemiológica/ sistema de Vigilancia Epidemiológica de Enfermedades Respiratorias/Mujeres embarazadas/ Semana epidemiológica 22 2020, corte 24 de mayo 2020

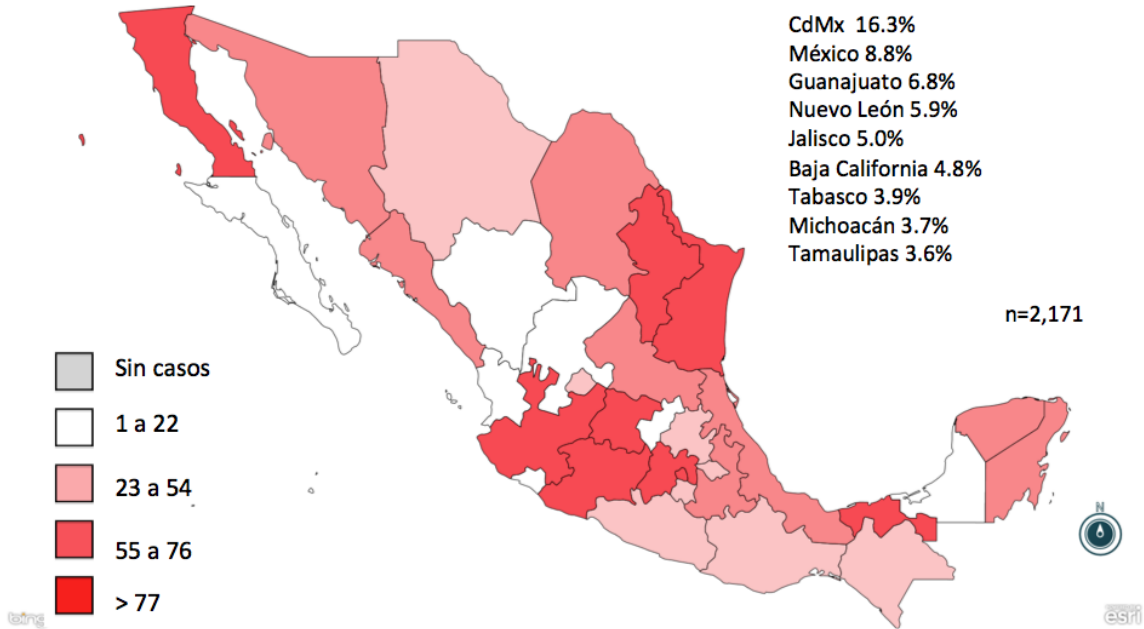
Embarazadas y puérperas positivas a COVID-19 por fecha de inicio de sintomatología



Incremento del 238% de la fase 3, respecto a la fase 2

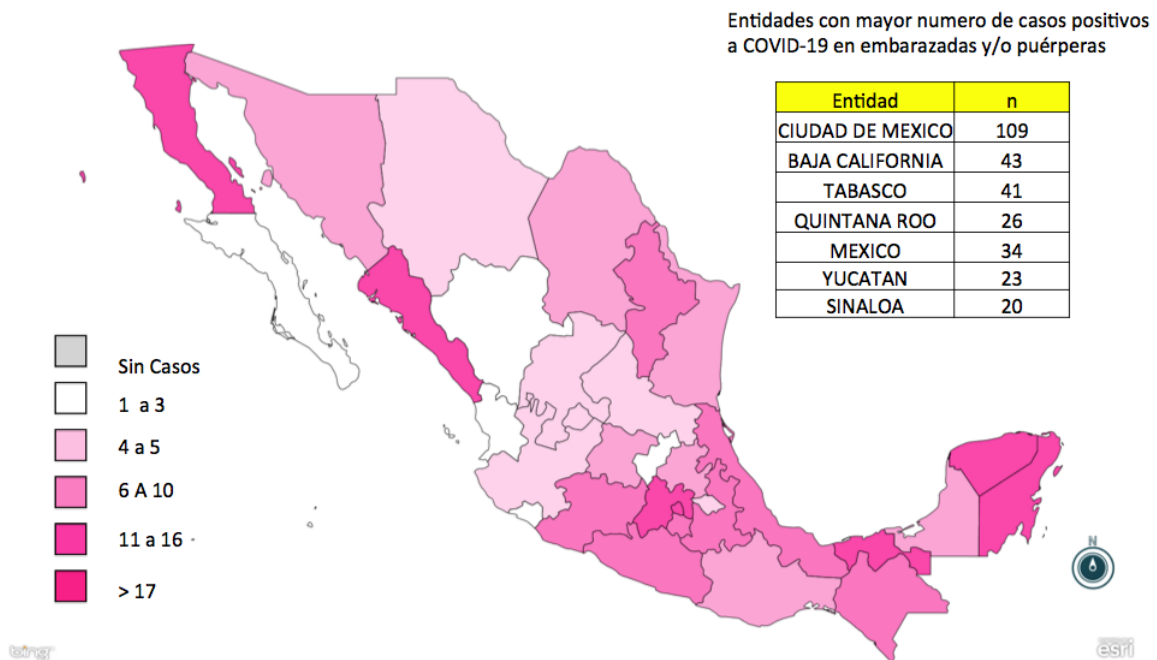
Fuente: Dirección General de Epidemiología/Sistema Nacional de Vigilancia Epidemiológica/ sistema de Vigilancia Epidemiológica de Enfermedades Respiratorias/Mujeres embarazadas/ Semana epidemiológica 22 2020, corte 24 de mayo 2020

Embarazadas y puérperas ingresadas como sospechosas COVID-19 para estudio en base SISVER.



Fuente: Dirección General de Epidemiología/Sistema Nacional de Vigilancia Epidemiológica/ sistema de Vigilancia Epidemiológica de Enfermedades Respiratorias/Mujeres embarazadas/ Semana epidemiológica 22 2020, corte 24 de mayo 2020

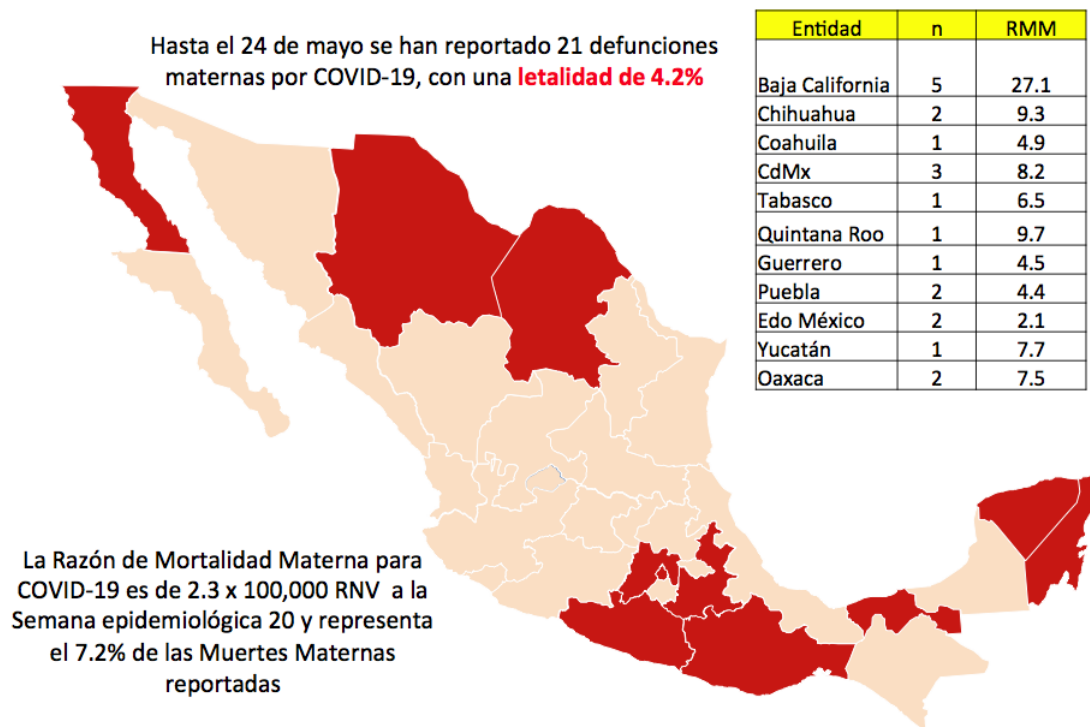
Embarazadas y puérperas positivas a COVID-19 notificadas por entidad federativa



Fuente: Dirección General de Epidemiología/Sistema Nacional de Vigilancia Epidemiológica/ sistema de Vigilancia Epidemiológica de Enfermedades Respiratorias/Mujeres embarazadas/ Semana epidemiológica 22 2020, corte 24 de mayo 2020

Defunciones por estado positivas a COVID-19

Hasta el 24 de mayo se han reportado 21 defunciones maternas por COVID-19, con una **letalidad de 4.2%**

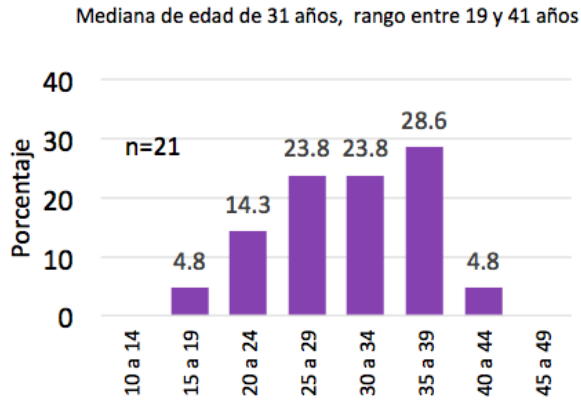


La Razón de Mortalidad Materna para COVID-19 es de 2.3 x 100,000 RNV a la Semana epidemiológica 20 y representa el 7.2% de las Muertes Maternas reportadas

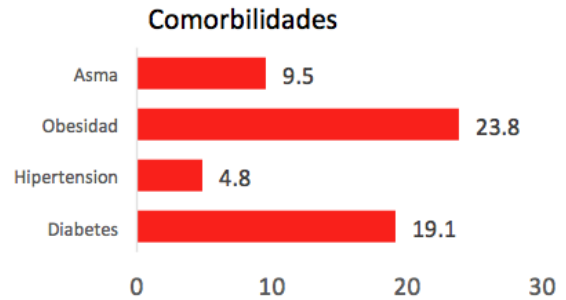
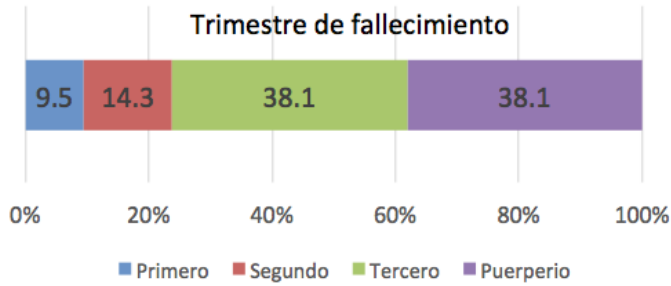
Fuente: Dirección General de Epidemiología/Sistema Nacional de Vigilancia Epidemiológica/ sistema de Vigilancia Epidemiológica de Enfermedades Respiratorias/Mujeres embarazadas/ Semana epidemiológica 22 2020, corte 24 de mayo 2020

Defunciones por estado positivas a COVID-19

De las 21 Muertes Maternas por COVID-19 se tiene que:



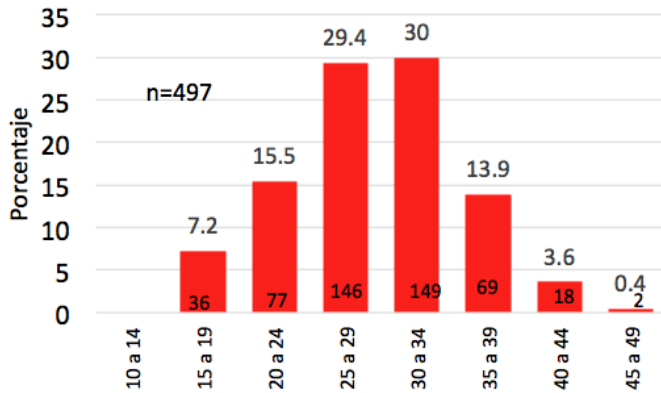
- El 33.3% (n=7) ocurren en hospitales del IMSS y solo el 57.1% (n=12) en la SSA
- El 23.8% (n=5) estuvo en la Unidad de Cuidados Intensivos
- El 23.8% (n=4) estuvo intubado en la UCI



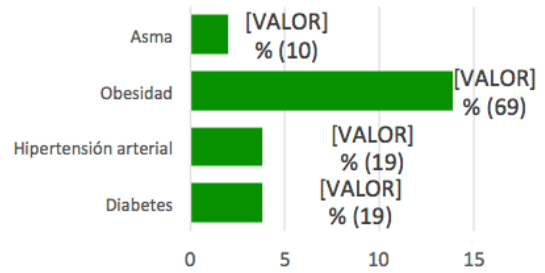
Fuente: Dirección General de Epidemiología/Sistema Nacional de Vigilancia Epidemiológica/ sistema de Vigilancia Epidemiológica de Enfermedades Respiratorias/Mujeres embarazadas/ Semana epidemiológica 24 2020, corte 24 de mayo 2020

Casos confirmados a COVID-19 a nivel nacional, hasta el 24 de mayo del 2020

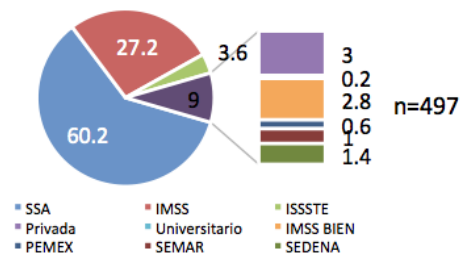
De los 497 casos positivos de embarazadas a nivel nacional se tiene que el promedio de edad es de 28.9 ± 6.0 años



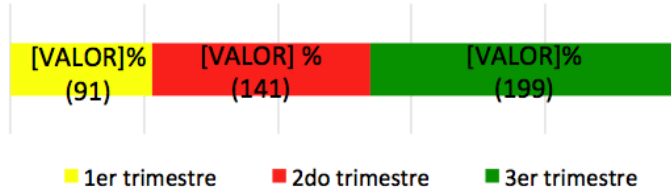
Comorbilidades notificante de embarazadas positivas a COVID-19



Institución notificante de embarazadas positivas a COVID-19

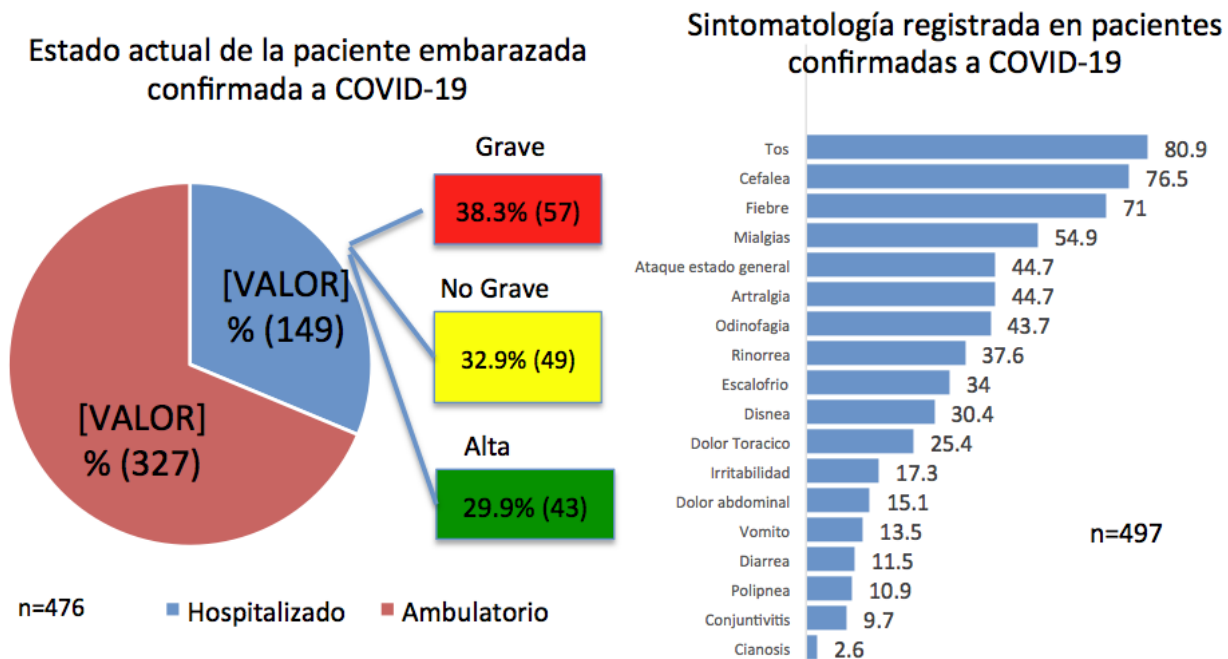


Trimestre de Embarazadas positivas a COVID-19



Fuente: Dirección General de Epidemiología/Sistema Nacional de Vigilancia Epidemiológica/ sistema de Vigilancia Epidemiológica de Enfermedades Respiratorias/Mujeres embarazadas/ Semana epidemiológica 22 2020, corte 24 de mayo 2020

Casos confirmados a COVID-19 a nivel nacional, hasta el 24 de mayo del 2020

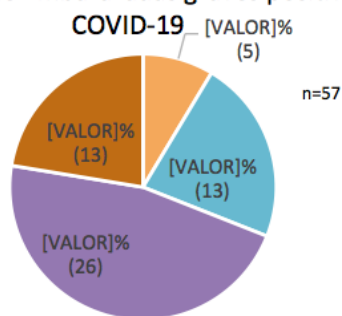


Fuente: Dirección General de Epidemiología/Sistema Nacional de Vigilancia Epidemiológica/ sistema de Vigilancia Epidemiológica de Enfermedades Respiratorias/Mujeres embarazadas/ Semana epidemiológica 22 2020, corte 24 de mayo 2020

Se tiene en seguimiento de 57 casos graves Hospitalizados

- La mediana de edad es de 30 años con un rango entre 15 y 45 años
- El 17.5 % (n=10) tiene la comorbilidad de Obesidad
- El 14.0 (n=8) se encuentra en la UCI
- El 8.8 % (n=5) se encuentra intubado en la UCI

Trimestre de Embarazadas graves positivas a



■ Primero ■ Segundo ■ Tercero ■ Puerperio

Entidad de Embarazadas graves positivas a COVID-19

ENTIDAD	CASOS
BAJA CALIFORNIA	2
CHIAPAS	1
CIUDAD DE MEXICO	1
COAHUILA	2
COLIMA	1
GUERRERO	4
MEXICO	6
MORELOS	1
NUEVO LEON	1
PUEBLA	1
SAN LUIS POTOSI	1
SINALOA	3
TABASCO	8
TAMAULIPAS	2
TLAXCALA	2
VERACRUZ	3
YUCATAN	3
ZACATECAS	2

Fuente: Dirección General de Epidemiología/Sistema Nacional de Vigilancia Epidemiológica/ sistema de Vigilancia Epidemiológica de Enfermedades Respiratorias/Mujeres embarazadas/ Semana epidemiológica 22 2020, corte 24 de mayo 2020



**GOBIERNO DE
MÉXICO**

SALUD
SECRETARÍA DE SALUD

DIRECCIÓN GENERAL
DE EPIDEMIOLOGÍA