



**GOBIERNO DE  
MÉXICO**

**SALUD**  
SECRETARÍA DE SALUD

DIRECCIÓN GENERAL  
DE EPIDEMIOLOGÍA

# **INFORME EPIDEMIOLÓGICO SEMANAL DE EMBARAZADAS Y PUÉRPERAS ESTUDIADAS, ANTE SOSPECHA DE COVID-19**

**Semana epidemiológica 21 de 2020, emitido el 18 de mayo**



**INFORME EPIDEMIOLÓGICO SEMANAL  
DE EMBARAZADAS Y PUÉRPERAS ESTUDIADAS,  
ANTE SOSPECHA DE COVID-19**

**Semana epidemiológica 21 de 2020,  
emitido el 18 de mayo**

INFORME EPIDEMIOLÓGICO SEMANAL DE EMBARAZADAS Y PUÉRPERAS ESTUDIADAS,  
ANTE SOSPECHA DE COVID-19

Semana epidemiológica 21 de 2020, emitido el 18 de mayo

Secretaría de Salud

Subsecretaría de Prevención y Promoción de la Salud

Dirección General de Epidemiología

[www.gob.mx/salud](http://www.gob.mx/salud)

Se autoriza la reproducción parcial o total del contenido de este documento, siempre y cuando se cite la fuente.

Hecho en México

# DIRECTORIO

## SECRETARÍA DE SALUD

**DR. JORGE ALCOCER VARELA**

SECRETARIO DE SALUD

**DRA. ASSA EBBA CHRISTINA LAURELL**

SUBSECRETARIA DE INTEGRACIÓN Y DESARROLLO  
DEL SECTOR SALUD

**DR. HUGO LÓPEZ-GATELL RAMÍREZ**

SUBSECRETARIO DE PREVENCIÓN Y PROMOCIÓN DE LA SALUD

**DR. PEDRO FLORES JIMÉNEZ**

TITULAR DE LA UNIDAD DE ADMINISTRACIÓN Y FINANZAS

## DIRECCIÓN GENERAL DE EPIDEMIOLOGÍA

**DR. JOSÉ LUIS ALOMÍA ZEGARRA**

DIRECTOR GENERAL DE EPIDEMIOLOGÍA

**DR. CHRISTIAN ARTURO ZARAGOZA JIMÉNEZ**

DIRECTOR DE INFORMACIÓN EPIDEMIOLÓGICA

**DRA. ANA LUCÍA DE LA GARZA BARROSO**

DIRECTORA DE INVESTIGACIÓN OPERATIVA EPIDEMIOLÓGICA

**DRA. SANTA ELIZABETH CEBALLOS LICEAGA**

SUBDIRECTORA DE SISTEMAS ESPECIALES DE VIGILANCIA  
EPIDEMIOLÓGICA DE ENFERMEDADES TRANSMISIBLES

**DRA. GABRIELA DEL CARMEN NUCAMENDI CERVANTES**

DIRECTORA DE VIGILANCIA EPIDEMIOLÓGICA DE ENFERMEDADES  
NO TRANSMISIBLES

**MGS. LUCÍA HERNÁNDEZ RIVAS**

DIRECTORA DE SERVICIOS Y APOYO TÉCNICO

**BIOL. IRMA LÓPEZ MARTÍNEZ**

DIRECTORA DE DIAGNÓSTICO Y REFERENCIA

Dirección General de Epidemiología  
**Dr. José Luis Alomía Zegarra**

Dirección de Vigilancia Epidemiológica de Enfermedades  
No Transmisibles (DVEENT)  
**Dra. Gabriela del Carmen Nucamendi Cervantes**

Sub Director DVEENT  
**Dr. Jan Jacobo Gutiérrez Sereno**

Jefatura de Departamento DVEENT  
**Mtro. Humberto Macías Gamiño**  
Coordinador de Sistemas de Vigilancia Epidemiológica de  
Enfermedades No Transmisibles

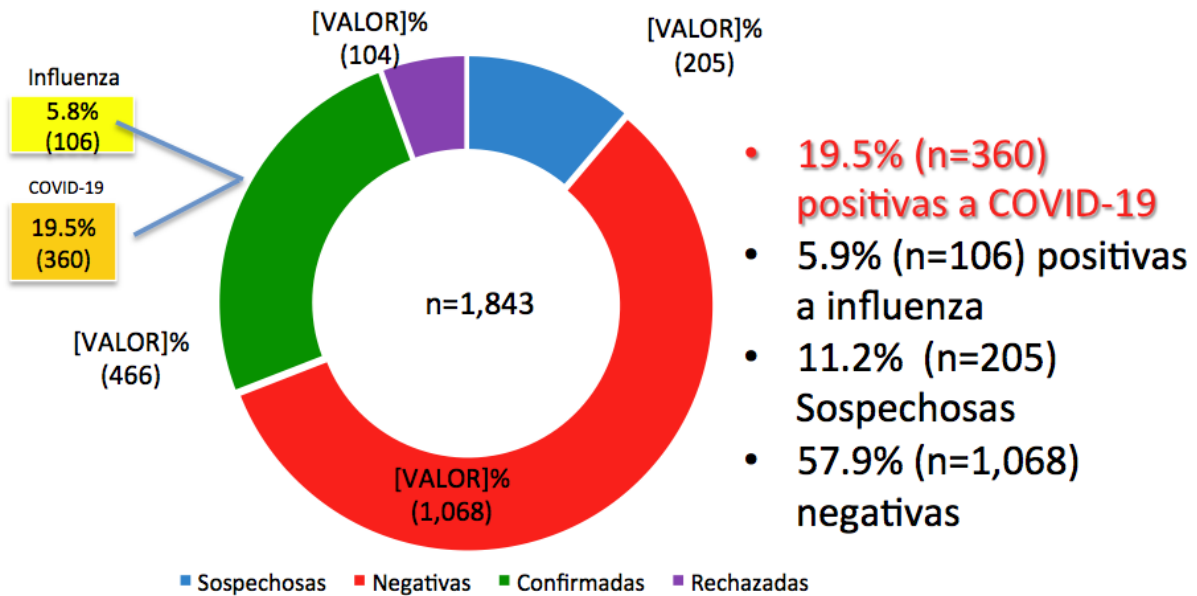
## **ELABORÓ**

**Dr. Dario Alaniz Cuevas**  
Coordinador de Sistemas Especiales de Vigilancia Epidemiológica  
de Enfermedades No Transmisibles

# INFORME SEMANAL DE LAS EMBARAZADAS Y PUÉRPERAS BAJO ESTUDIO POR COVID-19

- Hasta el 17 de mayo se han registrado 1,843 casos de mujeres con embarazo/puerperio en seguimiento por infección por COVID-19
- EL 19.5% (n=360) han resultado positivas a COVID-19, de las cuales han fallecido 17, registrándose una letalidad de 4.7% y un RMM a la semana 20 de 1.5 x 100,000 RNV.
- Los estados con mayor número de casos de mujeres embarazadas o puérperas con casos positivos a COVID-19 son Ciudad de México con 82, Baja California con 30, Tabasco con 29 y Estado de México con 25.

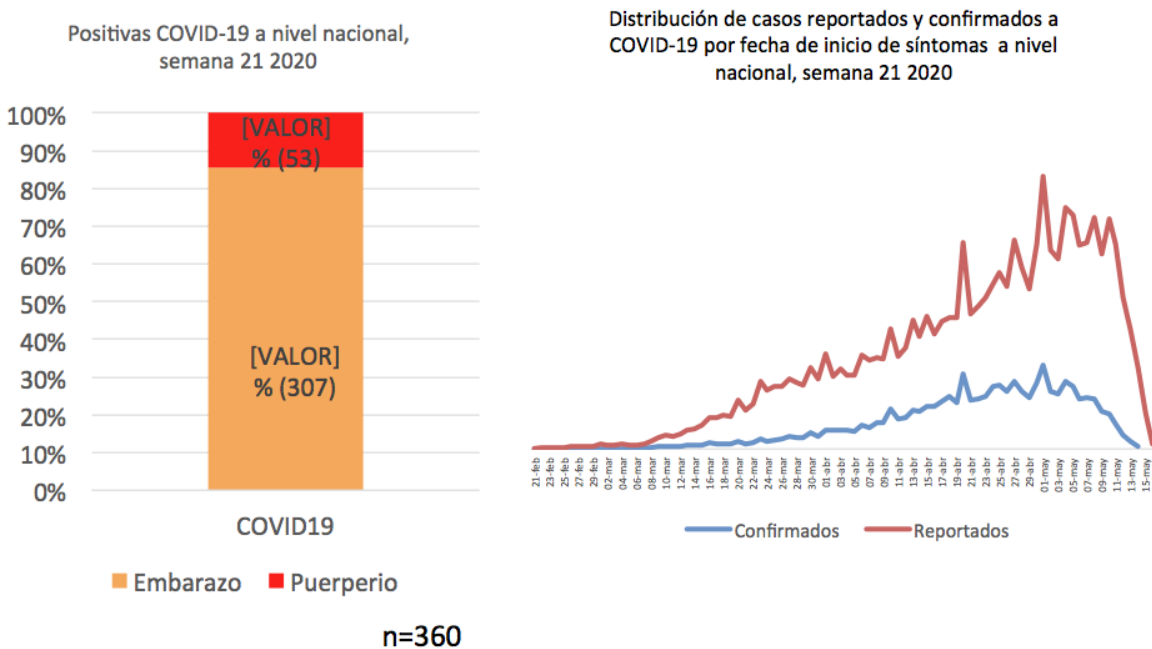
En el corte del 17 de mayo del 2020 en el seguimiento de mujeres embarazadas y en puerperio se tienen 1,843 casos



Con base al registro en SISVER:

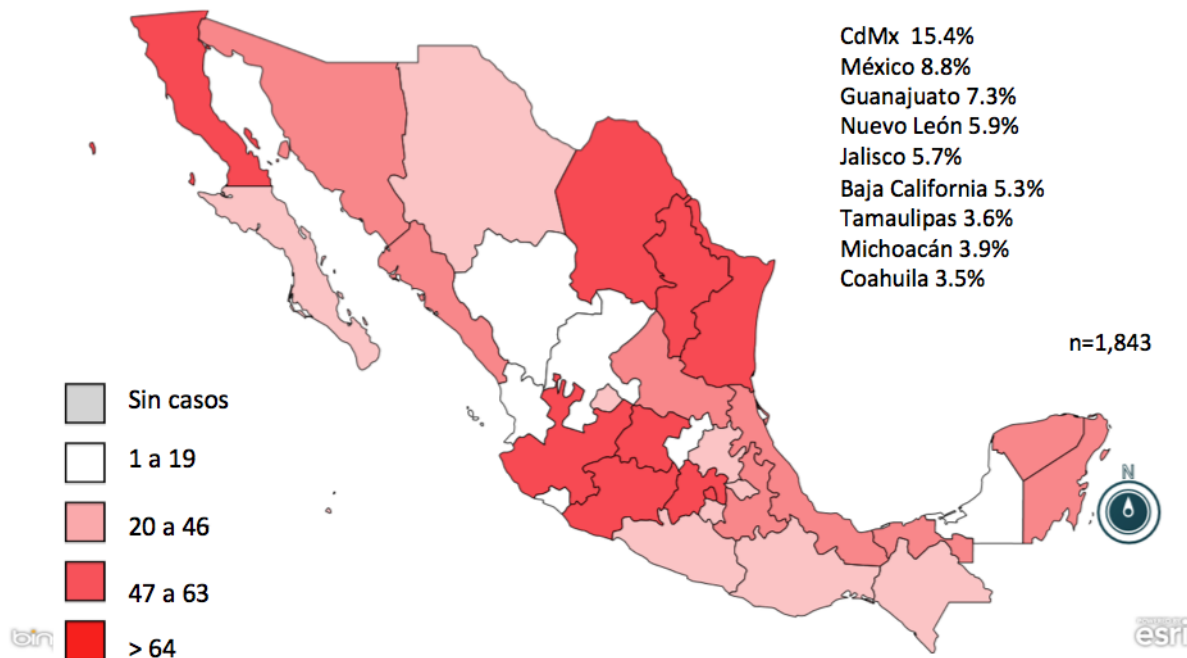
- Proporción de casos en embarazadas positivas respecto al nacional: 0.73
- La razón de sospechosas/confirmadas en embarazadas es: 0.56:1

Hasta el 17 de mayo del 2020 se han registrado un total de 360 embarazadas/puérperas Confirmadas a COVID-19



Fuente: Dirección General de Epidemiología/Sistema Nacional de Vigilancia Epidemiológica/ sistema de Vigilancia Epidemiológica de Enfermedades Respiratorias/Mujeres embarazadas/ Semana epidemiológica 21 2020, corte 17 de mayo 2020

### Embarazadas y puérperas ingresadas como sospechosas COVID-19 para estudio en base SISVER.



Fuente: Dirección General de Epidemiología/Sistema Nacional de Vigilancia Epidemiológica/ sistema de Vigilancia Epidemiológica de Enfermedades Respiratorias/Mujeres embarazadas/ Semana epidemiológica 21 2020, corte 17 de mayo 2020

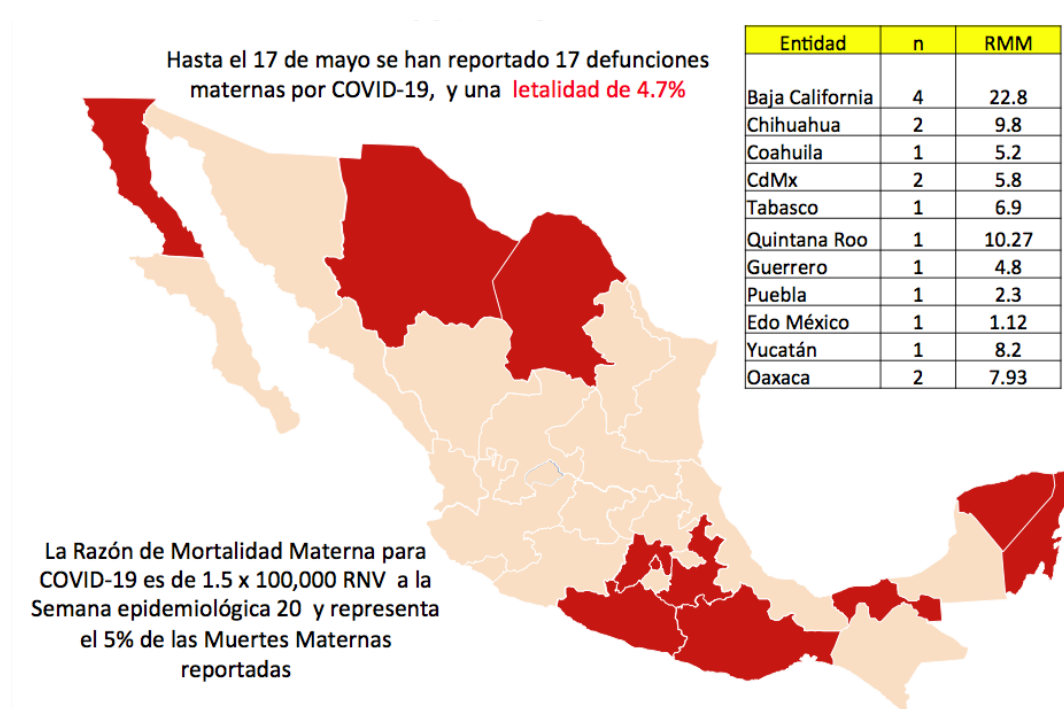


## Embarazadas y puérperas positivas a COVID-19 notificadas por entidad federativa



Fuente: Dirección General de Epidemiología/Sistema Nacional de Vigilancia Epidemiológica/ sistema de Vigilancia Epidemiológica de Enfermedades Respiratorias/Mujeres embarazadas/ Semana epidemiológica 21 2020, corte 17 de mayo 2020

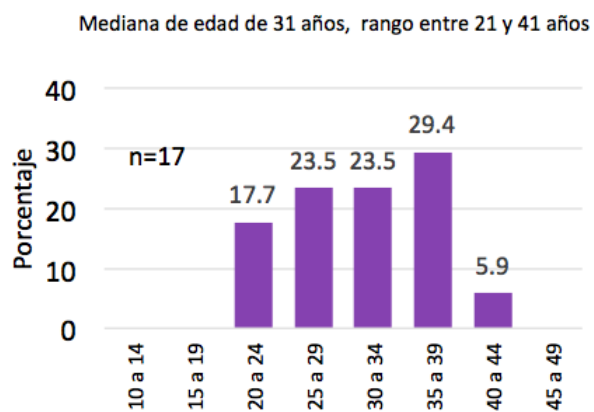
## Defunciones por estado positivas a COVID-19



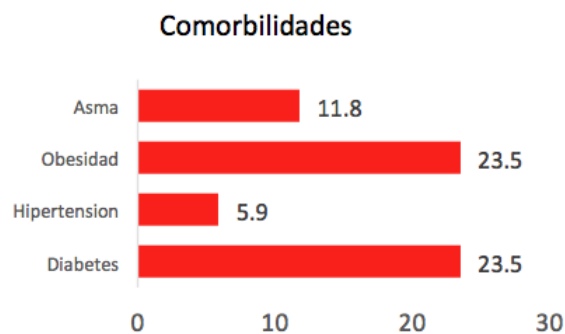
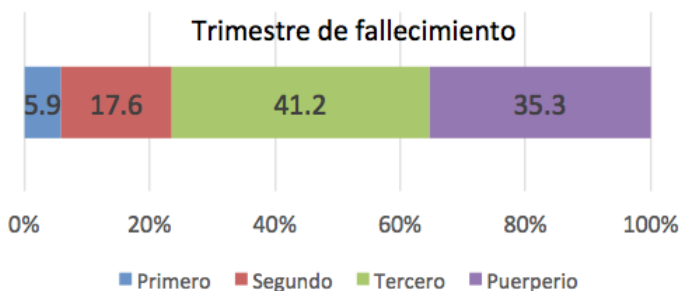
Fuente: Dirección General de Epidemiología/Sistema Nacional de Vigilancia Epidemiológica/ sistema de Vigilancia Epidemiológica de Enfermedades Respiratorias/Mujeres embarazadas/ Semana epidemiológica 21 2020, corte 17 de mayo 2020

## Defunciones por estado positivas a COVID-19

De las 17 Muertes Maternas por COVID-19 se tiene que:



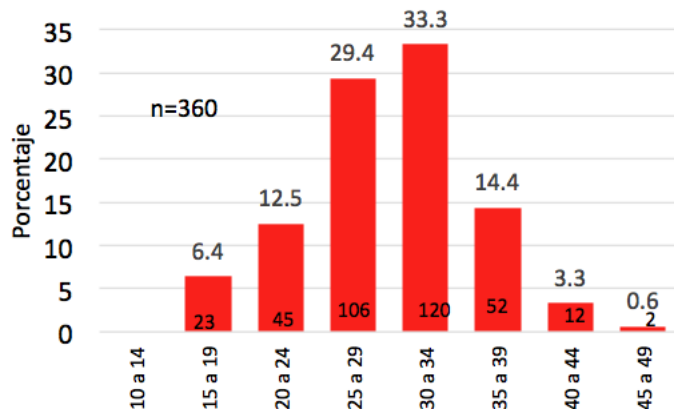
- El 29.4% (n=5) ocurren en hospitales del IMSS y solo el 64.7 % (n=11) en la SSA
- El 29.4 % (n=5) estuvo en la Unidad de Cuidados Intensivos
- El 17.6 % (n=3) estuvo intubado en la UCI



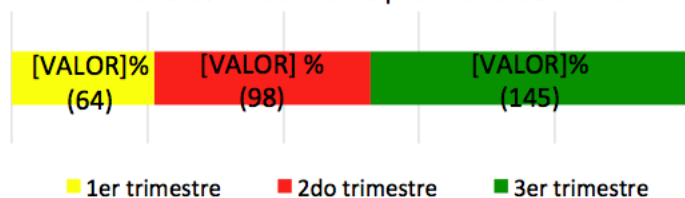
Fuente: Dirección General de Epidemiología/Sistema Nacional de Vigilancia Epidemiológica/ sistema de Vigilancia Epidemiológica de Enfermedades Respiratorias/Mujeres embarazadas/ Semana epidemiológica 24 2020, corte 17 de mayo 2020

## Casos confirmados a COVID-19 a nivel nacional, hasta el 17 de mayo del 2020

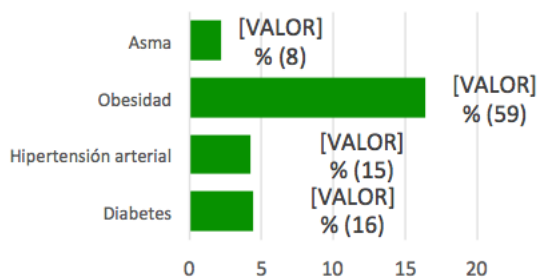
De los 360 casos positivos de embarazadas a nivel nacional se tiene que el promedio de edad es de 29.4 ± 5.8 años



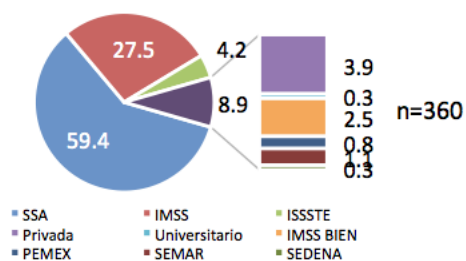
Trimestre de Embarazadas positivas a COVID-19



Comorbilidades notificante de embarazadas positivas a COVID-19



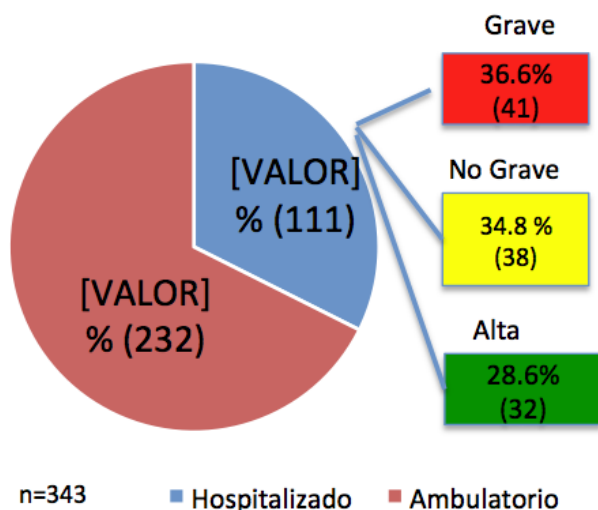
Institución notificante de embarazadas positivas a COVID-19



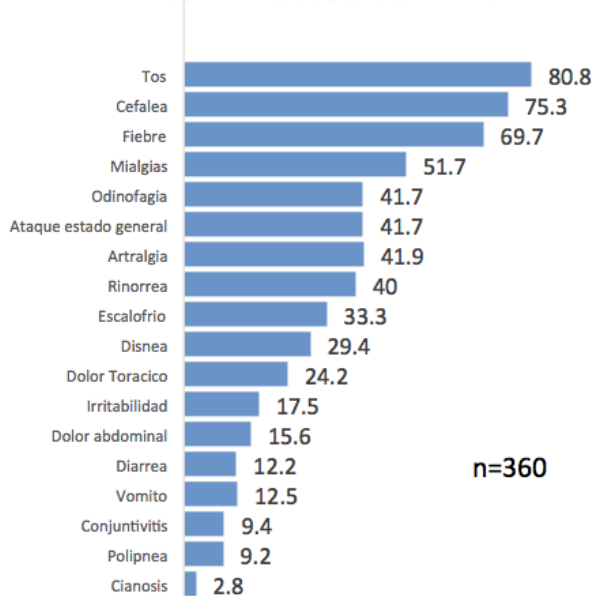
Fuente: Dirección General de Epidemiología/Sistema Nacional de Vigilancia Epidemiológica/ sistema de Vigilancia Epidemiológica de Enfermedades Respiratorias/Mujeres embarazadas/ Semana epidemiológica 21 2020, corte 17 de mayo 2020

### Casos confirmados a COVID-19 a nivel nacional, hasta el 17 de mayo del 2020

Estado actual de la paciente embarazada confirmada a COVID-19



Sintomatología registrada en pacientes confirmadas a COVID-19



Del total de pacientes embarazadas graves confirmadas a COVID-19 el 47.2% se encontraban en el tercer trimestre

Fuente: Dirección General de Epidemiología/Sistema Nacional de Vigilancia Epidemiológica/ sistema de Vigilancia Epidemiológica de Enfermedades Respiratorias/Mujeres embarazadas/ Semana epidemiológica 21 2020, corte 17 de mayo 2020

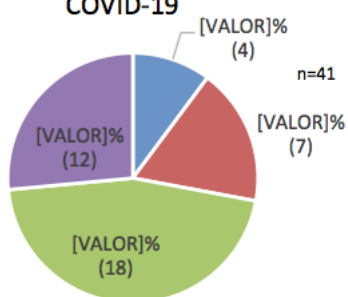
## Se tiene en seguimiento de 40 casos graves hospitalizados

- La mediana de edad es de 30 años con un rango entre 15 y 45 años
- El 19.5 % (n=8) tiene la comorbilidad de Obesidad
- El 19.5 (n=8) se encuentra en la UCI
- El 7.3 % (n=3) se encuentra intubado en la UCI

### Entidad de Embarazadas graves positivas a COVID-19

Entidad	n
CIUDAD DE MEXICO	10
TABASCO	8
MEXICO	6
SINALOA	3
PUEBLA	2
BAJA CALIFORNIA	1
CHIAPAS	1
COAHUILA	1
COLIMA	1
GUERRERO	1
MORELOS	1
NUEVO LEON	1
SAN LUIS POTOSI	1
TLAXCALA	1
VERACRUZ	1
YUCATAN	1
ZACATECAS	1

### Trimestre de Embarazadas graves positivas a COVID-19



■ Primero ■ Segundo ■ Tercero ■ Puerperio

Fuente: Dirección General de Epidemiología/Sistema Nacional de Vigilancia Epidemiológica/ sistema de Vigilancia Epidemiológica de Enfermedades Respiratorias/Mujeres embarazadas/ Semana epidemiológica 21 2020, corte 17 de mayo 2020





**GOBIERNO DE  
MÉXICO**

**SALUD**  
SECRETARÍA DE SALUD

DIRECCIÓN GENERAL  
DE EPIDEMIOLOGÍA