



**GOBIERNO DE
MÉXICO**

SALUD
SECRETARÍA DE SALUD

DIRECCIÓN GENERAL
DE EPIDEMIOLOGÍA

INFORME EPIDEMIOLÓGICO SEMANAL DE EMBARAZADAS Y PUÉRPERAS ESTUDIADAS, ANTE SOSPECHA DE COVID-19

Semana epidemiológica 20 de 2020, emitido el 11 de mayo

**INFORME EPIDEMIOLÓGICO SEMANAL
DE EMBARAZADAS Y PUÉRPERAS ESTUDIADAS,
ANTE SOSPECHA DE COVID-19**

**Semana epidemiológica 20 de 2020,
emitido el 11 de mayo**

INFORME EPIDEMIOLÓGICO SEMANAL DE EMBARAZADAS Y PUÉRPERAS ESTUDIADAS,
ANTE SOSPECHA DE COVID-19

Semana epidemiológica 20 de 2020, emitido el 11 de mayo

Secretaría de Salud

Subsecretaría de Prevención y Promoción de la Salud

Dirección General de Epidemiología

www.gob.mx/salud

Se autoriza la reproducción parcial o total del contenido de este documento, siempre y cuando se cite la fuente.

Hecho en México

DIRECTORIO

SECRETARÍA DE SALUD

DR. JORGE ALCOCER VARELA

SECRETARIO DE SALUD

DRA. ASSA EBBA CHRISTINA LAURELL

SUBSECRETARIA DE INTEGRACIÓN Y DESARROLLO
DEL SECTOR SALUD

DR. HUGO LÓPEZ-GATELL RAMÍREZ

SUBSECRETARIO DE PREVENCIÓN Y PROMOCIÓN DE LA SALUD

DR. PEDRO FLORES JIMÉNEZ

TITULAR DE LA UNIDAD DE ADMINISTRACIÓN Y FINANZAS

DIRECCIÓN GENERAL DE EPIDEMIOLOGÍA

DR. JOSÉ LUIS ALOMÍA ZEGARRA

DIRECTOR GENERAL DE EPIDEMIOLOGÍA

DR. CHRISTIAN ARTURO ZARAGOZA JIMÉNEZ

DIRECTOR DE INFORMACIÓN EPIDEMIOLÓGICA

DRA. ANA LUCÍA DE LA GARZA BARROSO

DIRECTORA DE INVESTIGACIÓN OPERATIVA EPIDEMIOLÓGICA

DRA. SANTA ELIZABETH CEBALLOS LICEAGA

SUBDIRECTORA DE SISTEMAS ESPECIALES DE VIGILANCIA
EPIDEMIOLÓGICA DE ENFERMEDADES TRANSMISIBLES

DRA. GABRIELA DEL CARMEN NUCAMENDI CERVANTES

DIRECTORA DE VIGILANCIA EPIDEMIOLÓGICA DE ENFERMEDADES
NO TRANSMISIBLES

MGS. LUCÍA HERNÁNDEZ RIVAS

DIRECTORA DE SERVICIOS Y APOYO TÉCNICO

BIOL. IRMA LÓPEZ MARTÍNEZ

DIRECTORA DE DIAGNÓSTICO Y REFERENCIA

Dirección General de Epidemiología
Dr. Jose Luis Alomía Zegarra

Dirección de Vigilancia Epidemiológica de Enfermedades
No Transmisibles (DVEENT)
Dra. Gabriela del Carmen Nucamendi Cervantes

Sub Director DVEENT
Dr. Jan Jacobo Gutiérrez Sereno

Jefatura de Departamento DVEENT
Mtro. Humberto Macías Gamiño
Coordinador de Sistemas de Vigilancia Epidemiológica de
Enfermedades No Transmisibles

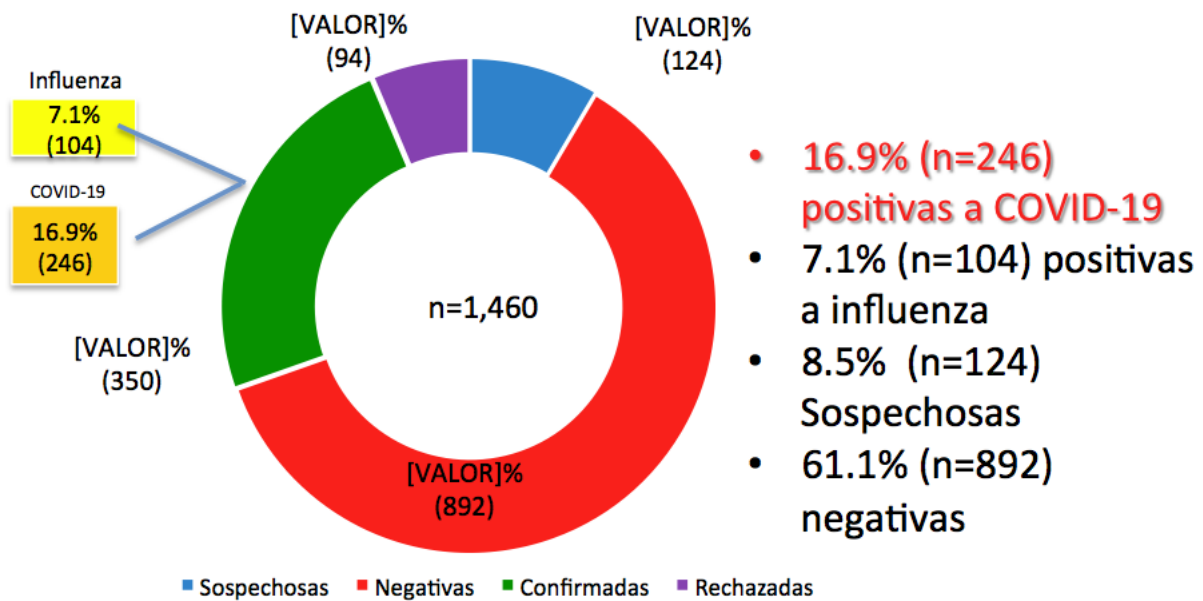
ELABORÓ

Dr. Dario Alaniz Cuevas
Coordinador de Sistemas Especiales de Vigilancia Epidemiológica
de Enfermedades No Transmisibles

INFORME SEMANAL DE LAS EMBARAZADAS Y PUÉRPERAS BAJO ESTUDIO POR COVID-19

- Hasta el 10 de mayo se han registrado 1,460 casos de mujeres con embarazo/puerperio en seguimiento por infección por COVID-19
- EL 16.9% (n=246) han resultado positivas a COVID-19, de las cuales han fallecido 8, registrándose una letalidad de 3.3% y un RMM a la semana 19 de 1.2 x 100,000 RNV.
- Los estados con mayor número de casos de mujeres embarazadas o puérperas con casos positivos a COVID-19 son Ciudad de México con 58, Baja California con 23, Tabasco con 19 y Quintana Roo con 16.

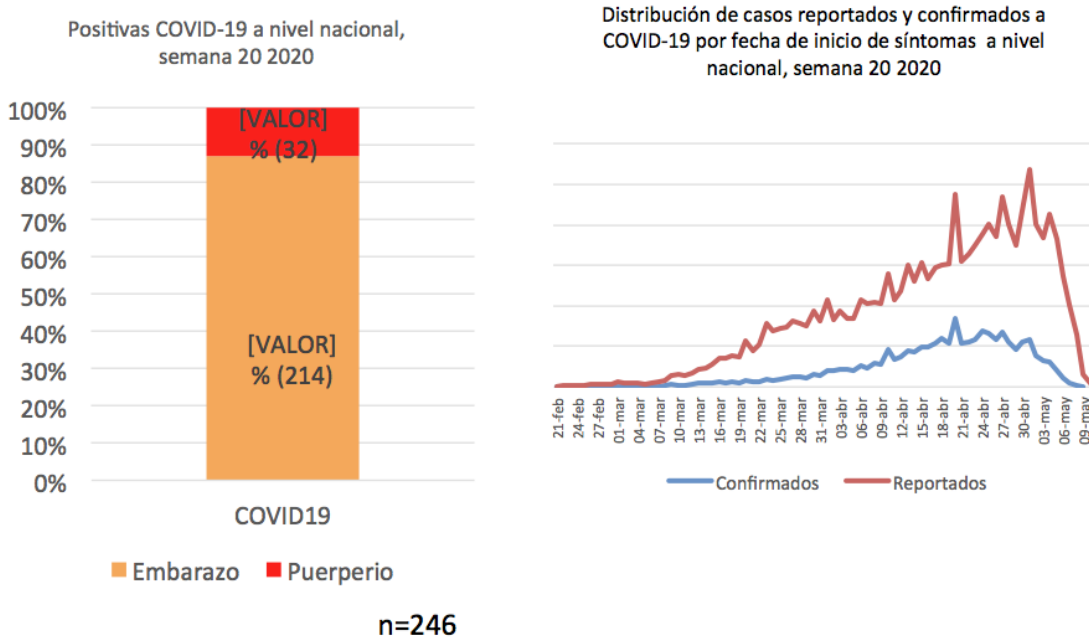
En el corte del 10 de mayo del 2020 en el seguimiento de mujeres embarazadas y en puerperio se tienen 1,460 casos



Con base al registro en SISVER:

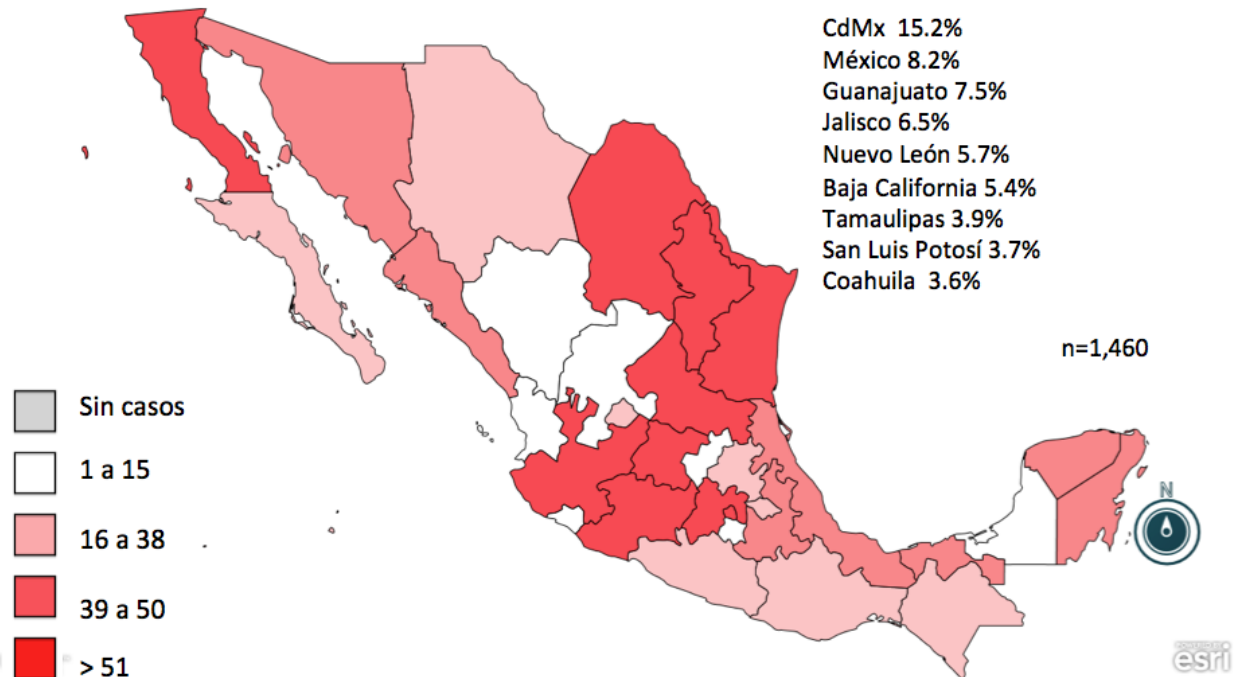
- Proporción de casos en embarazadas positivas respecto al nacional: 0.7
- La razón de sospechosas/confirmadas en embarazadas es: 0.5:1

Hasta el 10 de mayo del 2020 se han registrado un total de 246 embarazadas/puerpéras Confirmadas a COVID-19



Fuente: Dirección General de Epidemiología/Sistema Nacional de Vigilancia Epidemiológica/ sistema de Vigilancia Epidemiológica de Enfermedades Respiratorias/Mujeres embarazadas/ Semana epidemiológica 20 2020, corte 09 de mayo 2020

Embarazadas y puérperas ingresadas como sospechosas COVID-19 para estudio en base SISVER



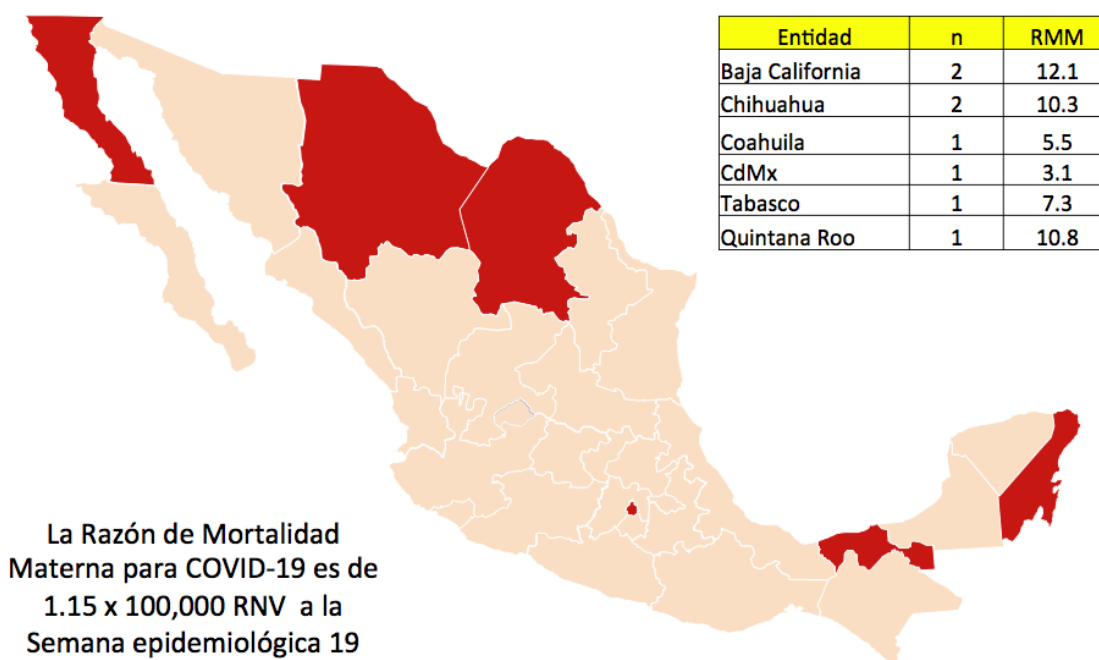
Fuente: Dirección General de Epidemiología/Sistema Nacional de Vigilancia Epidemiológica/ sistema de Vigilancia Epidemiológica de Enfermedades Respiratorias/Mujeres embarazadas/ Semana epidemiológica 20 2020, corte 10 de mayo 2020

Embarazadas y puérperas positivas a COVID-19 notificadas por entidad federativa



Fuente: Dirección General de Epidemiología/Sistema Nacional de Vigilancia Epidemiológica/ sistema de Vigilancia Epidemiológica de Enfermedades Respiratorias/Mujeres embarazadas/ Semana epidemiológica 20 2020, corte 10 de mayo 2020

Defunciones por estado positivas a COVID-19

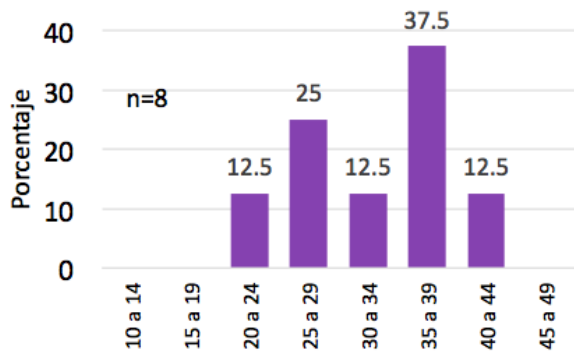


Fuente: Dirección General de Epidemiología/Sistema Nacional de Vigilancia Epidemiológica/ sistema de Vigilancia Epidemiológica de Enfermedades Respiratorias/Mujeres embarazadas/ Semana epidemiológica 20 2020, corte 10 de mayo 2020

Defunciones por estado positivas a COVID-19

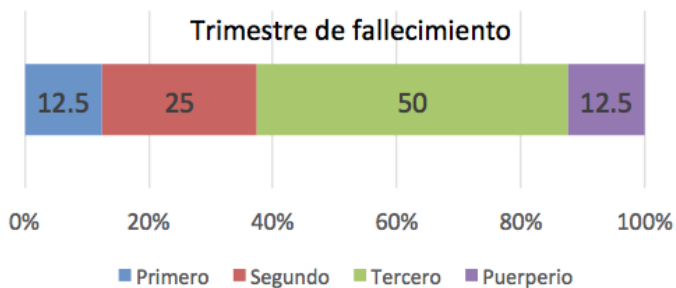
De las 8 Muertes Maternas por COVID-19 se tiene que:

Mediana de edad de 34 años, rango entre 24 y 41 años

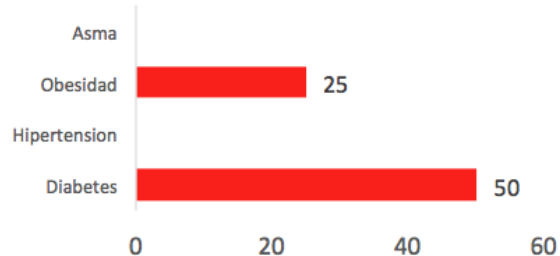


- El 50% (n=4) ocurren en hospitales del IMSS y solo el 50% (n=4) en la SSA
- El 25% (n=2) estuvo en la Unidad de Cuidados Intensivos
- El 12.5% (n=1) estuvo intubado en la UCI

Trimestre de fallecimiento



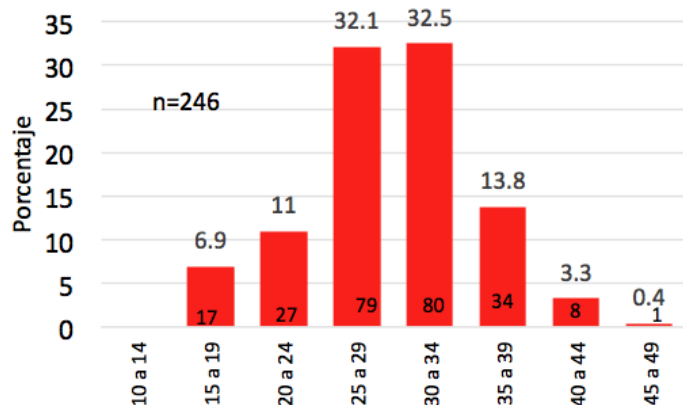
Comorbilidades



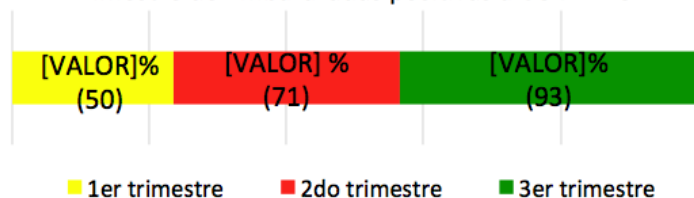
Fuente: Dirección General de Epidemiología/Sistema Nacional de Vigilancia Epidemiológica/ sistema de Vigilancia Epidemiológica de Enfermedades Respiratorias/Mujeres embarazadas/ Semana epidemiológica 24 2020, corte 10 de mayo 2020

Casos confirmados a COVID-19 a nivel nacional, hasta el 10 de mayo del 2020

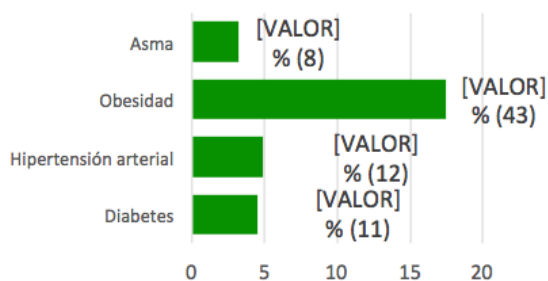
De los 246 casos positivos de embarazadas a nivel nacional se tiene que el promedio de edad es de 29.2 ± 5.8 años



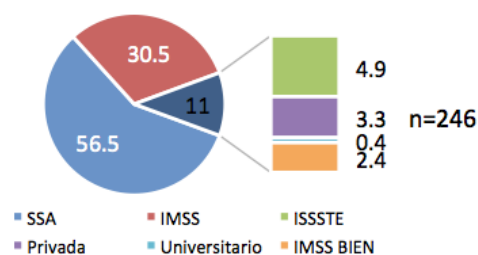
Trimestre de Embarazadas positivas a COVID-19



Comorbilidades notificante de embarazadas positivas a COVID-19



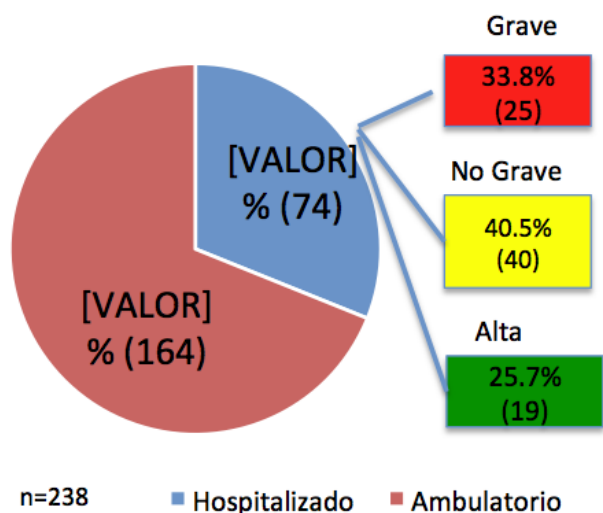
Institución notificante de embarazadas positivas a COVID-19



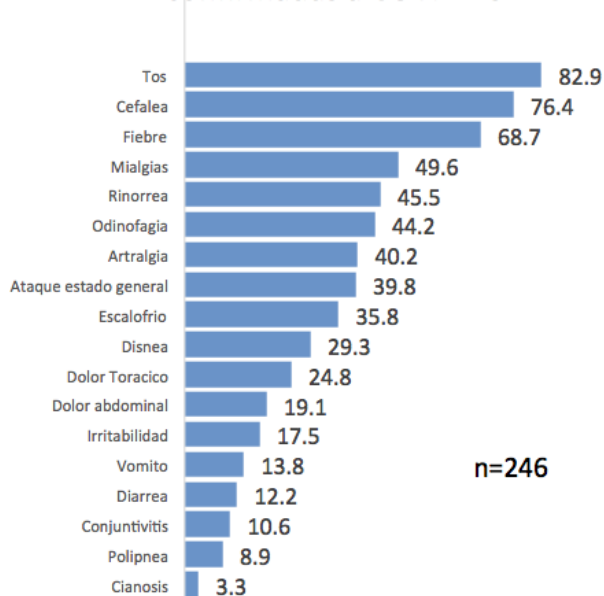
Fuente: Dirección General de Epidemiología/Sistema Nacional de Vigilancia Epidemiológica/ sistema de Vigilancia Epidemiológica de Enfermedades Respiratorias/Mujeres embarazadas/ Semana epidemiológica 20 2020, corte 10 de mayo 2020

Casos confirmados a COVID-19 a nivel nacional, hasta el 10 de mayo del 2020

Estado actual de la paciente embarazada confirmada a COVID-19



Sintomatología registrada en pacientes confirmadas a COVID-19



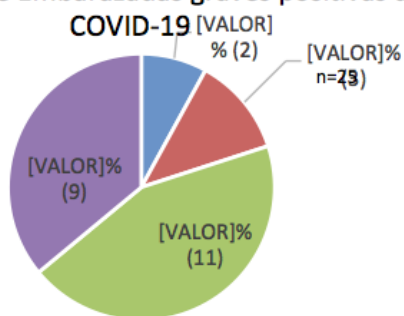
Del total de pacientes embarazadas graves confirmadas a COVID-19 el 43.4% se encontraban en el tercer trimestre

Fuente: Dirección General de Epidemiología/Sistema Nacional de Vigilancia Epidemiológica/ sistema de Vigilancia Epidemiológica de Enfermedades Respiratorias/Mujeres embarazadas/ Semana epidemiológica 20 2020, corte 10 de mayo 2020

Se tiene en seguimiento de 25 casos graves hospitalizados

- La mediana de edad es de 28 años con un rango entre 15 y 41 años
- El 24 % (n=6) tiene la comorbilidad de Obesidad
- El 8.0 % (n=2) se encuentra intubado en la UCI

Trimestre de Embarazadas graves positivas a COVID-19



■ Primero ■ Segundo ■ Tercero ■ Puerperio

Entidad de Embarazadas graves positivas a COVID-19

Entidad	n
CIUDAD DE MEXICO	9
TABASCO	4
BAJA CALIFORNIA	2
MEXICO	2
COAHUILA	1
PUEBLA	1
SAN LUIS POTOSI	1
SINALOA	2
TLAXCALA	1
YUCATAN	1
OAXACA	1

Fuente: Dirección General de Epidemiología/Sistema Nacional de Vigilancia Epidemiológica/ sistema de Vigilancia Epidemiológica de Enfermedades Respiratorias/Mujeres embarazadas/ Semana epidemiológica 20 2020, corte 10 de mayo 2020



**GOBIERNO DE
MÉXICO**

SALUD
SECRETARÍA DE SALUD

DIRECCIÓN GENERAL
DE EPIDEMIOLOGÍA