



**GOBIERNO DE
MÉXICO**

SALUD
SECRETARÍA DE SALUD

DIRECCIÓN GENERAL
DE EPIDEMIOLOGÍA

INFORME EPIDEMIOLÓGICO SEMANAL DE EMBARAZADAS Y PUÉRPERAS ESTUDIADAS, ANTE SOSPECHA DE COVID-19

Semana epidemiológica 19 de 2020, emitido el 4 de mayo

**INFORME EPIDEMIOLÓGICO SEMANAL
DE EMBARAZADAS Y PUÉRPERAS ESTUDIADAS,
ANTE SOSPECHA DE COVID-19**

**Semana epidemiológica 19 de 2020,
emitido el 4 de mayo**

INFORME EPIDEMIOLÓGICO SEMANAL DE EMBARAZADAS Y PUÉRPERAS ESTUDIADAS,
ANTE SOSPECHA DE COVID-19

Semana epidemiológica 19 de 2020, emitido el 4 de mayo.

Secretaría de Salud

Subsecretaría de Prevención y Promoción de la Salud

Dirección General de Epidemiología

www.gob.mx/salud

Se autoriza la reproducción parcial o total del contenido de este documento, siempre y cuando se cite la fuente.

Hecho en México

DIRECTORIO

SECRETARÍA DE SALUD

DR. JORGE ALCOCER VARELA

SECRETARIO DE SALUD

DRA. ASSA EBBA CHRISTINA LAURELL

SUBSECRETARIA DE INTEGRACIÓN Y DESARROLLO
DEL SECTOR SALUD

DR. HUGO LÓPEZ-GATELL RAMÍREZ

SUBSECRETARIO DE PREVENCIÓN Y PROMOCIÓN DE LA SALUD

DR. PEDRO FLORES JIMÉNEZ

TITULAR DE LA UNIDAD DE ADMINISTRACIÓN Y FINANZAS

DIRECCIÓN GENERAL DE EPIDEMIOLOGÍA

DR. JOSÉ LUIS ALOMÍA ZEGARRA

DIRECTOR GENERAL DE EPIDEMIOLOGÍA

DR. CHRISTIAN ARTURO ZARAGOZA JIMÉNEZ

DIRECTOR DE INFORMACIÓN EPIDEMIOLÓGICA

DRA. ANA LUCÍA DE LA GARZA BARROSO

DIRECTORA DE INVESTIGACIÓN OPERATIVA EPIDEMIOLÓGICA

DRA. SANTA ELIZABETH CEBALLOS LICEAGA

SUBDIRECTORA DE SISTEMAS ESPECIALES DE VIGILANCIA
EPIDEMIOLÓGICA DE ENFERMEDADES TRANSMISIBLES

DRA. GABRIELA DEL CARMEN NUCAMENDI CERVANTES

DIRECTORA DE VIGILANCIA EPIDEMIOLÓGICA DE ENFERMEDADES
NO TRANSMISIBLES

MGS. LUCÍA HERNÁNDEZ RIVAS

DIRECTORA DE SERVICIOS Y APOYO TÉCNICO

BIOL. IRMA LÓPEZ MARTÍNEZ

DIRECTORA DE DIAGNÓSTICO Y REFERENCIA

Dirección General de Epidemiología
Dr. Jose Luis Alomía Zegarra

Dirección de Vigilancia Epidemiológica de Enfermedades
No Transmisibles (DVEENT)
Dra. Gabriela del Carmen Nucamendi Cervantes

Sub Director DVEENT
Dr. Jan Jacobo Gutiérrez Sereno

Jefatura de Departamento DVEENT
Mtro. Humberto Macías Gamiño
Coordinador de Sistemas de Vigilancia Epidemiológica de
Enfermedades No Transmisibles

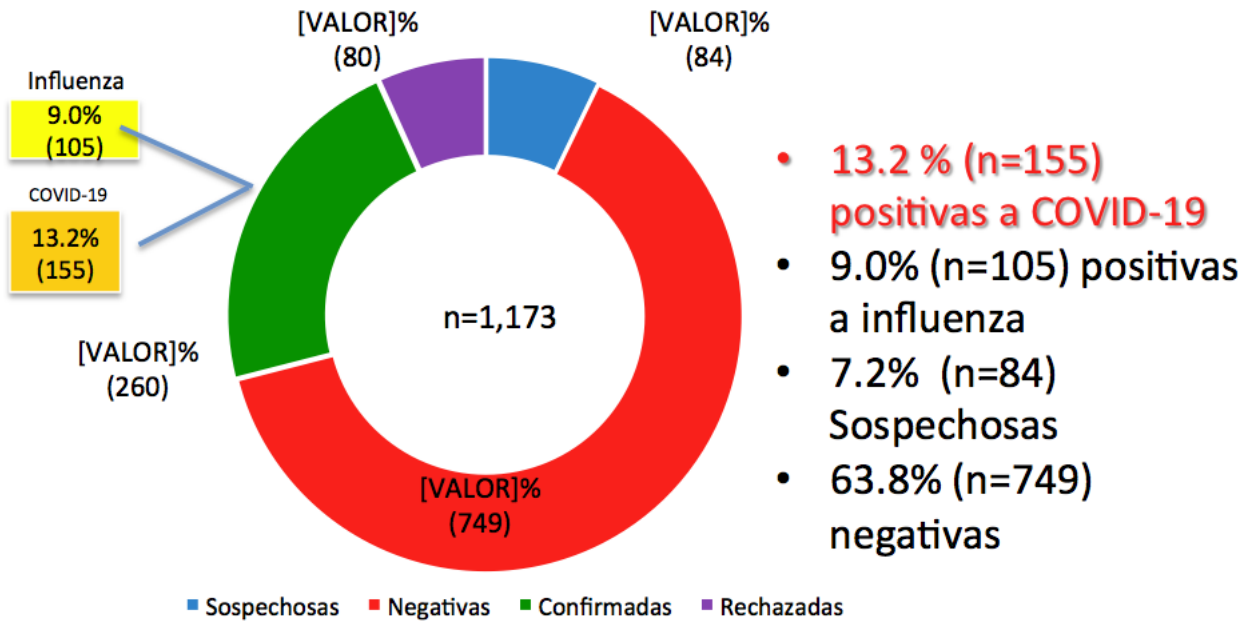
ELABORÓ

Dr. Dario Alaniz Cuevas
Coordinador de Sistemas Especiales de Vigilancia Epidemiológica
de Enfermedades No Transmisibles

INFORME SEMANAL DE LAS EMBARAZADAS Y PUÉRPERAS BAJO ESTUDIO POR COVID-19

- Hasta el 3 de mayo se han registrado 1,173 casos de mujeres con embarazo/puerperio en seguimiento por infección por COVID-19
- EL 13.2% (n=155) han resultado positivas a COVID-19, de las cuales han fallecido 6, registrándose una letalidad de 3.9% y un RMM a la semana 18 de $0.9 \times 100,000$ RNV.
- Los estados con mayor número de casos de mujeres embarazadas o puérperas con casos positivos a COVID-19 son Ciudad de México con 38, Tabasco con 13, Quintana Roo con 13 y Baja California con 11.

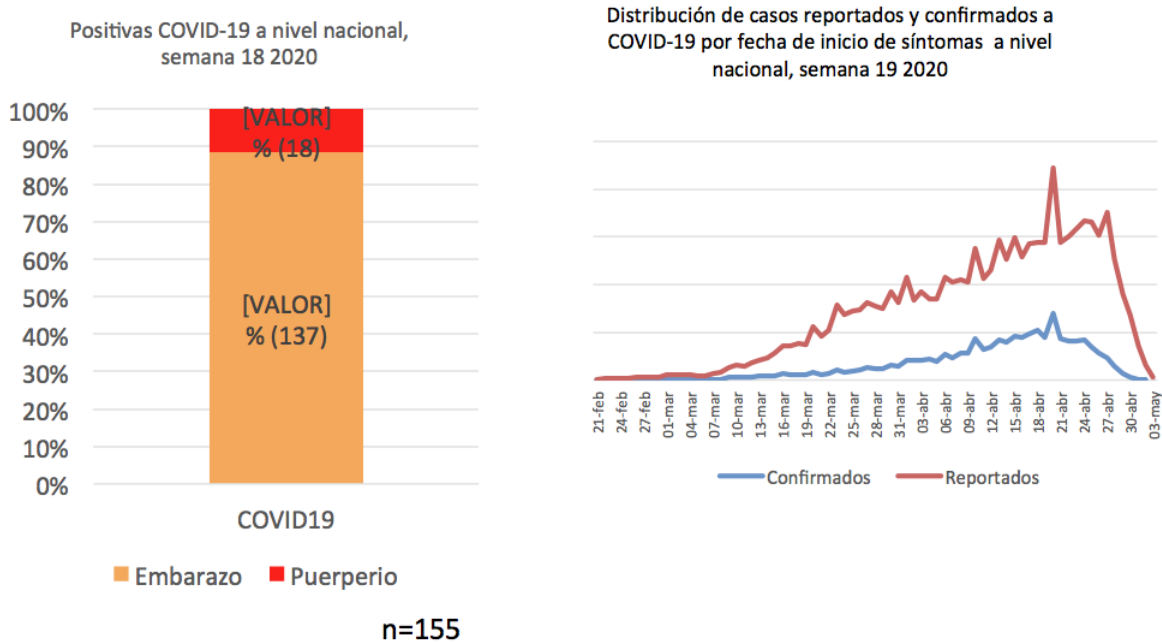
En el corte del 03 de mayo del 2020 en el seguimiento de mujeres embarazadas y en puerperio se tienen 1,173 casos



Con base al registro en SISVER:

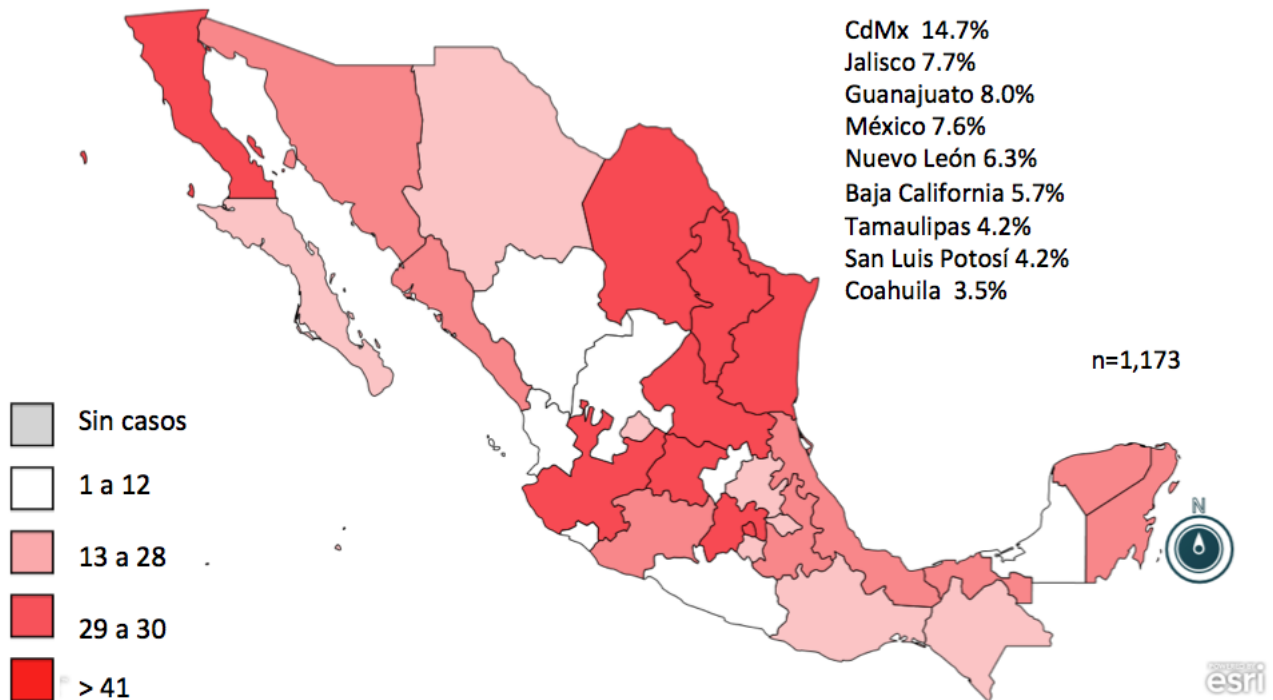
- Proporción de casos en embarazadas positivas respecto al nacional: 0.66
- La razón de sospechosas/confirmadas en embarazadas es: 0.54:1
- Porcentaje de positividad de embarazadas/puérperas 13.2 %

Hasta el 03 de mayo del 2020 se han registrado un total de 155 embarazadas/puerpéras confirmadas a COVID-19



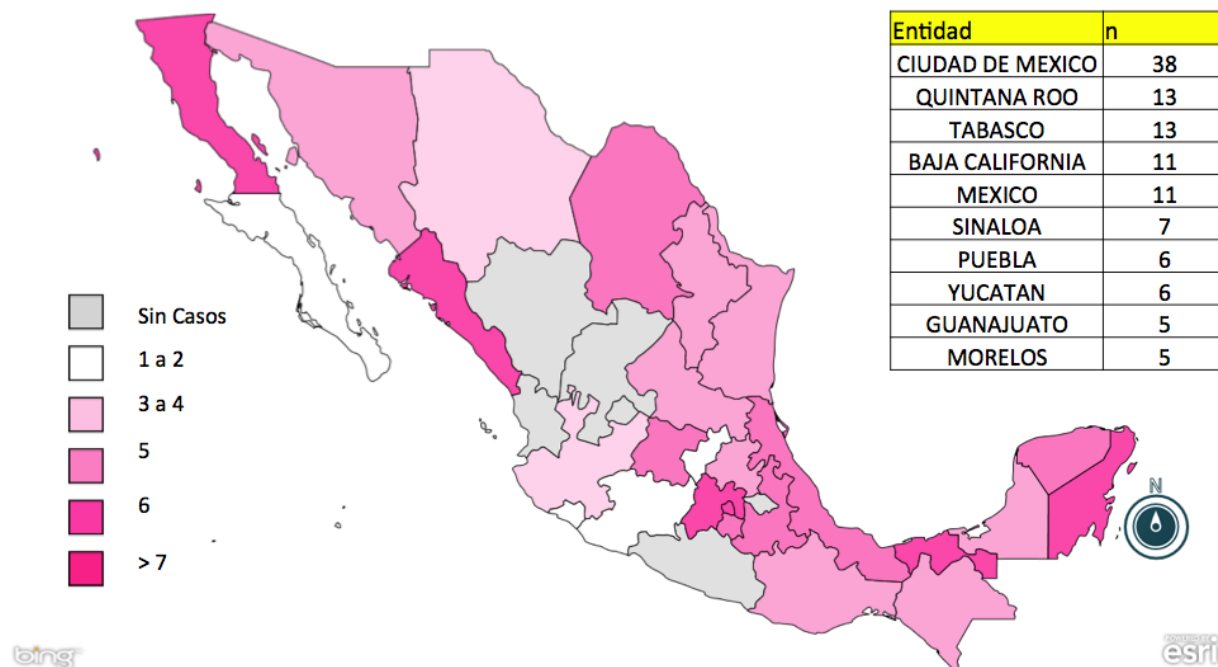
Fuente: Dirección General de Epidemiología/Sistema Nacional de Vigilancia Epidemiológica/ sistema de Vigilancia Epidemiológica de Enfermedades Respiratorias/Mujeres embarazadas/ Semana epidemiológica 19 2020, corte 02 de mayo 2020

Embarazadas Notificadas por estado a la Base de COVID-19



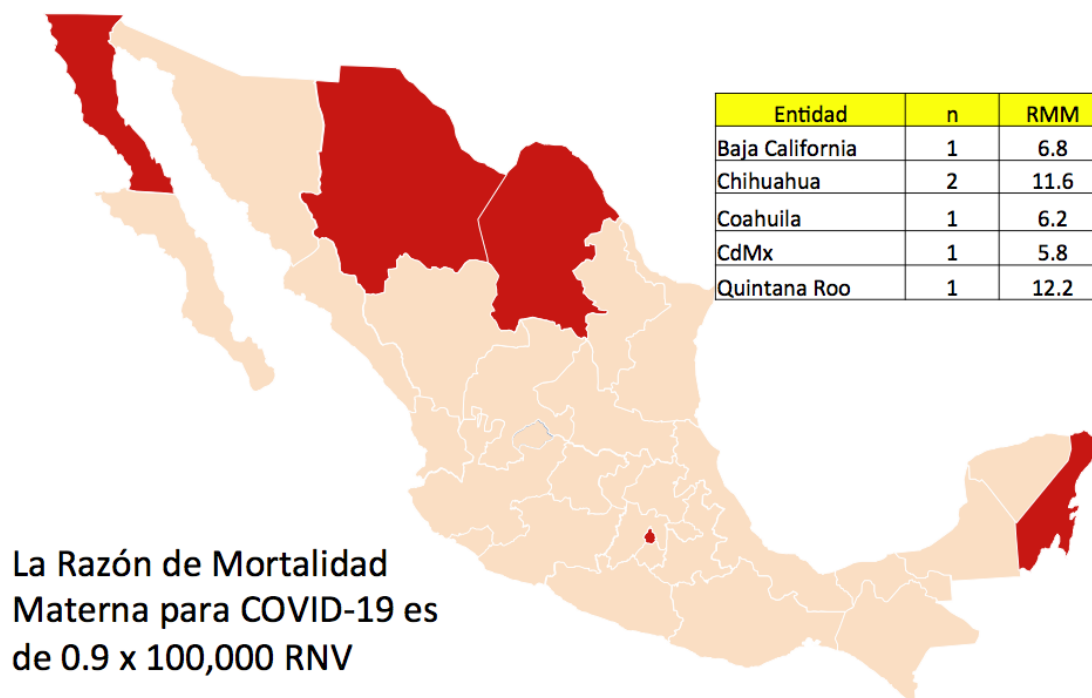
Fuente: Dirección General de Epidemiología/Sistema Nacional de Vigilancia Epidemiológica/ sistema de Vigilancia Epidemiológica de Enfermedades Respiratorias/Mujeres embarazadas/ Semana epidemiológica 19 2020, corte 03 de mayo 2020

Embarazadas Notificadas por estado positivas a COVID-19



Fuente: Dirección General de Epidemiología/Sistema Nacional de Vigilancia Epidemiológica/ sistema de Vigilancia Epidemiológica de Enfermedades Respiratorias/Mujeres embarazadas/ Semana epidemiológica 19 2020, corte 03 de mayo 2020

Defunciones por estado positivas a COVID-19

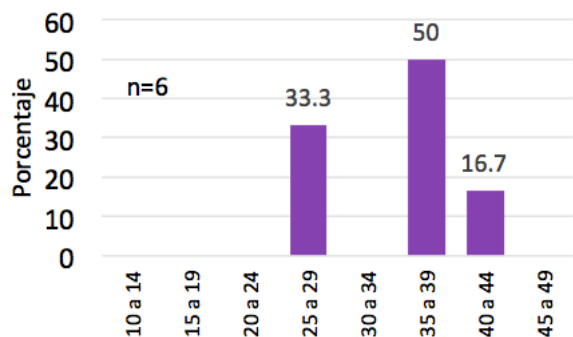


Fuente: Dirección General de Epidemiología/Sistema Nacional de Vigilancia Epidemiológica/ sistema de Vigilancia Epidemiológica de Enfermedades Respiratorias/Mujeres embarazadas/ Semana epidemiológica 19 2020, corte 03 de mayo 2020

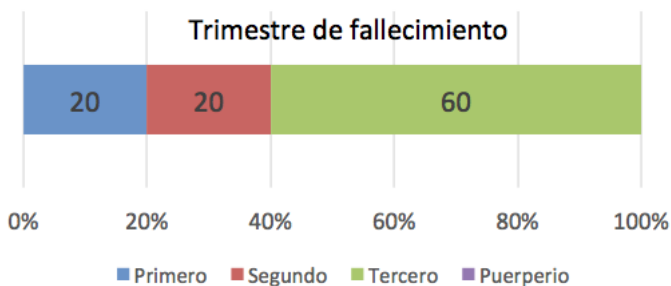
Defunciones por estado positivas a COVID-19

De las 6 Muertes Maternas por COVID-19 se tiene que:

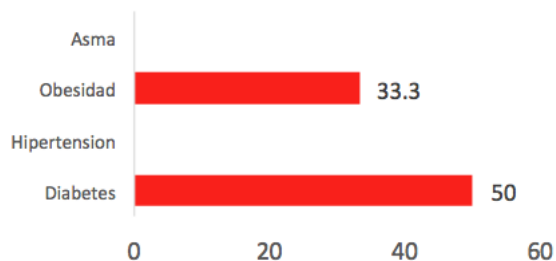
Mediana de edad de 38 años, rango entre 26 y 41 años



- El 50% (n=3) ocurren en hospitales del IMSS y solo el 50% (n=3) en la SSA
- El 33.3% (n=2) estuvo en la Unidad de Cuidados Intensivos
- El 16.7% (n=1) estuvo intubado en la UCI



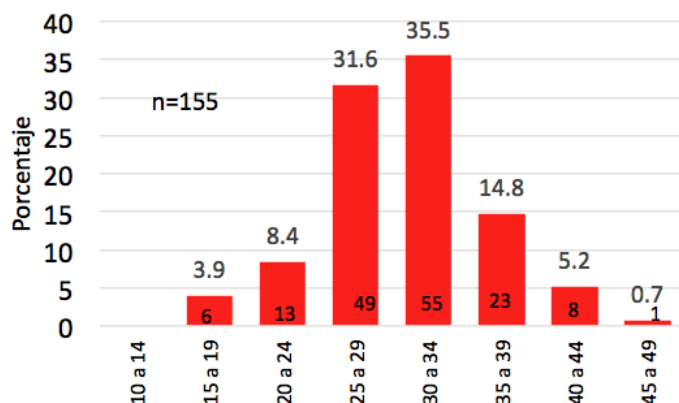
Comorbilidades



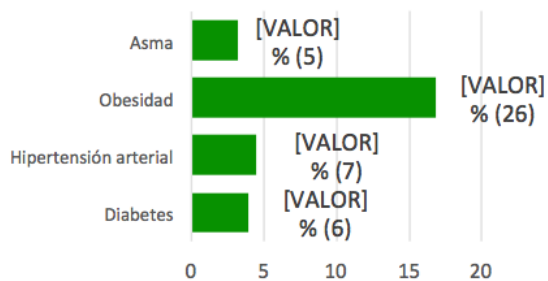
Fuente: Dirección General de Epidemiología/Sistema Nacional de Vigilancia Epidemiológica/ sistema de Vigilancia Epidemiológica de Enfermedades Respiratorias/Mujeres embarazadas/ Semana epidemiológica 24- 2020, corte 3 de mayo 2020

Casos confirmados a COVID-19 a nivel nacional, hasta el 03 de mayo del 2020

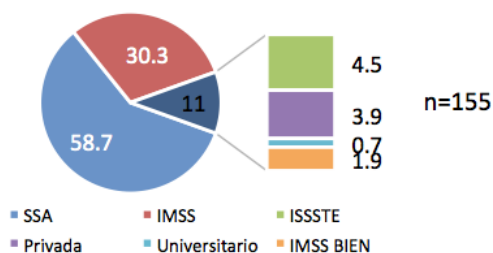
De los 155 casos positivos de embarazadas a nivel nacional se tiene que el promedio de edad es de 30.2 ± 5.6 años



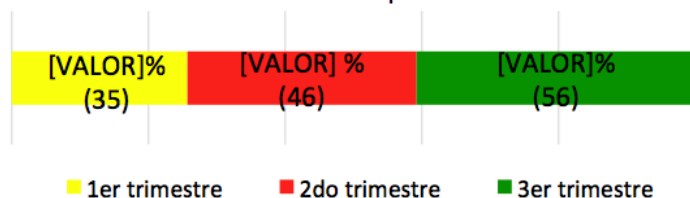
Comorbilidades notificante de embarazadas positivas a COVID-19



Institución notificante de embarazadas positivas a COVID-19



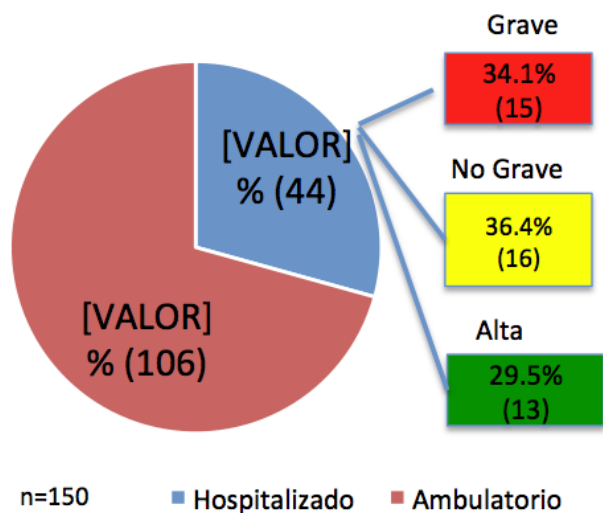
Trimestre de Embarazadas positivas a COVID-19



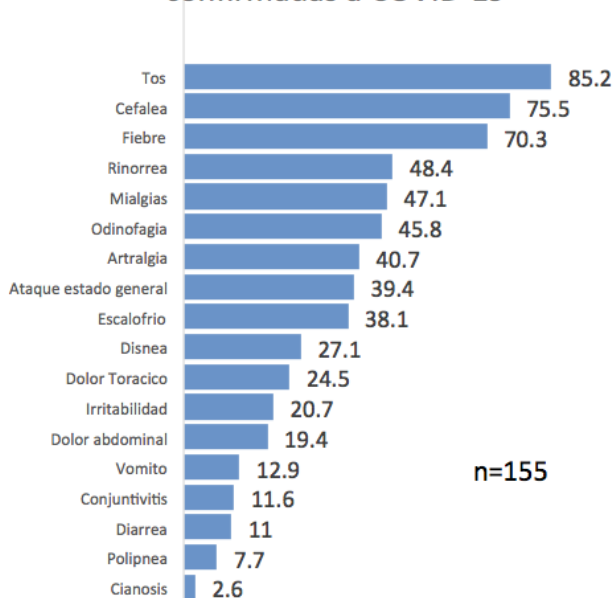
Fuente: Dirección General de Epidemiología/Sistema Nacional de Vigilancia Epidemiológica/ sistema de Vigilancia Epidemiológica de Enfermedades Respiratorias/Mujeres embarazadas/ Semana epidemiológica 19 2020, corte 03 de mayo 2020

Casos confirmados a COVID-19 a nivel nacional, hasta el 03 de mayo del 2020

Estado actual de la paciente embarazada confirmada a COVID-19



Sintomatología registrada en pacientes confirmadas a COVID-19



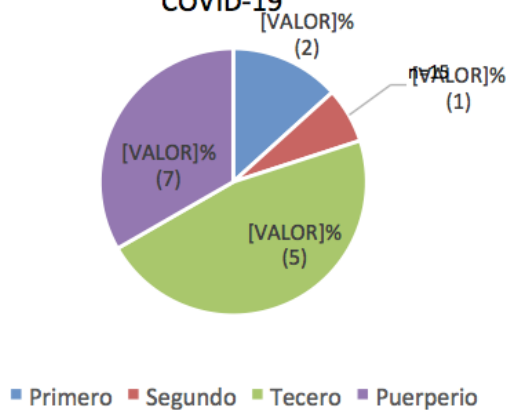
Del total de pacientes embarazadas graves confirmadas a COVID-19 el 40.8% se encontraban en el tercer trimestre

Fuente: Dirección General de Epidemiología/Sistema Nacional de Vigilancia Epidemiológica/ sistema de Vigilancia Epidemiológica de Enfermedades Respiratorias/Mujeres embarazadas/ Semana epidemiológica 19 2020, corte 03 de mayo 2020

Seguimiento de 15 casos graves hospitalizados

Entidad	N
CdMX	7
San Luis Potosí	1
México	1
Oaxaca	1
Sinaloa	1
Puebla	1
Tabasco	3

Trimestre de Embarazadas graves positivas a COVID-19



- La mediana de edad es de 30 años con un rango entre 25 y 41 años
- El 26.7% (n=4) tiene la comorbilidad de Obesidad
- El 13.3% (n=2) se encuentra intubado en la UCI

Fuente: Dirección General de Epidemiología/Sistema Nacional de Vigilancia Epidemiológica/ sistema de Vigilancia Epidemiológica de Enfermedades Respiratorias/Mujeres embarazadas/ Semana epidemiológica 19 2020, corte 03 de mayo 2020



**GOBIERNO DE
MÉXICO**

SALUD
SECRETARÍA DE SALUD

DIRECCIÓN GENERAL
DE EPIDEMIOLOGÍA