



AVISO NAUTICO No. 334/2020

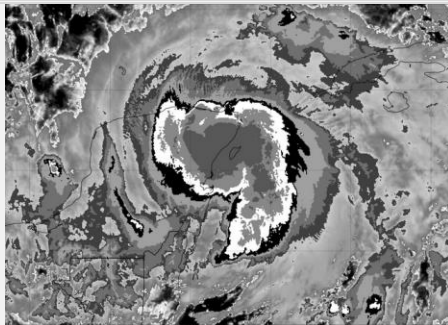
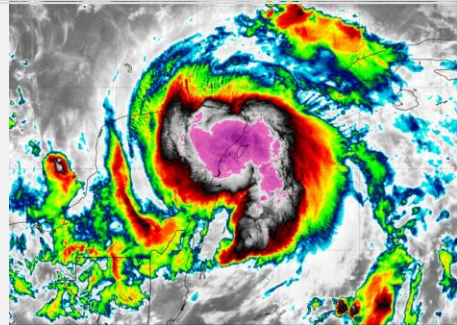
Capitanías de Puertos: Puerto Chiapas, Chiapas de Corzo, La Concordia, Chis., Puerto Juárez, Cozumel, Pto. Morelos, Playa del Carmen, Isla Mujeres, Mahahual, Chetumal, Xcalac, Isla Holbox, Q. Roo, Progreso, Celestún, Yukalpeten, El Cuyo, Sisal, Telchac, San Felipe, Chuburná, Río Lagartos, Dzilam de Bravo, Las Coloradas, Isla del Carmen, Cayo Arcas, Ta'Kuntah, Yuum K'ak Naab, Isla Aguada, Palizada, Nuevo Campechito, Sabancuy, Atasta, Campeche, Seybaplaya, Champotón Camp., Dos Bocas, Fronteras, Sánchez Magallanes, Villahermosa, Tab., Veracruz, Tuxpan, Coatzacoalcos, Alvarado, Tecolutla, Tamiahua, Nautla, Cazonas, Balzapote, Catemaco, Tlacotalpan, Tonalá, Minatitlán, Ver., Tampico, Altamira, La Pesca, Pto. Matamoros y Presa Falcón., Tamps.

Fecha 26 de octubre del 2020

Hora: 2230 hrs

Asunto	Huracán "ZETA" de categoría 1 en la Escala Saffir-Simpson
Litoral	Mar Caribe
Estados	Quintana Roo, Yucatán, Campeche, Tabasco, Chiapas y Oaxaca
Zona de vigilancia	Para las costas y zonas marítimas de Quintana Roo, Yucatán y Campeche
Zona de vigilancia establecido por efectos de Huracán	Desde Punta Allen, Q. Roo hasta Progreso, Yuc.

El huracán "ZETA" ingresa esta noche a tierra por inmediaciones de Tulum, Roo.



Posición del centro del sistema a las 21 hrs (03 GMT del día 27 de octubre)

Lat. 20.2° Norte y Long. 087.1

Distancia de la costa más cercana	A 21 MN (39 KM) al sur-suroeste de Isla Cozumel, Q. Roo y a 24 MN (45 KM) al sur de Playa del Carmen, Q. Roo							
Desplazamiento	Noroeste (305°) a 11 Nudos (20 kp/h)							
Presión mínima central	982 hPa							
Vientos máximos sostenidos	70 nudos (130 kph) con rachas de 85 nudos (157 kph)							
Cuadrantes	NE		SE		SW		NW	
	MN	KM	MN	KM	MN	KM	MN	KM
Radio de vientos de 34 nudos (63 kp/h)	120	222	110	204	60	111	70	130
Radio de viento de oleaje de 12 pies	120	222	90	167	30	56	30	56

por imágenes de satélite se observa el patrón de nublados densos de convección profunda en todos los cuadrantes de "ZETA", este sistema favorece en sus inmediaciones, lluvias fuertes a torrenciales, asociadas con actividad eléctrica, reducción de la visibilidad, rachas de vientos que pueden superar los 85 nudos (157 kp/h) y marejada superior a los 17 pies (5.1 mts).

La pared frontal de "ZETA" cubren las costas y zonas marítimas de la región norte y centro de Quintana Roo, así como de la región oriental de Yucatán, favoreciendo cielo nublado con lluvias fuertes a torrenciales, asociadas con actividad eléctrica, reducción de la visibilidad, rachas huracanadas que pueden superar los 70 nudos (130 kp/h) y marejada superior a los 16 pies (4.8 mts) en las **costas, zonas marítimas e islas de Quintana Roo y Yucatán**, asimismo, se presenta marea de tormenta que favorece fuerte rompiente y erosión en la línea de costas e ingreso del mar en zonas bajas de las regiones antes citadas, se mantienen en vigilancia y se recomienda mantenerse informados del desarrollo y trayectoria de este sistema.

"ZETA" favorece fuerte entrada de humedad hacia el sureste mexicano, Golfo de México y Golfo de Tehuantepec favoreciendo el incremento de nublados y del potencial de lluvias, asociadas con actividad eléctrica, rachas de viento que pueden superar los 32 nudos (60 kp/h) y marejada superior a los 10 pies (3.0 mts) para las **costas y zonas marítimas de Campeche, Tabasco, Oaxaca y Chiapas**, incluyendo la **Sonda de Campeche**, sin descartar el desarrollo de turbonadas y/o trombas marinas.

Los modelos de pronóstico indican que este sistema durante esta madrugada recorrerá la Península de Yucatán e ingrese a aguas del Golfo de México durante el martes 27 de octubre. Es importante mantenerse informados de la trayectoria y desarrollo de este sistema.

Debido a lo anterior, la navegación en general, actividades marítimas-portuarias, turísticas, de recreo, deportivas, de pesca, ribereñas, entre otras; deberán mantenerse informados del desarrollo y trayectoria de este sistema y atender las Recomendaciones de la **Autoridad Marítima Portuaria**.

Pronóstico para las 06 hrs (12 GMT del día 27)

Lat. 21.3° Norte y Long. 088.8° Oeste



SECRETARIA DE MARINA
UNIDAD DE CAPITANÍAS DE PUERTOS Y ASUNTOS MARÍTIMOS
DIRECCIÓN GENERAL ADJUNTA DE CAPITANÍAS DE PUERTOS
DIRECCIÓN DE SEGURIDAD MARÍTIMA

Distancia de la costa más cercana		En tierra a 7 MN (12 km) al este-sureste de Dzilam de Bravo, Yuc., y a 48 MN (88 KM) al este de Progreso, Yuc.		
Vientos máximos sostenidos		60 nudos (111 kp/h) con rachas de 75 nudos (139 kp/h) como tormenta tropical		
Pronósticos del National Weather Service Miami, FL.				
DÍA/HORA	Latitud (N)	Longitud (W)	Vtos. Máx.	Categoría
28/0000 GMT	23.1	90.7	65 nudos	Huracán categoría 1 en agua del Golfo de México
28/1200 GMT	25.6	91.6	75 nudos	Huracán categoría 1 en el Golfo de México
29/0000 GMT	29.1	90.1	65 nudos	Huracán categoría 1 en el Golfo de México
29/1200 GMT	33.8	85.7	35 nudos	Tormenta Tropical en tierra
<p>Observaciones: Debido a los acumulados registrados de las lluvias de los últimos días y a los que se prevé genere este sistema, se recomienda mantenerse informados de los niveles de los ríos, evitar ríos y arroyos de respuesta rápida que puedan ocasionar inundaciones y deslaves en zonas bajas y desembocaduras de los ríos con el mar.</p> <p>Asimismo, se recomienda mantenerse informados del desarrollo y trayectoria de este sistema tropical y atender las recomendaciones de la Autoridad Marítima Nacional.</p>				
<p>*Recomendaciones para la comunidad marítima portuaria y ribereña, lo siguiente</p> <ol style="list-style-type: none"> 1. Previo a su zarpe deberán tener conocimiento de las condiciones meteorológicas que prevalecerán en su ruta de navegación. 2. Deberán implementar las prevenciones y precauciones necesarias con relación a las actividades que realicen en las áreas donde se pronostican citados efectos meteorológicos. 3. Seguir las recomendaciones y lineamientos emitidos por las Autoridades Locales, en relación con la prevención y salvaguarda de la vida humana en la mar, en las vías navegables, en costas y en las playas. 				
Atención a los Navegantes:		Para su conocimiento, e implementar demás prevenciones y precauciones.		
Fuente: SEMAR				
				Elaboró: L.C.A Toto

La siguiente información la encontrarán en <https://www.gob.mx/semar/unicapam/acciones-y-programas/avisos-nauticos-160787>

Para mayor información de este sistema en <https://meteorologia.semar.gob.mx/>

