



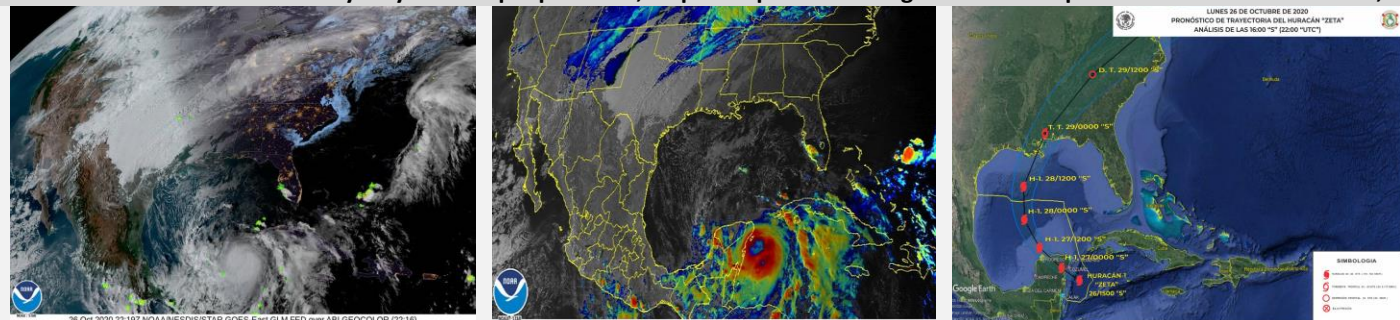
**AVISO NAUTICO No. 332/2020**

**Capitanías de Puertos:** Puerto Chiapas, Chiapas de Corzo, La Concordia, Chis., Puerto Juárez, Cozumel, Pto. Morelos, Playa del Carmen, Isla Mujeres, Mahahual, Chetumal, Xcalac, Isla Holbox, Q. Roo, Progreso, Celestún, Yukalpeten, El Cuyo, Sisal, Telchac, San Felipe, Chuburná, Río Lagartos, Dzilam de Bravo, Las Coloradas, Isla del Carmen, Cayo Arcas, Ta’Kuntah, Yuum K’ak Naab, Isla Aguada, Palizada, Nuevo Campechito, Sabancuy, Atasta, Campeche, Seybaplaya, Champotón Camp., Dos Bocas, Fronteras, Sánchez Magallanes, Villahermosa, Tab., Veracruz, Tuxpan, Coatzacoalcos, Alvarado, Tecolutla, Tamiahua, Nautla, Cazones, Balzapote, Catemaco, Tlacotalpan, Tonalá, Minatitlán, Ver., Tampico, Altamira, La Pesca, Pto. Matamoros y Presa Falcón., Tamps.

Fecha 26 de octubre del 2020 Hora: 1630 hrs

Asunto	<b>Huracán “ZETA”</b>
Litoral	Mar Caribe
Estados	Quintana Roo, Yucatán, Campeche, Tabasco, Chiapas y Oaxaca
Zona de vigilancia	Para las costas y zonas marítimas de Quintana Roo y Yucatán

**Esta tarde “ZETA” se intensificó a Huracán categoría 1 de la Escala Saffir-Simpson cerca de las costas de Quintana Roo De continuar con la velocidad y trayectoria que presenta, se prevé que “ZETA” ingresar a tierra por inmediaciones de Tulum, Roo**



**Posición del centro del sistema a las 15 hrs (21 GMT)** Lat. 19.5° Norte y Long. 086.0

Distancia de la costa más cercana	A 79 MN (146 KM) al sureste de Isla Cozumel, Q. Roo y a 93 MN (172 KM) al sureste de Puerto Morelos, Q. Roo							
Desplazamiento	Noroeste (305°) a 9 Nudos (17 kp/h)							
Presión mínima central	981 hPa							
Vientos máximos sostenidos	70 nudos (130 kph) con rachas de 85 nudos (157 kph)							
<b>Cuadrantes</b>	<b>NE</b>		<b>SE</b>		<b>SW</b>		<b>NW</b>	
	<b>MN</b>	<b>KM</b>	<b>MN</b>	<b>KM</b>	<b>MN</b>	<b>KM</b>	<b>MN</b>	<b>KM</b>
Radio de vientos de 34 nudos (63 kp/h)	100	185	100	185	30	56	70	130
Radio de viento de oleaje de 12 pies	90	167	60	111	30	56	60	111

por imágenes de satélite se observa el patrón de nublados de convección profunda de “ZETA” mejor organizado, este sistema favorece en sus inmediaciones, lluvias fuertes a torrenciales, asociadas con actividad eléctrica, reducción de la visibilidad, rachas de vientos que pueden superar los 85 nudos (157 kp/h) y marejada superior a los 16 pies (4.8 mts).

Las bandas frontales de “ZETA” cubren las costas y zonas marítimas de Quintana Roo, favoreciendo cielo nublado con lluvias fuertes, incrementándose, asociadas con actividad eléctrica, reducción de la visibilidad, rachas de viento que pueden superar los 60 nudos (111 kph), marejada superior a los 13 pies (3.9 mts), marea de tormenta que favorece fuerte rompiente y erosión en la línea de **costas y zonas marítimas, así como de las islas de la región de Quintana Roo, condiciones que se prevén se propaguen hacia las costas, zonas marítimas y Canal de Yucatán**, se mantienen en vigilancia y se recomienda mantenerse informados del desarrollo y trayectoria de este sistema.

“ZETA” favorece fuerte entrada de humedad hacia el sureste mexicano, Golfo de México y Golfo de Tehuantepec favoreciendo el incremento de nublados y del potencial de lluvias, asociadas con actividad eléctrica, rachas de viento que pueden superar los 27 nudos (50 kp/h) y marejada superior a los 9 pies (2.7 mts) para las costas y zonas marítimas de Campeche, Tabasco, Oaxaca y Chiapas, sin descartar el desarrollo de turbonadas y/o trombas marinas.

Los modelos de pronóstico indican que este sistema continuará desplazándose hacia el noroeste en dirección a la región central de Quintana Roo, en donde se prevé ingrese esta noche entre las 2000 y 2200 hrs, asimismo, se prevé incrementarse un poco más la intensidad de sus vientos antes de que su centro toque tierra. Es importante mantenerse informados de la trayectoria y desarrollo de este sistema.

Debido a lo anterior, la navegación en general, actividades marítimas-portuarias, turísticas, de recreo, deportivas, de pesca, ribereñas, entre otras; deberán mantenerse informados del desarrollo y trayectoria de este sistema y atender las Recomendaciones de la **Autoridad Marítima Portuaria**.

**Pronóstico para las 00 hrs (06 GMT del día 27)** Lat. 20.5° Norte y Long. 087.7° Oeste



**SECRETARIA DE MARINA**  
**UNIDAD DE CAPITANÍAS DE PUERTOS Y ASUNTOS MARÍTIMOS**  
**DIRECCIÓN GENERAL ADJUNTA DE CAPITANÍAS DE PUERTOS**  
**DIRECCIÓN DE SEGURIDAD MARÍTIMA**

Distancia de la costa más cercana		En tierra a 45 MN (83 km) al oeste de Isla Cozumel, Q. Roo y a 36 MN (67 KM) al oeste de Playa del Carmen, Q. Roo.		
Vientos máximos sostenidos		75 nudos (139 kp/h) con rachas de 90 nudos (167 kp/h) como <b>huracán categoría 1</b>		
<b>Pronósticos del National Weather Service Miami, FL.</b>				
DÍA/HORA	Latitud (N)	Longitud (W)	Vtos. Máx.	Categoría
27/1800 GMT	22.1	89.9	65 nudos	Huracán categoría 1 agua del Golfo de México
28/0600 GMT	24.2	91.4	70 nudos	Huracán categoría 1 en el Golfo de México
28/1800 GMT	26.8	91.4	70 nudos	Huracán categoría 1 en el Golfo de México
29/0000 GMT	30.8	88.9	60 nudos	Tormenta Tropical en tierra
<p><b>Observaciones:</b> Debido a los acumulados registrados de las lluvias de los últimos días y a los que se prevé genere este sistema, se recomienda mantenerse informados de los niveles de los ríos, evitar ríos y arroyos de respuesta rápida que puedan ocasionar inundaciones y deslaves en zonas bajas y desembocaduras de los ríos con el mar.</p> <p>Asimismo, se recomienda mantenerse informados del desarrollo y trayectoria de este sistema tropical y atender las recomendaciones de la <b>Autoridad Marítima Nacional</b>.</p>				
<p><b>*Recomendaciones para la comunidad marítima portuaria y ribereña, lo siguiente</b></p> <ol style="list-style-type: none"> <li>1. Previo a su zarpe deberán tener conocimiento de las condiciones meteorológicas que prevalecerán en su ruta de navegación.</li> <li>2. Deberán implementar las prevenciones y precauciones necesarias con relación a las actividades que realicen en las áreas donde se pronostican citados efectos meteorológicos.</li> <li>3. Seguir las recomendaciones y lineamientos emitidos por las Autoridades Locales, en relación con la prevención y salvaguarda de la vida humana en la mar, en las vías navegables, en costas y en las playas.</li> </ol>				
<b>Atención a los Navegantes:</b>		Para su conocimiento, e implementar demás prevenciones y precauciones.		
Fuente: SEMAR				
				Elaboró: L.C.A Toto

La siguiente información la encontrarán en <https://www.gob.mx/semar/unicapam/acciones-y-programas/avisos-nauticos-160787>

Para mayor información de este sistema en <https://meteorologia.semar.gob.mx/>

