



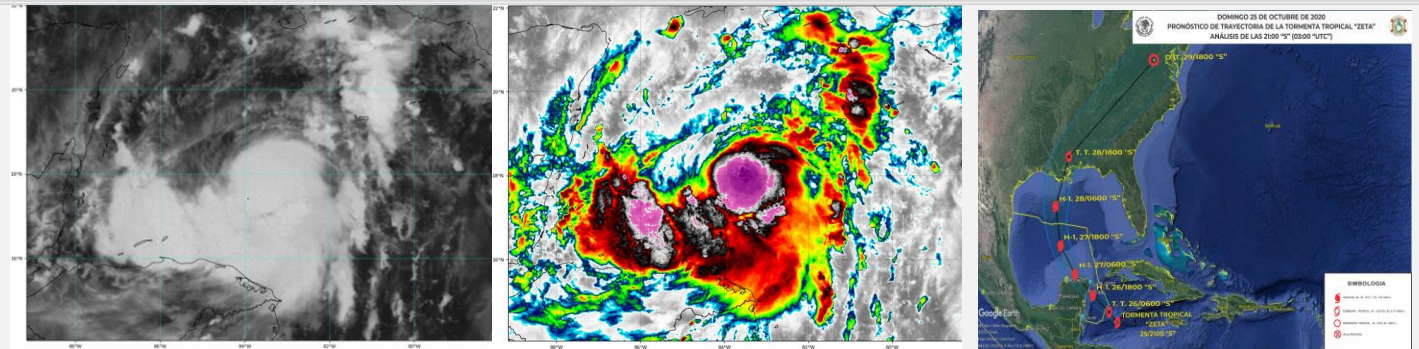
**AVISO NAUTICO No. 330/2020**

**Capitanías de Puertos:** Puerto Chiapas, Chiapas de Corzo, La Concordia, Chis., Puerto Juárez, Cozumel, Pto. Morelos, Playa del Carmen, Isla Mujeres, Mahahual, Chetumal, Xcalac, Isla Holbox, Q. Roo, Progreso, Celestún, Yukalpeten, El Cuyo, Sisal, Telchac, San Felipe, Chuburná, Río Lagartos, Dzilam de Bravo, Las Coloradas, Isla del Carmen, Cayo Arcas, Ta’Kuntah, Yuum K’ak Naab, Isla Aguada, Palizada, Nuevo Campechito, Sabancuy, Atasta, Campeche, Seybaplaya, Champotón Camp., Dos Bocas, Fronteras, Sánchez Magallanes, Villahermosa, Tab., Veracruz, Tuxpan, Coatzacoalcos, Alvarado, Tecolutla, Tamiagua, Nautla, Czones, Balzapote, Catemaco, Tlacotalpan, Tonalá, Minatitlán, Ver., Tampico, Altamira, La Pesca, Pto. Matamoros y Presa Falcón., Tamps.

Fecha 25 de octubre del 2020 Hora: 2330 hrs

Asunto	<b>Tormenta Tropical “ZETA”</b>
Litoral	Mar Caribe
Estados	Quintana Roo, Yucatán, Campeche, Tabasco, Chipas y Oaxaca
Zona de vigilancia	Para las costas y zonas marítimas de Quintana Roo y Yucatán

**Esta noche La tormenta tropical “ZETA” ha iniciado un lento desplazamiento hacia el nor-noroeste**



<b>Posición del centro del sistema a las 21 hrs (03 GMT del día 26)</b>		Lat. 18.1° Norte y Long. 083.8						
Distancia de la costa más cercana	A 225 MN (417 KM) al este de Mahahual, Q. Roo y a 227 MN (420 MN) al sureste de Isla Cozumel, Q. Roo							
Desplazamiento	Nor-noroeste (330°) a 2 Nudos (3.7 kp/h)							
Presión mínima central	997 hPa							
Vientos máximos sostenidos	50 nudos (93 kph) con rachas de 60 nudos (111 kph)							
<b>Cuadrantes</b>	<b>NE</b>		<b>SE</b>		<b>SW</b>		<b>NW</b>	
	<b>MN</b>	<b>KM</b>	<b>MN</b>	<b>KM</b>	<b>MN</b>	<b>KM</b>	<b>MN</b>	<b>KM</b>
Radio de vientos de 34 nudos (63 kp/h)	60	111	100	185	0	0	0	0

por imágenes de satélite se observa que ahora el patrón de nublados de convección profunda de “ZETA” ahora se muestra mejor organizado, este sistema favorece en sus inmediaciones, así como en costas y zonas marítimas de la región norte de Nicaragua y Honduras lluvias fuertes a torrenciales, asociadas con actividad eléctrica, reducción de la visibilidad, rachas de vientos que pueden superar los 40 nudos (83 kp/h) y marejada superior a los 12 pies (3.6 mts).

La amplia circulación de “ZETA” favorece el deterioro de las condiciones meteorológicas y oceanográficas, asociadas con lluvias fuertes, incremento del viento con rachas que pueden superar los 30 nudos (56 kph), marejada superior a los 9 pies (2.7 mts) y reducción de la visibilidad para las **costas y zonas marítimas de la región sur de Quintana Roo, condiciones que se prevén se propaguen hacia las costas, zonas marítimas e islas de Quintana Roo, Yucatán y Canal de Yucatán**, se mantienen en vigilancia y se recomienda mantenerse informados del desarrollo y trayectoria de este sistema.

“ZETA” favorece fuerte entrada de humedad hacia el sureste mexicano, Golfo de México y Golfo de Tehuantepec favoreciendo en horas vespertinas a nocturnas el incremento de nublados y del potencial de lluvias, asociadas con actividad eléctrica, rachas de viento que pueden superar los 27 nudos (50 kp/h) y marejada superior a los 9 pies (2.7 mts) para las costas y zonas marítimas de Campeche, Tabasco, Oaxaca y Chiapas.

Los modelos de pronóstico indican que este sistema continuará desplazándose hacia el noroeste en dirección a la región norte de Quintana Roo, es importante mantenerse informados, debido a que este sistema continuara incrementando la intensidad de sus vientos y es posible alcance la intensidad de huracán categoría 1 durante el lunes 26 de octubre, antes de que se acercarse a la Península de Yucatán.

Debido a lo anterior, la navegación en general, actividades marítimas-portuarias, turísticas, de recreo, deportivas, de pesca, ribereñas, entre otras; deberán mantenerse informados del desarrollo y trayectoria de este sistema y atender las Recomendaciones **de la Autoridad Marítima Portuaria**.



**SECRETARIA DE MARINA**  
**UNIDAD DE CAPITANÍAS DE PUERTOS Y ASUNTOS MARÍTIMOS**  
**DIRECCIÓN GENERAL ADJUNTA DE CAPITANÍAS DE PUERTOS**  
**DIRECCIÓN DE SEGURIDAD MARÍTIMA**

<b>Pronóstico para las 06 hrs (12 GMT del día 26)</b>		Lat. 18.9° Norte y Long. 084.7° Oeste		
Distancia de la costa más cercana		A 171 MN (316 km) al este de Mahahual, Q. Roo y a 157 MN (291 KM) al sureste de Isla Cozumel, Q. Roo		
Vientos máximos sostenidos		60 nudos (111 kp/h) con rachas de 75 nudos (139 kp/h) como <b>tormenta tropical</b>		
<b>Pronósticos del National Weather Service Miami, FL.</b>				
DÍA/HORA	Latitud (N)	Longitud (W)	Vtos. Máx.	Categoría
27/0000 GMT	20.2	086.5	75 nudos	Huracán categoría 1
27/1200 GMT	21.8	088.6	65 nudos	Huracán categoría 1
28/0000 GMT	24.0	090.4	65 nudos	Huracán categoría 1
28/1200 GMT	27.1	091.1	65 nudos	Huracán categoría 1
<p><b>Observaciones:</b> Debido a los acumulados registrados de las lluvias de los últimos días y a los que se prevé genere este sistema, se recomienda mantenerse informados de los niveles de los ríos, evitar ríos y arroyos de respuesta rápida que puedan ocasionar inundaciones y deslaves en zonas bajas y desembocaduras de los ríos con el mar.</p> <p>Asimismo, se recomienda mantenerse informados del desarrollo y trayectoria de este sistema tropical y atender las recomendaciones de la <b>Autoridad Marítima Nacional</b>.</p>				
<p><b>*Recomendaciones para la comunidad marítima portuaria y ribereña, lo siguiente</b></p> <ol style="list-style-type: none"> <li>1. Previo a su zarpe deberán tener conocimiento de las condiciones meteorológicas que prevalecerán en su ruta de navegación.</li> <li>2. Deberán implementar las prevenciones y precauciones necesarias con relación a las actividades que realicen en las áreas donde se pronostican citados efectos meteorológicos.</li> <li>3. Seguir las recomendaciones y lineamientos emitidos por las Autoridades Locales, en relación con la prevención y salvaguarda de la vida humana en la mar, en las vías navegables, en costas y en las playas.</li> </ol>				
<b>Atención a los Navegantes:</b>		Para su conocimiento, e implementar demás prevenciones y precauciones.		
Fuente: SEMAR		Elaboró: L.C.A Toto		

La siguiente información la encontrarán en <https://www.gob.mx/semar/unicapam/acciones-y-programas/avisos-nauticos-160787>

Para mayor información de este sistema en <https://meteorologia.semar.gob.mx/>

