



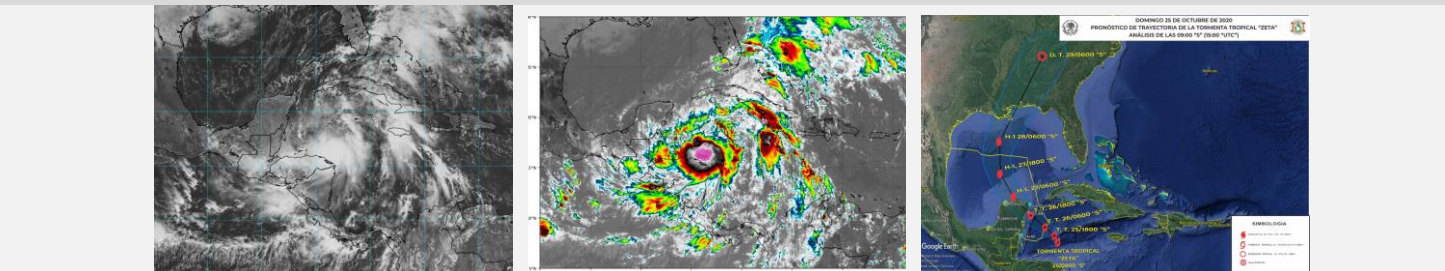
AVISO NAUTICO No. 328/2020

Capitanías de Puertos: Puerto Chiapas, Chiapas de Corzo, La Concordia, Chis., Puerto Juárez, Cozumel, Pto. Morelos, Playa del Carmen, Isla Mujeres, Mahahual, Chetumal, Xcalac, Isla Holbox, Q. Roo, Progreso, Celestún, Yukalpeten, El Cuyo, Sisal, Telchac, San Felipe, Chuburná, Río Lagartos, Dzilam de Bravo, Las Coloradas, Isla del Carmen, Cayo Arcas, Ta’Kuntah, Yuum K’ak Naab, Isla Aguada, Palizada, Nuevo Campechito, Sabancuy, Atasta, Campeche, Seybaplaya, Champotón Camp., Dos Bocas, Fronteras, Sánchez Magallanes, Villahermosa, Tab., Veracruz, Tuxpan, Coatzacoalcos, Alvarado, Tecolutla, Tamiahua, Nautla, Cazones, Balzapote, Catemaco, Tlacotalpan, Tonalá, Minatitlán, Ver., Tampico, Altamira, La Pesca, Pto, Matamoros y Presa Falcón., Tamps.

Fecha 25 de octubre del 2020 Hora: 1130 hrs

Asunto	Tormenta Tropical “ZETA”
Litoral	Mar Caribe
Estados	Quintana Roo, Yucatán, Campeche, Tabasco, Chipas y Oaxaca
Zona de vigilancia	Para las costas y zonas marítimas de Quintana Roo y Yucatán

“Zeta” se encuentra estacionaria, su amplia circulación favorece lluvias fuertes a intensas, acompañados de rachas de vientos que pueden superar los 30 nudos (56 kp/h) y marejada superior a los 9 pies (2.7 mts) en costas y zonas marítimas de la región sur de Quintana Roo.



Posición del centro del sistema a las 10 hrs (15 GMT) Lat. 17.8° Norte y Long. 083.8

Distancia de la costa más cercana	A 229 MN (424 KM) al este de Mahahual, Q. Roo y a 239 MN (443 MN) al sureste de Isla Cozumel, Q. Roo
Desplazamiento	Estacionario
Presión mínima central	1005 hPa
Vientos máximos sostenidos	35 nudos (65 kph) con rachas de 45 nudos (83 kph)

Cuadrantes	NE		SE		SW		NW	
	MN	KM	MN	KM	MN	KM	MN	KM
Radio de vientos de 34 nudos (63 kp/h)	0	0	70	129	0	0	0	0

por imágenes de satélite se observa que el patrón de nublados de convección profunda de “ZETA” no están bien organizado, lo que ocasiona que su centro no sea muestre bien definido, este sistema favorece en sus inmediaciones, así como en costas y zonas marítimas de la región norte de Nicaragua y Honduras lluvias fuertes a torrenciales, asociadas con actividad eléctrica, reducción de la visibilidad, rachas de vientos que pueden superar los 40 nudos (83 kp/h) y marejada superior a los 10 pies (3.0 mts).

La amplia circulación de “ZETA” favorece el deterioro de las condiciones meteorológicas y oceanográficas, asociadas con lluvias fuertes, incremento del viento con rachas que pueden superar los 30 nudos (56 kph), marejada superior a los 9 pies (2.7 mts) y reducción de la visibilidad para las **costas y zonas marítimas de la región sur de Quintana Roo, condiciones que se prevén se propaguen durante el día hacia las costas, zonas marítimas e islas de Quintana Roo y región oriental de Yucatán y Canal de Yucatán**, se mantienen en vigilancia y se recomienda mantenerse informados del desarrollo y trayectoria de este sistema.

“ZETA” favorece fuerte entrada de humedad hacia el sureste mexicano, Golfo de México y Golfo de Tehuantepec favoreciendo en horas vespertinas a nocturnas el incremento de nublados y del potencial de lluvias, asociadas con actividad eléctrica, rachas de viento que pueden superar los 27 nudos (50 kp/h) y marejada superior a los 9 pies (2.7 mts) para las costas y zonas marítimas de Campeche, Tabasco, Oaxaca y Chiapas.

Los modelos de pronóstico indican que este sistema se desplazará hacia el norte en dirección al Canal de Yucatán o región norte de Quintana Roo, sin embargo, es importante mantenerse informados, debido a que este sistema al encontrarse estacionario podría retomar su desplazamiento en otra dirección y/o incrementar la intensidad de sus vientos manteniéndose como tormenta tropical o como huracán categoría 1.

Debido a lo anterior, la navegación en general, actividades marítimas-portuarias, turísticas, de recreo, deportivas, de pesca, ribereñas, entre otras; deberán mantenerse informados del desarrollo y trayectoria de este sistema y atender las Recomendaciones **de la Autoridad Marítima Portuaria**.



SECRETARÍA DE MARINA
UNIDAD DE CAPITANÍAS DE PUERTOS Y ASUNTOS MARÍTIMOS
DIRECCIÓN GENERAL ADJUNTA DE CAPITANÍAS DE PUERTOS
DIRECCIÓN DE SEGURIDAD MARÍTIMA

Pronóstico para las 18 hrs (00 GMT del día 26)		Lat. 18.4° Norte y Long. 084.1° Oeste		
Distancia de la costa más cercana		A 206 MN (381 km) al este de Mahahual, Q. Roo y a 202 MN (375 KM) al sureste de Isla Cozumel, Q. Roo		
Vientos máximos sostenidos		40 nudos (74 kph) con rachas de 50 nudos (93 kph) como tormenta tropical		
Pronósticos del National Weather Service Miami, FL.				
DÍA/HORA	Latitud (N)	Longitud (W)	Vtos. Máx.	Categoría
26/1200 GMT	19.2	085.1	50 nudos	Tormenta tropical
27/0000 GMT	20.3	086.7	60 nudos	Tormenta tropical
27/1200 GMT	21.9	088.7	65 nudos	Huracán categoría 1
28/0000 GMT	24.0	090.3	65 nudos	Huracán categoría 1
<p>Observaciones: Debido a los acumulados registrados de las lluvias de los últimos días y a los que se prevé genere este sistema, se recomienda mantenerse informados de los niveles de los ríos, evitar ríos y arroyos de respuesta rápida que puedan ocasionar inundaciones y deslaves en zonas bajas y desembocaduras de los ríos con el mar.</p> <p>Asimismo, se recomienda mantenerse informados del desarrollo y trayectoria de este sistema tropical y atender las recomendaciones de la Autoridad Marítima Nacional.</p>				
<p>*Recomendaciones para la comunidad marítima portuaria y ribereña, lo siguiente</p> <ol style="list-style-type: none"> 1. Previo a su zarpe deberán tener conocimiento de las condiciones meteorológicas que prevalecerán en su ruta de navegación. 2. Deberán implementar las prevenciones y precauciones necesarias en relación a las actividades que realicen en las áreas donde se pronostican citados efectos meteorológicos. 3. Seguir las recomendaciones y lineamientos emitidos por las Autoridades Locales, en relación con la prevención y salvaguarda de la vida humana en la mar, en las vías navegables, en costas y en las playas. 				
Atención a los Navegantes:		Para su conocimiento, e implementar demás prevenciones y precauciones.		
Fuente: SEMAR		Elaboró: L.C.A Toto		

La siguiente información la encontrarán en <https://www.gob.mx/semar/unicapam/acciones-y-programas/avisos-nauticos-160787>

Para mayor información de este sistema en <https://meteorologia.semar.gob.mx/>