



Comisión Nacional
de Hidrocarburos

Autorización de la Perforación del Pozo Delimitador en Aguas Someras Pokche-3DEL.

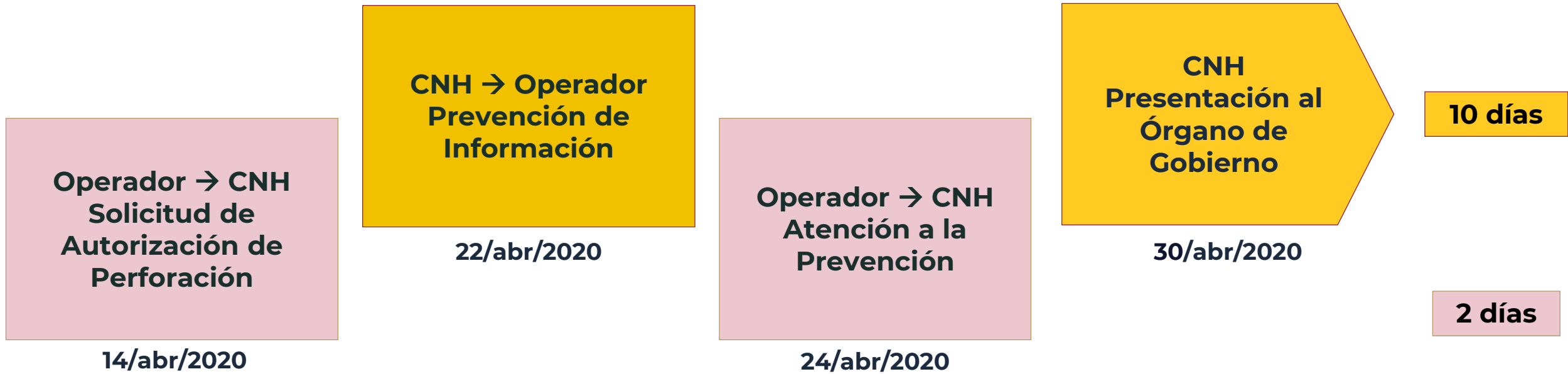
Operador Petrolero: Pemex Exploración y Producción

Unidad Técnica de Exploración y su Supervisión
Dirección General de Autorizaciones de Exploración

30 de Abril de 2020



Línea de Tiempo, Autorización Pozo Pokche-3DEL



Fundamento Jurídico

- **Ley de Hidrocarburos**

Facultad de la Comisión para emitir autorizaciones de perforación de pozos

Artículos 36 y 43 fr. I, inciso e)

- **Ley de los Órganos Reguladores Coordinados en Materia Energética**

Atribuciones de los Órganos Reguladores

Artículos 4, 22, fr. I, II, III, VIII, IX, XI y XII, y 39 fr. I, III y IV

- **Reglamento Interno de la CNH**

Se establecen facultades para el Órgano de Gobierno y para cada una de las Direcciones Generales de la Comisión

Artículos 13, fr. IX, inciso a) y 32, fr. I inciso a).

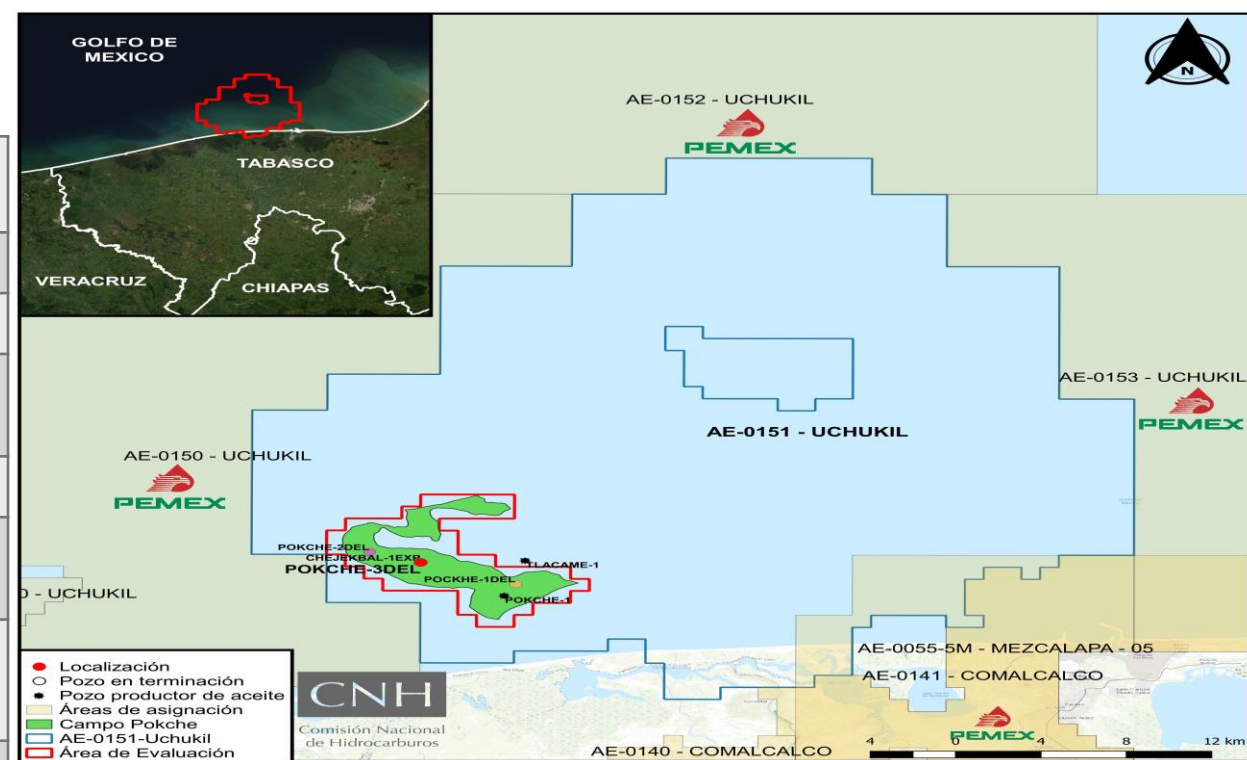
- **Lineamientos de Perforación de pozos**

Se establecen requisitos y procedimientos para la autorización de la perforación de pozos

Artículos 2, 9, 25, 27, 30, 31, 32, 33, 34 y Anexo V.

Datos Generales: Pokche-3DEL

Asignación		AE-0151-Uchukil (Escenario base)	
Clasificación del pozo		106 Pozo Delimitador	
Tirante de agua (m)		27	
Objetivo geológico (mmbnm)		Jurásico Superior Kimmeridgiano	6,576 – 6,627
Hidrocarburo esperado		Aceite ligero de 43.4 °API	
Temperatura y presión (HP-HT)		165° C	15,620 psi
Trayectoria del pozo		Direccional Tipo "J"	
Profundidad programada total		6,850 mmbnm/ 7,665 mdbnm	
Programas (173 días)	Perforación:	02/05/2020 - 27/09/2020 (148 días)	
	Terminación:	28/09/2020 - 23/10/2020 (25 días)	
Costos 69.9 (MMUSD)		Perforación : 60.6 (MMUSD) Terminación: 9.3 (MMUSD)	
Principales características del equipo de perforación		Plataforma Auto Elevable: La Covadonga Capacidad de perforación Máx: 9,140 m Sistema de Preventores: 10 kpsi y 15 kpsi	



Distancia del pozo a los límites de la Asignación (km)	
Norte	14.4
Sur	3.0
Este	29.9
Oeste	4.4

Distancia a los pozos de correlación (m)	
Chejekbal-1EXP	5
Pokche-1	4,680

Recursos prospectivos: 8 mmbpce

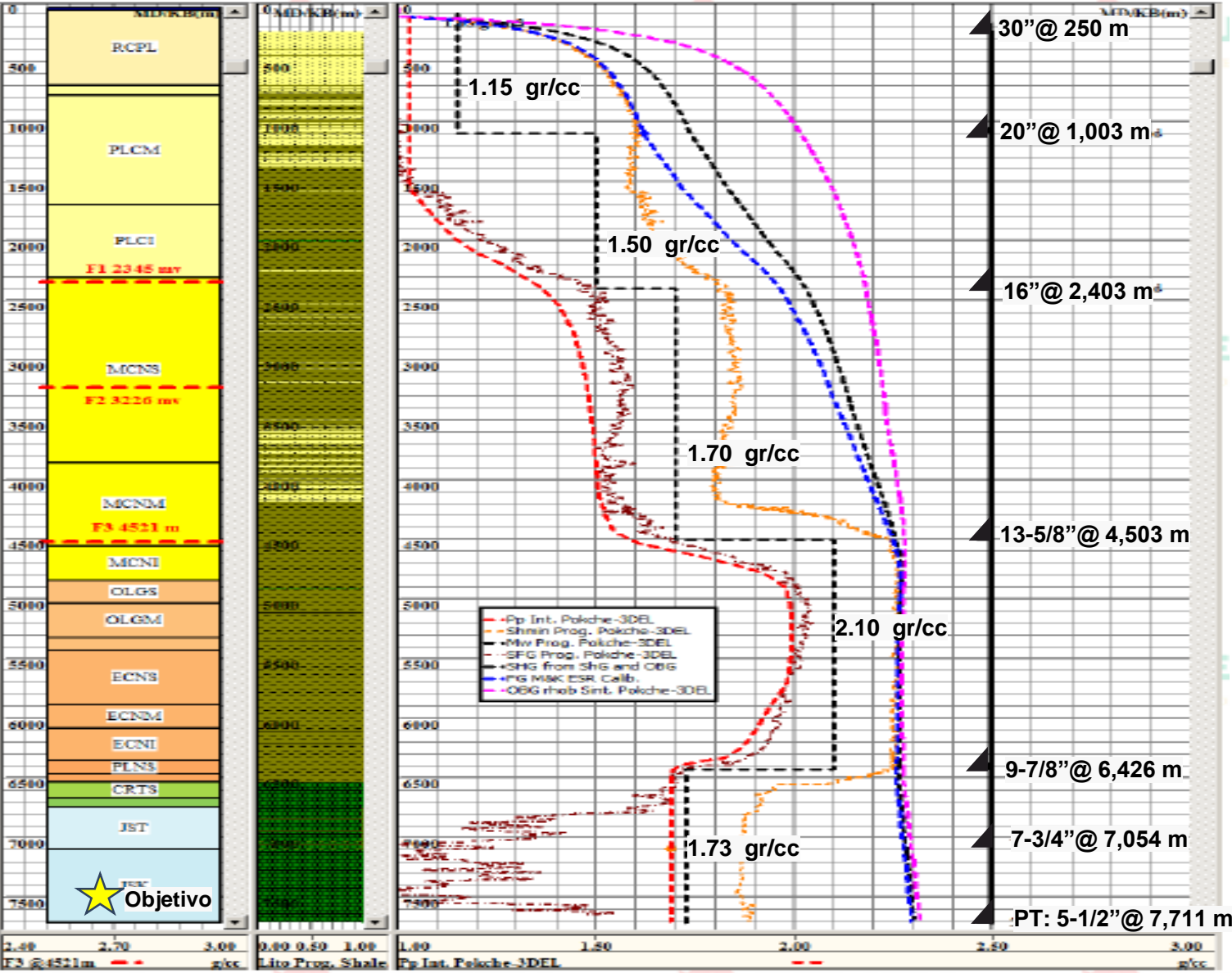
Pg: 81%



Comisión Nacional de Hidrocarburos

Área de Protección

Diseño del Pozo, Ventana Operativa



Opciones de diseño para la Perforación, basados en el análisis de:

- Pozos de correlación.
- Columna geológica.
- Condiciones del yacimiento.

Diseño de la ventana operativa:

- Correlaciones petrofísicas.
- Eventos de perforación, pozos de correlación.
- Estudio geomecánico.



Comisión Nacional de Hidrocarburos

Conclusiones

- La Perforación del Pozo Pokche-3DEL permitirá corroborar la continuidad hidráulica del JSK hacia el pozo Pokche-1DEL, su objetivo es investigar echado abajo la continuidad del yacimiento JSK en la zona del pozo Chejekbal-1EXP, con respecto de lo determinado por los pozos descubridores y realizar dos pruebas de producción, una convencional y la otra de alcance extendido en el JSK.
- Con la perforación del Pozo Pokche-3DEL se estima obtener un recurso prospectivo de hidrocarburos de 8 MMBPCE.
- El Diseño de la perforación Pozo Pokche-3DEL, considera la utilización de las mejores prácticas al incorporar tecnologías que permitirán mejorar el desempeño de la perforación y contribuir a la integridad del pozo, por mencionar algunas:
 - La actualización de los gradientes de presión de poro y fractura en tiempo real,
 - La utilización de zapatas rimadoras para asegurar el asentamiento de las tuberías de revestimiento,
- En este sentido, la Dirección General de Autorizaciones de Exploración considera técnicamente factible la perforación del Pozo Delimitador en Aguas Someras Pokche-3DEL, dado que no se observaron elementos geológicos, operacionales, de integridad de pozo o de cumplimiento a la normativa aplicable en la materia, que limiten o impidan su perforación.



Comisión
Nacional de
Hidrocarburos

gob.mx/CNH
hidrocarburos.gob.mx
rondasmexico.gob.mx

