

COVID-19 MÉXICO

Comunicado Técnico Diario

FASE 3 Martes 17 de noviembre, 2020

SALUD

SECRETARÍA DE SALUD



Avance de estrategia

Noviembre, 2020

Fase 3

171
Nueva Normalidad

258
Conferencias vespertinas

marzo	1 2 3 4 5 6 7 8 9 10 11 12 13 14 15 16 17 18 19 20 21 22 23 24 25 26 27 28 29 30 31 1 2 3 4	julio	28 29 30 1 2 3 4 5 6 7 8 9 10 11 12 13 14 15 16 17 18 19 20 21 22 23 24 25 26 27 28 29 30 31 1
abril	25 26 27 28 29 30 1 2 3 4 5 6 7 8 9 10 11 12 13 14 15 16 17 18 19 20 21 22 23 24 25 26 27 28 29 30 1 2	agosto	26 27 28 29 30 31 1 2 3 4 5 6 7 8 9 10 11 12 13 14 15 16 17 18 19 20 21 22 23 24 25 26 27 28 29 30 31 1 2 3 4 5
mayo	26 27 28 29 30 1 2 3 4 5 6 7 8 9 10 11 12 13 14 15 16 17 18 19 20 21 22 23 24 25 26 27 28 29 30 31 1 2 3 4 5 6	septiembre	30 31 1 2 3 4 5 6 7 8 9 10 11 12 13 14 15 16 17 18 19 20 21 22 23 24 25 26 27 28 29 30 1 2 3
junio	31 1 2 3 4 5 6 7 8 9 10 11 12 13 14 15 16 17 18 19 20 21 22 23 24 25 26 27 28 29 30 1 2 3 4	octubre	1 2 3 4 5 6 7 8 9 10 11 12 13 14 15 16 17 18 19 20 21 22 23 24 25 26 27 28 29 30 1 2 3 4 5

dom	lun	mar	mie	jue	vie	sáb
1	2	3	4	5	6	7
8	9	10	11	12	13	14
15	16			18		19
	22		23		24	
	25		26		27	
	28		29		30	
	31	1	2	3	4	5

Semáforo de riesgo epidémico



Componente técnico

Información diaria

FASE 3 Martes 17 de noviembre, 2020

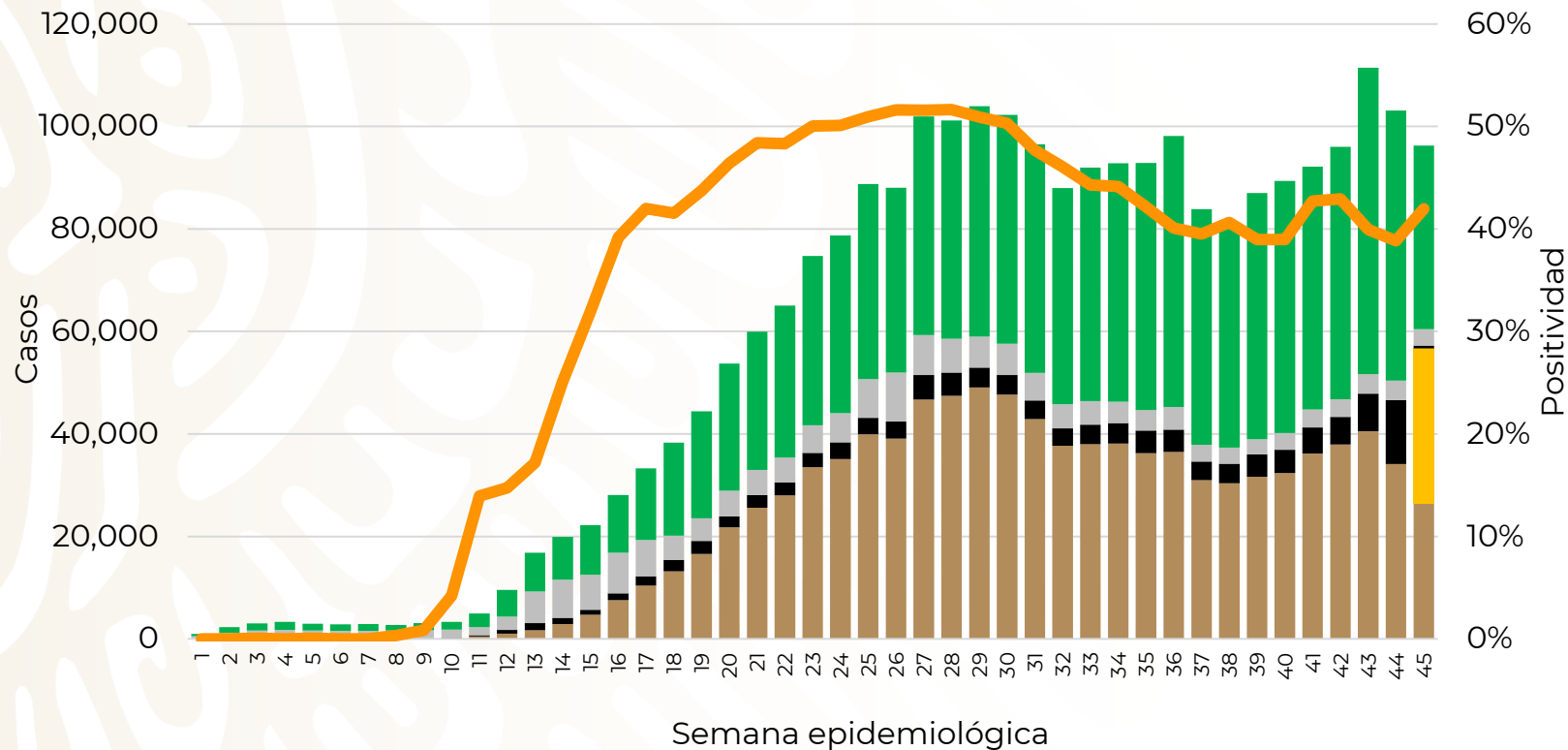
SALUD

SECRETARÍA DE SALUD



COVID-19 México: casos positivos, sospechosos y negativos

Escenario nacional



Fase 3

17 noviembre, 2020

2,618,363

Personas notificadas

42%

Positividad SE 45

1,233,643

Negativos

190,850

Sosp. sin muestra

61,345

Sosp. con posibilidad de resultado

1,011,153

Confirmados

121,372

Sosp. sin posibilidad de resultado

99,026

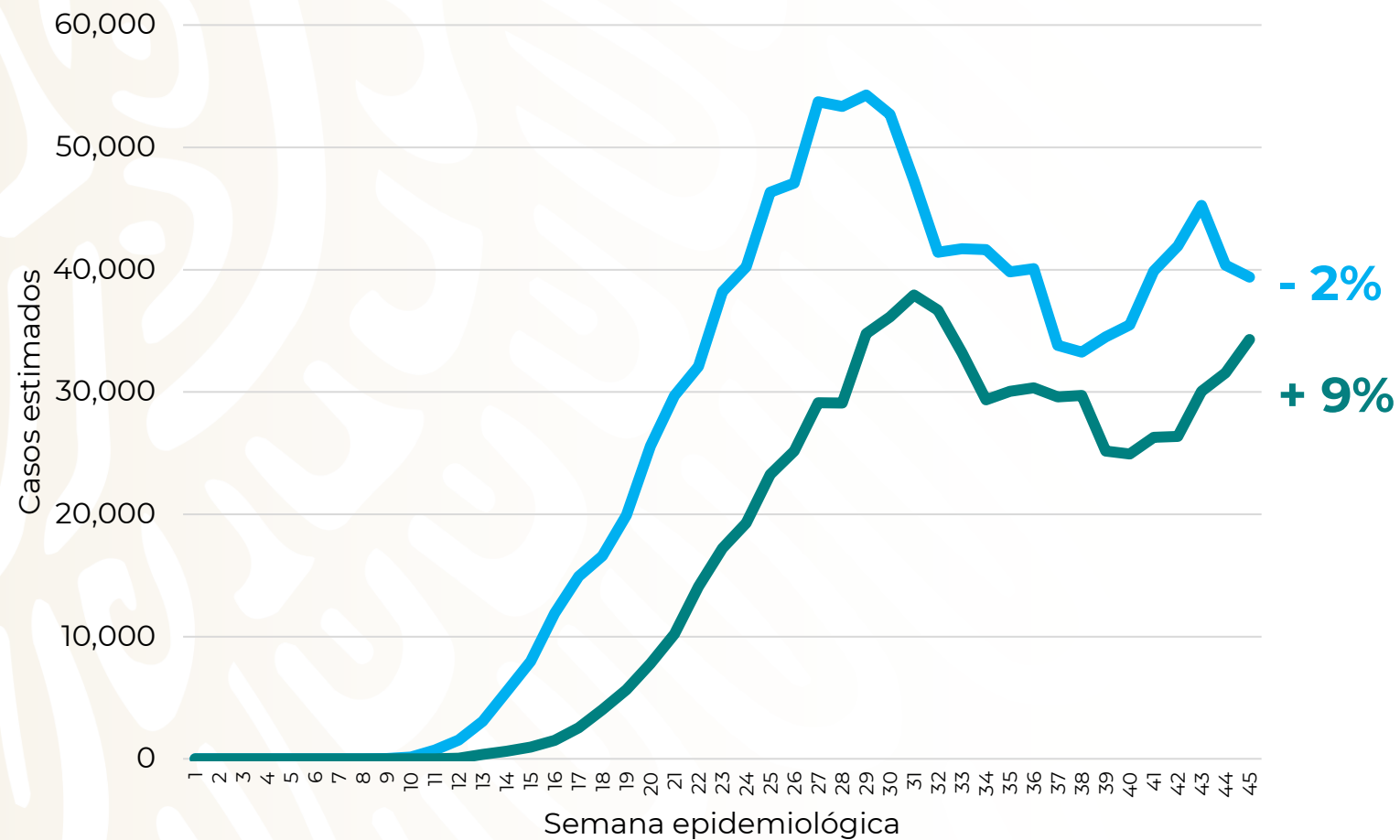
Defunciones confirmadas

COVID-19 México: casos incidentes estimados y personas recuperadas por semana

Escenario nacional

Fase 3

17 noviembre, 2020



1,169,846

Casos estimados

38,497 (3%)

Casos activos estimados

757,951

Personas recuperadas

- 2%

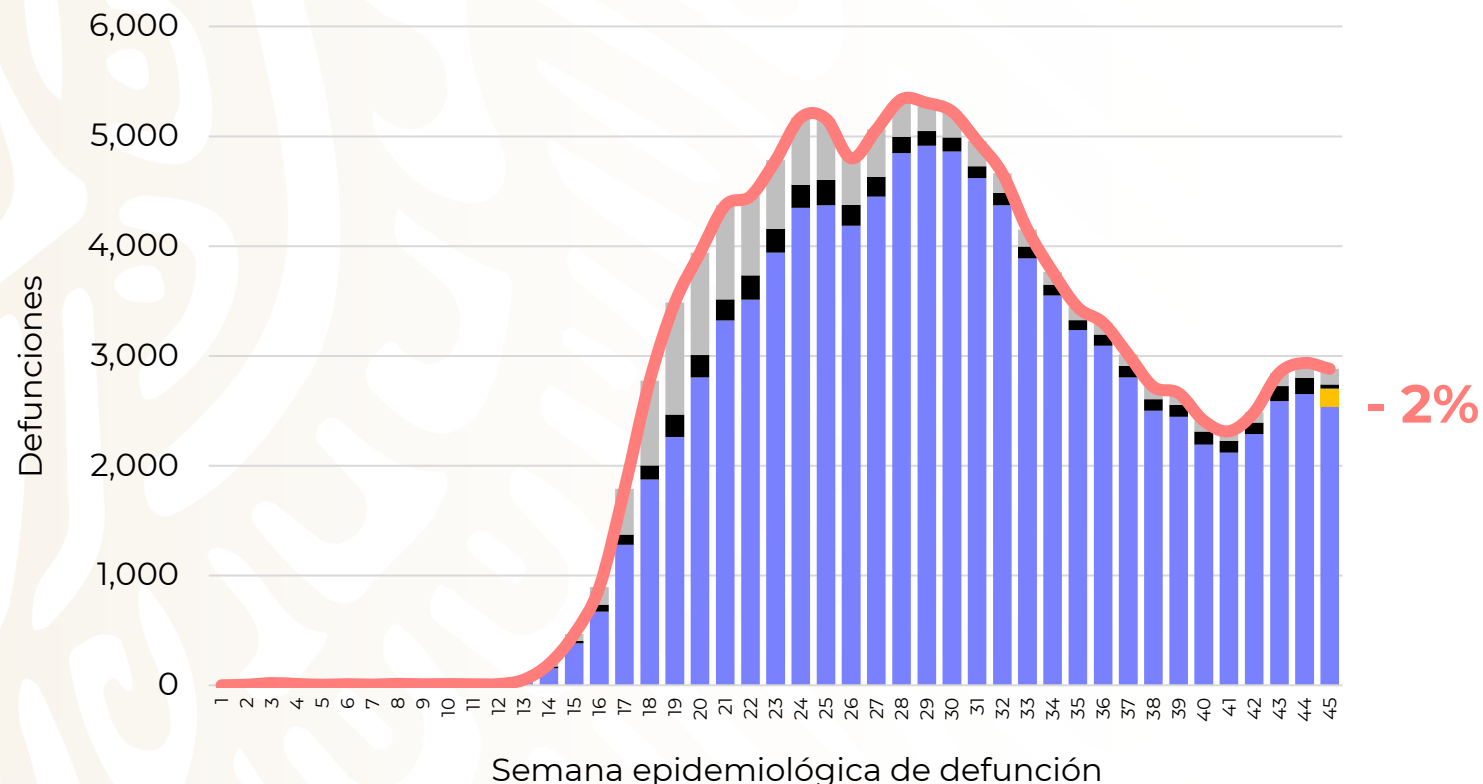
+ 9%

COVID-19 México: defunciones confirmadas y sospechosas por semana epidemiológica de ocurrencia

Escenario nacional

Fase 3

17 noviembre, 2020



5,338

SE 28: Máximo de defunciones

2,883

Defunciones ocurridas en SE 45

-46%

- 2%

99,026

Defunciones confirmadas

10,566

Defunciones sospechosas sin muestra

443

Defunciones sospechosas con posibilidad de resultado

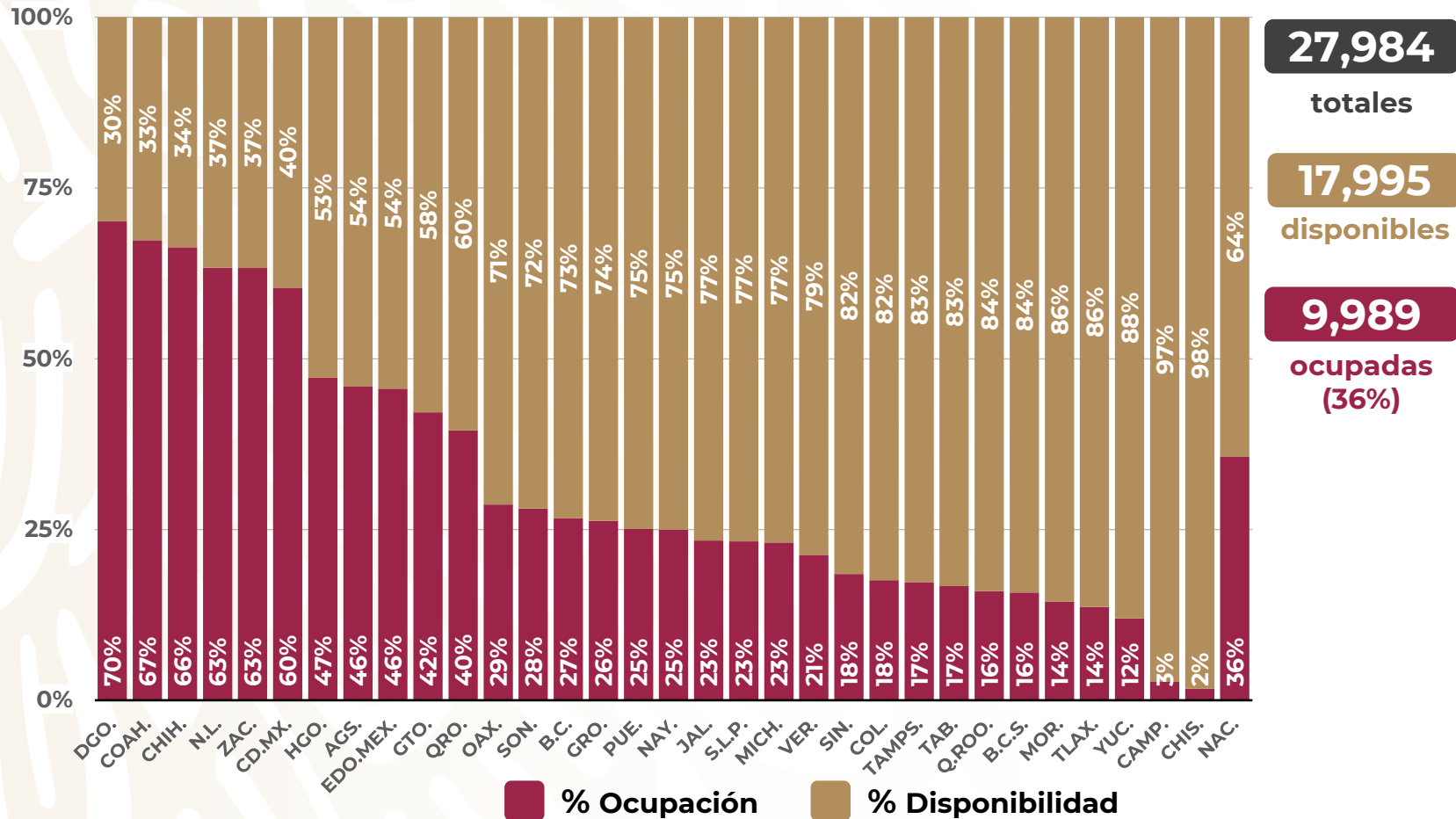
4,263

Defunciones sospechosas sin posibilidad de resultado

COVID-19 México: Disponibilidad camas hospitalización general

Fase 3

17 noviembre, 2020



27,984

totales

17,995

disponibles

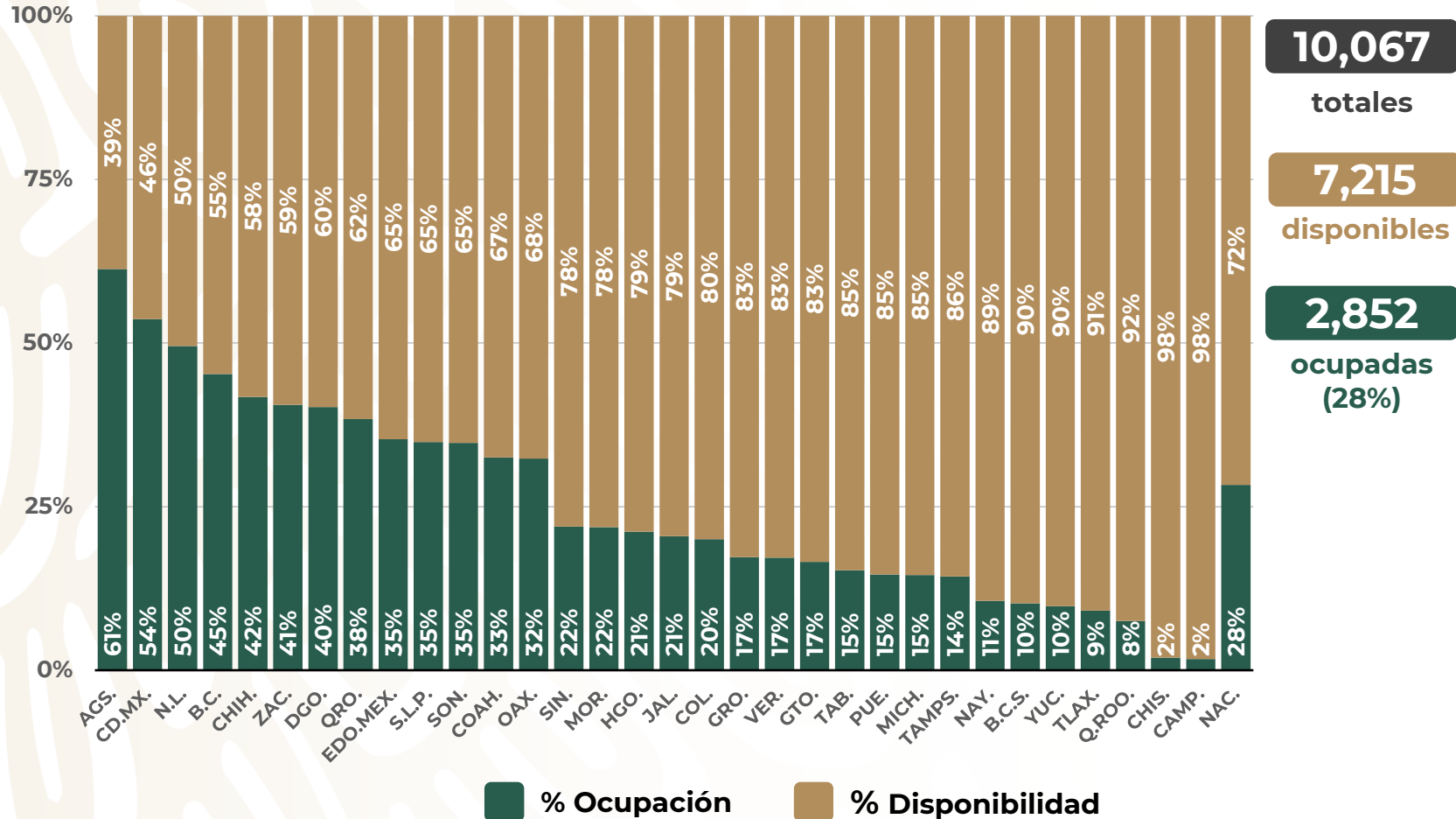
9,989

ocupadas
(36%)

COVID-19 México: Disponibilidad camas con ventilador

Fase 3

17 noviembre, 2020



10,067

totales

7,215

disponibles

2,852

ocupadas
(28%)

FUENTE: RED IRAG, acumulado del 16 noviembre, 2020. - SSA/SPPS/DGTI/SERVICIOS DE SALUD ESTATALES

Componente técnico adicional

Mortalidad y letalidad

FASE 3 Martes 17 de noviembre, 2020

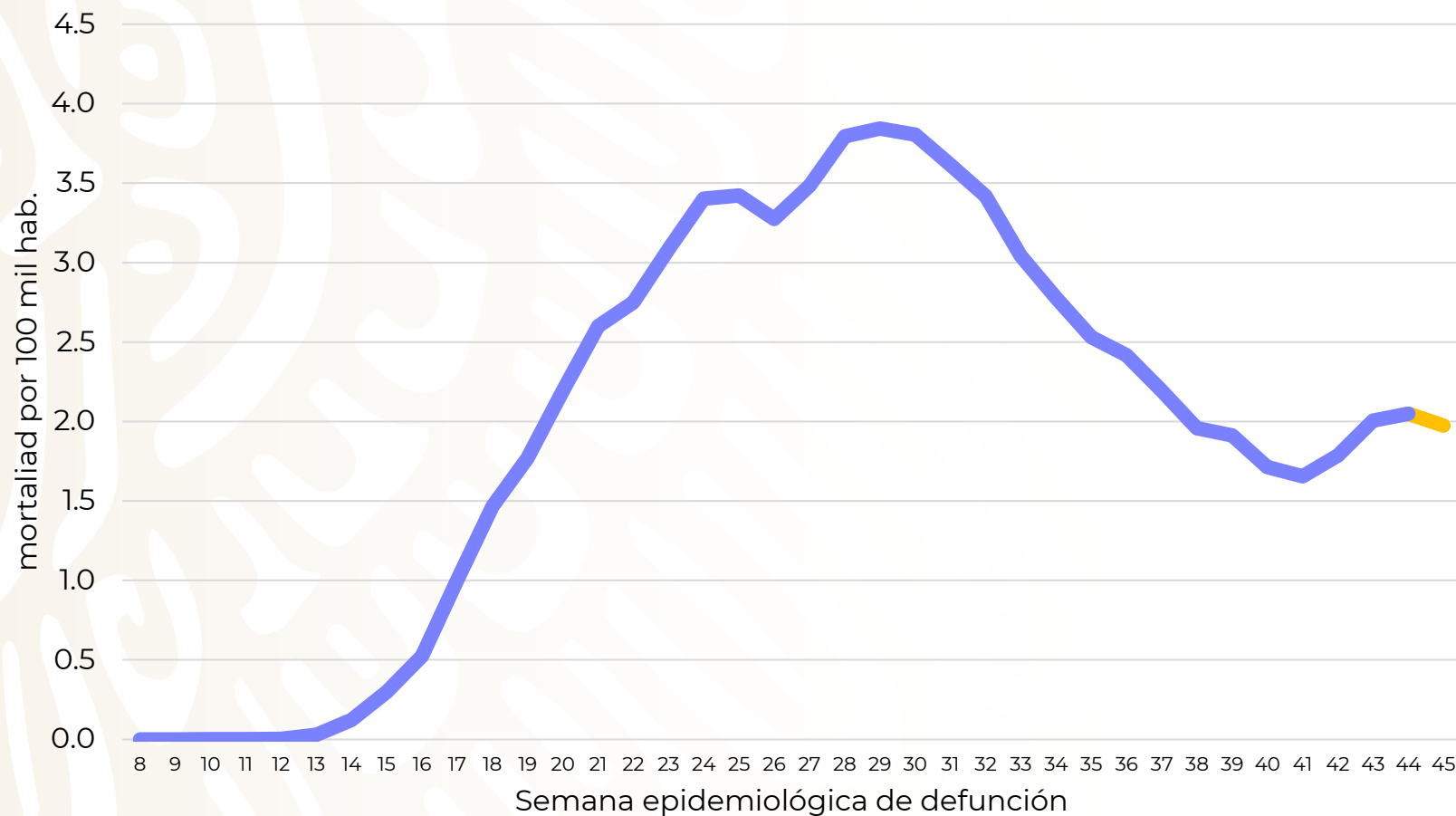
SALUD

SECRETARÍA DE SALUD





COVID-19 México: mortalidad promedio nacional por semana epidemiológica de defunción



Fase 3

17 noviembre, 2020

77.4

mortalidad promedio nacional

1.9

mortalidad promedio nacional en SE45

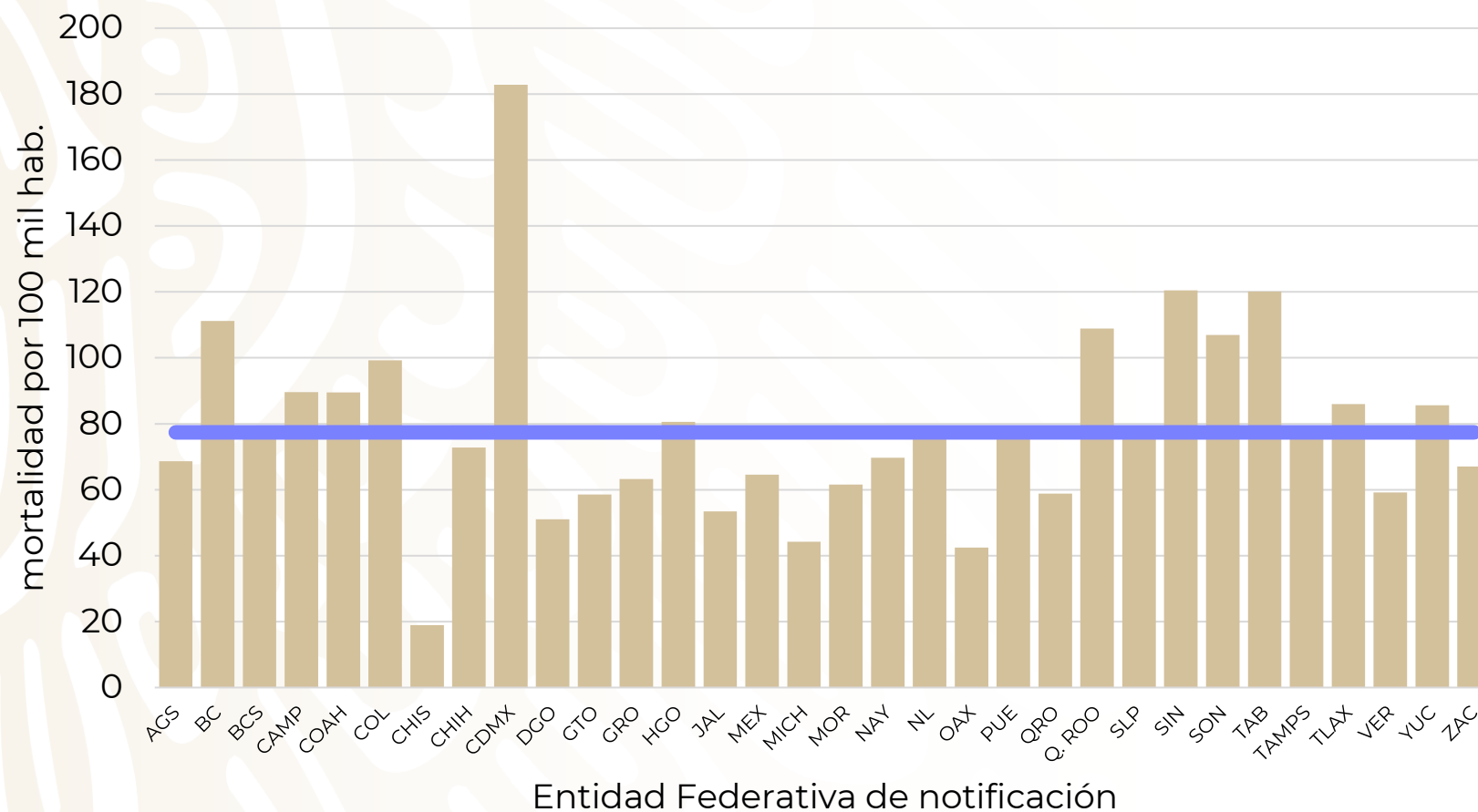
COVID-19 México: mortalidad por entidad federativa de notificación

Fase 3

17 noviembre, 2020

77.4

mortalidad promedio nacional

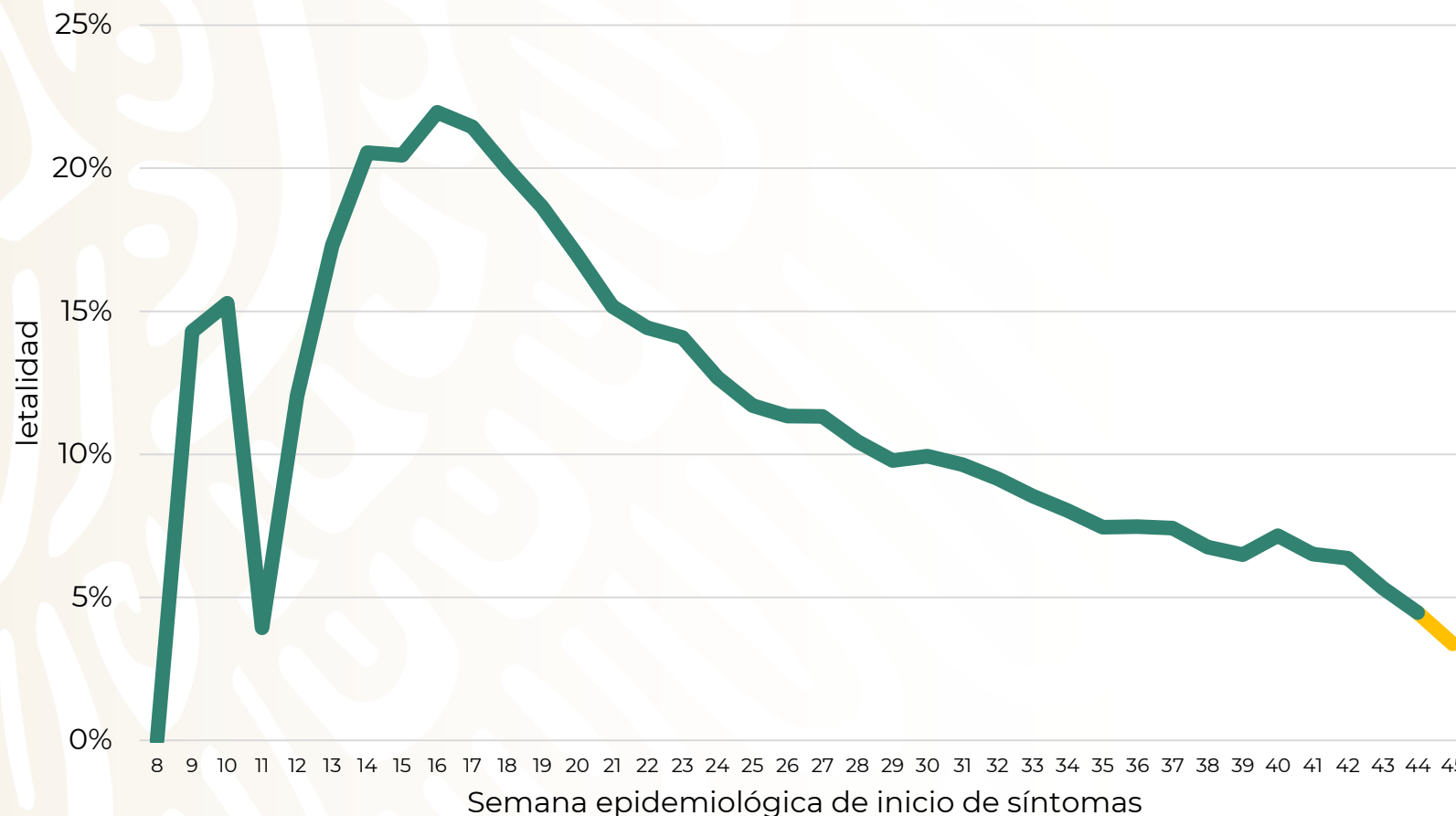




COVID-19 México: letalidad promedio nacional por semana epidemiológica de defunción

Fase 3

17 noviembre, 2020



9.8

Letalidad promedio nacional

3.3

Letalidad promedio nacional en SE45

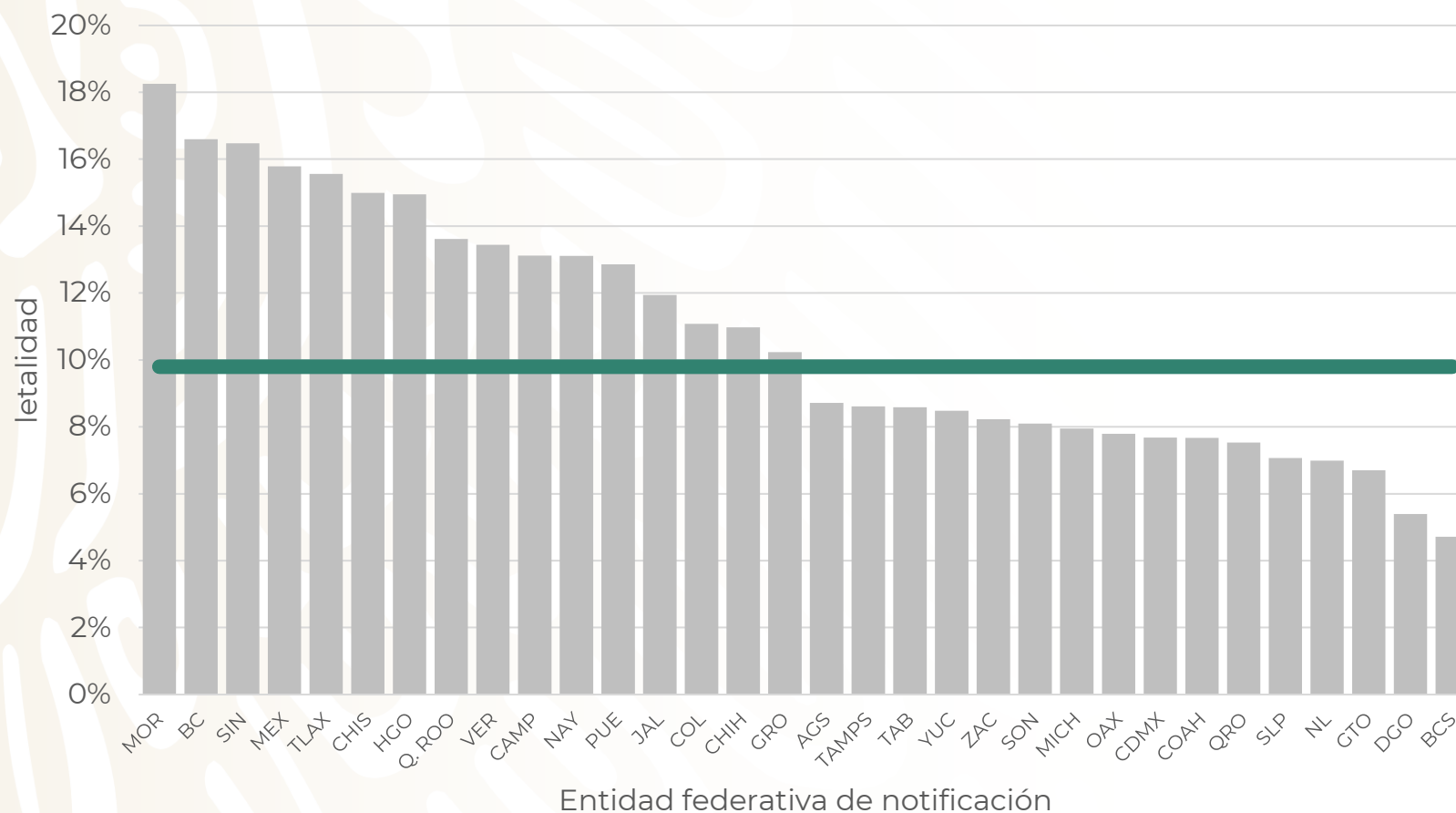
COVID-19 México: letalidad por entidad federativa de notificación

Fase 3

17 noviembre, 2020

9.8

Letalidad promedio nacional



Componente técnico adicional

Tiempo en oportunidad de atención

FASE 3 Martes 17 de noviembre, 2020

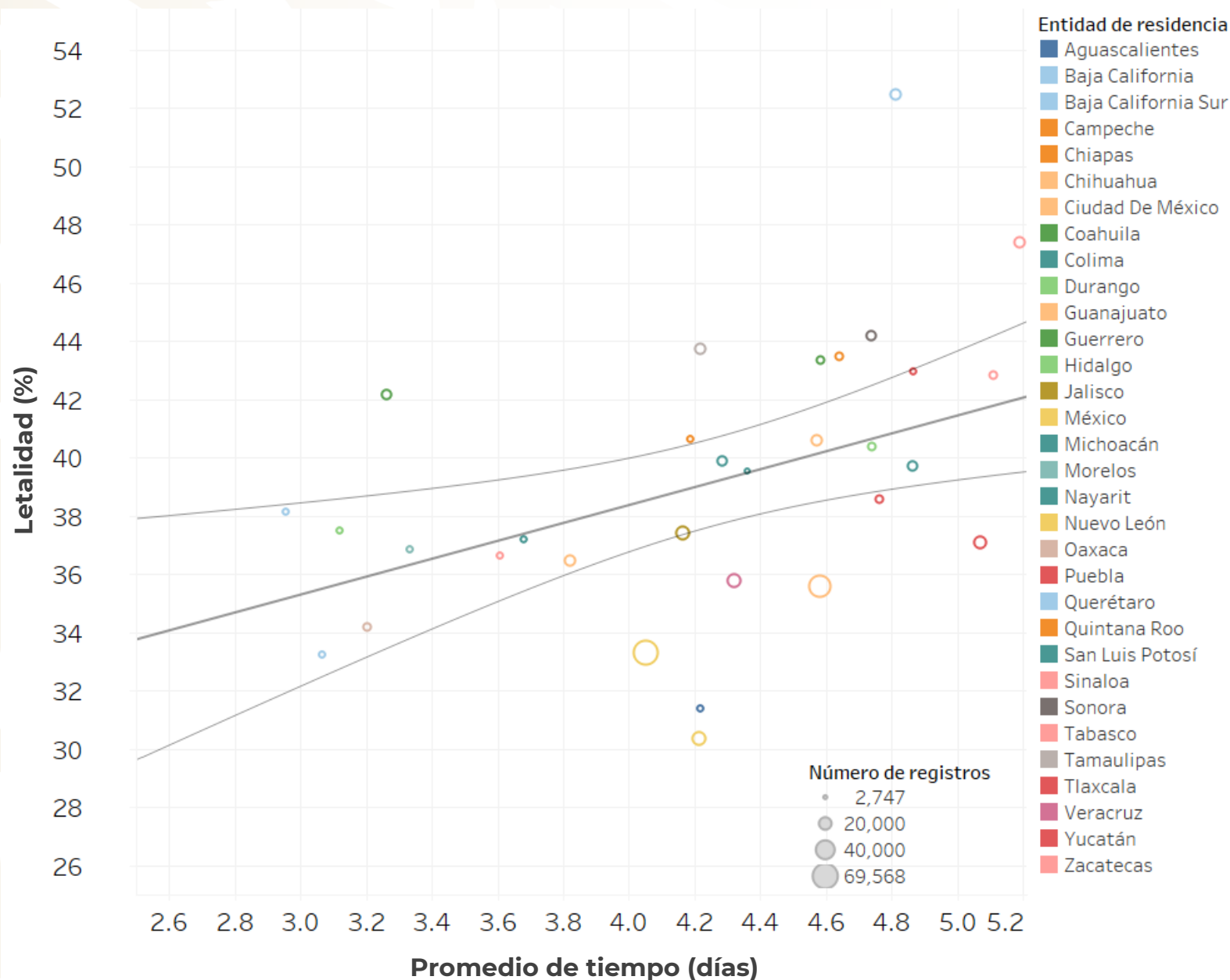
SALUD

SECRETARÍA DE SALUD





COVID-19 México: tiempo promedio de oportunidad de atención y letalidad en personas hospitalizadas por entidad federativa

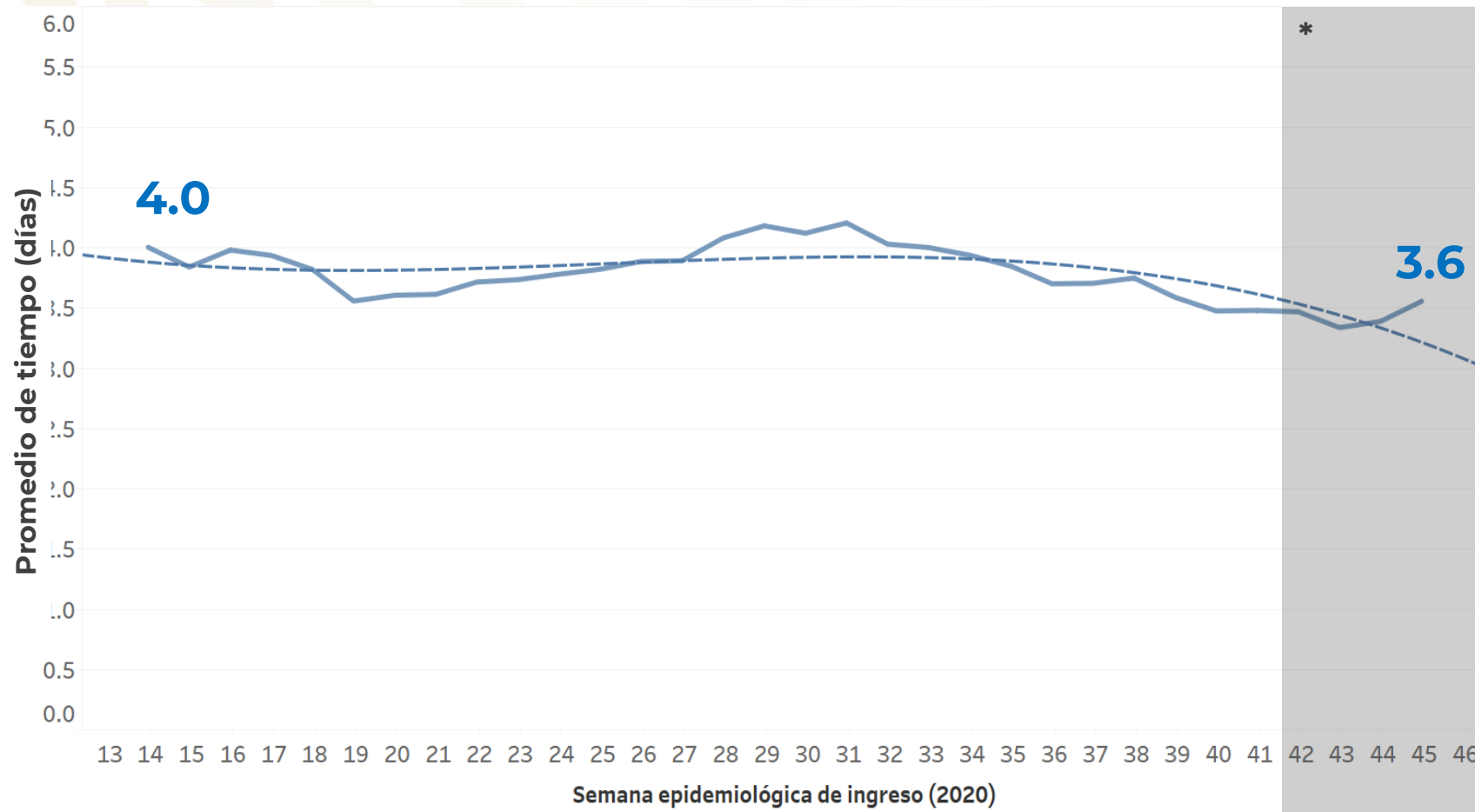


COVID-19 México: tiempo promedio para acudir a atención desde el inicio de síntomas

Fase 3

17 noviembre, 2020

SE14 SE45

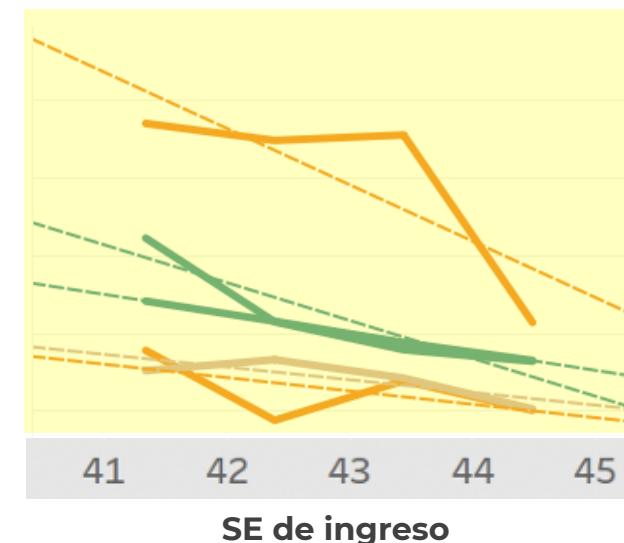
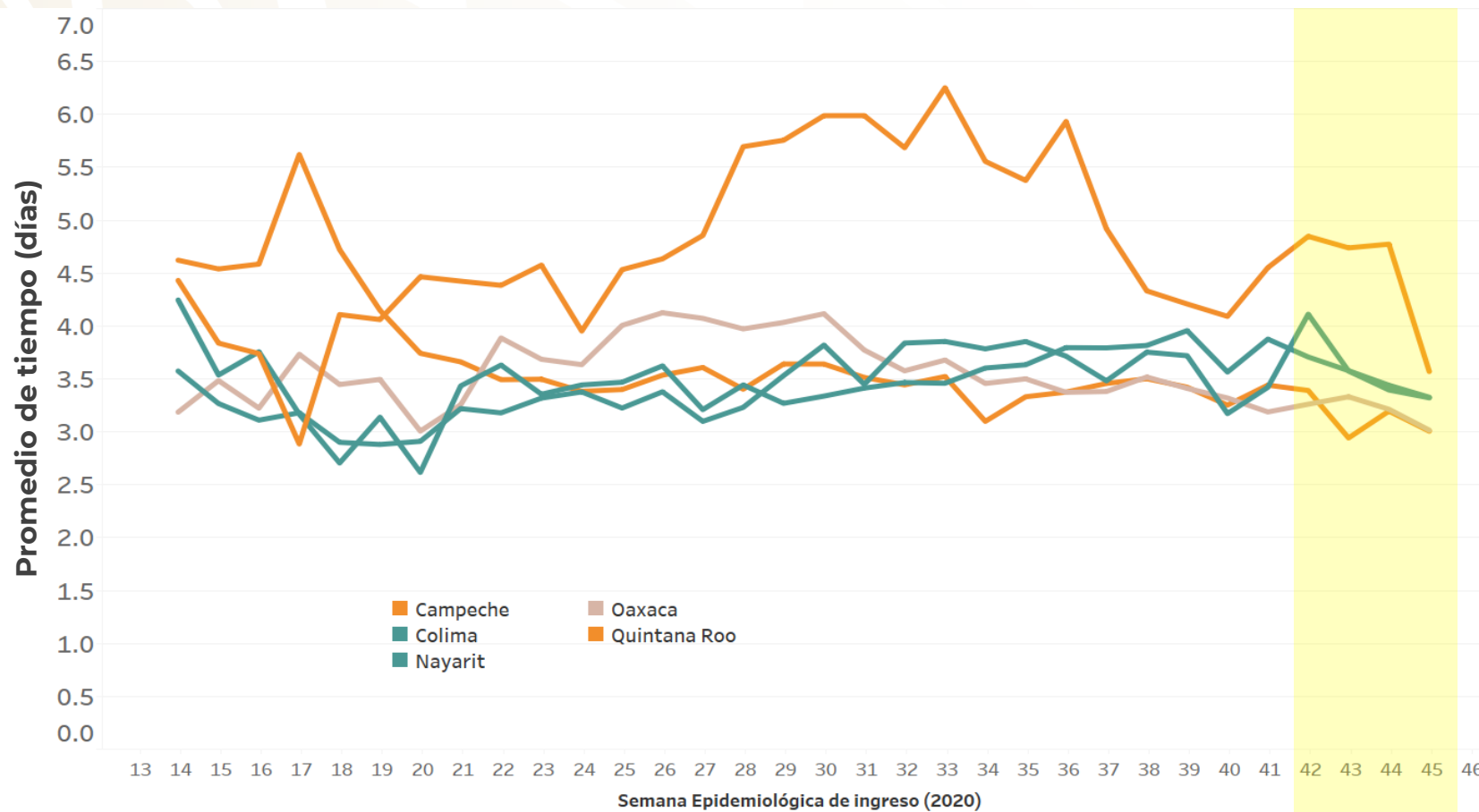


Tiempo de oportunidad de atención

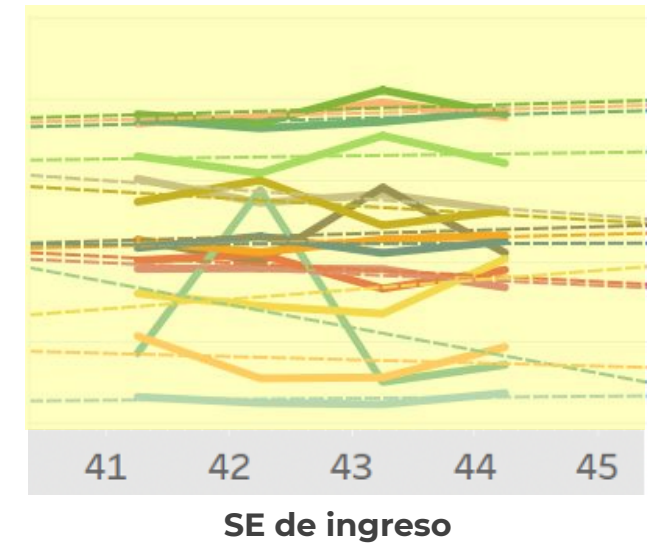
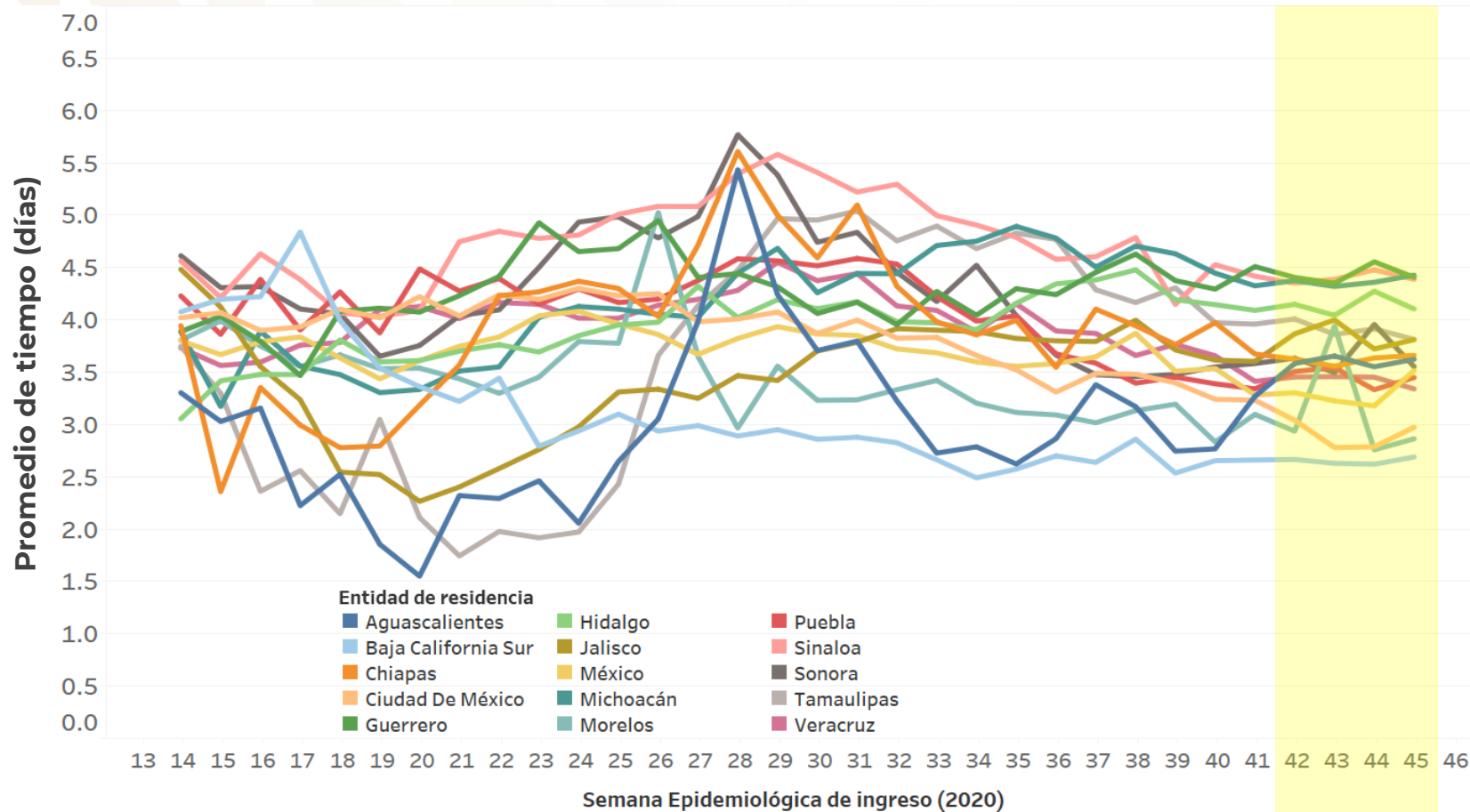
SE14	SE45
4.0	3.6



COVID-19 México: tiempo promedio para acudir a atención en entidades federativas *donde disminuyó* en las últimas cuatro semanas

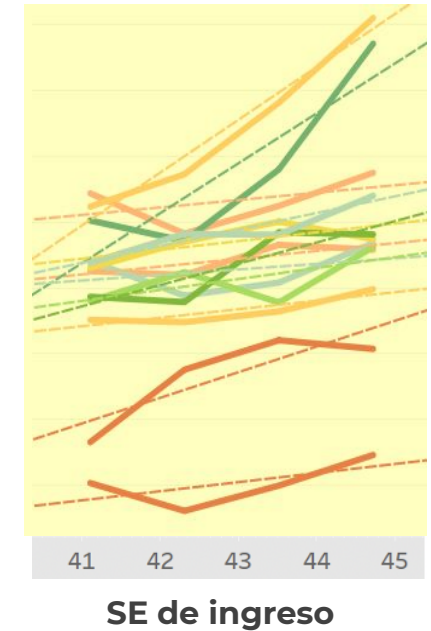
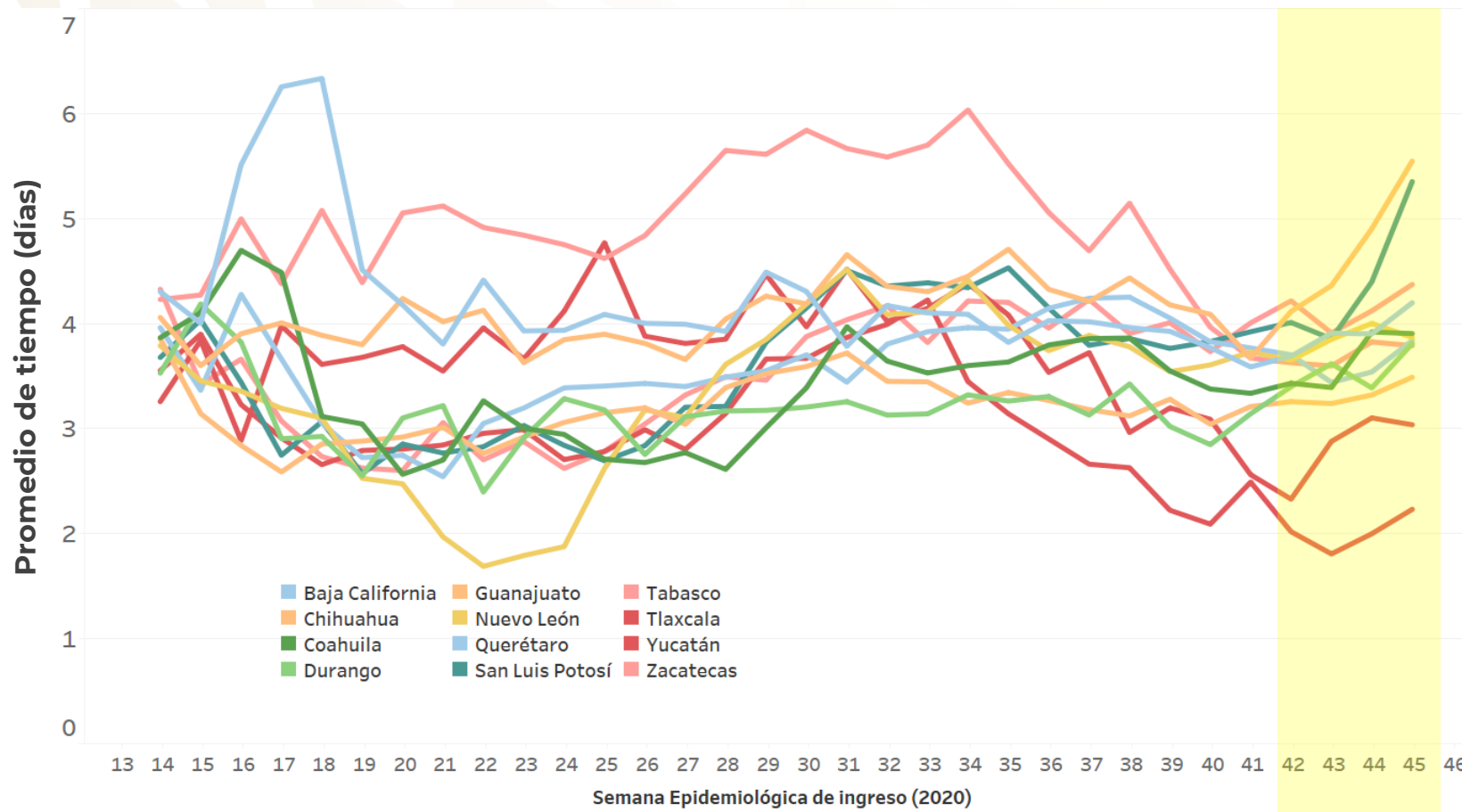


COVID-19 México: tiempo promedio para acudir a atención en entidades federativas *donde no hubo cambio en las últimas cuatro semanas*



COVID-19 México: tiempo promedio para acudir a atención en entidades federativas *donde aumentó* en las últimas cuatro semanas

17 noviembre, 2020



Componente técnico adicional

Reforzamiento capacidades IRAG

FASE 3 Martes 17 de noviembre, 2020

SALUD

SECRETARÍA DE SALUD



COVID-19 México: concentración de capacidades a nivel nacional

Avance de validación

Fase 3

17 noviembre, 2020

	Unidades Red IRAG	Camas general	Camas con ventilador	Camas en CATs
Máximo alcanzado (4 ago)	970	35,196	15,003	4,526
Selección federal (productividad y calidad)	332	17,163	6,619	3,596
Unidades validadas por entidades fed.	410	15,653	5,971	2,090

- Entidades que aun falta por validar : (1) SONORA

COVID-19 México: concentración de capacidades a nivel nacional

Líneas estratégicas

1.- Plataforma continua de capacitación médica y sesiones diarias de micrófono abierto

2.- Brigadas médicas especialistas, capacitaciones presenciales y rotaciones en institutos de 3er nivel

3.- Diplomado “Fundamentos básicos del manejo del paciente crítico COVID-19”

Temáticas abordadas

1. Terapia intensiva
2. Medicina interna
3. Pediatría
4. Prevención de infecciones
5. Salud mental
6. Salud sexual y reproductiva
7. Prevención de violencia
8. Fisioterapia
9. Trabajo social
10. Especiales: anestesiología, cirugía y enfermería

Fase 3

17 noviembre, 2020

COVID-19 México: capacitación continua

México con el COVID-19

Fase 3

17 noviembre, 2020

100mil

Profesionales de la salud
**capacitados desde el 1º
abril**

200

Sesiones de micrófono abierto
con **500 participantes cada una**



coviduti.salud.gob.mx

COVID-19 México: capacitación continua

México con el COVID-19

Fase 3

17 noviembre, 2020

Telementoría

Oaxaca
Chihuahua
San Luis Potosí
Durango*

Objetivos

- Mejorar resultados de salud de personas con COVID-19
- Telementoría para la atención pacientes críticamente enfermos
- Estrategias control y prevención de infecciones

COVID-19 México: capacitación continua

México con el COVID-19

Fase 3

17 noviembre, 2020

Brigadas de especialistas

para **acompañamiento de las regiones más afectadas por COVID-19** (CCINSHAE).

Oaxaca y Tabasco

- Coordinación Nacional Médica (INSABI).
- Representación de la OPS/OMS en México.

Entidades federativas cuyo personal acudió a **capacitación en rotaciones clínicas**

Baja California Sur
Campeche
Colima
Nayarit

San Luis Potosí
Sonora
Quintana Roo