



Comisión Nacional
de Hidrocarburos

Autorización de la Perforación del Pozo Exploratorio en Aguas Ultra Profundas Ameyali-1EXP

**Operador Petrolero: China Offshore Oil Corporation
E&P México S.A.P.I. de C.V.**

Unidad Técnica de Exploración y su Supervisión
Dirección General de Autorizaciones de Exploración

05 de marzo de 2020



Fundamento Legal

- **Ley de Hidrocarburos**

Facultad de la Comisión para emitir autorizaciones de perforación de pozos

Artículos 36, fracción II y 43 fr. I, inciso e).

- **Ley de los Órganos Reguladores Coordinados en Materia Energética**

Atribuciones de los Órganos Reguladores

Artículos 4, 22, fr. I, II, III, VIII, IX, XI y XII, y 39 fr. I, III y IV.

- **Reglamento Interno de la CNH**

Se establecen facultades para el Órgano de Gobierno y para cada una de las Direcciones Generales de la Comisión

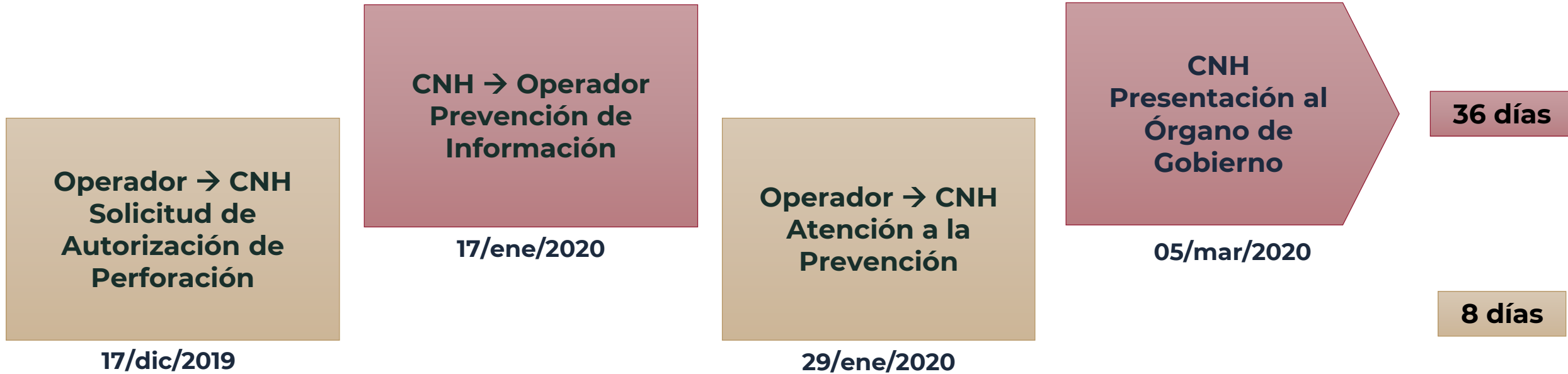
Artículos 13, fr. IX, inciso a) y 32, fr. I inciso a).

- **Lineamientos de Perforación de pozos**

Se establecen requisitos y procedimientos para la autorización de la perforación de pozos

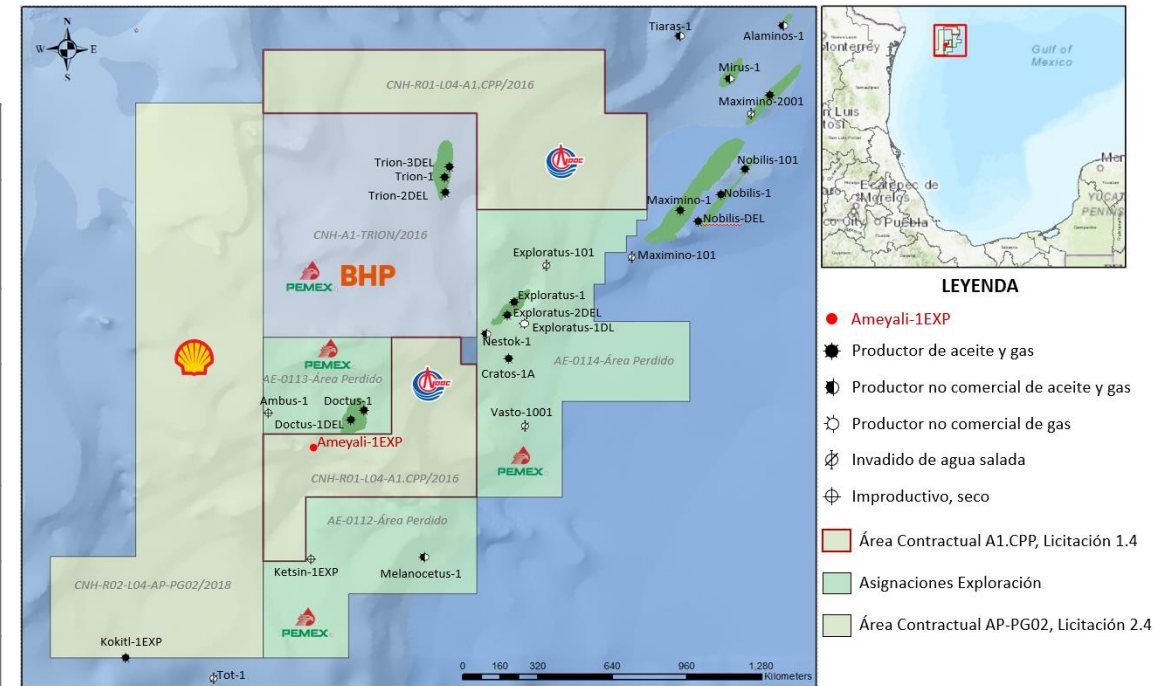
Artículos 2, 9, 25. fracción II, 27, 28, 30, 31, 32, 33, 34 y Anexo V.

Línea de Tiempo, Autorización Pozo Ameyali-1EXP



Datos Generales

Contrato		CNH-R01-L04-A1.CPP/2016	
Clasificación del pozo Escenario		102 Pozo Exploratorio en un nuevo Campo Base	
Tirante de Agua		1,737 m	
Objetivo geológico [mvbnm]		Wilcox (Paleoceno-Eoceno)	5,375 – 6,100
Temperatura - Presión		87 °C	10,366 psi (HP)
Hidrocarburo esperado		Aceite ligero, 39 °API	
Trayectoria del Pozo		Vertical	
Profundidad programada total		6,146 [mvbnm]	
Programas (84 días)	Perforación:	01/05/2020 – 15/07/2020	(75 días)
	Abandono:	15/07/2020 – 24/07/2020	(9 días)
Costos Programados 109.9 [MMUSD]		Perforación: 100.1 [MMUSD] Abandono : 9.8 [MMUSD]	
Principales características del equipo de perforación		Barco Perforador Rowan Renaissance Tirante de Agua Máx.: 3,657 m Profundidad Perfn Max.: 12,000 m Conjunto de Preventores: 15,000 psi	

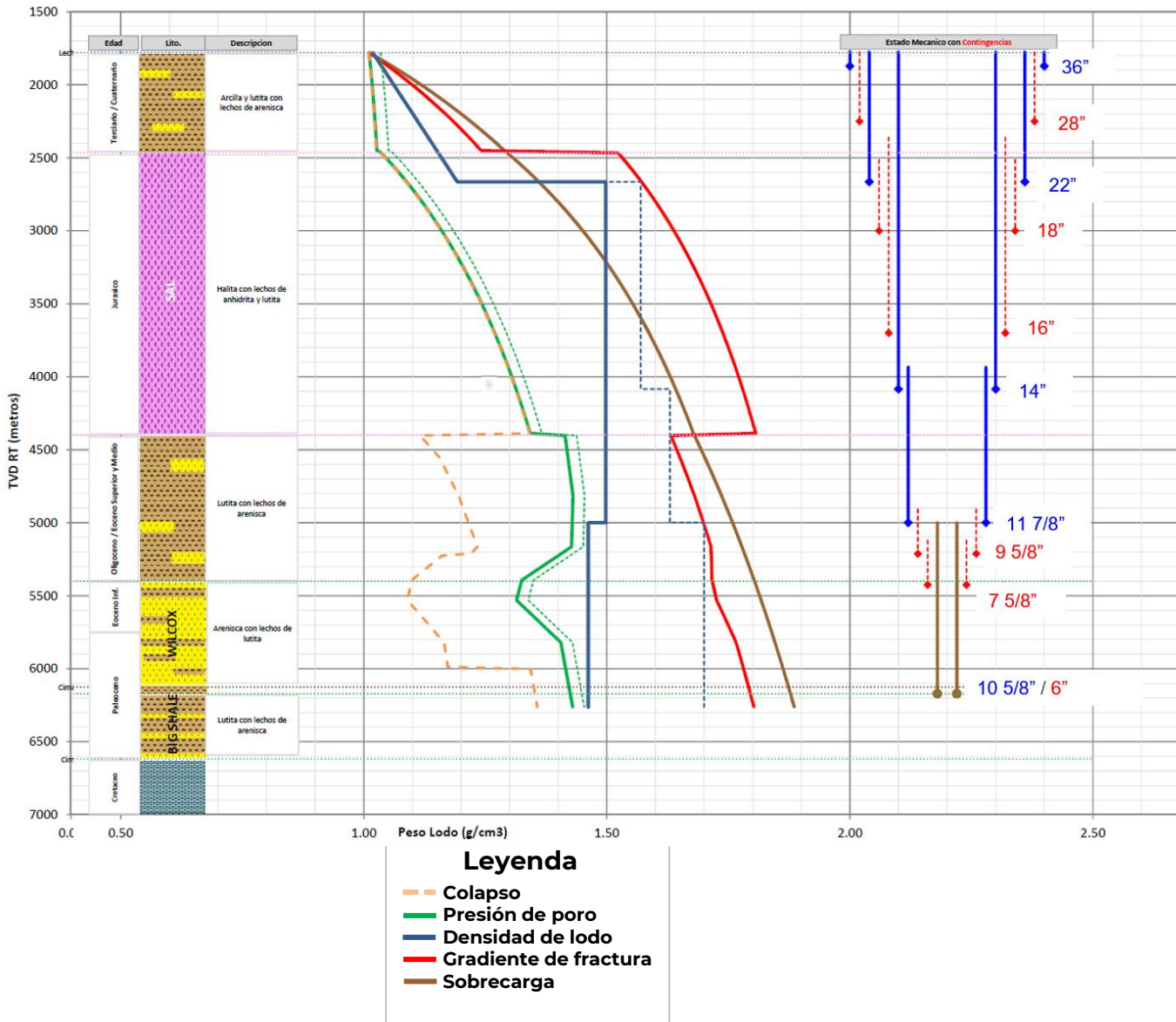


- **Recurso Prospectivo: 1,318 mmbpce**
- **Probabilidad de Éxito geológico(Pg): 58 %**

No	Referencia	Distancia
1	Ambus-1	9.3 km
2	Doctus-1	10.3 km
3	Vasto-1001	29.4 km
4	Límite Área Contractual	2.5 km



Diseño del Pozo



Opciones de diseño para la Perforación, basados en el análisis de:

- Pozos de correlación.
- Columna geológica.
- Condiciones del yacimiento.

Diseño ventana operativa:

- Velocidades sísmicas.
- Correlaciones petrofísicas.
- Pruebas de goteo.
- Eventos perforación, pozos de correlación.
- Estudio geomecánico.

Conclusiones

- Ameyali-1EXP es el primer Pozo a perforar por China Offshore en México, demostrando tener experiencia en la perforación de Pozos con objetivos sub-salinos en aguas profundas y ultra profundas.
- Ameyali-1EXP es el primer Pozo a perforar de los dos posibles, considerados en el Plan de Exploración y su Modificación.
- El Pozo Ameyali-1EXP está considerado en el Plan de Exploración y su Modificación debido a que el Operador Petrolero, visualizó una estructura con mayor probabilidad de éxito, cambiando su posición geográfica original hacia el límite norte del Área Contractual.
- En caso de que, derivado de los resultados de la Perforación del Pozo Ameyali-1EXP, se reúnan elementos suficientes que permitan inferir la posible existencia de un Yacimiento compartido, se deberá atender al procedimiento establecido en la Cláusula 9.1 del Contrato, en materia de Unificación.



Comisión
Nacional de
Hidrocarburos

gob.mx/CNH
hidrocarburos.gob.mx
rondasmexico.gob.mx

