



Comisión Nacional  
de Hidrocarburos

# **Autorización de la Perforación del Pozo Terrestre Coahuilteco-1EXP**

**Operador Petrolero: Newpek Exploración y Extracción, S.A. de C.V.**

Unidad Técnica de Exploración y su Supervisión  
Dirección General de Autorizaciones de Exploración

27 de febrero de 2020



## Fundamento Legal

- **Ley de Hidrocarburos**

**Facultad de la Comisión para emitir autorizaciones de perforación de pozos**

Artículos 36 y 43 fr. I, inciso e)

- **Ley de los Órganos Reguladores Coordinados en Materia Energética**

**Atribuciones de los Órganos Reguladores**

Artículos 4, 22, fr. I, II, III, VIII, IX, XI y XII, y 39 fr. I, III y IV

- **Reglamento Interno de la CNH**

**Se establecen facultades para el Órgano de Gobierno y para cada una de las Direcciones Generales de la Comisión**

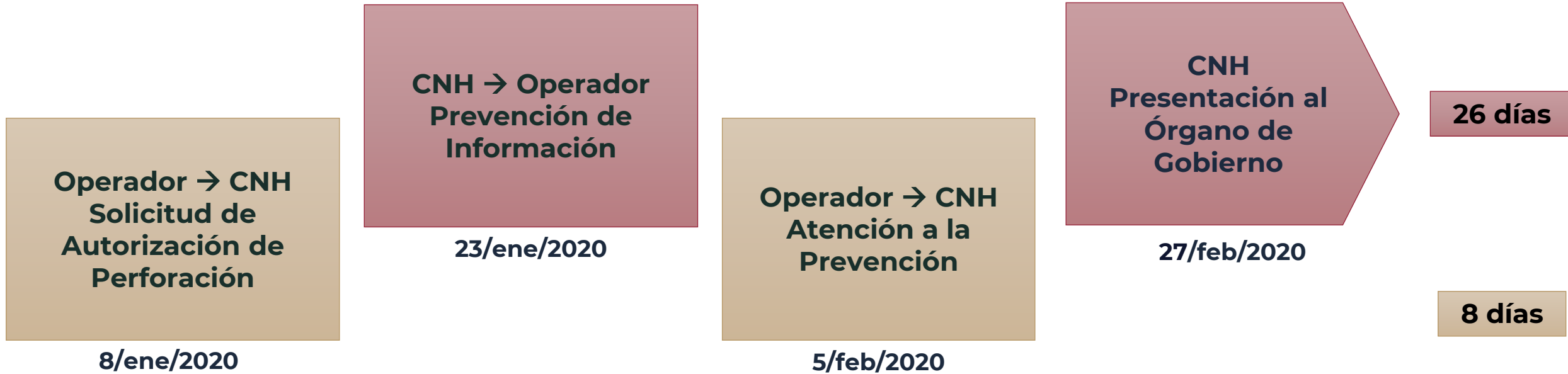
Artículos 13, fr. IX, inciso a) y 32, fr. I inciso a).

- **Lineamientos de Perforación de pozos**

**Se establecen requisitos y procedimientos para la autorización de la perforación de pozos**

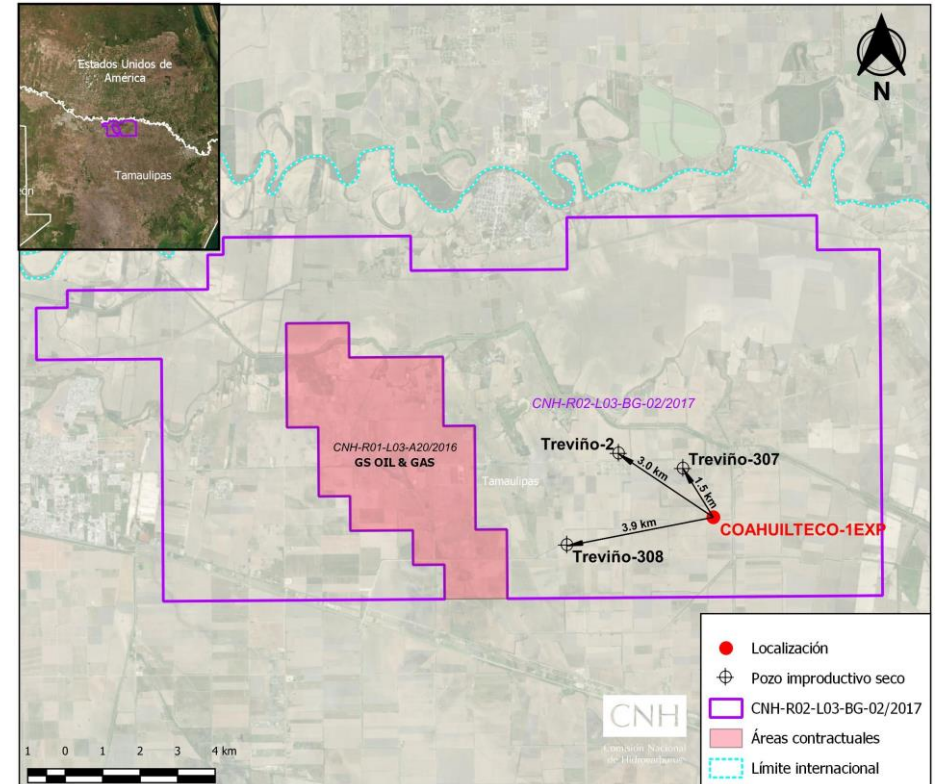
Artículos 2, 9, 25, 27, 30, 31, 32, 33, 34 y Anexo V.

# Línea de Tiempo, Autorización Pozo Coahuilteco-1EXP



## Datos Generales

<b>Contrato</b>		<b>CNH-R02-L03-BG-02/2017</b>
<b>Clasificación del pozo Escenario</b>		<b>102 Pozo Exploratorio en un nuevo Campo Incremental</b>
<b>Elevación del terreno</b>		22.6 m
<b>Objetivos geológicos [mvmbr]</b>		<b>Oligoceno FL-01</b> <b>Oligoceno FL-06</b>
		<b>2,841 – 2,872</b> <b>3,068 – 3,233</b>
<b>Hidrocarburo esperado</b>		Gas y Condensado (55 °API)
<b>Temperatura y presión de los objetivos geológicos</b>		FL-01: 74 [°C], 4,038 [psi] FL-06: 78 [°C], 4,351 [psi]
<b>Trayectoria del pozo</b>		Pozo vertical
<b>Profundidad programada total</b>		3,300 [mvmbr]
<b>Programas (64 días)</b>	<b>Perforación:</b>	10/may/20 – 20/jun/20 (41 días)
	<b>Terminación:</b>	21/jun/20 – 14/jul/20 (23 días)
<b>Costos Programados</b>		Perforación: 2.38 [MMUSD] Abandono : 0.30 [MMUSD]
<b>Principales características del equipo de perforación</b>		Equipo Terrestre: Simmons 738 Diesel Eléctrico con Top Drive de 275 [Ton] Capacidad máxima de perforación: 3,800 [m] Sistema de preventores: 5,000 [psi]



Distancia a límites de la asignación [m]	
Norte	8,027
Sur	125
Este	4,497
Oeste	14,694
Distancia a pozos de correlación [m]	
Treviño-307	1,510
Treviño-308	3,969
Treviño-2	3,029

**Recurso Prospectivo**  
**37.9 mmbpce**

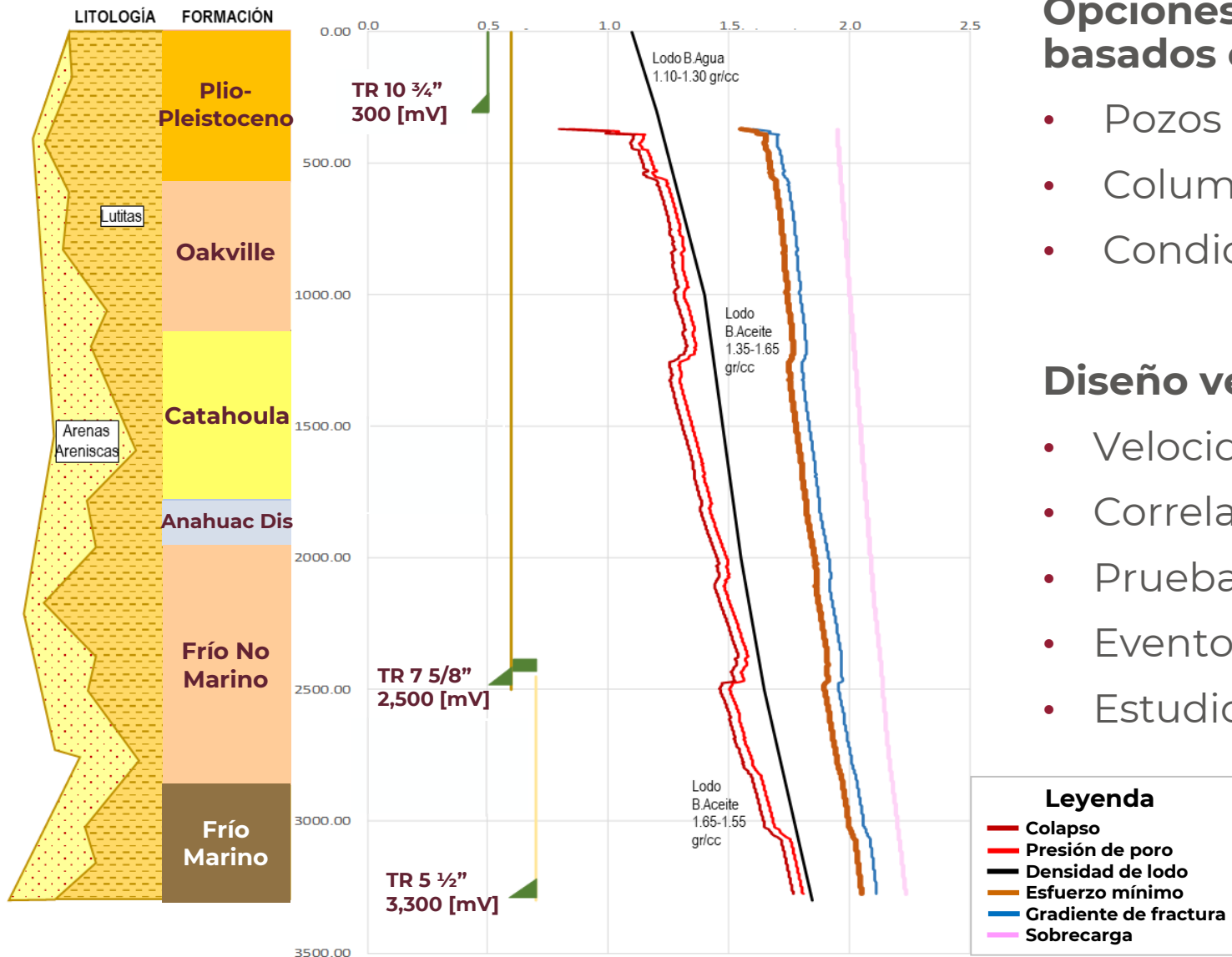
**Pg 15 %**

**CNH**

Comisión Nacional de Hidrocarburos

Área de Protección

# Diseño del Pozo



## Opciones de diseño para la Perforación, basados en el análisis de:

- Pozos de correlación
- Columna geológica
- Condiciones del yacimiento

## Diseño ventana operativa:

- Velocidades sísmicas
- Correlaciones petrofísicas
- Pruebas de goteo
- Eventos perforación, pozos de correlación
- Estudio geomecánico





Comisión  
Nacional de  
Hidrocarburos

[gob.mx/CNH](http://gob.mx/CNH)  
[hidrocarburos.gob.mx](http://hidrocarburos.gob.mx)  
[rondasmexico.gob.mx](http://rondasmexico.gob.mx)

