

# INFORMACIÓN RELEVANTE DE INFLUENZA

Fuente: Dirección General de Epidemiología (DGE).

## INFORME SEMANAL DE LA TEMPORADA DE INFLUENZA ESTACIONAL 2020-2021 / SEMANA 45-2020

Durante la temporada de influenza estacional 2020-2021, se notifican los casos confirmados de influenza de las Unidades Monitoras de Enfermedad Respiratoria Viral (USMER) de la semana epidemiológica 40 del 2020 a la 20 del 2021.

Hasta esta semana epidemiológica 45, se ha confirmado un caso positivo a influenza AH1N1pdm09 por laboratorio (Ver gráfica 1). La distribución por sexo mostró predominio en las mujeres.

En lo que va de la temporada, se han identificado 157,646 casos sospechosos (ETI/IRAG) en las USMER, confirmándose por laboratorio un caso de influenza (0.001%).

El grupo de edad afectado es el de 50 a 54 años (TIA\* 1.01).

El índice de positividad acumulado al corte de esta semana es de 0.02% (Ver gráfica 2).

La razón de IRAG:ETI en casos sospechosos durante la temporada es de 0.25:1. En el acumulado de la semana 40 a la 45, no se han registrado defunciones por influenza.

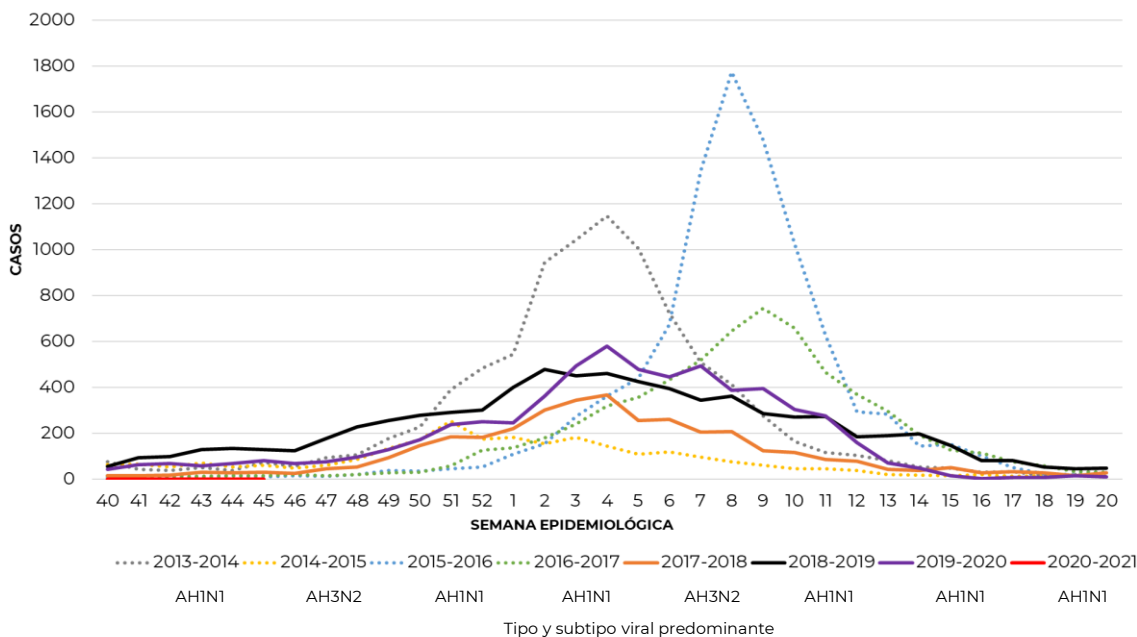
La entidad federativa donde se detecto el caso fue: Ciudad de México

Los virus estudiados no han presentado cambios antigénicos que alteren su virulencia o patogenicidad conocida, tampoco se ha identificado resistencia a oseltamivir.

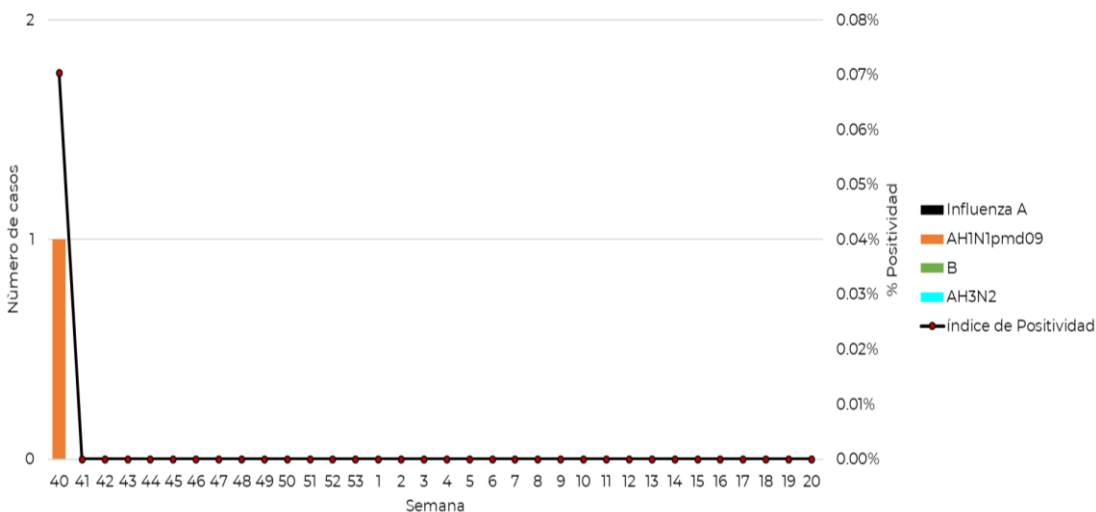
\*Tasa de Incidencia Acumulada x 100,000 habitantes (TIA).

**Información de la temporada de influenza estacional 2020-2021**

**Gráfica 1. Curva epidémica de casos confirmados a influenza por semana epidemiológica.**



**Gráfica 2. Circulación de virus de influenza México, Temporada de influenza estacional 2020-2021.**



**\*Influenza A:** incluye influenza A, AH1 y A no subtipificable.

En la temporada de influenza estacional 2020-2021, hasta el corte del día de hoy, se observa circulación de influenza AH1N1pmd09 (100%), con un índice de positividad acumulado de 0.02% en las USMER.

## Información de la temporada de influenza estacional 2020-2021

**Tabla 1. Casos y defunciones positivas a influenza por temporada estacional 2020-2021.**

Evento	2011-2012	2012-2013	2013-2014	2014-2015	2015-2016	2016-2017	2017-2018	2018-2019	2019-2020*	2020-2021**
Casos influenza	7,317	2,945	9,131	2,836	9,641	6,371	3,692	7,467	6,207	1
Defunciones influenza	345	60	1,112	85	703	528	160	848	412	0
Casos influenza A(H1N1)	6,331	66	6,905	6	4,401	3,051	405	4,892	2,925	1
Defunciones A(H1N1)	298	6	998	0	544	378	47	744	318	0

Nota: Cada periodo presenta información de la semana epidemiológica 40 a la 20 del año. \* Información preliminar hasta el cierre del año 2020. \*\*Información al corte de la semana.

Desde la semana epidemiológica 40 del 2020 hasta el corte del día de hoy, se ha notificado un caso positivo a influenza.

**Tabla 2. Casos y defunciones por influenza según subtipo viral. México, Temporada de influenza estacional 2020-2021.**

Subtipo viral	Temporada 2020-2021	
	n	%
Influenza AH3N2		
Casos	0	0%
Defunciones	0	0%
Influenza B		
Casos	0	0%
Defunciones	0	0%
Influenza AH1N1		
Casos	1	100%
Defunciones	0	0%
influenza A*		
Casos	0	0%
Defunciones	0	0%
Total general		
Casos	1	100%
Defunciones	0	0%

En la temporada de influenza estacional 2020-2021, se ha confirmado un caso positivo a influenza y ninguna defunción por este virus.

## Información de la temporada de influenza estacional 2020-2021

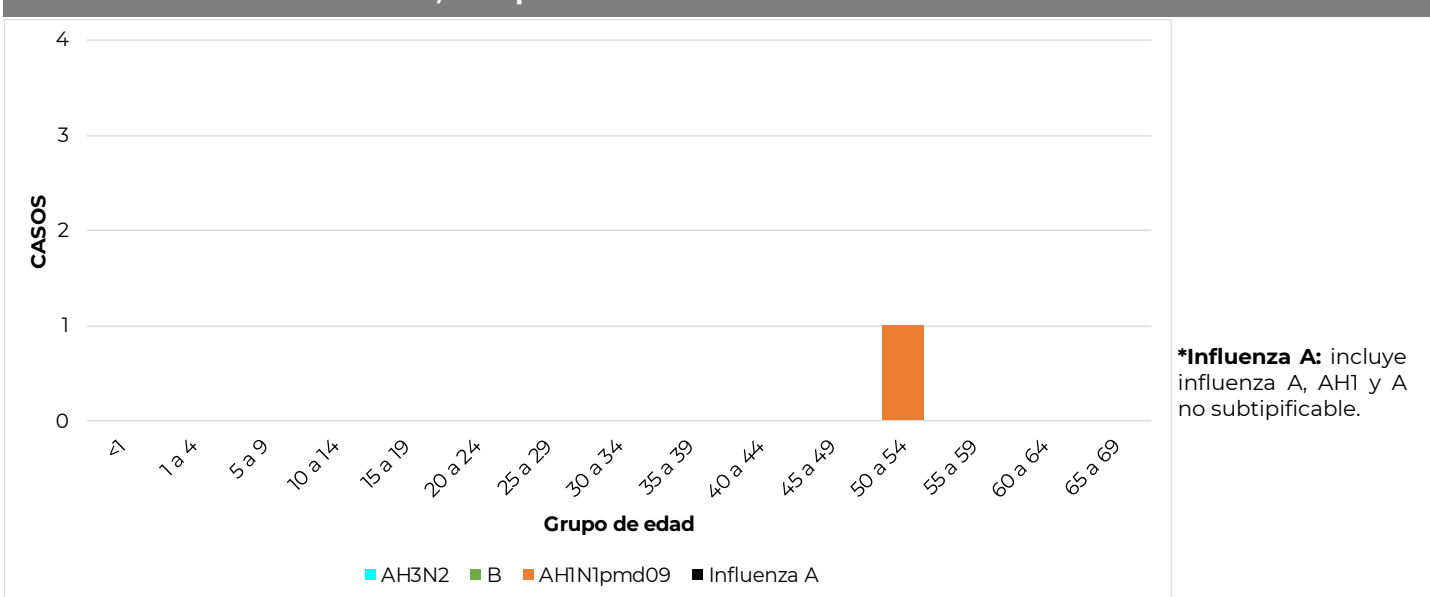
Tabla 3. Casos por Infección Respiratoria Aguda (IRA) y Neumonía/Bronconeumonía, 2019 y 2020

	2019-2020	2020-2021	% de cambio
<b>Información Semanal</b>			
· Casos de IRA	14,968,904	703,716	-95.3
· Casos de Neumonía/Bronconeumonía	91,582	9,668	-89.4

Fuente: SINAVE/DGE/Sistema de Notificación Semanal de Casos Nuevos, acceso al 04/11/2020.

Al comparar el comportamiento de los casos notificados en el Sistema de Notificación Semanal de Casos Nuevos (SUAVE), durante de las temporadas de influenza 2019-2020 y 2020-2021 (Semana 40 del 2020 a la semana 20 del 2021) a la misma fecha de corte, en la actual temporada de influenza estacional se observa: Decremento del 95.3% en los casos de IRA y un decremento del 89.4% en los casos de Neumonía y Bronconeumonía.

Gráfica 3. Casos por influenza según grupo de edad y tipo de virus identificado. México, Temporada de influenza estacional 2020-2021



Fuente: SINAVE/DGE/Sistema de Vigilancia Epidemiológica de Influenza, acceso al 05/11/2020.

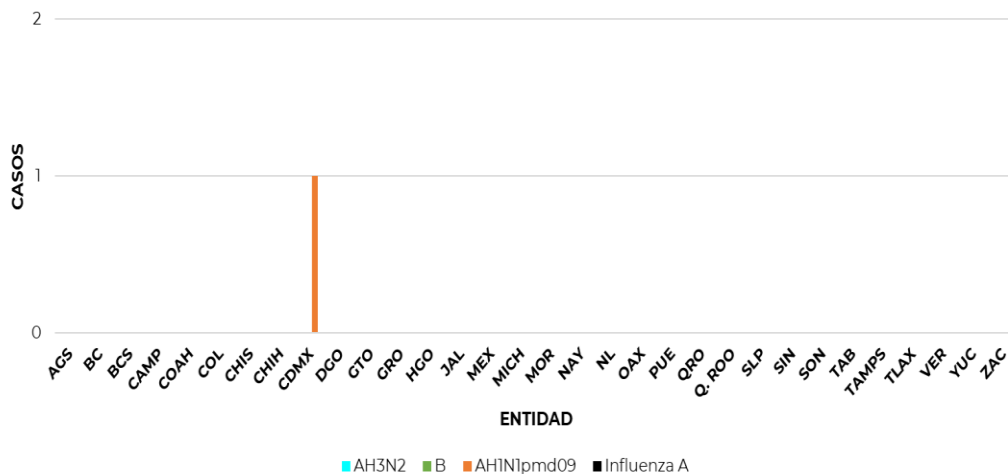
En la temporada de influenza estacional 2020-2021, se ha confirmado un caso positivos a influenza con predominio de subtipo viral AH1N1pmd09.

## Información de la temporada de influenza estacional 2020-2021

Gráficas 4 y 5. Casos y defunciones por Influenza según entidad de residencia y entidad de notificación y subtipo viral.

### México, Temporada de influenza estacional 2020-2021

Casos positivos a influenza acumulados a la semana 45



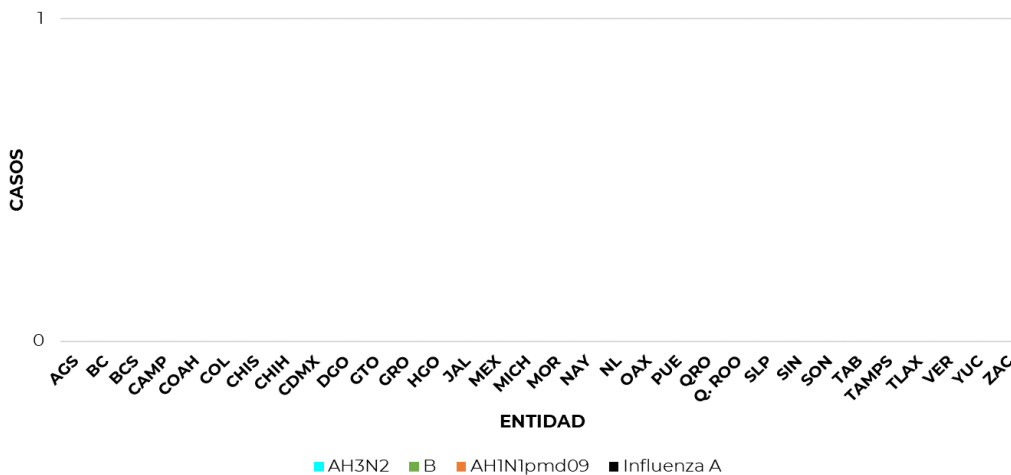
Casos (%) de influenza por entidad de residencia

Proporción de casos de influenza por entidad de residencia		
ENTIDAD	%	% Acum.
CIUDAD DE MÉXICO	100.0	100.0
-	0.0	100.0
-	0.0	100.0
-	0.0	100.0
-	0.0	100.0
RESTO	0.0	100.0

Fuente: SINAVE/DGE/Sistema de Vigilancia Epidemiológica de Influenza, acceso al 05/11/2020.

**Descripción:** En la temporada de influenza estacional 2020-2021, se ha confirmado un caso positivo a influenza AH1N1pmd09.

Defunciones por influenza acumuladas a la semana 45



Defunciones (%) por influenza por entidad de notificación

Proporción de defunciones por influenza por entidad de notificación		
ENTIDAD	%	% Acum.
-	0.0	0.0
-	0.0	0.0
-	0.0	0.0
-	0.0	0.0
-	0.0	0.0
RESTO	0.0	0.0

Fuente: SINAVE/DGE/Sistema de Vigilancia Epidemiológica de Influenza, acceso al 05/11/2020.

**Descripción:** En la temporada de influenza estacional 2020-2021, no se han confirmado defunciones por influenza.

## Información de la temporada de influenza estacional 2020-2021

Tabla 4. Casos ETI/IRAG notificados, casos positivos, proporción de casos positivos y defunciones por influenza según entidad federativa. México, Temporada de influenza estacional 2020-2021

Entidad Federativa	Casos ETI/IRAG	Casos positivos a influenza	%*	Defunciones por influenza	Entidad Federativa	Casos ETI/IRAG	Casos positivos a	%*	Defunciones por influenza
AGUASCALIENTES	5,360	0	0.0	0	MORELOS	1,403	0	0.0	0
BAJA CALIFORNIA	2,926	0	0.0	0	NAYARIT	2,030	0	0.0	0
BAJA CALIFORNIA SUR	3,341	0	0.0	0	NUEVO LEÓN	17,068	0	0.0	0
CAMPECHE	482	0	0.0	0	OAXACA	1,822	0	0.0	0
COAHUILA	6,005	0	0.0	0	PUEBLA	4,865	0	0.0	0
COLIMA	1,805	0	0.0	0	QUERÉTARO	6,635	0	0.0	0
CHIAPAS	3,044	0	0.0	0	QUINTANA ROO	1,673	0	0.0	0
CHIHUAHUA	4,365	0	0.0	0	SAN LUIS POTOSÍ	3,221	0	0.0	0
CIUDAD DE MÉXICO	22,496	1	0.0	0	SINALOA	3,103	0	0.0	0
DURANGO	5,849	0	0.0	0	SONORA	8,168	0	0.0	0
GUANAJUATO	4,356	0	0.0	0	TABASCO	2,167	0	0.0	0
GUERRERO	1,334	0	0.0	0	TAMAULIPAS	1,675	0	0.0	0
HIDALGO	4,452	0	0.0	0	TLAXCALA	2,184	0	0.0	0
JALISCO	5,687	0	0.0	0	VERACRUZ	3,801	0	0.0	0
MÉXICO	10,336	0	0.0	0	YUCATÁN	8,560	0	0.0	0
MICHOACÁN	2,230	0	0.0	0	ZACATECAS	5,203	0	0.0	0
					Total general	157,646	1	0.001	0

\*% de casos positivos a influenza respecto a los casos ETI/IRAG

Fuente: SINAVE/DGE/Sistema de Vigilancia Epidemiológica de Influenza, acceso al 05/11/2020.

Desde el inicio de la semana 40 del 2020, se han notificado 157,646 casos de Enfermedad Tipo influenza (ETI) e Infección Respiratoria Aguda Grave (IRAG), de los cuales se ha confirmado un caso positivo a influenza (0.001%).

## Información de la temporada de influenza estacional 2020-2021

Tabla 5. Casos y defunciones confirmados a influenza distribuidos por semana epidemiológica. México, Temporada de influenza estacional 2020-2021

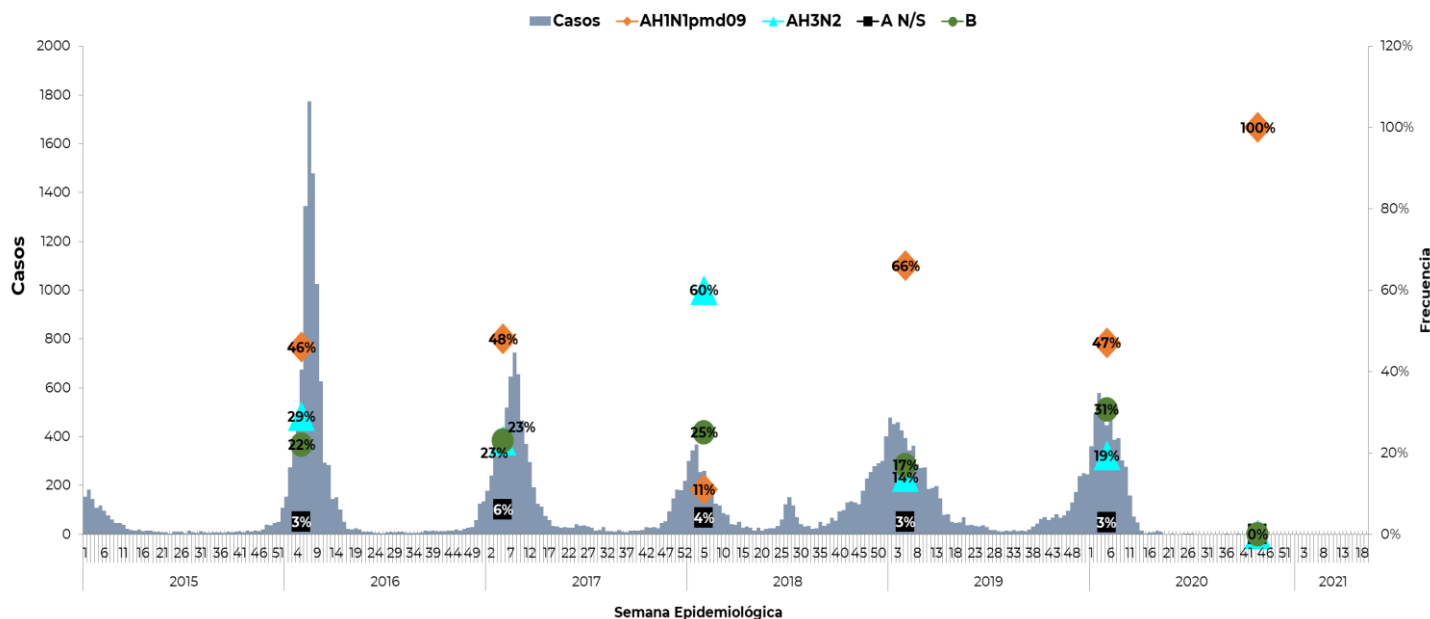
Semanas 2020	Semanas	Casos confirmados	Defunciones por influenza
40	Del 27 de septiembre al 03 de octubre	1	0
41	Del 04 al 10 de octubre	0	0
42	Del 11 al 17 de octubre	0	0
43	Del 18 al 24 de octubre	0	0
44	Del 25 al 31 de octubre	0	0
45	Del 01 al 05 de noviembre	0	0
46			
47			
48			
49			
50			
51			
52			
53			
1			
2			
3			
4			
5			
6			
7			
8			
9			
10			
11			
12			
13			
14			
15			
16			
17			
18			
19			
20			
<b>TOTAL</b>		<b>1</b>	<b>0</b>

Fuente: SINAVE/DGE/SISVER/semana 40-20

En la temporada de influenza estacional 2020-2021, se ha notificado un caso positivo a influenza y ninguna defunción hasta el corte del día de hoy.

Nota: La semana actual de esta tabla se construyó de acuerdo con los cortes que realiza el SISVER cada jueves a las 9:00am para generar y publicar información.

## Información de la temporada de influenza estacional 2020-2021



Durante las temporadas estacionales de la semana 40 a la 20 del siguiente año, se ha observado una distribución bienal entre el subtipo viral de influenza A(H1N1)pdm09 y A(H3N2), a excepción de las temporadas 2016-2017 y 2019-2020 en la cual predominó nuevamente el subtipo A(H1N1)pdm09. En la actual temporada hasta el corte del día de hoy, se ha reportado un caso positivo a influenza AH1N1pmd09.

### NOTAS ACLARATORIAS:

- Se informa que la temporada de influenza estacional 2020-2021 inicio en la semana 40 y concluirá en la 20 del 2021.
- Hasta el momento el Instituto de Diagnóstico y Referencia Epidemiológicos (InDRE) no ha identificado mutaciones relacionadas con cambios antigénicos, ni cambios en la virulencia o patogenicidad del virus de influenza. No se han identificado resistencias virales a oseltamivir.
- La vigilancia de la Influenza se realiza bajo la estrategia tipo centinela con información de 475 Unidades de Salud Monitoras de Enfermedad Respiratoria Viral (USMER), mediante los criterios de Enfermedad tipo influenza e Infección Respiratoria Aguda Grave (ETI/IRAG) y confirmación por laboratorio para conocer la positividad de casos y su subtipificación.
- Los virus presentados como Influenza A, corresponden a cepas que fueron identificadas como A por PCR tiempo real y que no han llegado a los centros de subtipificación o llegaron con muestra insuficiente, las cuales podrían ser modificadas por el InDRE para su subtipificación

Fuente:

1) SINAVE/DGE/SSA/Sistema Único de Información para la Vigilancia Epidemiológica, corte al 04 de noviembre del 2020.

2) SINAVE/DGE/SSA/Sistema de Vigilancia epidemiológica de Influenza, acceso a plataforma el 05 de noviembre del 2020.