

INFORMACIÓN RELEVANTE DE INFLUENZA

Fuente: Dirección General de Epidemiología (DGE).

INFORME SEMANAL DE LA TEMPORADA DE INFLUENZA ESTACIONAL 2020-2021 / SEMANA 44-2020

Durante la temporada de influenza estacional 2020-2021, se notifican los casos confirmados de influenza en las Unidades Monitoras de Enfermedad Respiratoria Viral (USMER) de la semana epidemiológica 40 del 2020 a la 20 del 2021.

Hasta esta semana epidemiológica 44, se ha confirmado un caso positivo a influenza A/H1N1pdm09 por laboratorio (Ver gráfica 1). La distribución por sexo mostró predominio en las mujeres.

En lo que va de la temporada, se han identificado 125,188 casos sospechosos (ETI/IRAG) en las USMER, confirmándose por laboratorio un caso de influenza (0.001%).

El grupo de edad afectado es el de 50 a 54 años (TIA* 1.01).

El índice de positividad acumulado al corte de esta semana es de 0.02% (Ver gráfica 2).

La razón de IRAG:ETI en casos sospechosos durante la temporada es de 0.25:1. En el acumulado de la semana 40 a la 44, no se han registrado defunciones por influenza.

La entidad federativa donde se detectó el caso fue: Ciudad de México

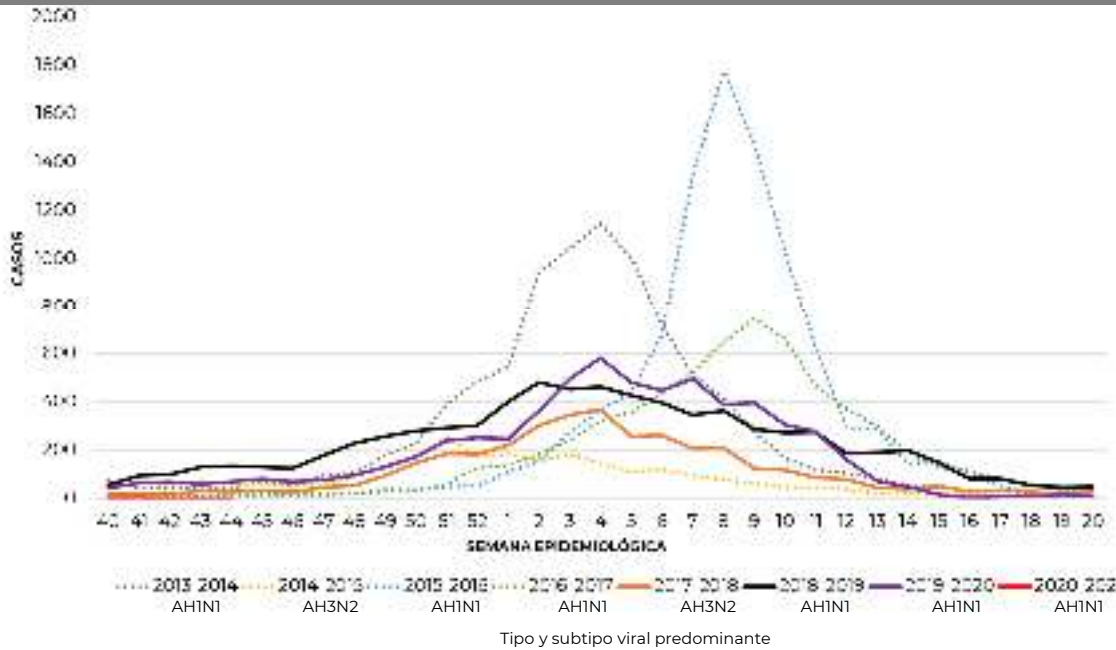
Los virus estudiados no han presentado cambios antigénicos que alteren su virulencia o patogenicidad conocida, tampoco se ha identificado resistencia a oseltamivir.

*Tasa de Incidencia Acumulada x 100,000 habitantes (TIA).



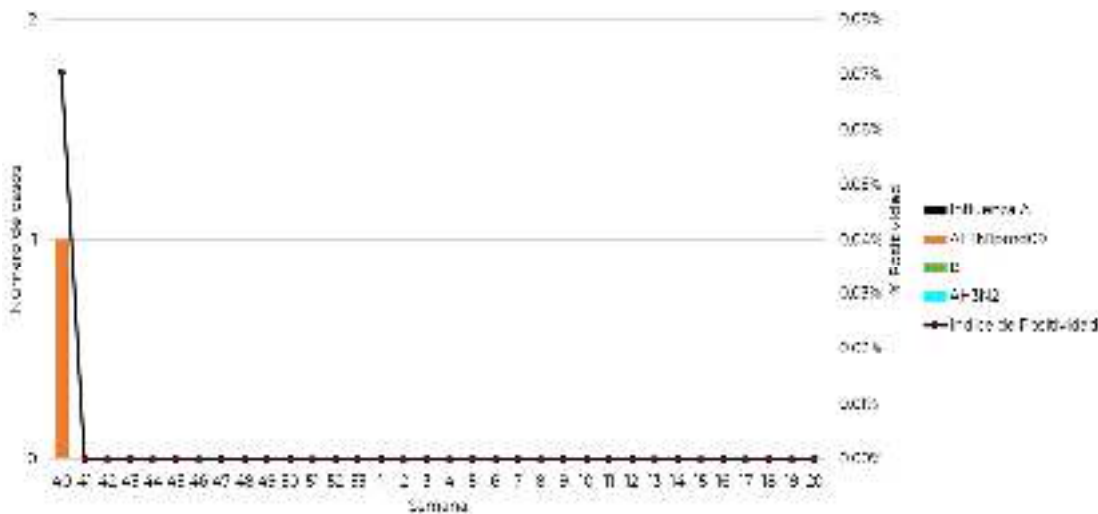
Información de la temporada de influenza estacional 2020-2021

Gráfica 1. Curva epidémica de casos confirmados a influenza por semana epidemiológica.



Nota: El periodo presenta información de las temporadas estacionales 2013 a 2021, acorde al SISVER.

Gráfica 2. Circulación de virus de influenza México, Temporada de influenza estacional 2020-2021.



***Influenza A:** incluye influenza A, AH1 y A no subtipificable.

En la temporada de influenza estacional 2020-2021, hasta el corte del día de hoy, se observa circulación de influenza AH1N1pmd09 (100%), con un índice de positividad acumulado de 0.02% en las USMER.



Información de la temporada de influenza estacional 2020-2021

Tabla 1. Casos y defunciones positivas a influenza por temporada estacional 2020-2021.

Evento	2011-2012	2012-2013	2013-2014	2014-2015	2015-2016	2016-2017	2017-2018	2018-2019	2019-2020*	2020-2021**
Casos influenza	7,317	2,945	9,131	2,836	9,641	6,371	3,692	7,467	6,207	1
Defunciones influenza	345	60	1,112	85	703	528	160	848	412	0
Casos influenza A(H1N1)	6,331	66	6,905	6	4,401	3,051	405	4,892	2,925	1
Defunciones A(H1N1)	298	6	998	0	544	378	47	744	318	0

Nota: Cada periodo presenta información de la semana epidemiológica 40 a la 20 del año. * Información preliminar hasta el cierre del año 2020.
**Información al corte de la semana.

Desde la semana epidemiológica 40 del 2020 hasta el corte del día de hoy, se ha notificado un caso positivo a influenza.

Tabla 2. Casos y defunciones por influenza según subtipo viral. México, Temporada de influenza estacional 2020-2021.

Subtipo viral	Temporada 2020-2021	
	n	%
Influenza AH3N2		
Casos	0	0%
Defunciones	0	0%
Influenza B		
Casos	0	0%
Defunciones	0	0%
Influenza AH1N1		
Casos	1	100%
Defunciones	0	0%
influenza A*		
Casos	0	0%
Defunciones	0	0%
Total general		
Casos	1	100%
Defunciones	0	0%

En la temporada de influenza estacional 2020-2021, se ha confirmado un caso positivo a influenza y ninguna defunción por este virus.



Información de la temporada de influenza estacional 2020-2021

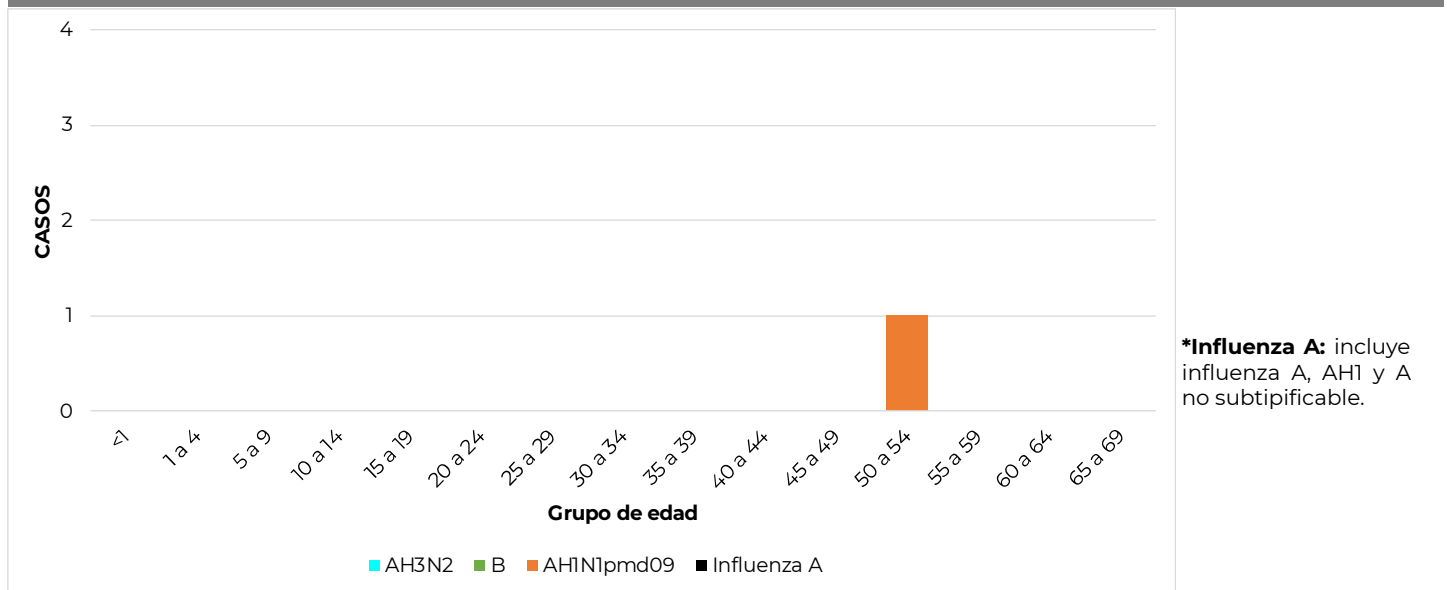
Tabla 3. Casos por Infección Respiratoria Aguda (IRA) y Neumonía/Bronconeumonía, 2019 y 2020

	2019-2020	2020-2021	% de cambio
Información Semanal			
· Casos de IRA	14,980,970	527,985	-96.5
· Casos de Neumonía/Bronconeumonía	91,773	7,056	-92.3

Fuente: SINAVE/DGE/Sistema de Notificación Semanal de Casos Nuevos, acceso al 28/10/2020, corte a la semana epidemiológica 42 del 2020

Al comparar el comportamiento de los casos notificados en el Sistema de Notificación Semanal de Casos Nuevos (SUAVE), durante de las temporadas de influenza 2019-2020 y 2020-2021 (Semana 40 del 2020 a la semana 20 del 2021) a la misma fecha de corte, en la actual temporada de influenza estacional se observa: Decremento del 96.5% en los casos de IRA y un decremento del 92.3% en los casos de Neumonía y Bronconeumonía.

Gráfica 3. Casos por influenza según grupo de edad y tipo de virus identificado. México, Temporada de influenza estacional 2020-2021



Fuente: SINAVE/DGE/Sistema de Vigilancia Epidemiológica de Influenza, acceso al 29/10/2020.

En la temporada de influenza estacional 2020-2021, se ha confirmado un caso positivos a influenza con predominio de subtipo viral AH1N1pmd09.

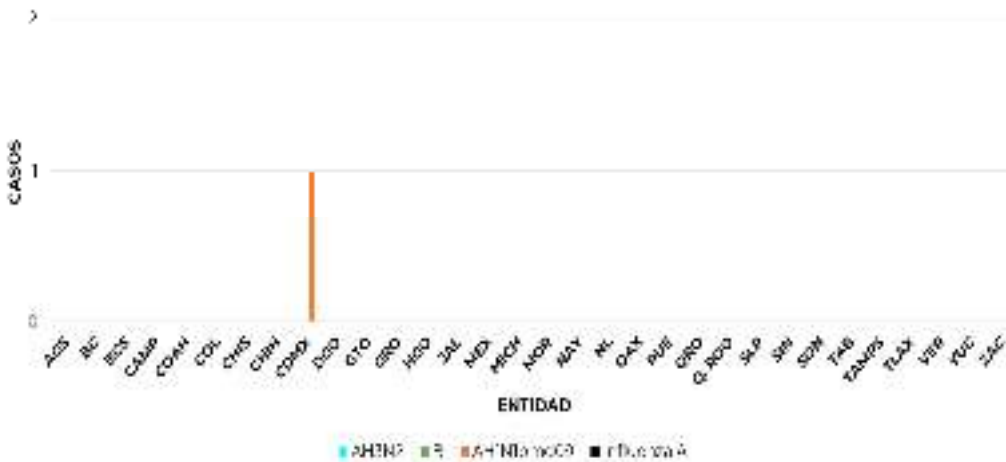


Información de la temporada de influenza estacional 2020-2021

Gráficas 4 y 5. Casos y defunciones por Influenza según entidad de residencia y entidad de notificación y subtipo viral.

México, Temporada de influenza estacional 2020-2021

Casos positivos a influenza acumulados a la semana 44



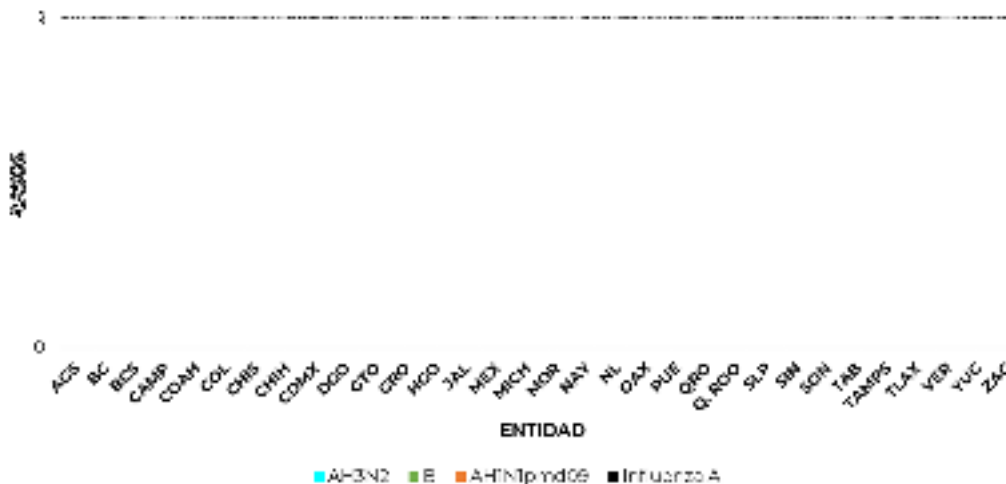
Casos (%) de influenza por entidad de residencia

Proporción de casos de influenza por entidad de residencia		
ENTIDAD	%	% Acum.
CIUDAD DE MÉXICO	100.0	100.0
-	0.0	100.0
-	0.0	100.0
-	0.0	100.0
-	0.0	100.0
RESTO	0.0	100.0

Fuente: SINAVE/DGE/Sistema de Vigilancia Epidemiológica de Influenza, acceso al 29/10/2020.

Descripción: En la temporada de influenza estacional 2020-2021, se ha confirmado un caso positivo a influenza AH1N1pmd09.

Defunciones por influenza acumuladas a la semana 44



Defunciones (%) por influenza por entidad de notificación

Proporción de defunciones por influenza por entidad de notificación		
ENTIDAD	%	% Acum.
-	0.0	0.0
-	0.0	0.0
-	0.0	0.0
-	0.0	0.0
-	0.0	0.0
RESTO	0.0	0.0

Fuente: SINAVE/DGE/Sistema de Vigilancia Epidemiológica de Influenza, acceso al 29/10/2020.

Descripción: En la temporada de influenza estacional 2020-2021, no se han confirmado defunciones por influenza.



Información de la temporada de influenza estacional 2020-2021

Tabla 4. Casos ETI/IRAG notificados, casos positivos, proporción de casos positivos y defunciones por influenza según entidad federativa. México, Temporada de influenza estacional 2020-2021

Entidad Federativa	Casos ETI/IRAG	Casos positivos a influenza	%*	Defunciones por influenza	Entidad Federativa	Casos ETI/IRAG	Casos positivos a influenza	%*	Defunciones por influenza
AGUASCALIENTES	4,260	0	0.0	0	MORELOS	1,125	0	0.0	0
BAJA CALIFORNIA	2,230	0	0.0	0	NAYARIT	1,658	0	0.0	0
BAJA CALIFORNIA SUR	2,736	0	0.0	0	NUEVO LEÓN	14,098	0	0.0	0
CAMPECHE	381	0	0.0	0	OAXACA	1,465	0	0.0	0
COAHUILA	4,600	0	0.0	0	PUEBLA	3,938	0	0.0	0
COLIMA	1,517	0	0.0	0	QUERÉTARO	4,840	0	0.0	0
CHIAPAS	2,468	0	0.0	0	QUINTANA ROO	1,359	0	0.0	0
CHIHUAHUA	3,319	0	0.0	0	SAN LUIS POTOSÍ	2,455	0	0.0	0
CIUDAD DE MÉXICO	17,812	1	0.0	0	SINALOA	2,541	0	0.0	0
DURANGO	4,491	0	0.0	0	SONORA	6,373	0	0.0	0
GUANAJUATO	3,400	0	0.0	0	TABASCO	1,937	0	0.0	0
GUERRERO	1,112	0	0.0	0	TAMAULIPAS	1,331	0	0.0	0
HIDALGO	3,453	0	0.0	0	TLAXCALA	1,665	0	0.0	0
JALISCO	4,510	0	0.0	0	VERACRUZ	3,246	0	0.0	0
MÉXICO	8,157	0	0.0	0	YUCATÁN	6,854	0	0.0	0
MICHOACÁN	1,829	0	0.0	0	ZACATECAS	4,028	0	0.0	0
					Total general	125,188	1	0.001	0

*% de casos positivos a influenza respecto a los casos ETI/IRAG

Fuente: SINAVE/DGE/Sistema de Vigilancia Epidemiológica de Influenza, acceso al 29/10/2020.

Desde el inicio de la semana 40 del 2020, se han notificado 125,188 casos de Enfermedad Tipo influenza (ETI) e Infección Respiratoria Aguda Grave (IRAG), de los cuales se ha confirmado un caso positivo a influenza (0.001%).



Información de la temporada de influenza estacional 2020-2021

Tabla 5. Casos y defunciones confirmados a influenza distribuidos por semana epidemiológica. México, Temporada de influenza estacional 2020-2021

Semanas 2020	Semanas	Casos confirmados	Defunciones por influenza
40	Del 27 de septiembre al 03 de octubre	1	0
41	Del 04 al 10 de octubre	0	0
42	Del 11 al 17 de octubre	0	0
43	Del 18 al 24 de octubre	0	0
44	Del 25 al 29 de octubre	0	0
45			
46			
47			
48			
49			
50			
51			
52			
53			
1			
2			
3			
4			
5			
6			
7			
8			
9			
10			
11			
12			
13			
14			
15			
16			
17			
18			
19			
20			
TOTAL		1	0

Fuente: SINAVE/DGE/SISVER/semana 40-20

En la temporada de influenza estacional 2020-2021, se ha notificado un caso positivo a influenza y ninguna defunción hasta el corte del día de hoy.

Nota: La semana actual de esta tabla se construyó de acuerdo con los cortes que realiza el SISVER cada jueves a las 9:00am para generar y publicar información.



Información de la temporada de influenza estacional 2020-2021

