



SALUD

SECRETARÍA DE SALUD

Boletín EPIDEMIOLÓGICO
Sistema Nacional de Vigilancia Epidemiológica
Sistema Único de Información



Dirección General de
Epidemiología

Índice

• Editorial Semanal.....	3
• Casos de notificación inmediata y semanal.....	11
Casos por entidad federativa:	
• Enfermedades prevenibles por vacunación.....	12
• Enfermedades infecciosas y parasitarias del aparato digestivo	20
• Enfermedades infecciosas del aparato respiratorio.....	25
• Enfermedades de transmisión sexual.....	27
• Enfermedades transmisibles por vector.....	32
• Enfermedades zoonóticas.....	37
• Otras enfermedades exantemáticas.....	39
• Enfermedades transmisibles.....	40
• Enfermedades de interés local, regional o institucional.....	45
• Enfermedades bajo vigilancia sindromática.....	47
• Enfermedades no transmisibles.....	49
• Trastornos de la nutrición.....	58
• Displasias y neoplasias.....	60
• Defectos al nacimiento.....	62
• Enfermedades neurológicas y de salud.....	64
• Accidentes.....	65



El Boletín Epidemiológico Sistema Nacional de Vigilancia Epidemiológica Sistema Único de Información, es una publicación semanal editada por la Secretaría de Salud, a través de la Dirección General de Epidemiología (DGE), calle Francisco de P. Miranda 177, 5° piso, Col. Unidad Lomas de Plateros, Demarcación territorial Álvaro Obregón, C.P. 01480, Tel. (55) 5337-1600, <http://www.gob.mx/salud/acciones-y-programas/direccion-general-de-epidemiologia-boletin-epidemiologico>, boletin@dgepi.salud.gob.mx. Certificado de Reserva de Derechos al Uso Exclusivo No. 04-2015-111310232900-203, ISSN: "En Trámite", otorgado por el Instituto Nacional del Derecho de Autor. Responsable de la última actualización, Dr. Christian A. Zaragoza Jiménez.

Nota: El contenido de los artículos es única y exclusivamente responsabilidad de los autores y no refleja necesariamente la postura de la DGE.

Queda prohibida la reproducción total o parcial de los contenidos e imágenes de la publicación sin previa autorización de la Secretaría de Salud.

"CONTAMINACIÓN ATMOSFÉRICA EN TEMPORADA INVERNAL" (Primera de dos partes)

OBJETIVOS:

- Describir las generalidades de la contaminación atmosférica en temporada invernal.
- Describir el panorama epidemiológico de casos asociados a la contaminación atmosférica en temporada invernal.

INTRODUCCIÓN

La contaminación atmosférica representa una mezcla compleja de partículas y gases, cuya composición y concentraciones varían de un lugar a otro, dependiendo de las fuentes de contaminación, las condiciones climáticas y su interacción en la atmósfera. 1

El origen de dichos contaminantes es variado, industrial, hogares, vehículos e inclusive fenómenos naturales en la superficie o en el interior de la tierra. De ahí que su clasificación sea dependiendo del origen siendo naturales o antropogénicos. 2

Según la evolución del contaminante estos pueden ser divididos en:

Contaminantes primarios: Su emisión es de manera directa a la atmósfera, ejemplos de estos son el óxido de azufre, monóxido de carbono, óxido de nitrógeno, material particulado e hidrocarburos.

Contaminantes secundarios: Son producto de la transformación y reacciones químicas que sufren los contaminantes primarios. Ejemplo de ellos son; ozono, lluvia ácida, y la contaminación fotoquímica por mencionar algunos. 3

TEMPORADA INVERNAL

La temporada invernal se caracteriza por una disminución en la intensidad de las lluvias, disminución de la temperatura y un cielo mucho más, asociado a un incremento de la actividad en zonas urbanas predominante en horas matinales, aumento del tránsito vehicular lo que en su conjunto incrementa la probabilidad de inversiones térmicas en la superficie. 4

La inversión térmica es un proceso natural que tiene impacto en la circulación del aire en las áreas más bajas de la atmósfera. Consiste en la formación de una capa de aire frío en la parte inmediata al suelo la cual es inmóvil

y que impide la circulación atmosférica regular produciendo un atrapamiento de las partículas impidiendo su dispersión, siendo el material particulado el más relevante para tal efecto. 3

MATERIAL PARTÍCULADO

El material particulado (*PM*) se está convirtiendo en un tema de gran relevancia desde el enfoque de la asociación de la contaminación del aire y el estado de salud. Está compuesto de una mezcla de gotas líquidas y partículas extremadamente pequeñas compuesta de elementos orgánicos e inorgánicos. Dada la dificultad para determinar la naturaleza compositiva distintiva de la exposición, la contaminación del aire exterior se mide comúnmente por la concentración de material particulado. 5

Este consta de *PM*₁₀ (partículas < 10 μm en diámetro aerodinámico), *PM*_{2.5-10} (partículas 2.5 – 10 μm en diámetro aerodinámico), y *PM*_{2.5} (partículas < 2.5 μm en diámetro aerodinámico). Siendo de mayor relevancia las *PM*₁₀ y *PM*_{2.5}. 6

La mayoría de las poblaciones son sensibles a este material particulado, en especial los niños y los adultos mayores debido a un sistema inmune débil.

Dado el pequeño diámetro y a su gran superficie específica dicho material puede permanecer en el aire por largos períodos, se inhalan fácilmente y llegan a los alvéolos pulmonares y al torrente sanguíneo condicionando procesos inflamatorios crónicos. 1

CONSECUENCIAS A LA SALUD

En humanos, se ha demostrado que dicho material particulado afecta adversamente el sistema respiratorio, se ha asociado a un aumento de la mortalidad por diversas causas de padecimientos crónicos como cáncer de pulmón, cardiopatía isquémica, Alzheimer, Parkinson, efectos adversos en la reproducción y el desarrollo y Enfermedad Pulmonar Obstructiva Crónica. 7

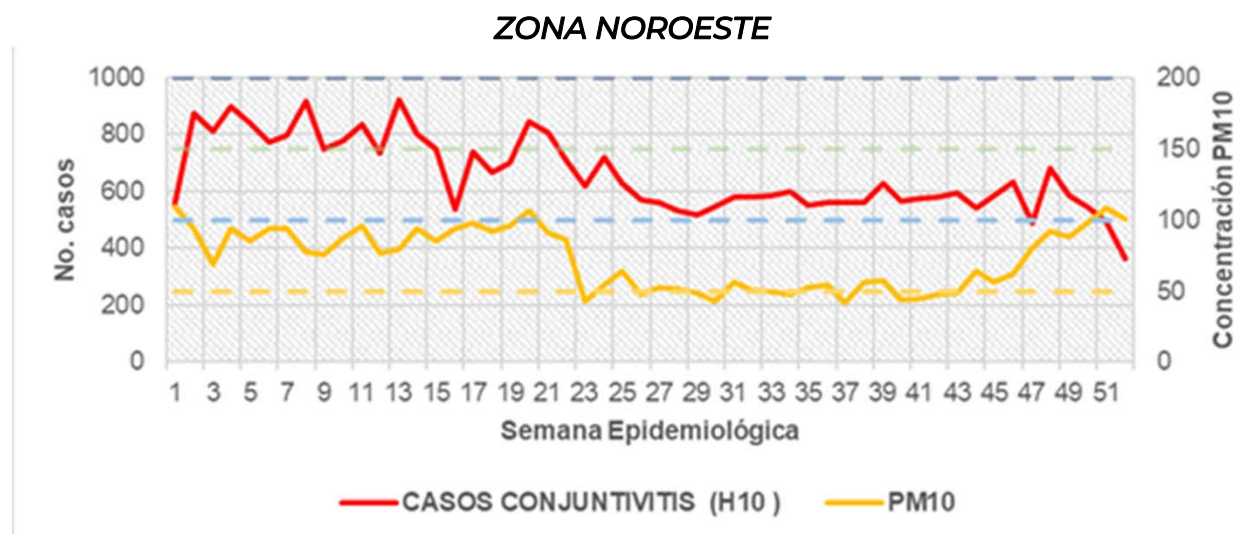
Mientras que los efectos agudos se relacionan a conjuntivitis, otitis media aguda, infecciones respiratorias agudas y crisis por asma, siendo las partículas *PM*_{2.5} las más perjudiciales para la salud humana. 6,7

Tabla 1. Casos de asma, conjuntivitis, Infección respiratoria aguda y otitis media aguda en la ZMVM por zonas durante el año 2019

ZONA	CASOS ASMA	CASOS CONJUNTIVITIS	CASOS IRA	CASOS OMA
Centro	3,887	28,252	559,136	13,877
Noreste	7,498	52,697	1,119,695	21,692
Noroeste	7,348	34,152	718,025	10,828
Sureste	3,191	23,145	481,167	12,844
Suroeste	8,751	21,248	454,190	10,691
Total	30,675	159,494	3,332,213	69,932

Se observa que, para los casos de asma reportados durante el año 2019 en la Zona Metropolitana del Valle de México, la zona suroeste represento el 29% con 8 751 casos. Para los casos de conjuntivitis el mayor número de casos se registró en la zona noreste con 52 697 representando el 33% del total de casos, para la Otitis media aguda (OMA) el mayor número de casos se presentó en la zona noreste con 21 692 que representa el 31%, en lo que respecta a los casos de Infección Respiratoria Aguda (IRA) el mayor número de casos se presentó en la zona noreste con 1 119 695 que representa el 34% del total de casos. **Tabla 1**

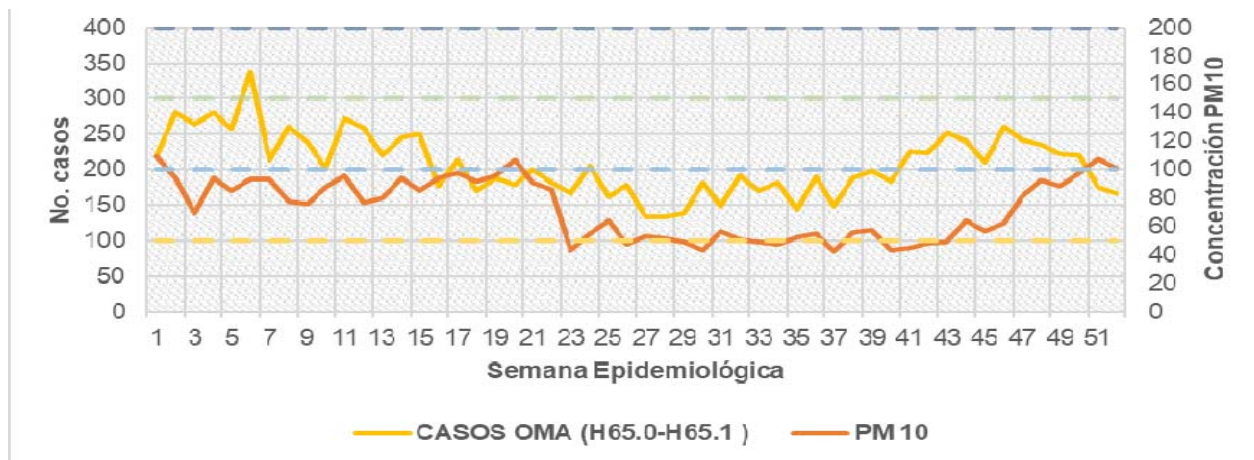
Gráfico 1. Casos de Conjuntivitis y niveles máximos de PM10 por semana epidemiológica. Región Noroeste- ZMVM, 2019



FUENTES: Salud/DGE/SUAVE

Se observan incrementos de los niveles de PM10 en las primeras semanas epidemiológicas del año 2019 lo que concuerda con incremento en el número de casos por conjuntivitis en la misma temporada para después registrar a partir de la S.E. No. 29 disminución tanto de los niveles de partículas como de los casos. **Gráfico 1**

Gráfico 2. Casos de Otitis Media Aguda y niveles máximos de PM10 por semana epidemiológica. Región Noroeste- ZMVM, 2019

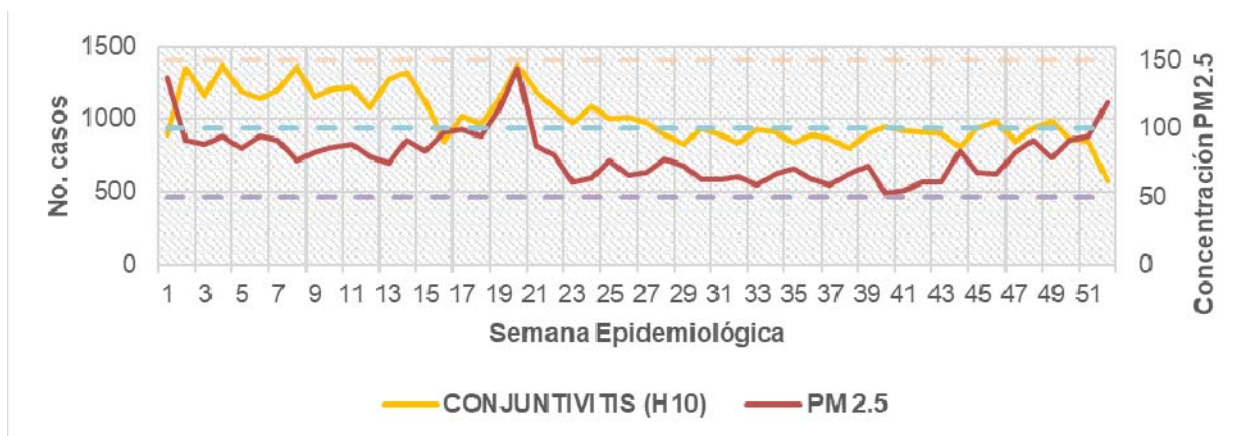


FUENTES: Salud/DGE/SUAVE

Para los casos de otitis media aguda se observa un patrón similar a los niveles de PM10 registrados durante el año 2019, teniendo los incrementos más marcados en las primeras semanas y últimas semanas del año. El mayor nivel de PM10 se registró para la SE. No. 1 con 136 puntos del Índice de Calidad del Aire (IMECA) en promedio, mientras que el mayor número de casos por OMA se presentó en la SE. No 5 con 818 casos confirmados de dicha enfermedad. **Gráfico 2**

ZONA NORESTE

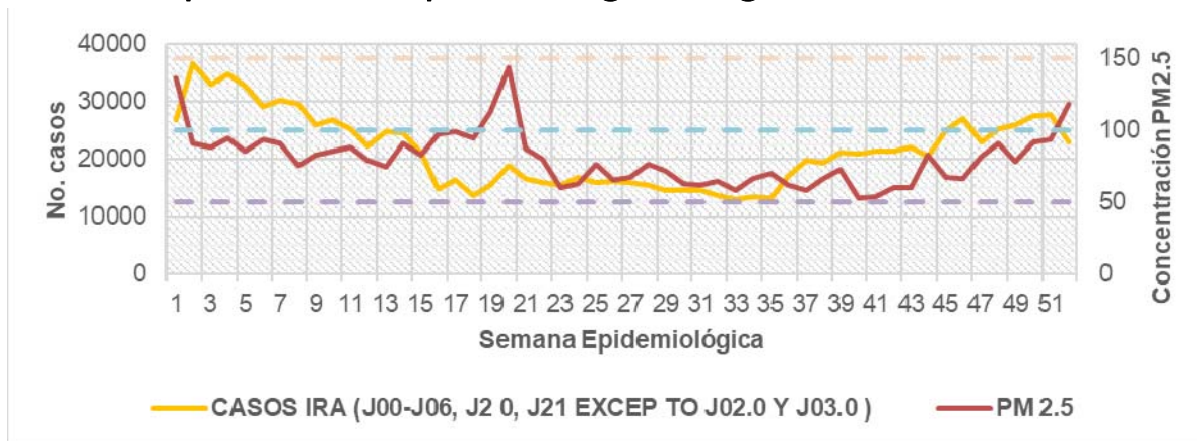
Gráfico 3. Casos de Conjuntivitis y niveles máximos de PM2.5 por semana epidemiológica. Región Noroeste- ZMVM, 2019



FUENTES: Salud/DGE/SUAVE

En la región noreste se registraron 34 152 casos anuales con un promedio de 657 casos semanales. Se observa para los casos de conjuntivitis que durante la SE. No 19 se presentó un incremento notable de niveles de contaminación por partículas 2.5, y de los casos por dicha enfermedad con un promedio de 143 puntos IMECA y 1 368 casos respectivamente. **Gráfico 3**

Gráfico 4. Casos de Infección Respiratoria Aguda y niveles máximos de PM2.5 por semana epidemiológica. Región Noroeste- ZMVM, 2019

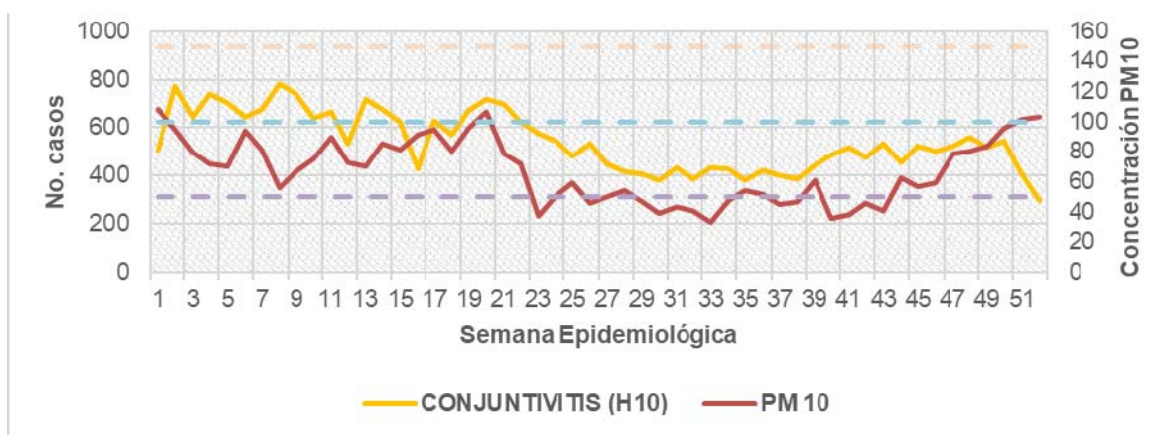


FUENTES: Salud/DGE/SUAVE

Para el caso de infecciones respiratorias agudas se observa que el total de casos registrados durante el año 2019 fue de 718 025 con un promedio semanal de 13 808 casos, se destaca coincidencia entre los niveles de contaminación y casos de IRA en el período que va de la SE. No 25 a 34, presentando niveles por debajo de los 100 puntos IMECA y 10 000 casos de IRA en promedio. **Gráfico 4**

ZONA CENTRO

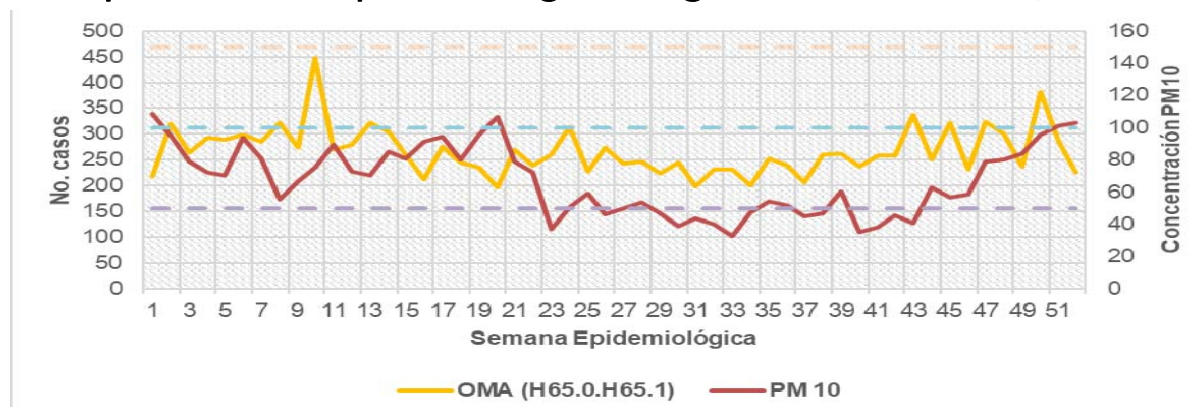
Gráfico 5. Casos de Conjuntivitis y niveles máximos de PM10 por semana epidemiológica. Región Centro- ZMVM, 2019



FUENTES: Salud/DGE/SUAVE

Para la zona centro los casos de conjuntivitis registrados a lo largo del año 2019 fueron 28 252 casos con un promedio semanal de 543 casos, la temporada de mayor coincidencia entre los casos y las PM 10 se dieron para la SE. No. 17 a 19 siendo estos cercanos a 100 puntos IMECA y los casos en promedio 600 por semana. **Gráfico 5**

Gráfico 6. Casos de Otitis Media Aguda y niveles máximos de PM10 por semana epidemiológica. Región Centro- ZMVM, 2019

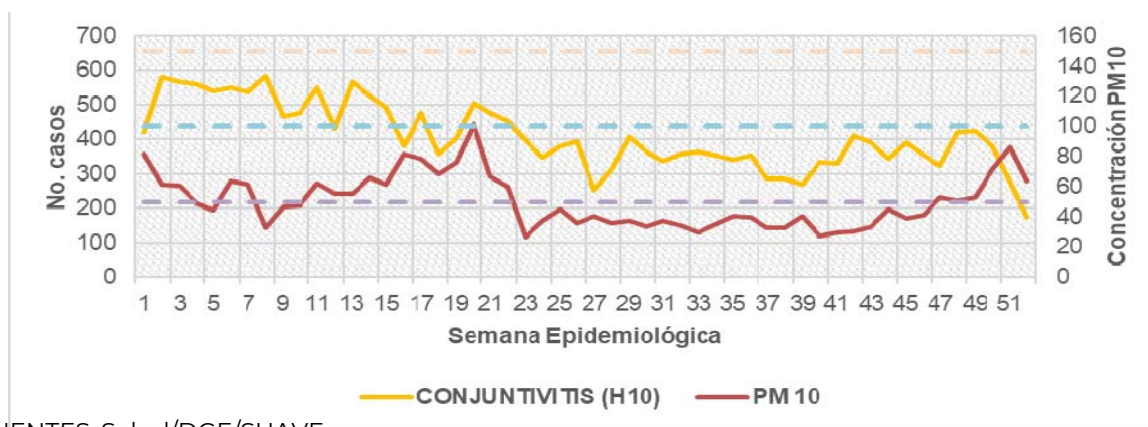


FUENTES: Salud/DGE/SUAVE

Para los casos de otitis media aguda el registro de casos anual fue de 13 877 casos mientras que el número de casos semanal fue de 267 casos. Se observa que la zona centro tuvo incrementos variables a lo largo del año siendo los picos máximos durante la semana 9 y 49 del año 2019, mientras que los picos de niveles de particular PM10 se presentaron durante las semanas 1, 19 y 51. Se pueden observar variaciones constantes entre los casos y los niveles de contaminación. **Gráfico 6**

ZONA SUROESTE

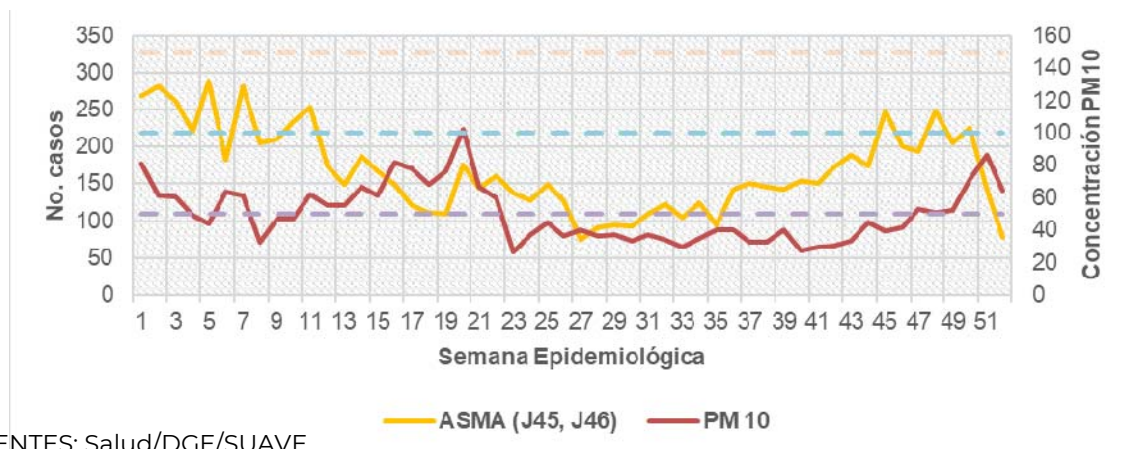
Gráfico 7. Casos de Conjuntivitis y niveles máximos de PM10 por semana epidemiológica. Región Suroeste- ZMVM, 2019



FUENTES: Salud/DGE/SUAVE

En la zona suroeste se observó que el incremento más importante en casos fue para conjuntivitis siendo las semanas 3 y 9 las que registraron el mayor número de casos. Los niveles de PM10 tuvieron el nivel más alto para la semana 19 y 51, presentando un patrón similar entre el material particulado y los casos de conjuntivitis sólo para las semanas 15-19 del año 2019. **Gráfico 7**

Gráfico 8. Casos de Asma y niveles máximos de PM10 por semana epidemiológica. Región Suroeste- ZMVM, 2019

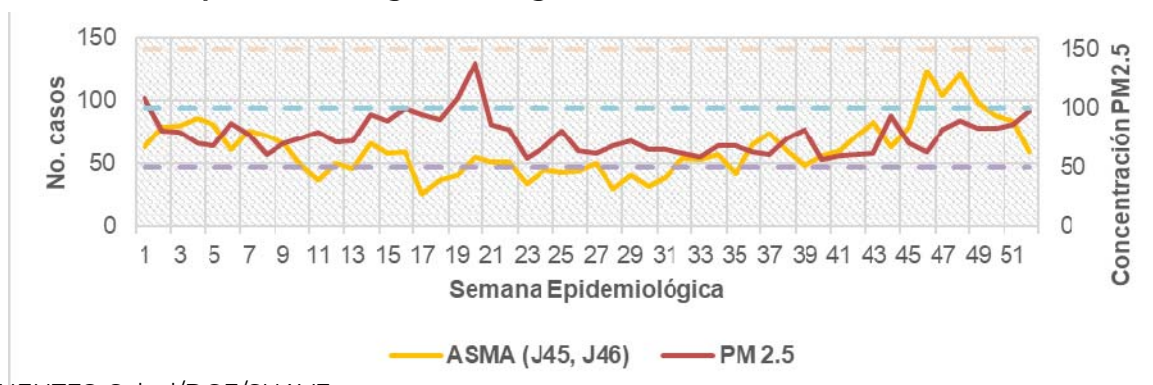


FUENTES: Salud/DGE/SUAVE

Para los casos de asma en la región suroeste se observa que la distribución de los casos en el diagrama de dispersión, no muestra un comportamiento a la par de las concentraciones de PM10, se destaca que el período en el que se presentó tanto incremento de casos como niveles de material particulado alto fue en las primeras semanas del año, principalmente durante las semanas 15 a 20 del año 2019. Los casos de conjuntivitis tuvieron los incrementos más importantes en los extremos del año, mientras que los niveles de partículas PM10 al final del primer tercio del año. **Gráfico 8**

ZONA SURESTE

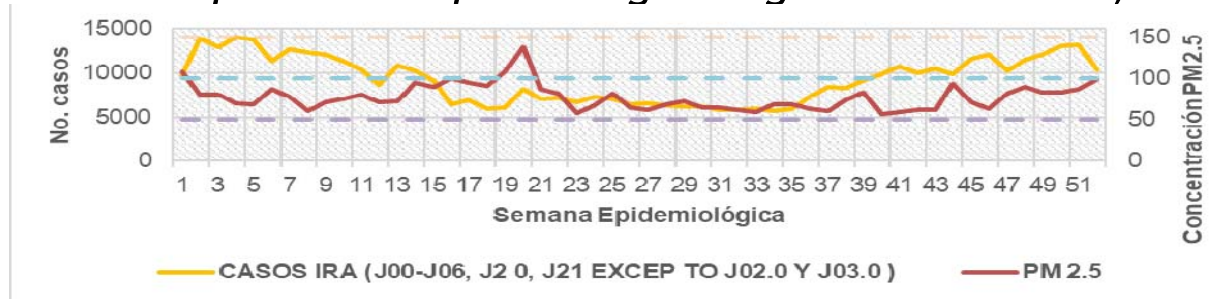
Gráfico 9. Casos de Asma y niveles máximos de PM2.5 por semana epidemiológica. Región Sureste- ZMVM, 2019



FUENTES: Salud/DGE/SUAVE

En la zona sureste se presentaron 3 191 casos nuevo a lo largo del 2019 con un promedio semanal de 62 casos. Se presentó un patrón mucho más similar entre los casos de asma y los niveles de PM2.5 pues se presentan tanto incrementos de casos como material particulado en la mayor parte del año siendo las temporadas más relevantes durante las semanas 3 a 7 y 33 a 45 del año 2019. Aunque el pico máximo de casos se presentó a finales de año para la SE. No 45 con 123 casos y para los niveles de PM 2.5 fue la semana 20 con 111 puntos. **Gráfico 9**

Gráfico 10. Casos de Infección Respiratoria Aguda y niveles máximos de PM2.5 por semana epidemiológica. Región Sureste- ZMVM, 2019



FUENTES: Salud/DGE/SUAVE

Para los casos de IRA en la región sureste se tiene un registro anual de 481 167 casos y 9 253 casos semanales. Los casos presentan cierta similitud con los niveles particulados de PM2.5 para las SE. No 22 a 35. Los niveles máximos de casos se presentaron en los extremos del año, no así los niveles particulados cuyos niveles tuvieron ligeras variaciones con un pico único para la semana 19 con niveles cerca de los 150 puntos. **Gráfico 10**

Referencias:

1. Burns J, Boogaard H. Interventions to reduce ambient air pollution and their effects on health: An abridged Cochrane systematic review. E.U.A. Science Direct. Junio 2019; 140-148. Disponible en: [<https://www-sciencedirect-com.pbidi.unam.mx:2443/science/article/pii/S0160412019322056?via%3Dihub>]
2. Organización Mundial de la Salud. Contaminación del aire ambiental. Internet 2019 [Fecha de consulta: 05 enero 2020] Disponible en: https://www.paho.org/hq/index.php?option=com_content&view=article&id=12918:ambient-air-pollution&Itemid=72243&lang=es
3. Contreras Vigil AM, García Santiago G. Calidad del aire: Una práctica de vida. México, Secretaría de Medio Ambiente y Recursos Naturales. 1er edición 2013. [Disponible en: <http://biblioteca.semarnat.gob.mx/janium/Documentos/Ciga/Libros2013/CD001593.pdf>]
4. Sistema de Monitoreo Atmosférico. El Invierno y la Calidad del Aire. México [Internet] 2019 [Fecha de consulta: 30 Nov 2019] [Disponible en: <http://www.aire.cdmx.gob.mx/descargas/publicaciones/simat-folleto-invierno.pdf>]
5. Edginton S, O'Sullivan, Loughheed MD. Effect of outdoor particulate air pollution on FEV1 in healthy adults: a systematic review and meta-analysis. Occup Environ Med 2019; 76:583-591. [Disponible en: <https://oem-bmj-com.pbidi.unam.mx:2443/content/76/8/583.long>]
6. Wang Y, Liu Y, Yan H. y cols. Effect of long-term particulate matter exposure on Parkinson's risk. Springer Nature 2019; 27 (s3): s98-s102. [Disponible en: <https://link-springer-com.pbidi.unam.mx:2443/article/10.1007%2Fs10653-019-00484-3>]
7. Sánchez-Carrillo, C, Cerón-Mireles P, Rojas-Martínez M, Borja-Aburto V. Vigilancia de los efectos agudos en la salud de la contaminación del aire en la ciudad de México. Epidemiología. 2003;1.
8. Calidad del aire CDMX. Índice de Calidad del aire [Internet] 2019 [Fecha de consulta: 30 Nov 2019] [Disponible en: <http://www.aire.cdmx.gob.mx/default.php?opc=%27ZaBhnml=&dc=%27Zw==>]
9. Serra Valdés MA, Serra Ruíz M. Las enfermedades crónicas no transmisibles: magnitud actual y tendencias futuras. Revista Finlay. Cuba, mayo 2018; 8 [2], 140-148. Disponible en: [<http://scielo.sld.cu/pdf/rf/v8n2/rf08208.pdf>]

Dra. Yunuen Rodríguez Sánchez
Médico Residente de Tercer año,
Dirección General de Epidemiología.
Secretaría de Salud.

CUADRO 1. Casos nuevos de enfermedades de notificación inmediata hasta la semana 40 del 2020

ENFERMEDAD	CIE-10 ⁹ REV.	EN LA SEMANA 2020	ACUMULADO 2020	MEDIANA SEMANTAL 2015-2019	EN LA SEMANA 2019	ACUMULADO 2019
Cólera	A00	-	-	-	-	-
Parálisis Flácida Aguda en < 15 años	U98	-	394	18	27	607
·Poliomielitis	A80	-	-	-	-	-
Difteria	A36	-	-	-	-	-
Enfermedad febril exantemática	U97	22	2 213	88	118	4 258
·Sarampión	B05	-	-	-	-	-
Síndrome coqueluchoide	U99	10	839	35	19	2 536
·Tos ferina	A37	1	217	6	2	668
Tétanos neonatal	A33	-	-	-	-	-
Tétanos	A34, A35	-	12	-	4	27
Rabia humana por perro	A82	-	-	-	-	-
Dengue sin datos de alarma (confirmados)	A97.0	1 072	10 616	757	1 394	16 478
Dengue con datos de Alarma	A97.1	152	2 239	n.d.	518	4 850
Dengue Severo	A97.2	33	680	n.d.	166	1 664
Paludismo por <i>P. vivax</i>	B51	12	238	7	7	493
Paludismo por <i>P. falciparum</i>	B50	-	-	-	-	-
Encefalitis Equina Venezolana	A92.2	-	-	n.d.	-	-
Fiebre Amarilla	A95	-	-	n.d.	-	-
Peste	A20	-	-	n.d.	-	-
Fiebre por Virus Mayaro	A92.8	-	-	n.d.	-	-
Infección por el Virus de la Inmunodeficiencia Humana	B20-B24, Z21	178	6 286	86	n.d.	n.d.
Influenza	J09-J11	-	4 796	14	44	5 667
Enfermedad por Virus Chikungunya	A92.0	-	3	1	1	6
Infección por Virus Zika	U06.9	-	16	29	16	74
Tifo epidémico	A75.0	-	-	-	-	-
Tifo murino	A75.2	-	24	-	-	64
Fiebre Manchada	A77.0	-	76	-	7	226
Otras rickettsiosis	A79	1	49	2	2	91
Enfermedad por Virus Ébola	A98.4	-	-	n.d.	-	-
Covid 2019	U07.1	31 522	757 953	n.d.	-	-

§FUENTE: SINAVE/DGE/Salud 2020. Información preliminar de casos confirmados.

Los casos de enfermedades prevenibles por vacunación son por semana de inicio.

CUADRO 2. Casos nuevos de enfermedades de vigilancia convencional hasta la semana 39 del 2020

ENFERMEDAD	CIE-10 ⁹ REV.	EN LA SEMANA 2020	ACUMULADO 2020	MEDIANA SEMANTAL 2015-2019	EN LA SEMANA 2019	ACUMULADO 2019
Enfermedades infecciosas intestinales	A01-A03, A04, A05, A06.0-A06.3, A06.9, A07.0-A07.2, A07.9, A08-A09	46 064	2 217 775	102 811	106 795	4 676 868
Infecciones respiratorias agudas	J00-J06, J20, J21 excepto J02.0, J03.0	168 971	11 420 388	461 630	457 560	17 347 060
Hepatitis virales	B15 - B19	169	5 671	312	400	10 789
Tuberculosis respiratoria	A15-A16	519	24 960	360	1 045	34 776
Meningitis tuberculosa	A17.0	5	217	8	13	374

FUENTE: SINAVE/DGE/Salud 2020. Información preliminar, incluye casos probables.

Simbología

(-): no se presentaron casos en la semana.

n.a.: no aplica

n.d.: información no disponible.

s.n.: sin notificación por la entidad federativa.

CUADRO 3. Casos por entidad federativa de Enfermedades Prevenibles por Vacunación hasta la semana epidemiológica 39 del 2020

ENTIDAD FEDERATIVA	Enteritis Debida a Rotavirus CIE-10ª REV. A08.0				Meningitis Tuberculosa CIE-10ª REV. A17.0			
	Sem.	2020		2019 Acum.	Sem.	2020		2019 Acum.
		Acum.				Acum.		
		M	F			M	F	
Aguascalientes	-	-	1	24	-	-	-	4
Baja California	-	19	13	97	-	16	10	35
Baja California Sur	-	-	-	32	-	-	-	-
Campeche	-	-	-	1	-	-	-	1
Coahuila	-	7	5	44	-	3	1	-
Colima	-	-	-	1	-	-	-	3
Chiapas	1	30	11	103	-	2	-	3
Chihuahua	-	18	14	14	-	7	5	23
Ciudad de México	-	1	1	31	1	9	4	21
Durango	-	-	-	-	-	-	-	2
Guanajuato	1	12	21	130	-	1	1	5
Guerrero	-	7	2	16	-	5	-	21
Hidalgo	-	-	-	25	-	2	1	1
Jalisco	-	1	4	17	-	18	10	40
México	-	7	4	68	-	4	2	15
Michoacán	-	6	4	6	-	-	-	3
Morelos	-	-	-	8	-	-	-	-
Navarrit	-	-	-	-	1	1	2	3
Nuevo León	-	3	8	163	-	4	1	26
Oaxaca	-	1	2	4	-	-	3	5
Puebla	1	1	2	97	-	4	1	22
Querétaro	-	-	-	13	-	-	-	5
Quintana Roo	-	-	-	32	2	7	5	-
San Luis Potosí	-	2	2	17	-	25	10	38
Sinaloa	1	1	3	9	-	2	3	8
Sonora	-	14	23	23	-	4	1	18
Tabasco	-	1	1	6	-	3	-	8
Tamaulipas	-	10	1	9	-	-	-	-
Tlaxcala	-	-	-	3	-	-	-	-
Veracruz	-	3	-	14	1	16	8	36
Yucatán	-	1	-	4	-	3	1	20
Zacatecas	-	-	-	12	-	7	5	8
TOTAL	4	145	122	1 023	5	143	74	374

FUENTE: SINAVE/DGE/Salud 2020. Información preliminar, incluye casos probables.

CUADRO 3.1 Casos por entidad federativa de Enfermedades Prevenibles por Vacunación hasta la semana epidemiológica 40 del 2020

ENTIDAD FEDERATIVA	Tétanos Neonatal [§] CIE-10 ^a REV. A33				Tétanos [§] CIE-10 ^a REV. A34, A35			
	Sem.	2020		2019 Acum.	Sem.	2020		2019 Acum.
		Acum.				Acum.		
		M	F			M	F	
Aguascalientes	-	-	-	-	-	-	-	-
Baja California	-	-	-	-	-	-	-	1
Baja California Sur	-	-	-	-	-	-	-	-
Campeche	-	-	-	-	-	-	-	-
Coahuila	-	-	-	-	-	-	-	-
Colima	-	-	-	-	-	-	-	1
Chiapas	-	-	-	-	-	1	1	4
Chihuahua	-	-	-	-	-	-	-	-
Ciudad de México	-	-	-	-	-	-	-	-
Durango	-	-	-	-	-	-	-	-
Guanajuato	-	-	-	-	-	-	1	-
Guerrero	-	-	-	-	-	-	-	1
Hidalgo	-	-	-	-	-	-	-	-
Jalisco	-	-	-	-	-	-	-	2
México	-	-	-	-	-	-	-	-
Michoacán	-	-	-	-	-	1	-	2
Morelos	-	-	-	-	-	-	-	-
Navarro	-	-	-	-	-	-	-	-
Nuevo León	-	-	-	-	-	2	-	1
Oaxaca	-	-	-	-	-	-	-	2
Puebla	-	-	-	-	-	1	-	-
Querétaro	-	-	-	-	-	-	-	1
Quintana Roo	-	-	-	-	-	-	-	-
San Luis Potosí	-	-	-	-	-	-	-	1
Sinaloa	-	-	-	-	-	-	-	2
Sonora	-	-	-	-	-	-	-	1
Tabasco	-	-	-	-	-	2	-	2
Tamaulipas	-	-	-	-	-	1	1	1
Tlaxcala	-	-	-	-	-	-	-	1
Veracruz	-	-	-	-	-	1	-	3
Yucatán	-	-	-	-	-	-	-	1
Zacatecas	-	-	-	-	-	-	-	-
TOTAL	-	-	-	-	-	9	3	27

§FUENTE: SINAVE/DGE/Salud 2020. Información preliminar de casos confirmados.

CUADRO 3.2 Casos por entidad federativa de Enfermedades Prevenibles por Vacunación hasta la semana epidemiológica 40; Meningitis Meningocócica hasta la 39 del 2020

ENTIDAD FEDERATIVA	Tos Ferina [§] CIE-10 ^ª REV. A37				Meningitis Meningocócica CIE-10 ^ª REV. A39.0			
	Sem.	2020		2019 Acum.	Sem.	2020		2019 Acum.
		Acum.				Acum.		
		M	F			M	F	
Aguascalientes	-	2	2	26	-	-	-	-
Baja California	-	5	9	23	-	-	-	-
Baja California Sur	-	1	-	3	-	-	-	-
Campeche	-	-	-	-	-	-	-	-
Coahuila	-	-	3	16	-	1	-	-
Colima	-	2	-	-	-	-	-	1
Chiapas	-	11	10	28	-	1	3	6
Chihuahua	-	5	3	4	-	-	-	1
Ciudad de México	-	7	9	48	-	-	-	-
Durango	-	2	-	10	-	-	-	-
Guanajuato	-	5	1	68	-	-	-	2
Guerrero	-	-	-	-	-	1	-	9
Hidalgo	-	1	2	4	-	-	-	-
Jalisco	-	6	10	32	-	-	-	1
México	-	8	6	45	-	-	-	1
Michoacán	-	5	11	16	-	1	-	2
Morelos	-	2	1	13	-	-	-	-
Navarro	-	1	3	-	-	-	-	-
Nuevo León	-	4	8	115	-	-	-	4
Oaxaca	-	2	3	21	-	-	-	-
Puebla	-	1	1	5	-	-	-	-
Querétaro	1	2	3	34	-	-	-	-
Quintana Roo	-	-	-	2	-	-	-	-
San Luis Potosí	-	2	2	22	-	-	1	1
Sinaloa	-	-	1	1	-	-	-	-
Sonora	-	2	12	33	-	-	-	-
Tabasco	-	2	1	-	-	-	-	6
Tamaulipas	-	1	1	9	-	-	-	-
Tlaxcala	-	4	5	8	-	-	-	-
Veracruz	-	9	5	30	-	1	-	-
Yucatán	-	5	3	22	-	-	1	-
Zacatecas	-	2	3	30	-	-	-	-
TOTAL	1	99	118	668	-	5	5	34

§FUENTE: SINAVE/DGE/Salud 2020. Información preliminar de casos confirmados.

FUENTE: SINAVE/DGE/Salud 2020. Información preliminar, incluye casos probables.

CUADRO 3.3 Casos por entidad federativa de Enfermedades Prevenibles por Vacunación hasta la semana epidemiológica 39 del 2020

ENTIDAD FEDERATIVA	Enfermedad Invasiva por Neumococo CIE-10 ^ª REV. A40.3, G00.1, J13				Infecciones Invasivas por <i>Haemophilus influenzae</i> CIE-10 ^ª REV. A41.3, G00.0, J14			
	2020			2019 Acum.	2020			2019 Acum.
	Sem.	Acum.			Sem.	Acum.		
		M	F	M		F		
Aguascalientes	-	-	-	-	-	-	-	-
Baja California	-	-	-	-	-	-	-	-
Baja California Sur	-	-	-	-	-	1	-	-
Campeche	-	-	-	-	-	-	-	-
Coahuila	-	2	1	6	-	-	1	-
Colima	-	-	-	-	-	-	-	-
Chiapas	-	3	2	1	-	2	-	3
Chihuahua	-	-	3	-	-	-	-	8
Ciudad de México	-	-	-	8	-	3	6	-
Durango	-	-	-	-	-	-	-	-
Guanajuato	-	-	1	-	-	1	-	-
Guerrero	-	-	-	3	-	-	-	5
Hidalgo	-	1	2	2	-	-	-	1
Jalisco	-	1	-	-	-	-	1	-
México	-	1	1	2	-	2	2	-
Michoacán	-	2	2	-	-	-	-	-
Morelos	-	-	1	3	-	-	-	-
Navarro	-	-	-	-	-	-	-	-
Nuevo León	-	-	-	-	-	-	-	-
Oaxaca	-	-	2	1	-	-	1	-
Puebla	-	-	-	-	-	-	-	-
Querétaro	-	-	-	-	-	-	-	-
Quintana Roo	-	-	-	-	1	1	-	-
San Luis Potosí	-	-	1	-	-	-	-	-
Sinaloa	-	-	-	-	-	4	2	-
Sonora	-	-	-	-	-	-	-	-
Tabasco	-	1	2	1	-	-	1	-
Tamaulipas	-	-	-	1	-	-	-	1
Tlaxcala	-	-	1	2	-	-	-	-
Veracruz	-	-	1	-	-	1	1	5
Yucatán	-	-	-	1	-	-	-	-
Zacatecas	-	-	-	-	-	-	-	-
TOTAL	-	11	20	31	1	15	15	23

FUENTE: SINAVE/DGE/Salud 2020. Información preliminar, incluye casos probables.

CUADRO 3.4 Casos por entidad federativa de Enfermedades Prevenibles por Vacunación hasta la semana epidemiológica 39 del 2020; Rubéola hasta la semana 40

ENTIDAD FEDERATIVA	Varicela CIE-10ª REV. B01				Rubéola [§] CIE-10ª REV. B06			
	Sem.	2020		2019 Acum.	Sem.	2020		2019 Acum.
		Acum.				Acum.		
		M	F			M	F	
Aguascalientes	4	264	250	1 390	-	-	-	-
Baja California	13	517	455	3 712	-	-	-	-
Baja California Sur	3	167	152	1 540	-	-	-	-
Campeche	2	229	245	954	-	-	-	-
Coahuila	7	751	725	3 400	-	-	-	-
Colima	1	136	139	487	-	-	-	-
Chiapas	3	248	282	1 281	-	-	-	-
Chihuahua	18	730	694	3 822	-	-	-	-
Ciudad de México	24	1 483	1 375	6 327	-	-	-	-
Durango	3	221	166	1 326	-	-	-	-
Guanajuato	8	823	864	4 009	-	-	-	-
Guerrero	5	415	433	2 034	-	-	-	-
Hidalgo	5	436	488	2 097	-	-	-	-
Jalisco	33	1 047	997	6 643	-	-	-	-
México	19	2 320	1 966	9 742	-	-	-	-
Michoacán	5	390	346	1 342	-	-	-	-
Morelos	1	186	171	704	-	-	-	-
Navarrit	4	225	220	857	-	-	-	-
Nuevo León	12	1 363	1 214	6 744	-	-	-	-
Oaxaca	9	479	469	1 924	-	-	-	-
Puebla	7	328	365	2 139	-	-	-	-
Querétaro	16	471	419	2 403	-	-	-	-
Quintana Roo	8	341	293	1 690	-	-	-	-
San Luis Potosí	10	487	506	2 413	-	-	-	-
Sinaloa	7	396	421	3 942	-	-	-	-
Sonora	5	227	219	1 607	-	-	-	-
Tabasco	3	321	302	1 163	-	-	-	-
Tamaulipas	14	1 143	1 114	4 650	-	-	-	-
Tlaxcala	3	108	115	579	-	-	-	-
Veracruz	9	1 143	1 062	6 211	-	-	-	-
Yucatán	1	407	327	1 808	-	-	-	-
Zacatecas	5	314	392	1 352	-	-	-	-
TOTAL	267	18 116	17 186	90 292	-	-	-	-

FUENTE: SINAVE/DGE/Salud 2020. Información preliminar, incluye casos probables.

§FUENTE: SINAVE/DGE/Salud 2020. Información preliminar de casos confirmados.

CUADRO 3.5 Casos por entidad federativa de Enfermedades Prevenibles por Vacunación hasta la semana epidemiológica 39 del 2020

ENTIDAD FEDERATIVA	Hepatitis Vírica A CIE-10ª Rev. B15				Hepatitis Vírica B CIE-10ª Rev. B16			
	Sem.	2020		2019 Acum.	Sem.	2020		2019 Acum.
		Acum.				Acum.		
		M	F			M	F	
Aguascalientes	-	3	1	6	-	1	-	3
Baja California	-	19	11	64	1	8	1	34
Baja California Sur	-	42	31	90	-	1	-	4
Campeche	1	7	4	10	-	1	-	6
Coahuila	-	8	8	31	-	1	1	9
Colima	-	5	2	16	1	1	1	3
Chiapas	1	63	47	284	-	8	4	34
Chihuahua	1	50	43	89	-	3	1	10
Ciudad de México	2	137	73	362	-	23	10	54
Durango	1	16	10	73	-	2	1	-
Guanajuato	3	144	120	611	-	9	1	20
Guerrero	-	66	60	681	-	6	-	15
Hidalgo	-	76	43	342	-	5	2	22
Jalisco	1	75	66	305	-	24	6	38
México	4	227	168	443	-	13	8	45
Michoacán	4	70	60	278	-	8	1	17
Morelos	3	37	31	262	-	2	-	4
Navarrit	1	27	34	272	1	1	1	8
Nuevo León	-	15	13	68	-	5	4	22
Oaxaca	4	163	138	639	-	7	3	12
Puebla	1	47	43	107	1	8	1	13
Querétaro	1	40	26	206	-	2	-	5
Quintana Roo	1	9	11	72	-	10	4	20
San Luis Potosí	-	36	37	115	-	-	-	8
Sinaloa	3	61	56	344	-	8	5	47
Sonora	3	78	56	219	-	1	1	20
Tabasco	-	5	6	13	-	2	2	5
Tamaulipas	-	35	18	112	2	15	4	56
Tlaxcala	-	5	4	10	-	-	-	1
Veracruz	2	215	155	625	5	25	6	74
Yucatán	-	38	35	117	-	7	1	19
Zacatecas	-	102	70	176	-	-	-	-
TOTAL	37	1 921	1 480	7 042	11	207	69	628

FUENTE: SINAVE/DGE/Salud 2020. Información preliminar, incluye casos probables.

CUADRO 3.6 Casos por entidad federativa de Enfermedades Prevenibles por Vacunación hasta la semana epidemiológica 39 del 2020; Influenza hasta la 40

ENTIDAD FEDERATIVA	Parotiditis Infecciosa CIE-10ª REV. B26				Influenza [§] CIE-10ª REV. J09-J11			
	Sem.	2020		2019 Acum.	Sem.	2020		2019 Acum.
		Acum.				Acum.		
		M	F			M	F	
Aguascalientes	1	11	14	22	-	91	87	278
Baja California	7	216	195	610	-	59	44	44
Baja California Sur	1	12	8	50	-	76	72	99
Campeche	-	6	7	45	-	7	3	17
Coahuila	2	58	55	86	-	167	201	270
Colima	-	1	2	15	-	12	22	62
Chiapas	-	36	38	293	-	26	16	43
Chihuahua	1	93	113	352	-	41	49	152
Ciudad de México	3	94	107	452	-	236	237	991
Durango	-	7	4	18	-	60	75	120
Guanajuato	2	38	22	108	-	106	110	325
Guerrero	-	35	34	102	-	13	12	158
Hidalgo	1	9	11	38	-	62	78	307
Jalisco	2	92	62	283	-	152	179	186
México	2	106	104	346	-	107	126	332
Michoacán	2	28	23	83	-	73	74	135
Morelos	1	18	11	41	-	37	49	182
Navarrit	-	5	11	20	-	30	39	89
Nuevo León	6	206	180	1 100	-	67	97	98
Oaxaca	3	29	29	76	-	27	39	91
Puebla	5	26	35	110	-	35	30	132
Querétaro	1	18	8	53	-	113	135	284
Quintana Roo	-	28	20	152	-	20	28	77
San Luis Potosí	1	17	22	134	-	185	241	284
Sinaloa	-	40	30	130	-	53	84	44
Sonora	1	37	38	174	-	141	182	70
Tabasco	11	64	81	50	-	9	10	25
Tamaulipas	8	75	98	942	-	23	23	36
Tlaxcala	-	1	6	7	-	17	27	220
Veracruz	9	49	58	325	-	65	93	174
Yucatán	-	8	11	42	-	11	8	104
Zacatecas	1	18	19	75	-	95	110	238
TOTAL	71	1 481	1 456	6 334	-	2 216	2 580	5 667

FUENTE: SINAVE/DGE/Salud 2020. Información preliminar, incluye casos probables.

§FUENTE: SINAVE/DGE/Salud 2020. Información preliminar de casos confirmados.

CUADRO 3.7 Casos por entidad federativa Enfermedades Prevenibles por Vacunación hasta la semana 39 del 2020; Síndrome de Rubéola Congénita hasta la semana 40

ENTIDAD FEDERATIVA	Síndrome de Rubéola Congénita [§] CIE-10 ^a REV. P35.0				Infección por Virus de Papiloma Humano CIE-10 ^a REV. B97.7			
	Sem.	2020		2019 Acum.	Sem.	2020		2019 Acum.
		Acum.				Acum.		
		M	F			M	F	
Aguascalientes	-	-	-	-	-	2	11	43
Baja California	-	-	-	-	5	37	153	368
Baja California Sur	-	-	-	-	1	7	28	99
Campeche	-	-	-	-	2	4	11	11
Coahuila	-	-	-	-	2	9	44	215
Colima	-	-	-	-	-	10	45	167
Chiapas	-	-	-	-	-	12	179	766
Chihuahua	-	-	-	-	1	35	165	606
Ciudad de México	-	-	-	-	21	101	1 521	4 166
Durango	-	-	-	-	-	1	17	134
Guanajuato	-	-	-	-	-	44	102	1 367
Guerrero	-	-	-	-	1	9	87	153
Hidalgo	-	-	-	-	5	7	217	2 577
Jalisco	-	-	-	-	6	145	459	2 015
México	-	-	-	-	25	79	460	1 030
Michoacán	-	-	-	-	1	5	133	1 188
Morelos	-	-	-	-	1	6	38	113
Navarrit	-	-	-	-	-	1	138	262
Nuevo León	-	-	-	-	9	34	194	1 192
Oaxaca	-	-	-	-	-	13	56	372
Puebla	-	-	-	-	2	13	88	402
Querétaro	-	-	-	-	-	5	48	117
Quintana Roo	-	-	-	-	2	7	34	104
San Luis Potosí	-	-	-	-	17	30	179	370
Sinaloa	-	-	-	-	-	8	146	475
Sonora	-	-	-	-	1	18	120	316
Tabasco	-	-	-	-	1	20	37	64
Tamaulipas	-	-	-	-	3	105	188	549
Tlaxcala	-	-	-	-	4	54	112	755
Veracruz	-	-	-	-	9	27	205	535
Yucatán	-	-	-	-	-	9	44	85
Zacatecas	-	-	-	-	-	3	46	209
TOTAL	-	-	-	-	119	860	5 305	20 825

§FUENTE: SINAVE/DGE/Salud 2020. Información preliminar de casos confirmados.

FUENTE: SINAVE/DGE/Salud 2020. Información preliminar, incluye casos probables.

CUADRO 4. Casos por entidad federativa de Enfermedades Infecciosas y Parasitarias del Aparato Digestivo hasta la semana epidemiológica 39 del 2020; Cólera hasta la 40

ENTIDAD FEDERATIVA	Cólera [§] CIE-10 ^a Rev. A00			Fiebre Tifoidea CIE-10 ^a Rev. A01.0			Paratifoidea CIE-10 ^a Rev. A01.1				
	2020		2019 Acum.	2020		2019 Acum.	2020		2019 Acum.		
	Sem.	Acum.		Sem.	Acum.		Sem.	Acum.			
		M	F		M	F		M	F		
Aguascalientes	-	-	-	-	27	33	103	-	5	2	5
Baja California	-	-	-	6	77	158	450	1	7	20	146
Baja California Sur	-	-	-	-	5	5	21	-	-	5	5
Campeche	-	-	-	5	52	55	115	-	15	20	44
Coahuila	-	-	-	24	239	403	1 120	1	34	24	125
Colima	-	-	-	-	-	-	10	-	3	5	5
Chiapas	-	-	-	16	281	409	1 054	9	322	604	1 831
Chihuahua	-	-	-	2	48	104	243	-	4	34	92
Ciudad de México	-	-	-	1	30	37	97	-	7	10	33
Durango	-	-	-	-	8	14	32	-	-	1	-
Guanajuato	-	-	-	2	86	166	360	2	16	32	43
Guerrero	-	-	-	7	126	207	759	2	62	99	240
Hidalgo	-	-	-	-	4	7	8	-	-	-	-
Jalisco	-	-	-	2	41	70	222	1	59	144	406
México	-	-	-	-	27	34	104	3	12	18	69
Michoacán	-	-	-	4	144	252	415	6	66	144	221
Morelos	-	-	-	-	11	25	57	-	1	4	5
Navarrit	-	-	-	1	4	2	16	1	12	19	100
Nuevo León	-	-	-	16	65	157	634	6	27	42	115
Oaxaca	-	-	-	1	85	152	345	4	39	88	86
Puebla	-	-	-	-	24	29	165	2	10	34	281
Querétaro	-	-	-	1	2	9	16	-	-	1	-
Quintana Roo	-	-	-	-	2	-	21	1	36	1	49
San Luis Potosí	-	-	-	2	24	91	261	-	8	14	65
Sinaloa	-	-	-	49	964	1 600	4 898	7	93	210	676
Sonora	-	-	-	2	14	24	100	-	4	8	8
Tabasco	-	-	-	24	513	727	1 413	2	171	265	1 024
Tamaulipas	-	-	-	56	1 055	1 653	4 961	4	78	143	776
Tlaxcala	-	-	-	-	10	21	43	-	2	9	13
Veracruz	-	-	-	29	417	852	2 668	29	374	516	846
Yucatán	-	-	-	-	7	7	139	-	8	11	63
Zacatecas	-	-	-	39	456	729	1 574	9	49	74	137
TOTAL	-	-	-	289	4 848	8 032	22 424	90	1 524	2 601	7 509

§FUENTE: SINAVE/DGE/Salud 2020. Información preliminar de casos confirmados.

FUENTE: SINAVE/DGE/Salud 2020. Información preliminar, incluye casos probables.

CUADRO 4.1 Casos por entidad federativa de Enfermedades Infecciosas y Parasitarias del Aparato Digestivo hasta la semana epidemiológica 39 del 2020

ENTIDAD FEDERATIVA	Otras Salmonelosis CIE-10ª REV. A02				Shigelosis CIE-10ª REV. A03				Infecciones Intestinales por Otros Organismos y las mal definidas CIE-10ª REV. A04, A08-A09 excepto A08.0				
	Sem.	2020		2019 Acum.	Sem.	2020		2019 Acum.	Sem.	2020		2019 Acum.	
		Acum.				Acum.				Acum.			
		M	F			M	F			M	F		
Aguascalientes	8	68	100	341	-	3	1	2	379	8 682	9 636	54 128	
Baja California	4	86	184	513	-	5	2	18	1 277	20 037	22 778	107 481	
Baja California Sur	3	16	28	93	-	1	1	2	466	9 285	10 064	45 196	
Campeche	-	30	21	61	-	4	5	5	247	7 160	7 553	35 029	
Coahuila	16	227	526	2 217	-	3	4	42	1 155	27 729	30 777	115 704	
Colima	1	24	39	65	-	13	10	-	401	7 092	7 941	33 140	
Chiapas	303	4 043	6 028	15 676	30	148	140	622	1 520	39 557	46 636	169 984	
Chihuahua	20	393	743	2 668	-	10	16	24	1 298	24 836	29 813	140 814	
Ciudad de México	3	106	115	629	-	11	15	27	2 936	72 801	81 042	342 137	
Durango	-	4	4	6	-	1	3	15	774	14 149	17 118	66 156	
Guanajuato	6	195	235	767	-	7	8	35	1 405	34 623	38 983	149 954	
Guerrero	15	279	422	1 051	2	66	63	317	1 036	22 408	27 268	100 403	
Hidalgo	1	23	50	239	-	7	4	21	601	14 639	16 530	64 115	
Jalisco	31	445	656	1 300	-	23	25	47	2 510	49 436	55 090	243 998	
México	13	352	476	1 382	-	46	68	124	3 991	102 847	119 367	483 119	
Michoacán	16	290	541	1 411	-	10	12	79	1 860	39 073	45 545	137 807	
Morelos	1	30	40	135	-	5	6	10	678	17 235	20 270	78 973	
Navarro	25	644	987	2 967	-	15	20	36	652	13 304	14 902	59 666	
Nuevo León	3	32	63	260	-	15	11	51	1 918	36 468	40 907	200 306	
Oaxaca	8	291	447	1 309	3	49	64	425	1 469	39 880	46 249	148 388	
Puebla	54	587	1 031	3 552	3	39	38	64	1 810	49 583	55 690	243 484	
Querétaro	-	3	8	15	1	3	5	8	738	16 857	19 488	83 520	
Quintana Roo	13	188	337	1 146	-	10	3	17	900	21 269	24 050	96 856	
San Luis Potosí	4	97	152	598	-	23	14	50	1 032	22 053	25 601	102 266	
Sinaloa	45	356	975	1 718	-	6	4	55	964	22 573	25 915	115 851	
Sonora	-	53	74	175	-	5	4	11	887	16 333	18 344	104 992	
Tabasco	58	878	1 486	5 603	-	30	31	87	717	16 209	17 876	67 904	
Tamaulipas	7	181	336	1 252	7	47	59	150	2 298	53 937	60 036	215 654	
Tlaxcala	2	48	94	389	-	2	3	12	802	15 894	18 080	60 039	
Veracruz	149	2 642	4 631	12 077	5	36	87	196	2 407	56 131	63 639	243 271	
Yucatán	1	66	93	937	-	8	15	19	646	27 689	28 532	138 990	
Zacatecas	5	76	140	467	1	88	97	193	1 509	26 613	29 431	96 261	
TOTAL	815	12 753	21 062	61 019	52	739	838	2 764	41 283	946 382	1 075 151	4 345 586	

FUENTE: SINAVE/DGE/Salud 2020. Información preliminar, incluye casos probables.

CUADRO 4.2 Casos por entidad federativa de Enfermedades Infecciosas y Parasitarias del Aparato Digestivo hasta la semana epidemiológica 39 del 2020

ENTIDAD FEDERATIVA	Intoxicación Alimentaria Bacteriana CIE-10ª REV. A05				Amebiasis Intestinal CIE-10ª REV. A06.0-A06.3, A06.9				Absceso Hepático Amebiano CIE-10ª REV. A06.4			
	2020			2019 Acum.	2020			2019 Acum.	2020			2019 Acum.
	Sem.	Acum.			Sem.	Acum.			Sem.	Acum.		
		M	F	M		F	M	F				
Aguascalientes	4	27	20	153	11	273	340	1 250	-	3	-	5
Baja California	26	488	517	1 669	8	170	252	762	-	11	6	16
Baja California Sur	6	72	79	364	25	237	243	750	-	6	-	9
Campeche	-	12	11	26	32	680	738	2 465	-	-	1	6
Coahuila	98	559	611	1 543	16	390	416	2 202	-	6	1	1
Colima	1	6	14	4	4	217	278	951	-	3	3	3
Chiapas	8	133	125	382	294	4 831	6 266	19 233	-	11	7	34
Chihuahua	33	748	951	4 873	22	411	526	1 926	-	8	8	20
Ciudad de México	17	249	294	1 610	44	1 142	1 238	4 130	-	9	2	60
Durango	-	-	2	1	15	363	415	1 172	-	2	2	5
Guanajuato	4	65	96	368	21	499	562	2 451	-	11	4	7
Guerrero	5	203	291	1 030	160	2 685	3 553	9 291	1	1	6	37
Hidalgo	-	4	10	101	55	1 187	1 512	5 387	-	6	3	4
Jalisco	75	1 752	2 044	3 307	50	1 302	1 306	4 065	-	22	6	43
México	12	325	379	1 113	152	2 876	3 304	10 355	-	12	9	39
Michoacán	5	67	88	91	16	576	738	2 006	-	10	9	18
Morelos	-	11	19	54	27	818	938	2 048	-	2	-	3
Navarrit	-	11	14	60	94	1 283	1 511	5 215	-	5	5	10
Nuevo León	24	251	299	1 928	20	365	373	1 488	-	4	4	9
Oaxaca	3	106	132	467	177	4 229	5 636	14 625	1	5	4	13
Puebla	2	78	101	358	215	3 363	4 266	11 780	2	8	4	15
Querétaro	4	104	117	150	17	298	460	899	-	1	-	2
Quintana Roo	2	11	16	155	41	932	928	3 309	-	1	1	2
San Luis Potosí	8	238	374	1 100	37	779	1 007	2 717	-	20	36	5
Sinaloa	6	122	125	478	56	997	1 168	5 030	-	20	4	52
Sonora	12	147	139	382	20	335	355	1 237	-	27	15	29
Tabasco	8	42	48	95	133	2 165	2 460	6 223	-	1	-	10
Tamaulipas	5	225	216	826	33	867	1 124	3 334	-	4	5	2
Tlaxcala	2	11	6	16	5	407	528	1 420	-	1	-	3
Veracruz	12	134	170	1 849	220	3 592	4 322	12 001	7	19	33	78
Yucatán	-	2	14	38	39	998	1 165	5 163	1	4	2	12
Zacatecas	19	235	290	638	21	448	577	2 120	1	3	3	11
TOTAL	401	6 438	7 612	25 229	2 080	39 715	48 505	147 005	13	246	183	563

FUENTE: SINAVE/DGE/Salud 2020. Información preliminar, incluye casos probables.

CUADRO 4.3 Casos por entidad federativa de Enfermedades Infecciosas y Parasitarias del Aparato Digestivo hasta la semana epidemiológica 39 del 2020

ENTIDAD FEDERATIVA	Otras Infecciones Intestinales debidas a Protozoarios CIE-10ª REV. A07.0, A07.2, A07.9				Giardiasis CIE-10ª REV. A07.1				Otras Helmintiasis CIE-10ª REV. B65-B67, B70-B76, B78, B79, B81-B83 excepto B73 y B75			
	2020			2019	2020			2019	2020			2019
	Sem.	Acum.		Acum.	Sem.	Acum.		Acum.	Sem.	Acum.		Acum.
		M	F			M	F			M	F	
Aguascalientes	4	109	105	323	-	2	8	14	10	184	196	811
Baja California	1	88	77	198	1	17	15	63	15	273	335	1 443
Baja California Sur	-	38	31	114	1	6	15	45	12	203	256	910
Campeche	8	94	96	134	3	41	43	151	6	154	162	660
Coahuila	1	43	54	662	-	9	13	38	7	163	172	726
Colima	5	123	136	384	1	40	35	66	16	338	411	1 673
Chiapas	236	4 076	4 156	9 695	7	238	267	1 190	89	1 298	1 557	5 389
Chihuahua	2	88	111	445	2	26	28	124	17	249	294	1 112
Ciudad de México	43	745	979	2 805	6	75	89	339	38	868	1 029	4 724
Durango	7	77	103	251	-	3	9	24	2	56	69	181
Guanajuato	42	314	442	877	1	19	34	54	13	219	233	786
Guerrero	43	910	1 184	3 071	4	97	106	423	106	1 339	1 866	6 111
Hidalgo	14	192	266	760	1	32	36	105	9	306	295	1 506
Jalisco	52	412	409	419	9	78	70	191	59	983	1 382	4 757
México	47	847	995	3 224	1	92	110	729	73	1 926	2 183	9 873
Michoacán	19	317	354	900	-	16	27	93	38	617	824	2 482
Morelos	3	96	137	573	-	5	8	19	50	585	830	3 060
Navarrit	35	650	712	1 941	3	25	36	181	15	412	523	1 779
Nuevo León	6	161	181	704	4	29	40	168	22	262	325	1 157
Oaxaca	39	1 058	1 278	3 965	4	200	184	838	22	700	878	3 676
Puebla	44	775	901	2 419	5	160	154	327	23	775	835	4 352
Querétaro	3	74	79	215	-	6	15	40	-	-	1	2
Quintana Roo	18	326	308	1 281	1	58	83	188	34	473	557	2 862
San Luis Potosí	15	447	494	2 415	2	69	123	310	9	261	344	1 402
Sinaloa	13	886	1 028	3 300	11	115	159	920	95	1 642	2 450	9 609
Sonora	64	454	474	486	3	48	64	373	29	534	568	2 093
Tabasco	73	1 006	1 306	3 417	6	105	118	277	73	1 483	1 688	6 543
Tamaulipas	7	873	832	2 381	-	87	101	216	43	945	1 331	4 853
Tlaxcala	5	121	134	298	1	7	19	32	3	110	150	527
Veracruz	57	1 505	1 731	5 952	13	209	211	859	110	1 996	2 572	11 077
Yucatán	14	144	177	897	1	83	88	428	30	679	826	3 754
Zacatecas	36	316	305	879	3	32	31	99	1	57	91	431
TOTAL	956	17 365	19 575	55 385	94	2 029	2 339	8 924	1 069	20 090	25 233	100 321

FUENTE: SINAVE/DGE/Salud 2020. Información preliminar, incluye casos probables.

CUADRO 4.4 Casos por entidad federativa de Enfermedades Infecciosas y Parasitarias del Aparato Digestivo hasta la semana epidemiológica 39 del 2020

ENTIDAD FEDERATIVA	Ascariasis CIE-10ª REV. B77				Enterobiasis CIE-10ª REV. B80				Enfermedades Infecciosas Intestinales CIE-10ª REV. A01-A03, A04, A05, A06.0-A06.3, A06.9, A07.0-A07.2, A07.9, A08-A09				
	2020			2019 Acum.	2020			2019 Acum.	2020			2019 Acum.	
	Sem.	Acum.			Sem.	Acum.			Sem.	Acum.			
		M	F	M		F	M	F					
Aguascalientes	-	11	16	53	-	3	1	15	406	9 196	10 246	56 343	
Baja California	-	16	12	30	3	10	11	38	1 324	20 994	24 016	111 397	
Baja California Sur	1	7	11	15	-	6	4	14	501	9 660	10 471	46 622	
Campeche	5	38	48	160	-	7	16	38	295	8 088	8 542	38 031	
Coahuila	3	12	11	36	-	8	23	77	1 311	29 240	32 833	123 697	
Colima	5	92	89	318	-	45	44	177	413	7 518	8 458	34 626	
Chiapas	93	1 053	1 277	3 873	6	144	188	469	2 424	53 659	64 642	219 770	
Chihuahua	4	51	78	216	-	6	9	55	1 379	26 582	32 340	151 223	
Ciudad de México	1	22	20	105	6	116	85	118	3 050	75 167	83 820	351 838	
Durango	-	22	28	113	-	2	2	34	796	14 605	17 669	67 657	
Guanajuato	-	24	22	70	-	3	6	10	1 484	35 836	40 579	155 039	
Guerrero	61	1 174	1 439	4 458	4	132	196	676	1 274	26 843	33 195	116 601	
Hidalgo	15	239	324	857	1	107	166	97	672	16 088	18 415	70 761	
Jalisco	4	74	100	258	3	69	114	269	2 730	53 549	59 818	253 972	
México	-	95	98	539	-	15	21	143	4 219	107 431	124 755	500 287	
Michoacán	6	79	92	367	4	34	43	151	1 926	40 565	47 705	143 029	
Morelos	-	16	19	2	-	-	3	14	709	18 212	21 447	81 882	
Navarrit	18	314	339	1 087	3	155	224	652	811	15 948	18 203	70 182	
Nuevo León	2	41	40	136	3	67	87	216	1 997	37 416	42 081	205 817	
Oaxaca	21	416	622	1 833	12	200	282	745	1 708	45 938	54 232	170 452	
Puebla	16	436	539	1 763	9	125	210	448	2 136	54 620	62 246	262 527	
Querétaro	1	10	7	43	-	1	1	5	764	17 347	20 182	84 876	
Quintana Roo	26	369	312	1 015	4	42	54	136	976	22 832	25 726	103 054	
San Luis Potosí	5	284	315	686	4	28	73	139	1 100	23 740	27 872	109 799	
Sinaloa	14	230	264	927	3	94	132	494	1 152	26 113	31 187	132 935	
Sonora	2	24	35	69	3	31	59	131	988	17 407	19 509	107 787	
Tabasco	42	501	552	1 735	1	71	80	220	1 021	21 120	24 318	86 049	
Tamaulipas	11	333	345	1 046	2	56	86	294	2 417	57 360	64 501	229 559	
Tlaxcala	2	8	12	40	-	11	14	16	817	16 502	18 894	62 265	
Veracruz	78	1 671	2 001	6 745	11	255	345	971	2 921	65 043	76 159	279 733	
Yucatán	14	608	867	3 755	5	135	216	681	701	29 006	30 102	146 678	
Zacatecas	1	24	27	88	1	10	26	26	1 642	28 313	31 674	102 380	
TOTAL	451	8 294	9 961	32 438	88	1 988	2 821	7 569	46 064	1 031 938	1 185 837	4 676 868	

FUENTE: SINAVE/DGE/Salud 2020. Información preliminar, incluye casos probables.

CUADRO 5. Casos por entidad federativa de Enfermedades Infecciosas del aparato Respiratorio hasta la semana epidemiológica 39 del 2020

ENTIDAD FEDERATIVA	Tuberculosis Respiratoria CIE-10ª REV. A15-A16				Otitis Media Aguda CIE-10ª REV. H65.0-H65.1				Faringitis y Amigdalitis Estreptocócicas CIE-10ª REV. J02.0, J03.0			
	Sem.	2020		2019 Acum.	Sem.	2020		2019 Acum.	Sem.	2020		2019 Acum.
		Acum.				Acum.				Acum.		
		M	F			M	F			M	F	
Aguascalientes	-	399	342	26	22	920	1 153	4 740	-	45	55	330
Baja California	31	941	490	1 768	157	3 484	4 647	14 445	6	320	375	2 651
Baja California Sur	3	205	80	657	162	3 171	4 036	10 176	-	28	25	186
Campeche	2	83	53	129	100	1 433	1 709	4 479	15	24	40	136
Coahuila	1	128	100	373	177	4 623	5 826	18 231	596	10 518	10 374	22 060
Colima	-	80	45	95	67	1 551	1 864	7 644	4	849	1 068	2 815
Chiapas	23	562	433	1 514	300	7 534	9 262	21 579	50	1 069	1 413	5 191
Chihuahua	42	732	734	2 024	228	5 701	7 278	23 289	149	3 899	5 011	9 914
Ciudad de México	5	116	83	362	552	9 493	12 473	35 410	42	465	653	696
Durango	-	29	22	109	159	2 918	4 124	9 544	-	-	-	-
Guanajuato	2	72	55	224	274	6 320	9 223	23 392	25	307	321	441
Guerrero	22	1 552	1 611	5 429	267	3 489	5 438	13 255	182	5 069	7 234	17 154
Hidalgo	103	864	1 553	3 735	221	3 723	6 608	14 128	-	24	27	6
Jalisco	15	417	276	1 387	453	8 172	10 160	28 682	96	2 451	2 526	6 108
México	39	942	1 029	2 612	432	8 394	12 542	35 270	82	3 293	3 961	10 111
Michoacán	5	216	184	1 608	256	4 749	6 537	15 567	23	489	662	1 578
Morelos	11	389	495	1 586	92	2 040	2 974	7 605	20	354	448	752
Navarro	2	182	144	322	342	4 735	5 921	12 995	-	-	-	-
Nuevo León	15	290	182	956	575	10 740	13 977	43 089	20	179	188	539
Oaxaca	6	284	272	730	311	7 594	10 407	23 327	149	3 710	4 973	12 219
Puebla	3	86	84	322	274	5 029	6 958	19 917	6	57	106	399
Querétaro	-	41	31	110	130	2 199	3 247	8 177	-	3	2	64
Quintana Roo	12	508	352	305	175	4 494	4 837	16 011	10	17	17	8
San Luis Potosí	18	723	911	1 706	213	6 417	8 235	22 447	1	228	296	275
Sinaloa	58	773	430	635	290	6 273	7 498	22 272	5	149	208	378
Sonora	14	351	127	766	141	3 081	3 800	11 963	221	4 575	5 443	13 295
Tabasco	12	419	322	1 471	186	3 388	4 772	11 421	103	2 658	2 978	5 129
Tamaulipas	10	624	404	1 142	917	17 250	20 209	45 470	447	13 551	14 791	31 442
Tlaxcala	1	11	10	26	141	2 445	3 561	7 377	3	80	86	156
Veracruz	63	815	538	1 641	575	10 202	13 864	33 219	168	2 537	3 152	7 299
Yucatán	1	103	91	221	81	1 197	1 565	3 721	-	41	50	26
Zacatecas	-	276	264	785	367	7 805	10 422	23 353	150	2 576	3 552	5 955
TOTAL	519	13 213	11 747	34 776	8 637	170 564	225 127	592 195	2 573	59 565	70 035	157 313

FUENTE: SINAVE/DGE/Salud 2020. Información preliminar, incluye casos probables.

CUADRO 5.1 Casos por entidad federativa de Enfermedades Infecciosas del Aparato Respiratorio hasta la semana epidemiológica 39 del 2020; Covid 2019 hasta la 40

ENTIDAD FEDERATIVA	Infecciones Respiratorias Agudas CIE-10ª Rev. J00-J06, J20, J21 excepto J02, J03.0				Neumonías y Bronconeumonías CIE-10ª Rev. J12-J18 excepto J18.2, J13 y J14				Covid 2019 CIE-10ª Rev. U07.1		
	Sem.	2020		2019 Acum.	Sem.	2020		2019 Acum.	Sem.	2020	
		Acum.				Acum.				Acum.	
		M	F			M	F			M	F
Aguascalientes	1 723	67 579	85 523	270 402	26	374	378	1 141	354	3 605	3 770
Baja California	4 034	145 077	174 888	416 834	88	3 815	3 301	5 148	606	9 841	9 858
Baja California Sur	1 162	49 395	58 071	158 988	3	220	193	467	512	5 185	5 289
Campeche	1 151	39 814	46 001	150 130	6	328	292	380	80	3 547	2 457
Coahuila	4 119	146 618	174 125	463 544	57	1 573	1 388	3 050	1 264	13 350	13 690
Colima	1 249	41 863	47 350	134 787	6	182	147	507	413	2 722	2 412
Chiapas	4 645	135 328	164 336	432 697	18	853	748	1 670	46	3 802	2 768
Chihuahua	5 313	152 228	202 412	546 402	65	2 486	2 734	6 134	1 074	6 017	5 631
Ciudad de México	15 497	405 729	535 237	1 379 384	683	13 183	9 399	11 339	6 438	64 943	64 541
Durango	2 804	92 351	119 084	332 893	9	297	263	913	689	4 420	4 857
Guanajuato	7 922	238 903	300 666	809 598	89	2 133	1 919	4 725	1 473	20 141	21 377
Guerrero	3 974	113 771	157 112	403 981	16	562	513	1 132	1 036	10 152	9 284
Hidalgo	4 472	130 954	178 637	471 238	42	953	867	1 697	484	7 011	5 962
Jalisco	8 263	262 752	321 138	889 558	215	6 179	5 547	14 559	1 615	14 252	13 453
México	23 038	560 862	729 827	1 938 620	290	8 053	6 105	8 852	2 585	43 704	38 556
Michoacán	5 367	161 543	209 659	545 159	35	752	694	1 695	1 167	10 895	10 085
Morelos	2 058	72 230	90 730	266 236	24	474	363	502	126	3 302	2 692
Navarro	2 209	63 935	79 242	224 127	16	254	282	890	180	3 154	2 919
Nuevo León	8 919	269 570	316 860	1 032 398	146	2 754	2 175	4 651	2 928	21 426	19 830
Oaxaca	4 268	145 178	182 690	472 732	25	758	672	1 873	972	9 432	7 990
Puebla	7 454	236 407	296 643	886 332	69	1 835	1 361	2 779	766	17 053	14 521
Querétaro	3 737	105 037	132 911	349 564	17	670	487	1 629	612	5 113	4 305
Quintana Roo	2 034	79 316	87 225	267 047	15	399	319	918	374	6 623	5 440
San Luis Potosí	4 419	140 618	173 220	460 420	58	1 521	1 341	2 963	955	11 893	11 622
Sinaloa	4 467	166 783	212 325	571 078	63	2 235	2 156	2 978	589	9 586	9 446
Sonora	3 864	136 126	173 266	434 918	36	1 986	1 714	5 763	543	12 110	12 815
Tabasco	2 962	87 007	106 843	304 115	16	658	555	940	623	16 401	15 732
Tamaulipas	8 353	236 986	272 751	709 394	69	1 804	1 597	3 443	788	16 002	13 340
Tlaxcala	3 457	85 377	108 941	268 587	40	764	542	858	96	4 165	3 423
Veracruz	7 985	245 607	310 376	921 683	45	1 664	1 457	2 862	905	18 904	14 804
Yucatán	1 723	97 480	109 153	373 793	26	643	487	1 290	721	10 187	8 473
Zacatecas	6 329	156 727	193 995	460 421	91	1 209	1 240	2 403	508	3 935	3 738
TOTAL	168 971	5 069 151	6 351 237	17 347 060	2 404	61 571	51 236	100 151	31 522	392 873	365 080

FUENTE: SINAVE/DGE/Salud 2020. Información preliminar, incluye casos probables.

§FUENTE: DGE/DIE/Covid-19. Casos confirmados por laboratorio.

CUADRO 6. Casos por entidad federativa de Enfermedades de Transmisión Sexual hasta la semana epidemiológica 39 del 2020

ENTIDAD FEDERATIVA	Sífilis Congénita CIE-10ª REV. A50				Sífilis Adquirida CIE-10ª REV. A51-A53				Infección Gonocócica del tracto Genitourinario CIE-10ª REV. A54.0-A54.2			
	2020			2019	2020			2019	2020			2019
	Sem.	Acum.		Acum.	Sem.	Acum.		Acum.	Sem.	Acum.		Acum.
		M	F			M	F			M	F	
Aguascalientes	-	10	5	11	-	22	46	84	-	11	1	12
Baja California	-	45	28	61	9	123	159	385	12	92	156	266
Baja California Sur	-	8	4	20	1	34	26	78	-	16	11	51
Campeche	-	2	1	-	3	36	11	53	-	3	6	14
Coahuila	-	2	2	15	3	22	28	63	3	52	17	93
Colima	-	7	9	6	4	52	69	150	-	34	22	82
Chiapas	-	2	1	5	2	46	30	145	8	72	175	186
Chihuahua	-	2	3	4	4	69	86	299	8	96	23	216
Ciudad de México	-	-	2	-	11	236	51	429	2	42	9	51
Durango	-	2	3	6	-	20	21	90	-	8	1	11
Guanajuato	-	3	3	6	2	62	135	127	2	30	75	61
Guerrero	-	3	1	-	-	70	26	102	10	55	241	118
Hidalgo	-	1	-	1	2	22	16	54	-	10	7	22
Jalisco	-	25	13	39	8	174	181	472	26	184	615	123
México	-	1	5	3	14	117	30	101	8	86	242	128
Michoacán	-	2	-	7	1	40	61	137	1	14	14	41
Morelos	-	-	-	2	1	14	11	96	-	8	14	9
Navarro	-	1	2	1	1	30	66	92	3	100	74	152
Nuevo León	-	4	7	11	6	84	34	284	2	88	21	167
Oaxaca	-	-	-	-	2	71	17	150	6	55	275	109
Puebla	-	3	-	2	1	83	17	135	9	23	78	160
Querétaro	-	-	-	2	-	16	7	43	-	11	1	2
Quintana Roo	-	4	-	2	3	106	40	363	5	88	171	90
San Luis Potosí	1	3	5	8	2	75	39	112	3	76	39	111
Sinaloa	3	22	27	13	1	71	88	331	1	46	20	81
Sonora	1	29	29	21	4	93	171	342	4	48	21	128
Tabasco	-	-	1	6	1	47	20	53	37	141	501	173
Tamaulipas	-	9	2	10	5	82	120	368	16	187	147	410
Tlaxcala	-	-	-	-	1	37	5	51	2	13	15	31
Veracruz	1	6	2	9	1	96	48	176	9	173	337	293
Yucatán	-	-	1	2	1	62	36	233	-	9	4	9
Zacatecas	-	-	2	1	1	15	16	70	3	47	29	82
TOTAL	6	196	158	274	95	2 127	1 711	5 668	180	1 918	3 362	3 482

FUENTE: SINAVE/DGE/Salud 2020. Información preliminar, incluye casos probables.

CUADRO 6.1 Casos por entidad federativa de Enfermedades de Transmisión Sexual hasta la semana epidemiológica 39 del 2020

ENTIDAD FEDERATIVA	Linfogranuloma Venéreo por Clamidias CIE-10ª REV. A55				Chancro Blando CIE-10ª REV. A57			
	Sem.	2020		2019 Acum.	Sem.	2020		2019 Acum.
		Acum.				Acum.		
		M	F			M	F	
Aguascalientes	-	1	-	2	-	6	1	6
Baja California	-	6	3	28	-	12	4	35
Baja California Sur	-	2	-	2	-	8	1	14
Campeche	-	-	3	4	-	1	2	7
Coahuila	-	7	2	1	-	10	4	26
Colima	-	2	-	3	-	2	2	6
Chiapas	1	3	6	2	1	13	10	22
Chihuahua	-	13	3	9	2	22	9	50
Ciudad de México	2	16	2	10	1	16	2	14
Durango	-	-	-	-	1	-	1	-
Guanajuato	-	2	3	1	1	4	5	16
Guerrero	1	10	5	4	1	10	5	12
Hidalgo	-	2	1	3	-	4	1	5
Jalisco	1	12	1	6	1	27	11	42
México	1	8	2	19	-	12	8	33
Michoacán	-	1	-	11	-	11	3	15
Morelos	-	1	1	-	-	3	2	5
Navarro	-	3	1	4	1	12	5	10
Nuevo León	-	5	3	15	3	16	11	47
Oaxaca	-	3	3	9	-	9	4	21
Puebla	-	2	4	7	-	8	1	14
Querétaro	-	2	-	2	-	-	-	-
Quintana Roo	-	2	5	1	-	11	3	10
San Luis Potosí	-	5	3	9	-	18	5	23
Sinaloa	1	1	1	6	-	5	4	15
Sonora	-	4	1	47	1	11	5	18
Tabasco	-	2	3	10	-	-	2	15
Tamaulipas	2	16	9	58	-	8	4	78
Tlaxcala	-	1	-	1	-	3	-	3
Veracruz	-	7	13	9	1	17	17	25
Yucatán	-	-	-	-	-	2	-	7
Zacatecas	-	5	1	5	-	8	6	22
TOTAL	9	144	79	288	14	289	138	616

FUENTE: SINAVE/DGE/Salud 2020. Información preliminar, incluye casos probables.

CUADRO 6.2 Casos por entidad federativa de Enfermedades de Transmisión Sexual hasta la semana epidemiológica 39 del 2020

ENTIDAD FEDERATIVA	Herpes Genital CIE-10ª REV. A60.0				Vulvovaginitis CIE-10ª REV. N76		
	Sem.	2020		2019 Acum.	2020		2019 Acum.
		Acum.			Sem.	Acum.	
		M	F				
Aguascalientes	2	23	20	39	46	2 110	3 546
Baja California	10	118	102	335	165	5 790	11 015
Baja California Sur	1	27	16	53	35	1 787	3 067
Campeche	-	30	20	45	82	2 544	4 969
Coahuila	2	54	40	130	164	5 578	8 036
Colima	1	31	28	52	65	2 524	3 806
Chiapas	10	83	82	247	339	12 353	17 724
Chihuahua	7	137	109	260	268	11 056	14 974
Ciudad de México	7	120	77	275	459	18 956	31 286
Durango	-	3	6	6	133	4 252	6 486
Guanajuato	3	46	47	80	445	15 881	18 755
Guerrero	2	48	94	164	272	9 835	13 062
Hidalgo	2	30	33	76	440	16 155	21 719
Jalisco	8	141	128	303	297	9 529	12 426
México	7	128	370	148	1 063	43 818	67 014
Michoacán	-	56	61	128	428	16 651	20 043
Morelos	3	17	33	50	155	5 754	8 572
Navarrit	2	41	52	149	115	4 851	6 002
Nuevo León	14	132	104	306	196	7 131	12 033
Oaxaca	6	105	109	245	391	15 576	20 155
Puebla	14	133	164	289	766	23 341	34 520
Querétaro	1	26	27	51	135	4 633	7 612
Quintana Roo	6	59	55	160	124	5 738	11 877
San Luis Potosí	2	52	31	119	189	7 734	11 914
Sinaloa	1	50	68	157	171	6 471	10 841
Sonora	4	64	52	131	126	3 580	5 615
Tabasco	1	58	46	141	223	7 734	11 985
Tamaulipas	11	192	153	562	341	13 115	18 911
Tlaxcala	1	28	14	58	191	7 841	9 985
Veracruz	11	156	186	359	687	27 193	40 830
Yucatán	1	7	21	36	117	6 616	10 780
Zacatecas	3	50	26	132	246	8 818	11 773
TOTAL	143	2 245	2 374	5 286	8 874	334 945	491 333

FUENTE: SINAVE/DGE/Salud 2020. Información preliminar, incluye casos probables.

CUADRO 6.3 Casos por entidad federativa de Enfermedades de Transmisión Sexual Infección por el Virus de la Inmunodeficiencia Humana hasta la semana 40 del 2020

ENTIDAD FEDERATIVA	§Infección por el Virus de la Inmunodeficiencia Humana CIE-10ª REV. B20-B24,Z21										
	Sem.	2020								2019	
		&Estadíos Clínicos								Sem.	Acum.
		1		2		3		4			
	M	F	M	F	M	F	M	F			
Aguascalientes	-	35	-	5	-	5	2	1	-	-	-
Baja California	-	90	19	8	1	35	12	14	3	-	-
Baja California Sur	1	50	6	1	1	21	1	2	1	-	-
Campeche	-	28	4	1	1	13	3	3	-	-	-
Coahuila	-	20	-	-	2	5	-	-	-	-	-
Colima	5	56	15	2	-	48	6	11	-	-	-
Chiapas	2	112	22	2	-	50	12	27	6	-	-
Chihuahua	10	66	9	14	-	35	8	13	1	-	-
Ciudad de México	2	122	9	13	1	30	-	9	2	-	-
Durango	-	15	2	4	-	8	-	-	-	-	-
Guanajuato	5	155	25	6	1	14	4	6	1	-	-
Guerrero	38	96	32	20	3	117	25	24	8	-	-
Hidalgo	21	130	18	26	2	68	7	13	1	-	-
Jalisco	5	129	12	61	1	50	8	34	7	-	-
México	7	389	72	25	4	132	16	39	11	-	-
Michoacán	10	131	14	14	2	39	5	14	2	-	-
Morelos	-	71	5	1	-	82	10	6	-	-	-
Navarrit	2	32	6	6	-	39	2	6	-	-	-
Nuevo León	-	164	34	5	1	44	7	10	3	-	-
Oaxaca	11	74	15	4	2	75	10	11	1	-	-
Puebla	7	210	26	23	4	57	11	25	6	-	-
Querétaro	1	57	9	2	-	9	-	4	-	-	-
Quintana Roo	-	167	31	28	1	76	13	11	1	-	-
San Luis Potosí	-	68	11	18	4	47	10	1	-	-	-
Sinaloa	1	57	6	6	1	31	6	5	1	-	-
Sonora	-	-	-	-	-	-	-	-	-	-	-
Tabasco	5	72	21	3	1	15	2	1	1	-	-
Tamaulipas	-	10	2	8	1	-	1	-	-	-	-
Tlaxcala	-	43	3	2	-	16	-	1	-	-	-
Veracruz	23	432	126	25	2	160	43	30	9	-	-
Yucatán	17	136	22	32	3	79	10	22	-	-	-
Zacatecas	5	23	5	1	-	12	3	2	1	-	-
TOTAL	178	3 240	581	366	39	1 412	237	345	66	n.d.	n.d.

§FUENTE: SINAVE/DGE/Salud 2020. Información preliminar por fecha de diagnóstico.

&Nueva clasificación por estadios clínicos/Manual de Procedimientos Estandarizados para la Vigilancia Epidemiológica de VIH, marzo 2020.

CUADRO 6.4 Casos por entidad federativa de Enfermedades de Transmisión Sexual hasta la semana epidemiológica 39 del 2020

ENTIDAD FEDERATIVA	Candidiasis Urogenital CIE-10ª REV. B37.3-B37.4				Tricomoniasis Urogenital CIE-10ª REV. A59.0			
	Sem.	2020 Acum.		2019 Acum.	Sem.	2020 Acum.		2019 Acum.
		M	F			M	F	
Aguascalientes	12	45	412	713	-	1	67	100
Baja California	68	116	1 345	2 676	10	13	212	521
Baja California Sur	6	14	378	693	-	7	49	105
Campeche	17	56	581	1 122	3	3	86	187
Coahuila	49	160	1 291	1 416	16	11	365	629
Colima	8	15	345	528	6	17	139	133
Chiapas	177	175	5 411	7 200	48	47	1 229	1 782
Chihuahua	59	166	1 993	3 233	14	41	485	701
Ciudad de México	40	144	1 337	2 260	4	17	116	687
Durango	28	25	1 348	1 522	11	2	388	520
Guanajuato	60	145	2 769	4 290	20	35	565	1 173
Guerrero	73	173	2 824	4 416	13	20	436	803
Hidalgo	68	115	2 130	2 471	14	7	381	505
Jalisco	129	452	3 209	4 464	14	31	356	510
México	199	356	7 596	12 563	17	43	971	4 299
Michoacán	111	504	4 844	6 250	28	43	793	1 557
Morelos	58	109	1 126	2 030	9	6	218	417
Navarro	49	169	1 753	2 332	8	33	315	538
Nuevo León	94	221	2 407	4 251	11	33	440	843
Oaxaca	124	300	4 393	6 168	25	27	1 041	1 430
Puebla	188	236	5 604	7 697	72	46	2 520	3 464
Querétaro	16	33	353	562	1	4	33	55
Quintana Roo	53	113	1 129	2 355	11	11	328	439
San Luis Potosí	53	96	2 563	3 661	8	16	539	833
Sinaloa	77	600	2 569	4 731	10	15	276	764
Sonora	29	47	574	1 130	7	10	200	323
Tabasco	22	111	1 298	2 771	1	14	159	545
Tamaulipas	206	793	7 347	13 375	17	69	706	1 816
Tlaxcala	21	95	936	1 454	10	11	233	413
Veracruz	279	488	9 455	14 473	62	99	2 534	3 870
Yucatán	30	40	1 007	1 280	2	5	66	132
Zacatecas	68	256	2 328	3 500	9	31	374	830
TOTAL	2 471	6 368	82 655	127 587	481	768	16 620	30 924

FUENTE: SINAVE/DGE/Salud 2020. Información preliminar, incluye casos probables.

CUADRO 7. Casos por entidad federativa de Enfermedades Transmitidas por Vector hasta la semana epidemiológica 40 del 2020

ENTIDAD FEDERATIVA	Tifo Epidémico [§] CIE-10 ^a REV. A75.0				Tifo Murino [§] CIE-10 ^a REV. A75.2			
	2020			2019 Acum.	2020			2019 Acum.
	Sem.	Acum.			Sem.	Acum.		
		M	F	M		F		
Aguascalientes	-	-	-	-	-	-	-	1
Baja California	-	-	-	-	-	-	-	-
Baja California Sur	-	-	-	-	-	-	1	-
Campeche	-	-	-	-	-	-	-	-
Coahuila	-	-	-	-	-	-	-	-
Colima	-	-	-	-	-	-	-	-
Chiapas	-	-	-	-	-	-	-	1
Chihuahua	-	-	-	-	-	1	-	-
Ciudad de México	-	-	-	-	-	-	-	-
Durango	-	-	-	-	-	-	-	-
Guanajuato	-	-	-	-	-	1	-	2
Guerrero	-	-	-	-	-	-	-	1
Hidalgo	-	-	-	-	-	-	1	-
Jalisco	-	-	-	-	-	-	-	5
México	-	-	-	-	-	-	-	-
Michoacán	-	-	-	-	-	-	-	3
Morelos	-	-	-	-	-	2	5	4
Navarro	-	-	-	-	-	-	-	3
Nuevo León	-	-	-	-	-	2	-	4
Oaxaca	-	-	-	-	-	-	-	2
Puebla	-	-	-	-	-	2	1	1
Querétaro	-	-	-	-	-	-	-	-
Quintana Roo	-	-	-	-	-	-	-	-
San Luis Potosí	-	-	-	-	-	-	-	-
Sinaloa	-	-	-	-	-	-	2	13
Sonora	-	-	-	-	-	1	-	-
Tabasco	-	-	-	-	-	-	-	-
Tamaulipas	-	-	-	-	-	-	-	5
Tlaxcala	-	-	-	-	-	-	-	-
Veracruz	-	-	-	-	-	3	2	5
Yucatán	-	-	-	-	-	-	-	14
Zacatecas	-	-	-	-	-	-	-	-
TOTAL	-	-	-	-	-	12	12	64

§FUENTE: SINAVE/DGE/Salud 2020. Información preliminar de casos confirmados.

CUADRO 7.1 Casos por entidad federativa de Enfermedades Transmitidas por Vector hasta la semana epidemiológica 40 del 2020

ENTIDAD FEDERATIVA	Otras Rickettsiosis [§] CIE-10 ^a REV. A79				Fiebre Manchada [§] CIE-10 ^a REV. A77.0			
	Sem.	2020		2019 Acum.	Sem.	2020		2019 Acum.
		Acum.				Acum.		
		M	F			M	F	
Aguascalientes	-	-	-	-	-	-	-	-
Baja California	1	2	10	12	-	1	4	4
Baja California Sur	-	-	-	-	-	-	-	-
Campeche	-	-	-	-	-	-	-	-
Coahuila	-	-	-	6	-	-	-	10
Colima	-	-	-	-	-	-	-	-
Chiapas	-	-	-	-	-	-	-	10
Chihuahua	-	7	6	49	-	12	8	22
Ciudad de México	-	-	-	-	-	-	-	3
Durango	-	-	-	-	-	-	-	2
Guanajuato	-	-	-	1	-	-	1	3
Guerrero	-	-	-	-	-	-	-	2
Hidalgo	-	-	-	-	-	1	-	18
Jalisco	-	-	-	-	-	-	-	2
México	-	-	-	-	-	-	-	3
Michoacán	-	-	-	-	-	-	-	15
Morelos	-	-	-	-	-	-	3	8
Navarro	-	-	-	-	-	-	-	3
Nuevo León	-	1	-	1	-	2	5	17
Oaxaca	-	-	-	-	-	-	-	2
Puebla	-	-	-	-	-	-	1	16
Querétaro	-	-	-	-	-	-	-	-
Quintana Roo	-	-	-	-	-	1	-	13
San Luis Potosí	-	-	-	-	-	6	1	7
Sinaloa	-	-	-	-	-	1	-	11
Sonora	-	12	11	22	-	9	10	10
Tabasco	-	-	-	-	-	1	-	-
Tamaulipas	-	-	-	-	-	-	-	11
Tlaxcala	-	-	-	-	-	-	-	-
Veracruz	-	-	-	-	-	5	3	30
Yucatán	-	-	-	-	-	1	-	4
Zacatecas	-	-	-	-	-	-	-	-
TOTAL	1	22	27	91	-	40	36	226

FUENTE: SINAVE/DGE/Salud 2020. Información preliminar de casos confirmados.

CUADRO 7.2 Casos por entidad federativa de Enfermedades Transmitidas por Vector hasta la semana epidemiológica 40 del 2020

ENTIDAD FEDERATIVA	Dengue no Grave [§] CIE-10 ^ª REV. A97.0				Dengue con Signos de Alarma [§] CIE-10 ^ª REV. A97.1				Dengue Grave [§] CIE-10 ^ª REV. A97.2			
	2020			2019 Confir- mados Acum.	2020			2019 Confir- mados Acum.	2020			2019 Confir- mados Acum.
	Confirmados				Confirmados				Confirmados			
	Sem.	Acum.		Sem.	Acum.		Sem.	Acum.				
	M	F		M	F		M	F		M	F	
Aguascalientes	-	-	-	3	-	-	-	-	-	-	-	-
Baja California	-	-	-	-	-	-	-	-	-	-	-	-
Baja California Sur	1	2	3	18	-	-	3	-	-	-	4	-
Campeche	-	4	6	21	-	13	9	20	-	1	5	7
Coahuila	75	67	99	6	4	6	4	2	1	2	3	-
Colima	9	43	33	69	14	38	32	51	-	5	3	6
Chiapas	2	33	25	567	2	53	59	1123	2	22	10	291
Chihuahua	-	-	-	4	-	-	-	1	-	-	-	-
Ciudad de México	-	-	-	-	-	-	-	-	-	-	-	-
Durango	12	27	39	-	-	-	-	-	1	-	1	-
Guanajuato	42	55	58	81	-	2	-	6	-	-	-	2
Guerrero	1	74	94	230	-	117	93	175	1	48	64	251
Hidalgo	2	158	225	518	1	6	11	21	-	1	1	5
Jalisco	217	1114	1563	4233	34	149	204	902	11	51	86	569
México	10	56	70	45	1	1	-	3	-	-	-	1
Michoacán	97	609	864	624	8	39	48	37	1	15	10	7
Morelos	16	120	168	265	14	77	83	654	2	6	4	41
Navarrit	12	42	51	144	11	96	99	75	3	73	73	41
Nuevo León	71	120	165	110	13	31	47	66	2	5	5	5
Oaxaca	5	38	51	859	4	26	22	320	-	7	11	65
Puebla	60	260	293	840	13	34	41	91	2	8	11	18
Querétaro	16	113	183	4	-	1	-	-	-	-	-	-
Quintana Roo	-	59	56	594	-	46	59	331	-	2	1	38
San Luis Potosí	145	493	686	810	1	3	16	28	1	3	4	3
Sinaloa	34	65	89	34	8	17	19	4	-	3	6	1
Sonora	-	3	-	56	-	-	-	15	-	-	-	2
Tabasco	-	60	53	203	-	102	112	189	-	32	34	143
Tamaulipas	201	517	612	156	15	49	60	19	2	9	18	6
Tlaxcala	-	-	-	-	-	-	-	-	-	-	-	-
Veracruz	42	428	517	5862	9	122	108	653	3	19	9	150
Yucatán	1	30	20	121	-	38	47	61	1	3	6	8
Zacatecas	1	1	2	1	-	-	-	-	-	-	-	-
TOTAL	1 072	4 591	6 025	16 478	152	1 066	1 173	4 850	33	315	365	1 664

§FUENTE: SINAVE/DGE/Salud 2020. Información preliminar de casos confirmados.

CUADRO 7.3 Casos por entidad federativa de Enfermedades Transmitidas por Vector hasta la semana epidemiológica 40 del 2020

ENTIDAD FEDERATIVA	Enfermedad por Virus Chikungunya [§] CIE-10 ^a REV. A92.0			Fiebre del Oeste del Nilo [§] CIE-10 ^a REV. A92.3			Infección por Virus Zika [§] CIE-10 ^a REV. U06.9				
	Sem.	2020		2019 Confirmados Acum.	Sem.	2020		Sem.	2020		2019 Confirmados Acum.
		Acum.				Acum.			Acum.		
		M	F			M	F		M	F	
Aguascalientes	-	-	-	-	-	-	-	-	-	-	-
Baja California	-	-	-	-	-	-	-	-	-	-	-
Baja California Sur	-	-	-	-	-	-	-	-	-	-	3
Campeche	-	-	-	-	-	-	-	-	-	-	-
Coahuila	-	-	-	1	-	-	-	-	-	-	-
Colima	-	-	-	-	-	-	-	-	-	-	-
Chiapas	-	-	-	-	-	-	-	-	-	-	-
Chihuahua	-	-	-	-	-	-	-	-	-	-	-
Ciudad de México	-	-	-	-	-	-	-	-	-	-	-
Durango	-	-	-	1	-	-	-	-	-	-	-
Guanajuato	-	-	-	-	-	-	-	-	-	-	-
Guerrero	-	-	-	-	-	-	-	-	-	-	-
Hidalgo	-	-	-	-	-	-	-	-	-	-	-
Jalisco	-	-	-	-	-	-	-	-	-	-	18
México	-	-	-	-	-	-	-	-	-	-	-
Michoacán	-	-	-	-	-	-	-	-	-	-	-
Morelos	-	-	1	2	-	-	-	3	2	20	-
Navarrit	-	-	-	2	-	-	-	-	-	3	-
Nuevo León	-	1	-	-	-	-	-	-	-	-	-
Oaxaca	-	-	-	-	-	-	-	3	6	9	-
Puebla	-	-	-	-	-	-	-	-	-	-	-
Querétaro	-	-	-	-	-	-	-	-	-	-	-
Quintana Roo	-	-	1	-	-	-	-	-	1	2	-
San Luis Potosí	-	-	-	-	-	-	-	-	-	-	2
Sinaloa	-	-	-	-	-	-	-	-	-	-	14
Sonora	-	-	-	-	-	-	-	-	-	-	3
Tabasco	-	-	-	-	-	-	-	-	-	-	-
Tamaulipas	-	-	-	-	-	-	-	-	-	-	-
Tlaxcala	-	-	-	-	-	-	-	-	-	-	-
Veracruz	-	-	-	-	-	-	-	-	1	-	-
Yucatán	-	-	-	-	-	-	-	-	-	-	-
Zacatecas	-	-	-	-	-	-	-	-	-	-	-
TOTAL	-	1	2	6	-	-	-	6	10	74	-

§FUENTE: SINAVE/DGE/Salud 2020. Información preliminar de casos confirmados.

CUADRO 7.4 Casos por entidad federativa de Enfermedades Transmitidas por Vector hasta la semana epidemiológica 40 del 2020

ENTIDAD FEDERATIVA	Paludismo por <i>P. falciparum</i> [§] CIE-10 ^a REV. B50			Paludismo por <i>P. vivax</i> [§] CIE-10 ^a REV. B51		
	2020		2019 Acum.	2020		2019 Acum.
	Sem.	Acum.		Sem.	Acum.	
Aguascalientes	-	-	-	-	-	-
Baja California	-	-	-	-	-	-
Baja California Sur	-	-	-	-	-	-
Campeche	-	-	-	-	1	2
Coahuila	-	-	-	-	-	-
Colima	-	-	-	-	-	-
Chiapas	-	-	-	12	160	349
Chihuahua	-	-	-	-	71	102
Ciudad de México	-	-	-	-	-	-
Durango	-	-	-	-	-	-
Guanajuato	-	-	-	-	-	-
Guerrero	-	-	-	-	-	-
Hidalgo	-	-	-	-	-	-
Jalisco	-	-	-	-	-	-
México	-	-	-	-	-	-
Michoacán	-	-	-	-	-	-
Morelos	-	-	-	-	-	-
Navarro	-	-	-	-	-	1
Nuevo León	-	-	-	-	-	-
Oaxaca	-	-	-	-	-	-
Puebla	-	-	-	-	-	-
Querétaro	-	-	-	-	-	-
Quintana Roo	-	-	-	-	-	3
San Luis Potosí	-	-	-	-	-	-
Sinaloa	-	-	-	-	5	25
Sonora	-	-	-	-	-	5
Tabasco	-	-	-	-	1	6
Tamaulipas	-	-	-	-	-	-
Tlaxcala	-	-	-	-	-	-
Veracruz	-	-	-	-	-	-
Yucatán	-	-	-	-	-	-
Zacatecas	-	-	-	-	-	-
TOTAL	-	-	-	12	238	493

§FUENTE: SINAVE/DGE/Salud 2020. Información preliminar de casos confirmados.

CUADRO 8. Casos por entidad federativa de Zoonosis hasta la semana epidemiológica 39 del 2020; Rabia hasta la semana 40

ENTIDAD FEDERATIVA	Brucelosis CIE-10ª REV. A23				Leptospirosis CIE-10ª REV. A27				§Rabia& CIE-10ª REV. A82		
	2020			2019 Acum.	2020			2019 Acum.	2020		2019 Acum.
	Sem.	Acum.			Sem.	Acum.			Sem.	Acum.	
		M	F	M		F					
Aguascalientes	-	3	2	1	-	-	-	-	-	-	-
Baja California	-	3	3	15	-	1	-	2	-	-	-
Baja California Sur	-	-	1	2	-	-	-	-	-	-	-
Campeche	-	-	-	-	-	-	-	-	-	-	-
Coahuila	2	15	25	100	-	-	-	-	-	-	-
Colima	-	-	-	1	-	1	-	-	-	-	-
Chiapas	-	4	10	36	-	2	3	23	-	-	-
Chihuahua	-	3	3	14	-	-	-	-	-	-	-
Ciudad de México	-	2	7	13	-	-	1	-	-	-	-
Durango	-	2	3	6	-	-	-	-	-	-	-
Guanajuato	-	14	16	37	-	1	-	-	-	-	-
Guerrero	-	3	5	113	-	-	3	54	-	-	-
Hidalgo	-	-	1	3	-	1	1	13	-	-	-
Jalisco	-	14	11	24	-	-	-	-	-	-	-
México	-	50	65	12	-	1	-	1	-	-	-
Michoacán	3	50	62	61	-	-	-	-	-	-	-
Morelos	-	6	10	7	-	-	-	-	-	-	-
Navarro	-	1	4	12	-	-	-	-	-	-	-
Nuevo León	-	19	7	173	-	-	-	2	-	-	-
Oaxaca	-	16	17	22	-	5	1	22	-	-	-
Puebla	2	30	29	164	-	-	-	-	-	-	-
Querétaro	-	1	-	4	-	-	-	-	-	-	-
Quintana Roo	-	3	4	9	-	3	2	15	-	-	-
San Luis Potosí	3	24	29	137	-	-	-	-	-	-	-
Sinaloa	4	25	54	117	-	8	4	38	-	-	-
Sonora	-	1	1	4	1	-	1	6	-	-	-
Tabasco	-	-	-	3	-	6	3	3	-	-	-
Tamaulipas	-	5	18	67	-	-	-	4	-	-	-
Tlaxcala	-	-	2	25	-	-	-	-	-	-	-
Veracruz	-	6	11	17	1	12	6	48	-	-	-
Yucatán	1	-	3	1	-	2	2	-	-	-	-
Zacatecas	1	22	16	79	-	-	-	-	-	-	-
TOTAL	16	322	419	1 279	2	43	27	231	-	-	-

FUENTE: SINAVE/DGE/Salud 2020. Información preliminar, incluye casos probables.

§FUENTE: SINAVE/DGE/Salud 2020. Información preliminar de casos confirmados.

& Incluye sólo casos confirmados.

CUADRO 8.1 Casos por entidad federativa de Zoonosis hasta la semana epidemiológica 39 del 2020

ENTIDAD FEDERATIVA	Teniasis CIE-10 ^a REV. B68				Cisticercosis CIE-10 ^a REV. B69				Triquinosis CIE-10 ^a REV. B75			
	Sem.	2020		2019 Acum.	Sem.	2020		2019 Acum.	Sem.	2020		2019 Acum.
		Acum.				Acum.				Acum.		
		M	F			M	F			M	F	
Aguascalientes	-	-	-	5	-	-	-	-	-	-	-	-
Baja California	-	2	2	10	-	1	1	6	-	-	-	-
Baja California Sur	-	1	-	-	-	-	-	3	-	-	-	-
Campeche	-	-	-	-	-	-	-	1	-	-	-	-
Coahuila	-	-	3	-	-	1	2	-	-	-	-	-
Colima	-	-	-	-	-	-	1	-	-	-	-	-
Chiapas	-	-	3	4	-	1	3	1	-	1	1	-
Chihuahua	-	10	8	2	1	1	3	14	-	-	-	1
Ciudad de México	1	1	-	-	-	-	1	2	-	-	-	-
Durango	-	-	-	-	-	-	1	2	-	-	-	-
Guanajuato	-	2	1	-	-	6	2	5	-	-	-	-
Guerrero	-	-	-	-	-	2	4	-	-	3	-	3
Hidalgo	-	1	1	-	-	-	-	2	-	-	-	-
Jalisco	-	2	2	13	1	3	16	10	-	-	-	-
México	-	-	-	1	1	3	8	3	-	-	-	-
Michoacán	-	3	1	10	-	3	6	3	-	-	-	-
Morelos	-	1	-	1	-	1	2	1	-	-	-	-
Navarrit	-	-	-	-	-	-	2	2	-	-	-	-
Nuevo León	-	-	-	5	-	-	-	14	-	1	-	-
Oaxaca	-	3	7	27	-	2	2	12	-	-	-	2
Puebla	-	5	5	7	-	1	1	2	-	1	1	4
Querétaro	-	-	1	-	-	-	-	2	-	-	-	-
Quintana Roo	-	8	6	46	-	-	2	2	-	-	-	-
San Luis Potosí	-	3	2	6	-	2	1	5	-	-	3	-
Sinaloa	1	2	2	7	-	3	2	16	-	-	-	-
Sonora	-	-	-	3	-	1	-	-	-	-	-	-
Tabasco	-	-	1	8	-	-	-	1	-	1	-	-
Tamaulipas	-	2	3	2	-	2	-	4	-	-	-	-
Tlaxcala	-	1	-	-	-	-	-	-	-	-	-	-
Veracruz	-	1	2	1	-	3	1	4	-	1	-	-
Yucatán	-	3	11	8	-	-	2	3	-	-	-	1
Zacatecas	-	-	-	4	-	-	3	2	-	-	-	-
TOTAL	2	51	61	170	3	36	66	122	-	8	5	11

FUENTE: SINAVE/DGE/Salud 2020. Información preliminar, incluye casos probables.

CUADRO 9. Casos por entidad federativa de Otras Enfermedades Exantemáticas hasta la semana epidemiológica 39 del 2020

ENTIDAD FEDERATIVA	Escarlatina CIE-10ª REV. A38				Erisipela CIE-10ª REV. A46			
	Sem.	2020		2019 Acum.	Sem.	2020		2019 Acum.
		Acum.				Acum.		
		M	F			M	F	
Aguascalientes	-	8	7	28	-	-	1	15
Baja California	-	22	15	28	1	26	20	35
Baja California Sur	-	1	2	14	-	8	4	16
Campeche	-	2	-	4	3	33	25	138
Coahuila	-	20	16	86	-	33	19	123
Colima	-	1	1	16	1	51	36	116
Chiapas	-	4	6	21	2	81	54	173
Chihuahua	1	40	30	102	1	14	13	90
Ciudad de México	-	102	84	379	5	78	66	268
Durango	-	5	13	71	-	1	-	10
Guanajuato	-	16	7	62	-	33	41	56
Guerrero	-	7	5	55	3	93	71	287
Hidalgo	1	8	13	42	1	22	15	56
Jalisco	1	21	36	114	4	60	70	150
México	2	110	116	522	2	75	59	216
Michoacán	1	9	10	22	1	17	14	43
Morelos	-	1	4	26	2	15	12	34
Navarro	-	3	-	8	-	7	11	42
Nuevo León	-	55	53	137	21	475	487	1 926
Oaxaca	2	17	17	58	4	115	92	344
Puebla	1	137	14	71	5	129	109	364
Querétaro	-	16	7	68	-	18	7	45
Quintana Roo	-	3	3	8	4	68	49	254
San Luis Potosí	-	17	19	32	3	73	65	185
Sinaloa	-	4	3	16	3	31	39	139
Sonora	-	3	8	42	-	17	10	67
Tabasco	1	1	8	17	5	150	95	703
Tamaulipas	1	6	9	41	24	488	331	1 517
Tlaxcala	1	11	10	36	1	21	10	58
Veracruz	2	5	11	48	45	891	760	2 853
Yucatán	-	-	2	8	3	77	44	223
Zacatecas	-	29	20	76	-	4	3	9
TOTAL	14	684	549	2 258	144	3 204	2 632	10 555

FUENTE: SINAVE/DGE/Salud 2020. Información preliminar, incluye casos probables.

CUADRO 10. Casos por entidad federativa de Otras Enfermedades Transmisibles hasta la semana epidemiológica 39 del 2020

ENTIDAD FEDERATIVA	Mal del Pinto CIE-10ª REV. A67				Tuberculosis Otras Formas CIE-10ª REV. A17.1, A17.8, A17.9, A18-A19				Lepra CIE-10ª REV. A30			
	2020			2019 Acum.	2020			2019 Acum.	2020			2019 Acum.
	Sem.	Acum.			Sem.	Acum.			Sem.	Acum.		
		M	F	M		F	M	F				
Aguascalientes	-	1	2	-	-	29	36	24	-	1	-	-
Baja California	-	-	4	8	5	134	104	280	-	1	1	13
Baja California Sur	-	-	1	2	-	16	7	42	-	-	-	-
Campeche	-	2	-	2	-	10	4	12	-	-	-	-
Coahuila	1	-	5	-	-	9	3	45	-	1	1	-
Colima	-	-	-	-	1	17	6	21	1	1	2	8
Chiapas	-	4	-	16	-	31	28	108	-	3	1	2
Chihuahua	-	-	3	10	2	42	37	130	-	-	-	-
Ciudad de México	1	6	9	23	4	73	53	157	-	-	-	-
Durango	-	-	-	-	1	13	9	35	-	-	-	-
Guanajuato	-	1	-	1	1	27	27	111	1	2	-	4
Guerrero	-	1	-	6	2	34	26	96	-	2	1	15
Hidalgo	-	3	1	3	-	6	11	43	-	-	-	-
Jalisco	-	-	9	17	2	93	84	344	-	5	1	5
México	-	6	6	27	2	38	48	154	-	1	-	-
Michoacán	-	1	5	8	1	20	25	65	-	8	7	19
Morelos	-	-	-	-	2	20	25	35	-	-	1	3
Navarrit	-	2	6	10	3	30	34	60	-	1	4	6
Nuevo León	-	1	1	15	3	40	33	159	-	2	2	12
Oaxaca	-	7	8	12	2	23	23	101	-	1	-	9
Puebla	-	4	5	24	1	25	22	97	-	-	-	3
Querétaro	-	1	1	-	1	19	23	78	-	-	-	1
Quintana Roo	-	1	6	5	2	33	16	63	-	2	-	1
San Luis Potosí	-	3	5	17	3	70	76	170	-	-	-	-
Sinaloa	-	2	5	9	3	42	38	121	-	15	17	20
Sonora	-	1	4	12	-	38	17	105	-	-	-	2
Tabasco	-	5	2	4	1	18	10	52	-	-	-	-
Tamaulipas	1	3	12	27	1	24	17	84	-	1	1	2
Tlaxcala	-	-	-	3	-	3	1	2	-	-	-	-
Veracruz	-	8	5	56	4	90	61	260	-	-	-	2
Yucatán	-	-	1	11	1	24	11	20	-	3	-	-
Zacatecas	-	-	-	1	-	16	14	40	-	-	-	-
TOTAL	3	63	106	329	48	1107	929	3114	2	50	39	127

FUENTE: SINAVE/DGE/Salud 2020. Información preliminar, incluye casos probables.

CUADRO 10.1 Casos por entidad federativa de Otras Enfermedades Transmisibles hasta la semana epidemiológica 39 del 2020

ENTIDAD FEDERATIVA	Hepatitis Vírica C CIE-10ª REV. B17.1, B18.2				Otras Hepatitis Víricas CIE-10ª REV. B17-B19 Excepto B17.1 y B18.2				Conjuntivitis Epidémica Aguda Hemorrágica CIE-10ª REV. B30.3			
	2020			2019 Acum.	2020			2019 Acum.	2020			2019 Acum.
	Sem.	Acum.			Sem.	Acum.			Sem.	Acum.		
		M	F	M		F	M	F				
Aguascalientes	-	1	-	1	-	-	-	-	-	-	-	-
Baja California	8	108	34	343	1	17	14	49	-	-	-	-
Baja California Sur	-	9	1	25	-	10	11	35	-	-	-	2
Campeche	-	5	-	4	-	1	4	9	-	-	-	-
Coahuila	-	11	4	30	-	12	10	24	-	1	-	2
Colima	1	7	11	13	-	1	-	12	-	-	-	-
Chiapas	-	9	4	38	-	23	6	64	-	2	2	9
Chihuahua	1	45	31	102	-	32	47	135	-	1	7	-
Ciudad de México	1	75	30	176	3	52	37	141	-	-	-	-
Durango	-	8	2	21	-	-	-	3	-	-	-	-
Guanajuato	-	9	1	54	1	10	10	24	-	-	-	-
Guerrero	-	35	5	25	1	11	7	89	-	5	6	39
Hidalgo	-	4	2	18	1	3	5	3	-	1	-	1
Jalisco	3	56	26	106	-	43	18	69	-	-	-	-
México	7	34	19	99	2	91	82	162	-	-	-	-
Michoacán	-	22	11	50	2	11	16	20	-	5	2	1
Morelos	-	6	2	11	-	9	9	22	-	-	-	-
Navarro	1	8	6	29	72	20	72	32	-	-	-	-
Nuevo León	-	26	5	48	-	15	10	50	-	-	-	-
Oaxaca	-	12	6	25	1	11	13	32	-	-	2	-
Puebla	1	10	10	35	-	11	14	38	-	-	-	-
Querétaro	-	-	1	9	-	-	-	-	-	-	-	-
Quintana Roo	-	18	5	42	1	3	1	4	-	3	1	-
San Luis Potosí	2	10	1	25	-	13	13	29	-	2	3	-
Sinaloa	-	28	10	88	1	42	42	152	-	2	3	2
Sonora	2	13	3	65	-	28	14	35	-	-	-	-
Tabasco	1	23	10	7	-	5	4	4	1	7	7	7
Tamaulipas	1	24	12	140	-	7	6	42	-	1	-	8
Tlaxcala	-	2	1	11	-	5	2	6	-	-	-	-
Veracruz	-	22	11	69	6	69	38	73	1	8	8	85
Yucatán	-	11	5	19	-	2	4	11	-	-	-	2
Zacatecas	-	5	1	18	-	1	1	4	-	-	-	-
TOTAL	29	656	270	1 746	92	558	510	1 373	2	38	41	158

FUENTE: SINAVE/DGE/Salud 2020. Información preliminar, incluye casos probables.

CUADRO 10.2 Casos por entidad federativa de Otras Enfermedades Transmisibles hasta la semana epidemiológica 39 del 2020

ENTIDAD FEDERATIVA	Tripanosomiasis Americana (enfermedad de Chagas) Aguda CIE-10ª REV. B57.0-B57.1				Tripanosomiasis Americana (enfermedad de Chagas) Crónica CIE-10ª REV. B57.2-B57.5			
	2020			2019 Acum.	2020			2019 Acum.
	Sem.	Acum.			Sem.	Acum.		
		M	F			M	F	
Aguascalientes	-	2	2	-	-	-	-	-
Baja California	-	-	-	-	-	-	-	1
Baja California Sur	-	1	-	-	-	1	-	3
Campeche	-	-	-	-	-	3	-	14
Coahuila	-	-	-	-	-	2	-	1
Colima	-	-	-	-	-	-	1	6
Chiapas	1	11	5	17	-	1	-	7
Chihuahua	-	-	-	-	-	-	-	8
Ciudad de México	-	-	-	-	-	7	1	19
Durango	-	-	-	-	-	-	-	-
Guanajuato	-	1	-	-	-	13	7	51
Guerrero	-	4	3	9	-	3	1	60
Hidalgo	-	-	-	-	-	9	2	42
Jalisco	-	-	-	-	-	16	7	63
México	-	-	-	-	-	3	-	25
Michoacán	-	7	1	2	-	5	-	19
Morelos	-	1	-	11	4	4	6	13
Navarrit	-	-	-	-	-	-	-	16
Nuevo León	-	-	-	-	-	17	6	29
Oaxaca	-	4	1	3	-	9	5	65
Puebla	-	-	1	5	-	6	2	16
Querétaro	-	-	-	-	-	4	1	11
Quintana Roo	-	7	7	-	-	8	2	27
San Luis Potosí	-	-	1	-	-	9	5	16
Sinaloa	-	1	-	5	-	6	1	7
Sonora	-	-	-	-	-	2	1	4
Tabasco	-	-	1	2	-	6	3	2
Tamaulipas	-	-	-	7	-	12	2	45
Tlaxcala	-	-	-	-	-	-	-	-
Veracruz	-	1	1	-	2	30	12	173
Yucatán	1	1	1	-	-	11	3	42
Zacatecas	-	4	-	3	-	2	-	2
TOTAL	2	45	24	64	6	189	68	787

FUENTE: SINAVE/DGE/Salud 2020. Información preliminar, incluye casos probables.

CUADRO 10.3 Casos por entidad federativa de Otras Enfermedades Transmisibles hasta la semana epidemiológica 39 del 2020

ENTIDAD FEDERATIVA	Toxoplasmosis CIE-10ª REV. B58				Meningoencefalitis Amebiana Primaria CIE-10ª REV. B60.2			
	2020			2019 Acum.	2020			2019 Acum.
	Sem.	Acum.			Sem.	Acum.		
		M	F	M		F		
Aguascalientes	-	-	1	-	-	-	-	-
Baja California	-	-	-	5	-	-	-	1
Baja California Sur	-	-	-	-	-	-	-	-
Campeche	-	-	1	-	-	-	-	-
Coahuila	-	1	-	-	-	-	-	-
Colima	-	-	-	1	-	-	-	-
Chiapas	-	2	2	7	-	-	-	-
Chihuahua	-	1	-	3	-	-	-	-
Ciudad de México	1	1	-	-	-	-	-	-
Durango	-	-	-	-	-	-	-	-
Guanajuato	-	4	1	1	-	-	-	-
Guerrero	-	1	2	20	-	3	2	-
Hidalgo	-	-	1	1	-	-	-	-
Jalisco	-	4	5	18	-	-	-	-
México	-	2	2	13	-	-	-	-
Michoacán	-	1	3	3	-	-	-	-
Morelos	-	-	1	1	-	-	-	-
Navarrit	-	-	-	2	-	-	-	-
Nuevo León	-	-	-	-	-	-	-	-
Oaxaca	-	2	2	4	-	-	-	-
Puebla	-	-	1	3	-	-	-	-
Querétaro	-	-	-	-	-	-	-	-
Quintana Roo	-	1	-	39	-	-	-	-
San Luis Potosí	-	2	-	-	-	-	-	-
Sinaloa	-	1	2	9	-	-	-	-
Sonora	-	-	-	5	-	-	-	-
Tabasco	-	-	1	4	-	-	-	-
Tamaulipas	-	-	1	9	-	-	-	1
Tlaxcala	-	-	-	1	-	-	-	-
Veracruz	-	17	18	16	-	-	-	-
Yucatán	-	-	-	-	-	-	-	-
Zacatecas	-	-	-	-	-	-	-	-
TOTAL	1	40	44	165	-	3	2	2

FUENTE: SINAVE/DGE/Salud 2020. Información preliminar, incluye casos probables.

CUADRO 10.4 Casos por entidad federativa de Otras Enfermedades Transmisibles hasta la semana epidemiológica 39 del 2020

ENTIDAD FEDERATIVA	Escabiosis CIE-10 ^a REV. B86				Conjuntivitis CIE-10 ^a REV. H10				Infección Asociada a la Atención de la Salud CIE-10 ^a REV. S/C			
	Sem.	2020		2019 Acum.	Sem.	2020		2019 Acum.	Sem.	2020		2019 Acum.
		Acum.				Acum.				Acum.		
		M	F			M	F			M	F	
Aguascalientes	3	29	51	116	99	2 268	2 695	10 551	-	1	3	1
Baía California	17	455	596	2 194	241	4 533	5 175	19 856	17	191	129	669
Baía California Sur	7	124	163	415	91	2 479	2 498	10 180	-	-	-	8
Campeche	12	194	243	704	58	1 310	1 337	6 613	10	137	172	637
Coahuila	33	535	640	2 897	257	5 953	6 368	25 145	2	234	205	531
Colima	20	439	501	2 247	37	1 387	1 482	7 349	4	48	48	240
Chiapas	109	1 775	2 174	5 540	223	4 341	4 847	15 586	1	101	114	741
Chihuahua	9	211	319	841	373	7 515	9 039	32 442	-	5	11	40
Ciudad de México	5	222	222	966	905	18 505	24 933	73 010	159	2 190	2 009	4 439
Durango	2	61	99	276	230	3 938	4 379	14 580	2	3	4	20
Guanajuato	5	65	128	220	320	7 216	8 585	27 589	10	268	247	545
Guerrero	48	813	1 266	3 737	162	4 288	5 184	16 833	-	34	24	214
Hidalgo	17	331	474	1 545	268	5 937	7 414	22 755	-	-	3	6
Jalisco	30	514	627	1 928	496	10 556	11 363	40 828	-	6	8	54
México	10	231	293	887	860	19 827	26 161	84 964	8	39	89	23
Michoacán	14	279	424	1 054	273	5 808	6 907	18 645	3	142	117	293
Morelos	-	51	80	114	110	2 598	3 218	11 845	-	1	1	-
Navarrit	57	964	1 117	3 560	156	2 509	2 934	10 537	1	143	173	318
Nuevo León	82	1 949	2 367	9 274	494	11 320	12 161	51 484	25	540	534	862
Oaxaca	15	379	506	1 827	301	7 821	9 442	27 994	11	225	239	1 778
Puebla	23	271	426	1 377	399	8 513	11 001	37 468	25	300	247	1 108
Querétaro	3	37	53	172	229	4 663	5 837	16 490	13	120	118	200
Quintana Roo	60	918	949	3 982	131	3 271	3 203	15 869	23	374	239	614
San Luis Potosí	9	390	448	1 757	145	4 931	5 914	20 868	31	504	429	455
Sinaloa	40	938	1 310	4 116	299	6 535	7 721	28 923	20	285	268	564
Sonora	29	624	728	1 708	238	4 650	5 174	21 075	28	466	374	312
Tabasco	36	747	877	2 579	138	2 941	2 907	13 168	-	-	-	41
Tamaulipas	84	2 333	2 740	9 036	799	13 001	14 720	47 529	6	396	417	1 532
Tlaxcala	2	19	29	106	130	3 218	4 102	11 352	-	8	8	4
Veracruz	105	2 127	2 896	10 191	523	12 392	15 627	53 479	6	24	28	93
Yucatán	39	643	884	2 360	139	3 483	3 517	16 204	10	272	258	1 249
Zacatecas	2	61	74	292	221	4 400	5 487	17 178	4	148	134	367
TOTAL	927	18 729	23 704	78 018	9 345	202 107	241 332	828 389	419	7 205	6 650	17 958

FUENTE: SINAVE/DGE/Salud 2020. Información preliminar, incluye casos probables.

CUADRO 11. Casos por entidad federativa de Enfermedades de Interés Local, Regional o Institucional hasta la semana epidemiológica 39 del 2020

ENTIDAD FEDERATIVA	Tracoma CIE-10ª REV. A71				Leishmaniasis Visceral CIE-10ª REV. B55.0			
	2020			2019 Acum.	2020			2019 Acum.
	Sem.	Acum.			Sem.	Acum.		
		M	F	M		F		
Aguascalientes	-	-	-	-	-	-	-	-
Baja California	-	1	-	-	-	-	-	-
Baja California Sur	-	-	-	-	-	-	-	-
Campeche	-	-	-	1	-	-	-	-
Coahuila	-	-	-	-	-	-	-	-
Colima	-	-	-	-	-	-	-	-
Chiapas	-	-	-	-	-	-	-	4
Chihuahua	-	-	-	-	-	-	-	-
Ciudad de México	-	-	-	-	-	-	-	-
Durango	-	-	-	-	-	-	-	-
Guanajuato	-	-	-	-	-	-	-	-
Guerrero	-	-	-	-	-	1	-	-
Hidalgo	-	-	-	1	-	-	-	-
Jalisco	-	-	-	-	-	-	-	-
México	-	-	-	-	-	-	-	-
Michoacán	-	-	1	-	-	-	-	-
Morelos	-	-	-	-	-	-	-	-
Navarrit	-	-	-	-	-	-	-	-
Nuevo León	1	-	4	-	-	-	-	-
Oaxaca	-	-	-	-	-	-	-	-
Puebla	-	-	-	-	-	-	-	-
Querétaro	-	-	-	-	-	-	-	-
Quintana Roo	-	-	-	-	-	-	-	-
San Luis Potosí	-	-	-	-	-	-	-	-
Sinaloa	-	-	-	-	-	-	-	-
Sonora	-	-	-	-	-	-	-	-
Tabasco	-	-	-	-	-	-	-	-
Tamaulipas	-	-	-	-	-	1	-	-
Tlaxcala	-	-	-	-	-	-	-	-
Veracruz	-	-	-	1	-	-	-	-
Yucatán	-	-	-	-	-	-	-	-
Zacatecas	-	-	-	-	-	-	-	-
TOTAL	1	1	5	3	-	2	-	4

FUENTE: SINAVE/DGE/Salud 2020. Información preliminar, incluye casos probables.

CUADRO 11.1 Casos por entidad federativa de Enfermedades de Interés Local, Regional o Institucional hasta la semana epidemiológica 39 del 2020

ENTIDAD FEDERATIVA	Leishmaniasis Cutánea CIE-10ª REV. B55.1				Oncocercosis CIE-10ª REV. B73			
	Sem.	2020		2019 Acum.	Sem.	2020		2019 Acum.
		Acum.				Acum.		
		M	F			M	F	
Aguascalientes	-	-	-	-	-	-	-	-
Baja California	-	-	-	2	-	-	-	-
Baja California Sur	-	-	-	-	-	-	-	-
Campeche	-	24	9	96	-	-	-	-
Coahuila	-	-	-	-	-	-	-	-
Colima	-	-	-	-	-	-	-	-
Chiapas	-	9	1	60	-	1	1	-
Chihuahua	-	-	-	-	-	-	-	-
Ciudad de México	-	-	-	-	-	-	-	-
Durango	-	-	-	-	-	-	-	-
Guanajuato	-	-	-	-	-	-	-	-
Guerrero	-	-	-	-	-	-	-	-
Hidalgo	-	-	-	-	-	-	-	-
Jalisco	-	-	-	1	-	-	-	-
México	-	1	1	-	-	-	-	-
Michoacán	-	-	-	-	-	-	-	-
Morelos	-	-	-	-	-	-	-	-
Navarro	3	7	-	8	-	-	-	-
Nuevo León	-	-	-	1	-	-	-	-
Oaxaca	-	-	1	2	-	-	-	-
Puebla	-	-	-	-	-	-	-	-
Querétaro	-	-	-	-	-	-	-	-
Quintana Roo	4	45	27	576	-	-	-	-
San Luis Potosí	-	-	-	-	-	-	-	-
Sinaloa	-	-	-	2	-	-	-	-
Sonora	-	-	-	-	-	-	-	-
Tabasco	-	51	29	276	-	-	-	-
Tamaulipas	-	-	-	-	-	-	-	-
Tlaxcala	-	-	-	-	-	-	-	-
Veracruz	-	13	6	27	-	-	-	-
Yucatán	-	1	-	19	-	-	-	-
Zacatecas	-	-	-	-	-	-	-	-
TOTAL	7	151	74	1 070	-	1	1	-

FUENTE: SINAVE/DGE/Salud 2020. Información preliminar, incluye casos probables.

CUADRO 12. Casos por entidad federativa de Enfermedades bajo Vigilancia Sindromática hasta la semana epidemiológica 39 del 2020

ENTIDAD FEDERATIVA	Síndrome Meníngeo CIE-10 ^a REV. G00-G03 excepto G00.0 y G00.1				Infección de Vías Urinarias CIE-10 ^a REV. N30, N34, N39.0			
	Sem.	2020		2019 Acum.	Sem.	2020		2019 Acum.
		Acum.				Acum.		
		M	F			M	F	
Aguascalientes	-	-	-	5	448	5 241	17 615	39 517
Baja California	-	26	11	65	1 315	10 825	36 635	80 087
Baja California Sur	-	5	3	27	574	5 176	17 106	34 658
Campeche	-	-	1	2	406	4 155	13 606	29 793
Coahuila	-	1	8	8	1 472	14 646	41 502	88 221
Colima	-	3	1	11	261	3 167	10 240	24 304
Chiapas	-	1	7	6	2 150	19 355	65 543	114 757
Chihuahua	1	27	10	46	1 695	14 887	52 882	108 995
Ciudad de México	1	17	10	71	4 335	45 476	127 424	283 936
Durango	-	3	4	14	828	8 653	28 986	55 913
Guanajuato	-	-	1	8	2 214	18 878	77 379	135 083
Guerrero	-	9	11	22	1 292	10 694	41 778	75 905
Hidalgo	-	16	9	40	1 577	11 750	47 120	85 268
Jalisco	-	1	1	9	3 076	26 370	84 582	171 147
México	-	6	9	26	5 368	54 235	174 861	363 836
Michoacán	-	8	16	7	1 763	16 042	56 155	94 739
Morelos	-	1	-	1	941	9 284	29 757	62 771
Navarro	-	-	-	-	881	7 386	24 555	47 091
Nuevo León	-	-	-	23	2 243	17 927	64 704	138 986
Oaxaca	1	2	2	6	1 540	15 768	57 809	99 973
Puebla	-	-	1	-	2 430	21 760	76 331	149 665
Querétaro	-	-	-	2	929	9 340	30 809	63 187
Quintana Roo	-	-	-	-	807	8 523	24 815	57 489
San Luis Potosí	-	14	21	37	1 329	11 913	46 633	89 789
Sinaloa	-	19	15	55	1 412	13 792	48 617	111 034
Sonora	-	10	7	5	1 276	10 196	37 024	81 278
Tabasco	-	6	5	29	1 469	15 362	39 004	84 583
Tamaulipas	-	15	32	16	2 401	26 983	74 526	143 511
Tlaxcala	-	3	1	1	700	7 085	24 126	44 796
Veracruz	-	8	8	11	3 440	31 519	106 143	214 821
Yucatán	-	2	3	2	753	9 496	28 417	64 866
Zacatecas	-	1	1	17	1 520	12 382	43 954	73 915
TOTAL	3	204	198	572	52 845	498 266	1 650 638	3 313 914

FUENTE: SINAVE/DGE/Salud 2020. Información preliminar, incluye casos probables.

CUADRO 12.1 Casos por entidad federativa de Enfermedades bajo Vigilancia Sindromática hasta la semana epidemiológica 40 del 2020

ENTIDAD FEDERATIVA	Enfermedad Febril Exantemática [§] CIE-10 ^ª REV. U97				Parálisis Flácida Aguda [§] (menores de 15 años) CIE-10 ^ª REV. U98				Síndrome Coqueluchoide [§] CIE-10 ^ª REV. U99			
	Sem.	2020		2019 Acum.	Sem.	2020		2019 Acum.	Sem.	2020		2019 Acum.
		Acum.				Acum.				Acum.		
		M	F			M	F			M	F	
Aguascalientes	-	6	5	49	-	4	4	7	-	5	6	67
Baja California	-	15	12	87	-	10	8	23	-	26	19	97
Baja California Sur	-	7	3	21	-	11	-	10	-	3	4	11
Campeche	-	6	4	25	-	1	-	5	-	-	-	8
Coahuila	1	11	14	75	-	5	2	11	-	16	10	92
Colima	1	15	13	29	-	2	3	5	-	2	-	8
Chiapas	-	9	8	67	-	6	5	13	-	28	18	62
Chihuahua	-	16	13	168	-	7	8	26	-	35	25	64
Ciudad de México	-	299	230	382	-	17	11	34	-	17	20	152
Durango	-	10	5	31	-	4	1	10	-	5	6	15
Guanajuato	1	136	113	569	-	16	4	33	-	48	37	349
Guerrero	-	14	19	128	-	7	-	15	-	1	1	44
Hidalgo	-	39	31	186	-	11	5	28	-	5	2	47
Jalisco	2	58	58	219	-	13	11	56	-	29	27	173
México	4	125	103	222	-	40	26	93	-	16	9	139
Michoacán	-	29	19	123	-	14	4	21	-	12	17	59
Morelos	3	57	63	123	-	6	3	10	-	4	6	43
Navarrit	-	14	10	57	-	5	1	7	-	2	5	8
Nuevo León	5	48	56	248	-	8	4	14	-	45	47	292
Oaxaca	-	5	12	52	-	3	4	11	-	7	6	37
Puebla	1	29	24	83	-	9	1	14	-	1	3	18
Querétaro	-	12	17	63	-	4	2	14	10	11	14	91
Quintana Roo	-	11	14	135	-	3	2	7	-	-	-	25
San Luis Potosí	1	37	41	284	-	3	6	20	-	27	19	163
Sinaloa	-	14	11	52	-	6	6	18	-	9	19	43
Sonora	-	2	3	36	-	9	6	34	-	19	36	115
Tabasco	1	22	23	85	-	2	1	10	-	4	1	10
Tamaulipas	1	36	26	165	-	4	3	15	-	8	6	57
Tlaxcala	-	2	1	24	-	2	2	6	-	5	5	30
Veracruz	-	58	49	346	-	11	10	22	-	19	12	87
Yucatán	1	16	11	45	-	2	2	7	-	12	8	56
Zacatecas	-	25	19	79	-	1	3	8	-	14	16	74
TOTAL	22	1 183	1 030	4 258	-	246	148	607	10	435	404	2 536

§FUENTE: SINAVE/DGE/Salud 2020. Información preliminar de casos confirmados.

CUADRO 13. Casos por entidad federativa de Enfermedades No Transmisibles hasta la semana epidemiológica 39 del 2020

ENTIDAD FEDERATIVA	Bocio Endémico CIE-10ª REV. E01			Diabetes Mellitus Insulinodependiente (tipo I) CIE-10ª REV. E10				Diabetes Mellitus No Insulinodependiente (tipo II) CIE-10ª REV. E11-E14				
	2020		2019 Acum.	2020		2019 Acum.	2020		2019 Acum.			
	Sem.	Acum.		Sem.	Acum.		Sem.	Acum.				
		M	F		M	F		M	F			
Aguascalientes	-	-	-	-	7	11	33	56	1 002	1 198	3 426	
Baja California	1	1	16	16	7	93	157	174	302	5 144	6 097	19 821
Baja California Sur	-	3	4	3	-	5	9	15	42	508	607	1 978
Campeche	-	-	-	-	-	1	2	11	52	504	700	2 102
Coahuila	-	7	7	1	33	19	73	81	154	3 055	4 082	10 118
Colima	-	3	2	3	-	6	9	17	38	850	942	2 545
Chiapas	2	7	24	82	-	7	14	29	293	2 862	4 301	8 891
Chihuahua	-	10	12	27	8	68	63	175	231	4 251	5 911	13 536
Ciudad de México	2	7	17	7	1	31	35	133	511	8 151	9 655	26 864
Durango	-	-	-	-	2	13	29	66	177	1 931	2 756	6 670
Guanajuato	1	4	16	11	2	21	30	40	208	3 692	4 621	10 008
Guerrero	-	15	41	105	-	24	22	47	127	2 477	3 409	10 494
Hidalgo	-	1	3	4	1	12	13	72	166	2 081	2 957	6 622
Jalisco	8	12	23	56	9	90	103	379	463	8 415	9 708	20 070
México	-	11	40	51	9	120	246	460	678	12 620	15 992	41 638
Michoacán	-	7	18	21	-	18	29	39	175	3 177	4 377	10 646
Morelos	-	1	1	3	2	13	14	41	146	2 177	3 057	6 968
Navarro	-	2	2	20	-	1	3	39	67	1 438	1 786	4 922
Nuevo León	1	7	21	26	1	19	22	66	316	5 350	6 349	15 363
Oaxaca	-	6	12	27	-	7	25	27	117	1 988	2 985	7 071
Puebla	-	4	14	35	-	12	31	38	173	2 793	3 903	10 717
Querétaro	-	-	-	-	1	12	16	22	64	1 315	1 643	4 202
Quintana Roo	-	5	9	6	-	1	4	14	98	1 352	1 536	4 401
San Luis Potosí	-	9	12	-	1	11	10	34	141	2 277	2 953	8 923
Sinaloa	-	1	19	78	7	71	76	153	187	2 934	3 688	11 461
Sonora	-	10	17	27	-	21	35	61	149	1 966	2 565	6 890
Tabasco	2	14	35	56	-	4	9	55	155	2 020	2 559	6 046
Tamaulipas	-	8	29	8	12	35	65	70	345	4 654	5 853	17 478
Tlaxcala	-	-	-	1	-	3	9	14	27	605	799	1 914
Veracruz	1	12	27	62	2	25	43	81	464	8 316	11 901	28 410
Yucatán	-	-	2	10	1	4	12	27	111	1 682	1 996	4 353
Zacatecas	-	-	3	9	1	11	11	30	88	1 429	1 822	4 279
TOTAL	18	167	426	755	100	785	1 230	2 543	6 321	103 016	132 708	338 827

FUENTE: SINAVE/DGE/Salud 2020. Información preliminar, incluye casos probables.

CUADRO 13.1 Casos por entidad federativa de Enfermedades No Transmisibles hasta la semana epidemiológica 39 del 2020

ENTIDAD FEDERATIVA	Intoxicación Aguda por Alcohol CIE-10ª REV. F10.0				Fiebre Reumática Aguda CIE-10ª REV. I00-I02			
	2020			2019 Acum.	2020			2019 Acum.
	Sem.	Acum.			Sem.	Acum.		
		M	F	M		F		
Aguascalientes	-	141	44	282	-	-	-	1
Baja California	2	117	44	414	-	12	13	20
Baja California Sur	-	55	20	171	-	2	-	13
Campeche	5	54	20	135	-	4	1	2
Coahuila	5	447	197	455	-	3	5	5
Colima	5	154	51	348	-	-	1	3
Chiapas	2	280	78	462	-	10	18	110
Chihuahua	16	405	154	659	-	19	18	92
Ciudad de México	25	1 070	183	2 493	-	7	15	12
Durango	4	225	52	378	-	1	1	3
Guanajuato	27	1 085	268	2 093	-	3	6	7
Guerrero	3	279	83	449	-	9	11	22
Hidalgo	10	335	76	700	-	1	4	14
Jalisco	18	1 136	412	2 350	6	20	15	52
México	21	777	271	1 809	-	10	21	57
Michoacán	8	328	136	815	-	9	30	44
Morelos	17	310	76	383	1	8	7	1
Navarrit	7	139	62	329	-	4	6	27
Nuevo León	6	231	90	737	-	17	25	63
Oaxaca	3	239	70	759	-	5	5	15
Puebla	11	485	116	980	-	3	9	16
Querétaro	11	321	120	641	-	2	-	1
Quintana Roo	8	166	46	275	-	5	9	21
San Luis Potosí	12	267	35	492	-	3	5	6
Sinaloa	10	188	183	642	-	8	6	49
Sonora	13	237	121	693	1	2	3	34
Tabasco	3	137	34	270	2	11	24	70
Tamaulipas	7	261	122	608	-	4	14	32
Tlaxcala	1	155	32	344	-	-	2	1
Veracruz	11	400	85	651	-	13	11	35
Yucatán	-	2 164	131	7 746	-	3	7	8
Zacatecas	23	503	121	938	-	3	2	11
TOTAL	294	13 091	3 533	30 501	10	201	294	847

FUENTE: SINAVE/DGE/Salud 2020. Información preliminar, incluye casos probables.

CUADRO 13.2 Casos por entidad federativa de Enfermedades No Transmisibles hasta la semana epidemiológica 39 del 2020

ENTIDAD FEDERATIVA	Hipertensión Arterial CIE-10 ^a REV. I10-I15				Enfermedad Isquémica del Corazón CIE-10 ^a REV. I20, I25				Enfermedad Cerebrovascular CIE-10 ^a REV. I60-I67, I69			
	Sem.	2020		2019 Acum.	Sem.	2020		2019 Acum.	Sem.	2020		2019 Acum.
		Acum.				Acum.				Acum.		
		M	F			M	F			M	F	
Aguascalientes	70	1 563	1 876	4 912	6	219	149	687	9	166	135	401
Baja California	519	9 166	10 598	27 939	49	1 168	863	3 675	53	1 138	875	2 555
Baja California Sur	49	993	1 061	2 848	5	117	63	292	1	65	54	189
Campeche	38	695	825	2 123	-	65	53	192	3	71	46	149
Coahuila	241	5 300	6 229	13 774	30	802	630	2 274	25	596	503	1 444
Colima	47	968	1 062	3 316	-	52	19	170	2	68	45	207
Chiapas	247	3 097	4 331	8 876	4	171	121	580	6	200	179	538
Chihuahua	488	8 153	10 220	21 995	73	1 552	1 217	5 118	48	776	768	1 677
Ciudad de México	584	9 963	11 458	29 805	105	2 283	1 268	6 193	75	1 348	1 336	4 608
Durango	143	2 387	3 454	7 964	12	285	196	796	7	199	177	582
Guanajuato	325	5 371	6 069	12 473	14	437	277	1 102	22	493	417	1 242
Guerrero	123	2 232	2 995	9 538	1	77	92	496	8	181	158	615
Hidalgo	166	2 253	3 094	7 215	22	253	186	1 010	17	193	168	561
Jalisco	725	12 206	13 644	27 299	77	2 202	1 301	4 838	75	1 629	1 384	3 154
México	751	12 534	16 351	38 036	27	1 377	803	4 224	48	1 077	900	3 126
Michoacán	234	4 221	5 745	12 238	5	193	172	681	9	194	146	566
Morelos	172	2 600	3 257	7 358	22	387	228	1 419	5	229	160	719
Navarrit	70	2 314	2 578	7 258	9	137	134	523	1	85	98	291
Nuevo León	469	8 604	9 569	21 780	37	1 134	714	2 879	39	979	705	1 883
Oaxaca	146	2 166	2 916	6 306	4	174	117	607	7	216	285	669
Puebla	166	3 437	4 364	9 871	16	431	240	1 187	15	398	409	1 273
Querétaro	118	1 997	2 114	5 310	8	174	89	494	11	202	164	401
Quintana Roo	122	1 938	2 071	5 126	5	110	53	320	7	159	108	317
San Luis Potosí	159	2 935	3 577	9 880	2	251	200	913	13	279	250	772
Sinaloa	320	5 631	8 452	19 249	40	1 076	758	2 513	33	739	600	1 788
Sonora	249	4 321	4 798	12 522	16	431	256	1 893	18	473	314	1 413
Tabasco	187	3 185	3 648	7 246	11	176	153	459	12	187	169	524
Tamaulipas	359	6 522	7 780	22 319	23	484	345	2 019	19	501	429	1 478
Tlaxcala	36	727	831	1 741	2	147	77	274	1	79	69	182
Veracruz	672	10 635	15 212	29 740	34	834	716	2 984	38	852	780	2 510
Yucatán	133	2 473	2 941	6 416	7	241	182	926	11	248	199	542
Zacatecas	155	2 473	3 039	6 626	11	188	113	605	8	158	128	483
TOTAL	8 283	143 060	176 159	409 099	677	17 628	11 785	52 343	646	14 178	12 158	36 859

FUENTE: SINAVE/DGE/Salud 2020. Información preliminar, incluye casos probables.

CUADRO 13.3 Casos por entidad federativa de Enfermedades No Transmisibles hasta la semana epidemiológica 39 del 2020

ENTIDAD FEDERATIVA	Insuficiencia Venosa Periférica CIE-10 ^a REV. I87.2				Asma CIE-10 ^a REV. J45, J46				Gingivitis y Enfermedad Periódonal CIE-10 ^a REV. K05			
	2020			2019 Acum.	2020			2019 Acum.	2020			2019 Acum.
	Sem.	Acum.			Sem.	Acum.			Sem.	Acum.		
		M	F	M		F	M	F				
Aguascalientes	27	294	781	2 245	11	491	607	1 762	47	1 740	2 825	14 199
Baja California	66	673	1 690	4 939	85	1 607	2 549	6 555	258	3 686	5 485	22 926
Baja California Sur	25	192	468	1 514	7	459	645	1 499	115	2 016	3 045	13 347
Campeche	15	81	241	696	14	429	554	1 498	25	974	1 447	6 232
Coahuila	45	1 452	2 780	7 776	43	1 552	1 960	7 781	112	2 333	4 394	26 571
Colima	14	178	374	1 258	6	355	372	1 175	73	1 044	1 671	7 835
Chiapas	57	337	1 288	3 147	41	1 212	1 499	4 339	166	3 276	4 557	20 098
Chihuahua	133	2 006	4 492	12 471	46	2 073	2 651	9 636	222	5 508	9 433	36 726
Ciudad de México	358	4 294	9 449	29 155	85	4 025	4 035	15 120	441	12 156	17 575	84 081
Durango	50	576	1 468	3 766	32	650	1 082	3 057	183	3 532	5 355	16 581
Guanajuato	56	643	1 678	4 306	35	873	1 163	3 364	222	4 776	7 986	37 607
Guerrero	23	282	810	2 075	19	491	712	2 637	188	3 513	6 019	22 692
Hidalgo	81	847	2 335	5 604	27	663	810	2 673	183	3 869	7 923	29 899
Jalisco	171	1 974	4 733	13 146	154	3 491	5 110	12 965	315	7 171	11 195	46 646
México	257	3 510	8 380	24 233	100	2 746	3 526	10 629	363	6 746	12 203	55 960
Michoacán	77	1 049	2 470	5 034	35	962	1 389	4 195	153	3 484	6 211	22 775
Morelos	28	313	930	1 878	26	542	1 001	3 058	93	1 875	3 630	14 163
Navarrit	25	228	705	2 042	17	786	865	2 732	41	1 467	2 237	8 556
Nuevo León	126	1 362	3 381	9 164	83	2 603	3 349	11 402	319	5 538	7 757	39 402
Oaxaca	24	229	791	2 116	15	645	858	2 759	129	3 205	5 195	14 718
Puebla	71	976	2 624	7 423	13	447	688	2 506	244	7 690	14 648	68 924
Querétaro	38	363	1 001	2 470	18	314	515	1 340	80	2 440	4 808	17 691
Quintana Roo	22	189	600	1 524	31	852	1 138	3 661	142	2 810	4 311	16 935
San Luis Potosí	42	651	1 583	4 246	25	1 456	1 787	4 186	120	4 433	7 721	30 291
Sinaloa	66	801	2 432	8 287	47	2 227	3 218	7 681	224	6 491	9 228	32 923
Sonora	140	828	2 384	5 047	104	2 584	3 666	9 981	230	4 398	7 622	28 804
Tabasco	39	340	786	1 938	27	1 465	2 008	5 969	35	1 150	1 540	7 983
Tamaulipas	109	1 082	2 511	6 831	149	3 833	5 873	14 645	374	6 917	9 536	31 492
Tlaxcala	35	527	1 121	2 356	3	97	153	251	76	2 680	4 181	19 658
Veracruz	146	1 465	3 952	10 785	106	2 927	4 166	10 136	342	7 747	14 395	60 359
Yucatán	7	152	379	1 195	19	1 237	1 730	6 284	90	2 155	3 611	19 808
Zacatecas	28	389	875	2 256	9	289	456	1 547	107	2 346	4 038	14 798
TOTAL	2 401	28 283	69 492	190 923	1 432	44 383	60 135	177 023	5 712	129 166	211 782	890 680

FUENTE: SINAVE/DGE/Salud 2020. Información preliminar, incluye casos probables.

CUADRO 13.4 Casos por entidad federativa de Enfermedades No Transmisibles hasta la semana epidemiológica 39 del 2020

ENTIDAD FEDERATIVA	Úlceras Gastritis y Duodenitis CIE-10ª Rev. K25-K29				Enfermedad Alcohólica del Hígado CIE-10ª Rev. K70 excepto K70.3				Cirrosis Hepática Alcohólica CIE-10ª Rev. K70.3			
	2020			2019 Acum.	2020			2019 Acum.	2020			2019 Acum.
	Sem.	Acum.			Sem.	Acum.			Sem.	Acum.		
		M	F	M		F	M	F				
Aguascalientes	163	3 302	5 622	15 027	-	27	2	25	3	30	3	86
Baja California	335	5 084	8 038	23 563	8	42	26	100	1	59	14	197
Baja California Sur	161	2 656	3 758	10 195	-	18	2	33	1	25	-	40
Campeche	100	1 406	2 279	6 480	-	12	2	13	-	9	1	23
Coahuila	330	6 135	9 493	24 288	-	29	6	38	2	61	28	178
Colima	91	1 699	3 082	8 301	1	5	5	26	-	24	5	69
Chiapas	741	10 016	17 494	39 898	-	81	49	180	5	81	43	218
Chihuahua	457	8 278	13 178	36 485	9	225	85	292	10	243	50	454
Ciudad de México	1 169	23 363	29 945	87 201	3	101	32	433	5	178	60	597
Durango	320	4 973	8 589	20 541	-	42	5	64	1	37	4	95
Guanajuato	814	14 001	23 531	55 728	1	60	19	190	6	90	17	177
Guerrero	375	5 094	10 624	24 019	-	27	31	80	-	41	44	140
Hidalgo	586	8 425	16 333	38 455	5	126	69	308	5	111	36	184
Jalisco	1 028	16 008	23 919	66 866	6	127	36	246	7	191	34	444
México	1 442	22 134	38 159	103 771	1	277	105	783	3	136	44	1 504
Michoacán	585	9 685	16 195	36 787	1	62	24	109	2	129	20	259
Morelos	265	3 637	6 589	17 387	-	36	18	116	3	34	16	109
Navarrit	391	5 722	9 377	21 781	-	33	26	70	-	8	6	64
Nuevo León	660	9 775	14 293	43 352	2	38	24	79	1	47	5	229
Oaxaca	376	5 995	11 406	25 516	2	58	35	118	3	93	49	247
Puebla	621	10 277	16 821	45 578	7	112	49	260	4	143	53	344
Querétaro	236	3 036	5 229	13 148	-	31	19	87	1	13	5	47
Quintana Roo	218	4 022	5 110	15 070	1	27	20	59	2	58	12	136
San Luis Potosí	403	7 286	11 386	30 630	-	22	6	52	1	20	3	96
Sinaloa	554	9 236	14 658	41 523	-	22	15	68	6	123	22	254
Sonora	334	5 624	7 788	25 292	6	40	33	81	1	43	15	99
Tabasco	286	4 687	7 323	20 050	2	19	18	75	1	41	10	92
Tamaulipas	1 212	21 051	27 038	61 579	-	88	71	124	1	72	31	243
Tlaxcala	170	2 878	5 290	12 171	1	19	22	44	-	16	2	18
Veracruz	1 107	16 607	29 032	72 951	4	112	80	292	4	165	61	592
Yucatán	170	4 239	5 281	14 771	1	33	11	87	-	62	41	203
Zacatecas	456	7 358	11 716	27 714	1	59	18	137	1	33	4	55
TOTAL	16 156	263 689	418 576	1 086 118	62	2 010	963	4 669	80	2 416	738	7 493

FUENTE: SINAVE/DGE/Salud 2020. Información preliminar, incluye casos probables.

CUADRO 13.5 Casos por entidad federativa de Enfermedades No Transmisibles hasta la semana epidemiológica 39 del 2020

ENTIDAD FEDERATIVA	Hiperplasia de Próstata CIE-10 ^a REV. N40			Edema Proteinuria y Transtornos Hipertensivos en el Embarazo, Parto y Puerperio CIE-10 ^a REV. O10-O16			Diabetes Mellitus en el Embarazo CIE-10 ^a REV. O24.4		
	2020		2019	2020		2019	2020		2019
	Sem.	Acum.	Acum.	Sem.	Acum.	Acum.	Sem.	Acum.	Acum.
Aguascalientes	8	448	900	16	521	702	1	128	129
Baja California	31	1 285	2 511	32	1 304	1 549	8	498	639
Baja California Sur	10	310	559	9	299	364	-	42	52
Campeche	11	369	811	7	200	175	-	18	31
Coahuila	28	1 075	2 057	27	1 001	1 361	9	249	294
Colima	14	489	638	5	215	274	-	35	50
Chiapas	52	1 214	2 130	68	2 315	3 358	5	99	91
Chihuahua	81	2 788	4 659	39	1 726	2 106	6	304	426
Ciudad de México	123	5 343	12 001	71	1 833	2 236	31	624	890
Durango	37	990	1 905	18	422	509	2	89	61
Guanajuato	32	935	2 153	70	2 101	2 305	15	549	487
Guerrero	11	696	1 264	29	736	1 197	-	53	132
Hidalgo	40	1 322	1 985	24	1 047	1 299	9	449	577
Jalisco	120	4 012	7 470	66	2 659	3 199	35	1 089	951
México	112	5 066	9 821	127	3 985	5 550	38	1 107	1 759
Michoacán	29	1 517	1 980	23	1 146	1 250	4	147	157
Morelos	25	883	1 771	14	485	474	3	118	60
Navarro	11	649	1 143	14	530	587	-	113	142
Nuevo León	60	2 147	3 395	59	1 896	2 655	34	2 039	3 000
Oaxaca	22	1 035	1 860	26	1 132	1 437	2	135	105
Puebla	39	1 904	2 948	40	1 188	1 501	7	205	203
Querétaro	12	634	1 120	18	639	1 228	6	231	210
Quintana Roo	12	464	845	14	640	791	2	112	94
San Luis Potosí	15	1 016	1 603	61	1 661	1 754	15	468	432
Sinaloa	42	2 023	5 209	53	1 661	2 200	12	379	611
Sonora	35	1 138	1 667	44	1 169	1 519	12	400	344
Tabasco	11	701	1 257	20	929	1 024	1	63	94
Tamaulipas	34	1 449	2 361	32	1 470	2 082	5	320	406
Tlaxcala	28	743	744	21	522	788	1	28	40
Veracruz	96	3 551	5 662	93	2 263	2 792	9	431	513
Yucatán	13	685	1 240	29	1 275	945	3	128	100
Zacatecas	6	460	1 046	6	369	489	2	64	103
TOTAL	1 200	47 341	86 715	1 175	39 339	49 700	277	10 714	13 183

FUENTE: SINAVE/DGE/Salud 2020. Información preliminar, incluye casos probables.

CUADRO 13.6 Casos por entidad federativa de Enfermedades No Transmisibles hasta la semana epidemiológica 39 del 2020

ENTIDAD FEDERATIVA	Quemaduras CIE-10 ^a REV. T20-T32				Intoxicación por Monóxido de Carbono CIE-10 ^a REV. T58			Intoxicación por Plaguicidas CIE-10 ^a REV. T60				
	Sem.	2020		2019 Acum.	Sem.	2020		2019 Acum.	Sem.	2020		2019 Acum.
		Acum.				Acum.				Acum.		
		M	F			M	F			M	F	
Aguascalientes	19	396	343	1 353	-	-	-	-	-	3	5	15
Baja California	39	899	755	4 514	-	5	6	18	-	17	12	44
Baja California Sur	15	157	171	754	-	2	1	3	2	8	4	21
Campeche	11	123	120	551	-	-	-	-	-	7	7	7
Coahuila	40	814	696	3 333	-	1	5	28	1	10	10	18
Colima	6	175	134	632	-	1	1	1	-	12	5	19
Chiapas	18	379	352	1 322	-	-	1	1	4	115	38	153
Chihuahua	48	853	760	3 377	-	22	22	19	-	27	14	41
Ciudad de México	75	1 943	1 775	8 222	-	8	11	63	-	4	10	22
Durango	9	314	245	1 380	-	12	12	10	-	3	2	19
Guanajuato	48	929	794	3 162	-	1	-	9	3	40	14	100
Guerrero	7	286	321	1 474	-	5	1	12	4	89	45	251
Hidalgo	17	391	412	1 515	-	7	-	-	3	42	23	104
Jalisco	74	1 863	1 594	6 741	-	-	-	4	5	186	88	454
México	30	1 474	1 421	7 532	-	15	10	10	-	58	30	185
Michoacán	15	589	469	1 606	-	4	1	2	1	96	42	163
Morelos	8	167	171	830	-	-	-	-	2	38	8	37
Navarrit	3	198	176	856	-	-	-	1	3	62	19	103
Nuevo León	42	1 309	1 403	6 493	-	2	3	18	1	9	6	25
Oaxaca	14	431	424	1 304	-	2	3	6	-	52	26	72
Puebla	26	678	737	3 038	1	7	8	45	8	37	26	103
Querétaro	20	404	409	2 116	-	-	-	8	1	3	3	21
Quintana Roo	9	235	194	1 849	-	-	1	-	1	5	3	10
San Luis Potosí	13	347	354	1 954	-	6	2	4	-	22	7	28
Sinaloa	28	651	678	3 222	-	3	1	9	3	55	16	77
Sonora	28	677	414	3 340	-	4	1	19	-	38	15	57
Tabasco	16	297	265	1 210	-	3	2	-	-	13	8	14
Tamaulipas	25	591	572	3 198	-	6	10	5	-	9	7	47
Tlaxcala	1	139	121	599	-	2	2	-	-	3	2	9
Veracruz	37	895	996	4 062	-	-	-	-	1	39	20	104
Yucatán	21	314	313	1 344	-	-	-	2	-	4	5	10
Zacatecas	7	306	277	1 090	-	-	1	3	-	11	9	55
TOTAL	769	19 224	17 866	83 973	1	118	105	300	43	1 117	529	2 388

FUENTE: SINAVE/DGE/Salud 2020. Información preliminar, incluye casos probables.

CUADRO 13.7 Casos por entidad federativa de Enfermedades No Transmisibles hasta la semana epidemiológica 39 del 2020

ENTIDAD FEDERATIVA	Intoxicación por Ponoña de animales CIE-10ª REV. T63 X21, X27 excepto T63.2				Intoxicación por Picadura de Alacrán CIE-10ª REV. T63.2, X22				Efectos del Calor y de la Luz CIE-10ª REV. T67, X30			
	2020			2019 Acum.	2020			2019 Acum.	2020			2019 Acum.
	Sem.	Acum.			Sem.	Acum.			Sem.	Acum.		
		M	F	M		F	M	F				
Aguascalientes	18	222	221	936	56	980	895	2 149	-	-	2	2
Baja California	14	256	185	931	5	35	46	112	7	179	101	443
Baja California Sur	5	82	62	285	2	19	18	79	1	10	5	34
Campeche	2	30	20	92	1	21	15	32	-	3	-	5
Coahuila	7	125	102	678	1	66	64	172	2	40	28	227
Colima	6	176	103	402	245	3 929	3 295	7 591	-	-	-	6
Chiapas	5	64	43	164	6	54	79	233	2	20	22	87
Chihuahua	18	315	295	1 118	5	102	158	339	-	56	48	59
Ciudad de México	9	86	102	593	2	60	84	318	-	20	26	170
Durango	10	239	253	1 061	60	3 165	3 454	8 315	-	-	-	-
Guanajuato	67	1 247	1 177	3 619	806	16 260	19 870	35 962	1	10	10	73
Guerrero	10	233	227	751	772	14 037	14 753	33 224	1	7	4	2
Hidalgo	8	158	154	346	4	63	108	238	-	-	-	3
Jalisco	35	954	816	2 718	795	17 110	16 730	37 697	-	6	2	22
México	19	298	288	859	193	4 313	4 703	9 390	1	39	31	247
Michoacán	23	563	551	1 863	525	9 850	10 278	22 422	-	13	12	44
Morelos	11	258	151	524	448	8 915	8 354	20 481	-	6	10	32
Navarrit	11	205	141	582	326	5 676	4 808	12 942	-	3	3	7
Nuevo León	8	127	126	528	2	16	23	99	3	71	55	627
Oaxaca	7	226	208	557	79	1 626	1 886	3 871	4	24	26	126
Puebla	11	238	238	980	163	5 136	5 457	10 689	2	31	52	122
Querétaro	25	344	368	1 107	85	1 562	1 768	3 773	-	2	-	7
Quintana Roo	1	50	41	199	4	31	35	73	-	14	4	32
San Luis Potosí	8	89	72	431	5	89	119	388	-	7	7	22
Sinaloa	40	705	445	1 858	264	2 599	3 325	7 715	6	41	21	67
Sonora	38	695	661	3 186	102	956	1 361	4 450	12	125	70	441
Tabasco	1	43	39	196	-	20	36	59	-	2	2	67
Tamaulipas	7	141	127	630	2	87	107	288	-	40	18	223
Tlaxcala	3	49	26	184	1	20	22	59	-	1	-	2
Veracruz	11	200	195	712	9	82	119	222	2	18	14	65
Yucatán	-	16	18	48	1	10	25	23	-	2	4	14
Zacatecas	10	299	203	826	68	1 798	1 883	3 672	1	8	11	60
TOTAL	448	8 733	7 658	28 964	5 037	98 687	103 878	227 077	45	798	588	3 338

FUENTE: SINAVE/DGE/Salud 2020. Información preliminar, incluye casos probables.

CUADRO 13.8 Casos por entidad federativa de Enfermedades No Transmisibles hasta la semana epidemiológica 39 del 2020

ENTIDAD FEDERATIVA	Hipotermia CIE-10 ^a REV. T68			Contacto Traumático con Avispas, Avispones y Abejas CIE-10 ^a REV. X23			Eventos Supuestamente Asociados a la Vacunación (ESAVI) CIE-10 ^a REV. Y58, Y59					
	2020		2019 Acum.	2020		2019 Acum.	2020		2019 Acum.			
	Sem.	Acum.		Sem.	Acum.		Sem.	Acum.				
		M	F		M	F		M	F			
Aguascalientes	-	-	1	-	3	55	31	228	-	7	4	47
Baja California	-	3	3	-	4	88	67	206	3	11	15	84
Baja California Sur	-	-	-	-	5	32	23	92	-	4	1	16
Campeche	-	-	-	-	-	33	23	53	1	5	7	59
Coahuila	-	3	2	2	1	37	25	130	-	4	3	29
Colima	-	1	1	-	3	123	67	355	-	2	3	21
Chiapas	-	2	1	2	3	81	28	120	1	14	11	45
Chihuahua	-	3	2	5	3	92	75	157	1	47	22	104
Ciudad de México	-	2	3	10	2	34	32	166	2	72	101	371
Durango	-	-	-	-	2	43	34	80	-	2	9	19
Guanajuato	-	-	1	1	8	246	171	773	-	32	48	165
Guerrero	-	-	-	-	3	119	88	336	-	13	21	58
Hidalgo	-	-	1	-	12	132	77	365	4	36	28	209
Jalisco	-	1	1	3	43	633	389	1 389	2	57	59	218
México	-	5	8	23	7	119	118	451	1	29	41	151
Michoacán	-	1	1	2	11	262	174	648	-	18	9	103
Morelos	-	-	-	1	6	91	71	180	-	17	16	63
Navarrit	-	-	-	1	8	195	112	433	2	20	24	106
Nuevo León	-	-	-	29	2	71	50	189	2	30	20	158
Oaxaca	-	1	-	2	14	151	175	408	-	21	28	163
Puebla	1	1	3	7	10	137	81	301	-	17	8	43
Querétaro	-	-	-	-	3	32	44	137	2	14	26	51
Quintana Roo	-	1	1	-	1	46	19	29	-	2	4	10
San Luis Potosí	-	-	-	-	2	124	73	310	3	24	24	77
Sinaloa	-	1	-	3	17	360	186	618	3	7	9	50
Sonora	-	4	3	10	9	222	110	443	1	7	6	17
Tabasco	-	-	1	1	-	34	16	83	1	5	3	11
Tamaulipas	-	2	-	10	3	84	57	211	-	6	4	32
Tlaxcala	-	-	3	-	-	7	17	44	1	4	6	56
Veracruz	-	11	9	2	5	146	112	312	2	15	21	94
Yucatán	-	-	-	1	1	31	20	58	-	7	6	114
Zacatecas	-	2	8	2	9	276	177	606	2	50	36	156
TOTAL	1	44	53	117	200	4 136	2 742	9 911	34	599	623	2 900

FUENTE: SINAVE/DGE/Salud 2020. Información preliminar, incluye casos probables.

CUADRO 14. Casos por entidad federativa de Trastornos de la Nutrición hasta la semana epidemiológica 39 del 2020

ENTIDAD FEDERATIVA	Desnutrición Severa CIE-10ª Rev. E40-E43				Desnutrición Moderada CIE-10ª Rev. E44.0				Desnutrición Leve CIE-10ª Rev. E44.1			
	2020			2019 Acum.	2020			2019 Acum.	2020			2019 Acum.
	Sem.	Acum.			Sem.	Acum.			Sem.	Acum.		
		M	F	M		F	M	F				
Aguascalientes	2	6	8	35	-	10	21	68	3	123	118	496
Baja California	1	20	21	119	-	39	40	146	9	177	215	939
Baja California Sur	-	2	4	9	-	9	4	34	1	50	75	382
Campeche	-	6	5	24	1	19	15	54	3	90	92	472
Coahuila	-	11	21	39	-	34	32	79	10	173	209	786
Colima	1	10	1	21	1	28	11	128	5	168	142	642
Chiapas	4	95	104	267	5	99	112	371	22	389	477	1 781
Chihuahua	10	64	77	249	9	89	123	521	26	421	535	2 467
Ciudad de México	1	72	62	1 163	4	113	104	1 196	36	606	716	4 187
Durango	-	8	9	31	-	19	12	54	7	113	194	592
Guanajuato	1	20	36	89	1	61	62	156	16	389	407	1 452
Guerrero	4	67	75	274	7	101	92	412	27	605	782	3 181
Hidalgo	1	43	60	110	7	93	119	382	31	625	843	2 632
Jalisco	2	47	60	144	6	94	86	337	40	610	742	2 831
México	5	145	127	302	12	366	384	2 030	77	1 252	1 491	7 732
Michoacán	-	44	58	97	3	61	83	263	18	418	499	1 635
Morelos	1	16	34	99	5	51	49	266	16	294	355	1 612
Navarrit	3	39	24	66	5	34	41	97	14	177	182	680
Nuevo León	2	22	22	61	1	19	35	121	7	180	186	1 168
Oaxaca	1	58	75	224	6	88	100	268	23	509	590	2 270
Puebla	1	61	60	215	5	142	156	631	47	838	892	3 446
Querétaro	-	8	13	82	1	41	44	199	6	175	236	885
Quintana Roo	-	31	27	37	2	19	16	91	7	136	129	703
San Luis Potosí	-	21	30	94	1	38	32	171	13	343	379	1 837
Sinaloa	1	71	52	230	2	97	75	246	18	433	499	1 901
Sonora	1	11	23	115	1	17	37	110	12	145	192	923
Tabasco	-	26	38	77	1	25	32	135	6	150	174	902
Tamaulipas	-	48	58	99	2	90	104	160	13	269	317	1 226
Tlaxcala	1	7	9	15	1	14	10	59	1	97	130	411
Veracruz	3	50	55	233	15	135	159	610	54	722	891	4 182
Yucatán	-	19	17	98	1	43	42	290	9	192	267	1 523
Zacatecas	1	31	42	265	3	106	95	310	15	306	337	1 381
TOTAL	47	1 179	1 307	4 983	108	2 194	2 327	9 995	592	11 175	13 293	57 257

FUENTE: SINAVE/DGE/Salud 2020. Información preliminar, incluye casos probables.

CUADRO 14.1 Casos por entidad federativa de Trastornos de la Nutrición hasta la semana epidemiológica 39 del 2020

ENTIDAD FEDERATIVA	Obesidad CIE-10 ^a REV. E66				Anorexia, Bulimia y Otros Trastornos Alimentarios CIE-10 ^a REV. F50			
	Sem.	2020		2019 Acum.	Sem.	2020		2019 Acum.
		Acum.				Acum.		
		M	F			M	F	
Aguascalientes	47	1 055	1 865	5 364	1	4	14	25
Baja California	331	4 738	7 357	24 094	2	23	57	140
Baja California Sur	32	878	1 161	4 552	-	1	3	17
Campeche	58	690	1 146	4 452	-	-	3	8
Coahuila	139	2 480	4 190	13 270	1	17	25	94
Colima	60	1 290	1 735	5 468	-	14	34	12
Chiapas	126	1 515	3 120	7 954	1	17	23	95
Chihuahua	346	4 797	9 335	26 622	4	94	156	248
Ciudad de México	710	11 109	17 157	59 481	2	20	72	206
Durango	101	1 247	2 204	5 505	-	2	5	17
Guanajuato	217	3 397	5 307	13 214	-	8	24	65
Guerrero	140	2 364	3 953	10 454	-	13	16	41
Hidalgo	202	2 887	5 086	12 820	-	15	23	53
Jalisco	555	7 937	12 529	35 971	3	38	78	194
México	694	10 285	17 828	54 154	4	42	90	217
Michoacán	235	3 446	6 694	16 751	2	13	60	71
Morelos	99	1 342	2 192	7 300	-	3	17	19
Navarro	104	1 371	2 293	9 320	-	6	6	18
Nuevo León	437	6 393	9 064	29 863	1	17	46	166
Oaxaca	114	2 016	3 487	10 044	-	6	23	56
Puebla	188	3 525	5 973	15 845	-	15	19	93
Querétaro	136	2 129	3 178	8 931	1	5	12	23
Quintana Roo	318	3 155	4 199	9 978	-	3	6	30
San Luis Potosí	168	4 626	7 243	16 781	-	13	15	18
Sinaloa	191	4 371	6 232	22 211	1	22	36	132
Sonora	292	3 206	6 067	19 470	1	14	32	90
Tabasco	87	1 847	2 641	7 868	-	9	14	78
Tamaulipas	310	4 616	6 221	19 896	1	14	26	81
Tlaxcala	53	934	1 375	3 392	1	4	7	13
Veracruz	314	5 032	9 140	27 263	3	18	33	131
Yucatán	109	2 260	3 810	14 326	1	6	8	24
Zacatecas	77	1 511	2 689	6 686	1	7	11	23
TOTAL	6 990	108 449	176 471	529 300	31	483	994	2 498

FUENTE: SINAVE/DGE/Salud 2020. Información preliminar, incluye casos probables.

CUADRO 15. Casos por entidad federativa de Displasias y Neoplasias hasta la semana epidemiológica 39 del 2020

ENTIDAD FEDERATIVA	Tumor Maligno de la Mama CIE-10ª REV. C50				Tumor Maligno del Cuello del Útero CIE-10ª REV. C53		
	Sem.	2020		2019 Acum.	2020		2019 Acum.
		Acum.			Sem.	Acum.	
		M	F				
Aguascalientes	-	-	94	207	-	9	19
Baja California	6	4	356	523	2	73	108
Baja California Sur	-	1	38	70	1	3	12
Campeche	5	1	103	96	2	45	29
Coahuila	9	4	205	249	1	25	122
Colima	13	-	308	240	3	69	54
Chiapas	4	4	116	207	1	25	81
Chihuahua	17	6	449	585	3	99	104
Ciudad de México	39	12	1 801	1 313	4	146	148
Durango	3	2	164	281	-	9	33
Guanajuato	5	4	142	172	2	66	60
Guerrero	-	-	22	69	1	6	15
Hidalgo	2	1	39	109	-	7	10
Jalisco	14	7	673	769	5	204	279
México	15	18	640	696	5	134	214
Michoacán	6	-	200	286	-	60	72
Morelos	14	7	495	824	-	5	11
Navarrit	2	-	71	159	-	19	40
Nuevo León	4	4	373	423	-	67	85
Oaxaca	11	20	304	612	-	147	294
Puebla	5	3	156	386	-	24	25
Querétaro	5	-	150	319	1	17	48
Quintana Roo	2	1	73	112	-	20	60
San Luis Potosí	3	2	158	206	-	34	35
Sinaloa	13	1	198	196	2	57	77
Sonora	7	4	131	146	-	34	60
Tabasco	1	9	74	139	-	17	83
Tamaulipas	1	2	204	453	2	50	108
Tlaxcala	-	1	45	60	-	7	13
Veracruz	16	21	563	800	3	184	297
Yucatán	5	2	106	241	-	10	34
Zacatecas	1	3	54	142	-	4	25
TOTAL	228	144	8 505	11 090	38	1 676	2 655

FUENTE: SINAVE/DGE/Salud 2020. Información preliminar, incluye casos probables.

CUADRO 15.1 Casos por entidad federativa de Displasias y Neoplasias hasta la semana epidemiológica 39 del 2020

ENTIDAD FEDERATIVA	Displasia Cervical Leve y Moderada CIE-10 ^a REV. N87.0-N87.1			Displasia Cervical Severa y CaCu <i>In Situ</i> CIE-10 ^a REV. N87.2, D06		
	2020		2019 Acum.	2020		2019 Acum.
	Sem.	Acum.		Sem.	Acum.	
Aguascalientes	4	94	140	-	14	15
Baja California	2	197	685	1	42	136
Baja California Sur	3	69	237	1	6	23
Campeche	-	11	59	1	8	11
Coahuila	4	88	357	3	23	86
Colima	-	38	202	-	10	35
Chiapas	2	109	240	-	24	91
Chihuahua	7	273	699	-	74	138
Ciudad de México	64	2 567	4 566	13	230	376
Durango	4	329	859	1	25	69
Guanajuato	11	817	2 120	3	90	300
Guerrero	1	265	2 020	-	26	116
Hidalgo	12	413	1 522	1	88	262
Jalisco	21	926	2 354	2	98	187
México	24	1 302	1 479	-	147	121
Michoacán	2	365	705	2	46	84
Morelos	-	9	27	-	12	3
Navarrit	8	323	930	2	123	372
Nuevo León	5	203	886	-	59	175
Oaxaca	2	389	794	-	80	261
Puebla	11	327	681	3	40	49
Querétaro	3	348	833	1	56	145
Quintana Roo	5	113	381	-	45	74
San Luis Potosí	24	586	1 379	1	63	112
Sinaloa	7	332	892	4	83	142
Sonora	9	447	1 091	1	70	180
Tabasco	-	113	350	-	26	69
Tamaulipas	2	96	390	-	28	67
Tlaxcala	1	64	120	-	3	7
Veracruz	6	519	1 618	6	82	198
Yucatán	5	80	250	1	16	64
Zacatecas	6	90	250	-	14	73
TOTAL	255	11 902	29 116	47	1 751	4 041

FUENTE: SINAVE/DGE/Salud 2020. Información preliminar, incluye casos probables.

CUADRO 16. Casos por entidad federativa de Defectos al Nacimiento hasta la semana epidemiológica 39 del 2020

ENTIDAD FEDERATIVA	Anencefalia CIE-10ª REV. Q00				Encefalocele CIE-10ª REV. Q01				Microcefalia CIE-10ª REV. Q02			
	2020			2019 Acum.	2020			2019 Acum.	2020			2019 Acum.
	Sem.	Acum.			Sem.	Acum.			Sem.	Acum.		
		M	F	M		F	M	F				
Aguascalientes	-	1	1	3	-	-	-	2	-	2	2	-
Baja California	-	3	-	7	-	1	-	-	-	1	1	7
Baja California Sur	-	1	-	1	-	-	-	-	-	-	1	1
Campeche	-	-	1	4	-	2	-	-	-	1	2	2
Coahuila	-	-	-	1	-	-	-	-	-	-	-	-
Colima	-	2	2	1	-	-	-	3	-	2	4	12
Chiapas	-	-	4	10	-	3	3	4	-	-	1	8
Chihuahua	-	-	3	5	-	1	-	4	-	-	1	6
Ciudad de México	-	-	-	1	-	1	1	1	-	2	3	12
Durango	-	-	-	1	-	-	-	-	-	-	-	-
Guanajuato	-	1	-	5	-	-	-	2	-	4	4	11
Guerrero	-	-	3	7	-	-	1	1	-	1	2	7
Hidalgo	-	2	3	2	-	-	1	7	-	1	2	3
Jalisco	-	-	2	4	-	-	-	3	-	4	4	24
México	-	2	2	12	-	1	2	-	-	1	1	7
Michoacán	-	3	4	1	-	2	1	7	-	1	-	2
Morelos	-	2	5	11	-	1	1	1	-	3	1	2
Navarrit	-	1	1	1	-	-	-	2	-	2	1	4
Nuevo León	1	2	1	8	-	2	2	5	-	-	-	7
Oaxaca	-	1	1	7	-	1	-	2	-	-	-	3
Puebla	-	3	2	6	1	3	-	-	-	2	2	6
Querétaro	-	1	-	1	-	-	-	4	-	-	-	-
Quintana Roo	-	-	1	2	-	-	1	2	-	1	-	1
San Luis Potosí	-	-	2	5	-	1	-	1	-	-	3	8
Sinaloa	1	-	1	1	-	-	-	4	-	1	-	12
Sonora	-	2	2	11	-	2	1	1	2	6	4	9
Tabasco	-	-	1	1	-	-	2	4	-	-	-	1
Tamaulipas	-	3	3	4	-	7	9	3	-	-	-	6
Tlaxcala	-	-	-	3	-	1	-	-	-	-	-	1
Veracruz	-	1	3	8	-	-	2	1	-	5	7	22
Yucatán	1	1	-	-	-	1	-	3	-	-	3	11
Zacatecas	-	-	2	3	-	-	-	-	-	-	-	3
TOTAL	3	32	50	137	1	30	27	67	2	40	49	198

FUENTE: SINAVE/DGE/Salud 2020. Información preliminar, incluye casos probables.

CUADRO 16.1 Casos por entidad federativa de Defectos al Nacimiento hasta la semana epidemiológica 39 del 2020

ENTIDAD FEDERATIVA	Espina Bífida CIE-10 ^a REV. Q05				Labio y Paladar Hendido CIE-10 ^a REV. Q35-Q37			
	2020			2019 Acum.	2020			2019 Acum.
	Sem.	Acum.			Sem.	Acum.		
		M	F	M		F		
Aguascalientes	-	1	-	5	-	1	5	13
Baja California	-	5	2	4	1	15	8	38
Baja California Sur	-	1	-	5	-	1	1	5
Campeche	-	-	-	3	-	1	1	4
Coahuila	-	-	-	2	-	7	6	5
Colima	-	3	-	2	-	5	2	4
Chiapas	-	4	3	9	1	12	11	29
Chihuahua	2	6	6	7	-	10	3	29
Ciudad de México	-	4	1	12	-	22	11	47
Durango	-	1	-	1	-	1	2	1
Guanajuato	-	1	3	14	-	12	9	28
Guerrero	-	3	4	13	-	17	10	27
Hidalgo	-	6	7	16	-	9	9	57
Jalisco	-	4	4	19	-	6	-	23
México	1	9	4	22	3	22	16	56
Michoacán	-	6	4	3	-	8	5	18
Morelos	-	4	8	13	-	8	5	21
Navarrit	-	1	1	4	-	2	1	2
Nuevo León	-	2	1	9	-	7	16	34
Oaxaca	-	3	3	3	-	7	4	24
Puebla	1	2	3	6	-	12	16	32
Querétaro	-	3	-	15	-	4	8	21
Quintana Roo	-	-	1	2	-	5	1	12
San Luis Potosí	-	7	-	4	-	10	4	20
Sinaloa	-	6	1	9	-	1	2	11
Sonora	-	2	3	3	1	12	7	20
Tabasco	-	2	1	15	-	3	3	4
Tamaulipas	-	-	1	5	-	2	2	18
Tlaxcala	-	2	-	5	-	2	-	8
Veracruz	-	5	6	28	-	14	15	49
Yucatán	-	6	3	8	-	5	4	10
Zacatecas	-	2	-	8	-	6	5	14
TOTAL	4	101	70	274	6	249	192	684

FUENTE: SINAVE/DGE/Salud 2020. Información preliminar, incluye casos probables.

CUADRO 17. Casos por entidad federativa de Enfermedades Neurológicas y de Salud hasta la semana epidemiológica 39 del 2020

ENTIDAD FEDERATIVA	Depresión CIE-10ª REV. F32				Enfermedad de Parkinson CIE-10ª REV. G20				Enfermedad de Alzheimer CIE-10ª REV. G30			
	Sem.	2020		2019 Acum.	Sem.	2020		2019 Acum.	Sem.	2020		2019 Acum.
		Acum.				Acum.				Acum.		
		M	F			M	F			M	F	
Aguascalientes	15	192	635	1 300	1	20	12	63	-	5	5	13
Baja California	100	756	1 774	3 388	1	55	46	204	3	16	36	145
Baja California Sur	15	131	343	649	-	13	5	36	-	3	1	7
Campeche	14	199	406	844	-	11	16	42	-	7	6	22
Coahuila	12	187	616	1 321	2	56	55	193	1	20	15	81
Colima	22	165	514	1 304	4	85	101	153	-	23	27	38
Chiapas	26	131	493	927	-	37	19	116	1	5	9	44
Chihuahua	123	1 354	3 429	8 261	4	125	118	423	2	40	71	227
Ciudad de México	230	2 779	6 295	15 385	4	120	112	1 176	1	20	40	161
Durango	90	740	2 004	3 753	2	41	41	186	-	6	20	46
Guanajuato	51	408	1 349	2 408	-	26	26	128	-	5	13	43
Guerrero	8	195	593	1 782	1	19	10	72	-	3	4	15
Hidalgo	23	246	952	1 999	-	22	18	104	-	8	27	45
Jalisco	181	1 566	4 258	7 284	10	181	139	599	2	51	74	231
México	100	1 044	2 869	6 468	3	110	104	451	1	19	24	99
Michoacán	41	631	1 608	2 564	4	85	84	220	1	32	54	85
Morelos	43	338	1 127	1 956	1	63	39	203	-	11	12	52
Navarrit	27	757	2 269	3 116	-	14	16	79	1	9	7	91
Nuevo León	49	658	1 509	3 610	1	89	61	261	1	35	35	125
Oaxaca	9	207	590	1 318	-	51	22	119	-	8	13	51
Puebla	33	487	1 015	2 402	-	51	46	208	-	6	15	41
Querétaro	14	93	321	755	2	26	7	55	-	11	7	28
Quintana Roo	34	217	693	1 173	2	5	10	33	-	2	2	22
San Luis Potosí	37	428	1 128	2 246	1	57	51	113	-	5	20	44
Sinaloa	61	552	1 757	3 392	3	85	103	378	-	41	54	192
Sonora	71	285	912	1 802	4	70	29	166	3	25	34	84
Tabasco	26	366	895	1 819	1	35	22	116	1	17	17	110
Tamaulipas	100	828	1 797	3 517	4	47	46	225	1	19	31	132
Tlaxcala	14	115	357	603	-	19	18	54	-	3	6	12
Veracruz	97	788	2 254	5 498	6	167	126	568	1	29	49	186
Yucatán	19	159	571	1 364	1	14	15	65	2	8	6	31
Zacatecas	25	333	832	1 497	2	13	14	68	-	4	7	20
TOTAL	1 710	17 335	46 165	95 705	64	1 812	1 531	6 877	22	496	741	2 523

FUENTE: SINAVE/DGE/Salud 2020. Información preliminar, incluye casos probables.

CUADRO 18. Casos por entidad federativa de Accidentes hasta la semana epidemiológica 39 del 2020

ENTIDAD FEDERATIVA	Peatón Lesionado en Accidente de Transporte CIE-10ª REV. V01-V09				Accidente de Transporte en Vehículos con Motor CIE-10ª REV. V20-V29, V40-V79			
	Sem.	2020		2019 Acum.	Sem.	2020		2019 Acum.
		Acum.				Acum.		
		M	F			M	F	
Aguascalientes	3	186	65	356	12	874	728	3 602
Baja California	5	89	74	218	46	726	612	1 927
Baja California Sur	-	29	14	79	11	208	92	543
Campeche	1	43	37	112	20	348	169	610
Coahuila	6	240	141	402	34	910	586	1 983
Colima	2	40	13	66	21	501	215	1 035
Chiapas	12	355	234	715	27	873	424	1 151
Chihuahua	53	758	456	1 130	130	2 458	2 567	7 638
Ciudad de México	100	2 042	1 215	6 157	232	4 722	3 278	12 450
Durango	3	55	31	47	8	344	180	644
Guanajuato	17	431	179	845	128	3 930	2 008	6 696
Guerrero	3	42	27	145	10	532	243	1 158
Hidalgo	3	161	103	576	24	922	462	1 593
Jalisco	11	218	106	482	151	3 717	1 748	6 843
México	3	231	173	786	54	1 204	856	4 075
Michoacán	9	209	141	400	55	1 241	543	2 681
Morelos	1	23	7	24	6	125	55	176
Navarro	9	130	74	420	57	915	636	2 097
Nuevo León	4	123	75	340	36	1 293	1 005	3 046
Oaxaca	3	68	32	192	15	552	251	1 019
Puebla	1	190	64	576	77	1 694	1 462	6 988
Querétaro	-	68	35	101	101	2 254	1 855	5 918
Quintana Roo	5	134	43	267	33	574	264	1 332
San Luis Potosí	-	56	38	169	26	1 417	1 059	4 471
Sinaloa	4	163	73	486	63	1 365	919	3 248
Sonora	7	225	89	553	116	1 513	1 327	5 694
Tabasco	3	65	32	140	28	847	610	2 249
Tamaulipas	5	237	189	766	27	1 450	1 286	4 457
Tlaxcala	-	22	5	83	-	133	80	241
Veracruz	8	176	75	786	62	1 318	452	2 680
Yucatán	2	24	23	170	12	306	153	576
Zacatecas	2	187	88	326	52	1 429	504	2 428
TOTAL	285	7 020	3 951	17 915	1 674	40 695	26 629	101 249

FUENTE: SINAVE/DGE/Salud 2020. Información preliminar, incluye casos probables.

CUADRO 18.1 Casos por entidad federativa de Accidentes hasta la semana epidemiológica 39 del 2020

ENTIDAD FEDERATIVA	Mordeduras por Perro CIE-10 ^a REV. W54				Mordeduras por Otros Mamíferos CIE-10 ^a REV. W55				Mordeduras por Serpiente CIE-10 ^a REV. X20						
	Sem.	2020			2019 Acum.	Sem.	2020			2019 Acum.	Sem.	2020			2019 Acum.
		Acum.					Acum.					Acum.			
		M	F				M	F				M	F		
Aguascalientes	18	259	210	737	1	32	41	130	1	10	6	8			
Baja California	40	686	542	2 055	1	38	44	138	-	13	2	22			
Baja California Sur	3	190	179	501	2	23	31	58	-	7	1	9			
Campeche	15	214	200	748	1	14	42	58	-	12	16	29			
Coahuila	20	775	600	2 254	1	33	35	137	-	12	17	33			
Colima	4	186	143	429	-	20	18	59	-	3	4	14			
Chiapas	22	608	522	1 965	3	41	55	183	6	92	45	171			
Chihuahua	21	602	534	1 866	2	24	41	190	4	49	23	78			
Ciudad de México	187	3 817	3 206	11 416	10	271	349	1 088	2	29	9	28			
Durango	21	806	649	2 472	-	33	42	223	-	12	13	30			
Guanajuato	58	1 482	1 136	3 725	2	53	58	172	2	42	14	64			
Guerrero	35	654	585	2 030	2	70	68	224	8	117	37	214			
Hidalgo	93	1 242	1 021	2 897	3	78	84	195	11	175	62	183			
Jalisco	114	2 563	2 010	5 751	11	158	186	482	-	63	26	87			
México	220	4 388	3 646	13 993	19	196	281	758	2	80	64	184			
Michoacán	44	1 106	942	2 833	6	97	101	331	2	42	36	84			
Morelos	36	574	435	1 314	1	23	24	103	1	15	6	8			
Navarrit	8	360	286	961	1	44	38	135	3	28	8	46			
Nuevo León	53	1 577	1 170	3 643	6	78	130	322	-	34	14	53			
Oaxaca	62	1 336	1 216	3 021	2	83	84	183	7	172	87	323			
Puebla	68	1 584	1 373	5 017	4	60	97	289	8	176	87	302			
Querétaro	26	500	474	1 606	2	37	49	124	1	21	4	23			
Quintana Roo	25	425	348	1 570	4	62	41	136	5	47	18	61			
San Luis Potosí	50	1 119	1 015	3 109	3	90	85	253	6	184	60	274			
Sinaloa	26	572	504	1 660	3	46	60	174	1	15	6	50			
Sonora	46	912	692	2 534	6	75	80	350	6	50	15	58			
Tabasco	19	267	175	758	-	19	18	55	4	32	34	85			
Tamaulipas	52	1 109	1 114	3 730	10	77	128	292	1	18	21	75			
Tlaxcala	8	228	208	713	2	7	15	26	-	26	13	62			
Veracruz	75	1 679	1 503	5 085	12	141	197	558	5	126	96	285			
Yucatán	23	892	709	2 875	7	98	112	330	1	53	27	94			
Zacatecas	28	504	367	1 252	5	29	40	73	2	55	30	66			
TOTAL	1 520	33 216	27 714	94 520	132	2 150	2 674	7 829	89	1 810	901	3 103			

FUENTE: SINAVE/DGE/Salud 2020. Información preliminar, incluye casos probables.

CUADRO 18.2 Casos por entidad federativa de Accidentes hasta la semana epidemiológica 39 del 2020

ENTIDAD FEDERATIVA	Violencia Intrafamiliar CIE-10ª REV. Y07.0-Y07.2				Herida por Arma de Fuego y Punzocortante CIE-10ª REV. W32-W34			
	Sem.	2020		2019 Acum.	Sem.	2020		2019 Acum.
		Acum.				Acum.		
		M	F			M	F	
Aguascalientes	5	24	158	529	5	150	30	202
Baja California	4	11	200	403	27	340	81	473
Baja California Sur	6	35	219	290	1	92	15	124
Campeche	4	37	220	560	6	257	189	408
Coahuila	18	44	658	850	20	340	115	317
Colima	5	13	89	124	11	198	51	237
Chiapas	7	23	403	576	79	2 242	839	3 149
Chihuahua	57	404	1 377	3 029	20	650	133	612
Ciudad de México	31	77	854	1 519	91	2 726	757	5 093
Durango	11	23	213	370	13	192	81	191
Guanajuato	76	180	3 668	4 799	66	2 666	653	3 103
Guerrero	65	85	3 173	6 627	25	621	204	920
Hidalgo	130	327	2 695	3 748	41	1 077	390	1 332
Jalisco	23	134	1 001	1 842	24	1 001	236	1 363
México	217	445	4 100	11 953	27	658	356	1 226
Michoacán	31	39	817	5 758	52	1 554	625	2 547
Morelos	45	31	1 259	1 558	11	330	96	354
Navarrit	17	32	347	909	20	404	158	938
Nuevo León	53	93	1 018	1 918	2	754	129	678
Oaxaca	3	28	157	477	72	2 361	886	3 384
Puebla	17	30	519	1 356	45	1 221	548	1 941
Querétaro	89	72	1 650	5 073	5	474	140	1 490
Quintana Roo	24	15	813	1 131	30	751	201	1 099
San Luis Potosí	4	10	174	627	27	827	256	1 138
Sinaloa	8	30	270	1 596	5	202	94	637
Sonora	7	54	150	530	34	734	174	1 183
Tabasco	1	26	215	674	20	558	142	1 078
Tamaulipas	39	27	1 260	3 284	15	543	319	983
Tlaxcala	1	7	147	366	2	76	15	125
Veracruz	92	183	2 186	3 629	77	1 611	506	2 423
Yucatán	4	17	324	838	5	191	89	190
Zacatecas	15	18	259	472	24	471	134	538
TOTAL	1 109	2 574	30 593	67 415	902	26 272	8 642	39 476

FUENTE: SINAVE/DGE/Salud 2020. Información preliminar, incluye casos probables.

Directorio

Consejo Editorial Secretaría De Salud

Dr. José Luis Alomía Zegarra
Director General de Epidemiología

IMSS

Dra. Margot González León
Encargada de la División de Vigilancia
Epidemiológica de Enfermedades Trasmisibles

ISSSTE

Dr. Daniel Aceves Villagrán
Subdirector de Prevención
y Protección a la Salud

IMSS-Bienestar

Dr. Gabriel Padrón Segura
Coordinador de Atención Integral a la Salud

Secretaría de la Defensa Nacional

Gral. de Brigada M.C. Román Arturo Valdés Espinosa
Director General de Sanidad Militar

Secretaría de Marina Semar

Contralmirante SSNMCN. Dermatólogo. Luis Alberto Bonilla Arcaute
Director Adjunto de Sanidad Naval

PEMEX

Dr. Rodolfo Lehmann Mendoza
Subdirector de Servicios de Salud

DIF

Lic. Mirna Mireya Bahena Barboza
Directora General Adjunta de Estancias
Infantiles

Instituto Nacional de los Pueblos Indígenas-INPI

C.P. José Luis Aguilar Licona
Director General de Asuntos Interinstitucionales

Editor

Dr. José Luis Alomía Zegarra

Coeditores

Dr. Christian A. Zaragoza Jiménez, MSP. Ana Lucia de la Garza Barroso, Dra. Gabriela Nucamendi Cervantes,
MASS. Santa Elizabeth Ceballos Liceaga .

Integración de Información

Dra. Rosaura Gutiérrez Vargas, Ing. Carlos Escondrillas Maya,
Dra. Kathia Guadalupe Rodríguez González, C. Silvia Nava Ruíz, C. Graciela Guillén Domínguez,
Dr. Eduardo D. Barrón López, C.D. María del Carmen Ojeda Luna, M.V.Z. María Isabel Martínez Moreno.

Responsables de la publicación en la web

Ing. J. Héctor Paredes Martínez, Ing. Angel S. Díaz Sánchez, Ing. Mary Ezbeidy Carmelinda Ochoa García.

Coordinación General del "Boletín Epidemiológico"

Dra. Rosaura Gutiérrez Vargas

Para mayor información sobre el contenido de este Boletín Comunicarse a los teléfonos:
5337 - 1648 / Fax: 5337 - 1711 / Lada sin costo; 01 (800) 00 - 44800 / Email: boletin@dgepi.salud.gob.mx