

Subgrupo de Indicadores para el monitoreo y seguimiento de la Estrategia Nacional para la Prevención del Embarazo en Adolescentes (SIMS-ENAPEA)

**Vigésima Primera Reunión Ordinaria del Grupo Interinstitucional
para la Prevención del Embarazo en Adolescentes (GIPEA)**

23 de septiembre de 2020



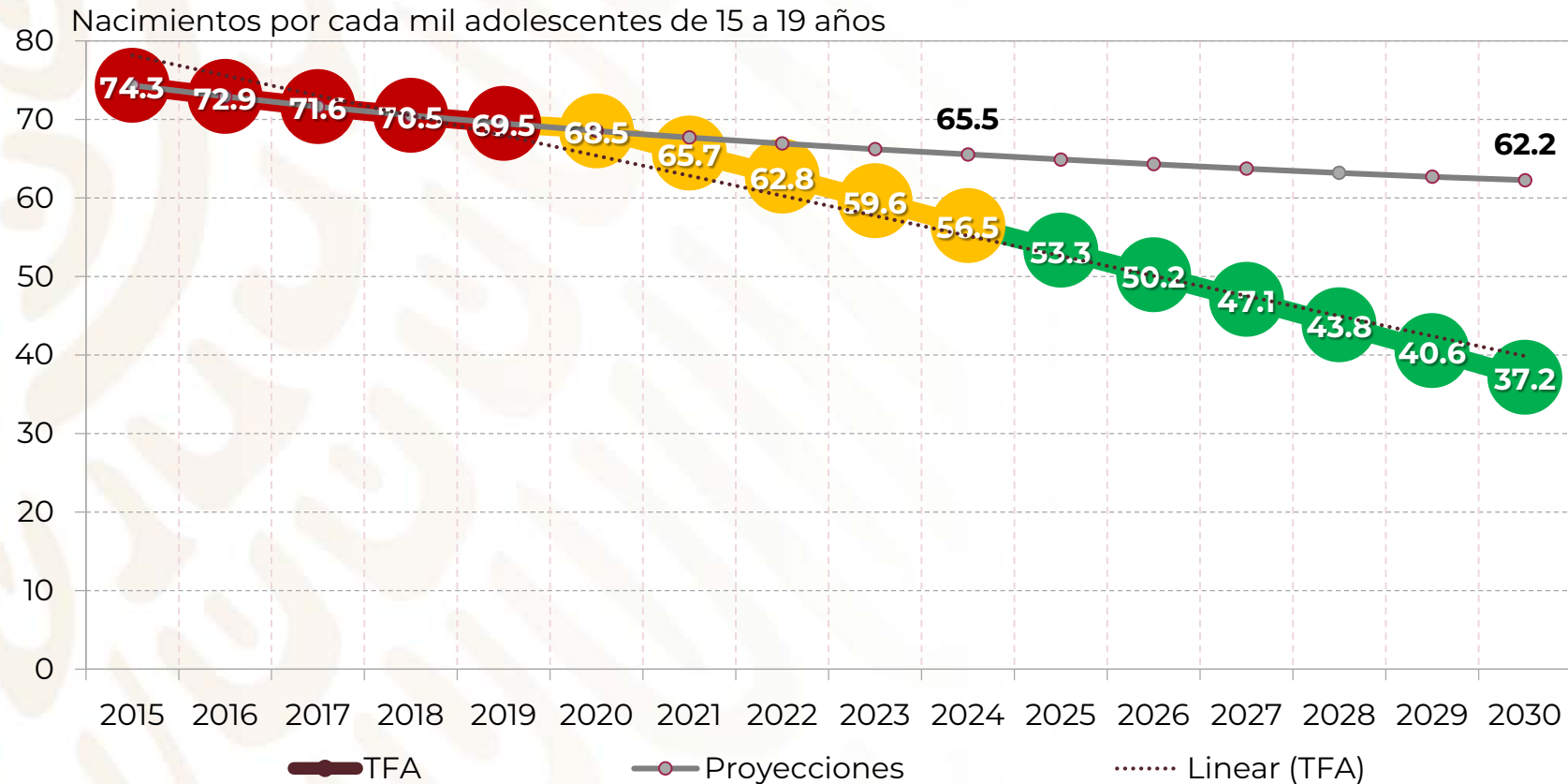
**GOBIERNO DE
MÉXICO**

GOBERNACIÓN
SECRETARÍA DE GOBERNACIÓN

 **CONAPO**
CONSEJO NACIONAL
DE POBLACIÓN

1. Estimación anualizada de las metas de TFA, 2015-2030

República Mexicana. Tasa de fecundidad adolescente, 2015-2030



La ENAPEA tiene como meta a 2030, reducir en **50 por ciento** la tasa específica de fecundidad de las adolescentes de 15 a 19 años

En 2015, CONAPO estimó la TFA en **74.3** nacimientos por cada mil adolescentes, debiendo disminuir a **37.2** nacimientos cada mil adolescentes en 2030

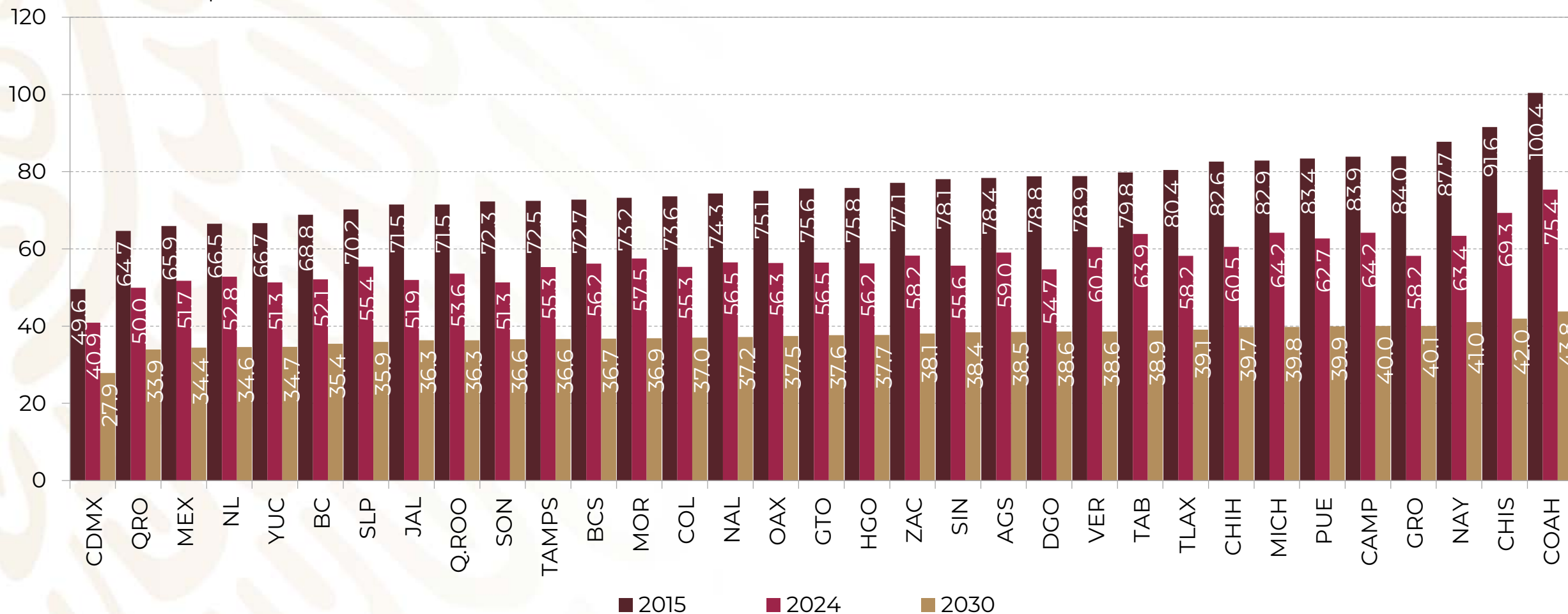
Supuesto principal: las entidades deberán reducir la TFA de manera proporcional al nivel de la TFA, es decir, las entidades con las tasas más altas deberán reducir en mayor medida que las entidades con baja fecundidad

Fuente: Estimación de la SGCONAPO con base en la Conciliación Demográfica de México, 1950 -2015 y las Proyecciones de la Población de México y de las Entidades Federativas, 2016-2050.

Nota: A partir del año 2021 se estima la TFA con una extrapolación lineal en cada una de las entidades federativas, determinado después de un riguroso análisis de sensibilidad. En todas las estimaciones el ajuste es mayor al 90%. Posteriormente, la serie es suavizada con promedios móviles..

1. Estimación de la meta de TFA por entidad federativa, 2015, 2024 y 2030

Nacimientos por cada mil adolescentes de 15 a 19 años



Fuente: Corresponden a los nacimientos y las TFA de la Conciliación Demográfica de México, 1950 -2015 y las Proyecciones de la Población de México y de las Entidades Federativas, 2016-2050.

Nota: A partir del año 2021 se estima la TFA con una extrapolación lineal en cada una de las entidades federativas. En todas las estimaciones el ajuste es mayor al 90%. Posteriormente, la serie es suavizada con promedios móviles. Lo anterior se determinó después de un riguroso análisis de sensibilidad.

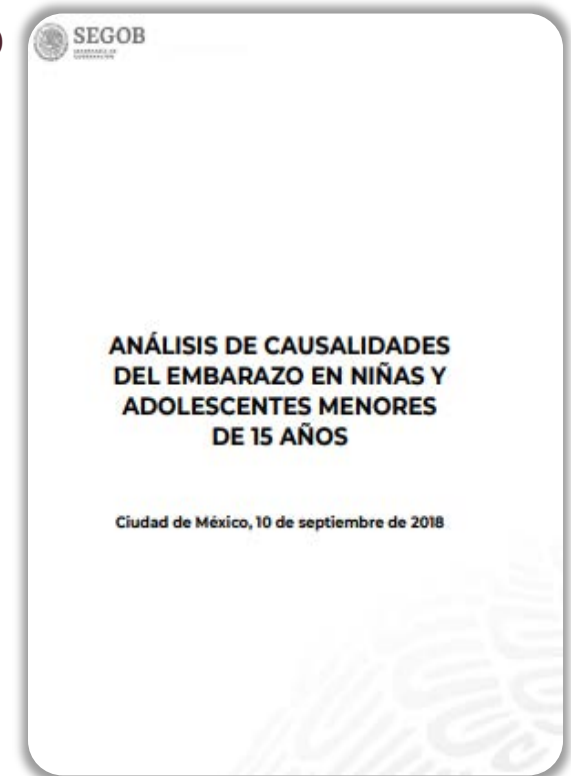
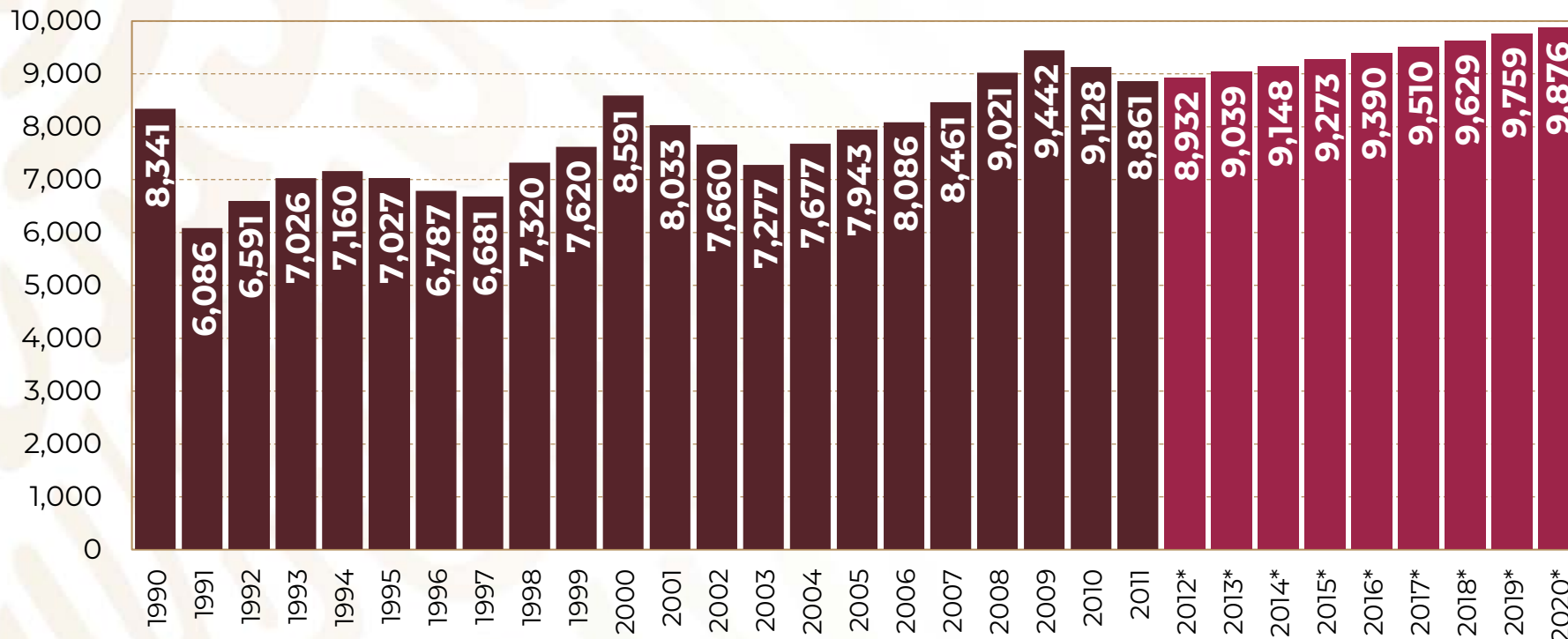
Nacimientos Prevenidos entre adolescentes 15-19 años con Metas ENAPEA Vs. Proyecciones a nivel nacional

Nacimientos	2021-2024	2025-2030	2021-2030
Proyecciones	1,449,324	2,049,894	3,499,218
Metas ENAPEA	1,330,959	1,464,924	2,795,883
Prevenidos con ENAPEA	118,365	584,970	703,335

2. Actualización de los datos de la fecundidad en niñas y adolescentes de 10 a 14 años a 2020

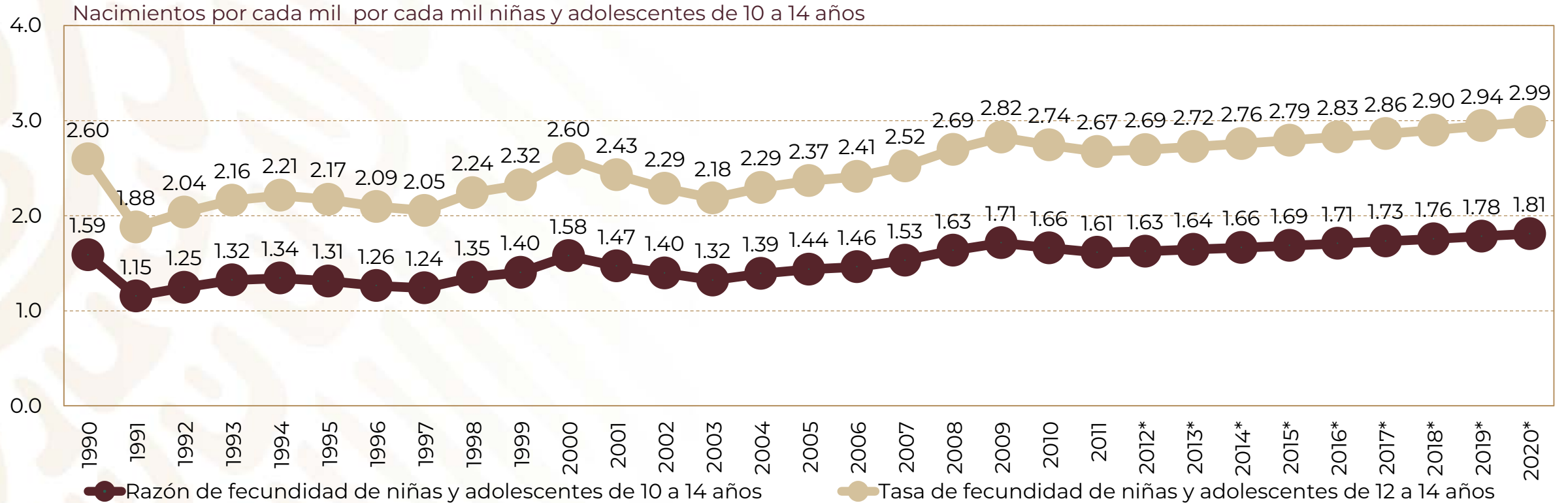
- Los indicadores se presentaron al **Subgrupo para la eliminación a cero los nacimientos en niñas y adolescentes de 10 a 14 años**
- Asimismo, formaran parte de la actualización del documento **“Análisis de causalidades del embarazo en niñas y adolescentes menores de 15 años”** que generó dicho subgrupo

Número de nacimientos en niñas y adolescentes de 10 a 14 años de edad, 1990-2020





República Mexicana. Tasa y razón de fecundidad de niñas y adolescentes de 10 a 14 años de edad, 1990-2020



Nota: A partir del año 2012 se estima el total de nacimientos con una extrapolación logarítmica dependiendo el comportamiento de cada entidad federativa. Lo anterior se determinó después de un riguroso análisis de sensibilidad.

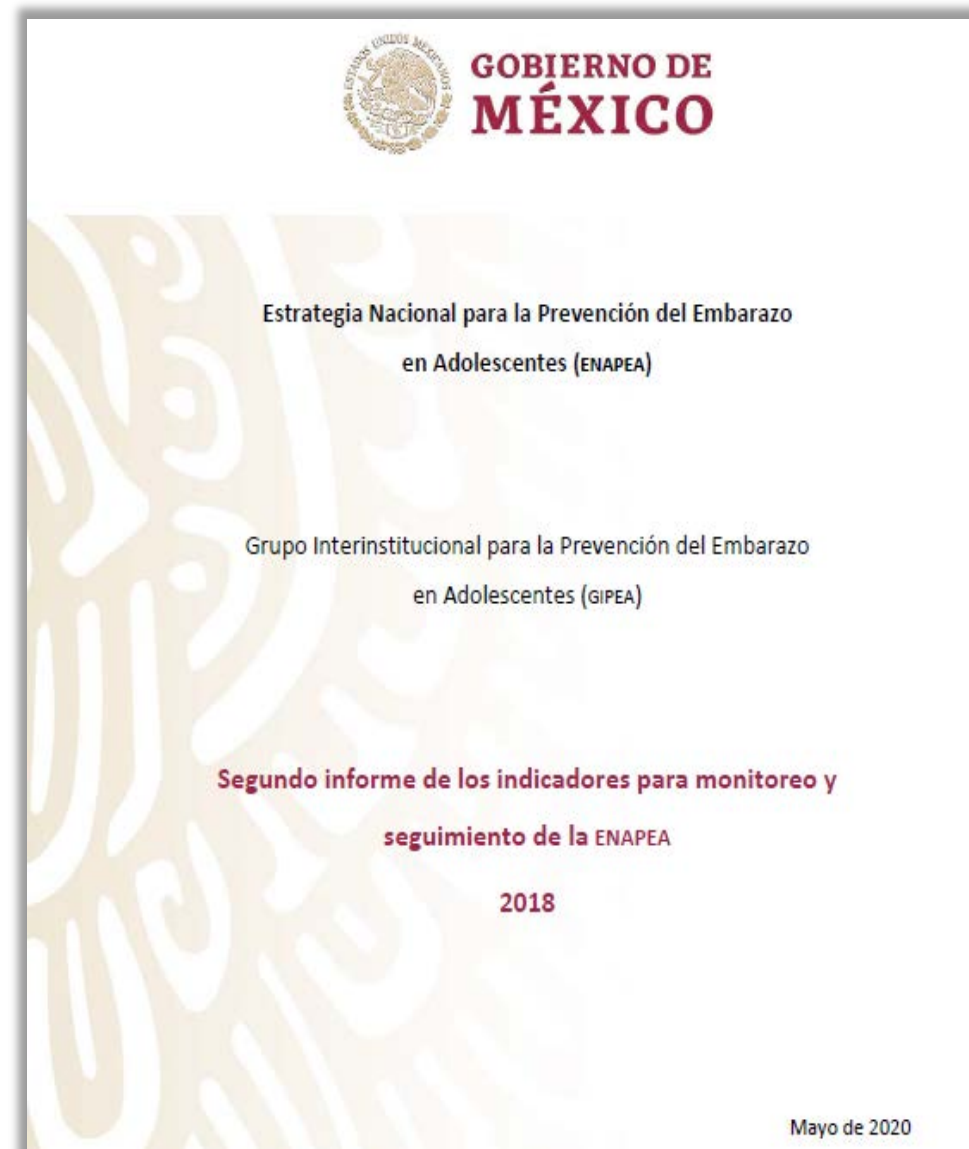
Fuente: Estimaciones del CONAPO con base en el INEGI, registros administrativos de natalidad, 1990-2018 y CONAPO. Estimaciones del CONAPO con base en la Conciliación demográfica de México 1990-2015 y las Proyecciones de la población de México y de las entidades federativas 2016-2050.

Las TEF de 12 a 14 años se ubican por arriba de las razones de fecundidad, y en los años más recientes se estima un incremento más agudo en la fecundidad en las niñas y adolescentes de 12 a 14 años. Así, la tasa pasó de 2.18 hijos(as) por cada mil menores de 12 a 14 años en 2003 a 2.99 en 2020.

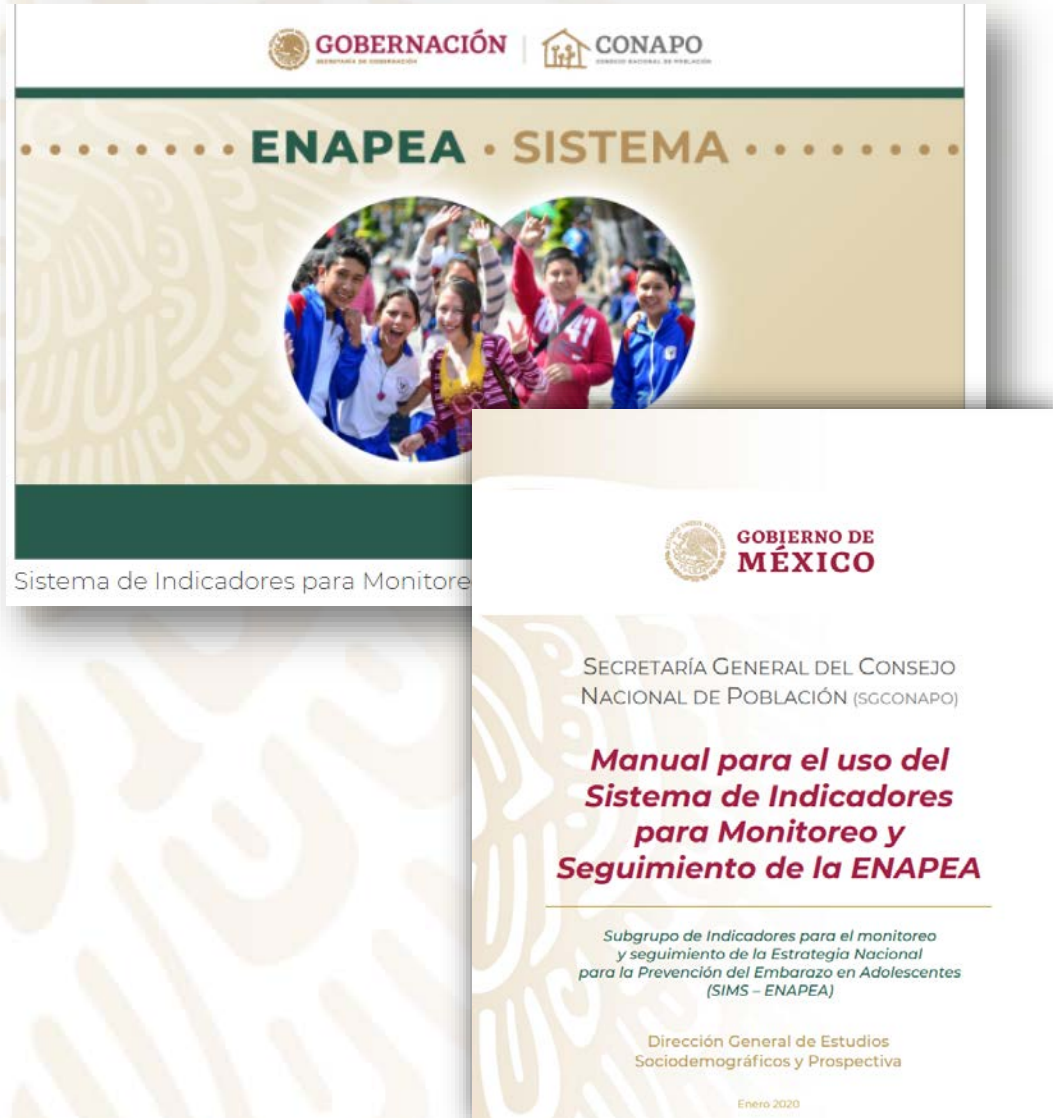
3. Actualización de indicadores del INSP

El **INSP actualizó 9 indicadores** que reporta con base en la **ENSANUT 2018**

- Se actualizó el **Segundo Informe** para monitoreo y seguimiento de la ENAPEA, 2018
- El **sistema de indicadores** de monitoreo y seguimiento



Sistema de Indicadores para Monitoreo y Seguimiento de la ENAPEA



El subgrupo cuenta con un total de **53 indicadores** de los cuales **41** tienen **cobertura nacional y estatal** y **12** solo **cobertura nacional**

- **45** indicadores se **actualizaron**
- **3** indicadores **sin actualización**
- **5** indicadores **reemplazados**
- **4** indicadores **eliminados**

Lo anterior se puede consultar en el segundo informe o bien, en **el Sistema de Indicadores para Monitoreo y Seguimiento (SIMS) de la ENAPEA**

¡Gracias!

**Dirección de Estudios Sociodemográficos
Dirección General de Estudios Sociodemográficos y Prospectiva
Secretaría General del Consejo Nacional de Población**

www.gob.mx/conapo