

# BOLETÍN DE ALERTA POR BAJA PRESIÓN

Lunes 28 de septiembre 2020/12:55 h/BP\_58\_01

## ZONA DE BAJA PRESIÓN AL SUR DE LAS COSTAS DE COLIMA Y MICHOACÁN

### Probabilidad de formación de ciclón tropical

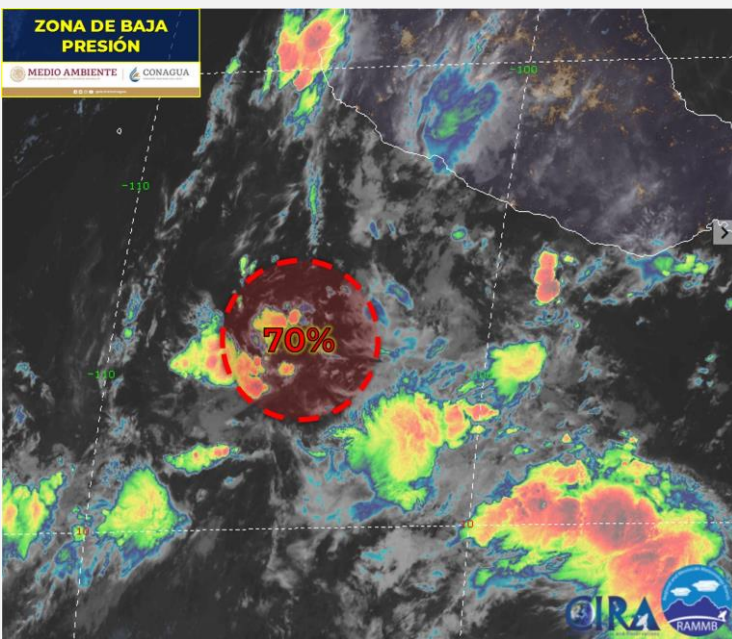
**A 48 horas:**

**70%**

**A 5 días:**

**90%**

**SINOPSIS METEOROLÓGICA:** Zona de baja presión aumenta a 70% su probabilidad para desarrollo ciclónico en 48 horas y se localiza al sur de las costas de Colima y Michoacán. Se mantiene en vigilancia.



### EFFECTOS Y COMENTARIOS:

- **Ubicación:** A 485 km al sur-suroeste de Punta San Telmo, Mich.
- **Vientos sostenidos:** de 30 km/h.
- **Rachas de viento:** de 40 km/h.
- **Desplazamiento:** Hacia el este.

### Comentarios:

- Se mantiene en vigilancia.

### RECOMENDACIONES:

- Infórmese en Protección Civil como protegerse en caso de un ciclón tropical que afecte su zona.
- Mantenerse informado sobre las condiciones meteorológicas en sus lugares de residencia.
- Especialmente en esta temporada, manténgase alejado de corrientes de ríos y arroyo.
- Evite circular por carreteras inundadas o con lluvia y atienda señalamientos de zonas de deslave.
- Evite afectaciones por caída de rayos nube-tierra, frecuentes en zonas de tormentas.
- Atienda las recomendaciones e indicaciones de Capitanía de Puertos y autoridades costeras.
- Siga el desarrollo del evento en la información oficial.

### **ENLACES OFICIALES RELACIONADOS:**

Elaboró: Ing. Gadiel Guzmán Mendoza/ Ing. Belen Morales Alegre