

BOLETÍN DE ALERTA POR BAJA PRESIÓN

Lunes 21 de septiembre 2020/12:30 h/BP_55_07

ZONA DE BAJA PRESIÓN AUMENTA A 60% SU PROBABILIDAD PARA DESARROLLO CICLÓNICO, EN EL ATLÁNTICO NORTE

Probabilidad de formación de ciclón tropical

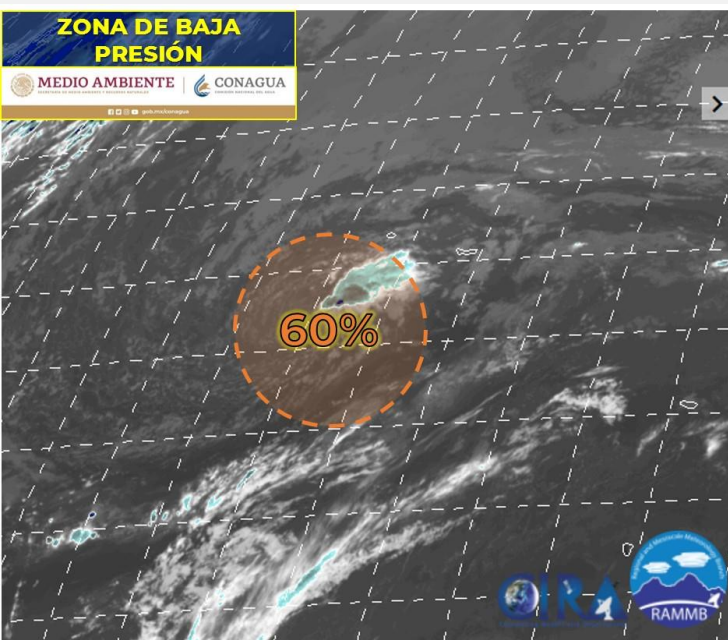
A 48 horas:

60%

A 5 días:

60%

SINOPSIS METEOROLÓGICA: Zona de baja presión asociada a los remanentes de "Paulette" al sur de Las Azores, aumenta a 60% su probabilidad para desarrollo ciclónico en 48 horas. No representa peligro para el territorio mexicano.



EFFECTOS Y COMENTARIOS:

- **Ubicación:** A 5,610 km al este-noreste de las costas de Quintana Roo.
- **Vientos sostenidos:** de 25 km/h.
- **Rachas de viento:** de 35 km/h.
- **Desplazamiento:** Hacia el este.

Comentarios:

- No representa peligro para territorio mexicano.

RECOMENDACIONES:

- Infórmese en Protección Civil como protegerse en caso de un ciclón tropical que afecte su zona.
- Mantenerse informado sobre las condiciones meteorológicas en sus lugares de residencia.
- Especialmente en esta temporada, manténgase alejado de corrientes de ríos y arroyo.
- Evite circular por carreteras inundadas o con lluvia y atienda señalamientos de zonas de deslave.
- Evite afectaciones por caída de rayos nube-tierra, frecuentes en zonas de tormentas.
- Atienda las recomendaciones e indicaciones de Capitanía de Puertos y autoridades costeras.
- Siga el desarrollo del evento en la información oficial.

ENLACES OFICIALES RELACIONADOS:

Elaboró: Ing. Gadiel Guzmán Mendoza/ Ing. Belen Morales Alegre