

BOLETÍN DEL SISTEMA DE ALERTA TEMPRANA PARA CICLONES TROPICALES SIAT-CT

Generado el jueves, 17 de septiembre de 2020 / 19:00 h / DT VEINTIDÓS AT No. 1

SE FORMÓ LA DEPRESIÓN TROPICAL "VEINTIDÓS" EN EL GOLFO DE MÉXICO

NIVEL DE ALERTA SIAT - CT

CICLÓN ACERCÁNDOSE

CICLÓN ALEJÁNDOSE

ROJA

ROJA

--

--

NARANJA

NARANJA

--

--

AMARILLA

AMARILLA

--

--

VERDE

VERDE

--

--

AZUL

AZUL

Sureste, Norte, Centro-Norte y Centro de Tamaulipas; Norte de Veracruz;

Centro de Veracruz;

INFORMACIÓN GENERAL

HORA: 18:00 h (23:00 horas GMT)

COORDENADAS: 21.9,-94.3

LOCALIZACIÓN: A 370 km al este de Tampico, Tamps., y a 330 km al este-noreste de Tuxpan, Ver.

DESPLAZAMIENTO: Hacia el noreste (35°) a 7 km/h.

VIENTOS MÁXIMOS SOSTENIDOS: 55 km/h.

RACHAS DE VIENTO MÁXIMAS: 75 km/h.

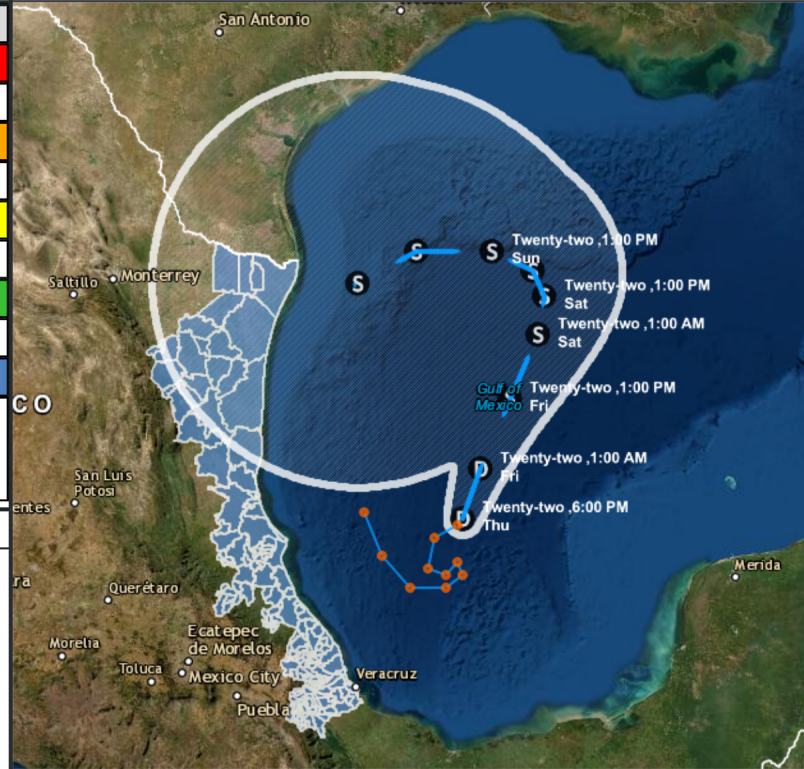
PRESIÓN BAROMÉTRICA: 1005 hPa.

Para más información consulte el aviso más reciente del Servicio Meteorológico Nacional.

ZONAS DE VIGILANCIA NHC-SMN

No se han establecido zonas en vigilancia.

PRONÓSTICO DE TRAYECTORIA



COMENTARIOS

Se ha formado la Depresión Tropical "VEINTIDÓS" en el occidente del Golfo de México. Su circulación produce lluvias torrenciales en Puebla y Veracruz, e intensas en Tamaulipas, San Luis Potosí, Hidalgo y Oaxaca.

Extremar precauciones a la población en general en las zonas de los estados mencionados por lluvias, viento y oleaje (incluyendo la navegación marítima) y atender las recomendaciones emitidas por las autoridades del Sistema Nacional de Protección Civil, en cada entidad.

EFFECTOS

Viento

Vientos con rachas de 50 a 60 km/h en las costas de Tamaulipas y Veracruz.

Lluvia

Lluvias puntuales torrenciales en Puebla y Veracruz; intensas en Tamaulipas, San Luis Potosí, Hidalgo y Oaxaca; muy fuertes en Tlaxcala, así como fuertes en Tabasco.

Oleaje elevado

Oleaje de 1 a 2 metros de altura en las costas de Tamaulipas y Veracruz.

Marea de tormenta

Sin efectos significativos.



ALERTA DE DEPRESIÓN TROPICAL EN EL OCEANO ATLÁNTICO

Cierre de puertos

Consulte a la Unidad de Capitanías de Puerto y Asuntos Marítimos de la Secretaría de Marina para conocer más información sobre el cierre de puertos por condiciones meteorológicas adversas en el siguiente enlace: <https://www.gob.mx/semar/unicapam/acciones-y-programas/estado-operacional-de-puertos>

Riesgo por inestabilidad de laderas

Consulte el Atlas Nacional de Riesgos del Centro Nacional de Prevención de Desastres para más información:

- Riesgo por inestabilidad de laderas:

<http://www.atlasmacionalderiesgos.gob.mx/archivo/inestabilidad-laderas.html>

<http://www.atlasmacionalderiesgos.gob.mx/archivo/indicadores-municipales.html>

Riesgo por inundaciones

Consulte el Atlas Nacional de Riesgos del Centro Nacional de Prevención de Desastres para más información:

<http://www.atlasmacionalderiesgos.gob.mx/app/mapa/?capa=vulnInund>

<http://www.atlasmacionalderiesgos.gob.mx/app/mapa/?capa=peligroInund>

RECOMENDACIONES POR LA EVOLUCIÓN DEL CICLÓN TROPICAL

POBLACIÓN EN GENERAL – Mantenerse informada sobre las condiciones meteorológicas en sus lugares de residencia, tener presente su plan familiar de protección civil y atender las recomendaciones del Sistema Nacional de Protección Civil.

NAVEGACIÓN MARÍTIMA – Precauciones en inmediaciones de este sistema, atender indicaciones de Capitanías de Puerto, Secretaría de Marina-Armada de México y autoridades de Protección Civil.

NAVEGACIÓN AÉREA – Precauciones en las inmediaciones de este sistema, atender indicaciones del Servicio a la Navegación del Espacio Aéreo Mexicano.

MEDIOS DE COMUNICACIÓN – Atender y difundir información emitida por el SINAPROC y fuentes oficiales sobre la temporada de ciclones tropicales y lluvias.

UNIDADES ESTATALES DE PROTECCIÓN CIVIL – Atender la evolución de este ciclón tropical, notificar a integrantes del SINAPROC en ámbitos estatales y municipales, así como considerar las siguientes recomendaciones de acuerdo al nivel de alerta del Sistema de Alerta Temprana para Ciclones Tropicales (SIAT-CT):



Infografía CENAPRED:
"Ciclón acercándose"



Infografía CENAPRED:
"Ciclón alejándose"

ROJA: Mantener en resguardo total a la población y autoridades. Restringir toda actividad manteniéndose en sesión permanente los consejos estatales y municipales de protección civil, así como las instancias de coordinación y comunicación. Reforzar la información por conducto de los medios de comunicación masiva sobre el impacto del fenómeno y la necesidad de permanecer bajo resguardo.

NARANJA: Evacuación de las zonas de riesgo, puesta en operación de los refugios temporales. Instalación de los consejos estatales y municipales de protección civil, así como instalación en sesión permanente de las instancias de coordinación y comunicación. Reforzamiento del alertamiento por conducto de los medios de comunicación masiva sobre el fenómeno específico y el inminente impacto.

AMARILLA: Valorar posibilidad de instalar consejos estatales y municipales de protección civil, preparar posibles refugios temporales, en islas valorar y considerar inicio de evacuación y en su caso desplegar personal y recursos.

VERDE: Instalar centros estatales y municipales de coordinación y comunicación, revisar directorios de comunicaciones y el inventario de recursos materiales y humanos, planes y procedimientos de comunicación y operaciones, revisar listado y condiciones de operatividad de los refugios temporales, identificar instalaciones de emergencia.

AZUL: Activar procedimientos internos de comunicaciones, mantener alto nivel de atención a información oficial.

ALERTA DE DEPRESIÓN TROPICAL EN EL OCEANO ATLÁNTICO

RECOMENDACIONES POR LA EVOLUCIÓN DEL CICLÓN TROPICAL

VIENTO FUERTE:

- Extreme precauciones ante presencia de vientos fuertes y ponga especial atención a construcciones de material endeble, así como posibles afectaciones en espectaculares y tendido eléctrico.
- Extremar precauciones al tránsito vehicular en carreteras y caminos rurales, vados y puentes serranos, así como zonas urbanas, si es necesario buscar rutas alternas.
- En caso de estar transitando por la calle, extreme precauciones ya que las ráfagas de viento pueden arrastrar o convertir objetos en proyectiles, busque refugio en casas y edificios de construcción sólida.
- En su domicilio mantenga abiertas algunas de las ventanas (preferentemente a sotavento), y evita permanecer en habitaciones enfrentadas a la dirección de donde sopla el viento que tenga ventanales. Permanezca alejado de las ventanas y en caso de ser necesario puede protegerse debajo de muebles sólidos y pesados o escaleras interiores.



Infografía CENAPRED:
"Temporada de lluvias"

LLUVIAS E INUNDACIONES:

- Extreme precauciones al transitar por brechas y caminos rurales ante baja visibilidad, terreno resbaladizo, posibles deslaves de sierras o avenidas súbitas de agua con material de arrastre.
- No transite por zonas inundadas; ya que puede haber sumergidos cables con energía eléctrica, no se acerque a postes o cables de electricidad.
- No intente cruzar cauces de ríos, arroyos, vados y zonas bajas porque puede ser arrastrado por el agua.
- Si viaja en su vehículo, extreme precaución al desplazarse en carreteras especialmente en zonas de sierra y costa; así como en vados y brechas, debido a la presencia de vientos y lluvias, no se confíe del potencial y peso de su vehículo especialmente si es todo terreno.
- No cruce puentes si el agua lo pasa por encima.
- No restablezca la energía eléctrica hasta que esté seguro de que no hay cortos circuitos. Si tiene duda sobre el estado de su casa, solicite el apoyo de las autoridades, mientras tanto no la utilice.
- No tome líquidos ni alimentos que hayan estado en contacto con aguas contaminadas o anegadas; siga las indicaciones de sanidad que dicten las autoridades.
- Evite que el agua quede estancada, ya que proliferan los mosquitos transmisores de enfermedades.
- En caso de tormentas eléctricas procure no utilizar equipos eléctricos y electrónicos, si se encuentra en el exterior procure buscar refugio en alguna edificación, si está viajando quédese en el interior de su automóvil.



Infografía CENAPRED:
"Tormentas eléctricas"

OLEAJE ELEVADO:

- Extremar precauciones a la navegación por la presencia de oleaje elevado, así como la realización de actividades turísticas, recreativas y comerciales en el mar y zona de playas.
- Extreme precauciones y manténgase informado sobre las acciones que las autoridades marítimas y portuarias establezcan.



Infografía CENAPRED:
"Tormentas eléctricas"

ALERTA DE DEPRESIÓN TROPICAL EN EL OCÉANO ATLÁNTICO

MAREA DE TORMENTA:

- En caso de presencia de marea de tormenta, aléjese de la costa y resguárdese por la presencia de corrientes de arrastre tierra adentro, por encima de la línea de costa.



Infografía CENAPRED:
"Qué hacer en caso de inundación"

INESTABILIDAD DE LADERAS:

- En caso de peligro inminente, desaloje el área inmediatamente y no trate de salvar sus pertenencias. Usted y su familia son más importantes.
- Considere evacuar su hogar si vive en un área que es susceptible a movimientos de ladera, teniendo en cuenta que puede hacerlo sin peligro.
- Esté atento a cualquier sonido producido por escombros en movimiento, tales como árboles derrumbándose o peñascos que chocan uno con otros.
- Si vive cerca de un canal o arroyo, manténgase alerta a cualquier cambio súbito en los niveles y turbulencia del agua. Estos cambios pueden indicar que han ocurrido movimientos.
- Cuando esté conduciendo bajo condiciones de tormenta preste atención a los taludes en las carreteras, ya que estos son muy propensos a caídos de rocas, flujos y deslizamientos.
- Manténgase alerta por si ve lodo y rocas sobre la carretera, grietas o deformaciones sobre el pavimento, ya que éstos pueden indicar la presencia de un movimiento de ladera y no intente cruzar.
- Evite que el agua de lluvia se infiltre en el subsuelo de las laderas, dando mantenimiento a zanjas, cunetas o contracunetas ubicadas en los cortes de las laderas para que no se acumule el agua.
- Cuide que no haya descargas o fugas de agua en las casas ubicadas sobre laderas, para evitar la infiltración del subsuelo.



Infografía CENAPRED:
"Inundaciones súbitas"



Infografía CENAPRED:
"Laderas inestables"



En caso de emergencia
marca al 911



Enlace Manual SIAT-CT
SINAPROC

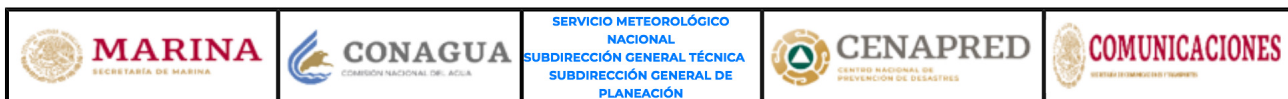


REGIONALIZACIÓN
División de tu estado

Validez del boletín: viernes, 18 de septiembre de 2020 / 19:00 h

ELABORÓ:
ING. GADIEL GUZMÁN MENDOZA,
ING. BELEN MORALES ALEGRE

ENLACES OFICIALES RELACIONADOS:



DIRECCIÓN DE ADMINISTRACIÓN DE EMERGENCIAS / SUBDIRECCIÓN DE METEOROLOGÍA

<https://www.gob.mx/sspc/documentos/alertamientos-de-proteccioncivil-atiende-recomendaciones-del-sinaproc-septiembre-2020>

Tel: 01 55 5128-0000 ext. 36346