

# BOLETÍN DE ALERTA POR BAJA PRESIÓN

Jueves 17 de septiembre 2020/08:45 h/BP\_53\_08

## BAJA PRESIÓN EN EL SUROESTE DEL GOLFO DE MÉXICO MANTIENE 90 % DE PROBABILIDAD DE DESARROLLO CICLÓNICO

### Probabilidad de formación de ciclón tropical

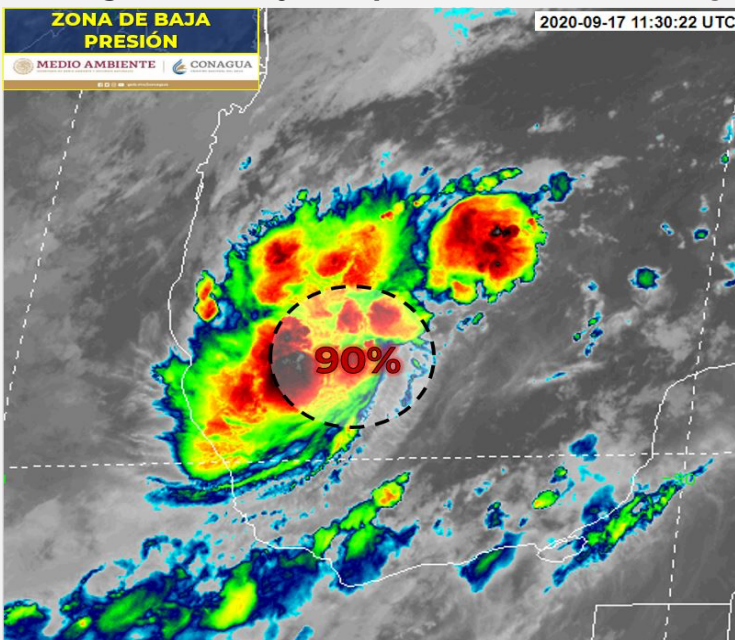
**A 48 horas:**

**90%**

**A 5 días:**

**90%**

**SINOPSIS METEOROLÓGICA:** Zona de baja presión frente a la costa de Veracruz mantiene 90% de probabilidad para desarrollo ciclónico en 48 horas. Su circulación **incrementa el potencial de lluvias con tormentas en Veracruz, Puebla, San Luis Potosí, Querétaro, Hidalgo, Oaxaca y Chiapas.** Se mantiene en vigilancia.



### **EFFECTOS Y COMENTARIOS:**

- **Ubicación:** A 195 km al este-noreste de Tuxpan, Ver.
- **Vientos sostenidos:** de 30 km/h.
- **Rachas de viento:** de 40 km/h.
- **Desplazamiento:** Lento hacia el norte.

### **Comentarios:**

- **Lluvias intensas con puntuales torrenciales (150 a 250 litros por metro cuadrado) en:** Puebla y Veracruz.
- **Lluvias muy fuertes con lluvias puntuales intensas (75 a 150 litros por metro cuadrado) en:** San Luis Potosí, Querétaro, Hidalgo, Oaxaca y Chiapas.
- **Lluvias fuertes con lluvias puntuales muy fuertes (50 a 75 litros por metro cuadrado) en:** Nuevo León, Tamaulipas, Tlaxcala y Estado de México.
- **Intervalos de chubascos con lluvias puntuales fuertes (25 a 50 litros por metro cuadrado) en:** Ciudad de México, Morelos, Tabasco, Campeche y Yucatán.

### **RECOMENDACIONES:**

- Infórmese en Protección Civil como protegerse en caso de un ciclón tropical que afecte su zona.
- Mantenerse informado sobre las condiciones meteorológicas en sus lugares de residencia.
- Especialmente en esta temporada, manténgase alejado de corrientes de ríos y arroyo.
- Evite circular por carreteras inundadas o con lluvia y atienda señalamientos de zonas de deslave.
- Evite afectaciones por caída de rayos nube-tierra, frecuentes en zonas de tormentas.
- Atienda las recomendaciones e indicaciones de Capitanía de Puertos y autoridades costeras.
- Siga el desarrollo del evento en la información oficial.

### **ENLACES OFICIALES RELACIONADOS:**

Elaboró: Ing. Gadiel Guzmán Mendoza/ Ing. Belen Morales Alegre