

# BOLETÍN DE ALERTA POR BAJA PRESIÓN

Miercoles 16 de septiembre 2020/13:15 h/BP\_53\_07

**ZONA DE BAJA PRESIÓN AUMENTA A 50% SU PROBABILIDAD PARA DESARROLLO CICLÓNICO, EN EL SUROESTE DEL GOLFO DE MÉXICO**

## Probabilidad de formación de ciclón tropical

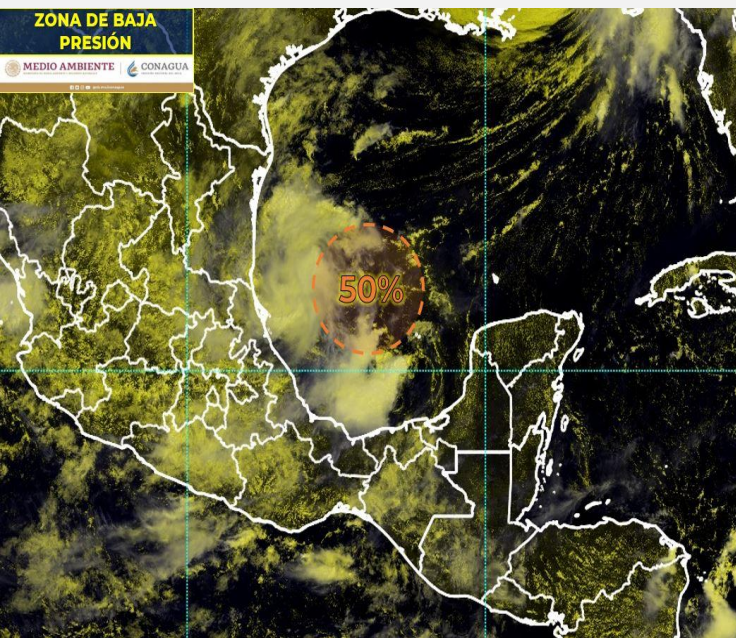
**A 48 horas:**

**50%**

**A 5 días:**

**70%**

**SINOPSIS METEOROLÓGICA:** Una zona de baja presión en el suroeste del Golfo de México, aumenta a 50% su probabilidad para desarrollo ciclónico en 48 horas. Se mantiene en vigilancia



### **EFECTOS Y COMENTARIOS:**

- **Ubicación:** A 360 km al este-noreste de Tuxpan, Ver.
- **Vientos sostenidos:** de 25 km/h.
- **Rachas de viento:** de 35 km/h.
- **Desplazamiento:** Estacionario.

### **Comentarios:**

- *Lluvias puntuales intensas en San Luis Potosí, Hidalgo, Puebla, Veracruz y Oaxaca, así como lluvias puntuales muy fuertes en Chiapas y de lluvias puntuales fuertes en Tabasco.*
- Extremar precauciones a la población en general en las zonas de los estados mencionados por lluvias, viento y oleaje (incluyendo la navegación marítima) y atender las recomendaciones emitidas por las autoridades del Sistema Nacional de Protección Civil, en cada entidad.

### **RECOMENDACIONES:**

- Infórmese en Protección Civil como protegerse en caso de un ciclón tropical que afecte su zona.
- Mantenerse informado sobre las condiciones meteorológicas en sus lugares de residencia.
- Especialmente en esta temporada, manténgase alejado de corrientes de ríos y arroyo.
- Evite circular por carreteras inundadas o con lluvia y atienda señalamientos de zonas de deslave.
- Evite afectaciones por caída de rayos nube-tierra, frecuentes en zonas de tormentas.
- Atienda las recomendaciones e indicaciones de Capitanía de Puertos y autoridades costeras.
- Siga el desarrollo del evento en la información oficial.

### **ENLACES OFICIALES RELACIONADOS:**

Elaboró: Ing. Gadiel Guzmán Mendoza/ Ing. Belen Morales Alegre