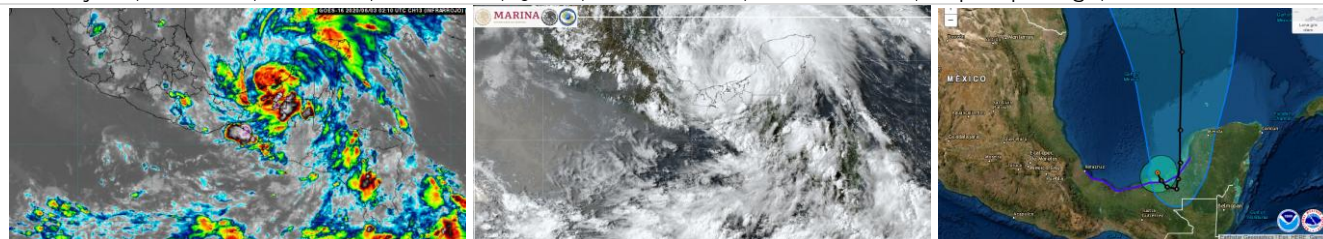




AVISO NAUTICO No. 135/2020

Fecha y hora	2 de junio del 2020 a las 23:30 hrs
Asunto	Tormenta Tropical "CRISTÓBAL"
Litoral	Golfo de México

Capitanías de Puertos: Tampico, Altamira, La Pesca, Puerto Matamoros, Presa Falcón, Tamps., Veracruz, Tuxpan, Coatzacoalcos, Alvarado, Tamiahua, Cazonas, Nautla, Tecolutla, Tlacotalpan, Tonalá, Catemaco, Balzapote. Minatitlán, Ver., Dos Bocas, Frontera, Sánchez Magallanes, Villahermosa, Tabs., Isla del Carmen, Cayo Arcas, Ta'Kuntah, Yuum K'ak Naab, Isla Aguada, Palizada, Nuevo Campechito, Sabancuy, Atasta, Campeche, Seybaplaya, Champotón, Camp., Progreso, Yukalpetén, Celestún, El Cuyo, Sisal, Telchac, San Felipe, Chuburnac, Río Lagartos, Dzilam de Bravo, Las Coloradas, Yuc., Pto. Juárez, Cozumel, Pto. Morelos, Playa del Carmen, Isla Mujeres, Mahahual, Chetumal, Isla Holbox., Q. Roo, Valle de Bravo, Edo. de México, Tequesquitengo, Mor.



Cortesía: NHC

Zona de vigilancia: Para costas y zonas marítimas de Yucatán, Campeche, Tabasco y Veracruz

Posición del centro del sistema a las 22:00 hrs	Lat. 19.1° Norte y Long. 092.3							
Distancia de la costas más cercana	A 36 MN (68 Km) al noreste de Frontera, Tab., a 41 MN (75 Km) al nor-noreste de Dos Bocas, Tab., y a 37 MN (69 Km) al noroeste de Isla del Carmen, Camp.							
Desplazamiento	Hacia el sur (RV=180°) a 1 nudos (2 kph)							
Presión mínima central	996 hPa							
Vientos máximos sostenidos	45 nudos (83 kph) con rachas de 55 nudos (102 kph)							
Radio de vientos de 34 nudos (63 kph)	NE		SE		SW		NW	
	MN	KM	MN	KM	MN	KM	MN	KM
	60	111	60	111	60	111	40	74

La amplia circulación de "CRISTÓBAL" genera cielo nublado con lluvias fuertes a torrenciales, asociadas con actividad eléctrica, reducción de la visibilidad, así como rachas de vientos que pueden superar los 50 nudos (93 kph) y oleaje superior a los 14 pies (4.2 mts), sin descartar el incremento repentino del viento y del oleaje ante la presencia de turbonadas y/o trombas marinas en las **costas y zonas marítimas de la región sur de Veracruz, Tabasco, Campeche, Yucatán, Quintana Roo, Canal de Yucatán, región sur Golfo de México, Oaxaca, Chiapas y Golfo de Tehuantepec.**

Pronóstico para el 3 de junio a las 0700 hrs	Lat. 18.7° Norte y Long. 92.1° Oeste							
Distancia de la costas más cercana	A 15 MN (28 Km) al oeste-noroeste de Isla del Carmen, Camp., a 27 MN (50 Km) al norte de Palizada y a 33 MN (62 Km) al este de Frontera, Tab., como Tormenta Tropical							

Pronósticos del National Weather Service Miami, FL.

DÍA/HORA	Latitud	Longitud	Vtos. Máx.	Categoría
04/0000 GMT	18.4	91.8	40 nudos	Tormenta Tropical en tierra
04/1200 GMT	18.3	91.3	35 nudos	Depresión Tropical en tierra
05/0000 GMT	18.8	91.2	35 nudos	Depresión Tropical en tierra
05/1200 GMT	19.6	91.1	40 nudos	Tormenta tropical en aguas del Golfo de México

Observaciones: Ante los acumulados de lluvias que se prevé, se recomienda extremar precaución en inmediaciones de ríos y arroyos de respuesta rápida que puedan generar inundaciones y/o deslaves en zonas bajas, así como en desembocaduras de ríos con el mar de los estados mencionados, por lo que deberán mantenerse informados de los niveles de los ríos e implementar demás prevenciones y





MARINA
SECRETARÍA DE MARINA



2020
AÑO DE
LEONA VICARIO
REINVENTA MADRE DE LA PATRIA

SECRETARIA DE MARINA
UNIDAD DE CAPITANÍAS DE PUERTOS Y ASUNTOS MARÍTIMOS
DIRECCIÓN GENERAL ADJUNTA DE CAPITANÍAS DE PUERTOS
DIRECCIÓN DE SEGURIDAD MARÍTIMA

precauciones

Atención a los Navegantes y comunidad marítima portuaria:

Para su conocimiento, demás prevenciones y precauciones.

Fuente: SEMAR

Elaboró: L.C.A Toto

La siguiente información la encontrarán en <https://www.gob.mx/semarlunicapam/acciones-y-programas/avisos-nauticos-160787>

