

# BOLETÍN DE ALERTA POR BAJA PRESIÓN

Martes 15 de septiembre 2020/13:00 h/BP\_54\_02

## ZONA DE BAJA PRESIÓN FRENTE A LA COSTA OCCIDENTAL DE ÁFRICA

### Probabilidad de formación de ciclón tropical

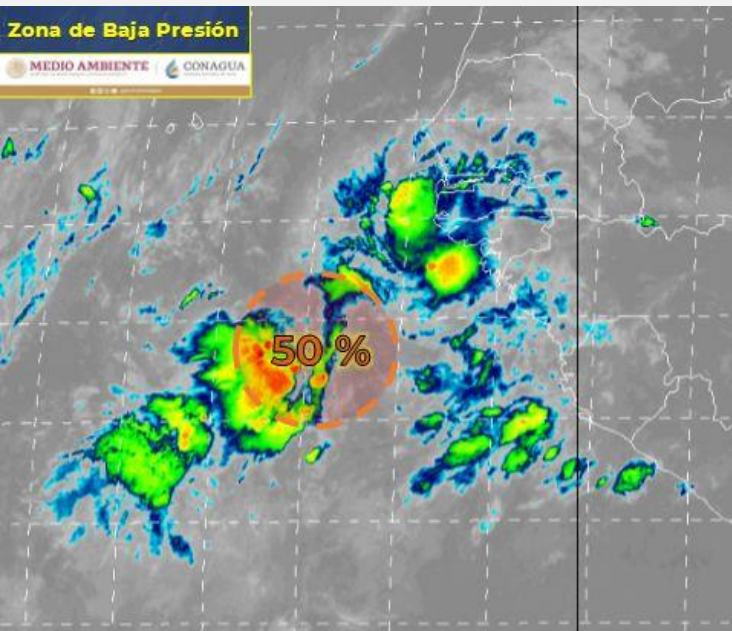
**A 48 horas:**

**50%**

**A 5 días:**

**70%**

**SINOPSIS METEOROLÓGICA:** Zona de baja presión frente a la costa occidental de África, incrementó a 50% su probabilidad para desarrollo ciclónico. No representa peligro para territorio mexicano.



### EFFECTOS Y COMENTARIOS:

- **Ubicación:** A 7,310 km al este de las costas de Quintana Roo.
- **Vientos sostenidos:** de 20 km/h.
- **Rachas de viento:** de 35 km/h.
- **Desplazamiento:** Hacia el oeste a 20 km/h.

### Comentarios:

- Se mantiene en vigilancia.

### RECOMENDACIONES:

- Infórmese en Protección Civil como protegerse en caso de un ciclón tropical que afecte su zona.
- Mantenerse informado sobre las condiciones meteorológicas en sus lugares de residencia.
- Especialmente en esta temporada, manténgase alejado de corrientes de ríos y arroyo.
- Evite circular por carreteras inundadas o con lluvia y atienda señalamientos de zonas de deslave.
- Evite afectaciones por caída de rayos nube-tierra, frecuentes en zonas de tormentas.
- Atienda las recomendaciones e indicaciones de Capitanía de Puertos y autoridades costeras.
- Siga el desarrollo del evento en la información oficial.

### **ENLACES OFICIALES RELACIONADOS:**

Elaboró: Ing. Gadiel Guzmán Mendoza/ Ing. Belen Morales Alegre