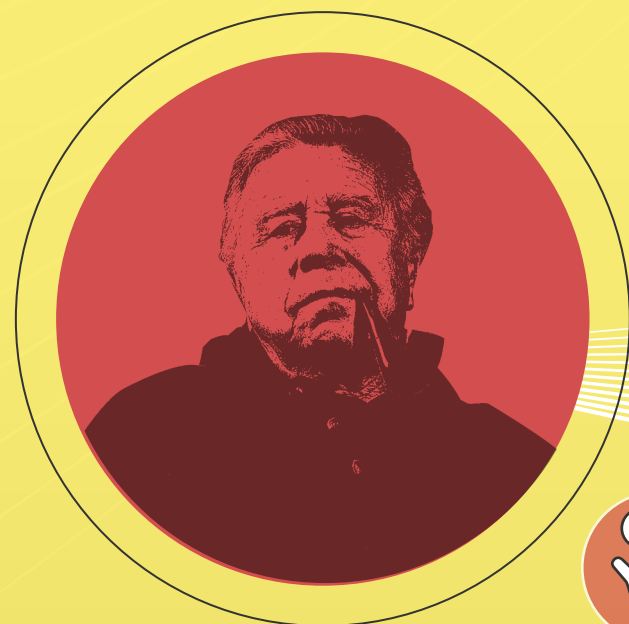


# Una Trayectoria. Una Colección

Manuel Felguérez en la Colección Pago en Especie

Se trata de un proyecto curatorial de difusión que, a través de cápsulas informativas presentadas en diferentes soportes visuales, muestra a los artistas que han contribuido con obras de su autoría a las colecciones Pago en Especie y Acervo Patrimonial de la Secretaría de Hacienda y Crédito Público.

PDF INTERACTIVO



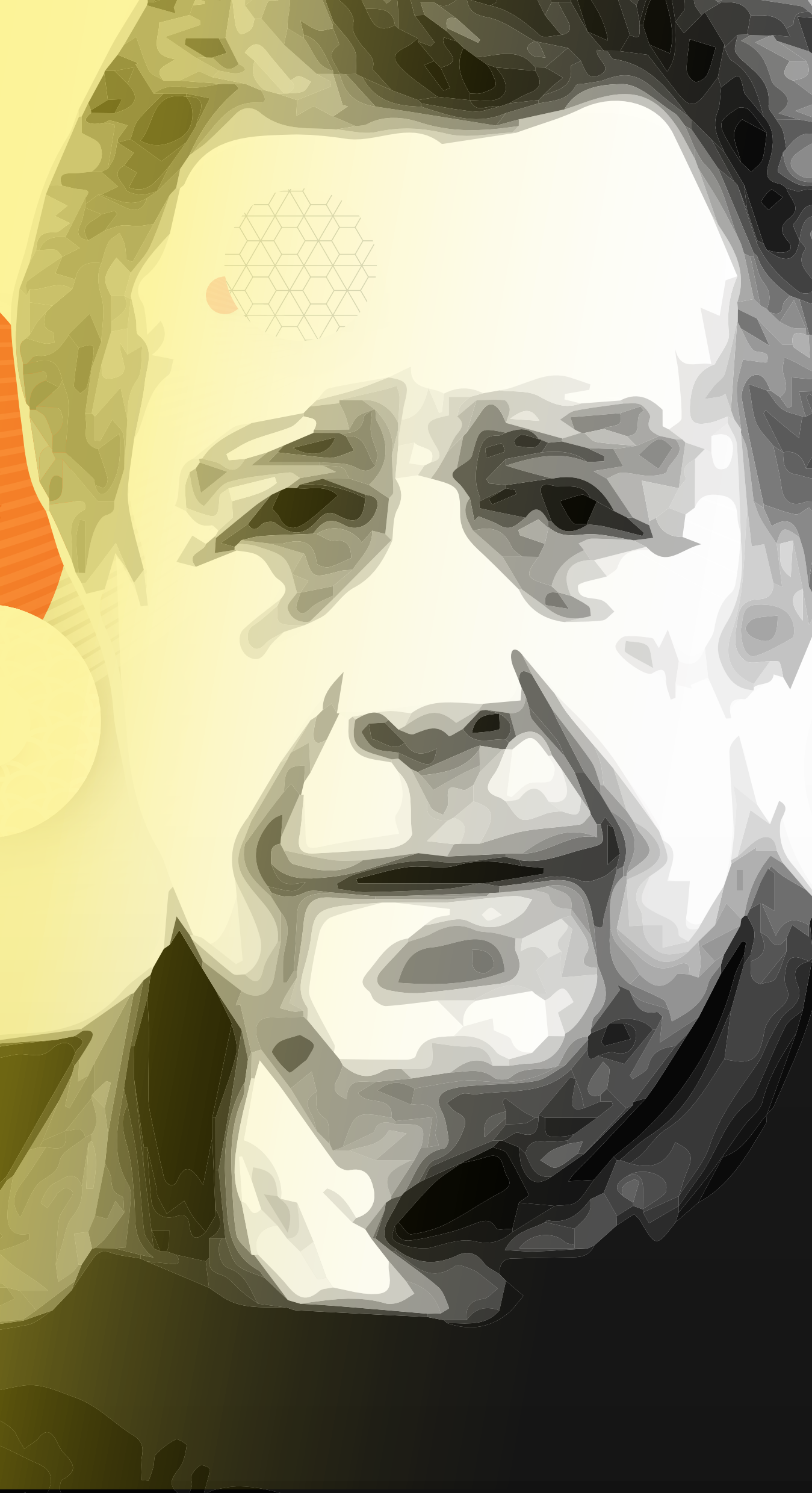
UNA **TRAYECTORIA**



UNA **COLECCIÓN**



ETAPAS **CREATIVAS**



# Una Trayectoria. Una Colección

Manuel Felguérez en la Colección Pago en Especie



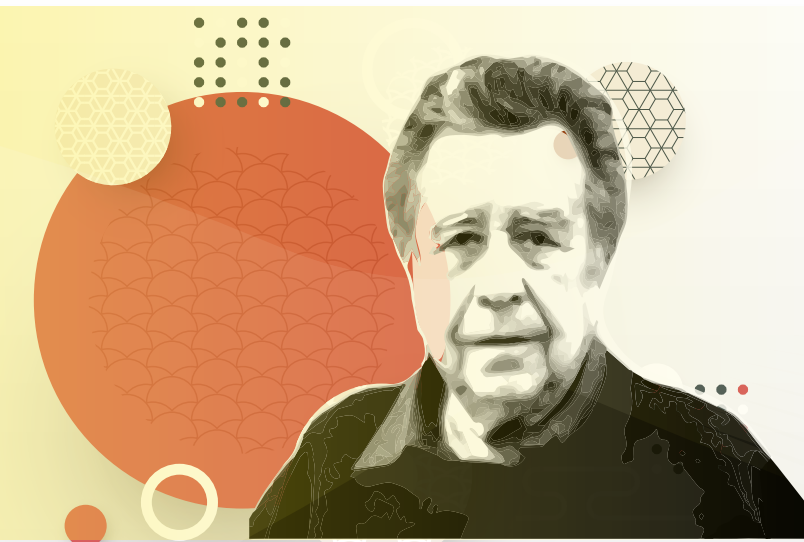
## UNA TRAYECTORIA





# Una Trayectoria. Una Colección

Manuel Felguérez en la Colección Pago en Especie



## UNA COLECCIÓN



*Círculo del silencio, 1995*

Comenzó su contribución a la Colección Pago en Especie en 1983 y hasta ahora contamos con 28 de sus piezas producidas entre 1979 y 2017.

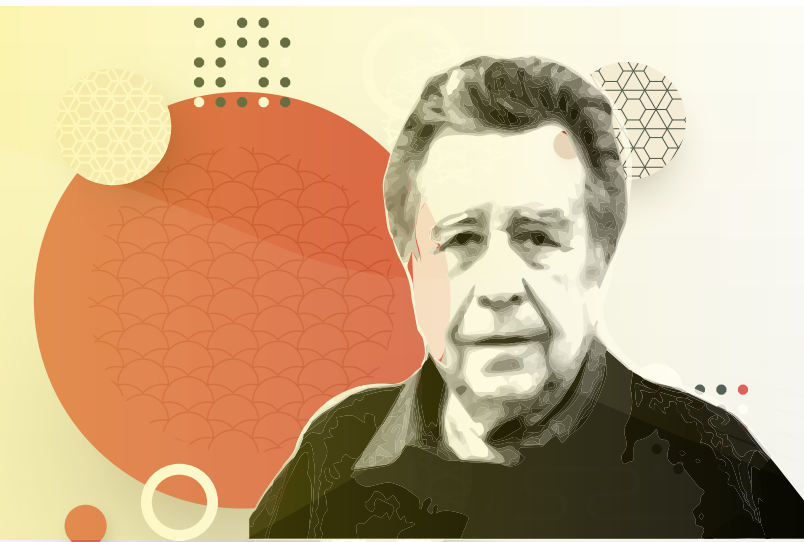
A través de sus obras se tiene una aproximación a su trabajo de manera integral, pues su evolución profesional se refleja en cada una de ellas.

Amante de la ciencia y del geometrismo, logró en sus pinturas y esculturas que el color y sus matices destacaran y que la armonía de la luminosidad resaltara al alternar lo denso y lo ligero.

Las piezas de nuestra colección corresponden a dos de sus tres momentos creativos y a un periodo de transición, en consideración de que su obra gira en torno a tres etapas que son las más reconocidas de su producción.

# Una Trayectoria. Una Colección

Manuel Felguérez en la Colección Pago en Especie

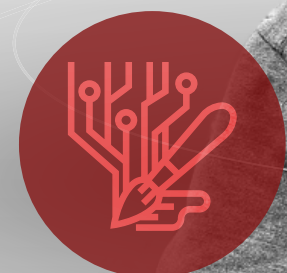


INICIO

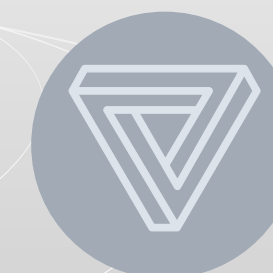
## ETAPAS CREATIVAS

Como artista plástico de enorme originalidad e imaginación, transitó del arte figurativo al abstracto –por influjo de la pintora Lilia Carrillo– y, posteriormente, de la abstracción lírica pasó a la exploración del geometrismo, expresado tanto en óleos como en el arte digital. Su estilo, que propone una mirada a través formas y colores, también lo manifestó en la escultura.

**GEOMETRISMO  
Y ARTE DIGITAL**



**ABSTRACCIÓN LÍRICA**



**PERÍODO DE TRANSICIÓN  
ENTRE LO GEOMÉTRICO Y  
ABSTRACCIÓN LÍRICA**



**ABSTRACCIÓN LÍRICA  
DE INFLUENCIA EXPRESIONISTA  
ABSTRACTA**

