

BOLETÍN DE ALERTA POR BAJA PRESIÓN

Viernes 04 de septiembre 2020/12:30 h/BP_48_01

ZONA DE BAJA PRESIÓN AUMENTA A 60% DE PROBABILIDAD DE DESARROLLO CICLÓNICO, SE LOCALIZA EN EL GOLFO DE TEHUANTEPEC

Probabilidad de formación de ciclón tropical

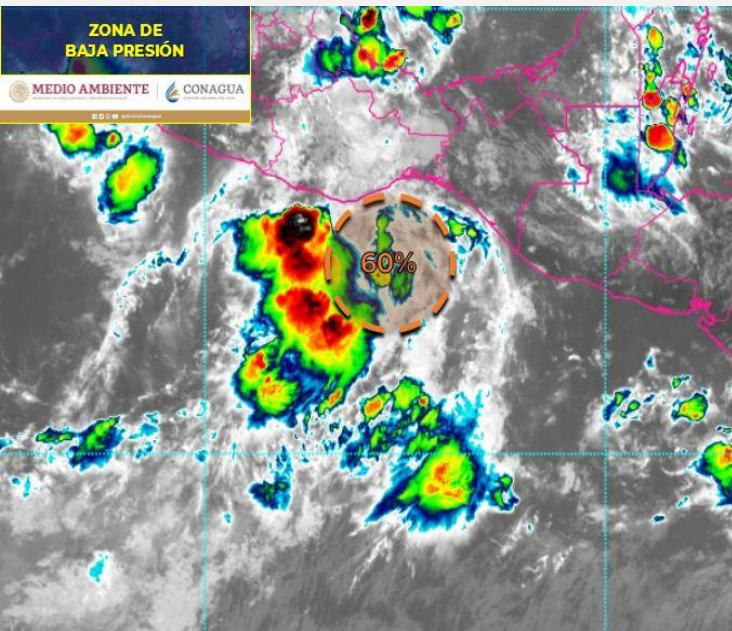
A 48 horas:

60%

A 5 días:

60%

SINOPSIS METEOROLÓGICA: Zona de baja presión asociada a los remanentes de "NANA" incrementa a 60% de probabilidad para desarrollo ciclónico, se localiza en el Golfo de Tehuantepec.



EFFECTOS Y COMENTARIOS:

- **Ubicación:** A 155 km al sur-sureste de Bahías de Huatulco, Oax.
- **Vientos sostenidos:** de 25 km/h.
- **Rachas de viento:** de 35 km/h.
- **Desplazamiento:** Hacia el nor-noroeste.

Comentarios:

- Lluvias intensas con lluvias puntuales torrenciales (150 a 250 litros por metro cuadrado) en Puebla, Veracruz y Oaxaca; lluvias muy fuertes con lluvias puntuales intensas (75 a 150 litros por metro cuadrado) en Guerrero, Chiapas y Tabasco, así como lluvias fuertes con lluvias puntuales muy fuertes (50 a 75 litros por metro cuadrado) en Campeche y Quintana Roo.

RECOMENDACIONES:

- Infórmese en Protección Civil como protegerse en caso de un ciclón tropical que afecte su zona.
- Mantenerse informado sobre las condiciones meteorológicas en sus lugares de residencia.
- Especialmente en esta temporada, manténgase alejado de corrientes de ríos y arroyo.
- Evite circular por carreteras inundadas o con lluvia y atienda señalamientos de zonas de deslave.
- Evite afectaciones por caída de rayos nube-tierra, frecuentes en zonas de tormentas.
- Atienda las recomendaciones e indicaciones de Capitanía de Puertos y autoridades costeras.
- Siga el desarrollo del evento en la información oficial.

ENLACES OFICIALES RELACIONADOS:

Elaboró: Ing. Gadiel Guzmán Mendoza/ Ing. Belen Morales Alegre