

# BOLETÍN DE ALERTA POR BAJA PRESIÓN

Lunes 31 de agosto 2020/12:15 h/BP\_44\_01

## ZONA DE BAJA PRESIÓN AL SUROESTE DE LAS COSTAS DE MICHOACÁN

### Probabilidad de formación de ciclón tropical

**A 48 horas:**

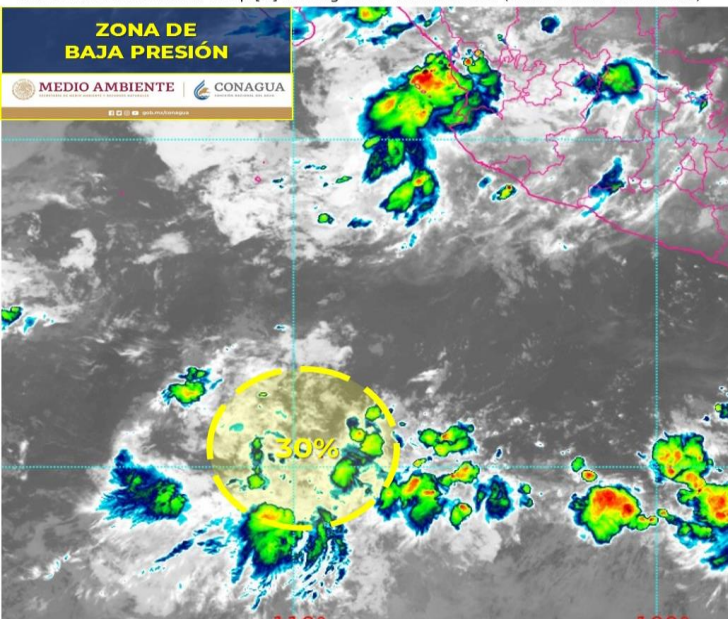
**30%**

**A 5 días:**

**30%**

**SINOPSIS METEOROLÓGICA:** Zona de baja presión asociada con la Onda Tropical No. 32 al suroeste de las costas de Michoacán, favorece la probabilidad de lluvias en el occidente de México.

GOES-16 ABI Banda 13 Temp.[C] 31-Aug-2020 11:10:20 UTC (Local CDMX 06:10 Hrs.)



### EFFECTOS Y COMENTARIOS:

- **Ubicación:** A 1,100 km al suroeste de Punta San Telmo, Mich.
- **Vientos sostenidos:** de 20 km/h.
- **Rachas de viento:** de 30 km/h.
- **Desplazamiento:** Lento hacia el oeste-noroeste.

### Comentarios:

- Refuerza la probabilidad de lluvias puntuales intensas en Nayarit, Jalisco y Colima, así como lluvias puntuales muy fuertes en Michoacán.
- Extremar precauciones a la población en general en las zonas de los estados mencionados por lluvias, viento y oleaje (incluyendo la navegación marítima) y atender las recomendaciones emitidas por las autoridades del Sistema Nacional de Protección Civil, en cada entidad.

### RECOMENDACIONES:

- Infórmese en Protección Civil como protegerse en caso de un ciclón tropical que afecte su zona.
- Mantenerse informado sobre las condiciones meteorológicas en sus lugares de residencia.
- Especialmente en esta temporada, manténgase alejado de corrientes de ríos y arroyo.
- Evite circular por carreteras inundadas o con lluvia y atienda señalamientos de zonas de deslave.
- Evite afectaciones por caída de rayos nube-tierra, frecuentes en zonas de tormentas.
- Atienda las recomendaciones e indicaciones de Capitanía de Puertos y autoridades costeras.
- Siga el desarrollo del evento en la información oficial.

### ENLACES OFICIALES RELACIONADOS:

Elaboró: Ing. Gadiel Guzmán Mendoza/ Ing. Belen Morales Alegre