

Aviso 007_agosto_2020

Pronóstico de Lluvias

(periodo del 26 de agosto al 4 de septiembre)



AGRICULTURA

SECRETARÍA DE AGRICULTURA Y DESARROLLO RURAL



CONADESUCA

COMITÉ NACIONAL PARA EL DESARROLLO
SUSTENTABLE DE LA CAÑA DE AZÚCAR



2020
LEONA VICARIO
SECRETARÍA DE AGRICULTURA Y DESARROLLO RURAL

Avenida Cuauhtémoc 1230, Piso 7, Colonia Santa Cruz Atoyac, Código Postal 03310, Alcaldía Benito Juárez, Ciudad de México.
Teléfono: 55-3871-1900, extensión 57011, www.gob.mx/conadesuca

Facebook: [@Conadesuca](https://www.facebook.com/Conadesuca) Twitter: [@CONADESUCAmx](https://twitter.com/CONADESUCAmx) Instagram: [CONADESUCA](https://www.instagram.com/CONADESUCA)

Pronóstico de Lluvias

No. de reporte: 007
 Fecha de emisión: 26 de agosto de 2020
 Hora de emisión: 19:00 h
 Pronóstico a mediano plazo: 240 h



AGRICULTURA
 SECRETARÍA DE AGRICULTURA Y DESARROLLO RURAL

CONADESUCA
 COMITÉ NACIONAL PARA EL DESARROLLO SUSTENTABLE DE LA CAÑA DE AZÚCAR

Periodo de validez: de las 00:01 h del miércoles 26 de agosto a las 23:59 h del viernes 4 de septiembre.

Seguimiento a los principales sistemas meteorológicos que se prevé generen lluvias en las regiones cañeras:

- 1.- **Canales de baja presión y líneas de vaguada** se extenderán en el occidente, centro, oriente y sureste del territorio nacional del miércoles 26 al viernes 6 (fecha límite de este pronóstico), ocasionarán el potencial de lluvias en las regiones cañeras: Noroeste, Noreste, Pacífico, Centro, Papaloapan-Golfo, Córdoba-Golfo y Sureste (ver pronóstico por ingenio). **Se mantienen en vigilancia.**
- 2.- **Ingreso de aire húmedo** procedente del Océano Pacífico, Golfo de México y Mar Caribe hacia las zonas cañeras del miércoles 26 al viernes 6 (fecha límite de este pronóstico), favorecerá el incremento en el potencial de lluvias en las regiones cañeras: Noroeste, Noreste, Pacífico, Papaloapan-Golfo, Córdoba-Golfo y Sureste. **Se mantiene en vigilancia.**
- 3.- **Onda Tropical No. 31** se desplazará por la porción sur y oriente del territorio nacional el miércoles 26, continuará con su trayectoria hacia el oeste, por el centro y occidente del país hasta el domingo 30.
- 4.- **Onda Tropical posible No. 32** ingresará a la Península de Yucatán el martes 25, se desplazará por el sector sur del país hasta el miércoles 2.
- 5.- **Onda Tropical posible No. 33** podrá ingresar a la Península de Yucatán el martes 1, se desplazará por las porciones sureste, oriente y centro del país hasta el viernes 4 (fecha límite de este pronóstico).
 El paso de las Ondas Tropicales (OT) reforzará el potencial de lluvias en las regiones cañeras: Sureste, Papaloapan-Golfo, Córdoba-Golfo, Centro y Pacífico (ver pronóstico por ingenio). **Se mantienen en vigilancia. Ver nota.**
- 6.- **Vaguada Monzónica** se desplazará hacia el Pacífico Sur y Central mexicano del miércoles 26 al domingo 30, ocasionará un incremento en el potencial de lluvias en las regiones cañeras Sureste y Pacífico, Centro y Papaloapan-Golfo. **Ver Nota por temporal de lluvias.**
- 7.- **Sistema de alta presión** se extenderá en el Golfo de México del viernes 28 al miércoles 2, disminuirá el potencial de lluvias en las regiones cañeras: Noreste, Papaloapan-Golfo, Córdoba-Golfo y Sureste (ver pronóstico por ingenio).

Continúa en la siguiente página

Lluvia acumulada

del miércoles 26 al domingo 30 de agosto

del miércoles 26 de ago. al viernes 4 de sep.

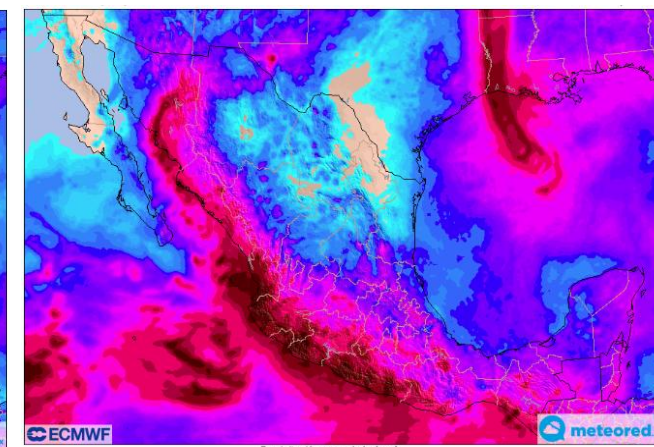
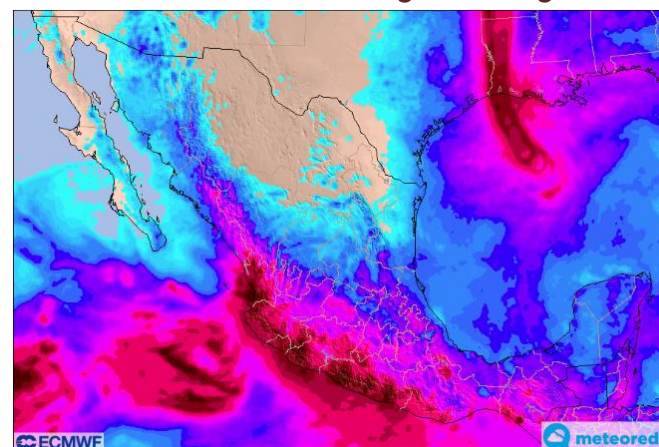


Imagen de referencia: pronóstico de lluvia acumulada a 5 (izq.) y 10 (der.) días.

Fuente: <https://www.meteored.mx/> Consultado el 26 de agosto de 2020 a las 16:30 h.

El 15 de mayo inició oficialmente la vigilancia de Ciclones Tropicales (CT) en el Océano Pacífico nororiental; mientras que en el Océano Atlántico iniciará el 1 de junio. En ambas regiones finalizará el 30 de noviembre.

Consulta el pronóstico oficial para México en:

https://www.gob.mx/cms/uploads/attachment/file/559122/Pronostico_especial_CT_2020_01_may_2020_.pdf

Este pronóstico meteorológico se actualizará de forma constante, por lo que debe tomarse con reserva, ya que los sistemas meteorológicos que ocasionan dichas lluvias pueden cambiar en su distribución e intensidad conforme el periodo de pronóstico aumenta. **Se recomienda dar seguimiento a los avisos que emite el CONADESUCA, Servicio Meteorológico Nacional y Protección Civil de cada entidad.**

Calendario agroindustrial del sector azucarero

	2020						2021					
	JUL	AGO	SEP	OCT	NOV	DIC	ENE	FEB	MAR	ABR	MAY	JUN
Ciclo cañero	Ciclo cañero 2020/21											
Ciclo azucarero	... Ciclo azucarero 2019/20			Ciclo azucarero 2020/21 ...								
Zafra	2019/20								Zafra 2020/21...			

Calendario de eventos hidrometeorológicos para el sector azucarero

Evento	ENE	FEB	MAR	ABR	MAY	JUN	JUL	AGO	SEP	OCT	NOV	DIC
Ondas Tropicales												
Ciclones Tropicales												
Período de lluvias												
Canícula												
Monzón de Norteamérica												

Periodo de validez: de las 00:01 h del miércoles 26 de agosto a las 23:59 h del viernes 4 de septiembre.

Seguimiento a los principales sistemas meteorológicos que se prevé generen lluvias en las regiones cañeras:

8. Tormenta Tropical Hernan frente a las costas de Jalisco y Colima

Hoy, miércoles 26 a las 04:00 h (hora de la CDMX) a partir de una zona de inestabilidad en el Pacífico Central mexicano se formó la **Depresión Tropical No. 13-E** cuando se localizaba a 283 km al suroeste de playa Perula, Jal., con un desplazamiento hacia el nor-noreste. Posteriormente, a las 16:00 h se intensificó a la **Tormenta Tropical Hernan** a 215 km al suroeste de Manzanillo, Col. Se prevé que Hernan mantenga una trayectoria cercana a las costas de Jalisco y Colima hasta el viernes 28, donde comenzará a recurvar con rumbo hacia el suroeste de la Península de Baja California y comenzará a debilitarse paulatinamente. Este sistema ciclónico incrementará el potencial de lluvias en las regiones cañeras Pacífico y Noroeste (ver pronóstico por ingenio). **Se mantiene en vigilancia su evolución y trayectoria. Ver Nota por temporal de lluvias.**

9. Tormenta Tropical Iselle al suroeste de Baja California Sur

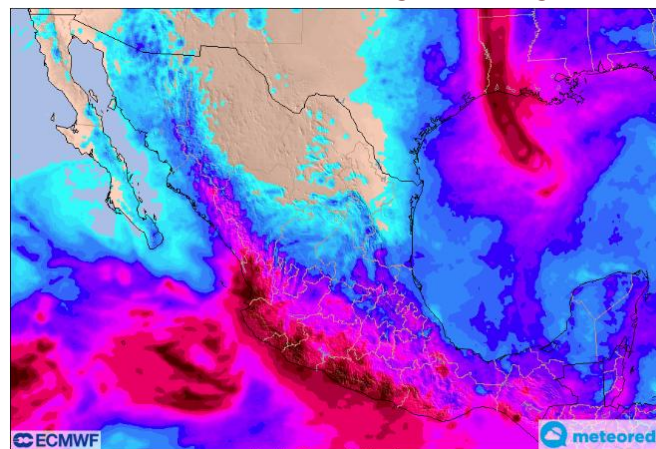
Hoy, miércoles 26 a las 10:00 h (hora de la CDMX) a partir de una zona de inestabilidad en el Pacífico Central mexicano se formó la **Depresión Tropical No. 14-E** cuando se localizaba a 1,130 km al suroeste de Cabo San Lucas, B.C.S., con un desplazamiento hacia el noreste. Posteriormente, a las 16:00 h se intensificó a la **Tormenta Tropical Iselle** a 1,095 km al suroeste de Cabo San Lucas, B.C.S. Se prevé que Iselle tenga una trayectoria sobre el Pacífico Central mexicano, en inmediaciones del Archipiélago de Revillagigedo y podrá comenzar a debilitarse el sábado 29. Este sistema ciclónico reforzará el potencial de lluvias en las regiones cañeras Pacífico y Noroeste (ver pronóstico por ingenio). **Se mantiene en vigilancia su evolución y trayectoria. Ver Nota por temporal de lluvias.**

10. Sistema de baja Presión o Zona de inestabilidad con potencial desarrollo ciclónico se podrá desarrollar de acuerdo con el modelo ECMWF el domingo 30 frente a las costas de Jalisco y Colima. De desarrollarse este sistema, incrementaría el potencial de lluvias en las regiones cañeras Pacífico y Noroeste (ver pronóstico por ingenio). **Se mantiene en vigilancia su posible desarrollo, evolución y trayectoria. Ver Nota por temporal de lluvias.**

Nota: La combinación de los sistemas meteorológicos No. 3, 6, 8 y 9 y 10 ocasionarán un TEMPORAL DE LLUVIAS en las regiones cañeras: Pacífico, Noroeste, Centro y Sureste (estado de Chiapas) del miércoles 26 al domingo 30, efectos que se pueden extender en las regiones Pacífico y Noroeste hasta el martes 1.

Por lo anterior, se recomienda a los ingenios tomen las medidas de prevención necesaria en campo. Deberán atender las indicaciones emitidas por las autoridades de Protección Civil de cada entidad y estar atentos a las actualizaciones de los pronósticos meteorológicos, así como avisos de ciclones tropicales que emiten el Servicio Meteorológico Nacional y el Sistema Nacional de Protección Civil.

Lluvia acumulada del miércoles 26 al domingo 30 de agosto



Lluvia acumulada del miércoles 26 de ago. al viernes 4 de sep.

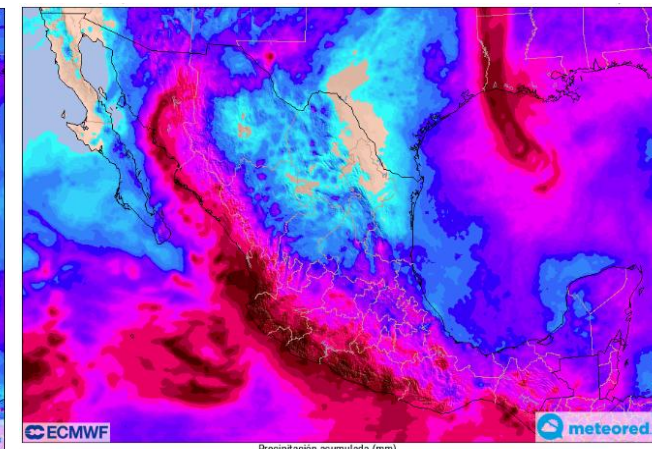


Imagen de referencia: pronóstico de lluvia acumulada a 5 (izq.) y 10 (der.) días.
 Fuente: <https://www.meteored.mx/> Consultado el 26 de agosto de 2020 a las 16:30 h.

El 15 de mayo inició oficialmente la vigilancia de Ciclones Tropicales (CT) en el Océano Pacífico nororiental; mientras que en el Océano Atlántico iniciará el 1 de junio. En ambas regiones finalizará el 30 de noviembre.

Consulta el pronóstico oficial para México en:

https://www.gob.mx/cms/uploads/attachment/file/559122/Pronostico_especial_CT_2020_01_may_2020_.pdf

Este pronóstico meteorológico se actualizará de forma constante, por lo que debe tomarse con reserva, ya que los sistemas meteorológicos que ocasionan dichas lluvias pueden cambiar en su distribución e intensidad conforme el periodo de pronóstico aumenta. **Se recomienda dar seguimiento a los avisos que emite el CONADESUCA, Servicio Meteorológico Nacional y Protección Civil de cada entidad.**

Calendario agroindustrial del sector azucarero

	2020						2021					
	JUL	AGO	SEP	OCT	NOV	DIC	ENE	FEB	MAR	ABR	MAY	JUN
Ciclo cañero	Ciclo cañero 2020/21											
Ciclo azucarero	... Ciclo azucarero 2019/20			Ciclo azucarero 2020/21 ...								
Zafra	2019/20			Zafra 2020/21...								

Calendario de eventos hidrometeorológicos para el sector azucarero

Evento	ENE	FEB	MAR	ABR	MAY	JUN	JUL	AGO	SEP	OCT	NOV	DIC
Ondas Tropicales												
Ciclones Tropicales												
Período de lluvias												
Canícula												
Monzón de Norteamérica												



Periodo de validez: de las 00:01 h del miércoles 26 de agosto a las 23:59 h del viernes 4 de septiembre.

Pronóstico de lluvia acumulada por ingenio azucarero

No.	Región cañera	Estado	Nombre del ingenio	Agosto						Septiembre				
				26	27	28	29	30	31	1	2	3	4	
1	Noroeste	Sinaloa	Eldorado	CBP	CT-CBP	CT-CBP	CT-CBP	CT-CBP	CBP	CBP-ZI-AH	CBP-ZI-AH	CBP		
2		Nayarit	El Molino	CT-VM-CBP	CT-VM-CBP	CT-VM-CBP	CT-VM-CBP	CT-VM-CBP	VM-OT-BP(ZI)	CBP-ZI-AH	CBP-AH	CBP-AH	CBP-AH	CBP-AH
3			Puga	CT-VM-CBP	CT-VM-CBP	CT-VM-CBP	CT-VM-CBP	CT-VM-CBP	VM-OT-BP(ZI)	CBP-ZI-AH	CBP-AH	CBP-AH	CBP-AH	CBP-AH
4	Pacífico	Jalisco	Bellavista	CT-VM-CBP	CT-VM-CBP	CT-VM-CBP	CT-VM-CBP-OT	CT-VM-CBP-OT	VM-OT-BP(ZI)	CBP-ZI-AH	CBP-AH	OT-CBP-AH	CBP-AH	CBP-AH
5			José María Morelos	CT-VM-CBP	CT-VM-CBP	CT-VM-CBP	CT-VM-CBP-OT	CT-VM-CBP-OT	VM-OT-BP(ZI)	CBP-ZI-AH	CBP-AH	OT-CBP-AH	CBP-AH	CBP-AH
6			Melchor Ocampo	CT-VM-CBP	CT-VM-CBP	CT-VM-CBP	CT-VM-CBP-OT	CT-VM-CBP-OT	VM-OT-BP(ZI)	CBP-ZI-AH	CBP-AH	OT-CBP-AH	CBP-AH	CBP-AH
7			San Francisco Ameca	CT-VM-CBP	CT-VM-CBP	CT-VM-CBP	CT-VM-CBP-OT	CT-VM-CBP-OT	VM-OT-BP(ZI)	CBP-ZI-AH	CBP-AH	OT-CBP-AH	CBP-AH	CBP-AH
8			Tala	CT-VM-CBP	CT-VM-CBP	CT-VM-CBP	CT-VM-CBP-OT	CT-VM-CBP-OT	VM-OT-BP(ZI)	CBP-ZI-AH	CBP-AH	OT-CBP-AH	CBP-AH	CBP-AH
9		Colima	Tamazula	CT-VM-CBP	CT-VM-CBP	CT-VM-CBP	CT-VM-CBP-OT	CT-VM-CBP-OT	VM-OT-BP(ZI)	CBP-ZI-AH	CBP-AH	OT-CBP-AH	CBP-AH	CBP-AH
10			Quesería	CT-VM-CBP	CT-VM-CBP	CT-VM-CBP-OT	CT-VM-CBP-OT	CT-VM-CBP-OT	VM-OT-BP(ZI)	CBP-ZI-AH	CBP-AH	OT-CBP-AH	CBP-AH	CBP-AH
11		Michoacán	Lázaro Cárdenas	CT-VM-CBP	CT-VM-CBP	CT-VM-CBP-OT	CT-VM-CBP-OT	CT-VM-CBP-OT	VM-OT-BP(ZI)	CBP-ZI-AH	CBP-AH	OT-CBP-AH	CBP-AH	CBP-AH
12			Pedernales	CT-VM-CBP	CT-VM-CBP	CT-VM-CBP-OT	CT-VM-CBP-OT	CT-VM-CBP-OT	VM-OT-BP(ZI)	CBP-ZI-AH	CBP-AH	OT-CBP-AH	CBP-AH	CBP-AH
13			Santa Clara	CT-VM-CBP	CT-VM-CBP	CT-VM-CBP-OT	CT-VM-CBP-OT	CT-VM-CBP-OT	VM-OT-BP(ZI)	CBP-ZI-AH	CBP-AH	OT-CBP-AH	CBP-AH	CBP-AH
14	Centro	Morelos	Central Casasano	CBP-AH	CBP-AH	CBP-AH-OT	CBP-AH	CBP-AH	CBP	OT-CBP	CBP	CBP	CBP-OT	
15			Emiliano Zapata	CBP-AH	CBP-AH	CBP-AH-OT	CBP-AH	CBP-AH	CBP	OT-CBP	CBP	CBP	CBP	CBP-OT
16		Puebla	Atencingo	CBP-AH	CBP-AH	CBP-AH-OT	CBP-AH	CBP-AH	CBP	OT-CBP	CBP	CBP	CBP	CBP-OT
17			Calipam	OT-LV	OT	LV	LV	LV	OT-LV	CBP				
18		Veracruz	El Carmen	OT-LV	OT	LV	LV	LV	OT-LV	AH	LV-AH	AH	LV	

Información adicional para interpretar el pronóstico:

Rangos de lluvia acumulada:

	sin lluvia o menor a 1 mm		de 60 a 80 mm
	de 1 a 5 mm		de 80 a 100 mm
	de 5 a 10 mm		de 100 a 125 mm
	de 10 a 20 mm		de 125 a 150 mm
	de 20 a 40 mm		superior a 150 mm
	de 40 a 60 mm		

Sistema Meteorológico asociado a la lluvia:

CT	Ciclón Tropical	AH	Aire Húmedo
CBP	Canal de Baja Presión	OT	Onda Tropical
VM	Vaguada Monzónica	BP	Baja Presión
ZI	Zona de inestabilidad	LV	Línea de Vaguada



Modelos de pronóstico meteorológico:

- European Centre for Medium-Range Weather Forecasts (ECMWF, por sus siglas en inglés).
- Global Forecast System (GFS, por sus siglas en inglés).

Continúa en la siguiente página

Periodo de validez: de las 00:01 h del miércoles 26 de agosto a las 23:59 h del viernes 4 de septiembre.

Pronóstico de lluvia acumulada por ingenio azucarero

No.	Región cañera	Estado	Nombre del ingenio	Agosto						Septiembre				
				26	27	28	29	30	31	1	2	3	4	
19	Noreste	Tamaulipas	Aarón Sáenz Garza	LV-AH	LV	AH	LV	LV	LV	LV	LV	LV	LV	
20			El Mante	LV-AH	LV	AH	LV	LV	LV	LV	LV	LV	LV	
21		Veracruz	El Higo	LV-AH	LV	AH	LV	LV	LV	LV	LV			
22			Pánuco	LV-AH	LV	AH	LV	LV	LV	LV	LV			
23		San Luis Potosí	Alianza Popular	LV-AH	LV	AH	LV	LV	LV	LV	LV	LV		
24			Plan de Ayala	LV-AH	LV	AH	LV	LV	LV	LV	LV	LV		
25			Plan de San Luis	LV-AH	LV	AH	LV	LV	LV	LV	LV	LV		
26			San Miguel del Naranjo	LV-AH	LV	AH	LV	LV	LV	LV	LV	LV		
27		Papaloapan - Golfo	Veracruz	CIASA (Cuatotolapam)	OT-LV	OT	LV	LV				LV-AH		LV
28				El Modelo	OT-LV	OT	LV	LV	AH	OT-LV		LV-AH		LV
29	La Gloria			OT-LV	OT	LV	LV	AH	OT-LV		LV-AH		LV	
30	Mahuixtlán			OT-LV	OT	LV	LV	LV	OT-LV		LV-AH	AH	LV	
31	San Cristóbal			OT-LV	OT	LV	LV				LV-AH		LV	
32	San Pedro			OT-LV	OT	LV	LV				LV-AH		LV	
33	Tres Valles			OT-LV-VM	OT-VM	LV-VM	LV	LV-AH		AH	LV-AH		LV	
34	Oaxaca			Adolfo López Mateos	OT-LV-VM	OT-VM	LV-VM	LV	LV-AH		AH	LV-AH	OT	LV

Información adicional para interpretar el pronóstico:

Rangos de lluvia acumulada:

	sin lluvia o menor a 1 mm		de 60 a 80 mm
	de 1 a 5 mm		de 80 a 100 mm
	de 5 a 10 mm		de 100 a 125 mm
	de 10 a 20 mm		de 125 a 150 mm
	de 20 a 40 mm		superior a 150 mm
	de 40 a 60 mm		

Sistema Meteorológico asociado a la lluvia:

LV	Línea de Vaguada	AH	Aire Húmedo
OT	Onda Tropical	VM	Vaguada Monzónica

Modelos de pronóstico meteorológico:

- European Centre for Medium-Range Weather Forecasts (ECMWF, por sus siglas en inglés).
- Global Forecast System (GFS, por sus siglas en inglés).

Continúa en la siguiente página



Periodo de validez: de las 00:01 h del miércoles 26 de agosto a las 23:59 h del viernes 4 de septiembre.

Pronóstico de lluvia acumulada por ingenio azucarero

No.	Región cañera	Estado	Nombre del ingenio	Agosto						Septiembre			
				26	27	28	29	30	31	1	2	3	4
35	Córdoba - Golfo	Veracruz	Central El Potrero	OT-LV	OT-VM	LV-VM	LV	LV-AH	OT-LV	AH	LV-AH	OT	LV
36			Central La Providencia	OT-LV	OT-VM	LV-VM	LV	LV-AH	OT-LV	AH	LV-AH	OT	LV
37			Central Motzorongo	OT-LV	OT-VM	LV-VM	LV	LV-AH	OT-LV	AH	LV-AH	OT	LV
38			Central Progreso	OT-LV	OT-VM	LV-VM	LV	LV-AH	OT-LV	AH	LV-AH	OT	LV
39			Central San Miguelito	OT-LV	OT-VM	LV-VM	LV	LV-AH	OT-LV	AH	LV-AH	OT	LV
40			Constancia	OT-LV	OT-VM	LV-VM	LV	LV-AH	OT-LV	AH	LV-AH	OT	LV
41			San José de Abajo	OT-LV	OT-VM	LV-VM	LV	LV-AH	OT-LV	AH	LV-AH	OT	LV
42			San Nicolás	OT-LV	OT-VM	LV-VM	LV	LV-AH	OT-LV	AH	LV-AH	OT	LV
43		Oaxaca	El Refugio	OT-LV	OT-VM	LV-VM	LV	LV-AH	OT-LV	AH	LV-AH	OT	LV
44			La Margarita	OT-LV	OT-VM	LV-VM	LV	LV-AH	OT-LV	AH	LV-AH	OT	LV
45	Sureste	Tabasco	Azsuremex	OT-LV	LV	LV	LV			LV	OT	LV	LV
46			Presidente Benito Juárez	OT-LV	LV	LV	LV	AH-OT			OT	LV	LV
47			Santa Rosalía	OT-LV	LV	LV	LV	AH-OT			OT	LV	LV
48		Campeche	La Joya	OT-LV	LV	LV					OT	LV	LV
49		Quintana Roo	San Rafael de Pucté	OT-LV	LV-AH	LV-AH	AH-OT	OT	AH	OT	OT	LV-AH	LV-AH
50		Chiapas	Azsuremex	OT-LV	LV-VM	LV-VM	LV-VM	OT	AH	LV		LV	LV-AH
51			Huixtla	OT-VM	LV-VM	LV-VM	LV-VM	OT-AH	AH	AH	OT	LV-AH	LV-AH

Información adicional para interpretar el pronóstico:

Rangos de lluvia acumulada:

	sin lluvia o menor a 1 mm		de 60 a 80 mm
	de 1 a 5 mm		de 80 a 100 mm
	de 5 a 10 mm		de 100 a 125 mm
	de 10 a 20 mm		de 125 a 150 mm
	de 20 a 40 mm		superior a 150 mm
	de 40 a 60 mm		

Sistema Meteorológico asociado a la lluvia:

LV	Línea de Vaguada	VM	Vaguada Monzónica
OT	Onda Tropical	AH	Aire Húmedo

Modelos de pronóstico meteorológico:

- European Centre for Medium-Range Weather Forecasts (ECMWF, por sus siglas en inglés).
- Global Forecast System (GFS, por sus siglas en inglés).

Pronóstico de la anomalía de la precipitación

Este es un producto complementario y de apoyo al pronóstico de lluvias, cabe precisar que el modelo numérico considerado para su elaboración se encuentra con un desfase de aproximadamente 5 h respecto al presente pronóstico y con una cobertura de ocho días a partir de su última actualización.

Panorama General

del miércoles 26 de agosto al miércoles 2 de septiembre

De acuerdo con los actuales modelos numéricos de pronóstico, se prevé que en las regiones cañeras la normal climatológica se encuentre:



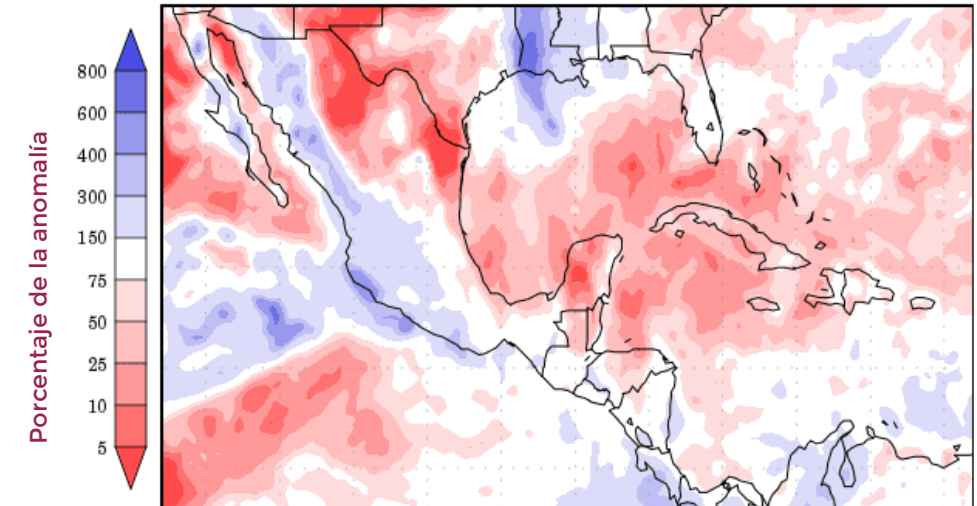
Por arriba en Noroeste, Pacífico y Sureste (en la porción sureste del estado de Chiapas).



Dentro de la normal en Noreste, Centro, Papaloapan-Golfo (en el estado de Oaxaca y la porción centro de Veracruz), **Córdoba-Golfo y Sureste** (en la porción sureste del estado de Tabasco y porción central de Chiapas).



Por debajo en Papaloapan-Golfo (en la porción sur del estado de Veracruz), **Sureste** (en los estados de Campeche y Quintana Roo, así como la porción noroeste de Tabasco).



Precipitation forecasts from the National Centers for Environmental Prediction.
 Normal rainfall derived from Xie-Arkin (CMAP) Monthly Climatology for 1979-2003.
 Forecast Initialization Time: 12Z26AUG2020

Información adicional para interpretar el pronóstico:



Rangos en el porcentaje de la anomalía:

- Tonalidades moradas, indican lluvia acumulada por arriba de la normal climatológica.
- Color blanco, indica lluvia acumulada dentro de la normal climatológica.
- Tonalidades rojas, indican lluvia acumulada por debajo de la normal climatológica.



Imagen de referencia: pronóstico de la anomalía de precipitación de ocho días (del 26 de agosto al 2 de septiembre), considerando su más reciente actualización, el miércoles 26 de agosto a las 07:00 h (hora del centro).



Período de la climatología del año 1979 al 2003.



Fuente: *National Centers for Environmental Prediction*. (NCEP-NOAA, por sus siglas en inglés).

Periodo de validez: de las 00:01 h del miércoles 26 de agosto a las 23:59 h del viernes 4 de septiembre.

Información adicional para interpretar el pronóstico de lluvias:

Glosario meteorológico:

Anomalía. Diferencia entre el valor pronosticado de una variable meteorológica (p. ej. precipitación) y el valor medio o climatología.

Ciclón Tropical. Es un sistema de baja presión que se desarrolla sobre aguas tropicales y tiene una circulación, en superficie, organizada y definida en el sentido contrario a las manecillas del reloj (en el Hemisferio Norte). Los CT se clasifican en: Depresiones Tropicales (DT), Tormentas Tropicales (TT) y Huracanes. Se les asignan nombres a partir de la categoría TT para identificarlos, ya que al mismo tiempo se pueden presentar varios CT. Los nombres son asignados por miembros de la Organización Meteorológica Mundial (OMM).

Línea de Vaguada (LV). Un área alargada de bajas presiones relativas en superficie o en niveles altos, puede presentar condiciones de tiempo atmosférico inestable, incremento de viento y potencial de lluvias.

Normal climatológica. Es el promedio de datos de alguna variable meteorológica en un cierto período de años, sirve para comparar las observaciones recientes o para fundamentar el conjunto de datos basados en anomalías (p. ej. la precipitación), también se usa para predecir las condiciones que muy probablemente se presentarán en un lugar.

Onda Tropical. Son sistemas lluviosos que se generan en África y cruzan el Océano Atlántico, se mueve de este a oeste en forma de "V" invertida. La velocidad promedio con la que se mueven oscila entre los 20 a 30 km/h, teniendo un período entre cada onda de 3 a 5 días

Zona de Convergencia Intertropical (ZCI) o Vaguada Monzónica. Es una franja de bajas presiones ubicada en la zona ecuatorial. Debido a las altas temperaturas las masas de aire son forzadas a ascender originando abundante nubosidad y fuertes precipitaciones algunas acompañadas de descargas eléctricas. La ZCI no es uniforme ni continua y puede variar su comportamiento en zonas marítimas y continentales.

Zona de inestabilidad. Zona de baja presión situada en la zona intertropical, es una fase previa antes de convertirse en un Ciclón Tropical.

Publicaciones de productos meteorológicos y climatológicos:

Producto	L	M	M	J	V
Pronóstico de lluvias a 10 días	X		X		X
Pronóstico de temperaturas a 10 días		X		X	
Perspectiva climatológica a 6 meses	primeros días de cada mes				
Boletín climatológico mensual					

Estos productos se pueden consultar en la pagina del CONADESUCA en la sección principal de Boletines y Avisos de fenómenos meteorológicos asociados al sector cañero <https://www.gob.mx/conadesuca/> o en <https://www.gob.mx/conadesuca/documentos/boletines-de-fenomenos-naturales-asociados-al-campo-cañero>.

La importancia de la lluvia en la caña de azúcar:

Uno de los requerimientos ambientales para el cultivo de la caña de azúcar es la disponibilidad de agua, el consumo de ésta varía en cada fase de crecimiento; sin embargo, los valores máximos se necesitan en la fase denominada "período de gran crecimiento".

Posibles afectaciones por lluvia en la caña de azúcar:

- Abundante lluvia puede afectar al cultivo causando inundaciones.
- En temporada de zafra afecta al corte, retrasando la producción en el ingenio.
- Las superficies afectadas pueden presentar menores rendimientos de campo.

Recomendaciones para los ingenios azucareros a partir de lluvias fuertes:

- Nivelación del terreno, emparejar y dar un gradiente de pendiente a fin de drenar los excesos de agua resultado de la precipitación
- En las zonas de lluvia no se descarta el desarrollo de actividad eléctrica, visibilidad reducida, posible caída de granizo, así como el incremento repentino en la intensidad del viento.
- Se recomienda extremar precaución por la repentina crecida de ríos y arroyos de respuesta rápida, así como posibles deslaves, derrumbes y/o deslizamientos en zonas montañosas.

Fuentes:

1. Romero, E., Digonzelli, P., Scandalaris, J. (2009). Manual del cañero. Argentina: Las Talitas: Estación experimental agroindustrial Obispo Colombres.
2. Aguilar, N. (S.F.). Ficha Técnica del cultivo de Caña de Azúcar. SIVICANA. Consultado el 21 de mayo de 2018. Disponible en: http://nutriciondebovinos.com.ar/MD_upload/nutriciondebovinos_com_ar/Archivos/File/CA%C3%91A_DE_AZ%C3%91ACAR,_FICHA_T%C3%89CNICA.pdf
3. Ochoa, M., Reyes M., Manriquez J., (2010). Producción Sostenible de Caña de Azúcar en México (FIRA). Consultado el 24 de mayo de 2018. Disponible en: <http://www.fira.gob.mx/InfEspDtoXML/abrirArchivo.jsp?abreArc=3681>

Geoportal del CONADESUCA

https://www.siiba.conadesuca.gob.mx/GEO_PORTAL_CONADESUCA/Informacion_Meteorologica.html

En el Geoportal puedes consultar estadísticas climáticas por ingenio de los índices e indicadores agroclimáticos como:

- Precipitación
- Temperatura (mínima, media y máxima)
- Índice de humedad
- Balance hídrico
- Diagrama bioclimático



Periodo de validez: de las 00:01 h del miércoles 26 de agosto a las 23:59 h del viernes 4 de septiembre.

SIE - CAÑA

SISTEMA DE INFORMACIÓN ESTRATÉGICA
DE LA CAÑA DE AZÚCAR

El CONADESUCA elabora productos como son pronósticos y boletines meteorológicos orientados al sector agroindustrial de la caña de azúcar para facilitar la toma de decisiones ante un evento meteorológico adverso; además, permite contar con una perspectiva de las condiciones que se puedan presentar a corto, mediano y largo plazo.

Por lo anterior, se consideran para su elaboración información meteorológica y climatológica de fuentes oficiales como el Servicio Meteorológico Nacional (SMN), a fin de mantener en vigilancia la evolución y trayectoria de fenómenos meteorológicos que puedan afectar las zonas cañeras debido a su avance. Además, se toma en cuenta información que genera el CONADESUCA a partir del Sistema de Información Estratégica de la Caña de Azúcar (**SIE-Caña**), el cual es una herramienta que permite visualizar, procesar y actualizar información geoespacial relacionada con la producción nacional de la caña de azúcar para obtener datos acerca del cultivo y con ello, generar información focalizada a los ingenios azucareros del país.

Avenida Cuauhtémoc 1230, Piso 7, Colonia Santa Cruz Atoyac, Código Postal 03310, Alcaldía Benito Juárez, Ciudad de México.

Teléfono: 55-3871-1900, extensión 57011, www.gob.mx/conadesuca

Facebook: [@Conadesuca](https://www.facebook.com/Conadesuca)

Twitter: [@CONADESUCAmx](https://twitter.com/CONADESUCAmx)

Instagram: [CONADESUCA](https://www.instagram.com/CONADESUCA)