

Aviso 006_agosto_2020

Pronóstico de Lluvias

(periodo del 21 al 30 de agosto)



AGRICULTURA

SECRETARÍA DE AGRICULTURA Y DESARROLLO RURAL



CONADESUCA

COMITÉ NACIONAL PARA EL DESARROLLO
SUSTENTABLE DE LA CAÑA DE AZÚCAR



2020
LEONORA VICARIO
SECRETARÍA NACIONAL DE LA CAÑA DE AZÚCAR

Avenida Cuauhtémoc 1230, Piso 7, Colonia Santa Cruz Atoyac, Código Postal 03310, Alcaldía Benito Juárez, Ciudad de México.
Teléfono: 55-3871-1900, extensión 57011, www.gob.mx/conadesuca

Facebook: [@Conadesuca](https://www.facebook.com/Conadesuca) Twitter: [@CONADESUCAmx](https://twitter.com/CONADESUCAmx) Instagram: [CONADESUCA](https://www.instagram.com/CONADESUCA)

Pronóstico de lluvias

No. de reporte: 006
 Fecha de emisión: 21 de agosto de 2020
 Hora de emisión: 18:30 h
 Pronóstico a mediano plazo: 240 h



AGRICULTURA
 SECRETARÍA DE AGRICULTURA Y DESARROLLO RURAL

CONADESUCA
 COMITÉ NACIONAL PARA EL DESARROLLO SUSTENTABLE DE LA CAÑA DE AZÚCAR

Periodo de validez: de las 00:01 h del viernes 21 a las 23:59 h del domingo 30 de agosto.

Seguimiento a los principales sistemas meteorológicos que se prevé generen lluvias en las regiones cañeras:

- 1.- **Canales de baja presión y líneas de vaguada** se extenderán en el occidente, centro, oriente y sureste del territorio nacional del viernes 21 al domingo 30 (fecha límite de este pronóstico), ocasionarán el potencial de lluvias en las regiones cañeras: Noroeste, Noreste, Pacífico, Centro, Papaloapan-Golfo, Córdoba-Golfo y Sureste (ver pronóstico por ingenio). **Se mantienen en vigilancia.**
- 2.- **Ingreso de aire húmedo** procedente del Océano Pacífico, Golfo de México y Mar Caribe hacia las zonas cañeras del viernes 21 al domingo 30 (fecha límite de este pronóstico), favorecerá el incremento en el potencial de lluvias en las regiones cañeras: Noroeste, Noreste, Pacífico, Papaloapan-Golfo, Córdoba-Golfo y Sureste. **Se mantiene en vigilancia.**
- 3.- **Onda Tropical posible No. 29** se desplazará sobre el occidente del territorio nacional y Pacífico mexicano el viernes 21, continuará su trayectoria por el Pacífico el sábado 22.
- 4.- **Onda Tropical posible No. 30** se desplazará por el sector sur del país del sábado 22 al martes 25.
- 5.- **Onda Tropical posible No. 31** podrá ingresar a la Península de Yucatán el martes 25, se desplazará por el sector sur del país hasta el miércoles 26.

El paso de las Ondas Tropicales (OT) reforzará el potencial de lluvias en las regiones cañeras: Sureste, Papaloapan-Golfo, Córdoba-Golfo, Centro y Pacífico (ver pronóstico por ingenio). **Se mantienen en vigilancia.**

6.- **Vaguada Monzónica** se desplazará hacia el Pacífico Sur y Central mexicano del viernes 21 al domingo 30, ocasionará un incremento en el potencial de lluvias en las regiones cañeras Sureste y Pacífico, Centro y Papaloapan-Golfo.

7. **Zona de inestabilidad con potencial desarrollo ciclónico** se prevé se desarrolle en el Pacífico Sur mexicano (en inmediaciones del Golfo de Tehuantepec) el sábado 22 o domingo 23, podrá evolucionar a Ciclón Tropical (CT) el lunes 24 o martes 25 al sur de las costas de Oaxaca o Guerrero, se prevé se desplace en paralelo y muy cercano a costas mexicanas. Los modelos de pronóstico (con actualización el viernes 21), indican que: 1) podrá tocar tierra el jueves 27 en Michoacán (modelo GFS), o 2) podrá desplazarse sobre la línea de costa de Colima y Jalisco el miércoles 26 y jueves 27, a partir del viernes 28 cambiaría de trayectoria hacia el Pacífico Nororiental (modelo ECMWF). **Este sistema incrementará significativamente el potencial de lluvias en las regiones cañeras: Sureste, Pacífico, Noroeste y de manera indirecta en Papaloapan-Golfo y Córdoba-Golfo. (Ver pronóstico por ingenio). Se mantiene en vigilancia su posible desarrollo, evolución y trayectoria.**

Continúa en la siguiente página

Lluvia acumulada del viernes 21 al martes 25 de agosto del viernes 21 al domingo 30 de agosto

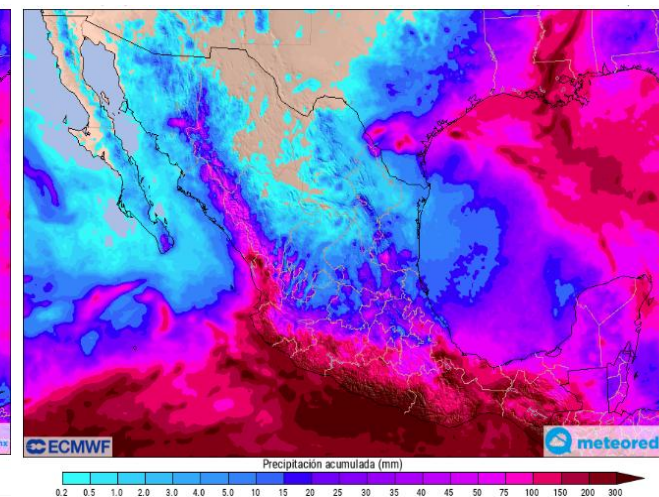
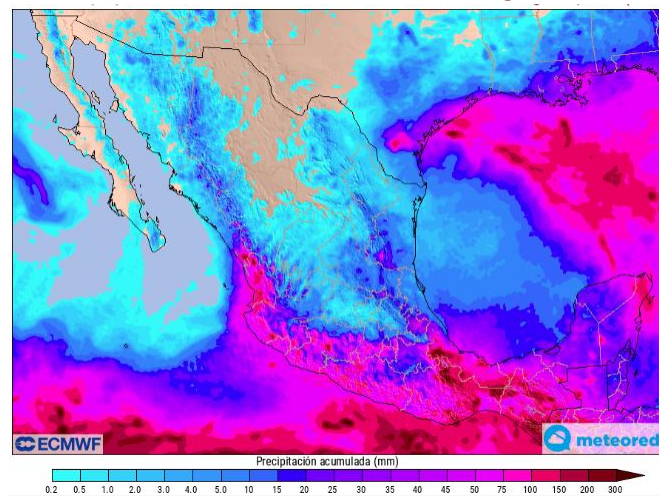


Imagen de referencia: pronóstico de lluvia acumulada a 5 (izq.) y 10 (der.) días.
 Fuente: <https://www.meteored.mx/> Consultado el 21 de agosto de 2020 a las 16:30 h.

El 15 de mayo inició oficialmente la vigilancia de Ciclones Tropicales (CT) en el Océano Pacífico nororiental; mientras que en el Océano Atlántico iniciará el 1 de junio. En ambas regiones finalizará el 30 de noviembre.

Consulta el pronóstico oficial para México en:
https://www.gob.mx/cms/uploads/attachment/file/559122/Pronostico_especial_CT_2020_01_may_2020_.pdf

Este pronóstico meteorológico se actualizará de forma constante, por lo que debe tomarse con reserva, ya que los sistemas meteorológicos que ocasionan dichas lluvias pueden cambiar en su distribución e intensidad conforme el periodo de pronóstico aumenta. **Se recomienda dar seguimiento a los avisos que emite el CONADESUCA, Servicio Meteorológico Nacional y Protección Civil de cada entidad.**

Calendario agroindustrial del sector azucarero

	2020						2021					
	JUL	AGO	SEP	OCT	NOV	DIC	ENE	FEB	MAR	ABR	MAY	JUN
Ciclo cañero	Ciclo cañero 2020/21											
Ciclo azucarero	... Ciclo azucarero 2019/20			Ciclo azucarero 2020/21 ...								
Zafra	2019/20		Zafra 2020/21...									

Calendario de eventos hidrometeorológicos para el sector azucarero

Evento	ENE	FEB	MAR	ABR	MAY	JUN	JUL	AGO	SEP	OCT	NOV	DIC
Ondas Tropicales												
Ciclones Tropicales												
Período de lluvias												
Canícula												
Monzón de Norteamérica												

Periodo de validez: de las 00:01 h del viernes 21 a las 23:59 h del domingo 30 de agosto.

Seguimiento a los principales sistemas meteorológicos que se prevé generen lluvias en las regiones cañeras:

8. Zona de inestabilidad con potencial desarrollo ciclónico se localiza en el Pacífico Central mexicano, en inmediaciones del Archipiélago de Revillagigedo, de acuerdo con el modelo GFS podrá evolucionar a CT el lunes 24 o martes 25 y se desplazará en dicha zona hasta el jueves 27, donde cambiaría de trayectoria hacia el Pacífico Nororiental hasta el domingo 30 (fecha límite de este pronóstico). De desarrollarse este sistema, incrementaría el potencial de lluvias de manera indirecta en la región cañera Pacífico y Noroeste durante esos días (ver pronóstico por ingenio). **Se mantiene en vigilancia su posible desarrollo, evolución y trayectoria.**

9. Zona de inestabilidad con potencial desarrollo ciclónico se prevé se desarrolle en el Pacífico Sur mexicano (al sur de las costas de Oaxaca o Guerrero) el viernes 28, podrá desplazarse en paralelo y cerca de las costas del Pacífico sur y central mexicano hasta el domingo 30 (fecha límite de este pronóstico). Este sistema incrementará significativamente el potencial de lluvias en las regiones cañeras: Sureste, Pacífico y de manera indirecta en Papaloapan-Golfo (ver pronóstico por ingenio). **Se mantiene en vigilancia su posible desarrollo, evolución y trayectoria.**

10. Depresión Tropical No. 14 en el Mar Caribe

El jueves 20 a las 10:00 h (hora de la CDMX) a partir de una zona de inestabilidad en el Mar Caribe, se formó la **Depresión Tropical No. 14** cuando se localizaba a 375 km al este de la frontera entre Honduras-Nicaragua y desplazándose hacia el oeste-noroeste. Hoy, viernes 21 a las 16:00 h se localizó a 415 km al sureste de Cozumel, Q. Roo, y con desplazamiento hacia el noroeste, aproximándose a la Península de Yucatán. Se prevé que se intensifique a la **Tormenta Tropical "Marco"** la noche de este viernes y **crossará por la porción noreste de dicha Península la tarde-noche del sábado 22 y mañana del domingo 23**, después emergerá al Golfo de México con dirección hacia las costas de Texas, EUA, donde podrá tocar tierra nuevamente el miércoles 26. No se descarta se intensifique a huracán en su desplazamiento por el Golfo de México.

Este sistema ciclónico incrementará el potencial de lluvias en la región cañera Sureste y favorecerá el ingreso de humedad a las regiones Papaloapan-Golfo, Córdoba-Golfo y Noreste (ver pronóstico por ingenio). **Se mantiene en vigilancia su evolución y trayectoria.**

Nota: La combinación de estos sistemas meteorológicos ocasionarán condiciones adversas, así como el incremento significativo en el potencial de lluvias en las regiones cañeras Sureste, Papaloapan-Golfo, Córdoba-Golfo, Centro, Pacífico y Noroeste. Se recomienda a los ingenios tomen las medidas de prevención necesaria en campo. Deberán atender las recomendaciones emitidas por las autoridades de Protección Civil de cada entidad y estar atentos a las actualizaciones de los pronósticos meteorológicos, así como avisos de ciclones tropicales que emite el Servicio Meteorológico Nacional y el Sistema Nacional de Protección Civil.

Lluvia acumulada del viernes 21 al martes 25 de agosto del viernes 21 al domingo 30 de agosto

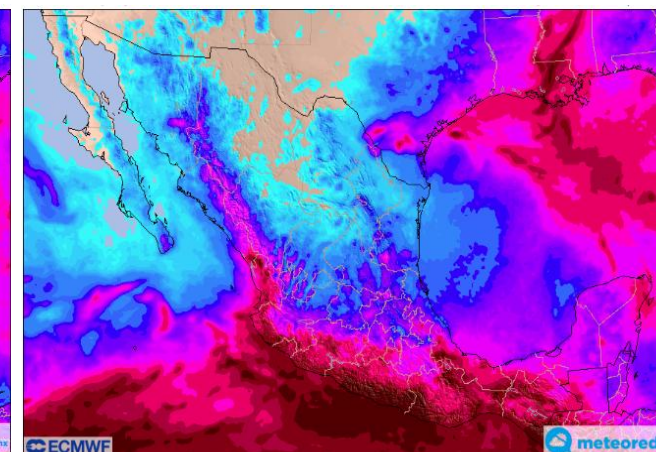
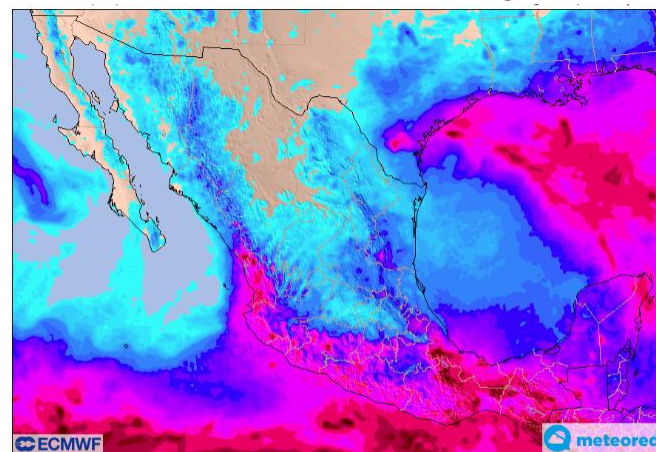


Imagen de referencia: pronóstico de lluvia acumulada a 5 (izq.) y 10 (der.) días.
 Fuente: <https://www.meteored.mx/> Consultado el 21 de agosto de 2020 a las 16:30 h.

El 15 de mayo inició oficialmente la vigilancia de Ciclones Tropicales (CT) en el Océano Pacífico nororiental; mientras que en el Océano Atlántico iniciará el 1 de junio. En ambas regiones finalizará el 30 de noviembre.

Consulta el pronóstico oficial para México en:

https://www.gob.mx/cms/uploads/attachment/file/559122/Pronostico_especial_CT_2020_01_may_2020_.pdf

Este pronóstico meteorológico se actualizará de forma constante, por lo que debe tomarse con reserva, ya que los sistemas meteorológicos que ocasionan dichas lluvias pueden cambiar en su distribución e intensidad conforme el periodo de pronóstico aumenta. **Se recomienda dar seguimiento a los avisos que emite el CONADESUCA, Servicio Meteorológico Nacional y Protección Civil de cada entidad.**

Calendario agroindustrial del sector azucarero

	2020						2021					
	JUL	AGO	SEP	OCT	NOV	DIC	ENE	FEB	MAR	ABR	MAY	JUN
Ciclo cañero	Ciclo cañero 2020/21											
Ciclo azucarero	... Ciclo azucarero 2019/20			Ciclo azucarero 2020/21 ...								
Zafra	2019/20											Zafra 2020/21...

Calendario de eventos hidrometeorológicos para el sector azucarero

Evento	ENE	FEB	MAR	ABR	MAY	JUN	JUL	AGO	SEP	OCT	NOV	DIC
Ondas Tropicales												
Ciclones Tropicales												
Período de lluvias												
Canícula												
Monzón de Norteamérica												

Periodo de validez: de las 00:01 h del viernes 21 a las 23:59 h del domingo 30 de agosto.

Pronóstico de lluvia acumulada por ingenio azucarero

No.	Región cañera	Estado	Nombre del ingenio	Agosto									
				21	22	23	24	25	26	27	28	29	30
1	Noroeste	Sinaloa	Eldorado	CBP-AH	CBP	CBP	CBP	CBP	CBP	CBP	CBP	CBP	CBP
2		Nayarit	El Molino	CBP-AH	CBP	CBP	CBP	CBP	PCT-CBP	PCT-CBP	PCT-CBP	CBP	CBP
3			Puga	CBP-AH	CBP	CBP	CBP	CBP	PCT-CBP	PCT-CBP	PCT-CBP	CBP	CBP
4	Pacífico	Jalisco	Bellavista	OT-VM-CBP	VM-CBP	VM-CBP	VM-CBP	VM-CBP	PCT-CBP	PCT-CBP	PCT-CBP	ZI-CBP	ZI-CBP
5			José María Morelos	OT-VM-CBP	VM-CBP	VM-CBP	VM-CBP	VM-CBP	PCT-CBP	PCT-CBP	PCT-CBP	ZI-CBP	ZI-CBP
6			Melchor Ocampo	OT-VM-CBP	VM-CBP	VM-CBP	VM-CBP	VM-CBP	PCT-CBP	PCT-CBP	PCT-CBP	ZI-CBP	ZI-CBP
7			San Francisco Ameca	OT-VM-CBP	VM-CBP	VM-CBP	VM-CBP	VM-CBP	PCT-CBP	PCT-CBP	PCT-CBP	ZI-CBP	ZI-CBP
8			Tala	OT-VM-CBP	VM-CBP	VM-CBP	VM-CBP	VM-CBP	PCT-CBP	PCT-CBP	PCT-CBP	ZI-CBP	ZI-CBP
9			Tamazula	OT-VM-CBP	VM-CBP	VM-CBP	VM-CBP	VM-CBP	PCT-CBP	PCT-CBP	PCT-CBP	ZI-CBP	ZI-CBP
10		Colima	Quesería	OT-VM-CBP	VM-CBP	VM-CBP	VM-CBP	VM-CBP	PCT-CBP	PCT-CBP	PCT-CBP	ZI-CBP	ZI-CBP
11		Michoacán	Lázaro Cárdenas	OT-VM-CBP	VM-CBP	VM-CBP	VM-CBP	VM-CBP	PCT-CBP	PCT-CBP	PCT-CBP	ZI-CBP	ZI-CBP
12			Pedernales	OT-VM-CBP	VM-CBP	VM-CBP	VM-CBP	VM-CBP	PCT-CBP	PCT-CBP	PCT-CBP	ZI-CBP	ZI-CBP
13			Santa Clara	OT-VM-CBP	VM-CBP	VM-CBP	VM-CBP	VM-CBP	PCT-CBP	PCT-CBP	PCT-CBP	ZI-CBP	ZI-CBP
14	Centro	Morelos	Central Casasano	CBP	CBP	CBP	CBP	OT-CBP	CBP	OT-CBP	CBP	CBP	CBP
15			Emiliano Zapata	CBP	CBP	CBP	CBP	OT-CBP	CBP	OT-CBP	CBP	CBP	CBP
16		Puebla	Atencingo	CBP	CBP	CBP	CBP	OT-CBP	CBP	OT-CBP	CBP	CBP	CBP
17			Calipam	LV	LV	LV	OT-LV	LV	LV-OT	LV	LV	LV	LV
18		Veracruz	El Carmen	LV	LV	LV	OT-LV	LV	LV-OT	LV	LV	LV	LV

Información adicional para interpretar el pronóstico:

Rangos de lluvia acumulada:

	sin lluvia o menor a 1 mm		de 60 a 80 mm
	de 1 a 5 mm		de 80 a 100 mm
	de 5 a 10 mm		de 100 a 125 mm
	de 10 a 20 mm		de 125 a 150 mm
	de 20 a 40 mm		superior a 150 mm
	de 40 a 60 mm		

Sistema Meteorológico asociado a la lluvia:

PCT	Posible Ciclón Tropical	AH	Aire Húmedo
CBP	Canal de Baja Presión	OT	Onda Tropical
LV	Línea de Vaguada	ZI	Zona de Inestabilidad
		VM	Vaguada Monzónica



Modelos de pronóstico meteorológico:

- European Centre for Medium-Range Weather Forecasts (ECMWF, por sus siglas en inglés).
- Global Forecast System (GFS, por sus siglas en inglés).

Continúa en la siguiente página

Periodo de validez: de las 00:01 h del viernes 21 a las 23:59 h del domingo 30 de agosto.

Pronóstico de lluvia acumulada por ingenio azucarero

No.	Región cañera	Estado	Nombre del ingenio	Agosto										
				21	22	23	24	25	26	27	28	29	30	
19	Noreste	Tamaulipas	Aarón Sáenz Garza	LV	LV	LV	CT	LV	LV	LV	LV	LV	LV	
20			El Mante	LV	LV	LV	CT	LV	LV	LV	LV	LV	LV	
21		Veracruz	El Higo	LV	LV	LV	CT		LV	LV	LV	LV	LV	
22			Pánuco	LV	LV	LV	CT		LV	LV	LV	LV	LV	
23		San Luis Potosí	Alianza Popular	LV	LV	LV	CT	LV	LV	LV	LV	LV	LV	
24			Plan de Ayala	LV	LV	LV	CT	LV	LV	LV	LV	LV	LV	
25			Plan de San Luis	LV	LV	LV	CT	LV	LV	LV	LV	LV	LV	
26			San Miguel del Naranjo	LV	LV	LV	CT	LV	LV	LV	LV	LV	LV	
27		Papaloapan - Golfo	Veracruz	CIASA (Cuatotolapam)	LV	LV	LV-CT	OT-CT	LV	LV-OT-PCT	LV	LV	LV	LV
28				El Modelo	LV	LV	LV-CT	OT-CT	LV	LV-OT-PCT	LV	LV	LV	LV
29	La Gloria			LV	LV	LV-CT	OT-CT	LV	LV-OT-PCT	LV	LV	LV	LV	
30	Mahuixtlán			LV	LV	LV-CT	OT-CT	LV	LV-OT-PCT	LV	LV	LV	LV	
31	San Cristóbal			LV	LV	LV-CT	OT-CT	LV-PCT	LV-OT-PCT	LV	LV	LV	LV	
32	San Pedro			LV	LV	LV-CT	OT-CT	LV-PCT	LV-OT-PCT	LV	LV	LV	LV	
33	Tres Valles			LV	LV	LV-CT	OT-CT	LV-PCT	LV-OT-PCT	LV	LV	LV-ZI	LV-ZI	
34	Oaxaca			Adolfo López Mateos	LV	LV	LV-CT	OT-CT	LV-PCT	LV-OT-PCT	LV	LV	LV-ZI	LV-ZI

Información adicional para interpretar el pronóstico:

Rangos de lluvia acumulada:

	sin lluvia o menor a 1 mm		de 60 a 80 mm
	de 1 a 5 mm		de 80 a 100 mm
	de 5 a 10 mm		de 100 a 125 mm
	de 10 a 20 mm		de 125 a 150 mm
	de 20 a 40 mm		superior a 150 mm
	de 40 a 60 mm		

Sistema Meteorológico asociado a la lluvia:

LV	Línea de Vaguada	CT	Ciclón Tropical
OT	Onda Tropical	PCT	Potencial Ciclón Tropical
		ZI	Zona de Inestabilidad

Modelos de pronóstico meteorológico:

- European Centre for Medium-Range Weather Forecasts (ECMWF, por sus siglas en inglés).
- Global Forecast System (GFS, por sus siglas en inglés).

Continúa en la siguiente página

Periodo de validez: de las 00:01 h del viernes 21 a las 23:59 h del domingo 30 de agosto.

Pronóstico de lluvia acumulada por ingenio azucarero

No.	Región cañera	Estado	Nombre del ingenio	Agosto										
				21	22	23	24	25	26	27	28	29	30	
35	Córdoba - Golfo	Veracruz	Central El Potrero	LV	LV	LV-CT	OT-CT	LV	LV-OT-PCT	LV	LV	LV	LV	
36			Central La Providencia	LV	LV	LV-CT	OT-CT	LV	LV-OT-PCT	LV	LV	LV	LV	
37			Central Motzorongo	LV	LV	LV-CT	OT-CT	LV	LV-OT-PCT	LV	LV	LV	LV	
38			Central Progreso	LV	LV	LV-CT	OT-CT	LV	LV-OT-PCT	LV	LV	LV	LV	
39			Central San Miguelito	LV	LV	LV-CT	OT-CT	LV	LV-OT-PCT	LV	LV	LV	LV	
40			Constancia	LV	LV	LV-CT	OT-CT	LV	LV-OT-PCT	LV	LV	LV	LV	
41			San José de Abajo	LV	LV	LV-CT	OT-CT	LV	LV-OT-PCT	LV	LV	LV	LV	
42			San Nicolás	LV	LV	LV-CT	OT-CT	LV	LV-OT-PCT	LV	LV	LV	LV	
43			Oaxaca	El Refugio	LV	LV	LV-CT	OT-CT	LV	LV-OT-PCT	LV	LV	LV	LV
44				La Margarita	LV	LV	LV-CT	OT-CT	LV	LV-OT-PCT	LV	LV	LV	LV
45	Sureste	Tabasco	Azsuremex	LV	LV	O-LV	LV	OT	LV	LV	LV	LV		
46			Presidente Benito Juárez	LV	LV	O-LV	LV	OT	LV	LV	LV	LV		
47			Santa Rosalía	LV	LV	O-LV	LV	OT	LV	LV	LV	LV		
48		Campeche	La Joya	LV	LV	OT-CT	CT	OT	LV	LV	LV			
49		Quintana Roo	San Rafael de Pucté	AH	OT-CT	OT-CT	CT	OT	AH	AH	AH	AH		
50		Chiapas	Azsuremex	LV	LV	OT-VM-ZI	VM-PCT	OT	VM	VM	VM	VM	LV	
51			Huixtla	AH	ZI-VM	OT-VM-ZI	VM-PCT	VM-PCT	VM	VM	ZI-VM	ZI-VM	VM	

Información adicional para interpretar el pronóstico:

Rangos de lluvia acumulada:

	sin lluvia o menor a 1 mm		de 60 a 80 mm
	de 1 a 5 mm		de 80 a 100 mm
	de 5 a 10 mm		de 100 a 125 mm
	de 10 a 20 mm		de 125 a 150 mm
	de 20 a 40 mm		superior a 150 mm
	de 40 a 60 mm		

Sistema Meteorológico asociado a la lluvia:

LV	Línea de Vaguada	VM	Vaguada Monzónica
OT	Onda Tropical	ZI	Zona de Inestabilidad
AH	Aire Húmedo	CT	Ciclón Tropical
		PCT	Posible Ciclón Tropical

Modelos de pronóstico meteorológico:

- European Centre for Medium-Range Weather Forecasts (ECMWF, por sus siglas en inglés).
- Global Forecast System (GFS, por sus siglas en inglés).

Pronóstico de la anomalía de la precipitación

Este es un producto complementario y de apoyo al pronóstico de lluvias, cabe precisar que el modelo numérico considerado para su elaboración se encuentra con un desfase de aproximadamente 5 h respecto al presente pronóstico y con una cobertura de ocho días a partir de su última actualización.

Panorama General

del viernes 21 al viernes 28 de agosto

De acuerdo con los actuales modelos numéricos de pronóstico, se prevé que en las regiones cañeras la normal climatológica se encuentre:



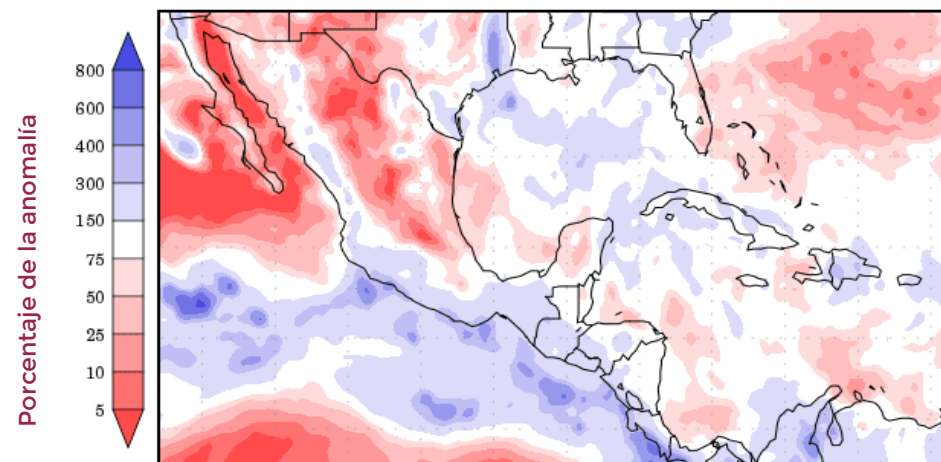
Por arriba en Noroeste, Pacífico, Centro (en los estados de Morelos y Puebla), **Papaloapan-Golfo** (en el estado de Oaxaca y porción sur de Veracruz) y **Sureste** (en el estado de Chiapas y porción sureste de Tabasco).



Dentro de la normal en Centro (en el estado de Veracruz), **Papaloapan-Golfo** (en la porción centro del estado de Veracruz), **Córdoba-Golfo** y **Sureste** (en el estado de Quintana Roo y porción noroeste de Tabasco).



Por debajo en Noreste y Sureste (en el estado de Campeche).



Precipitation forecasts from the National Centers for Environmental Prediction.
 Normal rainfall derived from Xie-Arkin (CMAP) Monthly Climatology for 1979-2003.
 Forecast Initialization Time: 12Z21AUG2020

Información adicional para interpretar el pronóstico:



Rangos en el porcentaje de la anomalía:

- Tonalidades moradas, indican lluvia acumulada por arriba de la normal climatológica.
- Color blanco, indica lluvia acumulada dentro de la normal climatológica.
- Tonalidades rojas, indican lluvia acumulada por debajo de la normal climatológica.



Imagen de referencia: pronóstico de la anomalía de precipitación de ocho días (del 21 al 28 de agosto), considerando su más reciente actualización, el viernes 21 de agosto a las 07:00 h (hora del centro).



Período de la climatología del año 1979 al 2003.



Fuente: *National Centers for Environmental Prediction*. (NCEP-NOAA, por sus siglas en inglés).

Periodo de validez: de las 00:01 h del viernes 21 a las 23:59 h del domingo 30 de agosto.

Información adicional para interpretar el pronóstico de lluvias:

Glosario meteorológico:

Anomalía. Diferencia entre el valor pronosticado de una variable meteorológica (p. ej. precipitación) y el valor medio o climatología.

Ciclón Tropical. Es un sistema de baja presión que se desarrolla sobre aguas tropicales y tiene una circulación, en superficie, organizada y definida en el sentido contrario a las manecillas del reloj (en el Hemisferio Norte). Los CT se clasifican en: Depresiones Tropicales (DT), Tormentas Tropicales (TT) y Huracanes. Se les asignan nombres a partir de la categoría TT para identificarlos, ya que al mismo tiempo se pueden presentar varios CT. Los nombres son asignados por miembros de la Organización Meteorológica Mundial (OMM).

Línea de Vaguada (LV). Un área alargada de bajas presiones relativas en superficie o en niveles altos, puede presentar condiciones de tiempo atmosférico inestable, incremento de viento y potencial de lluvias.

Normal climatológica. Es el promedio de datos de alguna variable meteorológica en un cierto período de años, sirve para comparar las observaciones recientes o para fundamentar el conjunto de datos basados en anomalías (p. ej. la precipitación), también se usa para predecir las condiciones que muy probablemente se presentarán en un lugar.

Onda Tropical. Son sistemas lluviosos que se generan en África y cruzan el Océano Atlántico, se mueve de este a oeste en forma de "V" invertida. La velocidad promedio con la que se mueven oscila entre los 20 a 30 km/h, teniendo un período entre cada onda de 3 a 5 días

Zona de Convergencia Intertropical (ZCI) o Vaguada Monzónica. Es una franja de bajas presiones ubicada en la zona ecuatorial. Debido a las altas temperaturas las masas de aire son forzadas a ascender originando abundante nubosidad y fuertes precipitaciones algunas acompañadas de descargas eléctricas. La ZCI no es uniforme ni continua y puede variar su comportamiento en zonas marítimas y continentales.

Zona de inestabilidad. Zona de baja presión situada en la zona intertropical, es una fase previa antes de convertirse en un Ciclón Tropical.

Publicaciones de productos meteorológicos y climatológicos:

Producto	L	M	M	J	V
Pronóstico de lluvias a 10 días	X		X		X
Pronóstico de temperaturas a 10 días		X		X	
Perspectiva climatológica a 6 meses	primeros días de cada mes				
Boletín climatológico mensual					

Estos productos se pueden consultar en la pagina del CONADESUCA en la sección principal de Boletines y Avisos de fenómenos meteorológicos asociados al sector cañero <https://www.gob.mx/conadesuca/> o en <https://www.gob.mx/conadesuca/documentos/boletines-de-fenomenos-naturales-asociados-al-campo-cañero>.

La importancia de la lluvia en la caña de azúcar:

Uno de los requerimientos ambientales para el cultivo de la caña de azúcar es la disponibilidad de agua, el consumo de ésta varía en cada fase de crecimiento; sin embargo, los valores máximos se necesitan en la fase denominada "período de gran crecimiento".

Posibles afectaciones por lluvia en la caña de azúcar:

- Abundante lluvia puede afectar al cultivo causando inundaciones.
- En temporada de zafra afecta al corte, retrasando la producción en el ingenio.
- Las superficies afectadas pueden presentar menores rendimientos de campo.

Recomendaciones para los ingenios azucareros a partir de lluvias fuertes:

- Nivelación del terreno, emparejar y dar un gradiente de pendiente a fin de drenar los excesos de agua resultado de la precipitación
- En las zonas de lluvia no se descarta el desarrollo de actividad eléctrica, visibilidad reducida, posible caída de granizo, así como el incremento repentino en la intensidad del viento.
- Se recomienda extremar precaución por la repentina crecida de ríos y arroyos de respuesta rápida, así como posibles deslaves, derrumbes y/o deslizamientos en zonas montañosas.

Fuentes:

1. Romero, E., Digonzelli, P., Scandalaris, J. (2009). Manual del cañero. Argentina: Las Talitas: Estación experimental agroindustrial Obispo Colombres.
2. Aguilar, N. (S.F.). Ficha Técnica del cultivo de Caña de Azúcar. SIVICANA. Consultado el 21 de mayo de 2018. Disponible en: http://nutriciondebovinos.com.ar/MD_upload/nutriciondebovinos_com_ar/Archivos/File/CA%C3%91A_DE_AZ%C3%91ACAR,_FICHA_T%C3%89CNICA.pdf
3. Ochoa, M., Reyes M., Manriquez J., (2010). Producción Sostenible de Caña de Azúcar en México (FIRA). Consultado el 24 de mayo de 2018. Disponible en: <http://www.fira.gob.mx/InfEspDtoXML/abrirArchivo.jsp?abreArc=3681>

Geoportal del CONADESUCA

https://www.siiba.conadesuca.gob.mx/GEO_PORTAL_CONADESUCA/Informacion_Meteorologica.html

En el Geoportal puedes consultar estadísticas climáticas por ingenio de los índices e indicadores agroclimáticos como:

- Precipitación
- Temperatura (mínima, media y máxima)
- Índice de humedad
- Balance hídrico
- Diagrama bioclimático



Periodo de validez: de las 00:01 h del viernes 21 a las 23:59 h del domingo 30 de agosto.

SIE - CAÑA

SISTEMA DE INFORMACIÓN ESTRATÉGICA
DE LA CAÑA DE AZÚCAR

El CONADESUCA elabora productos como son pronósticos y boletines meteorológicos orientados al sector agroindustrial de la caña de azúcar para facilitar la toma de decisiones ante un evento meteorológico adverso; además, permite contar con una perspectiva de las condiciones que se puedan presentar a corto, mediano y largo plazo.

Por lo anterior, se consideran para su elaboración información meteorológica y climatológica de fuentes oficiales como el Servicio Meteorológico Nacional (SMN), a fin de mantener en vigilancia la evolución y trayectoria de fenómenos meteorológicos que puedan afectar las zonas cañeras debido a su avance. Además, se toma en cuenta información que genera el CONADESUCA a partir del Sistema de Información Estratégica de la Caña de Azúcar (**SIE-Caña**), el cual es una herramienta que permite visualizar, procesar y actualizar información geoespacial relacionada con la producción nacional de la caña de azúcar para obtener datos acerca del cultivo y con ello, generar información focalizada a los ingenios azucareros del país.

Avenida Cuauhtémoc 1230, Piso 7, Colonia Santa Cruz Atoyac, Código Postal 03310, Alcaldía Benito Juárez, Ciudad de México.

Teléfono: 55-3871-1900, extensión 57011, www.gob.mx/conadesuca

Facebook: [@Conadesuca](https://www.facebook.com/Conadesuca)

Twitter: [@CONADESUCAmx](https://twitter.com/CONADESUCAmx)

Instagram: [CONADESUCA](https://www.instagram.com/CONADESUCA)