

BOLETÍN DE ALERTA POR BAJA PRESIÓN

Jueves 20 de agosto 2020/13:00 h/BP_38_01

ZONA DE BAJA PRESIÓN AL ESTE DE ÁFRICA, MUY LEJOS DE MÉXICO.

Probabilidad de formación de ciclón tropical

A 48 horas:

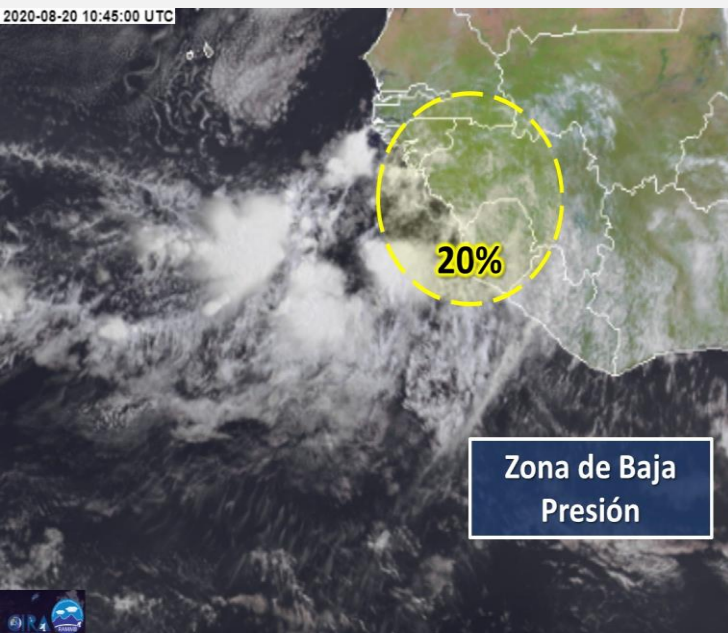
20%

A 5 días:

40%

SINOPSIS METEOROLÓGICA: Una Zona de Baja Presión aumenta a 20% su probabilidad para desarrollo ciclónico. Se localiza al este de África, muy lejos de territorio mexicano.

2020-08-20 10:45:00 UTC



EFFECTOS Y COMENTARIOS:

- **Ubicación:** A 7,810 km al este de las costas de Quintana Roo.
- **Vientos sostenidos:** de 20 km/h.
- **Rachas de viento:** de 30 km/h.
- **Desplazamiento:** Hacia el oeste-noroeste a 20 km/h.

Comentarios:

- No representa peligro para territorio mexicano. Se mantiene en vigilancia.

RECOMENDACIONES:

- Infórmese en Protección Civil como protegerse en caso de un ciclón tropical que afecte su zona.
- Mantenerse informado sobre las condiciones meteorológicas en sus lugares de residencia.
- Especialmente en esta temporada, manténgase alejado de corrientes de ríos y arroyo.
- Evite circular por carreteras inundadas o con lluvia y atienda señalamientos de zonas de deslave.
- Evite afectaciones por caída de rayos nube-tierra, frecuentes en zonas de tormentas.
- Atienda las recomendaciones e indicaciones de Capitanía de Puertos y autoridades costeras.
- Siga el desarrollo del evento en la información oficial.

ENLACES OFICIALES RELACIONADOS:

Elaboró: Ing. Gadiel Guzmán Mendoza/ Ing. Belen Morales Alegre