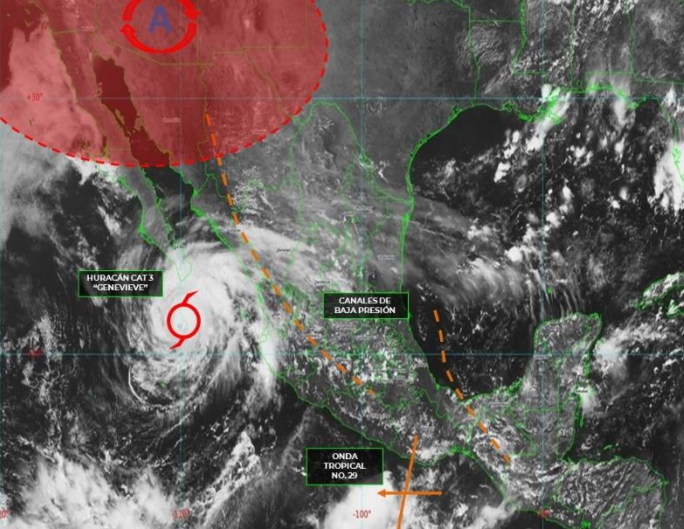


BOLETÍN DE ALERTA HIDROMETEOROLÓGICA ESPECÍFICA POR LLUVIAS MUY FUERTES A INTENSAS EN ALGUNAS ZONAS DEL PAÍS

Miércoles 19 de agosto 2020/16:00 h/BAHE_42

DURANTE MIÉRCOLES Y JUEVES: EL HURACÁN "GENEVIEVE" OCASIONARÁ LLUVIAS INTENSAS A PUNTALES TORRENCIALES, VIENTOS SUPERIORES A 80 km/h Y OLEAJE MAYOR A 8 m EN BAJA CALIFORNIA SUR. A SU VEZ, SE PREVÉN LLUVIAS MUY FUERTES A PUNTALES INTENSAS Y OLEAJE ELEVADO EN SINALOA Y NAYARIT. DOS CANALES DE BAJA PRESIÓN Y LA ONDA TROPICAL No. 29, ORIGINARÁN LLUVIAS FUERTES A MUY FUERTES SOBRE EL NOROESTE, OCCIDENTE, CENTRO Y ORIENTE DEL TERRITORIO NACIONAL, INCLUYENDO AL VALLE DE MÉXICO, CON LLUVIAS PUNTALES INTENSAS SOBRE ENTIDADES DEL SUR Y SURESTE DEL PAÍS.

SINOPSIS METEOROLÓGICA: Un canal de baja presión extendido sobre el interior del país, en interacción con inestabilidad en niveles altos de la atmósfera, provocará chubascos y lluvias fuertes a puntuales muy fuertes sobre entidades del noroeste, norte, occidente y centro la República Mexicana, incluido el Valle de México. El Huracán "Genevieve" de categoría 3, se desplaza lentamente hacia el nor-noroeste, se ubica a 225 km al sur de la costa sur de Baja California Sur, sus extensas bandas nubosas generarán lluvias puntuales intensas a puntuales torrenciales en Baja California Sur, Sinaloa y Nayarit, así como lluvias fuertes a muy fuertes en Durango, Jalisco y Colima. A su vez, se prevén rachas de viento superiores a 90 km/h y oleaje elevado mayor a 8 metros en las costas de Baja California Sur, y de menor intensidad en Sinaloa, Nayarit, Jalisco, Colima y Michoacán. La onda tropical No. 29 sobre el sur del país, en interacción con un canal de baja presión en el litoral del Golfo de México y con inestabilidad en niveles altos de la atmósfera, ocasionarán lluvias fuertes a muy fuertes acompañadas de actividad eléctrica y rachas de viento sobre entidades del oriente, sur y sureste del territorio nacional.



EFECTOS Y COMENTARIOS

Lluvia:

- Lluvias intensas con puntuales torrenciales (150 a 250 mm) acompañadas de descargas eléctricas, granizadas y rachas fuertes de viento durante las tormentas: Baja California Sur.
- Lluvias muy fuertes con lluvias puntuales intensas (75 a 150 mm) acompañadas de descargas eléctricas, granizadas y rachas fuertes de viento durante las tormentas: Sinaloa, Nayarit, Guerrero, Oaxaca, Chiapas, Campeche y Yucatán.
- Lluvias fuertes con lluvias puntuales muy fuertes (50 a 75 mm) acompañadas de descargas eléctricas, granizadas y rachas fuertes de viento durante las tormentas: Jalisco, Colima, Michoacán, Guanajuato, Estado de México, Ciudad de México, Morelos, Puebla, Veracruz y Tabasco.
- Intervalos de chubascos con lluvias puntuales fuertes (25 a 50 mm) acompañados de descargas eléctricas, granizadas y rachas fuertes de viento durante las tormentas: Durango, Tlaxcala y Quintana Roo.

Viento y oleaje:

- Viento con rachas de 90 a 100 km/h y oleaje de 6 a 8 metros de altura significante: En las costas de Baja California Sur.
- Viento con rachas de 50 a 60 km/h y oleaje de 4 a 6 metros de altura significante: Costas de Sinaloa, Nayarit y Jalisco.

Las lluvias podrían acompañarse de descargas eléctricas, posible caída de granizo y fuertes rachas de viento durante las tormentas.

TABLA DE PRONÓSTICO DE PRECIPITACIÓN A 3 DÍAS

ESTADO	MIÉRCOLES 19 DE AGOSTO	JUEVES 20 DE AGOSTO	VIERNES 21 DE AGOSTO
CHIAPAS	75 a 150 lt/m2	75 a 150 lt/m2	75 a 150 lt/m2
OAXACA	75 a 150 lt/m2	75 a 150 lt/m2	75 a 150 lt/m2
VERACRUZ	50 a 75 lt/m2	75 a 150 lt/m2	25 a 50 lt/m2
TABASCO	50 a 75 lt/m2	25 a 50 lt/m2	50 a 75 lt/m2
PUEBLA	50 a 75 lt/m2	75 a 150 lt/m2	25 a 50 lt/m2
NAYARIT	75 a 150 lt/m2	25 a 50 lt/m2	50 a 75 lt/m2
JALISCO	50 a 75 lt/m2	50 a 75 lt/m2	25 a 50 lt/m2
GUERRERO	75 a 150 lt/m2	75 a 150 lt/m2	25 a 50 lt/m2
SINALOA	75 a 150 lt/m2	25 a 50 lt/m2	50 a 75 lt/m2
MICHOACÁN	75 a 150 lt/m2	50 a 75 lt/m2	25 a 50 lt/m2
COLIMA	50 a 75 lt/m2	50 a 75 lt/m2	25 a 50 lt/m2
BAJA CALIFORNIA SUR	150 a 250 lt/m2	75 a 150 lt/m2	5.1 a 25 lt/m2
CAMPECHE	25 a 50 lt/m2	25 a 50 lt/m2	75 a 150 lt/m2
YUCATÁN	25 a 50 lt/m2	25 a 50 lt/m2	75 a 150 lt/m2
ESTADO DE MÉXICO	25 a 50 lt/m2	25 a 50 lt/m2	25 a 50 lt/m2
CIUDAD DE MÉXICO	25 a 50 lt/m2	25 a 50 lt/m2	25 a 50 lt/m2
SONORA	50 a 75 lt/m2	25 a 50 lt/m2	25 a 50 lt/m2
QUINTANA ROO	25 a 50 lt/m2	50 a 75 lt/m2	75 a 150 lt/m2

BOLETÍN DE ALERTA HIDROMETEOROLÓGICA ESPECÍFICA POR LLUVIAS TORRENCIALES E INTENSAS EN ALGUNAS ZONAS DEL PAÍS

RECOMENDACIONES

LLUVIAS E INUNDACIONES

- Extreme precauciones al transitar por brechas y caminos rurales ante baja visibilidad, terreno resbaladizo, posibles deslaves de sierras o avenidas súbitas de agua con material de arrastre.
- No transite por zonas inundadas; ya que puede haber sumergidos cables con energía eléctrica, no se acerque a postes o cables de electricidad.
- No intente cruzar cauces de ríos, arroyos, vados y zonas bajas porque puede ser arrastrado por el agua.
- Si viaja en su vehículo, extreme precaución al desplazarse en carreteras especialmente en zonas de sierra y costa; así como en vados y brechas, debido a la presencia de vientos y lluvias, no se confíe del potencial y peso de su vehículo especialmente si es todo terreno.
- No cruce puentes si el agua lo pasa por encima.
- No restablezca la energía eléctrica hasta que esté seguro de que no hay cortos circuitos. Si tiene duda sobre el estado de su casa, solicite el apoyo de las autoridades, mientras tanto no la utilice.
- No tome líquidos ni alimentos que hayan estado en contacto con aguas contaminadas o anegadas; siga las indicaciones de sanidad que dicten las autoridades.
- Evite que el agua quede estancada, ya que proliferan los mosquitos transmisores de enfermedades.
- En caso de tormentas eléctricas procure no utilizar equipos eléctricos y electrónicos, si se encuentra en el exterior procure buscar refugio en alguna edificación, si está viajando quédese en el interior de su automóvil.

INESTABILIDAD DE LADERAS:

- En caso de peligro inminente, desaloje el área inmediatamente y no trate de salvar sus pertenencias. Usted y su familia son más importantes.
- Considere evacuar su hogar si vive en un área que es susceptible a movimientos de ladera, teniendo en cuenta que puede hacerlo sin peligro.
- Esté atento a cualquier sonido producido por escombros en movimiento, tales como árboles derrumbándose o peñascos que chocan uno con otros.
- Si vive cerca de un canal o arroyo, manténgase alerta a cualquier cambio súbito en los niveles y turbulencia del agua. Estos cambios pueden indicar que han ocurrido movimientos.
- Cuando esté conduciendo bajo condiciones de tormenta preste atención a los taludes en las carreteras, ya que estos son muy propensos a caídos de rocas, flujos y deslizamientos.
- Manténgase alerta por si ve lodo y rocas sobre la carretera, grietas o deformaciones sobre el pavimento, ya que éstos pueden indicar la presencia de un movimiento de ladera y no intente cruzar.
- Evite que el agua de lluvia se infiltre en el subsuelo de las laderas, dando mantenimiento a zanjas, cunetas o contra cunetas ubicadas en los cortes de las laderas para que no se acumule el agua.
- Cuide que no haya descargas o fugas de agua en las casas ubicadas sobre laderas, para evitar la infiltración del subsuelo.

VIENTO:

- Extreme precauciones ante presencia de vientos fuertes y ponga especial atención a construcciones de material endeble, así como posibles afectaciones en espectaculares y tendido eléctrico.
- Extremar precauciones al tránsito vehicular en carreteras y caminos rurales, vados y puentes serranos, así como zonas urbanas, si es necesario buscar rutas alternas.
- En caso de estar transitando por la calle, extreme precauciones ya que las ráfagas de viento pueden arrastrar o convertir objetos en proyectiles, busque refugio en casas y edificios de construcción sólida.
- En su domicilio mantenga abiertas algunas de las ventanas (preferentemente a sotavento), y evita permanecer en habitaciones enfrentadas a la dirección de donde sopla el viento que tenga ventanales. Permanezca alejado de las ventanas y en caso de ser necesario puede protegerse debajo de muebles sólidos y pesados o escaleras interiores.

OLEAJE:

- Extremar precauciones a la navegación por la presencia de oleaje elevado, así como la realización de actividades turísticas, recreativas y comerciales en el mar y zona de playas.
- Extreme precauciones y manténgase informado sobre las acciones que las autoridades marítimas y portuarias establezcan.
- En caso de presencia de mar de fondo, extremar precauciones por la presencia de corrientes de arrastres en zonas de playa, dársenas y bahías.

MAREA DE TORMENTA:

- En caso de presencia de marea de tormenta, aléjese de la costa y resguárdese por la presencia de corrientes de arrastre tierra adentro, por encima de la línea de costa.

ENLACES OFICIALES RELACIONADOS:

Elaboró: Ing. Gadiel Guzmán Mendoza/ Ing. Belen Morales Alegre