

Aviso 005_agosto_2020

Pronóstico de Lluvias

(periodo del 17 al 26 de agosto)



AGRICULTURA

SECRETARÍA DE AGRICULTURA Y DESARROLLO RURAL



CONADESUCA

COMITÉ NACIONAL PARA EL DESARROLLO
SUSTENTABLE DE LA CAÑA DE AZÚCAR



2020
LEONA VICARIO
SECRETARÍA DE AGRICULTURA Y DESARROLLO RURAL

Avenida Cuauhtémoc 1230, Piso 7, Colonia Santa Cruz Atoyac, Código Postal 03310, Alcaldía Benito Juárez, Ciudad de México.
Teléfono: 55-3871-1900, extensión 57011, www.gob.mx/conadesuca

Facebook: [@Conadesuca](https://www.facebook.com/Conadesuca) Twitter: [@CONADESUCAmx](https://twitter.com/CONADESUCAmx) Instagram: [CONADESUCA](https://www.instagram.com/CONADESUCA)

Periodo de validez: de las 00:01 h del lunes 17 a las 23:59 h del miércoles 26 de agosto.

Seguimiento a los principales sistemas meteorológicos que se prevé generen lluvias en las regiones cañeras:

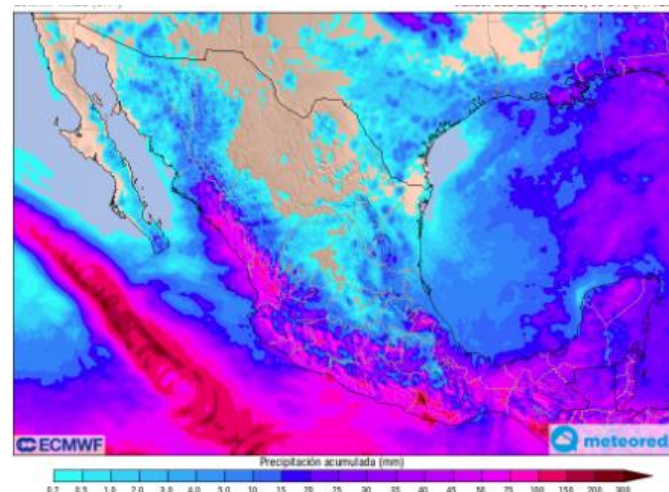
- 1.- Canales de baja presión y líneas de vaguada** se extenderán en el occidente, centro, oriente y sureste del territorio nacional del lunes 17 al miércoles 26 (fecha límite de este pronóstico), ocasionarán el potencial de lluvias en las regiones cañeras: Noroeste, Noreste, Pacífico, Centro, Papaloapan-Golfo, Córdoba-Golfo y Sureste (ver pronóstico por ingenio). **Se mantienen en vigilancia.**
 - 2.- Ingreso de aire húmedo** procedente del Océano Pacífico, Golfo de México y Mar Caribe hacia las zonas cañeras del lunes 17 al miércoles 26 (fecha límite de este pronóstico), favorecerá el incremento en el potencial de lluvias en las regiones cañeras: Noroeste, Noreste, Pacífico, Papaloapan-Golfo, Córdoba-Golfo y Sureste. **Se mantiene en vigilancia.**
 - 3.- Onda Tropical posible No. 28** podrá ingresar a la Península de Yucatán el sábado 22, se desplazará por el sector sur del país hasta el domingo 23.
 - 4.- Onda Tropical posible No. 29** se prevé ingrese a la Península de Yucatán el domingo 23, se desplazará por el sector sur del territorio nacional hasta el miércoles 26 (fecha límite de este pronóstico).
- El paso de las Ondas Tropicales (OT) reforzará el potencial de lluvias en las regiones cañeras: Sureste, Papaloapan-Golfo, Córdoba-Golfo, Centro y Pacífico (ver pronóstico por ingenio). Se mantienen en vigilancia.
- 5.- Vaguada Monzónica** se desplazará hacia el Pacífico Sur y Central mexicano del lunes 17 al miércoles 26, ocasionará un incremento en el potencial de lluvias en las regiones cañeras Sureste y Pacífico.
 - 6. Zona de inestabilidad con potencial desarrollo ciclónico** se prevé se desarrolle en el Pacífico Central mexicano el viernes 21, podrá evolucionar a Ciclón Tropical (CT) el domingo 23 al localizarse cercano a las costas de Jalisco y Colima (modelo GFS) o en inmediaciones del Archipiélago de Revillagigedo (modelo ECMWF), por el momento, ambos sistemas coinciden en una trayectoria errática hasta el martes 25 o miércoles 26, por lo que su desplazamiento sería lento. De mantenerse el pronóstico que indica el modelo GFS, el sistema ocasionará el potencial de lluvias en las regiones cañeras: Pacífico y Noroeste (ver pronóstico por ingenio). **Se mantiene en vigilancia su posible desarrollo, evolución y trayectoria.**

Continúa en la siguiente página

Este pronóstico meteorológico se actualizará de forma constante, por lo que debe tomarse con reserva, ya que los sistemas meteorológicos que ocasionan dichas lluvias pueden cambiar en su distribución e intensidad conforme el periodo de pronóstico aumenta. **Se recomienda dar seguimiento a los avisos que emite el CONADESUCA y Protección Civil de cada entidad.**

Lluvia acumulada

del lunes 16 al viernes 21 de agosto



del lunes 16 al miércoles 26 de agosto

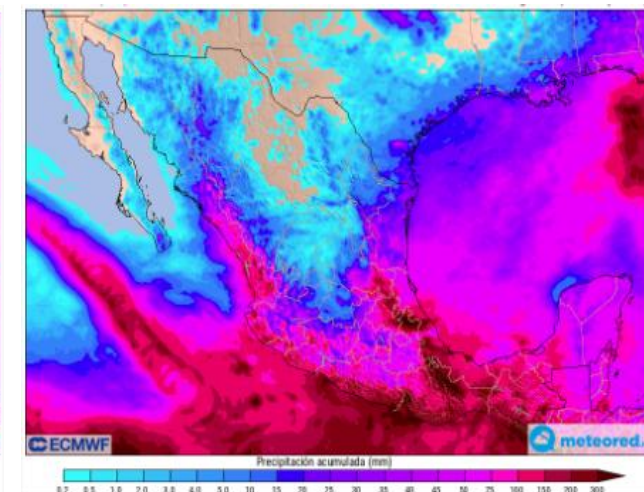


Imagen de referencia: pronóstico de lluvia acumulada a 5 (izq.) y 10 (der.) días.
 Fuente: <https://www.meteored.mx/> Consultado el 17 de agosto de 2020 a las 09:00 h.

El 15 de mayo inició oficialmente la vigilancia de Ciclonés Tropicales (CT) en el Océano Pacífico nororiental; mientras que en el Océano Atlántico iniciará el 1 de junio. En ambas regiones finalizará el 30 de noviembre.

Consulta el pronóstico oficial para México en:

https://www.gob.mx/cms/uploads/attachment/file/559122/Pronostico_especial_CT_2020_01_may_2020_.pdf

Calendario agroindustrial del sector azucarero

	2020						2021					
	JUL	AGO	SEP	OCT	NOV	DIC	ENE	FEB	MAR	ABR	MAY	JUN
Ciclo cañero	Ciclo cañero 2020/21											
Ciclo azucarero	... Ciclo azucarero 2019/20			Ciclo azucarero 2020/21 ...								
Zafra	2019/20		Zafra 2020/21...									

Calendario de eventos hidrometeorológicos para el sector azucarero

Evento	ENE	FEB	MAR	ABR	MAY	JUN	JUL	AGO	SEP	OCT	NOV	DIC
Ondas Tropicales												
Ciclonés Tropicales												
Período de lluvias												
Canícula												
Monzón de Norteamérica												

Periodo de validez: de las 00:01 h del lunes 17 a las 23:59 h del miércoles 26 de agosto.

Seguimiento a los principales sistemas meteorológicos que se prevé generen lluvias en las regiones cañeras:

7.-Huracan Genevieve al sur de las costas de Colima.

El domingo 16 a las 10:00 h (hora de la CDMX) a partir de una zona de inestabilidad en el Pacífico Sur mexicano, se formó la Depresión Tropical No. 12-E cuando se localizaba a 495 km al sur de Puerto Ángel, Oax.; ese mismo día, a las 16:00 h se intensificó a la Tormenta Tropical Genevieve a 450 km al sur-suroeste de Laguna de Chachagua, Oax.; hoy, lunes 17 a las 10:00 h Genevieve se intensificó a huracán cat. 1, cuando su centro se localizó a 405 km al sur-suroeste de Zihuatanejo, Gro.

Este sistema mantendrá su desplazamiento por el Pacífico central mexicano, con dirección oeste-noroeste, alejándose paulatinamente de costas nacionales. Se prevé se localice al suroeste de las costas de Colima y Jalisco el martes 18, al occidente de Jalisco y Nayarit el miércoles 19; posteriormente, cambiará su trayectoria paralelo a las costas occidentales de la Península de Baja California del jueves 20 al lunes 24, *por lo que dejará de afectar a zonas cañeras el jueves 20*. Asimismo y de acuerdo con los actuales modelos numéricos de pronóstico, durante el martes 18 o miércoles 19 puede intensificarse hasta huracán cat. 4.

Genevieve favorecerá el potencial de lluvias en las regiones cañeras: Pacífico y Noroeste (ver pronóstico por ingenio). **Se mantiene en vigilancia su evolución y trayectoria.**

8. Zona de inestabilidad con potencial desarrollo ciclónico se prevé se desarrolle el viernes 21 en el Mar Caribe, frente a las costas de Honduras y se desplazará hacia el nor-noroeste rumbo al Caribe mexicano. De acuerdo con el modelo GFS, podrá intensificarse a CT el sábado 22 frente a las costas de Quintana Roo y podría transitar en tierra por el noroeste de la Península de Yucatán hasta el domingo 23, para adentrarse en aguas del Golfo de México hasta el martes 25 al tocar nuevamente tierra en costas de Luisiana, EUA. Por otro lado, el modelo ECMWF indica que no evolucionaría a CT, pero podría transitar por la Península de Yucatán y cruzar por la porción suroeste del Golfo de México como zona de inestabilidad o una baja presión hasta el lunes 24. **Se mantiene en vigilancia su posible desarrollo, evolución y trayectoria.**

Este pronóstico meteorológico se actualizará de forma constante, por lo que debe tomarse con reserva, ya que los sistemas meteorológicos que ocasionan dichas lluvias pueden cambiar en su distribución e intensidad conforme el periodo de pronóstico aumenta. **Se recomienda dar seguimiento a los avisos que emite el CONADESUCA y Protección Civil de cada entidad.**

Lluvia acumulada

del lunes 16 al viernes 21 de agosto

del lunes 16 al miércoles 26 de agosto

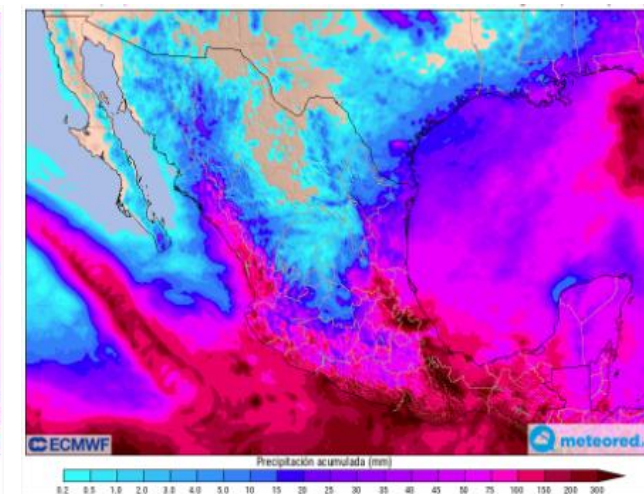
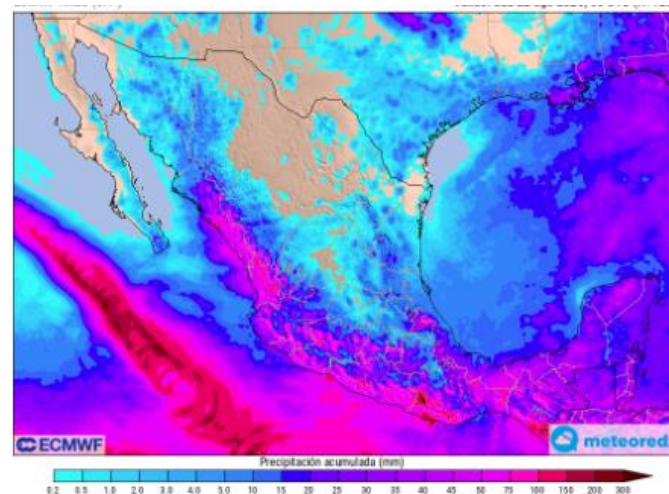


Imagen de referencia: pronóstico de lluvia acumulada a 5 (izq.) y 10 (der.) días.
 Fuente: <https://www.meteored.mx/> Consultado el 17 de agosto de 2020 a las 09:00 h.

El 15 de mayo inició oficialmente la vigilancia de Ciclonés Tropicales (CT) en el Océano Pacífico nororiental; mientras que en el Océano Atlántico iniciará el 1 de junio. En ambas regiones finalizará el 30 de noviembre.

Consulta el pronóstico oficial para México en:

https://www.gob.mx/cms/uploads/attachment/file/559122/Pronostico_especial_CT_2020_01_may_2020_.pdf

Calendario agroindustrial del sector azucarero

	2020						2021					
	JUL	AGO	SEP	OCT	NOV	DIC	ENE	FEB	MAR	ABR	MAY	JUN
Ciclo cañero	Ciclo cañero 2020/21											
Ciclo azucarero	... Ciclo azucarero 2019/20			Ciclo azucarero 2020/21 ...								
Zafra	2019/20											Zafra 2020/21...

Calendario de eventos hidrometeorológicos para el sector azucarero

Evento	ENE	FEB	MAR	ABR	MAY	JUN	JUL	AGO	SEP	OCT	NOV	DIC
Ondas Tropicales												
Ciclonés Tropicales												
Período de lluvias												
Canícula												
Monzón de Norteamérica												

Periodo de validez: de las 00:01 h del lunes 17 a las 23:59 h del miércoles 26 de agosto.

Pronóstico de lluvia acumulada por ingenio azucarero

No.	Región cañera	Estado	Nombre del ingenio	Agosto									
				17	18	19	20	21	22	23	24	25	26
1	Noroeste	Sinaloa	Eldorado	AH-CBP	CT	CT	CT-CBP	ZI-CBP	ZI-CBP	CBP	CBP	CBP	CBP
2		Nayarit	El Molino	AH-CBP	CT	CT	CT-CBP	ZI-CBP	ZI-CBP	PCT-CBP	PCT-CBP	PCT-CBP	CBP
3			Puga	AH-CBP	CT	CT	CT-CBP	ZI-CBP	ZI-CBP	PCT-CBP	PCT-CBP	PCT-CBP	CBP
4	Pacífico	Jalisco	Bellavista	CT-CBP	CT	CT	AH-CBP	ZI-CBP	ZI-CBP	PCT-CBP	PCT-CBP	PCT-CBP	CBP
5			José María Morelos	CT-CBP	CT	CT	AH-CBP	ZI-CBP	ZI-CBP	PCT-CBP	PCT-CBP	PCT-CBP	CBP
6			Melchor Ocampo	CT-CBP	CT	CT	AH-CBP	ZI-CBP	ZI-CBP	PCT-CBP	PCT-CBP	PCT-CBP	CBP
7			San Francisco Ameca	CT-CBP	CT	CT	AH-CBP	ZI-CBP	ZI-CBP	PCT-CBP	PCT-CBP	PCT-CBP	CBP
8			Tala	CT-CBP	CT	CT	AH-CBP	ZI-CBP	ZI-CBP	PCT-CBP	PCT-CBP	PCT-CBP	CBP
9		Tamazula	CT-CBP	CT	CT	AH-CBP	ZI-CBP	ZI-CBP	PCT-CBP	PCT-CBP	PCT-CBP	CBP	
10		Colima	Quesería	CT-CBP	CT	CT	AH-CBP	ZI-CBP	ZI-CBP	PCT-CBP	PCT-CBP	PCT-CBP	CBP
11		Michoacán	Lázaro Cárdenas	CT-CBP	CT	CT	AH-CBP	ZI-CBP	ZI-CBP	PCT-CBP	PCT-CBP	PCT-CBP	CBP
12			Pedernales	CT-CBP	CT	CT	AH-CBP	ZI-CBP	ZI-CBP	PCT-CBP	PCT-CBP	PCT-CBP	CBP
13			Santa Clara	CT-CBP	CT	CT	AH-CBP	ZI-CBP	ZI-CBP	PCT-CBP	PCT-CBP	PCT-CBP	CBP
14	Centro	Morelos	Central Casasano	CBP	CBP	CBP	CBP	CBP	CBP	OT-CBP	CBP	CBP	OT-CBP
15			Emiliano Zapata	CBP	CBP	CBP	CBP	CBP	CBP	OT-CBP	CBP	CBP	OT-CBP
16		Puebla	Atencingo	CBP	CBP	CBP	CBP	CBP	CBP	OT-CBP	CBP	CBP	OT-CBP
17			Calipam	LV		LV	LV	LV	LV	OT	LV	OT	LV
18		Veracruz	El Carmen	LV	LV	LV	LV	LV	LV	OT	LV	OT	LV

Información adicional para interpretar el pronóstico:

Rangos de lluvia acumulada:

	sin lluvia o menor a 1 mm		de 60 a 80 mm
	de 1 a 5 mm		de 80 a 100 mm
	de 5 a 10 mm		de 100 a 125 mm
	de 10 a 20 mm		de 125 a 150 mm
	de 20 a 40 mm		superior a 150 mm
	de 40 a 60 mm		

Sistema Meteorológico asociado a la lluvia:

PCT	Posible Ciclón Tropical	AH	Aire Húmedo
CBP	Canal de Baja Presión	OT	Onda Tropical
LV	Línea de Vaguada	ZI	Zona de Inestabilidad
		CT	Ciclón Tropical



Modelos de pronóstico meteorológico:

- European Centre for Medium-Range Weather Forecasts (ECMWF, por sus siglas en inglés).
- Global Forecast System (GFS, por sus siglas en inglés).

Continúa en la siguiente página

Periodo de validez: de las 00:01 h del lunes 17 a las 23:59 h del miércoles 26 de agosto.

Pronóstico de lluvia acumulada por ingenio azucarero

No.	Región cañera	Estado	Nombre del ingenio	Agosto										
				17	18	19	20	21	22	23	24	25	26	
19	Noreste	Tamaulipas	Aarón Sáenz Garza	LV	LV	LV	LV		LV	LV	LV	LV	LV	
20			El Mante	LV	LV	LV	LV		LV	LV	LV	LV	LV	
21		Veracruz	El Higo	LV	LV					LV	LV	LV	LV	
22			Pánuco	LV						LV	LV	LV	LV	
23		San Luis Potosí	Alianza Popular	LV	LV		LV		LV	LV	LV	LV	LV	
24			Plan de Ayala	LV	LV		LV		LV	LV	LV	LV	LV	
25			Plan de San Luis	LV	LV		LV		LV	LV	LV	LV	LV	
26			San Miguel del Naranjo	LV	LV	LV	LV		LV	LV	LV	LV	LV	
27		Papaloapan - Golfo	Veracruz	CIASA (Cuatotolapam)	LV	LV	LV	LV	LV	LV	OT-LV	LV	OT-LV	LV
28				El Modelo	LV	LV				LV	OT-LV	LV	OT-LV	LV
29	La Gloria			LV	LV				LV	OT-LV	LV	OT-LV	LV	
30	Mahuixtlán			LV	LV	LV	LV	LV	LV	OT-LV	LV	OT-LV	LV	
31	San Cristóbal			LV	LV	LV		LV	LV	OT-LV	LV	OT-LV	LV	
32	San Pedro			LV	LV	LV	LV	LV	LV	OT-LV	LV	OT-LV	LV	
33	Tres Valles			LV	LV	LV	LV	LV	LV	OT-LV	LV	OT-LV	LV	
34	Oaxaca			Adolfo López Mateos	LV	LV	LV	LV	LV	LV	OT-LV	LV	OT-LV	LV

Información adicional para interpretar el pronóstico:

Rangos de lluvia acumulada:

	sin lluvia o menor a 1 mm		de 60 a 80 mm
	de 1 a 5 mm		de 80 a 100 mm
	de 5 a 10 mm		de 100 a 125 mm
	de 10 a 20 mm		de 125 a 150 mm
	de 20 a 40 mm		superior a 150 mm
	de 40 a 60 mm		

Sistema Meteorológico asociado a la lluvia:

LV	Línea de Vaguada
OT	Onda Tropical
AH	Aire Húmedo

Modelos de pronóstico meteorológico:

- European Centre for Medium-Range Weather Forecasts (ECMWF, por sus siglas en inglés).
- Global Forecast System (GFS, por sus siglas en inglés).

Continúa en la siguiente página

Periodo de validez: de las 00:01 h del lunes 17 a las 23:59 h del miércoles 26 de agosto.

Pronóstico de lluvia acumulada por ingenio azucarero

No.	Región cañera	Estado	Nombre del ingenio	Agosto										
				17	18	19	20	21	22	23	24	25	26	
35	Córdoba - Golfo	Veracruz	Central El Potrero	LV	LV	LV	LV	LV	LV	OT-LV	LV	OT-LV	LV	
36			Central La Providencia	LV	LV	LV	LV	LV	LV	OT-LV	LV	OT-LV	LV	
37			Central Motzorongo	LV	LV	LV	LV	LV	LV	OT-LV	LV	OT-LV	LV	
38			Central Progreso	LV	LV	LV	LV	LV	LV	OT-LV	LV	OT-LV	LV	
39			Central San Miguelito	LV	LV	LV	LV	LV	LV	OT-LV	LV	OT-LV	LV	
40			Constancia	LV	LV	LV	LV	LV	LV	OT-LV	LV	OT-LV	LV	
41			San José de Abajo	LV	LV	LV	LV	LV	LV	OT-LV	LV	OT-LV	LV	
42			San Nicolás	LV	LV	LV	LV	LV	LV	OT-LV	LV	OT-LV	LV	
43			Oaxaca	El Refugio	LV	LV	LV	LV	LV	LV	OT-LV	LV	OT-LV	LV
44				La Margarita	LV	LV	LV	LV	LV	LV	OT-LV	LV	OT-LV	LV
45	Sureste	Tabasco	Azsuremex	LV	LV	LV	LV	LV	OT	LV	OT	LV	LV	
46			Presidente Benito Juárez	LV	LV	LV	LV	LV	OT	LV	OT	LV	LV	
47			Santa Rosalía	LV	LV	LV	LV	LV	OT	LV	OT	LV	LV	
48		Campeche	La Joya	LV	LV	LV	LV	LV	OT	LV-PCT	OT	LV	LV	
49		Quintana Roo	San Rafael de Pucté	LV	AH	AH	AH	ZI	OT-PCT	OT-PCT	OT	AH	AH	
50		Chiapas	Cía. La Fe (Pujiltic)	VM	VM-LV	VM-LV	VM-LV	VM-LV	OT	LV	OT	LV	LV	
51			Huixtla	VM	VM	VM	VM	VM	OT-VM	VM	OT-VM	VM	VM	

Información adicional para interpretar el pronóstico:

Rangos de lluvia acumulada:

	sin lluvia o menor a 1 mm		de 60 a 80 mm
	de 1 a 5 mm		de 80 a 100 mm
	de 5 a 10 mm		de 100 a 125 mm
	de 10 a 20 mm		de 125 a 150 mm
	de 20 a 40 mm		superior a 150 mm
	de 40 a 60 mm		

Sistema Meteorológico asociado a la lluvia:

LV	Línea de Vaguada	VM	Vaguada Monzónica
OT	Onda Tropical	ZI	Zona de Inestabilidad
AH	Aire Húmedo	PCT	Posible Ciclón Tropical

Modelos de pronóstico meteorológico:

- European Centre for Medium-Range Weather Forecasts (ECMWF, por sus siglas en inglés).
- Global Forecast System (GFS, por sus siglas en inglés).




Pronóstico de la anomalía de la precipitación

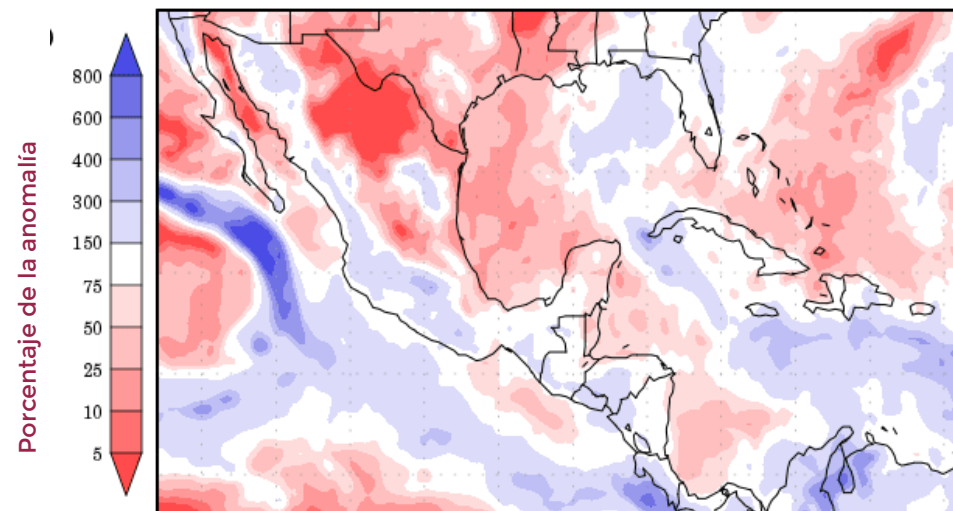
Este es un producto complementario y de apoyo al pronóstico de lluvias, cabe precisar que el modelo numérico considerado para su elaboración se encuentra con un desfase de aproximadamente 5 h respecto al presente pronóstico y con una cobertura de ocho días a partir de su última actualización.

Panorama General

del lunes 17 al lunes 24 de agosto

De acuerdo con los actuales modelos numéricos de pronóstico, se prevé que en las regiones cañeras la normal climatológica se encuentre:

-  **Por arriba en Noroeste** (en el estado de Nayarit), **Pacífico, Centro** (en el estado de Morelos y porción occidental de Puebla) y **Sureste** (en el estado de Chiapas).
-  **Dentro de la normal en Noroeste** (en el estado de Sinaloa, **Centro** (en la porción sureste del estado de Puebla), **Papaloapan-Golfo** (en el estado de Oaxaca y porción sur de Veracruz) y **Sureste** (en los estados de Tabasco y Campeche).
-  **Por debajo en Noreste, Centro** (en el estado de Veracruz), **Córdoba-Golfo y Papaloapan-Golfo** (en la porción central del estado de Veracruz) y **Sureste** (en el estado de Quintana Roo).



Precipitation forecasts from the National Centers for Environmental Prediction.
 Normal rainfall derived from Xie-Arkin (CMAP) Monthly Climatology for 1979-2003.
 Forecast Initialization Time: 00Z17AUG2020

Información adicional para interpretar el pronóstico:

Rangos en el porcentaje de la anomalía:

- Tonalidades moradas, indican lluvia acumulada por arriba de la normal climatológica.
- Color blanco, indica lluvia acumulada dentro de la normal climatológica.
- Tonalidades rojas, indican lluvia acumulada por debajo de la normal climatológica.

 Imagen de referencia: pronóstico de la anomalía de precipitación de ocho días (del 17 al 24 de agosto), considerando su más reciente actualización, el domingo 16 de agosto a las 19:00 h (hora del centro).

 Período de la climatología del año 1979 al 2003.

 Fuente: *National Centers for Environmental Prediction*. (NCEP-NOAA, por sus siglas en inglés).

Periodo de validez: de las 00:01 h del lunes 17 a las 23:59 h del miércoles 26 de agosto.

Información adicional para interpretar el pronóstico de lluvias:

Glosario meteorológico:

Anomalía. Diferencia entre el valor pronosticado de una variable meteorológica (p. ej. precipitación) y el valor medio o climatología.

Ciclón Tropical. Es un sistema de baja presión que se desarrolla sobre aguas tropicales y tiene una circulación, en superficie, organizada y definida en el sentido contrario a las manecillas del reloj (en el Hemisferio Norte). Los CT se clasifican en: Depresiones Tropicales (DT), Tormentas Tropicales (TT) y Huracanes. Se les asignan nombres a partir de la categoría TT para identificarlos, ya que al mismo tiempo se pueden presentar varios CT. Los nombres son asignados por miembros de la Organización Meteorológica Mundial (OMM).

Línea de Vaguada (LV). Un área alargada de bajas presiones relativas en superficie o en niveles altos, puede presentar condiciones de tiempo atmosférico inestable, incremento de viento y potencial de lluvias.

Normal climatológica. Es el promedio de datos de alguna variable meteorológica en un cierto período de años, sirve para comparar las observaciones recientes o para fundamentar el conjunto de datos basados en anomalías (p. ej. la precipitación), también se usa para predecir las condiciones que muy probablemente se presentarán en un lugar.

Onda Tropical. Son sistemas lluviosos que se generan en África y cruzan el Océano Atlántico, se mueve de este a oeste en forma de "V" invertida. La velocidad promedio con la que se mueven oscila entre los 20 a 30 km/h, teniendo un período entre cada onda de 3 a 5 días

Zona de Convergencia Intertropical (ZCI) o Vaguada Monzónica. Es una franja de bajas presiones ubicada en la zona ecuatorial. Debido a las altas temperaturas las masas de aire son forzadas a ascender originando abundante nubosidad y fuertes precipitaciones algunas acompañadas de descargas eléctricas. La ZCI no es uniforme ni continua y puede variar su comportamiento en zonas marítimas y continentales.

Zona de inestabilidad. Zona de baja presión situada en la zona intertropical, es una fase previa antes de convertirse en un Ciclón Tropical.

Publicaciones de productos meteorológicos y climatológicos:

Producto	L	M	M	J	V
Pronóstico de lluvias a 10 días	X		X		X
Pronóstico de temperaturas a 10 días		X		X	
Perspectiva climatológica a 6 meses	primeros días de cada mes				
Boletín climatológico mensual					

Estos productos se pueden consultar en la pagina del CONADESUCA en la sección principal de Boletines y Avisos de fenómenos meteorológicos asociados al sector cañero <https://www.gob.mx/conadesuca/> o en <https://www.gob.mx/conadesuca/documentos/boletines-de-fenomenos-naturales-asociados-al-campo-cañero>.

La importancia de la lluvia en la caña de azúcar:

Uno de los requerimientos ambientales para el cultivo de la caña de azúcar es la disponibilidad de agua, el consumo de ésta varía en cada fase de crecimiento; sin embargo, los valores máximos se necesitan en la fase denominada "período de gran crecimiento".

Posibles afectaciones por lluvia en la caña de azúcar:

- Abundante lluvia puede afectar al cultivo causando inundaciones.
- En temporada de zafra afecta al corte, retrasando la producción en el ingenio.
- Las superficies afectadas pueden presentar menores rendimientos de campo.

Recomendaciones para los ingenios azucareros a partir de lluvias fuertes:

- Nivelación del terreno, emparejar y dar un gradiente de pendiente a fin de drenar los excesos de agua resultado de la precipitación
- En las zonas de lluvia no se descarta el desarrollo de actividad eléctrica, visibilidad reducida, posible caída de granizo, así como el incremento repentino en la intensidad del viento.
- Se recomienda extremar precaución por la repentina crecida de ríos y arroyos de respuesta rápida, así como posibles deslaves, derrumbes y/o deslizamientos en zonas montañosas.

Fuentes:

1. Romero, E., Digonzelli, P., Scandalaris, J. (2009). Manual del cañero. Argentina: Las Talitas: Estación experimental agroindustrial Obispo Colombres.
2. Aguilar, N. (S.F.). Ficha Técnica del cultivo de Caña de Azúcar. SIVICANA. Consultado el 21 de mayo de 2018. Disponible en: http://nutriciondebovinos.com.ar/MD_upload/nutriciondebovinos_com_ar/Archivos/File/CA%C3%91A_DE_AZ%C3%91ACAR,_FICHA_T%C3%89CNICA.pdf
3. Ochoa, M., Reyes M., Manriquez J., (2010). Producción Sostenible de Caña de Azúcar en México (FIRA). Consultado el 24 de mayo de 2018. Disponible en: <http://www.fira.gob.mx/InfEspDtoXML/abrirArchivo.jsp?abreArc=3681>

Geoportal del CONADESUCA

https://www.siiba.conadesuca.gob.mx/GEO_PORTAL_CONADESUCA/Informacion_Meteorologica.html

En el Geoportal puedes consultar estadísticas climáticas por ingenio de los índices e indicadores agroclimáticos como:

- Precipitación
- Temperatura (mínima, media y máxima)
- Índice de humedad
- Balance hídrico
- Diagrama bioclimático

Periodo de validez: de las 00:01 h del lunes 17 a las 23:59 h del miércoles 26 de agosto.

SIE - CAÑA

SISTEMA DE INFORMACIÓN ESTRATÉGICA
DE LA CAÑA DE AZÚCAR

El CONADESUCA elabora productos como son pronósticos y boletines meteorológicos orientados al sector agroindustrial de la caña de azúcar para facilitar la toma de decisiones ante un evento meteorológico adverso; además, permite contar con una perspectiva de las condiciones que se puedan presentar a corto, mediano y largo plazo.

Por lo anterior, se consideran para su elaboración información meteorológica y climatológica de fuentes oficiales como el Servicio Meteorológico Nacional (SMN), a fin de mantener en vigilancia la evolución y trayectoria de fenómenos meteorológicos que puedan afectar las zonas cañeras debido a su avance. Además, se toma en cuenta información que genera el CONADESUCA a partir del Sistema de Información Estratégica de la Caña de Azúcar (**SIE-Caña**), el cual es una herramienta que permite visualizar, procesar y actualizar información geoespacial relacionada con la producción nacional de la caña de azúcar para obtener datos acerca del cultivo y con ello, generar información focalizada a los ingenios azucareros del país.

Avenida Cuauhtémoc 1230, Piso 7, Colonia Santa Cruz Atoyac, Código Postal 03310, Alcaldía Benito Juárez, Ciudad de México.

Teléfono: 55-3871-1900, extensión 57011, www.gob.mx/conadesuca

Facebook: [@Conadesuca](https://www.facebook.com/Conadesuca)

Twitter: [@CONADESUCAmx](https://twitter.com/CONADESUCAmx)

Instagram: [CONADESUCA](https://www.instagram.com/CONADESUCA)