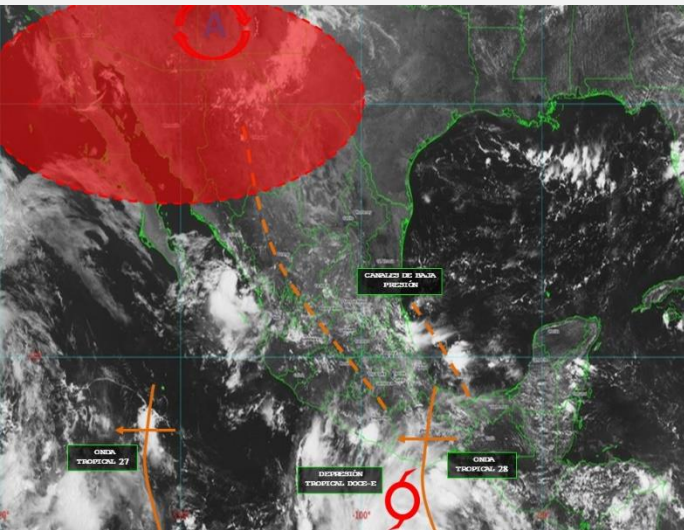


# BOLETÍN DE ALERTA HIDROMETEOROLÓGICA ESPECÍFICA POR LLUVIAS MUY FUERTES A INTENSAS EN ALGUNAS ZONAS DEL PAÍS

Domingo 16 de agosto 2020/16:00 h/BAHE\_39

**A PARTIR DE HOY DOMINGO Y HASTA EL MIÉRCOLES: EL CICLÓN TROPICAL GENEVIEVE OCASIONARÁ LLUVIAS MUY FUERTES A PUNTALES INTENSAS, VIENTOS FUERTES Y OLEAJE ELEVADO A LO LARGO DE LOS ESTADOS COSTEROS DE OAXACA, GUERRERO, MICHOACÁN, COLIMA, JALISCO, NAYARIT Y SINALOA. DOS CANALES DE BAJA PRESIÓN EN INTERACCIÓN CON INESTABILIDAD SUPERIOR, ORIGINARÁN CHUBASCOS Y LLUVIAS FUERTES A MUY FUERTES SOBRE ENTIDADES DEL NOROESTE, NORTE, OCCIDENTE, CENTRO, ORIENTE Y SURESTE DEL TERRITORIO NACIONAL, INCLUYENDO AL VALLE DE MÉXICO.**

**SINOPSIS METEOROLÓGICA:** Canal de baja presión extendido sobre el norte y centro del territorio nacional en interacción con inestabilidad en niveles altos de la atmósfera, ocasionará chubascos y lluvias fuertes acompañadas de actividad eléctrica, rachas de viento y posibles granizadas sobre entidades del noroeste, norte, occidente, centro y oriente del país, incluyendo al valle de México. Depresión tropical Doce-E se localiza a 485 km al suroeste de las costas de Oaxaca, mientras que la onda tropical No. 28 se extiende sobre el sureste del país, estas complejas condiciones originarán lluvias fuertes a muy fuertes acompañadas de actividad eléctrica y rachas de viento sobre entidades del oriente, sur y sureste de la República Mexicana, con lluvias puntuales intensas y oleaje elevado en Guerrero, Oaxaca y Chiapas. Se prevé que, durante la tarde, la onda tropical sea absorbida por la circulación del ciclón tropical.



### EFECTOS Y COMENTARIOS

**Lluvia:**

- Lluvias muy fuertes con lluvias puntuales intensas (75 a 150 mm) acompañadas de descargas eléctricas, granizadas y rachas fuertes de viento durante las tormentas: Guerrero, Oaxaca y Chiapas.
- Lluvias fuertes con lluvias puntuales muy fuertes (50 a 75 mm) acompañadas de descargas eléctricas, granizadas y rachas fuertes de viento durante las tormentas: Nayarit, Jalisco, Michoacán, Puebla, Veracruz, Tabasco y Campeche.
- Intervalos de chubascos con lluvias puntuales fuertes (25 a 50 mm) acompañados de descargas eléctricas, granizadas y rachas fuertes de viento durante las tormentas: Sonora, Sinaloa, Colima, Guanajuato, Querétaro, Hidalgo, Tlaxcala, Estado de México, Ciudad de México, Morelos y Yucatán.

**Viento y oleaje:**

- Viento con rachas de 60 a 70 km/h y oleaje de 2 a 4 metros de altura significativa: Costas de Oaxaca y Guerrero.
- Viento con rachas de 60 a 70 km/h: Sonora y Chihuahua.
- Viento con rachas de 50 a 60 km/h: Baja California, Baja California Sur, Mar de Cortés, Coahuila, Nuevo León, Tamaulipas, Durango, Zacatecas, San Luis Potosí, Aguascalientes y Jalisco.





*Las lluvias podrían acompañarse de descargas eléctricas, posible caída de granizo y fuertes rachas de viento durante las tormentas.*

## TABLA DE PRONÓSTICO DE PRECIPITACIÓN A 4 DÍAS

ESTADO	DOMINGO 16 DE AGOSTO	LUNES 17 DE AGOSTO	MARTES 18 DE AGOSTO	MIÉRCOLES 19 DE AGOSTO
CHIAPAS	75 a 150 lt/m <sup>2</sup>	50 a 75 lt/m <sup>2</sup>	50 a 75 lt/m <sup>2</sup>	75 a 150 lt/m <sup>2</sup>
OAXACA	75 a 150 lt/m <sup>2</sup>	50 a 75 lt/m <sup>2</sup>	50 a 75 lt/m <sup>2</sup>	75 a 150 lt/m <sup>2</sup>
VERACRUZ	75 a 150 lt/m <sup>2</sup>	25 a 50 lt/m <sup>2</sup>	50 a 75 lt/m <sup>2</sup>	25 a 50 lt/m <sup>2</sup>
TABASCO	25 a 50 lt/m <sup>2</sup>	25 a 50 lt/m <sup>2</sup>	50 a 75 lt/m <sup>2</sup>	25 a 50 lt/m <sup>2</sup>
PUEBLA	50 a 75 lt/m <sup>2</sup>	25 a 50 lt/m <sup>2</sup>	25 a 50 lt/m <sup>2</sup>	25 a 50 lt/m <sup>2</sup>
NAYARIT	75 a 150 lt/m <sup>2</sup>	75 a 150 lt/m <sup>2</sup>	75 a 150 lt/m <sup>2</sup>	50 a 75 lt/m <sup>2</sup>
JALISCO	75 a 150 lt/m <sup>2</sup>	75 a 150 lt/m <sup>2</sup>	75 a 150 lt/m <sup>2</sup>	50 a 75 lt/m <sup>2</sup>
GUERRERO	75 a 150 lt/m <sup>2</sup>	50 a 75 lt/m <sup>2</sup>	50 a 75 lt/m <sup>2</sup>	75 a 150 lt/m <sup>2</sup>
SINALOA	75 a 150 lt/m <sup>2</sup>	50 a 75 lt/m <sup>2</sup>	50 a 75 lt/m <sup>2</sup>	50 a 75 lt/m <sup>2</sup>
DURANGO	25 a 50 lt/m <sup>2</sup>	50 a 75 lt/m <sup>2</sup>	50 a 75 lt/m <sup>2</sup>	5.1 a 25 lt/m <sup>2</sup>
MICHOACÁN	75 a 150 lt/m <sup>2</sup>	75 a 150 lt/m <sup>2</sup>	75 a 150 lt/m <sup>2</sup>	25 a 50 lt/m <sup>2</sup>
COLIMA	75 a 150 lt/m <sup>2</sup>	75 a 150 lt/m <sup>2</sup>	75 a 150 lt/m <sup>2</sup>	50 a 75 lt/m <sup>2</sup>
BAJA CALIFORNIA SUR	5.1 a 25 lt/m <sup>2</sup>	25 a 50 lt/m <sup>2</sup>	25 a 50 lt/m <sup>2</sup>	50 a 75 lt/m <sup>2</sup>

**ENLACES OFICIALES RELACIONADOS:**

Elaboró: Ing. Gadiel Guzman Mendoza/ Ing. Belén Morales Alegre

 <b>MARINA</b> <small>SECRETARÍA DE MARINA</small>	 <b>CONAGUA</b> <small>COMISIÓN NACIONAL DEL AGUA</small>	<small>SERVICIO METEOROLÓGICO NACIONAL</small> <small>SUBDIRECCIÓN GENERAL TÉCNICA</small> <small>SUBDIRECCIÓN GENERAL DE PLANEACIÓN</small>	 <b>CENAPRED</b> <small>CENTRO NACIONAL DE PREVENCIÓN DE DESASTRES</small>	 <b>COMUNICACIONES</b> <small>SERVICIO NACIONAL DE EMERGENCIAS</small>
------------------------------------------------------------------------------------------------------------------------------------------	-------------------------------------------------------------------------------------------------------------------------------------------------	----------------------------------------------------------------------------------------------------------------------------------------------------	------------------------------------------------------------------------------------------------------------------------------------------------------------------	----------------------------------------------------------------------------------------------------------------------------------------------------------------

## BOLETÍN DE ALERTA HIDROMETEOROLÓGICA ESPECÍFICA POR LLUVIAS TORRENCIALES E INTENSAS EN ALGUNAS ZONAS DEL PAÍS

### RECOMENDACIONES

#### LLUVIAS E INUNDACIONES

- Extreme precauciones al transitar por brechas y caminos rurales ante baja visibilidad, terreno resbaladizo, posibles deslaves de sierras o avenidas súbitas de agua con material de arrastre.
- No transite por zonas inundadas; ya que puede haber sumergidos cables con energía eléctrica, no se acerque a postes o cables de electricidad.
- No intente cruzar cauces de ríos, arroyos, vados y zonas bajas porque puede ser arrastrado por el agua.
- Si viaja en su vehículo, extreme precaución al desplazarse en carreteras especialmente en zonas de sierra y costa; así como en vados y brechas, debido a la presencia de vientos y lluvias, no se confíe del potencial y peso de su vehículo especialmente si es todo terreno.
- No cruce puentes si el agua lo pasa por encima.
- No restablezca la energía eléctrica hasta que esté seguro de que no hay cortos circuitos. Si tiene duda sobre el estado de su casa, solicite el apoyo de las autoridades, mientras tanto no la utilice.
- No tome líquidos ni alimentos que hayan estado en contacto con aguas contaminadas o anegadas; siga las indicaciones de sanidad que dicten las autoridades.
- Evite que el agua quede estancada, ya que proliferan los mosquitos transmisores de enfermedades.
- En caso de tormentas eléctricas procure no utilizar equipos eléctricos y electrónicos, si se encuentra en el exterior procure buscar refugio en alguna edificación, si está viajando quédese en el interior de su automóvil.

#### INESTABILIDAD DE LADERAS:

- En caso de peligro inminente, desaloje el área inmediatamente y no trate de salvar sus pertenencias. Usted y su familia son más importantes.
- Considere evacuar su hogar si vive en un área que es susceptible a movimientos de ladera, teniendo en cuenta que puede hacerlo sin peligro.
- Esté atento a cualquier sonido producido por escombros en movimiento, tales como árboles derrumbándose o peñascos que chocan uno con otros.
- Si vive cerca de un canal o arroyo, manténgase alerta a cualquier cambio súbito en los niveles y turbulencia del agua. Estos cambios pueden indicar que han ocurrido movimientos.
- Cuando esté conduciendo bajo condiciones de tormenta preste atención a los taludes en las carreteras, ya que estos son muy propensos a caídos de rocas, flujos y deslizamientos.
- Manténgase alerta por si ve lodo y rocas sobre la carretera, grietas o deformaciones sobre el pavimento, ya que éstos pueden indicar la presencia de un movimiento de ladera y no intente cruzar.
- Evite que el agua de lluvia se infiltre en el subsuelo de las laderas, dando mantenimiento a zanjas, cunetas o contra cunetas ubicadas en los cortes de las laderas para que no se acumule el agua.
- Cuide que no haya descargas o fugas de agua en las casas ubicadas sobre laderas, para evitar la infiltración del subsuelo.

#### VIENTO:

- Extreme precauciones ante presencia de vientos fuertes y ponga especial atención a construcciones de material endeble, así como posibles afectaciones en espectaculares y tendido eléctrico.
- Extremar precauciones al tránsito vehicular en carreteras y caminos rurales, vados y puentes serranos, así como zonas urbanas, si es necesario buscar rutas alternas.
- En caso de estar transitando por la calle, extreme precauciones ya que las ráfagas de viento pueden arrastrar o convertir objetos en proyectiles, busque refugio en casas y edificios de construcción sólida.
- En su domicilio mantenga abiertas algunas de las ventanas (preferentemente a sotavento), y evita permanecer en habitaciones enfrentadas a la dirección de donde sopla el viento que tenga ventanales. Permanezca alejado de las ventanas y en caso de ser necesario puede protegerse debajo de muebles sólidos y pesados o escaleras interiores.

#### OLEAJE:

- Extremar precauciones a la navegación por la presencia de oleaje elevado, así como la realización de actividades turísticas, recreativas y comerciales en el mar y zona de playas.
- Extreme precauciones y manténgase informado sobre las acciones que las autoridades marítimas y portuarias establezcan.
- En caso de presencia de mar de fondo, extremar precauciones por la presencia de corrientes de arrastres en zonas de playa, dársenas y bahías.

#### MAREA DE TORMENTA:

- En caso de presencia de marea de tormenta, aléjese de la costa y resguárdese por la presencia de corrientes de arrastre tierra adentro, por encima de la línea de costa.

### ENLACES OFICIALES RELACIONADOS:

Elaboró: Ing. Gadiel Guzmán Mendoza/ Ing. Belen Morales Alegre