



LACTANCIA MATERNA Y COVID-19

Brindar tempranamente el seno materno a las y los recién nacidos, garantiza su supervivencia. El contacto piel a piel, y la lactancia materna temprana y exclusiva, ayudan al bebé a desarrollarse y adquirir defensas contra algunas enfermedades infecciosas.

Un estudio realizado por la UNICEF afirma que, si la leche materna se le proporciona desde las primeras horas de vida se puede evitar hasta un 16% de las muertes de los bebés. Por lo anterior, la Dirección General Adjunta de Sanidad Naval recomienda la lactancia exclusiva durante los primeros seis meses y la lactancia complementaria (combinación de leche y alimentos saludables) desde los seis meses hasta los dos años de edad.

¿SABÍAS QUE...?

La Organización Mundial de la Salud (OMS), en su artículo "Manejo clínico de la infección respiratoria aguda grave (IRAG) en caso de sospecha de COVID-19, punto 13. Atención a lactantes y madres con COVID-19: Prevención y control de infecciones (PCI) y lactancia materna" destaca que "Las muestras de leche materna tomadas tras la primera lactancia fueron negativas respecto al virus de la COVID-19". Dicho resultado alienta a que las madres no detengan la lactancia materna, incluso durante esta pandemia.





MARINA

SECRETARÍA DE MARINA



LA LECHE MATERNA

Y EL COVID-19 **RESOLVIENDO DUDAS**

La leche materna cuenta con los anticuerpos necesarios para mantener sanos y protegidos de muchas infecciones a las y los recién nacidos; la OMS recomienda continuar amamantando a los bebés¹, incluso si han sido expuestos al virus.

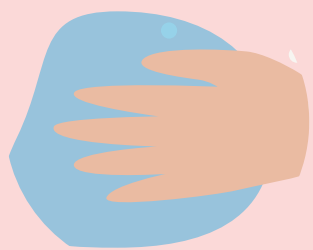
¿QUÉ HACER SI SE TIENE SOSPECHA DE PADECER LA INFECCIÓN POR COVID-19?

La OMS recomienda seguir amamantando al bebé, pero hace hincapié en que las madres “deberán tomar medidas de higiene respiratoria, incluso durante la lactancia”²



Usar cubreboca.

Lavarse las manos con agua y jabón por al menos 20 segundos antes y después del contacto con la o el bebé.



Limpiar y desinfectar todas las superficies con las que la madre haya tenido contacto.

Lavarse los pechos en caso de haber tosido sobre éstos.



¿QUÉ HACER SI SE ENFERMA LA MADRE?

Si el estado de salud de la madre no es el óptimo, se recomienda que se extraiga la leche, tomando en cuenta las medidas de protección mencionadas.

¡RECUERDA!

La extracción de la leche es importante para no detener la producción de la misma.

En cuanto se recupere la madre reavivar inmediatamente la lactancia materna y el contacto piel a piel.

¿QUÉ HACER SI EL BEBÉ ENFERMA?

Lo más recomendable es continuar dándole pecho al bebé aun estando enfermo, ya que la leche materna refuerza el sistema de defensas (a través de los anticuerpos otorgados por la madre), ayudándolos a combatir infecciones.

Según los Centros de Enfermedades Transmisibles (CDC por sus siglas en inglés): “La mayoría de los recién nacidos que han dado positivo para el COVID-19 presentaron síntomas leves o ningún síntoma y se han recuperado por completo. Sin embargo, existen pocos informes de recién nacidos que se enfermaron gravemente.”⁴

Los Centros para el Control y Prevención de Enfermedades de los Estados Unidos (CDC) recomiendan que la leche extraída sea proporcionada al bebé por una “persona que no tenga COVID-19, [ni] mayor riesgo de enfermarse gravemente a causa [de éste].”³

La OMS, exhorta a que se le proporcione la leche a la o el bebé mediante una cucharita o taza limpia (no usar biberón).



MARINA

SECRETARÍA DE MARINA



MEDIDAS DE PROTECCIÓN DURANTE LA LACTANCIA MATERNA

Es de suma importancia **adoptar todas las medidas de protección** para ponerle un alto al COVID-19 y **así la madre y el bebé gocen de una mejor calidad de vida.**



Usa cubreboca en todo momento.



Lávate las manos con agua y jabón durante 20 segundos **antes de amamantar.**



Limpia y desinfecta rutinariamente todas las superficies, utilizando un trapo **con cloro o desinfectante.**



Lávate el pecho en caso de que hayas tosido sobre él.



Lava los extractores de leche materna, los recipientes de almacenamiento de leche y los utensilios para la alimentación del bebé, **después de cada uso.**



Si es necesario mantenerse en un cuarto aislado durante la lactancia materna, **¡hazlo!**

Con acciones de protección y prevención, hacemos frente al COVID-19.



MARINA

SECRETARÍA DE MARINA



APOYA LA LACTANCIA MATERNA PARA UN PLANETA MÁS SALUDABLE

La Alianza Mundial para la Lactancia Materna (WABA) en el 2020 aborda el tema de “APOYAR LA LACTANCIA MATERNA PARA UN PLANETA MÁS SALUDABLE”, **esto respecto al gran impacto que se tiene sobre la sustentabilidad en los alimentos, centrándose en proteger, promover y apoyar la lactancia materna, ya sea en tiempos normales y quizás aún más durante las emergencias sanitarias como es la pandemia de COVID-19**, la cual ha puesto de manifiesto la necesidad de abogar por la lactancia materna como una intervención de salud pública que salva vidas y previene infecciones y enfermedades en la población en general.



¿SABÍAS QUE...?

Cuando una madre decide amamantar a su bebé exclusivamente con leche materna por lo menos durante los primeros seis meses de vida, también apoya al planeta, ya que en el proceso de amantar no genera residuos contaminantes ni gasta electricidad o gas, pues no calienta biberones.