

# BOLETÍN DE ALERTA POR BAJA PRESIÓN

Sábado 15 de agosto 2020/13:30 h/BP\_31\_03

**ZONA DE BAJA PRESIÓN AUMENTA A 90% DE PROBABILIDAD DE DESARROLLO CICLÓNICO.**

## Probabilidad de formación de ciclón tropical

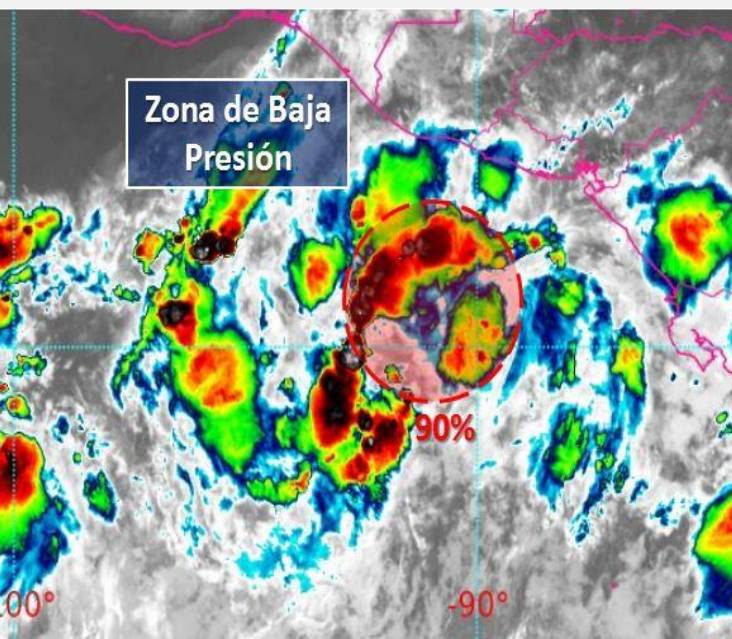
**A 48 horas:**

**90%**

**A 5 días:**

**90%**

**SINOPSIS METEOROLÓGICA:** Zona de Baja Presión aumenta a 90% su probabilidad para desarrollo ciclónico en 48 horas, se localiza al sur-sureste de la desembocadura del Río Suchiate (frontera de México con Guatemala).



### EFFECTOS Y COMENTARIOS:

- **Ubicación:** A 460 km al sur-sureste de la desembocadura del Río Suchiate (frontera de México con Guatemala).
- **Vientos sostenidos:** de 35 km/h.
- **Rachas de viento:** de 45 km/h.
- **Desplazamiento:** oeste-noroeste.

### Comentarios:

- Sus desprendimientos nubosos reforzarán el potencial de lluvias sobre el sureste de México.

### RECOMENDACIONES:

- Infórmese en Protección Civil como protegerse en caso de un ciclón tropical que afecte su zona.
- Mantenerse informado sobre las condiciones meteorológicas en sus lugares de residencia.
- Especialmente en esta temporada, manténgase alejado de corrientes de ríos y arroyo.
- Evite circular por carreteras inundadas o con lluvia y atienda señalamientos de zonas de deslave.
- Evite afectaciones por caída de rayos nube-tierra, frecuentes en zonas de tormentas.
- Atienda las recomendaciones e indicaciones de Capitanía de Puertos y autoridades costeras.
- Siga el desarrollo del evento en la información oficial.

### ENLACES OFICIALES RELACIONADOS:

Elaboró: Ing. Gadiel Guzmán Mendoza/ Ing. Belen Morales Alegre