

# BOLETÍN DE ALERTA HIDROMETEOROLÓGICA ESPECIFICA POR LLUVIAS MUY FUERTES A INTENSAS EN ALGUNAS ZONAS DEL PAÍS

Viernes 14 de agosto 2020/15:45 h/BAHE\_37

DURANTE EL FIN DE SEMANA, UNA ZONA DE INESTABILIDAD CON POTENCIAL CICLÓNICO FRENTE A LAS COSTAS DE JALISCO, LA ONDA TROPICAL No. 27 QUE RECORRERÁ EL SURESTE, SUR Y OCCIDENTE DEL TERRITORIO NACIONAL, DOS CANALES DE BAJA PRESIÓN EN EL OCCIDENTE Y SURESTE DEL PAÍS, UNA NUEVA ONDA TROPICAL QUE SE APROXIMA A LA PENÍNSULA DE YUCATÁN Y UNA ZONA DE INESTABILIDAD CON POTENCIAL CICLÓNICO EN LAS COSTAS DE CHIAPAS Y OAXACA, OCASIONARÁN LLUVIAS MUY FUERTES A PUNTALES INTENSAS SOBRE ENTIDADES DEL OCCIDENTE, SUR Y SURESTE DEL PAÍS, ADEMÁS DE CHUBASCOS Y LLUVIAS FUERTES EN EL NOROESTE, NORTE, NORESTE, CENTRO Y ORIENTE DEL TERRITORIO NACIONAL, INCLUYENDO AL

VALLE DE MÉXICO

**SINOPSIS METEOROLÓGICA:** Una zona de baja presión o posible ciclón tropical en el Océano Pacífico se localiza a 415 km al suroeste de las costas de Jalisco, su circulación genera ingreso de humedad hacia el occidente de México y en interacción con un canal de baja presión extendido a lo largo de la Sierra Madre Occidental, ocasionarán chubascos y lluvias fuertes sobre entidades del noroeste, norte, occidente, centro y sur del territorio nacional, incluyendo al valle de México, con lluvias puntuales muy fuertes en Nayarit, Jalisco y Michoacán, las cuales podrán estar acompañadas de actividad eléctrica, rachas de viento y posibles granizadas al paso de las tormentas. La onda tropical No. 27 se extiende sobre el Istmo de Tehuantepec y recorrerá el sureste y oriente de la República Mexicana, interaccionará con un canal de baja presión que se establecerá sobre la Península de Yucatán, originando chubascos y lluvias fuertes acompañadas de actividad eléctrica y rachas de viento en Puebla, Tabasco, Campeche, Yucatán y Quintana Roo, así como lluvias puntuales muy fuertes en Veracruz, Oaxaca y Chiapas.

## EFFECTOS Y COMENTARIOS

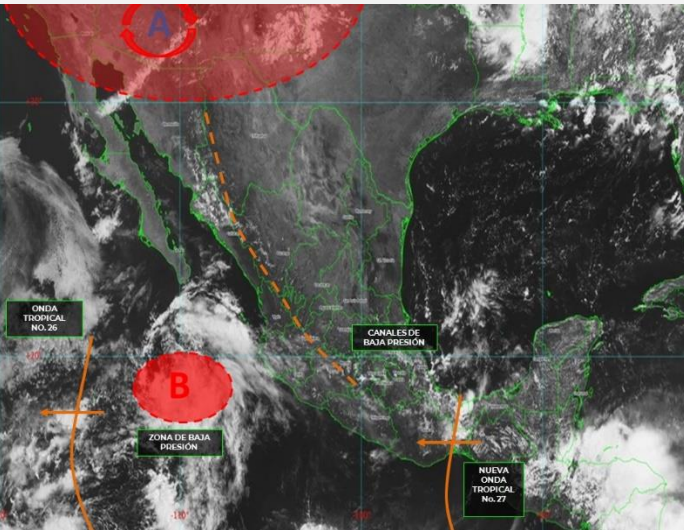
### Lluvia:

- Lluvias fuertes con lluvias puntuales muy fuertes (50 a 75 mm) acompañadas de descargas eléctricas, granizadas y rachas fuertes de viento durante las tormentas: Nayarit, Jalisco, Michoacán, Oaxaca, Chiapas y Veracruz.
- Intervalos de chubascos con lluvias puntuales fuertes (25 a 50 mm) acompañados de descargas eléctricas, granizadas y rachas fuertes de viento durante las tormentas: Sinaloa, Guerrero, Ciudad de México, Estado de México, Tlaxcala, Puebla y Tabasco.

### Viento y oleaje:

- Viento con rachas de 60 a 70 km/h: Istmo y Golfo de Tehuantepec.
- Viento con rachas de 50 a 60 km/h: Baja California Sur, Baja California, Mar de Cortés, Sonora, Coahuila, Nuevo León, Tamaulipas, San Luis Potosí y Zacatecas.

Las lluvias podrían acompañarse de descargas eléctricas, posible caída de granizo y fuertes rachas de viento durante las tormentas.



## TABLA DE PRONOSTICO DE PRECIPITACIÓN A 4 DÍAS

ESTADO	SÁBADO 15 DE AGOSTO	DOMINGO 16 DE AGOSTO	LUNES 17 DE AGOSTO
GUERRERO	50 a 75 lt/m <sup>2</sup>	50 a 75 lt/m <sup>2</sup>	75 a 150 lt/m <sup>2</sup>
OAXACA	50 a 75 lt/m <sup>2</sup>	75 a 150 lt/m <sup>2</sup>	75 a 150 lt/m <sup>2</sup>
VERACRUZ	50 a 75 lt/m <sup>2</sup>	75 a 150 lt/m <sup>2</sup>	75 a 150 lt/m <sup>2</sup>
CHIAPAS	50 a 75 lt/m <sup>2</sup>	75 a 150 lt/m <sup>2</sup>	75 a 150 lt/m <sup>2</sup>
MICHOACÁN	25 a 50 lt/m <sup>2</sup>	25 a 50 lt/m <sup>2</sup>	75 a 150 lt/m <sup>2</sup>
PUEBLA	25 a 50 lt/m <sup>2</sup>	50 a 75 lt/m <sup>2</sup>	50 a 75 lt/m <sup>2</sup>
JALISCO	25 a 50 lt/m <sup>2</sup>	25 a 50 lt/m <sup>2</sup>	75 a 150 lt/m <sup>2</sup>
NAYARIT	25 a 50 lt/m <sup>2</sup>	50 a 75 lt/m <sup>2</sup>	50 a 75 lt/m <sup>2</sup>
SINALOA	25 a 50 lt/m <sup>2</sup>	25 a 50 lt/m <sup>2</sup>	75 a 150 lt/m <sup>2</sup>
COLIMA	5.1 a 50 lt/m <sup>2</sup>	25 a 50 lt/m <sup>2</sup>	75 a 150 lt/m <sup>2</sup>
TABASCO	25 a 50 lt/m <sup>2</sup>	25 a 50 lt/m <sup>2</sup>	50 a 75 lt/m <sup>2</sup>

ENLACES OFICIALES RELACIONADOS:

Elaboró: Ing. Gadiel Guzman Mendoza/ Ing. Belén Morales Alegre

## BOLETÍN DE ALERTA HIDROMETEOROLÓGICA ESPECÍFICA POR LLUVIAS TORRENCIALES E INTENSAS EN ALGUNAS ZONAS DEL PAÍS

### RECOMENDACIONES

#### LLUVIAS E INUNDACIONES

- Extreme precauciones al transitar por brechas y caminos rurales ante baja visibilidad, terreno resbaladizo, posibles deslaves de sierras o avenidas súbitas de agua con material de arrastre.
- No transite por zonas inundadas; ya que puede haber sumergidos cables con energía eléctrica, no se acerque a postes o cables de electricidad.
- No intente cruzar cauces de ríos, arroyos, vados y zonas bajas porque puede ser arrastrado por el agua.
- Si viaja en su vehículo, extreme precaución al desplazarse en carreteras especialmente en zonas de sierra y costa; así como en vados y brechas, debido a la presencia de vientos y lluvias, no se confíe del potencial y peso de su vehículo especialmente si es todo terreno.
- No cruce puentes si el agua lo pasa por encima.
- No restablezca la energía eléctrica hasta que esté seguro de que no hay cortos circuitos. Si tiene duda sobre el estado de su casa, solicite el apoyo de las autoridades, mientras tanto no la utilice.
- No tome líquidos ni alimentos que hayan estado en contacto con aguas contaminadas o anegadas; siga las indicaciones de sanidad que dicten las autoridades.
- Evite que el agua quede estancada, ya que proliferan los mosquitos transmisores de enfermedades.
- En caso de tormentas eléctricas procure no utilizar equipos eléctricos y electrónicos, si se encuentra en el exterior procure buscar refugio en alguna edificación, si está viajando quédese en el interior de su automóvil.

#### INESTABILIDAD DE LADERAS:

- En caso de peligro inminente, desaloje el área inmediatamente y no trate de salvar sus pertenencias. Usted y su familia son más importantes.
- Considere evacuar su hogar si vive en un área que es susceptible a movimientos de ladera, teniendo en cuenta que puede hacerlo sin peligro.
- Esté atento a cualquier sonido producido por escombros en movimiento, tales como árboles derrumbándose o peñascos que chocan uno con otros.
- Si vive cerca de un canal o arroyo, manténgase alerta a cualquier cambio súbito en los niveles y turbulencia del agua. Estos cambios pueden indicar que han ocurrido movimientos.
- Cuando esté conduciendo bajo condiciones de tormenta preste atención a los taludes en las carreteras, ya que estos son muy propensos a caídos de rocas, flujos y deslizamientos.
- Manténgase alerta por si ve lodo y rocas sobre la carretera, grietas o deformaciones sobre el pavimento, ya que éstos pueden indicar la presencia de un movimiento de ladera y no intente cruzar.
- Evite que el agua de lluvia se infiltre en el subsuelo de las laderas, dando mantenimiento a zanjas, cunetas o contra cunetas ubicadas en los cortes de las laderas para que no se acumule el agua.
- Cuide que no haya descargas o fugas de agua en las casas ubicadas sobre laderas, para evitar la infiltración del subsuelo.

#### VIENTO:

- Extreme precauciones ante presencia de vientos fuertes y ponga especial atención a construcciones de material endeble, así como posibles afectaciones en espectaculares y tendido eléctrico.
- Extremar precauciones al tránsito vehicular en carreteras y caminos rurales, vados y puentes serranos, así como zonas urbanas, si es necesario buscar rutas alternas.
- En caso de estar transitando por la calle, extreme precauciones ya que las ráfagas de viento pueden arrastrar o convertir objetos en proyectiles, busque refugio en casas y edificios de construcción sólida.
- En su domicilio mantenga abiertas algunas de las ventanas (preferentemente a sotavento), y evita permanecer en habitaciones enfrentadas a la dirección de donde sopla el viento que tenga ventanales. Permanezca alejado de las ventanas y en caso de ser necesario puede protegerse debajo de muebles sólidos y pesados o escaleras interiores.

#### OLEAJE:

- Extremar precauciones a la navegación por la presencia de oleaje elevado, así como la realización de actividades turísticas, recreativas y comerciales en el mar y zona de playas.
- Extreme precauciones y manténgase informado sobre las acciones que las autoridades marítimas y portuarias establezcan.
- En caso de presencia de mar de fondo, extremar precauciones por la presencia de corrientes de arrastres en zonas de playa, dársenas y bahías.

#### MAREA DE TORMENTA:

- En caso de presencia de marea de tormenta, aléjese de la costa y resguárdese por la presencia de corrientes de arrastre tierra adentro, por encima de la línea de costa.

### ENLACES OFICIALES RELACIONADOS:

Elaboró: Ing. Gadiel Guzmán Mendoza/ Ing. Belen Morales Alegre