

BOLETÍN DE ALERTA POR BAJA PRESIÓN

Viernes 14 de agosto 2020/12:00 h/BP_31_02

ZONA DE BAJA PRESIÓN AL SURESTE DE LA DESEMBOCADURA DEL RÍO SUCHIATE (FRONTERA DE MÉXICO CON GUATEMALA)

Probabilidad de formación de ciclón tropical

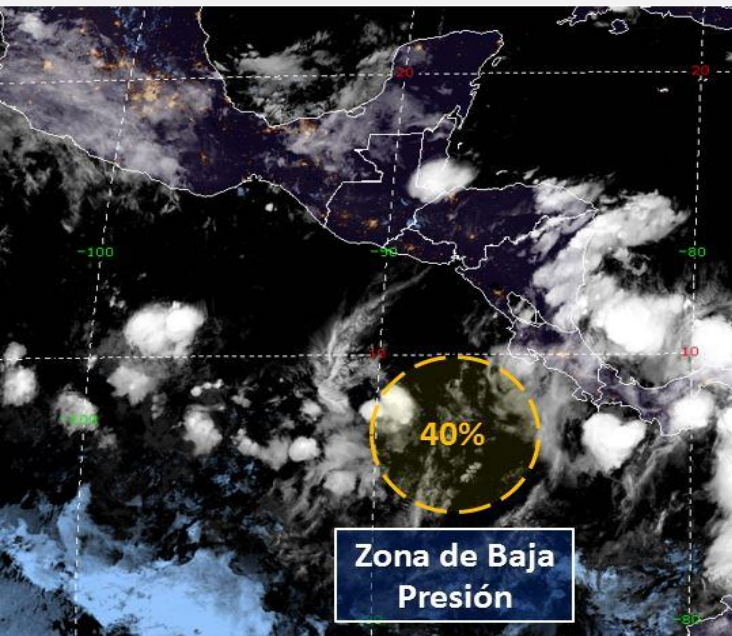
A 48 horas:

40%

A 5 días:

80%

SINOPSIS METEOROLÓGICA: Zona de baja presión, incrementó a 40% su probabilidad para desarrollo ciclónico en 48 horas, se localiza al sureste de la desembocadura del Río Suchiate (frontera de México con Guatemala), presenta desplazamiento hacia el oeste-noroeste.



EFFECTOS Y COMENTARIOS:

- **Ubicación:** a 835 km al sureste de la desembocadura del Río Suchiate (frontera de México con Guatemala)
- **Vientos sostenidos:** de 25 km/h.
- **Rachas de viento:** de 35 km/h.
- **Desplazamiento:** oeste-noroeste.

Comentarios:

- Se pronostica que este sistema continúe evolucionando y pueda convertirse en un ciclón tropical durante este fin de semana o inicios de la próxima semana. Debido a su desplazamiento, se continuará acercando gradualmente a costas del Pacífico sur mexicano en donde favorecerá lluvias, vientos fuertes y oleaje elevado. Se mantiene en estrecha vigilancia.

RECOMENDACIONES:

- Infórmese en Protección Civil como protegerse en caso de un ciclón tropical que afecte su zona.
- Mantenerse informado sobre las condiciones meteorológicas en sus lugares de residencia.
- Especialmente en esta temporada, manténgase alejado de corrientes de ríos y arroyo.
- Evite circular por carreteras inundadas o con lluvia y atienda señalamientos de zonas de deslave.
- Evite afectaciones por caída de rayos nube-tierra, frecuentes en zonas de tormentas.
- Atienda las recomendaciones e indicaciones de Capitanía de Puertos y autoridades costeras.
- Siga el desarrollo del evento en la información oficial.

ENLACES OFICIALES RELACIONADOS:

Elaboró: Ing. Gadiel Guzmán Mendoza/ Ing. Belen Morales Alegre