

# BOLETÍN DE ALERTA HIDROMETEOROLÓGICA ESPECÍFICA POR LLUVIAS MUY FUERTES A INTENSAS EN ALGUNAS ZONAS DEL PAÍS

Domingo 09 de agosto 2020/15:30 h/BAHE\_32

HOY DOMINGO, LA TORMENTA TROPICAL "ELIDA" EN EL OCEANO PACÍFICO, CANALES DE BAJA PRESIÓN EN EL OCCIDENTE, ORIENTE Y SURESTE DEL TERRITORIO NACIONAL E INESTABILIDAD EN NIVELES

ALTOS DE LA ATMÓSFERA, PROVOCARÁN POTENCIAL DE LLUVIAS INTENSAS EN ZONAS DE SINALOA, NAYARIT, JALISCO, VERACRUZ, OAXACA Y CHIAPAS, QUE PODRÁN OCASIONAR DESLAVES,

DESBORDAMIENTOS DE RÍOS E INUNDACIONES REPENTINAS EN LAS ENTIDADES MENCIONADAS. ADEMÁS DE LLUVIAS FUERTES A MUY FUERTES ACOMPAÑADAS DE DESCARGAS ELÉCTRICAS, RACHAS

DE VIENTO Y POSIBLES GRANIZADAS SOBRE ENTIDADES DEL NORTE, OCCIDENTE, CENTRO, ORIENTE, SUR Y SURESTE DEL PAÍS, INCLUYENDO AL VALLE DE MÉXICO

**SINOPSIS METEOROLÓGICA:** La circulación de la Tormenta Tropical "Elida", localizada al sur de las costas de Michoacán y Colima, origina abundante ingreso de humedad hacia el occidente, centro y sur del territorio nacional, interacciona con un canal de baja presión extendido a lo largo de la Sierra Madre Occidental y con inestabilidad en niveles altos de la atmósfera, provocando lluvias puntuales intensas en Sinaloa, Nayarit y Jalisco, lluvias muy fuertes en Colima, Michoacán, Guerrero, Ciudad de México y Estado de México, así como chubascos y lluvias fuertes en el noroeste, norte y centro del territorio nacional. Las lluvias podrán estar acompañadas de actividad eléctrica, rachas de viento y posibles granizadas. Un segundo canal de baja presión se establecerá sobre la vertiente del Golfo de México y el sureste del país, interaccionará con inestabilidad en niveles altos de la atmósfera, ocasionando lluvias puntuales intensas en Veracruz, Oaxaca y Chiapas, lluvias muy fuertes en Puebla, Hidalgo, San Luis Potosí y Tabasco, así como lluvias fuertes en la Península de Yucatán.

## EFFECTOS Y COMENTARIOS

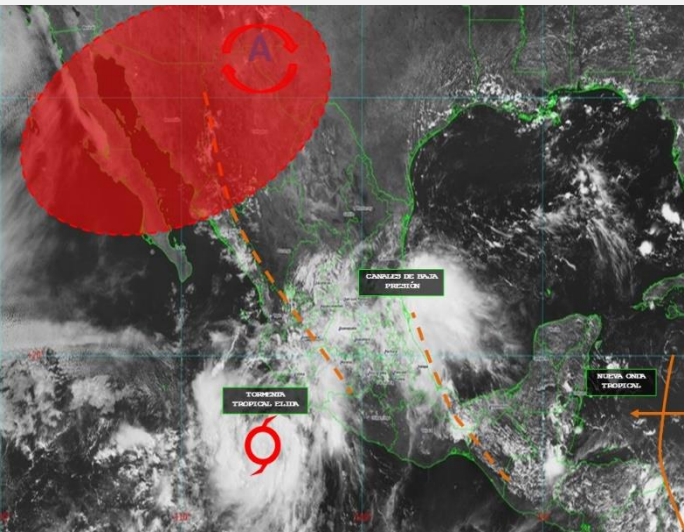
### Lluvia:

- Lluvias muy fuertes con lluvias puntuales intensas (75 a 150 litros por metro cuadrado) acompañadas de descargas eléctricas, granizadas y rachas fuertes de viento durante las tormentas: Sinaloa, Nayarit, Jalisco, Veracruz, Oaxaca y Chiapas.
- Lluvias fuertes con lluvias puntuales muy fuertes (50 a 75 litros por metro cuadrado) acompañadas de descargas eléctricas, granizadas y rachas fuertes de viento durante las tormentas: Colima, Michoacán, Guerrero, Ciudad de México, Estado de México, Puebla, Hidalgo, San Luis Potosí y Tabasco.
- Intervalos de chubascos con lluvias puntuales fuertes (25 a 50 litros por metro cuadrado) acompañados de descargas eléctricas, granizadas y rachas fuertes de viento durante las tormentas: Durango, Zacatecas, Guanajuato, Querétaro, Tlaxcala, Morelos, Campeche, Yucatán y Quintana Roo.

### Viento y oleaje:

- Viento con rachas de 60 a 70 km/h y oleaje elevado de 2 a 3 metros: Costas de Jalisco y Colima.
- Viento con rachas de 60 a 70 km/h: Istmo y Golfo de Tehuantepec
- Viento con rachas de 50 a 60 km/h: Baja California Sur, Baja California, Sonora, Chihuahua, Coahuila, Nuevo León, Tamaulipas, San Luis Potosí, Zacatecas, Campeche y Yucatán.

Las lluvias podrían acompañarse de descargas eléctricas, posible caída de granizo y fuertes rachas de viento durante las tormentas.



## TABLA DE PRONOSTICO DE PRECIPITACIÓN A 4 DÍAS

ESTADO	LUNES 09 DE AGOSTO	MARTES 10 DE AGOSTO	MIÉRCOLES 11 DE AGOSTO
GUERRERO	50 a 75 lt/m <sup>2</sup>	75 a 150 lt/m <sup>2</sup>	75 a 150 lt/m <sup>2</sup>
OAXACA	75 a 150 lt/m <sup>2</sup>	75 a 150 lt/m <sup>2</sup>	50 a 75 lt/m <sup>2</sup>
VERACRUZ	75 a 150 lt/m <sup>2</sup>	75 a 150 lt/m <sup>2</sup>	50 a 75 lt/m <sup>2</sup>
CHIAPAS	75 a 150 lt/m <sup>2</sup>	75 a 150 lt/m <sup>2</sup>	50 a 75 lt/m <sup>2</sup>
MICHOACÁN	50 a 75 lt/m <sup>2</sup>	50 a 75 lt/m <sup>2</sup>	75 a 150 lt/m <sup>2</sup>
ESTADO DE MÉXICO	50 a 75 lt/m <sup>2</sup>	25 a 50 lt/m <sup>2</sup>	50 a 75 lt/m <sup>2</sup>
PUEBLA	50 a 75 lt/m <sup>2</sup>	50 a 75 lt/m <sup>2</sup>	50 a 75 lt/m <sup>2</sup>
JALISCO	25 a 50 lt/m <sup>2</sup>	50 a 75 lt/m <sup>2</sup>	75 a 150 lt/m <sup>2</sup>
COLIMA	5.1 a 25 lt/m <sup>2</sup>	50 a 75 lt/m <sup>2</sup>	25 a 50 lt/m <sup>2</sup>
NAYARIT	25 a 50 lt/m <sup>2</sup>	25 a 50 lt/m <sup>2</sup>	75 a 150 lt/m <sup>2</sup>
GUANAJUATO	25 a 50 lt/m <sup>2</sup>	50 a 75 lt/m <sup>2</sup>	25 a 50 lt/m <sup>2</sup>

ENLACES OFICIALES RELACIONADOS:

Elaboró: Ing. Gadiel Guzman Mendoza/ Ing. Belén Morales Alegre

## BOLETÍN DE ALERTA HIDROMETEOROLÓGICA ESPECÍFICA POR LLUVIAS TORRENCIALES E INTENSAS EN ALGUNAS ZONAS DEL PAÍS

### RECOMENDACIONES

#### LLUVIAS E INUNDACIONES

- Extreme precauciones al transitar por brechas y caminos rurales ante baja visibilidad, terreno resbaladizo, posibles deslaves de sierras o avenidas súbitas de agua con material de arrastre.
- No transite por zonas inundadas; ya que puede haber sumergidos cables con energía eléctrica, no se acerque a postes o cables de electricidad.
- No intente cruzar cauces de ríos, arroyos, vados y zonas bajas porque puede ser arrastrado por el agua.
- Si viaja en su vehículo, extreme precaución al desplazarse en carreteras especialmente en zonas de sierra y costa; así como en vados y brechas, debido a la presencia de vientos y lluvias, no se confíe del potencial y peso de su vehículo especialmente si es todo terreno.
- No cruce puentes si el agua lo pasa por encima.
- No restablezca la energía eléctrica hasta que esté seguro de que no hay cortos circuitos. Si tiene duda sobre el estado de su casa, solicite el apoyo de las autoridades, mientras tanto no la utilice.
- No tome líquidos ni alimentos que hayan estado en contacto con aguas contaminadas o anegadas; siga las indicaciones de sanidad que dicten las autoridades.
- Evite que el agua quede estancada, ya que proliferan los mosquitos transmisores de enfermedades.
- En caso de tormentas eléctricas procure no utilizar equipos eléctricos y electrónicos, si se encuentra en el exterior procure buscar refugio en alguna edificación, si está viajando quédese en el interior de su automóvil.

#### INESTABILIDAD DE LADERAS:

- En caso de peligro inminente, desaloje el área inmediatamente y no trate de salvar sus pertenencias. Usted y su familia son más importantes.
- Considere evacuar su hogar si vive en un área que es susceptible a movimientos de ladera, teniendo en cuenta que puede hacerlo sin peligro.
- Esté atento a cualquier sonido producido por escombros en movimiento, tales como árboles derrumbándose o peñascos que chocan uno con otros.
- Si vive cerca de un canal o arroyo, manténgase alerta a cualquier cambio súbito en los niveles y turbulencia del agua. Estos cambios pueden indicar que han ocurrido movimientos.
- Cuando esté conduciendo bajo condiciones de tormenta preste atención a los taludes en las carreteras, ya que estos son muy propensos a caídos de rocas, flujos y deslizamientos.
- Manténgase alerta por si ve lodo y rocas sobre la carretera, grietas o deformaciones sobre el pavimento, ya que éstos pueden indicar la presencia de un movimiento de ladera y no intente cruzar.
- Evite que el agua de lluvia se infiltre en el subsuelo de las laderas, dando mantenimiento a zanjas, cunetas o contra cunetas ubicadas en los cortes de las laderas para que no se acumule el agua.
- Cuide que no haya descargas o fugas de agua en las casas ubicadas sobre laderas, para evitar la infiltración del subsuelo.

#### VIENTO:

- Extreme precauciones ante presencia de vientos fuertes y ponga especial atención a construcciones de material endeble, así como posibles afectaciones en espectaculares y tendido eléctrico.
- Extremar precauciones al tránsito vehicular en carreteras y caminos rurales, vados y puentes serranos, así como zonas urbanas, si es necesario buscar rutas alternas.
- En caso de estar transitando por la calle, extreme precauciones ya que las ráfagas de viento pueden arrastrar o convertir objetos en proyectiles, busque refugio en casas y edificios de construcción sólida.
- En su domicilio mantenga abiertas algunas de las ventanas (preferentemente a sotavento), y evita permanecer en habitaciones enfrentadas a la dirección de donde sopla el viento que tenga ventanales. Permanezca alejado de las ventanas y en caso de ser necesario puede protegerse debajo de muebles sólidos y pesados o escaleras interiores.

#### OLEAJE:

- Extremar precauciones a la navegación por la presencia de oleaje elevado, así como la realización de actividades turísticas, recreativas y comerciales en el mar y zona de playas.
- Extreme precauciones y manténgase informado sobre las acciones que las autoridades marítimas y portuarias establezcan.
- En caso de presencia de mar de fondo, extremar precauciones por la presencia de corrientes de arrastres en zonas de playa, dársenas y bahías.

#### MAREA DE TORMENTA:

- En caso de presencia de marea de tormenta, aléjese de la costa y resguárdese por la presencia de corrientes de arrastre tierra adentro, por encima de la línea de costa.

### ENLACES OFICIALES RELACIONADOS:

Elaboró: Ing. Gadiel Guzmán Mendoza/ Ing. Belen Morales Alegre