

BOLETÍN DE ALERTA HIDROMETEOROLÓGICA ESPECIFICA POR LLUVIAS MUY FUERTES A INTENSAS EN ALGUNAS ZONAS DEL PAÍS

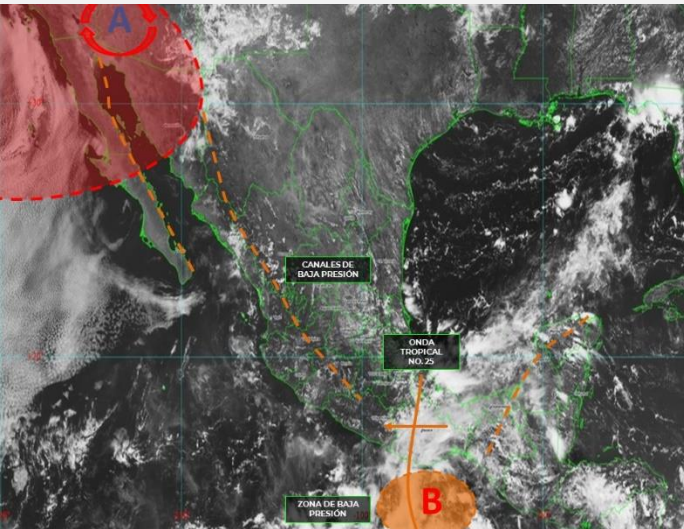
Viernes 07 de julio 2020/15:00 h/BAHE_30

DURANTE VIERNES, SÁBADO Y DOMINGO, DOS CANALES DE BAJA PRESIÓN Y LA ONDA TROPICAL No. 25 ASOCIADA CON UNA ZONA DE INESTABILIDAD DE RÁPIDO DESARROLLO CICLÓNICO,

OCASIONARÁN: LLUVIAS INTENSAS A PUNTALES TORRENCIALES EN ZONAS DE VERACRUZ, GUERRERO Y OAXACA, QUE PUEDEN OCASIONAR DESLAVES, DESBORDAMIENTOS DE RÍOS E INUNDACIONES REPENTINAS EN LAS ENTIDADES MENCIONADAS. LLUVIAS MUY FUERTES A PUNTALES INTENSAS SOBRE ENTIDADES DEL OCCIDENTE, ORIENTE Y SURESTE DEL TERRITORIO NACIONAL. CHUBASCOS Y

LLUVIAS FUERTES SOBRE ESTADOS DEL NOROESTE, NORTE Y CENTRO DEL PAÍS, INCLUYENDO AL VALLE DE MÉXICO.

SINOPSIS METEOROLÓGICA: Canal de baja presión sobre la Mesa del Norte y la Mesa Central en interacción con inestabilidad en niveles altos de la atmósfera, ocasionará chubascos y lluvias fuertes acompañadas de actividad eléctrica, rachas de viento y posibles granizadas sobre entidades del noroeste, norte, occidente, y centro del territorio nacional, incluyendo al Valle de México. Onda tropical No. 25 recorrerá el oriente y sur de México, se asocia con una zona de inestabilidad con 40% de desarrollo ciclónico, que se desplazará al sur de las costas de Oaxaca y Guerrero, estas condiciones originarán fuerte inestabilidad con lluvias muy fuertes a puntuales intensas acompañadas de actividad eléctrica y rachas de viento, sobre las regiones mencionadas y el sureste mexicano, así como lluvias puntuales torrenciales en Guerrero, Veracruz y Oaxaca. Canal de baja presión se extenderá sobre la Península de Yucatán, ocasionará chubascos y lluvias puntuales fuertes sobre dicha región. Un sistema de alta presión en niveles medios de la atmósfera mantendrá el ambiente muy caluroso sobre el noroeste de México, con temperaturas superiores a 40°C en la Península de Baja California y Sonora.



EFFECTOS Y COMENTARIOS

Lluvia:

- Lluvias intensas con lluvias puntuales torrenciales (150 a 250 litros por metro cuadrado) acompañadas de descargas eléctricas, granizadas y rachas fuertes de viento durante las tormentas: Veracruz, Guerrero y Oaxaca.
- Lluvias muy fuertes con lluvias puntuales intensas (75 a 150 litros por metro cuadrado) acompañadas de descargas eléctricas, granizadas y rachas fuertes de viento durante las tormentas: Puebla y Chiapas.
- Lluvias fuertes con lluvias puntuales muy fuertes (50 a 75 litros por metro cuadrado) acompañadas de descargas eléctricas, granizadas y rachas fuertes de viento durante las tormentas: Michoacán, Morelos y Tabasco.
- Intervalos de chubascos con lluvias puntuales fuertes (25 a 50 litros por metro cuadrado) acompañados de descargas eléctricas, granizadas y rachas fuertes de viento durante las tormentas: Tamaulipas, San Luis Potosí, Jalisco, Colima, Guanajuato, Querétaro, Hidalgo, Estado de México, Ciudad de México y Campeche.

Viento y oleaje:

- Viento con rachas de 50 a 60 km/h y oleaje elevado de 1 a 2 m: Costas de Guerrero y Oaxaca.
- Viento con rachas de 50 a 60 km/h: Baja California, Chihuahua, Coahuila, Zacatecas, San Luis Potosí, Aguascalientes, Jalisco, Guanajuato, Campeche y Yucatán.

Las lluvias podrían acompañarse de descargas eléctricas, posible caída de granizo y fuertes rachas de viento durante las tormentas.

TABLA DE PRONOSTICO DE PRECIPITACIÓN A 4 DÍAS

ESTADO	VIERNES 06 DE AGOSTO	SÁBADO 07 DE AGOSTO	DOMINGO 08 DE AGOSTO
GUERRERO	150 a 250 lt/m ²	75 a 150 lt/m ²	50 a 75 lt/m ²
OAXACA	150 a 250 lt/m ²	150 a 250 lt/m ²	75 a 150 lt/m ²
VERACRUZ	75 a 150 lt/m ²	75 a 150 lt/m ²	75 a 150 lt/m ²
CHIAPAS	75 a 150 lt/m ²	150 a 250 lt/m ²	75 a 150 lt/m ²
MICHOACÁN	75 a 150 lt/m ²	75 a 75 lt/m ²	25 a 50 lt/m ²
ESTADO DE MÉXICO	25 a 50 lt/m ²	25 a 50 lt/m ²	50 a 75 lt/m ²
MORELOS	50 a 75 lt/m ²	25 a 50 lt/m ²	25 a 50 lt/m ²
PUEBLA	75 a 150 lt/m ²	75 a 150 lt/m ²	25 a 50 lt/m ²
TABASCO	25 a 50 lt/m ²	75 a 150 lt/m ²	50 a 75 lt/m ²
JALISCO	50 a 75 lt/m ²	50 a 75 lt/m ²	50 a 75 lt/m ²
COLIMA	75 a 150 lt/m ²	50 a 75 lt/m ²	25 a 50 lt/m ²
NAYARIT	50 a 75 lt/m ²	25 a 50 lt/m ²	50 a 75 lt/m ²

ENLACES OFICIALES RELACIONADOS:

Elaboró: Ing. Gadiel Guzman Mendoza/ Ing. Belén Morales Alegre

BOLETÍN DE ALERTA HIDROMETEOROLÓGICA ESPECÍFICA POR LLUVIAS TORRENCIALES E INTENSAS EN ALGUNAS ZONAS DEL PAÍS

RECOMENDACIONES

LLUVIAS E INUNDACIONES

- Extreme precauciones al transitar por brechas y caminos rurales ante baja visibilidad, terreno resbaladizo, posibles deslaves de sierras o avenidas súbitas de agua con material de arrastre.
- No transite por zonas inundadas; ya que puede haber sumergidos cables con energía eléctrica, no se acerque a postes o cables de electricidad.
- No intente cruzar cauces de ríos, arroyos, vados y zonas bajas porque puede ser arrastrado por el agua.
- Si viaja en su vehículo, extreme precaución al desplazarse en carreteras especialmente en zonas de sierra y costa; así como en vados y brechas, debido a la presencia de vientos y lluvias, no se confíe del potencial y peso de su vehículo especialmente si es todo terreno.
- No cruce puentes si el agua lo pasa por encima.
- No restablezca la energía eléctrica hasta que esté seguro de que no hay cortos circuitos. Si tiene duda sobre el estado de su casa, solicite el apoyo de las autoridades, mientras tanto no la utilice.
- No tome líquidos ni alimentos que hayan estado en contacto con aguas contaminadas o anegadas; siga las indicaciones de sanidad que dicten las autoridades.
- Evite que el agua quede estancada, ya que proliferan los mosquitos transmisores de enfermedades.
- En caso de tormentas eléctricas procure no utilizar equipos eléctricos y electrónicos, si se encuentra en el exterior procure buscar refugio en alguna edificación, si está viajando quédese en el interior de su automóvil.

INESTABILIDAD DE LADERAS:

- En caso de peligro inminente, desaloje el área inmediatamente y no trate de salvar sus pertenencias. Usted y su familia son más importantes.
- Considere evacuar su hogar si vive en un área que es susceptible a movimientos de ladera, teniendo en cuenta que puede hacerlo sin peligro.
- Esté atento a cualquier sonido producido por escombros en movimiento, tales como árboles derrumbándose o peñascos que chocan uno con otros.
- Si vive cerca de un canal o arroyo, manténgase alerta a cualquier cambio súbito en los niveles y turbulencia del agua. Estos cambios pueden indicar que han ocurrido movimientos.
- Cuando esté conduciendo bajo condiciones de tormenta preste atención a los taludes en las carreteras, ya que estos son muy propensos a caídos de rocas, flujos y deslizamientos.
- Manténgase alerta por si ve lodo y rocas sobre la carretera, grietas o deformaciones sobre el pavimento, ya que éstos pueden indicar la presencia de un movimiento de ladera y no intente cruzar.
- Evite que el agua de lluvia se infiltre en el subsuelo de las laderas, dando mantenimiento a zanjas, cunetas o contra cunetas ubicadas en los cortes de las laderas para que no se acumule el agua.
- Cuide que no haya descargas o fugas de agua en las casas ubicadas sobre laderas, para evitar la infiltración del subsuelo.

VIENTO:

- Extreme precauciones ante presencia de vientos fuertes y ponga especial atención a construcciones de material endeble, así como posibles afectaciones en espectaculares y tendido eléctrico.
- Extremar precauciones al tránsito vehicular en carreteras y caminos rurales, vados y puentes serranos, así como zonas urbanas, si es necesario buscar rutas alternas.
- En caso de estar transitando por la calle, extreme precauciones ya que las ráfagas de viento pueden arrastrar o convertir objetos en proyectiles, busque refugio en casas y edificios de construcción sólida.
- En su domicilio mantenga abiertas algunas de las ventanas (preferentemente a sotavento), y evita permanecer en habitaciones enfrentadas a la dirección de donde sopla el viento que tenga ventanales. Permanezca alejado de las ventanas y en caso de ser necesario puede protegerse debajo de muebles sólidos y pesados o escaleras interiores.

OLEAJE:

- Extremar precauciones a la navegación por la presencia de oleaje elevado, así como la realización de actividades turísticas, recreativas y comerciales en el mar y zona de playas.
- Extreme precauciones y manténgase informado sobre las acciones que las autoridades marítimas y portuarias establezcan.
- En caso de presencia de mar de fondo, extremar precauciones por la presencia de corrientes de arrastres en zonas de playa, dársenas y bahías.

MAREA DE TORMENTA:

- En caso de presencia de marea de tormenta, aléjese de la costa y resguárdese por la presencia de corrientes de arrastre tierra adentro, por encima de la línea de costa.

ENLACES OFICIALES RELACIONADOS:

Elaboró: Ing. Gadiel Guzmán Mendoza/ Ing. Belen Morales Alegre