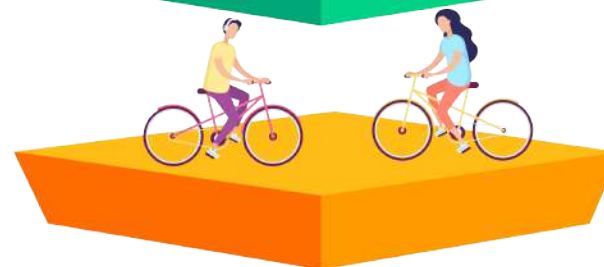




**REDISEÑO**  
DE LA MOVILIDAD ACTIVA  
POST-COVID

**León**  
Ciudad  
de Primera

Apostamos por una **movilidad incluyente y accesible** desde el peatón, ciclista, transporte público, de carga y particular.

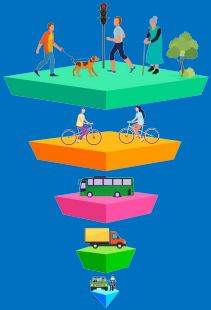


## El rumbo de la movilidad en León se establece a partir de:

- El Plan Municipal de Desarrollo.
- El Programa de Desarrollo Urbano y Ordenamiento Territorial y Ecológico.
- Los planes maestros de ciclovías de 1997, 2009 y 2016.
- Programa Integral de Movilidad Sustentable (PIMUS).



# Conceptos orientadores para mejorar el Sistema de Movilidad



Priorizar por vulnerabilidad.



Hacer uso de herramientas Digitales.



Contemplar a los usuarios.



Obtención de datos en tiempo real.



Tomar en cuenta el entorno Inmediato.



Implementar estrategias para eventos masivos.

# Niveles de la movilidad ciclista en León



1.- Red ciclista en sistema vial primario.



2.- Red de bicicleta pública vialidades con prioridad ciclista.



3.- Red ciclista en calles locales.



# Urbanismo Táctico

Es un movimiento sumamente pragmático que abandona la visión tradicional y se enfoca a acciones concretas e inmediatas.

**Ciclovía emergente**

Blvd. Adolfo López Mateos

**León**  
Ciudad  
de Primera

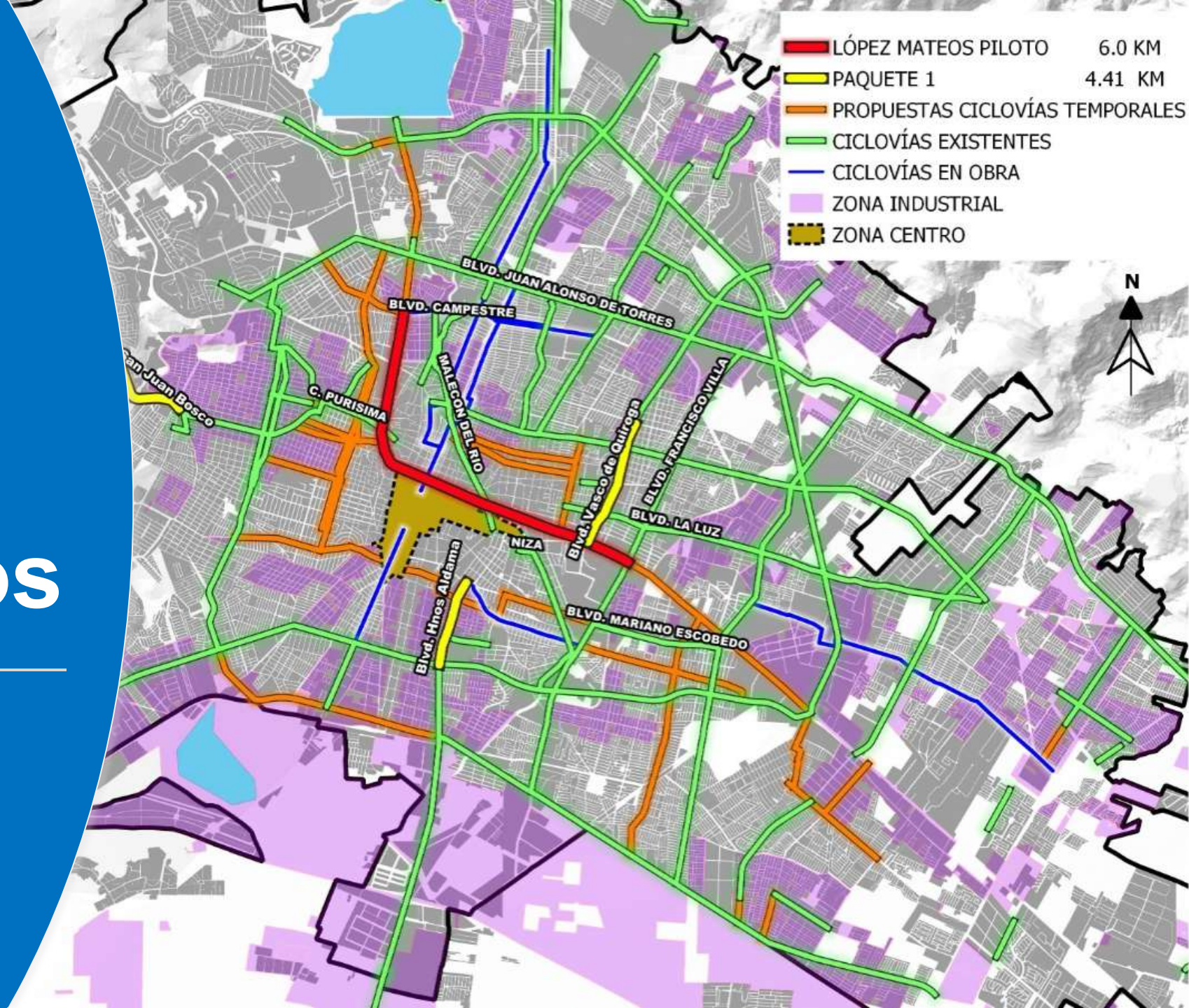


# Coordinación interinstitucional





# Proyecto piloto Blvd. Adolfo López Mateos





# Proyecto piloto Blvd. Adolfo López Mateos



Vista actual del Blvd. López Mateos



Propuesta de proyecto para carril emergente

León

Ciudad  
de Primera