



Movilidad para México:

Saludable, segura, sustentable y solidaria

Rumbo a la puesta en marcha de los “Planes de implementación locales Movilidad 4S”

02 de julio de 2020



GOBIERNO DE MÉXICO

COMUNICACIONES

SECRETARÍA DE COMUNICACIONES Y TRANSPORTES

DESARROLLO TERRITORIAL

SECRETARÍA DE DESARROLLO AGRARIO, TERRITORIAL Y URBANO

GOBERNACIÓN

SECRETARÍA DE GOBERNACIÓN

MEDIO AMBIENTE

SECRETARÍA DE MEDIO AMBIENTE Y RECURSOS NATURALES

SALUD

SECRETARÍA DE SALUD



Paso 1. Tomar la decisión de activar el “Plan de implementación local Movilidad 4S” y reunir/convocar

¿Cómo empezar?

1

Mobilización de recursos

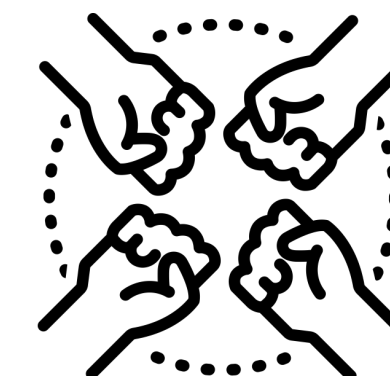
- Humanos, financieros e **institucionales**.
- Reunir al **Equipo de Política de Movilidad**
- Convocar a las **Organizaciones Ciudadanas y los Colectivos**
Promuevan **políticas públicas en materia de movilidad**, espacios públicos y áreas verdes; académicos, personas expertas en movilidad y otras organizaciones.



2

Enlazar

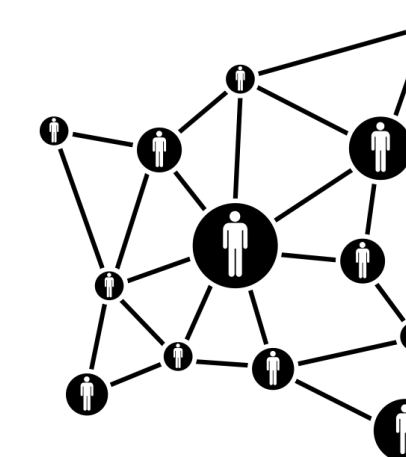
- Equipos** encargados de las **políticas ambientales, de salud, ordenamiento territorial**
- Nombrar** a una **responsable** de la **estrategia**: encargada de **coordinar** de las diferentes áreas de gobierno, para una **implementación eficaz y adecuada**.
- Consultar** los **planes y estrategias de movilidad desarrollados** por las dependencias en materia con el fin de **identificar la dinámica de movilidad** en los asentamientos.



3

Mapeo Actores

- Favorecer** u **Oponerse**
- Influir en las decisiones**, cambios de **comportamiento** y la **opinión pública** sobre lo planeado
- Mapeo** puede **ayudar** a crear una **estrategia de comunicación**.



Paso 2. Identificar y priorizar las acciones y proyectos a implementar

1. **Identificar** problemáticas, datos, proyectos existentes.
2. **Seleccionar** los acciones con mayor impacto, considerando objetivos de las 4s
3. **Evaluar** para identificar qué medida se pueden implementar en función de la jerarquía de las calles.

Escala/ medida	Avenidas Primarias	Av. Secundarias/ colectoras	Centros y subcentros urbanos	Puntos de alta demanda peatonal
Gestión del tránsito 4.1, 4.2, 5.1, 11.1	Si (velocidad)	Si (velocidad y tránsito de paso)	Si (velocidad y tránsito de	Si (velocidad y tránsito de
Ciclovías emergentes 3.1	Si	Si	Si	No
Ampliación de banquetas y de área peatonal 2.1, 2.2, 2.3, 5.2, 6.1	No	Si	Si	Si
Uso de área en estacionamiento para consumo 11.2	No	Si	Si	Si

Paso 2. Identificar y priorizar las acciones y proyectos a implementar

4. **Priorizar las acciones**; se recomienda realizar una **evaluación multicriterio**, por ejemplo estrategia de infraestructura ciclista

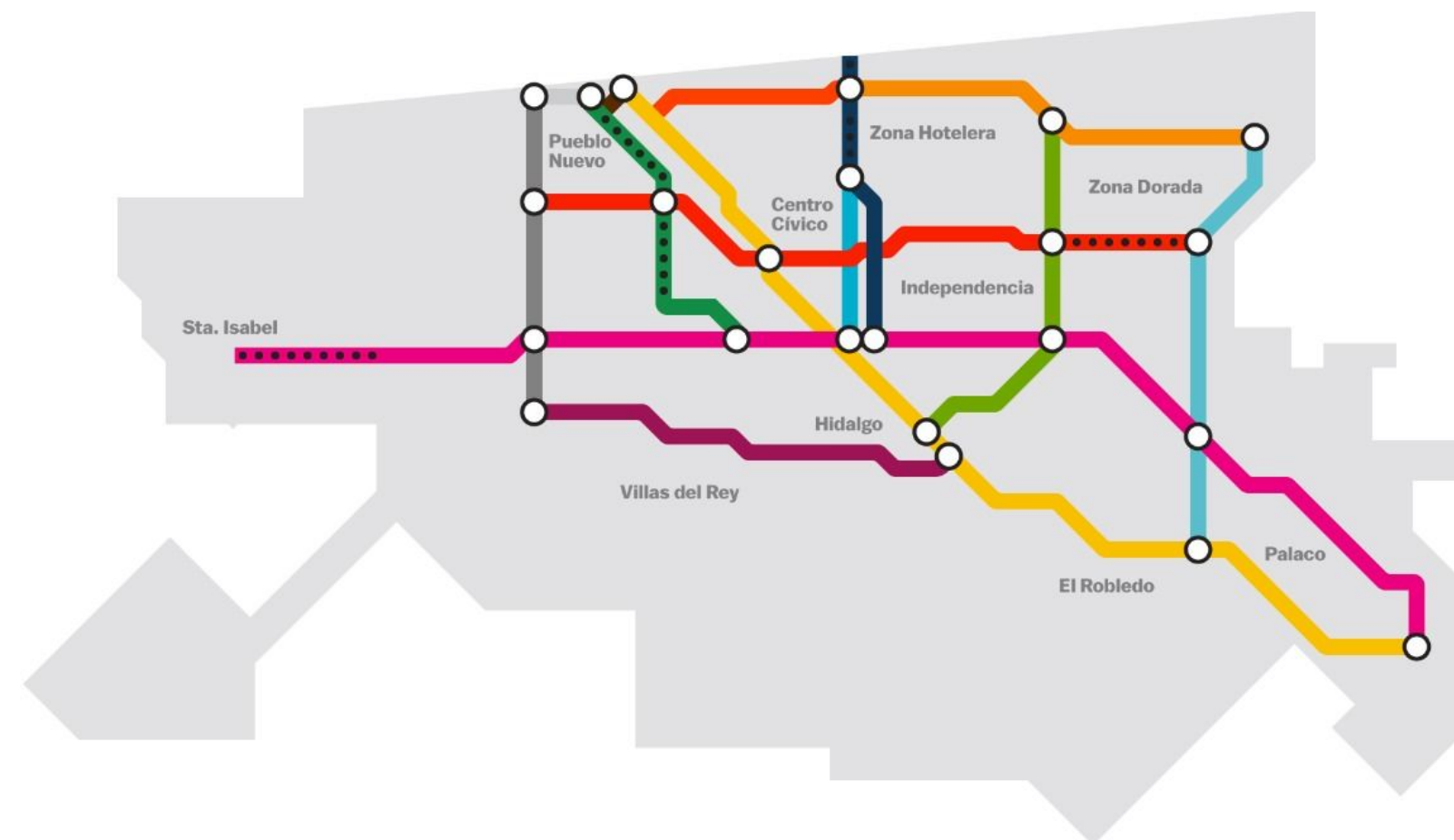
5. Elaborar el proyecto de **rediseño y operación de la calle**.

Evaluación multicriterio. Ejemplo estrategia de infraestructura ciclista						
Avenida / Criterio	Calificación	1. Potencial de uso de la bicicleta	2. Factibilidad técnica y económica	3. Factibilidad social	4. Conexión con la red ciclista central	5. Transporte público
Descripción		Viajes estimados	Costo estimado	Uso actual del carril derecho	Conectividad	Sustituye corredores saturados y/o conecta con corredores de demanda media y baja
Avenida A	8	2	2	1	1	2
Avenida B	7	0	2	1	2	2
Avenida C	6	2	1	1	1	1
Baja = 0 puntos, Media = 1 punto, Alto = 2 puntos.						

Ejemplos de proyectos

Red de infraestructura ciclista

Red de ciclovías emergentes



“Plan C: para movernos sanos y seguros” Mexicali, Baja California

Busca la creación de una red de ciclovías emergentes en la ciudad de Mexicali, que ayude en la prevención de contagios, promueva la salud y seguridad de los usuarios de la bicicleta.

19 de junio 2020

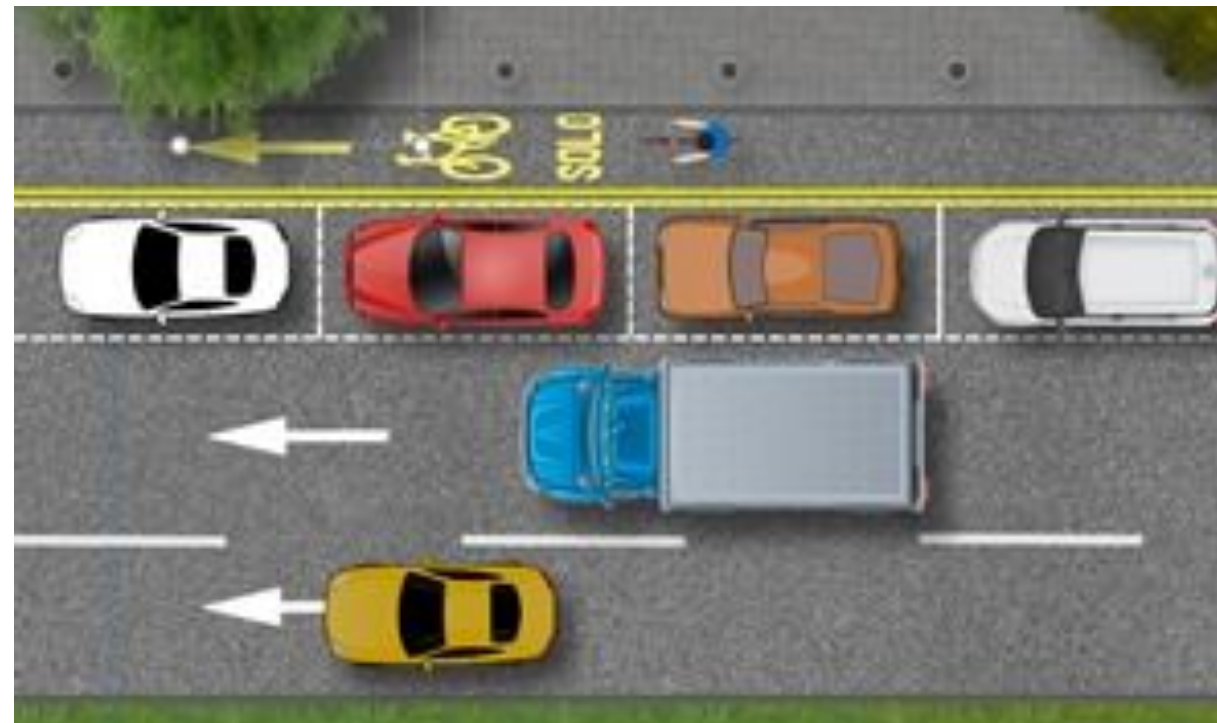
Fuente: LABiCi, Laboratorio de Innovación para la Ciudad

Plan C

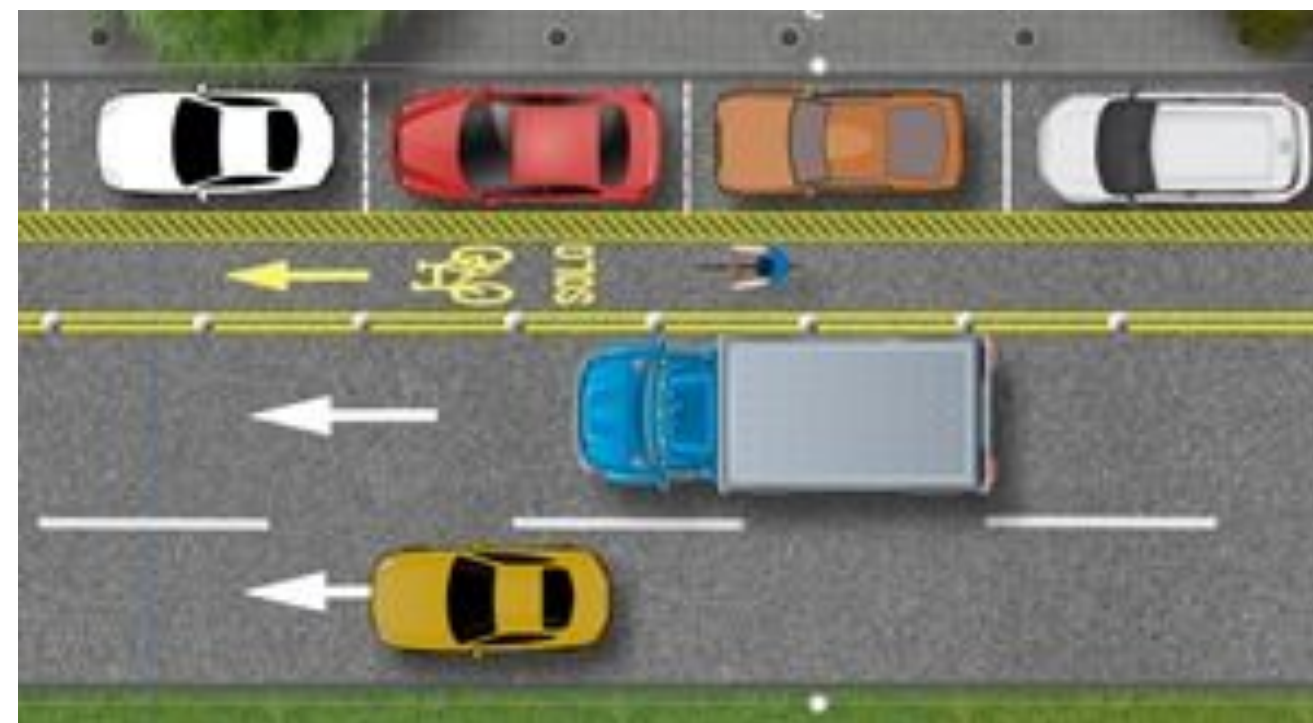
para movernos sanos y seguros

Blvd. Lázaro Cárdenas 14.3 km	Calz. H. Téran Téran 6.12 km	Blvd. Benito Juárez 2.4 km	Calle Juárez .3km
Calz. Independencia 9 km	López Mateos - Cor. Palaco 13.4 km	Calz. L. Montejano 2.5 km	Ciclovia Existente
Av. I. Zaragoza 3 km	Calle H. Colegio Militar 5.2 km	Calle Novena 5.2 km	
Calz. América-Cetys 10.5 km	Calz. de los Presidentes 1 km	Av. Colima .9km	

Opciones de diseño para ciclovías emergentes



Ciclovía con estacionamiento



Ciclocarril



Ciclovía

Fuente: Céntrico

Ciclovías emergentes



Bici Ruta de San Pedro Garza, Nuevo León
6.5 kilómetros de carriles delimitados con señales o compartidos.
Alcalde Miguel Treviño, Secretario de Desarrollo Sustentable estatal, Manuel Vital, y Director del Instituto de Movilidad.
14 de mayo de 2020
Fuente foto: El Norte

Ciclovías emergentes



Ciclovía emergente en Av. Insurgentes, CDMX
6km en ambos sentidos, unidireccional.
01 de junio de 2020
Fuente foto: Ciclovías emergentes, lineamientos de implementación, Secretaría de Movilidad de la CDMX

Ciclovías emergentes



Ciclovía emergente en Av. México, Guadalajara

1.1 km en ambos sentidos, unidireccional.

23 de junio de 2020

Fuente foto: Gobierno de Guadalajara.

Calles completas



Av. 43 Poniente, Puebla

2.5 km en ambos sentidos, unidireccional, ciclovía emergente, pasos peatonales, señalamiento horizontal.

03 de junio de 2020

Fuente foto: Norman Campos

Calles flexibles



Centro histórico CDMX

Calles en las que se ampliará el espacio peatonal hasta la mitad del actual arroyo vehicular. Cada día de activa un lado diferente.

Espacios peatonales emergentes: Lineamientos de implementación.

01 de julio de 2020

Fuente foto: Milenio

Ampliación para espacios comerciales



Polanco, Alcaldía Miguel Hidalgo, CDMX

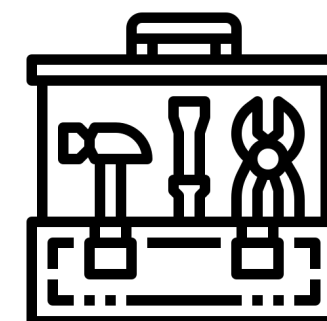
Reconversión de cordón de estacionamiento en espacio para enseres y comercio en espacios abiertos.

01 de julio de 2020

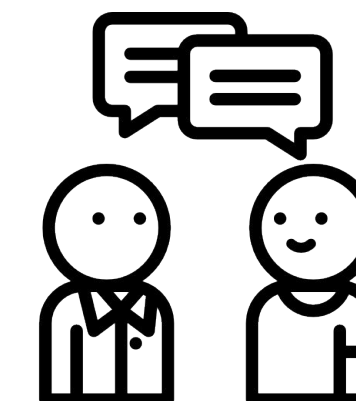
Fuente foto: Locatarios

Paso 3. Planear la implementación, comunicación y financiamiento de las acciones y proyectos a implementar

Implementar con cuidado. Ajustar rápido.

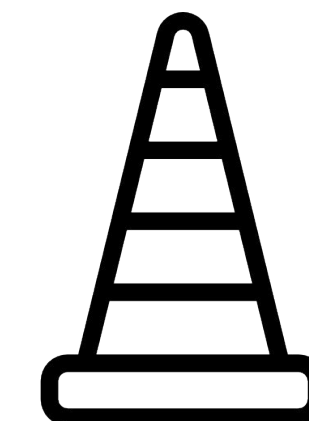


Comunicar y socializar adecuadamente los proyectos a implementar, junto con sus distintas acciones identificar problemas, amenazas, riesgos y ajustar la operación.

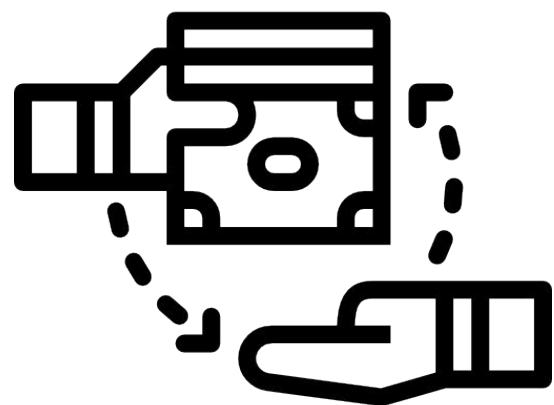


Identificar la disposición de instrumentos materiales, financieros y recursos humanos

- Presupuestos destinados a salud, movilidad, transporte, bienestar social, inclusión, combate a la obesidad, pavimentación, bacheo entre otros rubros para buscar su reasignación con motivo de atender la emergencia sanitaria
- Revisar inventarios



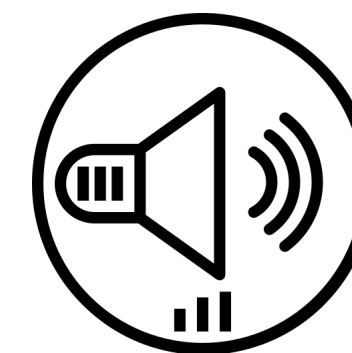
Paso 3. Planear la implementación, comunicación y financiamiento de las acciones y proyectos a implementar



Proceder a la reasignación presupuestal necesaria para adquirir los insumos y costear las acciones necesarias

Transparencia, legalidad, responsabilidad.

Estar atento a las oportunidades de asignación de recursos adicionales para atender epidemia



Buscar nuevas formas de financiamiento

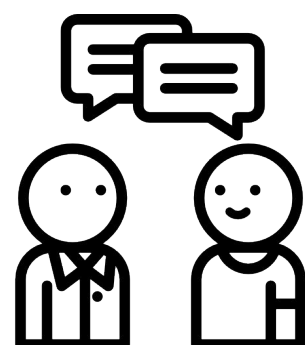
iniciativa privada, con escuelas y grupos civiles, cooperación internacional y generación de recursos propios

Paso 4. Monitorear/Evaluar las acciones y proyectos a implementar



Revisar puesta en operación y evaluar rápidamente en los primeros días

identificar problemas, amenazas, riesgos y ajustar la operación.



Comunicar los resultados de estas acciones y proyectos

Invitar a medios a recorrerlos; tal vez hasta instalar un espacio virtual o físico para recibir comentarios o sugerencias. Esta comunicación ayudará a convencer o ajustar estas acciones, e incluso a mantenerlas como permanentes, de ser exitosas.



Documentar antes y después

elaborar líneas base que permitan evaluar el desempeño posterior a la implementación de los proyectos (aforos peatonales, ciclistas, vehiculares, medición de velocidades, etc.), registrar costos y crear documentos que describan operación para futura referencia y para incluir en presupuesto 2021.

